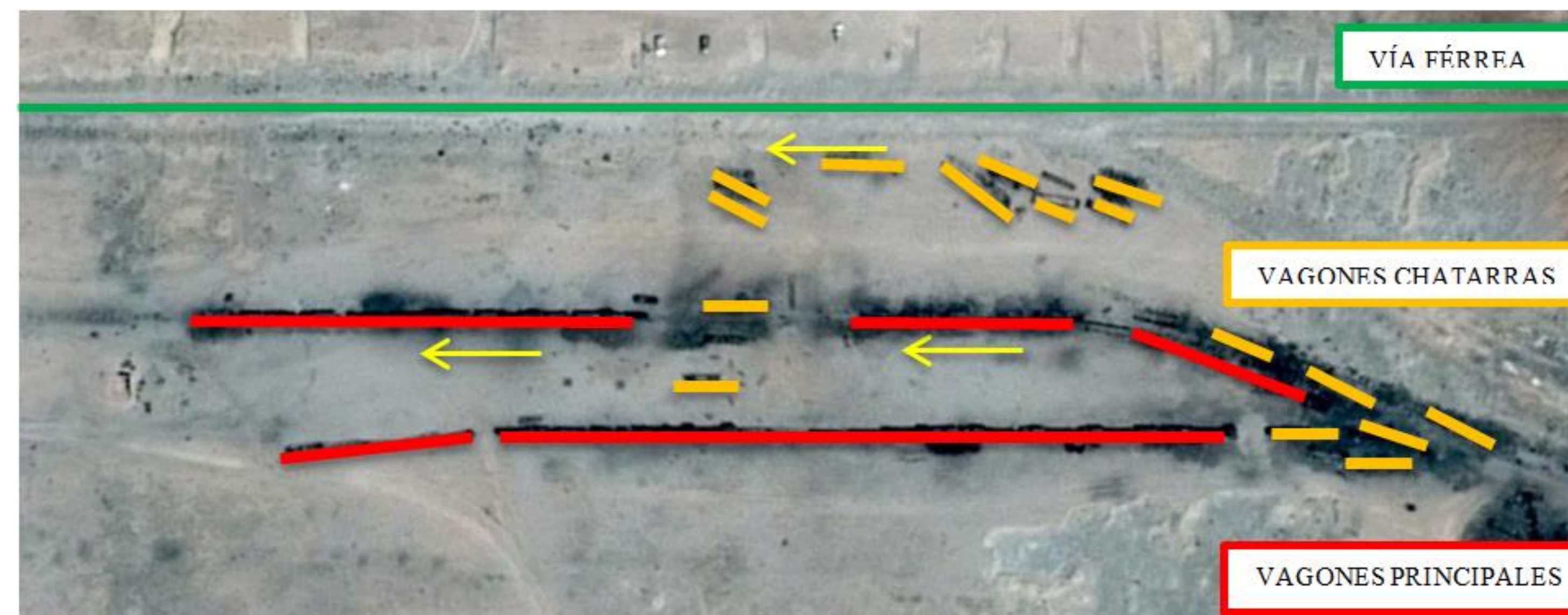
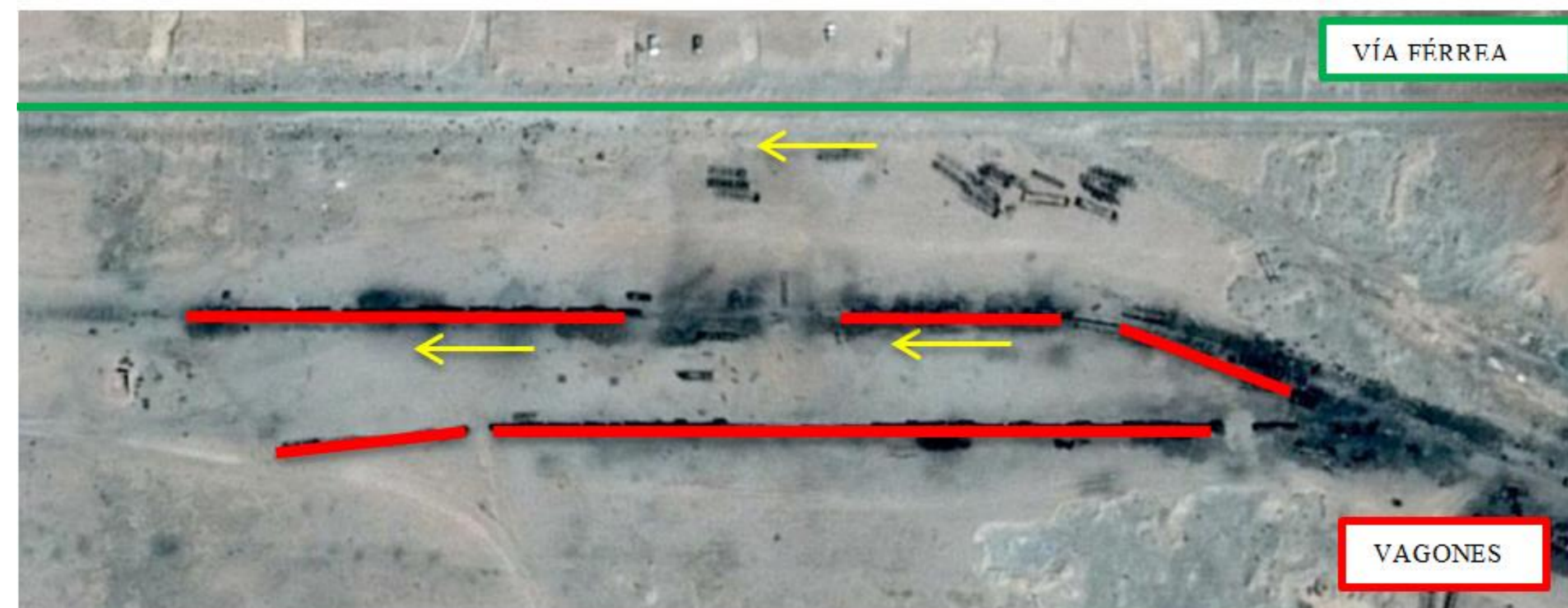
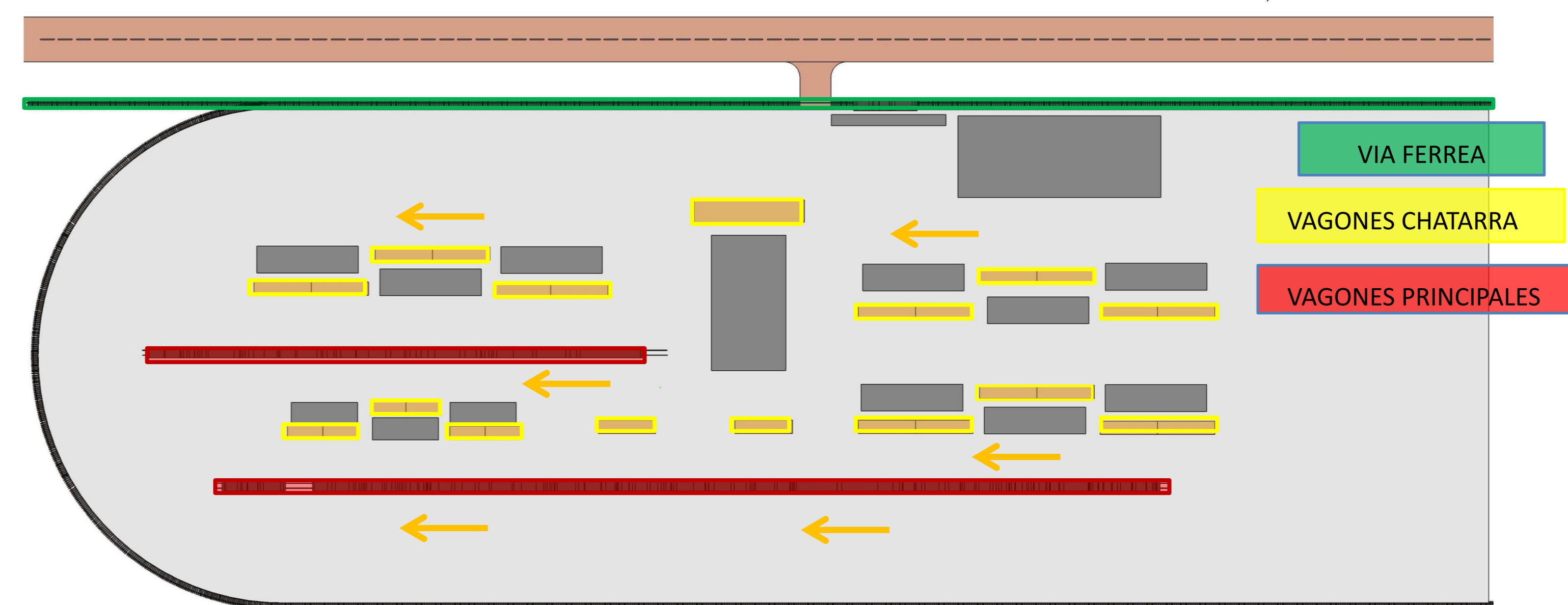
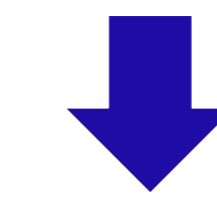


# GENERACION DE LA FORMA

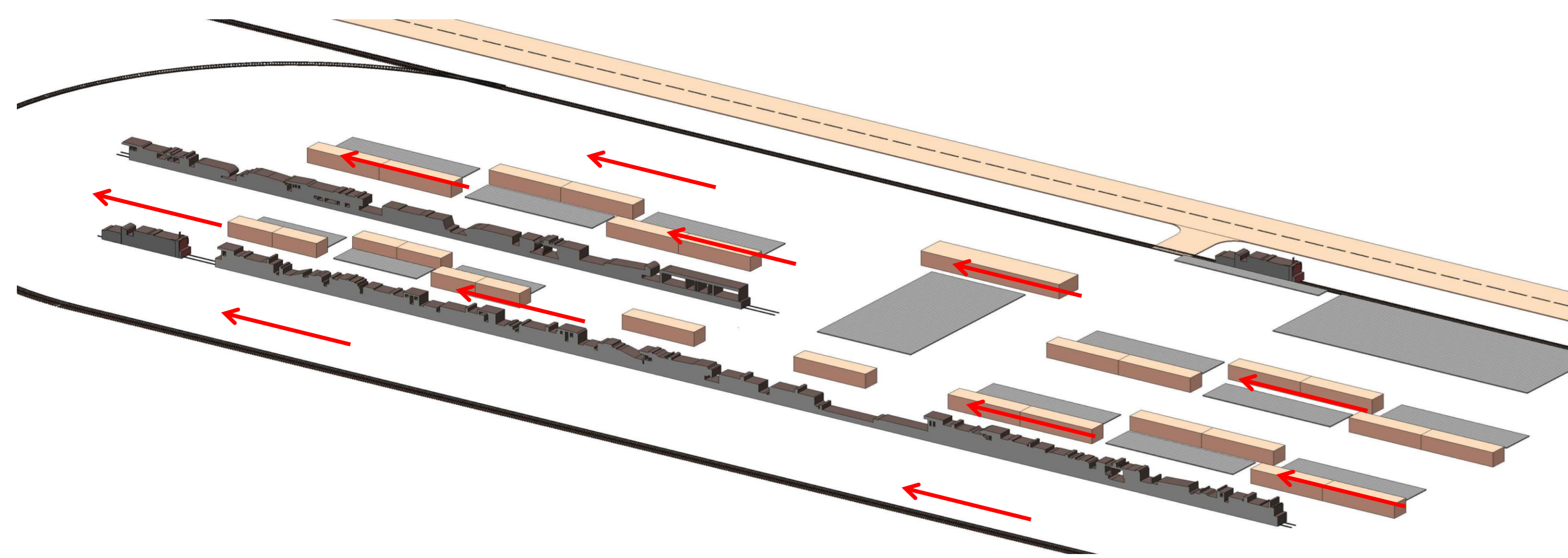
La forma que adquiere es a partir de la linealidad en las que se dispone los vagones, donde se pretende hacer una composición del equipamiento sin perder la identidad de la linealidad de los vagones de tren



Una vez organizado los elementos, genero espacios integradores entre los principales vagones que existen, así genero recorridos continuos interconectados entre sí, con espacios que proporciona distintas actividades durante el recorrido.



Formalizo la linealidad organizando los elementos que se encuentran dispersos en el terreno, para obtener una composición del conjunto siguiendo la orientación de los principales vagones y la línea férrea



Se puede observar en el conjunto cómo se destaca la linealidad de los elementos siguiendo todos la misma orientación, resaltando los principales vagones, logrando así una temática coherente con los principales vagones existentes y conservando el espíritu del lugar

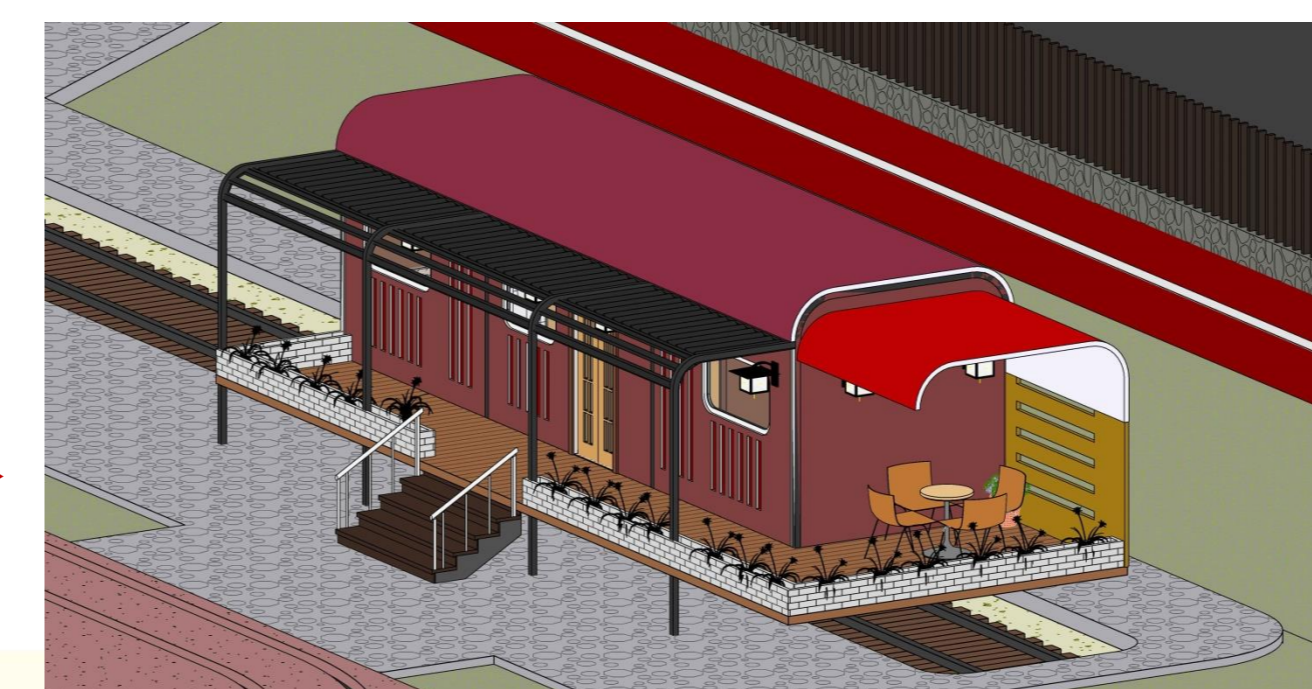
## DIRECTRIZ DE DISEÑO DE LOS VAGONES



Refuncionalización de vagones en desuso y deterioro para darles una nueva función, y usar su potencial histórico, estético.



Readecuación de elementos con una nueva función. A los vagones en desuso se les dará nuevas funciones como ser, de hospedaje y alimentación para potenciar el turismo.



Readecuación realizada respetando la imagen original del elemento y proponiendo una nueva visión.



UNIVERSIDAD AUTONOMA "JUAN MISAEL SARACHO"

CARRERA: ARQUITECTURA Y URBANISMO

PROYECTO DE GRADO

DOCENTE GUIA: ARQ. CIRO VARGAS L.

ESTUDIANTE: LOPEZ COPA GUISELA

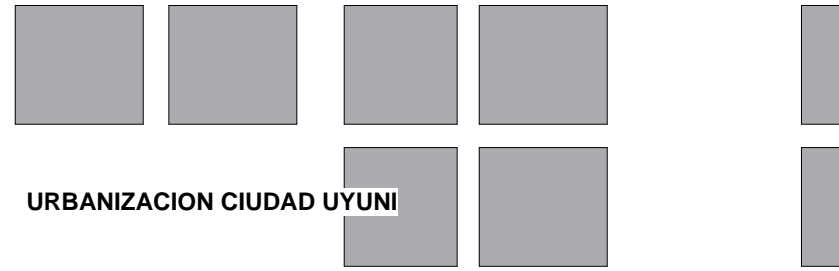
CENTRO RECREACIONAL TURISTICO PARA LA CIUDAD DE UYUNI - POTOSI

TEMA: TURISMO

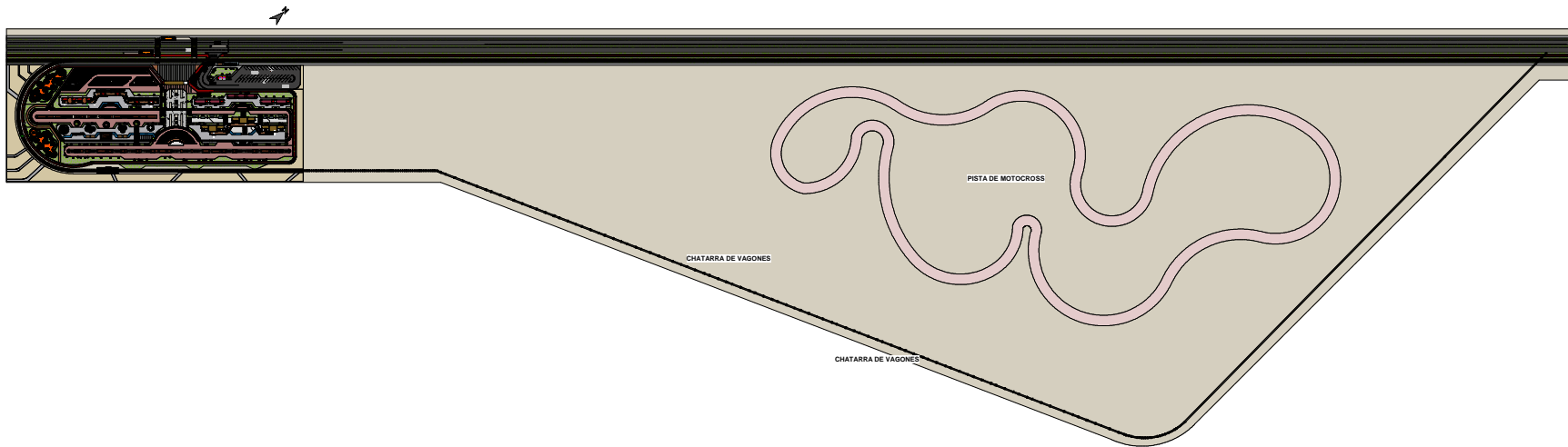
TARIJA, MAYO 2018

1/24





URBANIZACION CIUDAD UYUNI



UBICACION Y EMPLAZAMIENTO

ESC. 1:1500



UNIVERSIDAD AUTONOMA "JUAN MISAEL SARACHO"

CARRERA: ARQUITECTURA Y URBANISMO

PROYECTO DE GRADO

TEMA: TURISMO

2/24

DOCENTE GUIA: ARQ. CIRO

ESTUDIANTE: LOPEZ COPA

CENTRO RECREACIONAL TURISTICO PARA LA CIUDAD DE UYUNI - POTOSI

TARJA, MAYO





## FICHA PAISAJISTICA

ESPECIE	DESCRIPCION	ALTUR. MAX.	DESCEN.
Queñua	Arbol de corta portada, de hasta 3 m de alto. Crece principalmente en laderas y a alturas bajas. Son árboles que tienen la capacidad de vivir por hasta de los 4000 metros, tienen las pequeñas semillas de bosques en las cercas.	2.1 m	
Yacón	Sonchite común, <i>Cordia</i> , especie nativa de crecimiento arbóreo. Crece poco frías laterales en áreas de montaña. Lleva unas finas semillas y brota en forma de tallos de 1 a 2 m de alto, con pétalos blancos por debajo. Tiene un sabor dulce, se utiliza para hacer dulce, refresco de 3 cm de diámetro.	7 m 4-5.10 m	
Paja brava	También se le denominan de <i>Chichay</i> en <i>Yacón</i> y <i>Yacón</i> . Crece en forma de espiguillas, entre los cerros y cerros, de forma solista, las raíces son muy amarillas, se produce en forma de tallos que se utilizan para hacer de semillas y aromáticas.	0.7 m	
Yareta	Es una planta perteneciente a la familia <i>Ericaceae</i> , crece en forma de coque y se utiliza para hacer de semillas y aromáticas. Tiene una raíz que se utiliza como combustible, también se utiliza en la medicina, también con la presencia de aceites esenciales.	1.1 m 0.5 m	
Tiula	Es un arbusto arbóreo perteneciente a la familia <i>Ericaceae</i> , crece en forma de arbustos, entre los cerros, algunas especies que tienen una corteza colorada como la <i>Chichay</i> .	0.50-0.60 m	
Rayto de sol	Es una planta crece en forma de porte arbóreo. Tiene flores de color blanco y una especie de floración y de las flores se utilizan para hacer de semillas y aromáticas. Tiene un sabor dulce, se utiliza para hacer dulce, refresco de 3 cm de diámetro.	1.5 m	
Yareta	Es una especie perteneciente a la familia <i>Ericaceae</i> , crece en forma de coque y se utiliza para hacer de semillas y aromáticas. Tiene una raíz que se utiliza como combustible, también se utiliza en la medicina, también con la presencia de aceites esenciales.	1 m	
Matucana	Es una especie perteneciente a la familia <i>Ericaceae</i> , crece en forma de coque y se utiliza para hacer de semillas y aromáticas. Tiene una raíz que se utiliza como combustible, también se utiliza en la medicina, también con la presencia de aceites esenciales.	1 m	
Tarodia	Es una especie perteneciente a la familia <i>Ericaceae</i> , crece en forma de coque y se utiliza para hacer de semillas y aromáticas. Tiene una raíz que se utiliza como combustible, también se utiliza en la medicina, también con la presencia de aceites esenciales.	0.40-1 m 0.5-0.8 m	
Rica-rica/ Kiva	Es una especie perteneciente a la familia <i>Ericaceae</i> , crece en forma de coque y se utiliza para hacer de semillas y aromáticas. Tiene una raíz que se utiliza como combustible, también se utiliza en la medicina, también con la presencia de aceites esenciales.	0.40-1 m 0.5-0.8 m	
Oreja	Es una especie perteneciente a la familia <i>Ericaceae</i> , crece en forma de coque y se utiliza para hacer de semillas y aromáticas. Tiene una raíz que se utiliza como combustible, también se utiliza en la medicina, también con la presencia de aceites esenciales.	0.40-1 m 0.5-0.8 m	
Lampaya	Es una especie perteneciente a la familia <i>Ericaceae</i> , crece en forma de coque y se utiliza para hacer de semillas y aromáticas. Tiene una raíz que se utiliza como combustible, también se utiliza en la medicina, también con la presencia de aceites esenciales.	0.40-1 m 0.5-0.8 m	
Quirua	Es una especie perteneciente a la familia <i>Ericaceae</i> , crece en forma de coque y se utiliza para hacer de semillas y aromáticas. Tiene una raíz que se utiliza como combustible, también se utiliza en la medicina, también con la presencia de aceites esenciales.	0.3-1 m	

## PROPUESTA PAISAJISTICA



UNIVERSIDAD AUTÓNOMA "JUAN MISAEL SARACHO"

CARRERA: ARQUITECTURA Y URBANISMO

PROYECTO DE GRADO

TEMA: TURISMO

3/24

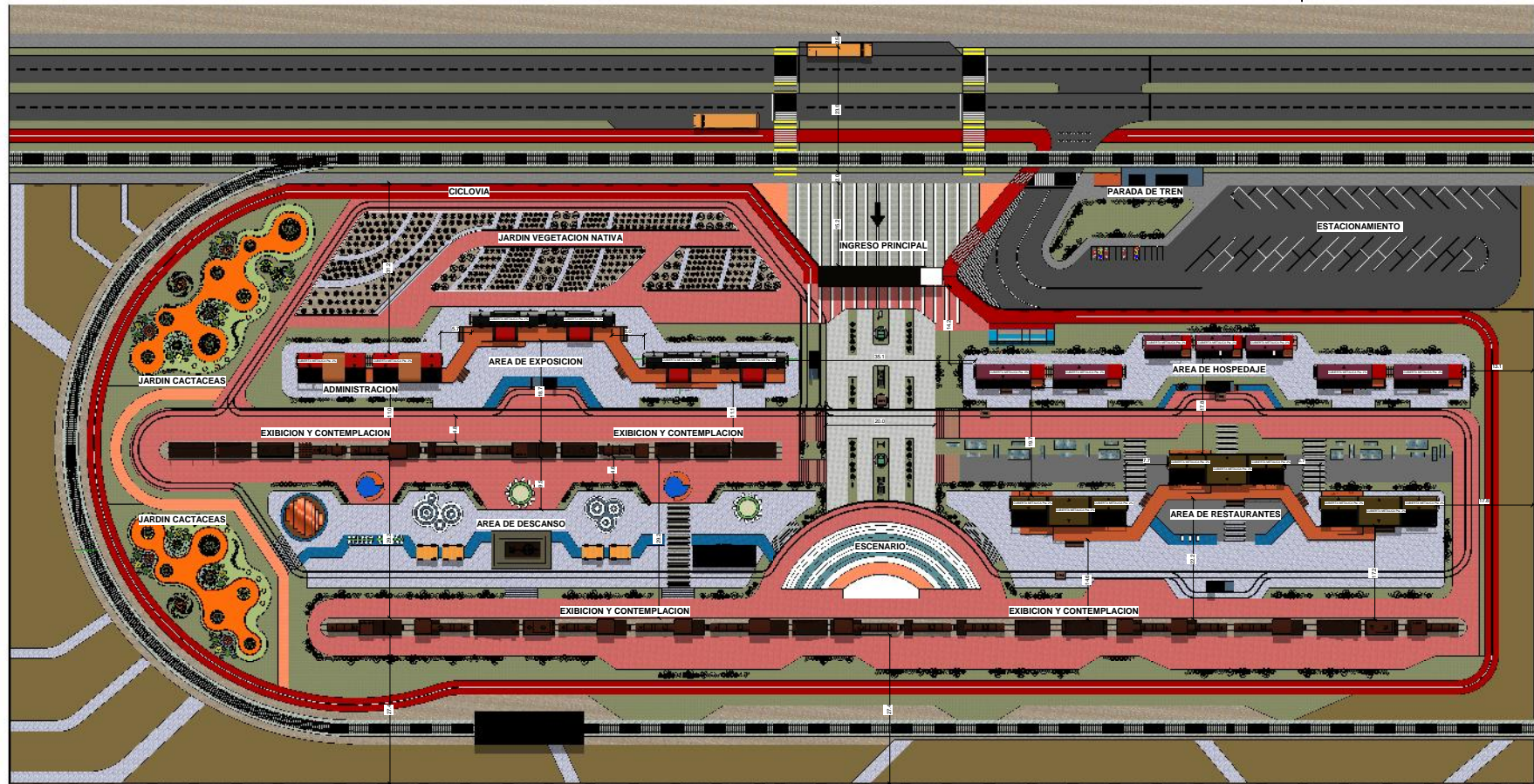
DOCENTE GUIA: ARQ. CIRO

ESTUDIANTE: LOPEZ COPA

CENTRO RECREACIONAL TURISTICO PARA LA CIUDAD DE UYUNI - POTOSI

TARJA, MAYO





PLANIMETRIA GENERAL ESC. 1:280



UNIVERSIDAD AUTÓNOMA "JUAN MISAEL SARACHO"

CARRERA: ARQUITECTURA Y URBANISMO

PROYECTO DE GRADO

TEMA: TURISMO

4/24

DOCENTE GUIA: ARQ. CIRO

ESTUDIANTE: LOPEZ COPA

CENTRO RECREACIONAL TURISTICO PARA LA CIUDAD DE UYUNI - POTOSI

TARJA, MAYO

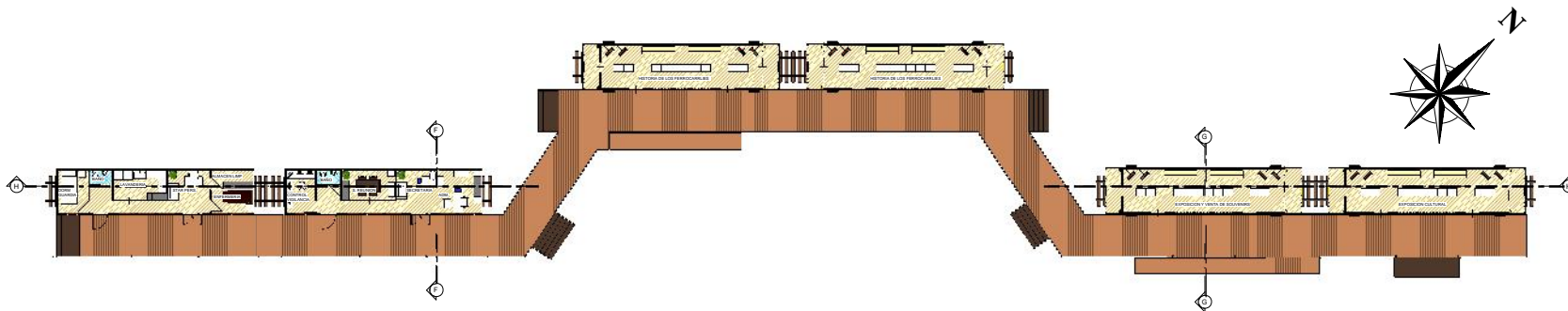




PLANTA AMOBLADA - AREA RESTAURANTE ESC. 1:100



PLANTA AMOBLADA - AREA HOSPEDAJE ESC. 1:100



PLANTA AMOBLADA - AREA EXPOSITIVA ESC. 1:100



UNIVERSIDAD AUTÓNOMA "JUAN MISAEL SARACHO"

CARRERA: ARQUITECTURA Y URBANISMO

PROYECTO DE GRADO

TEMA: TURISMO

5/24

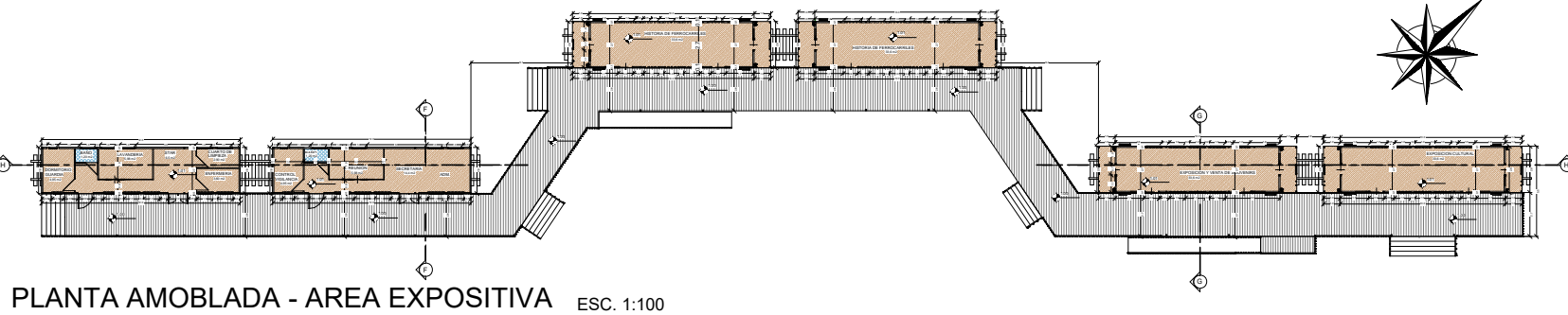
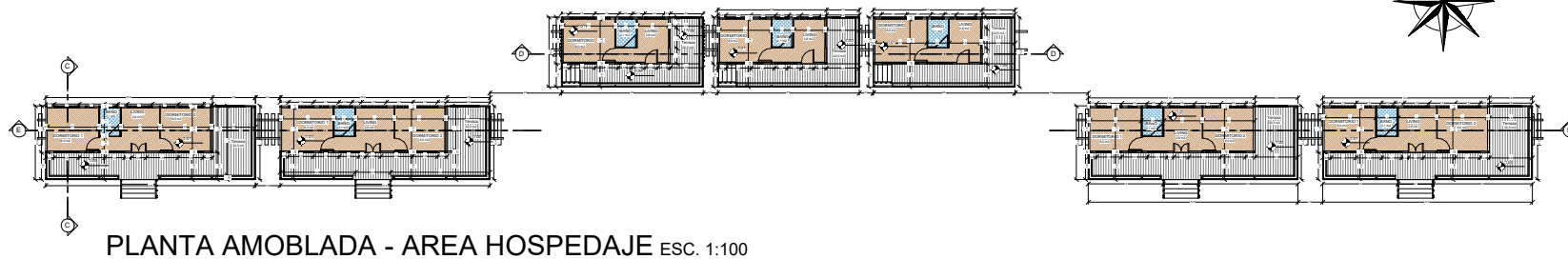
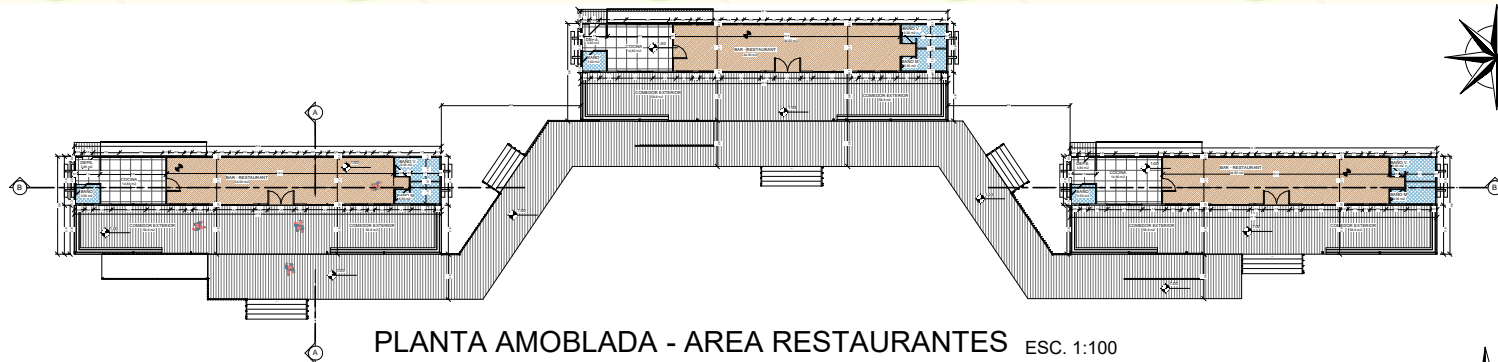
DOCENTE GUIA: ARQ. CIRO

ESTUDIANTE: LOPEZ COPA

CENTRO RECREACIONAL TURISTICO PARA LA CIUDAD DE UYUNI - FOTOSI

TARJA, MAYO





UNIVERSIDAD AUTÓNOMA "JUAN MISAEL SARACHO"

CARRERA: ARQUITECTURA Y URBANISMO

DOCENTE GUIA: ARQ. CIRO

ESTUDIANTE: LOPEZ COPA

PROYECTO DE GRADO

CENTRO RECREACIONAL TURISTICO PARA LA CIUDAD DE UYUNI - FOTOSI

TEMA: TURISMO

TARJA, MAYO

6/24

