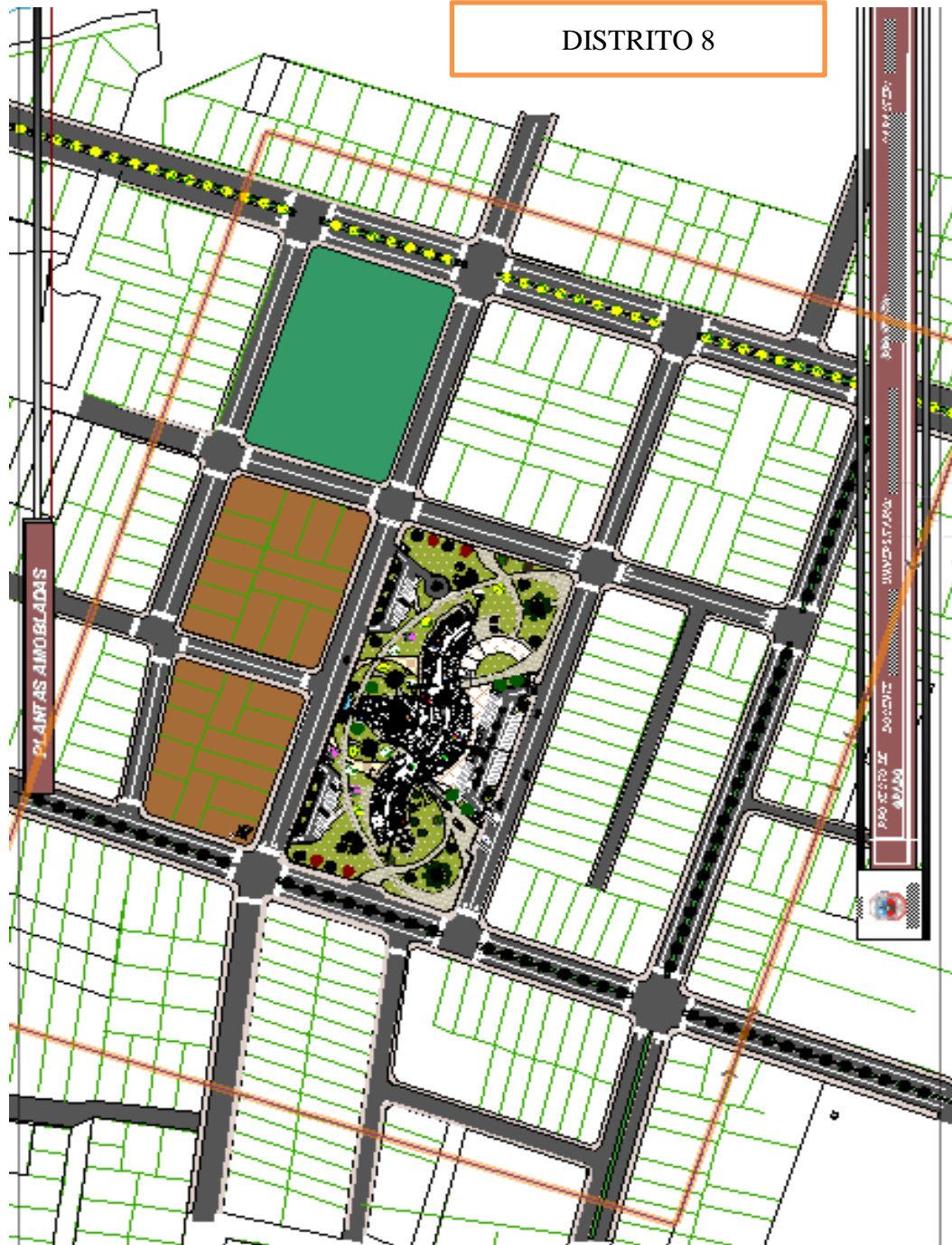


## 5.2.- PLANO DE UBICACIÓN Y / O EMPLAZAMIENTO





### 5.3.1.1.- PERSPECTIVAS





### 5.3.2.1.-PERSPECTIVAS

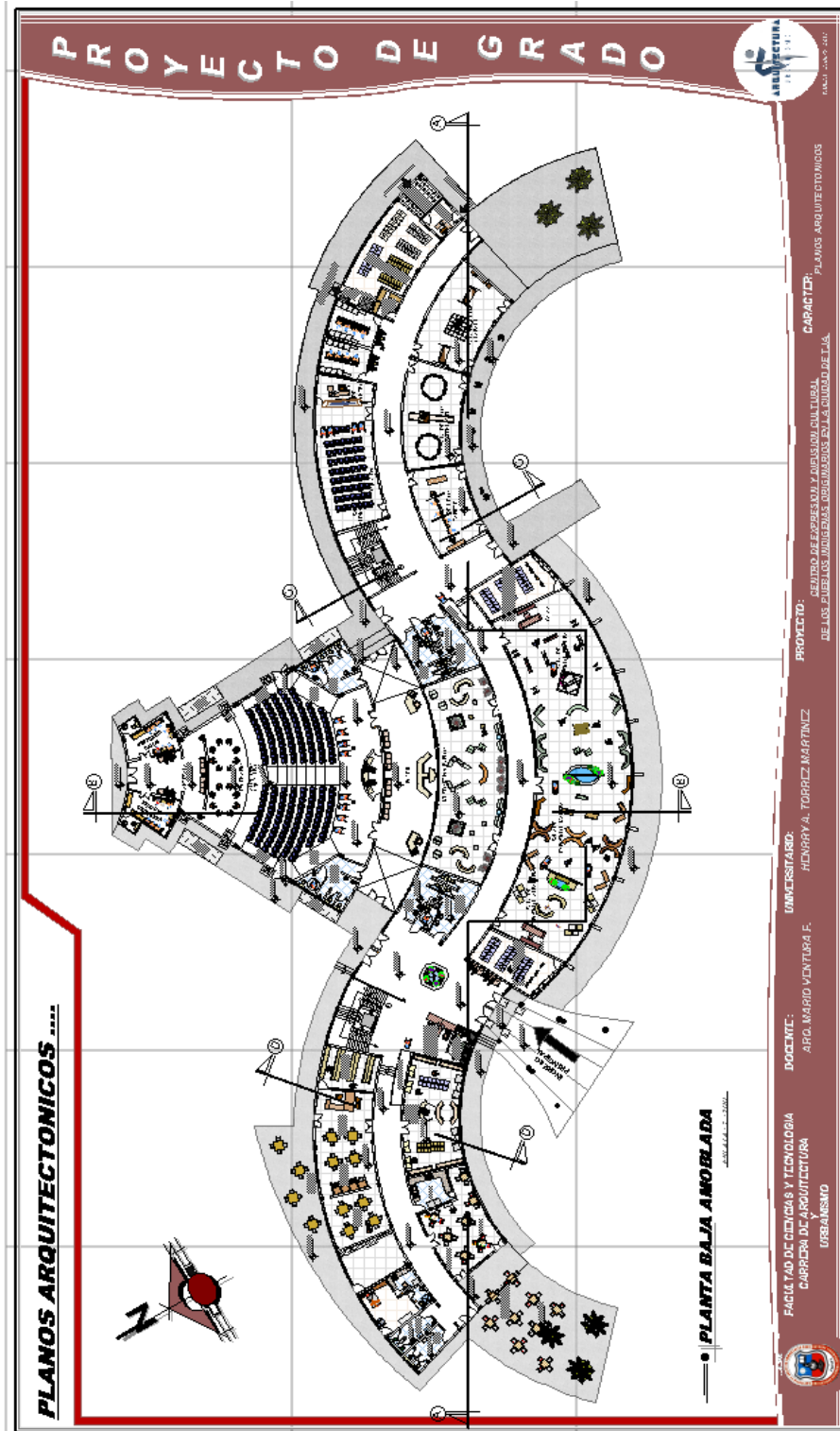


## 5.4.- PLANIMETRIA GENERAL

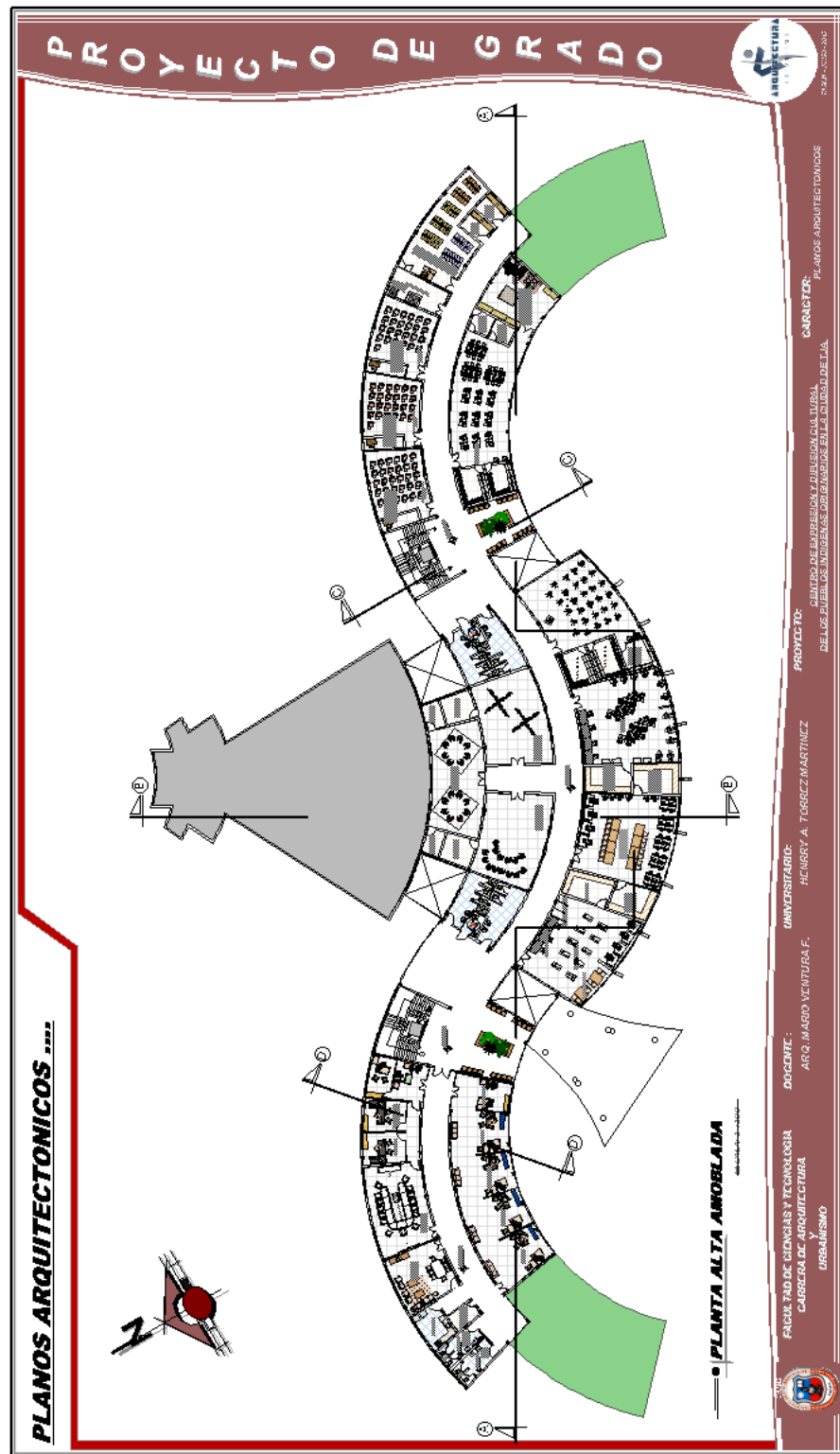


## 5.5.- PLANTAS AMOBLADAS

### PLANTA BAJA



## PLANTA ALTA



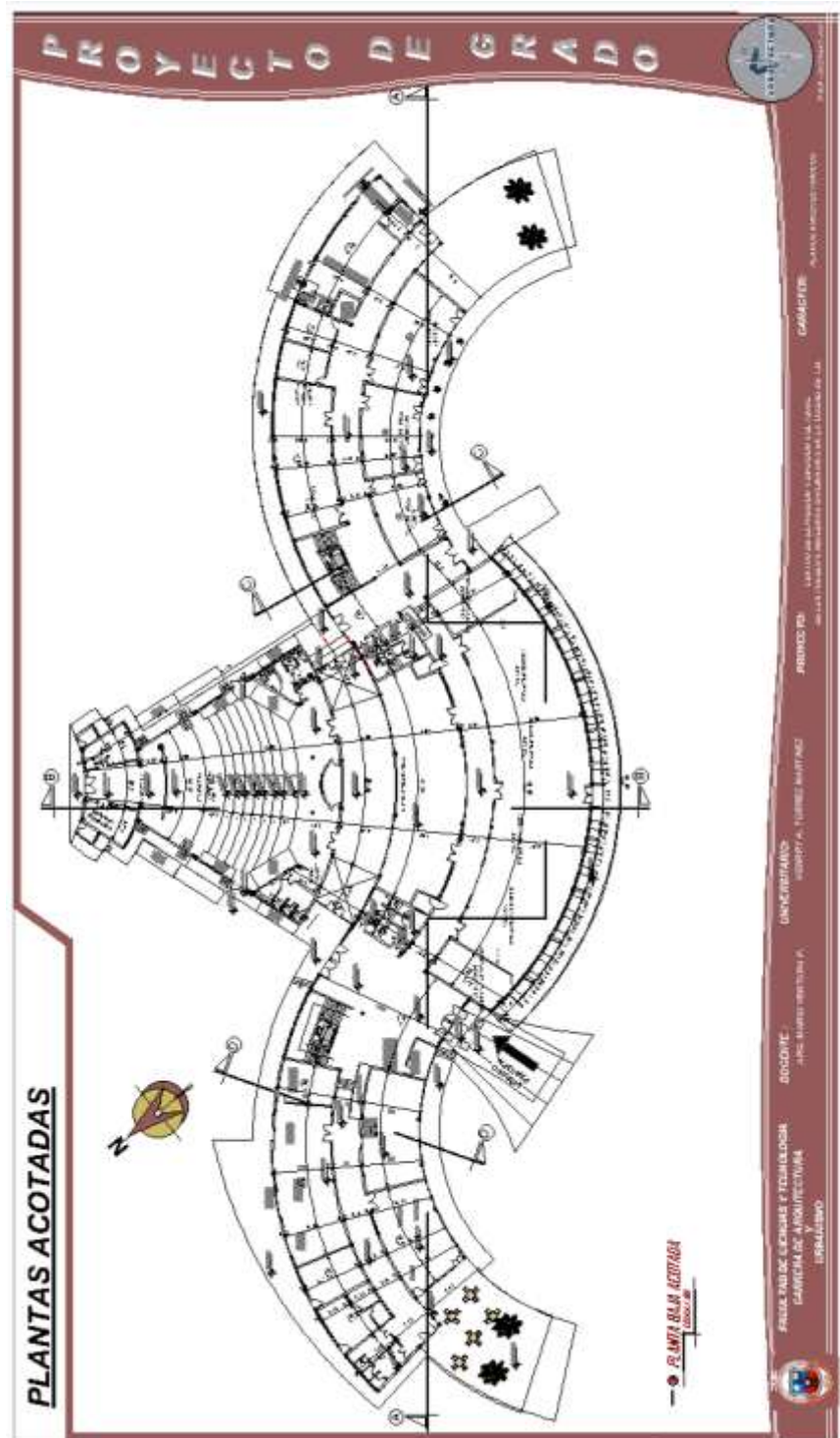
U.A.J.M.S.

UNIV: HENRY ARMANDO TORREZ MARTINEZ

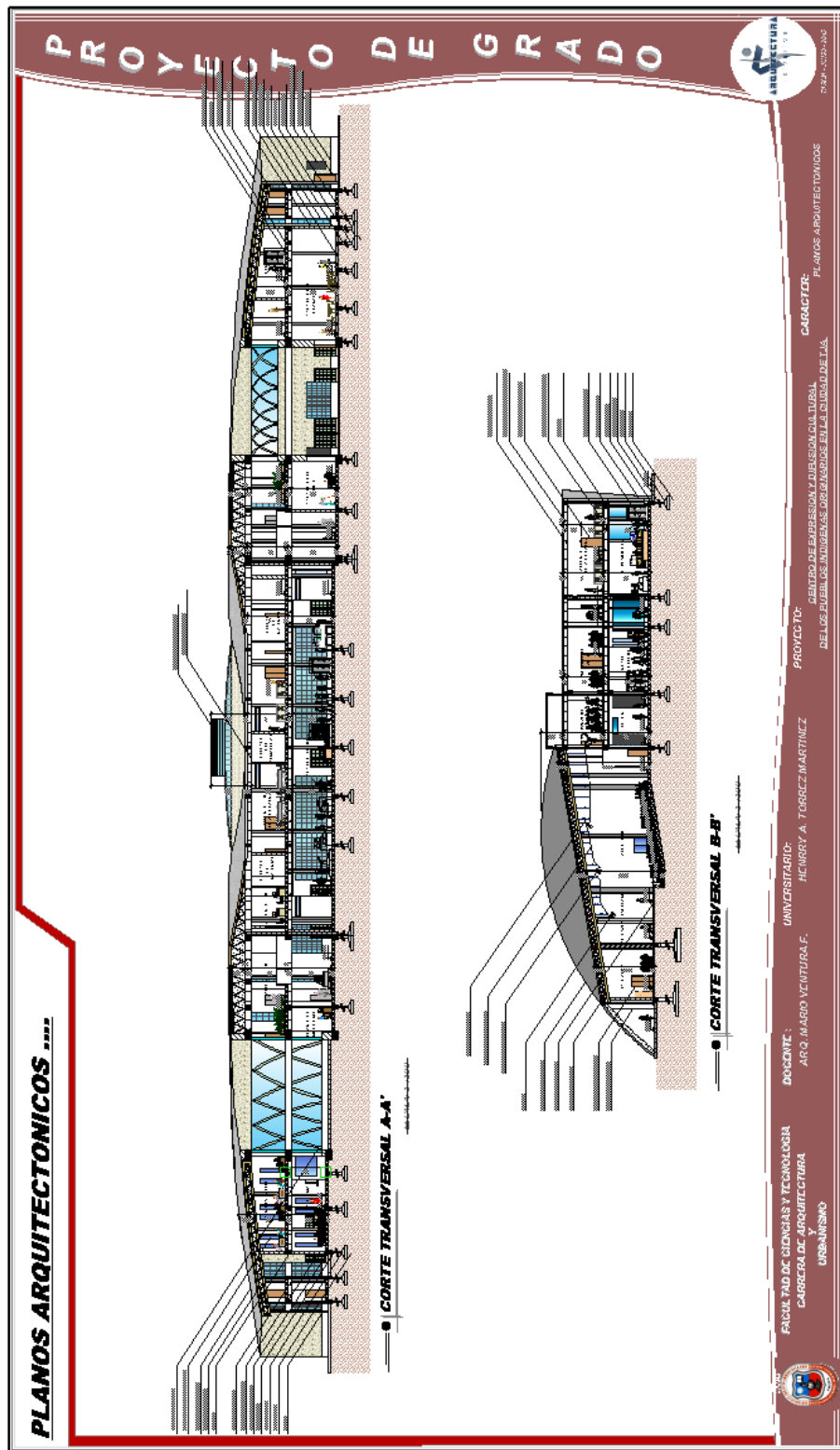


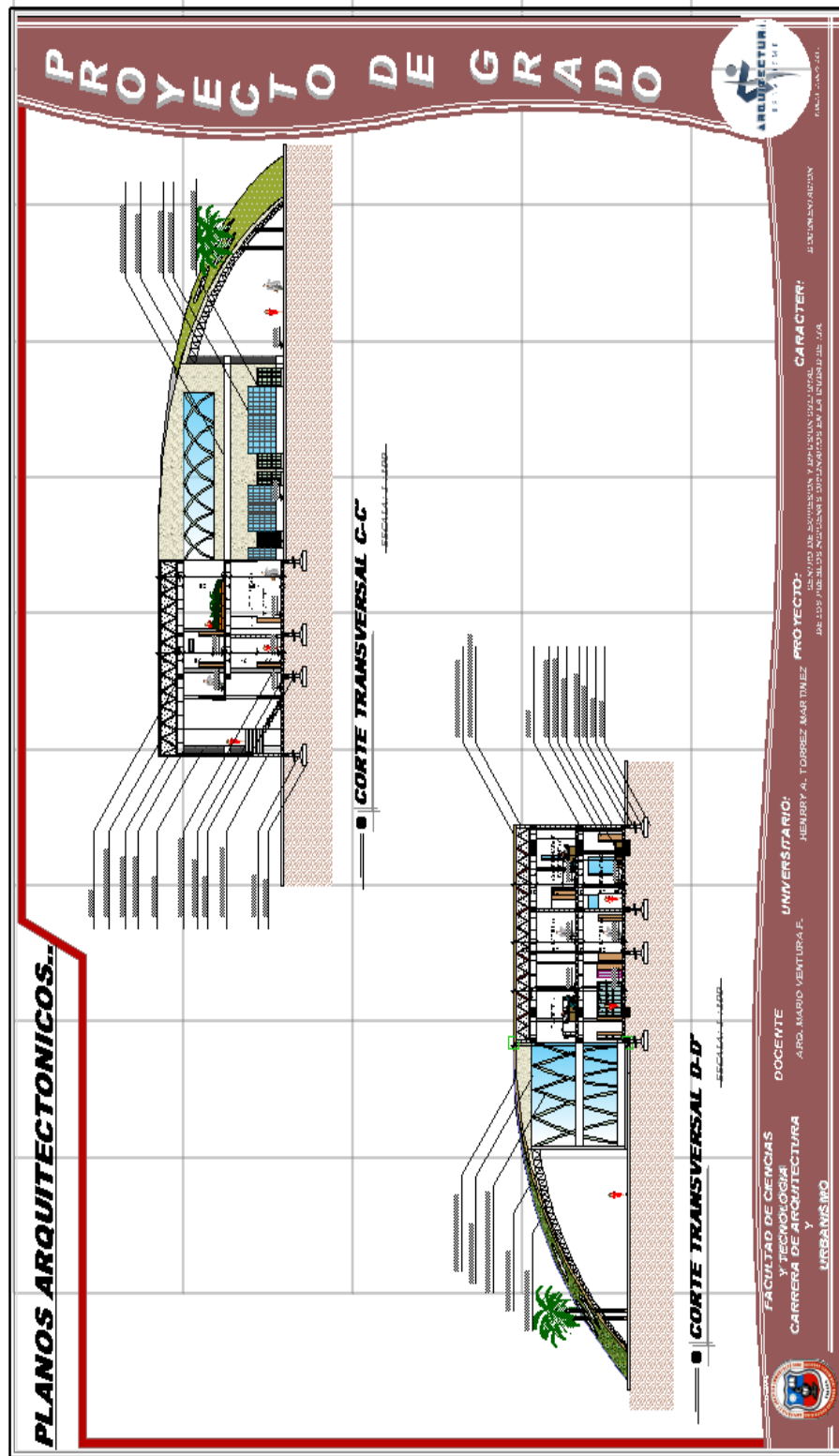


## PLANTA ALTA

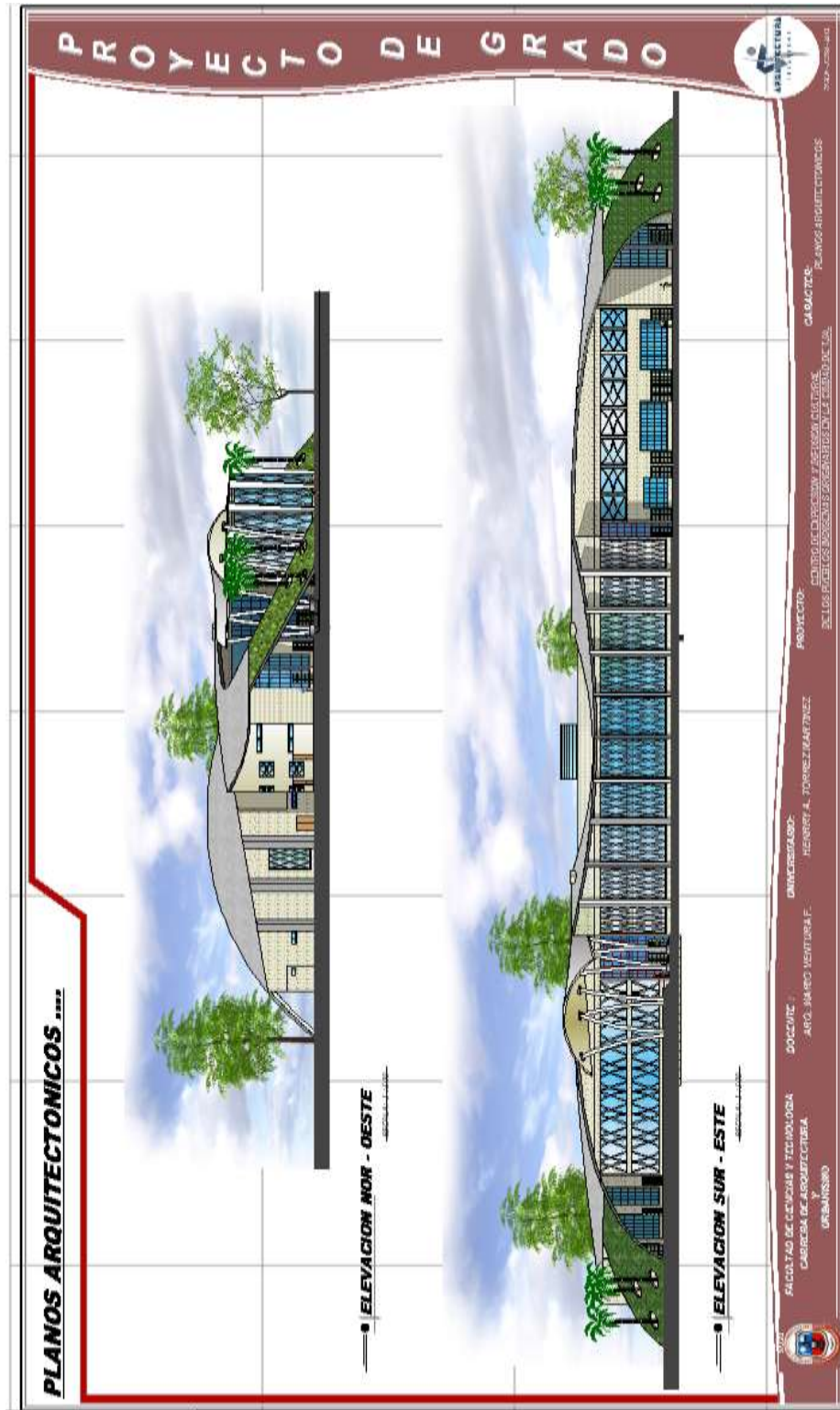


## 5.7.- CORTES



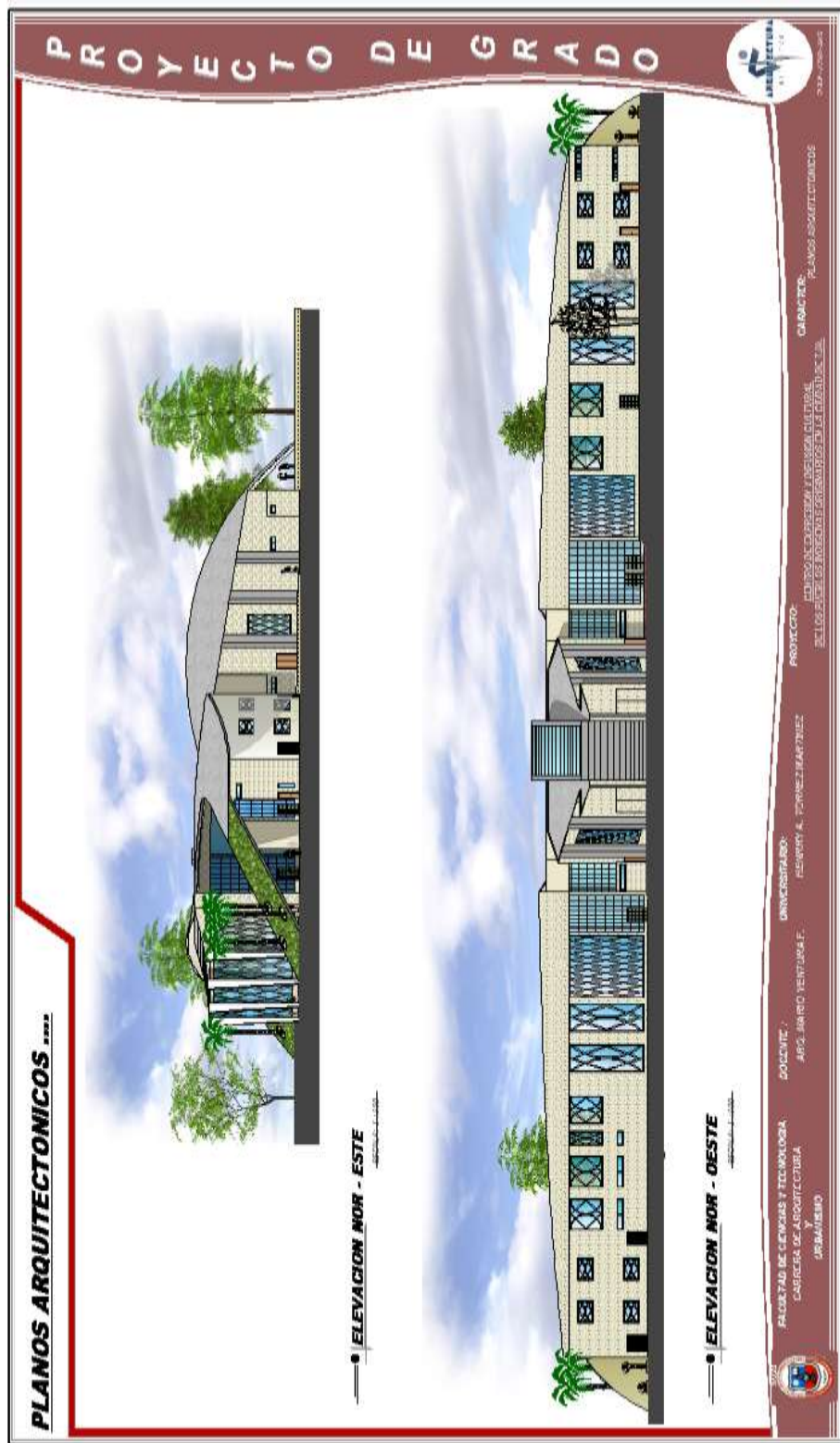


## 5.8.- FACHADAS



**U.A.J.M.S.**

UNIV: HENRY ARMANDO TORRES MARTINEZ



## 5.9.- PERSPECTIVAS EXTERIORES



**U.A.J.M.S.**

UNIV: HENRRY ARMANDO TORREZ MARTINEZ

## 5.10.-PERPECTIVAS INTERIORES

### AREA DE EXPOSICION DE MADERA



### AREA DE EXPOSICION DE PINTURA



### AREA DE EXPOSICION DE ALFARERIA



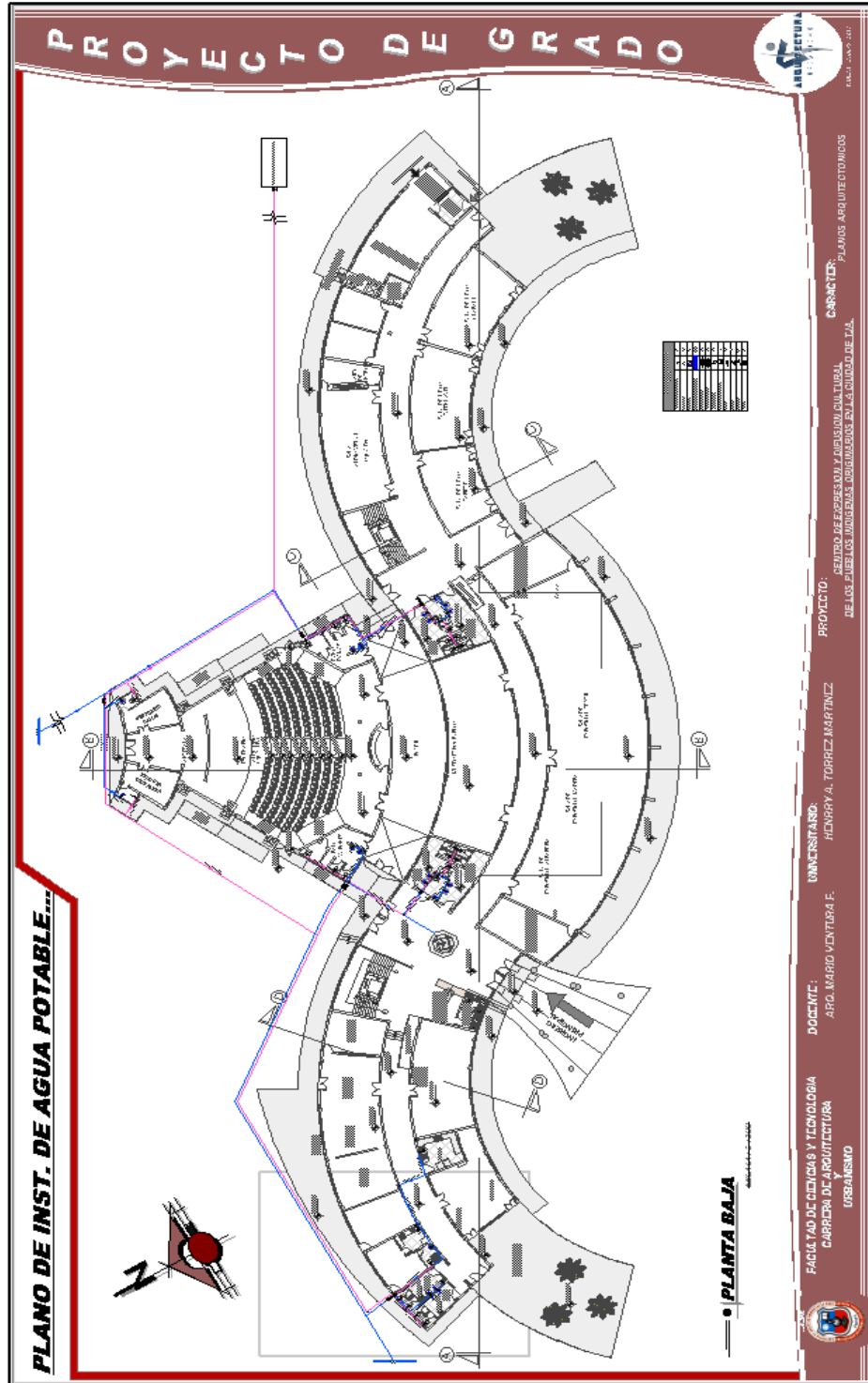
### SALA AUDIO VISUAL





## 5.11.- INSTALACION DE AGUA POTABLE

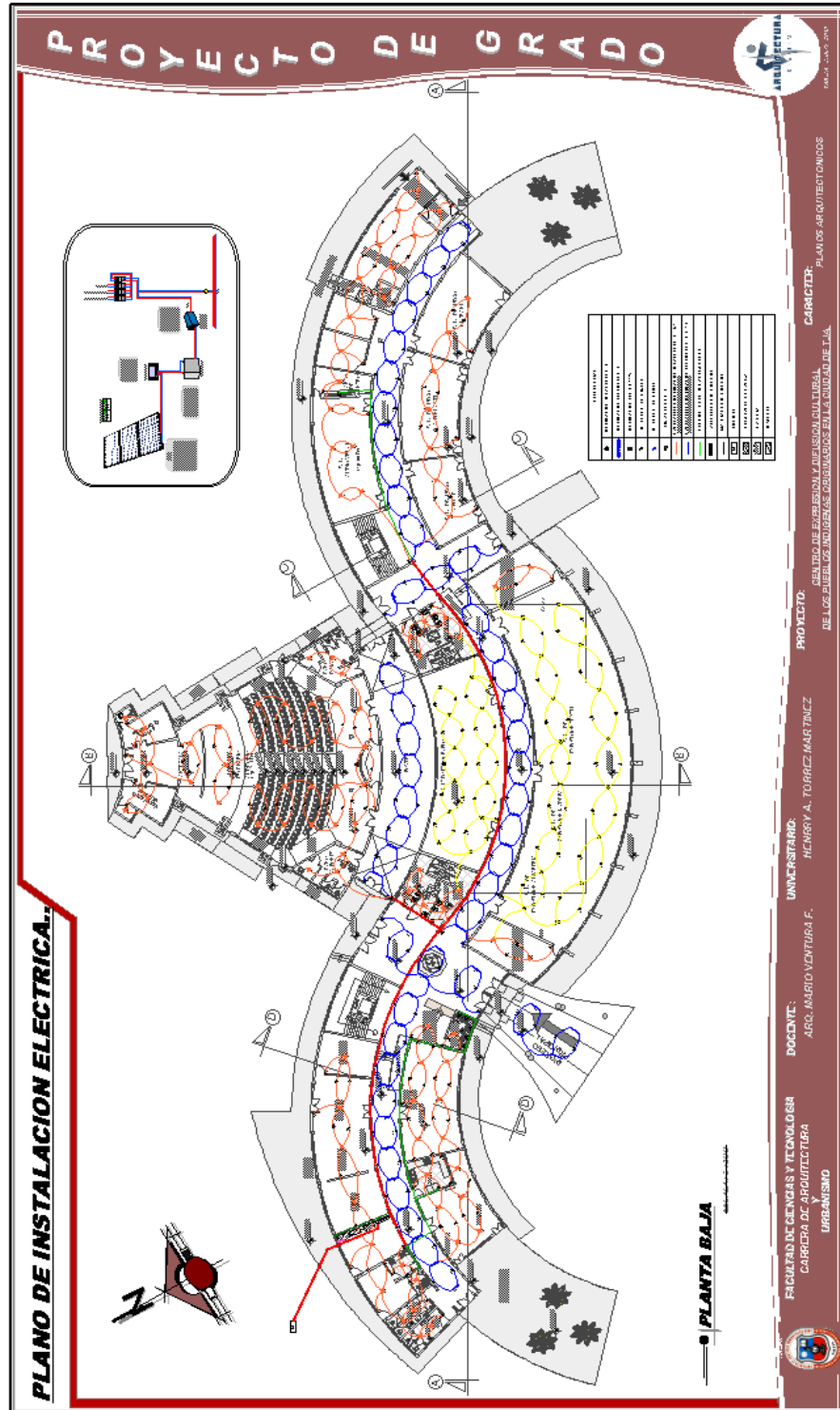
### PLANTA BAJA



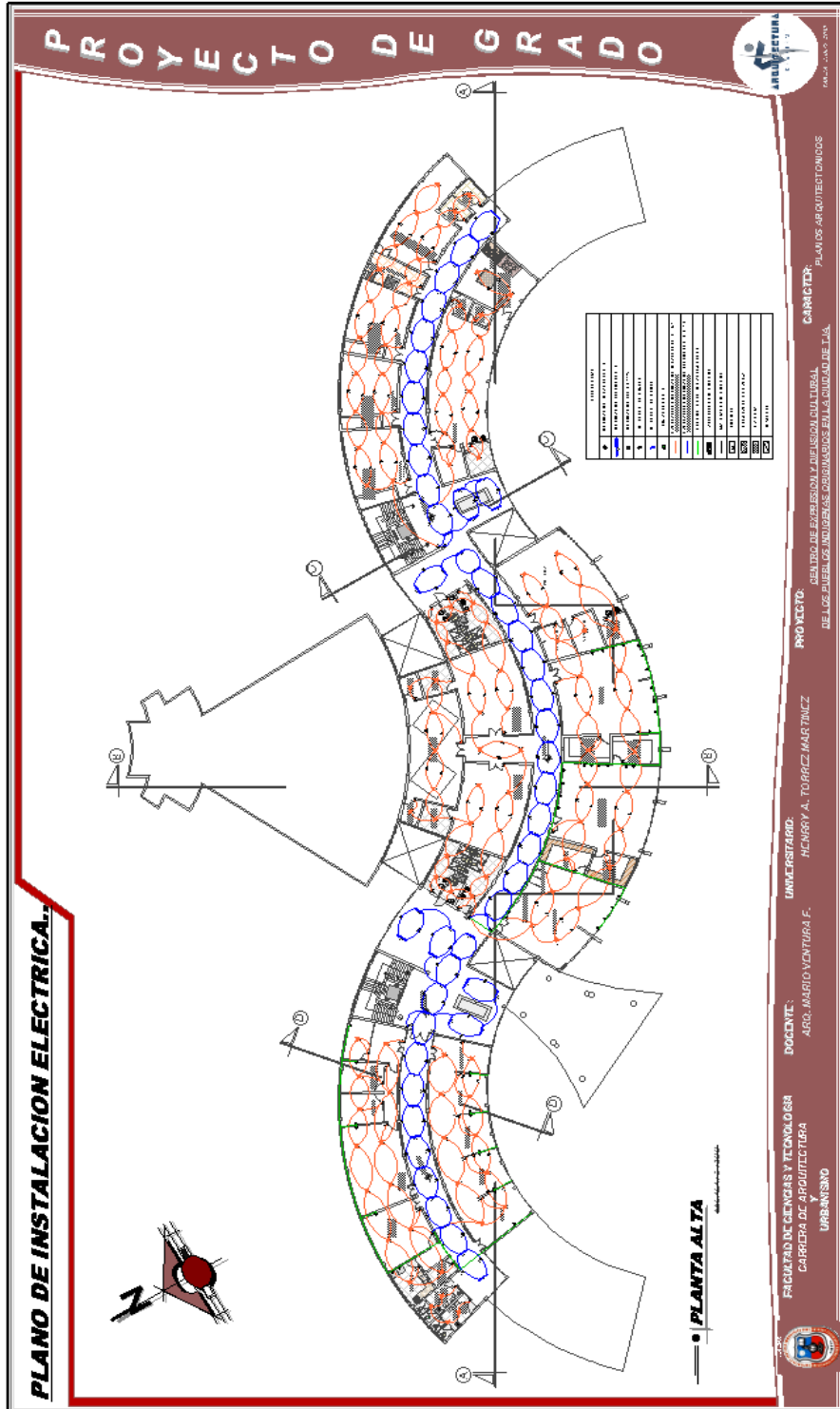


## 5.12.- INSTALACIONES ELECTRICAS

### PLANTA BAJA



## PLANTA ALTA





## 5.14.- DETALLES CONSTRUCTIVOS

P R O Y E C T O D E G R A D O

DETALLES CONSTRUCTIVOS

**DETALLE DE ACCESORIOS**

**CUBIERTA DE FERROCEMENTO**

**DETALLE DE LOSA, PAREDEADA C/ PLASTOPUR Y PROFIL DESMONTABLE**

**DETALLE DE GRADAS DE H/A'**

**DETALLE DE A CABALDO DE PISOS Y MUIROS**

**DETALLE UNION DE VIGA Y LOSA AL IVIADA DA C/ COMPLEMENTO PLASTOFOR**

**DETALLE MURO CORTINA**

INSTITUCION: UNIVERSIDAD NACIONAL DE TARIJA  
 FACULTAD: FACULTAD DE INGENIERIA  
 CARRERA: INGENIERIA CIVIL  
 TITULO: TESIS DE GRADO  
 AUTOR: HENRY ARMANDO TORREZ MARTINEZ  
 ASESOR: DR. JOSUE RAMIREZ

