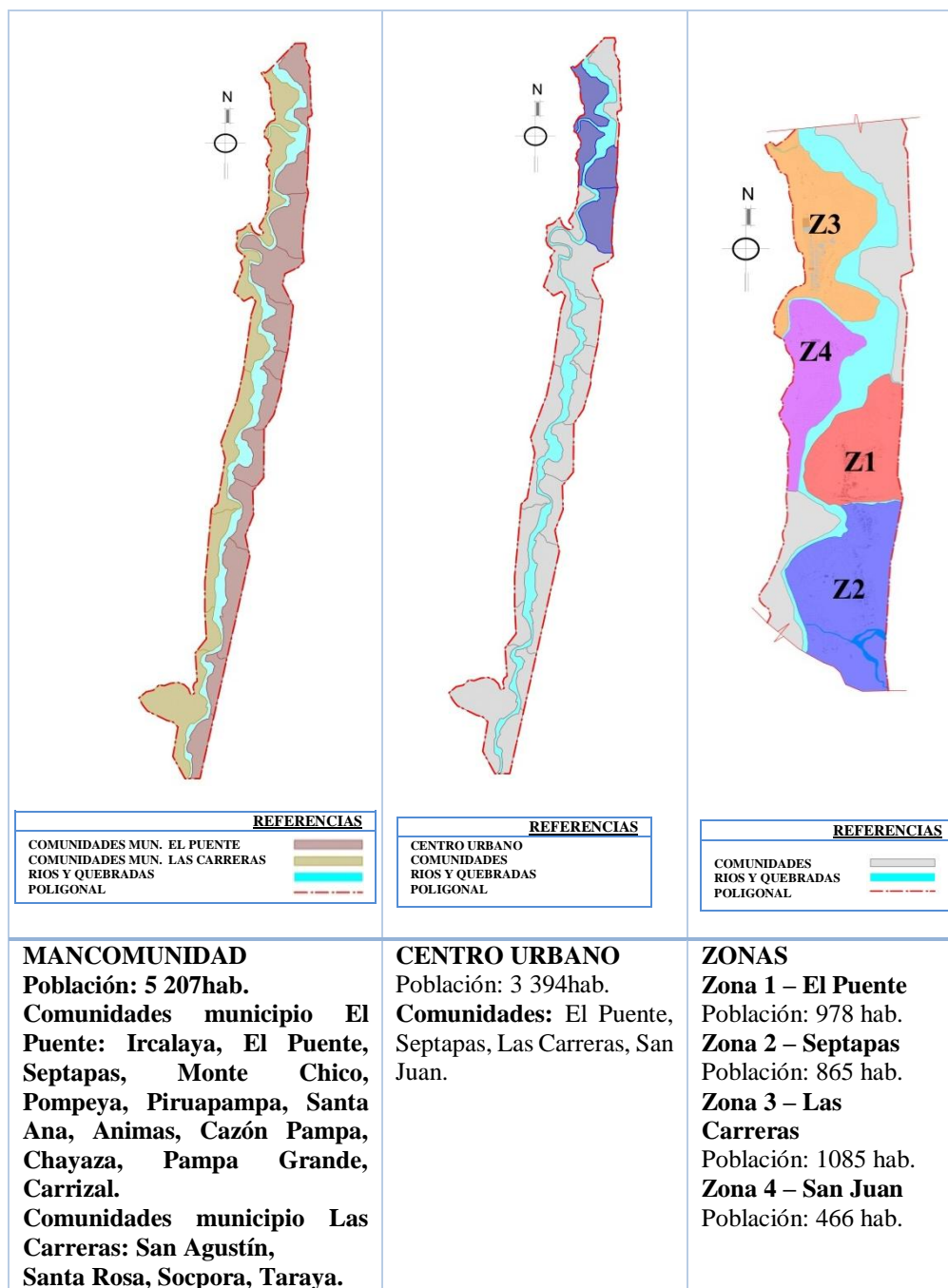


1. ESCALAS DE ACTUACION

Se definen tres umbrales de actuación para la aplicación del cálculo de los indicadores: zonas (barrios), centro urbano y en algunos casos podrá ampliarse si es de gran interés el análisis a nivel mancomunidad.



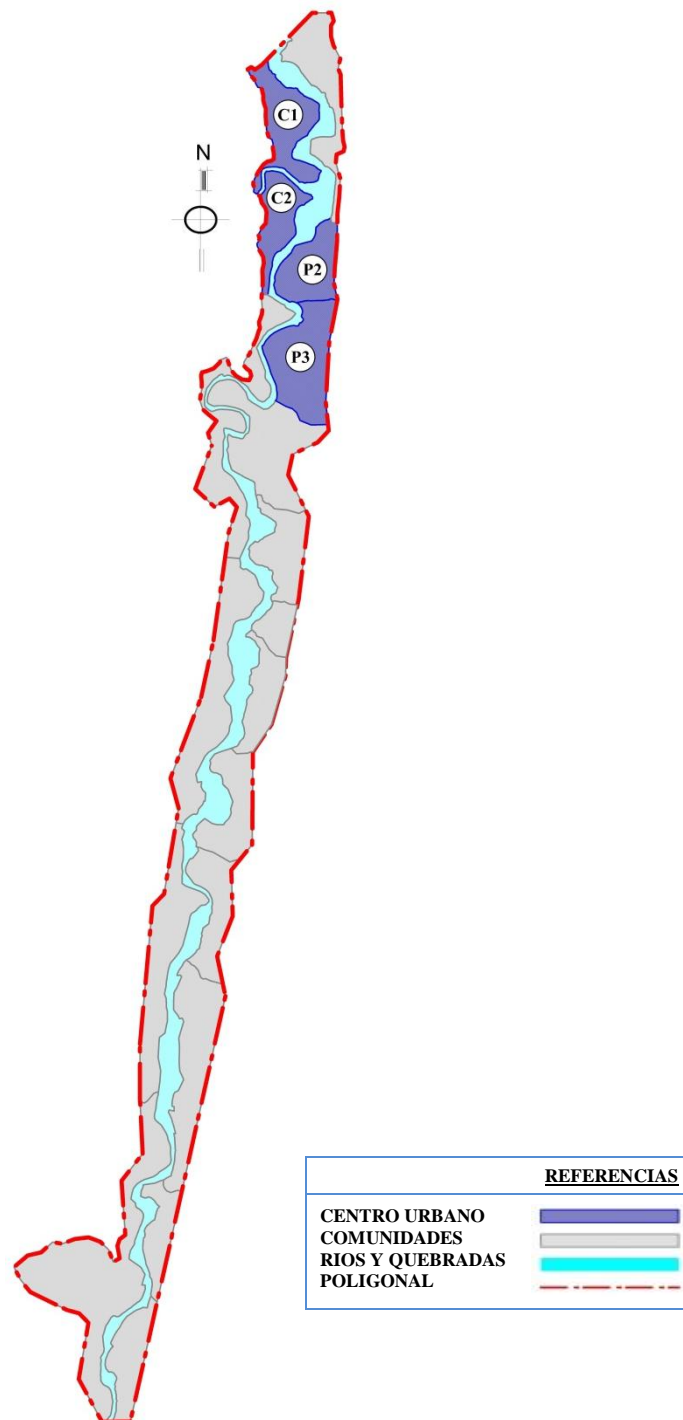
Cuadro 9: escalas de actuación

5.1. Mancomunidad



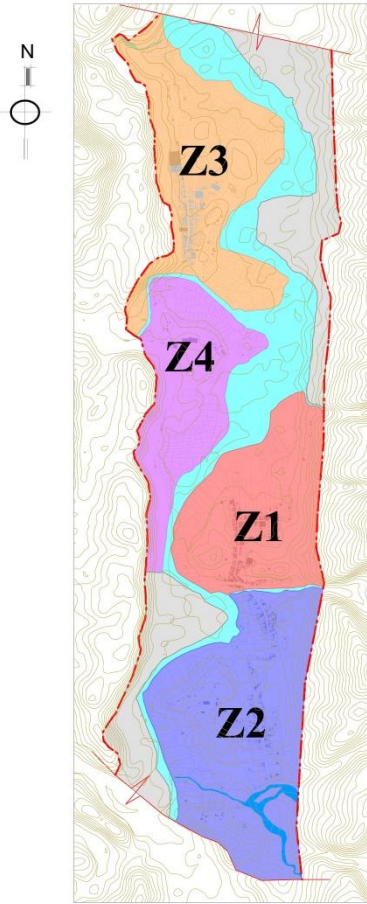
Mapa 10: mancomunidad

5.2. Centro Urbano



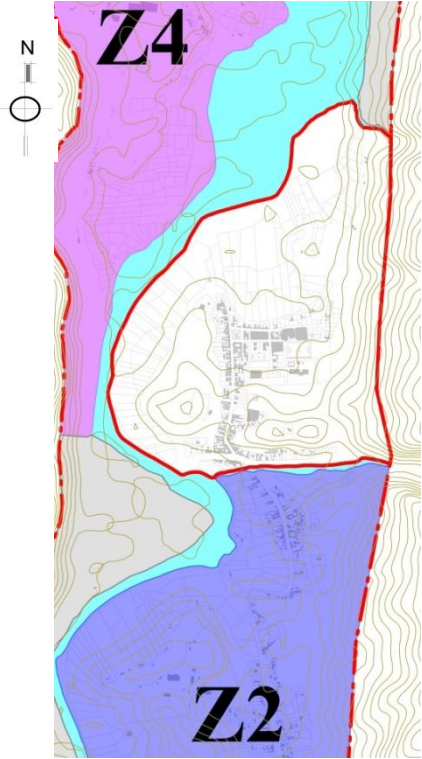
Mapa 11: centro urbano de la mancomunidad

5.3. Zonificación de áreas



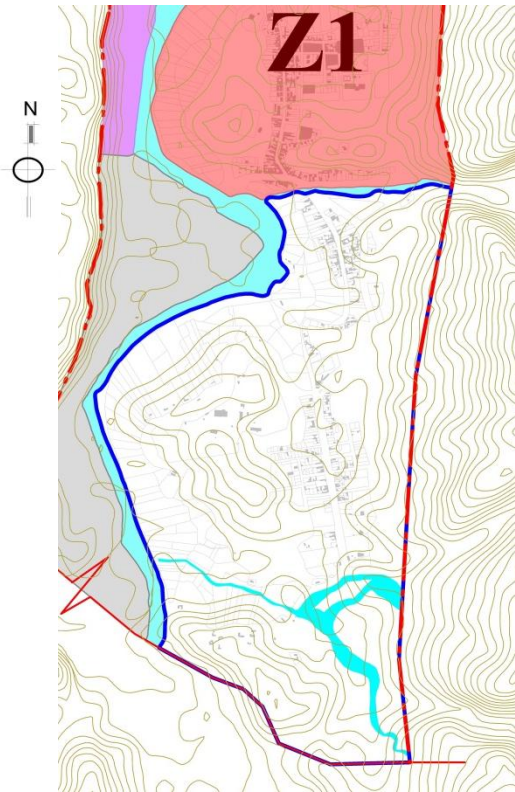
Mapa 12: zonificación del Centro Urbano

5.3.1. Zona 1



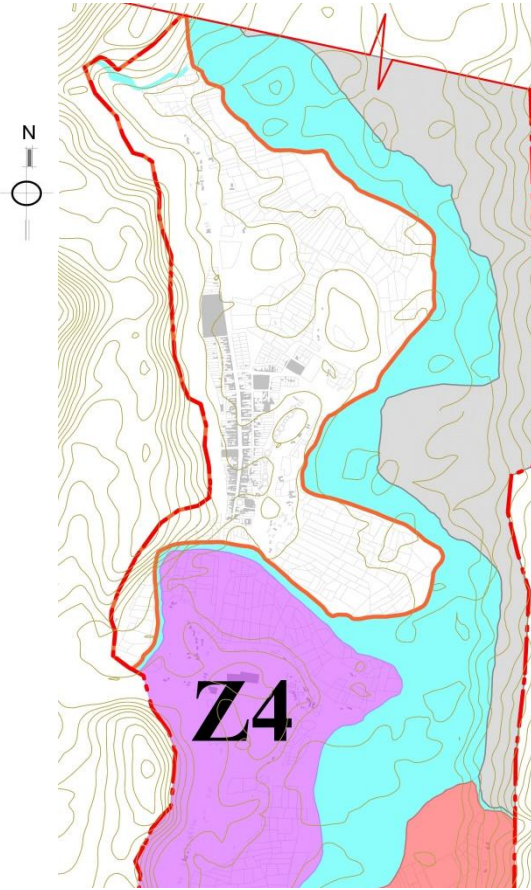
Mapa 13: ubicación Zona 1- El Puente

5.3.2. Zona 2



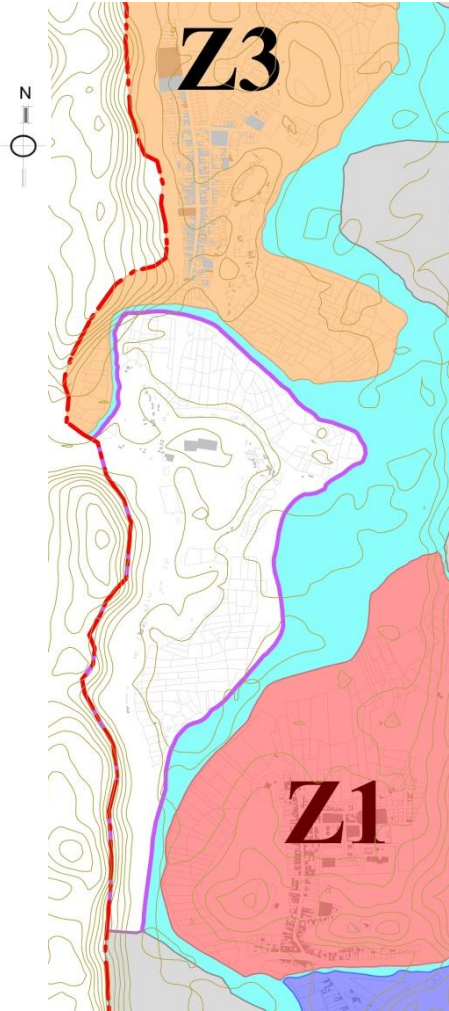
Mapa 14: ubicación Zona 2 - Septapas

5.3.3. Zona 3



Mapa 15: ubicación Zona 3 – Las Carreras

5.3.4. Zona 4



Mapa 16: ubicación Zona 4 – San Juan