



PERSPECTIVAS EXTERIORES

ESCALA

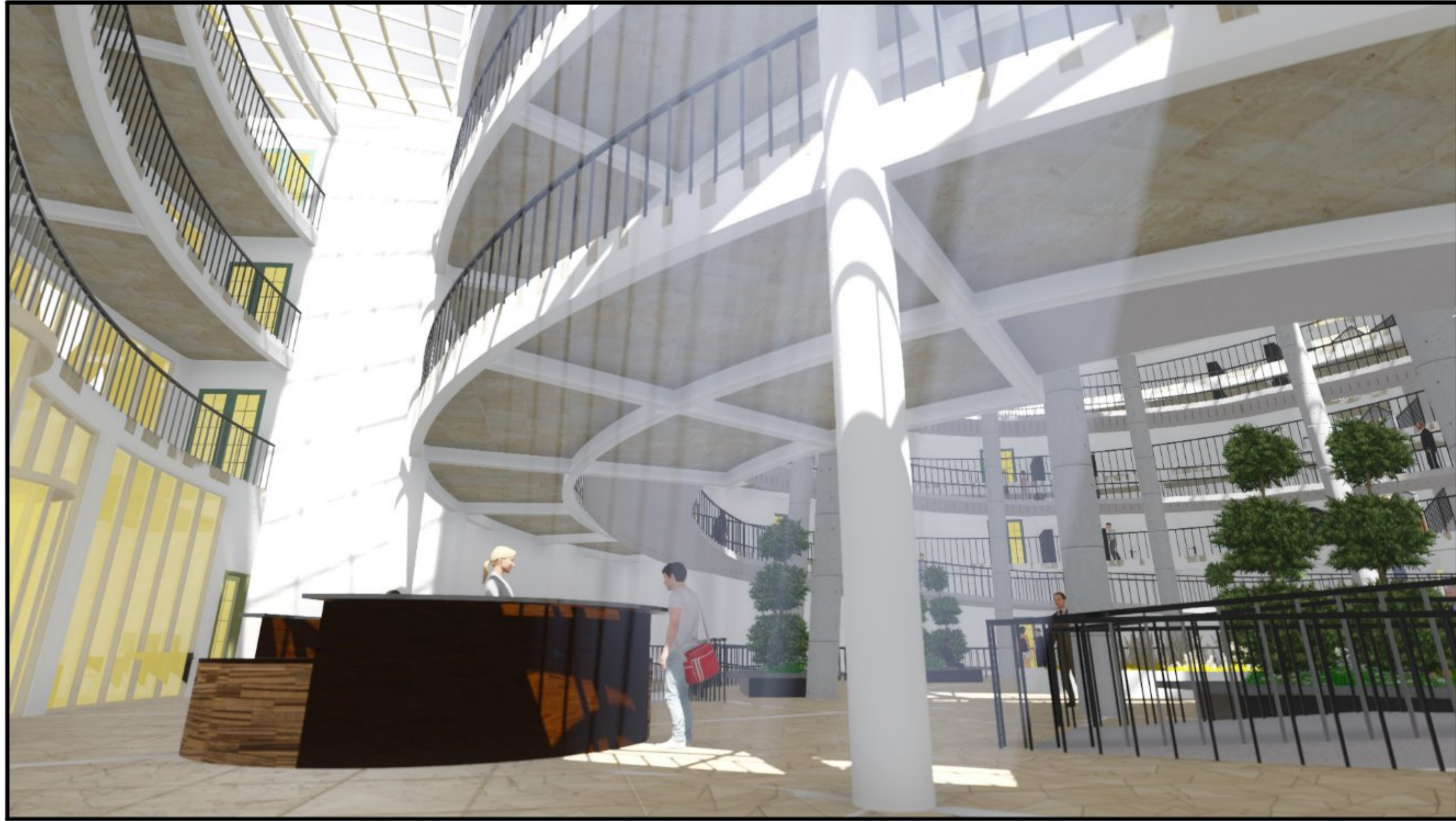
UNIVERSIDAD AUTONOMA JUAN MISAEL
SARAGO

PROYECTO: DISEÑO DE NUEVO EDIFICIO PARA EL SERVICIO DEPARTAMENTAL DE SALUD

ESTUDIANTE: COCA BALDIVIEZO MARIANA R. TSE-501

DOCENTE: ARQ. PATRICIO SANJINES URIBE

SEDES



PERSPECTIVAS INTERIORES

ESCALA

UNIVERSIDAD AUTÓNOMA JUAN MISAEL
SARACHO

PROYECTO: DISEÑO DE NUEVO EDIFICIO PARA EL SERVICIO DEPARTAMENTAL DE SALUD

ESTUDIANTE: COCA BALDIVIEZO MARIANA R. TSE-501

DOCENTE: ARQ. PATRICIO SANJINES URIBE

SEDES



PERSPECTIVAS OTOÑO

ESCALA

UNIVERSIDAD AUTÓNOMA JUAN MISAE
SARACHO

PROYECTO: DISEÑO DE NUEVO EDIFICIO PARA EL SERVICIO DEPARTAMENTAL DE SALUD

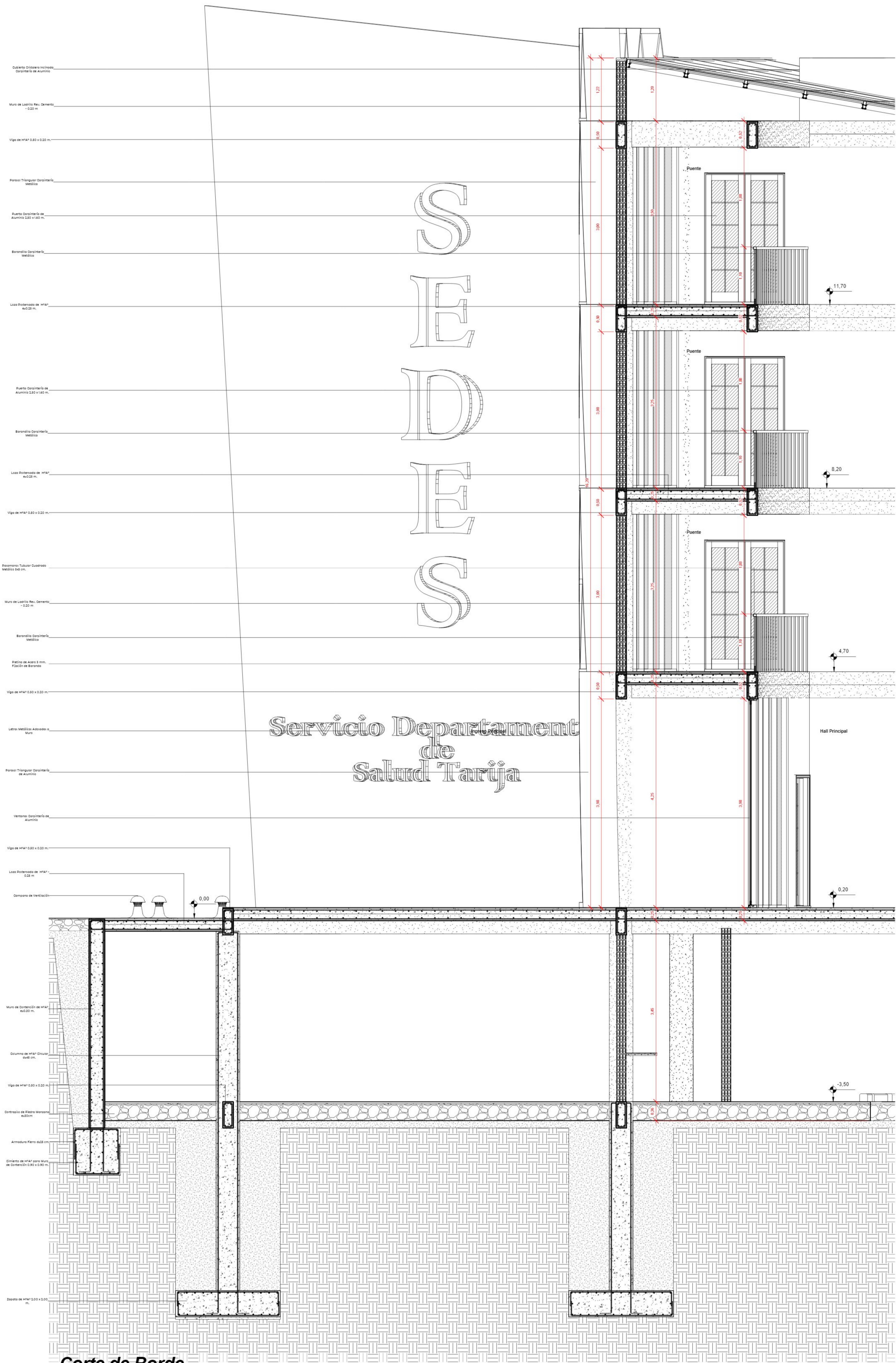
ESTUDIANTE: COCA BALDIVIEZO MARIANA R. TSE-501

DOCENTE: ARQ. PATRICIO SANJINES URIBE

SEDES

SEDES

Servicio Departamental
de
Salud Tarija



Corte de Borde

1 : 30