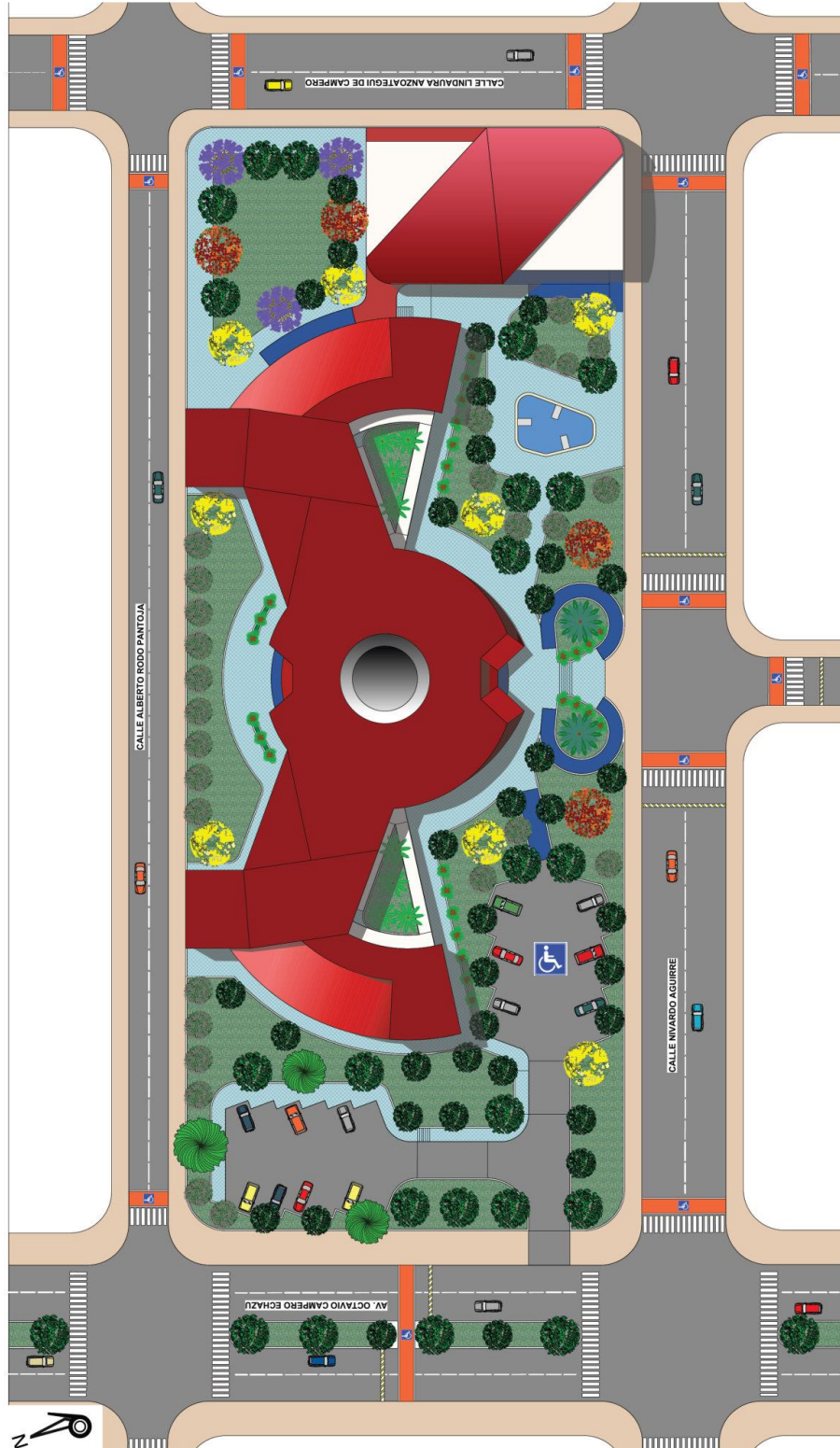


1.- PLANO DE UBICACIÓN



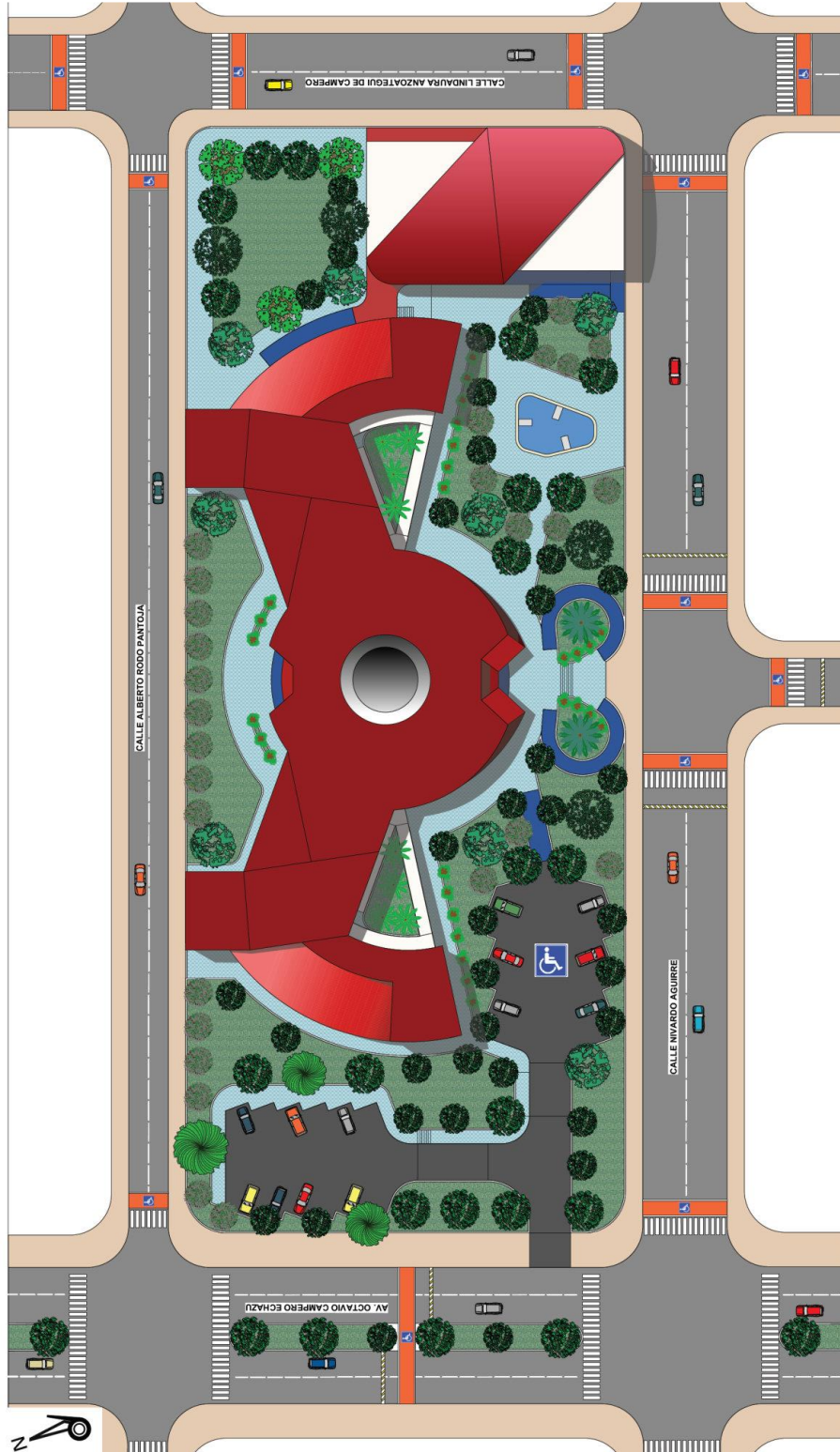
2.- PLANO PAISAJISTICO PRIMAVERA



1.1.- PERSPECTIVAS (PRIMAVERA)



3.- PLANO PAISAJISTICO OTOÑO



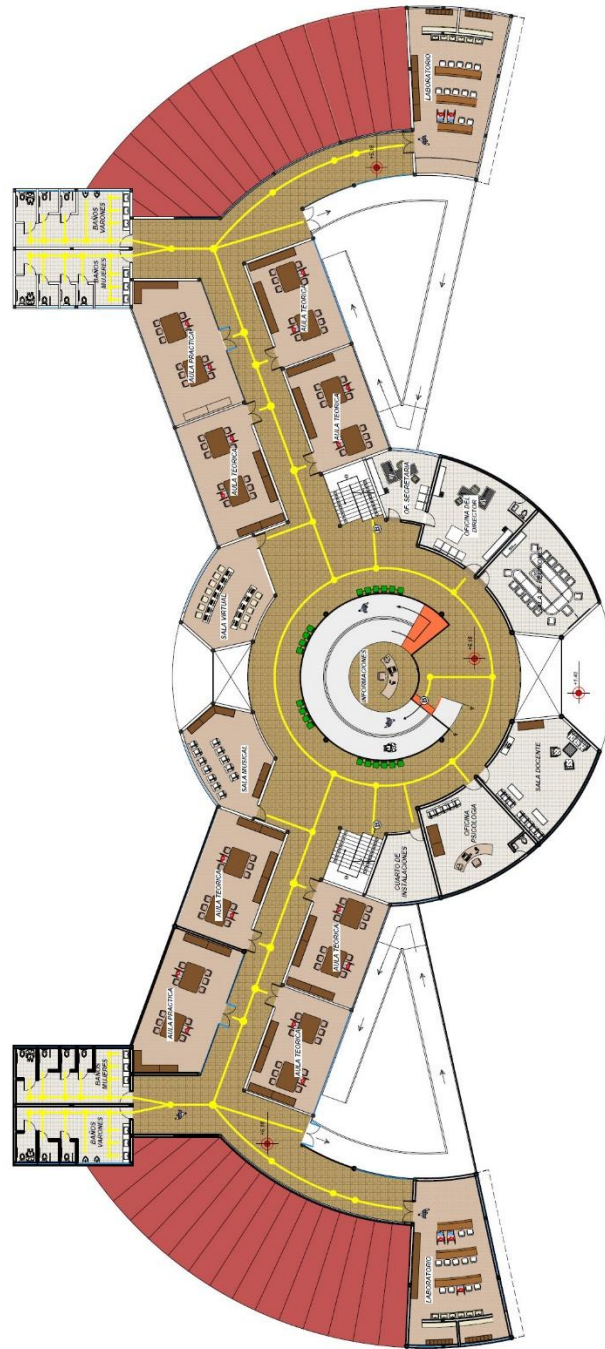
3.1.- PERSPECTIVAS (OTOÑO)



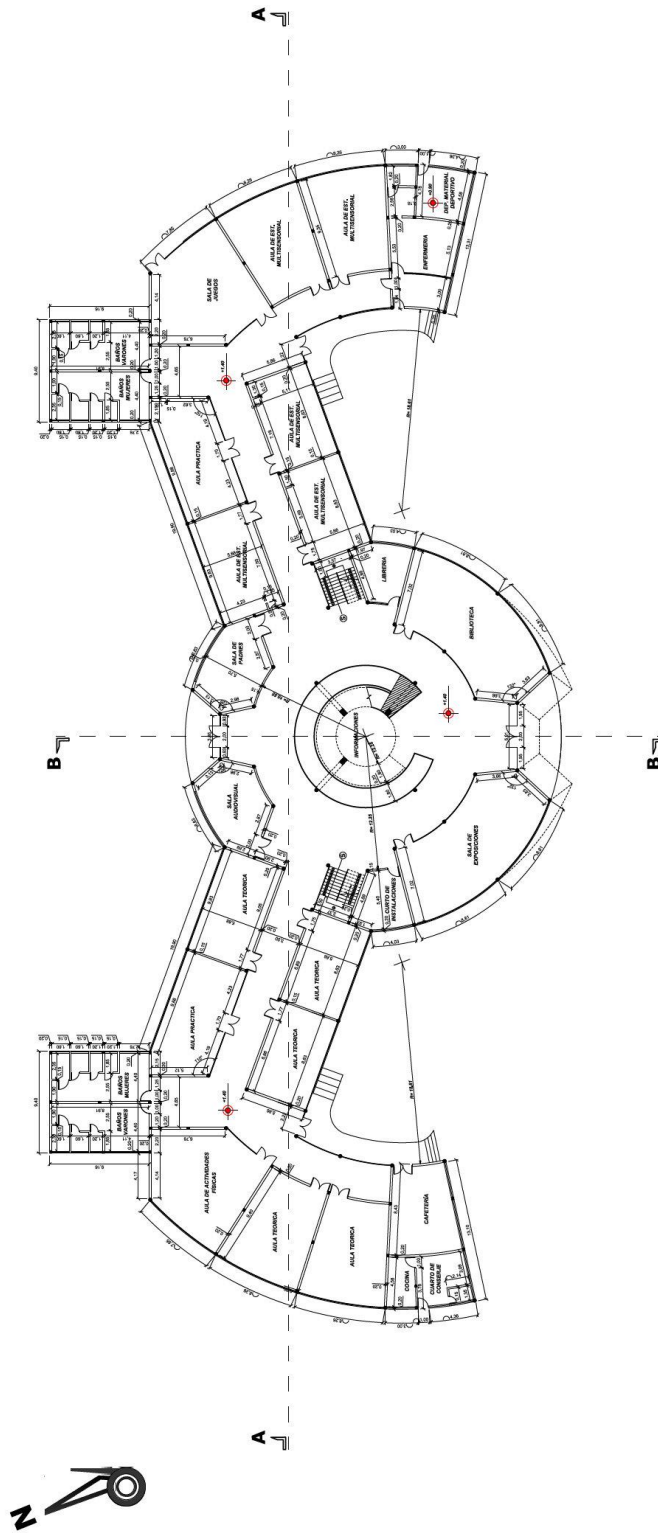
4.- PLANIMETRIA GENERAL



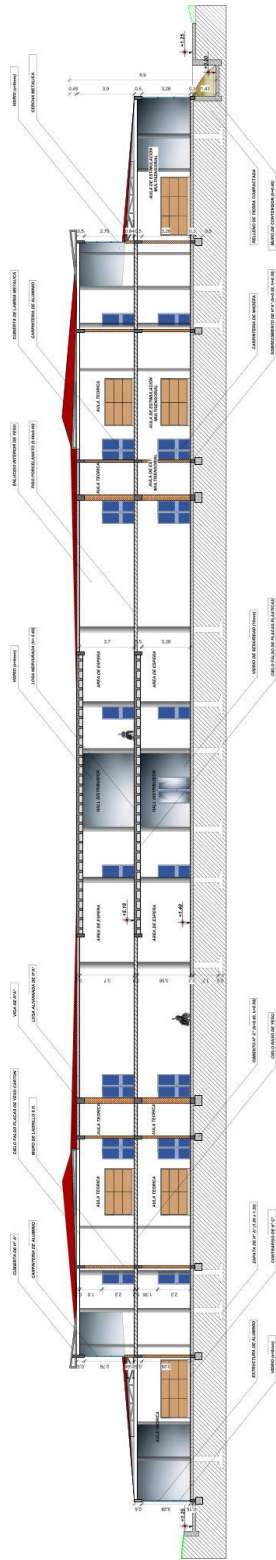
5.2.- Plantas Amobladas (planta alta)



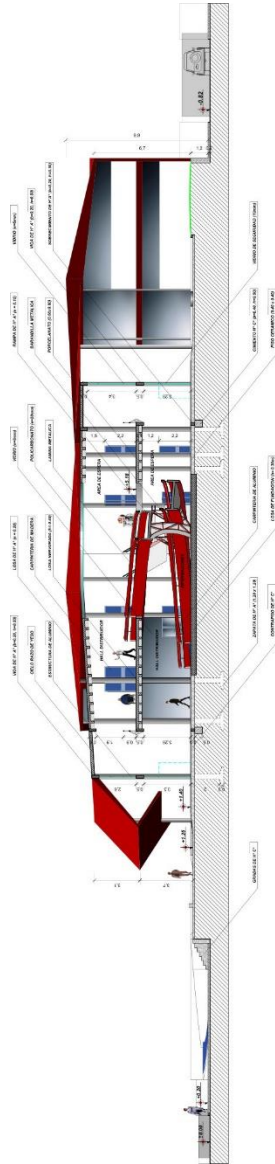
5.3.- Plantas Acotadas (planta baja)



6.- CORTES



CORTE A - A



CORTE B - B

7.- FACHADAS



FACHADA FRONTAL



FACHADA POSTERIOR



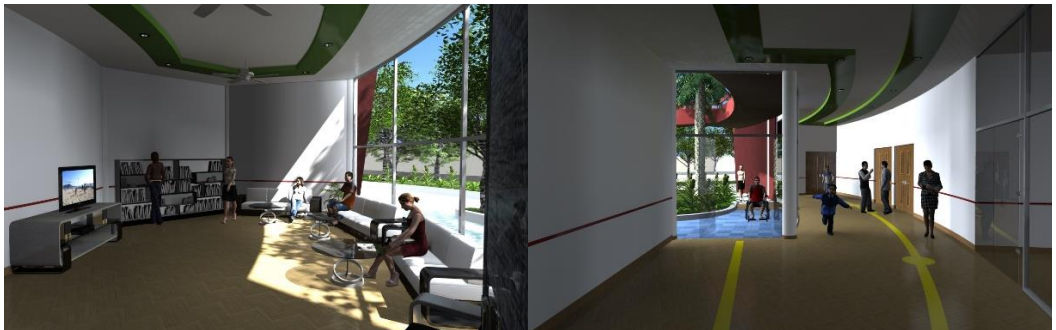
FACHADA LATERAL IZQUIERDA



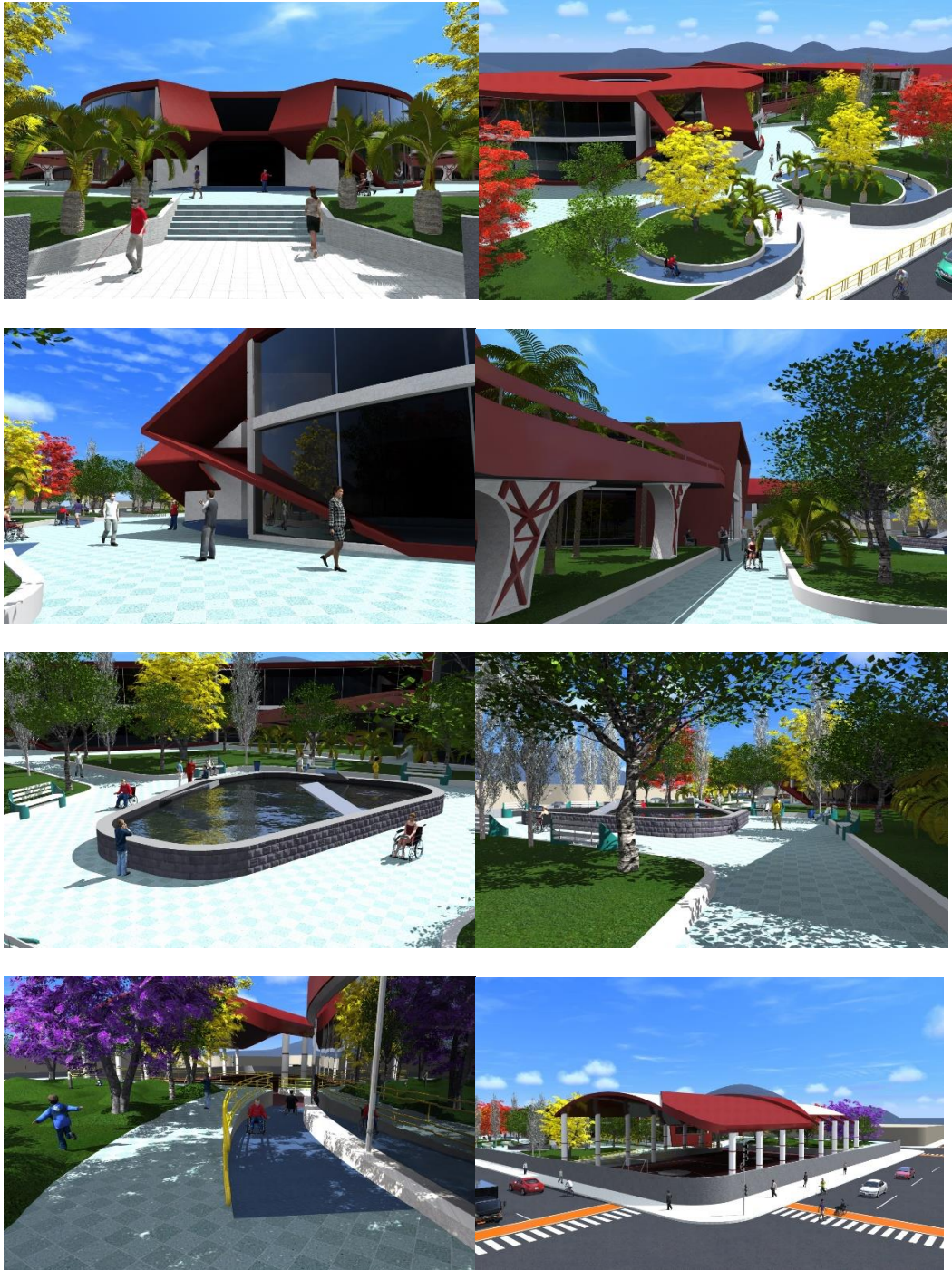
FACHADA LATERAL DERECHA

8.- PERSPECTIVAS

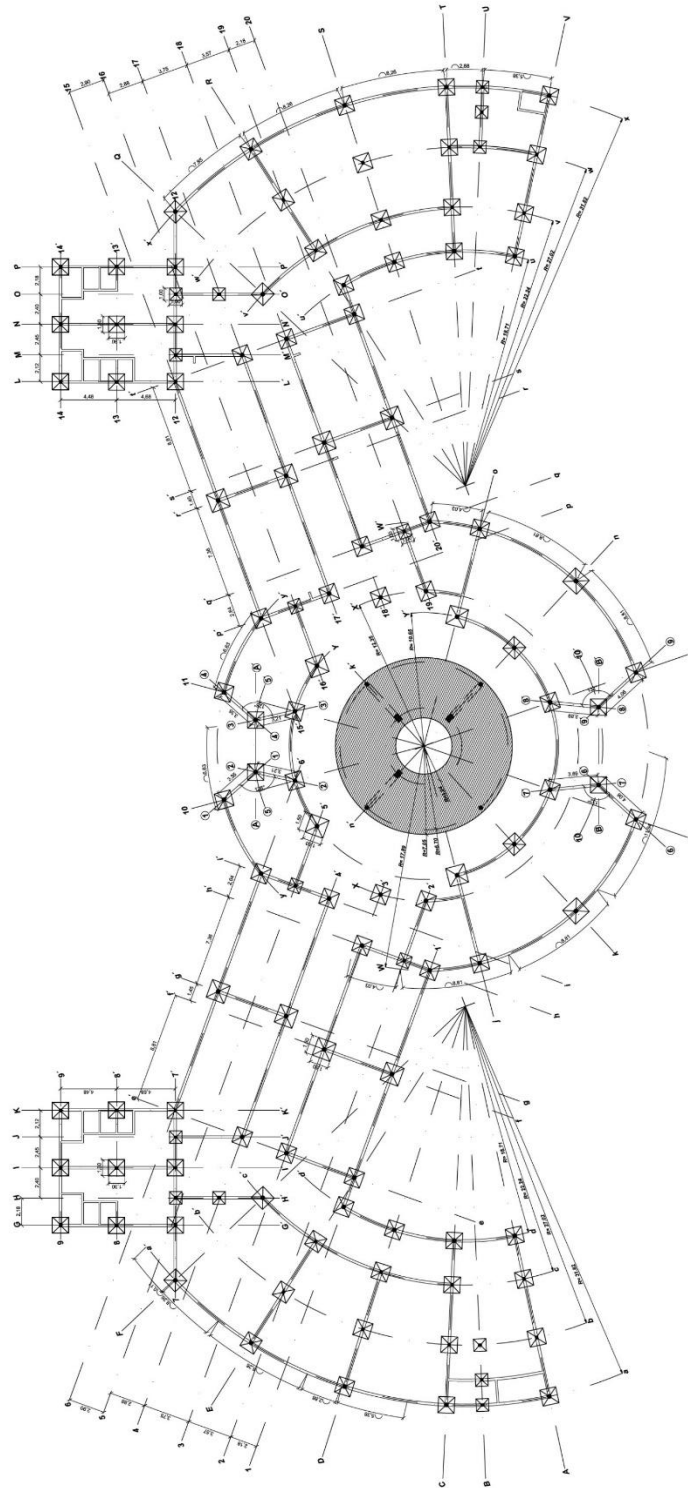
8.1.- Perspectivas Interiores

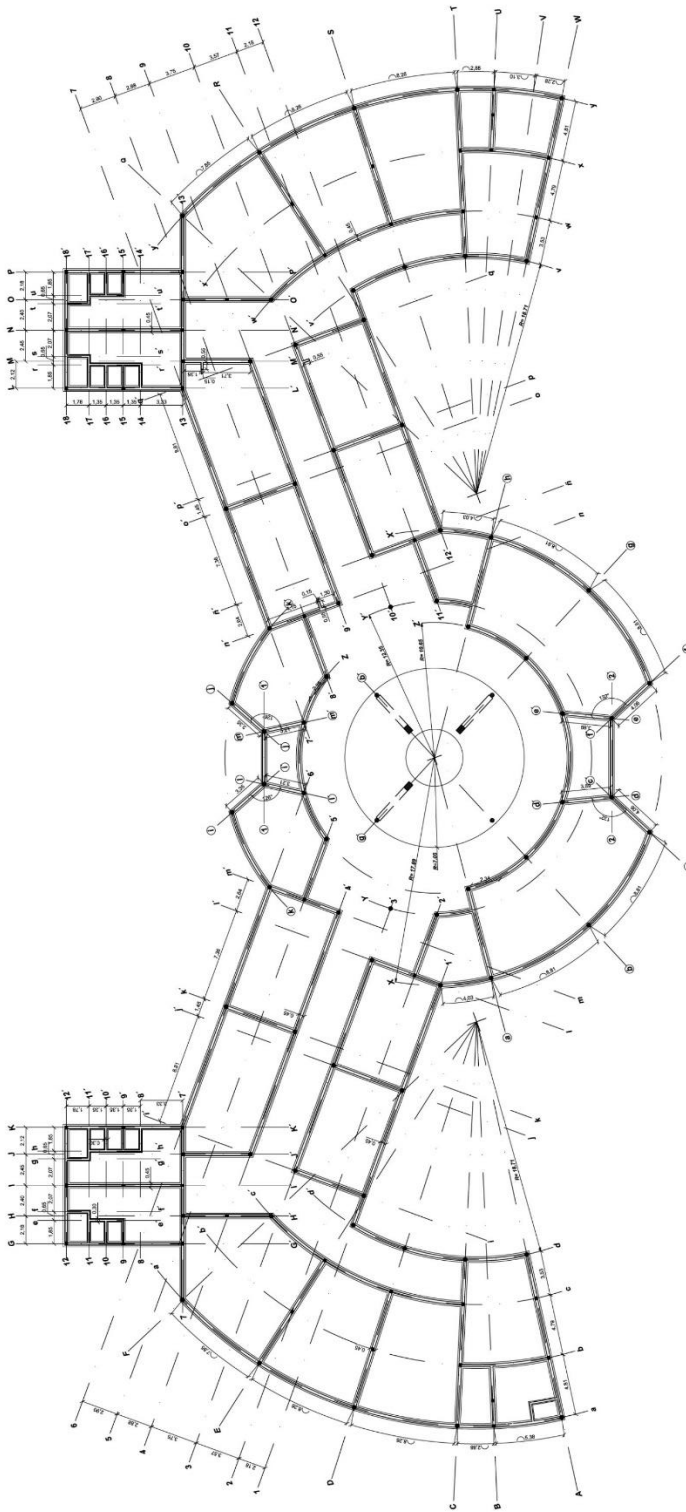


8.2.- Perspectivas Exteriores

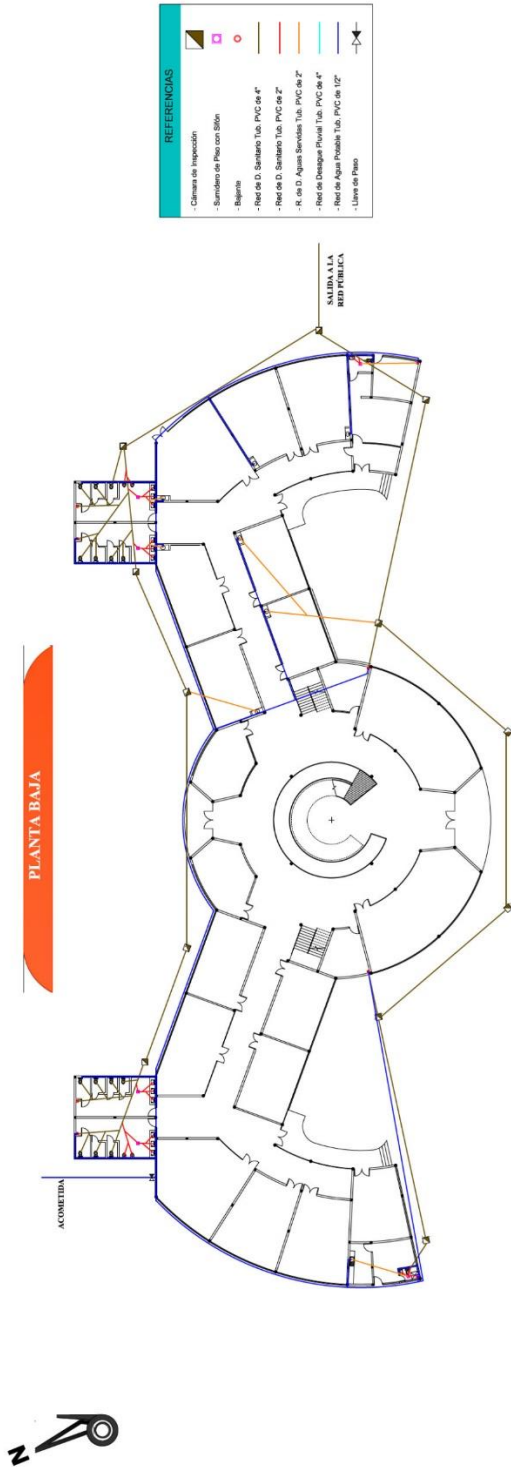


9.- SISTEMA ESTRUCTURAL

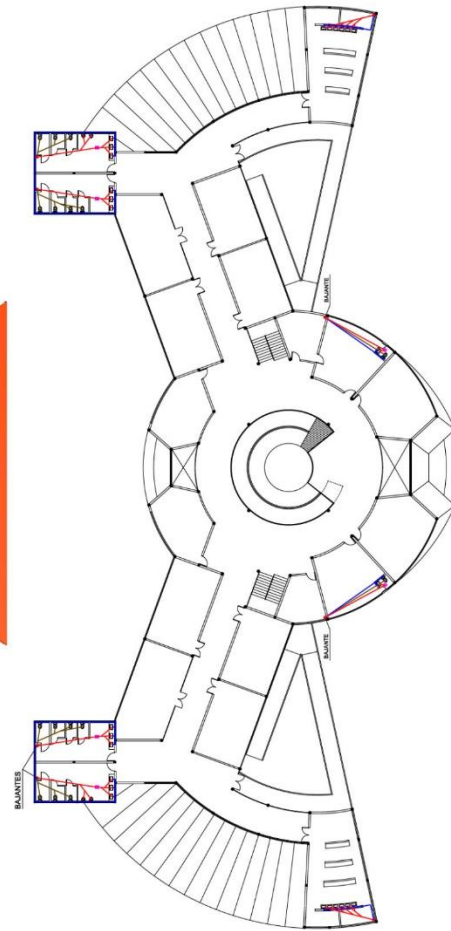




10.- INSTALACIONES SANITARIAS

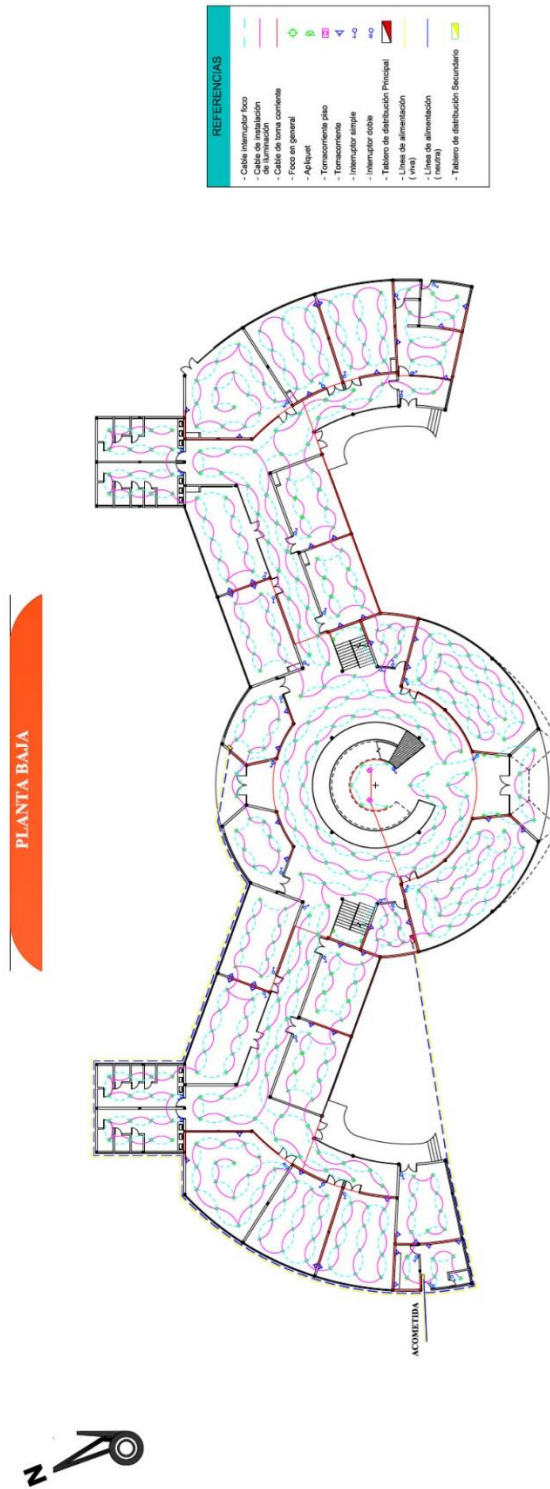


PLANTA ALTA

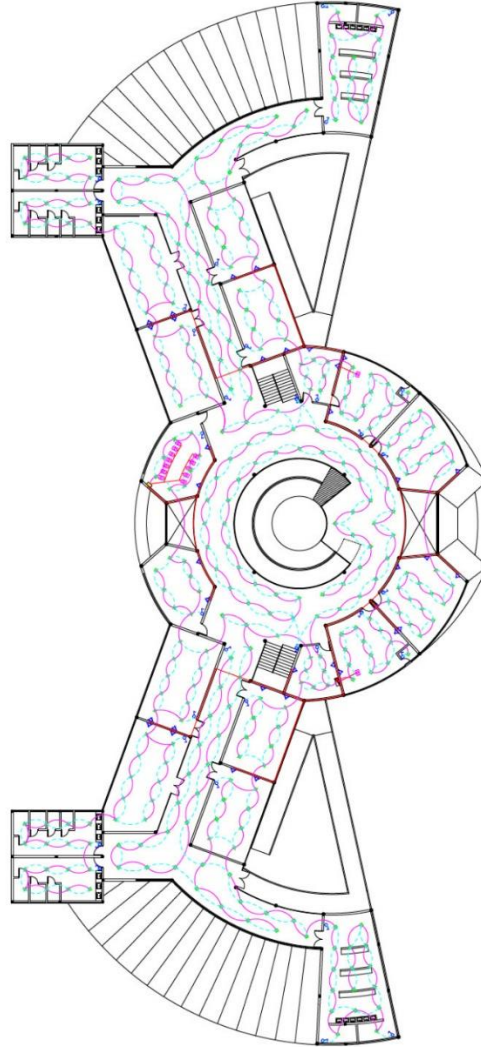


REFERENCIAS	
	- Sanitarios de Piso con Sillas
	- Baños
	- Red de D. Sanitarios 1.5x2 PVC de 4"
	- Red de D. Sanitarios 1.5x2 PVC de 2"
	- Red de Agua Fría 1.5x2 PVC de 1 1/2"
	- Línea de Piso

11.- INSTACIONES ELÉCTRICAS



PLANTA ALTA



REFERENCIAS	
	- Cablea inductor foco
	- Cablea inductor iluminación de emergencia
	- Cablea de toma corriente
	- Foco en general
	- Tomas corriente piso
	- Tomas corriente
	- Interruptor simple
	- Interruptor doble
	- Tablero de distribución Principal
	- Tablero de distribución Secundario
	- Conmutador

