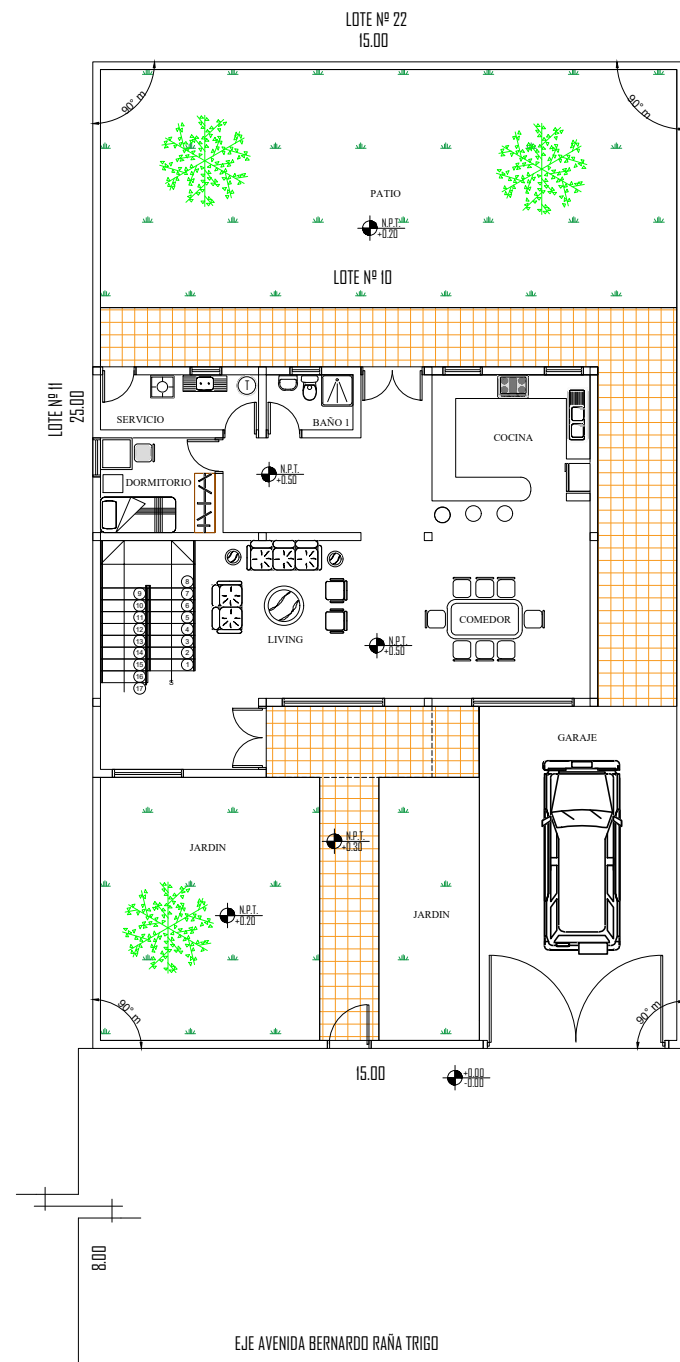
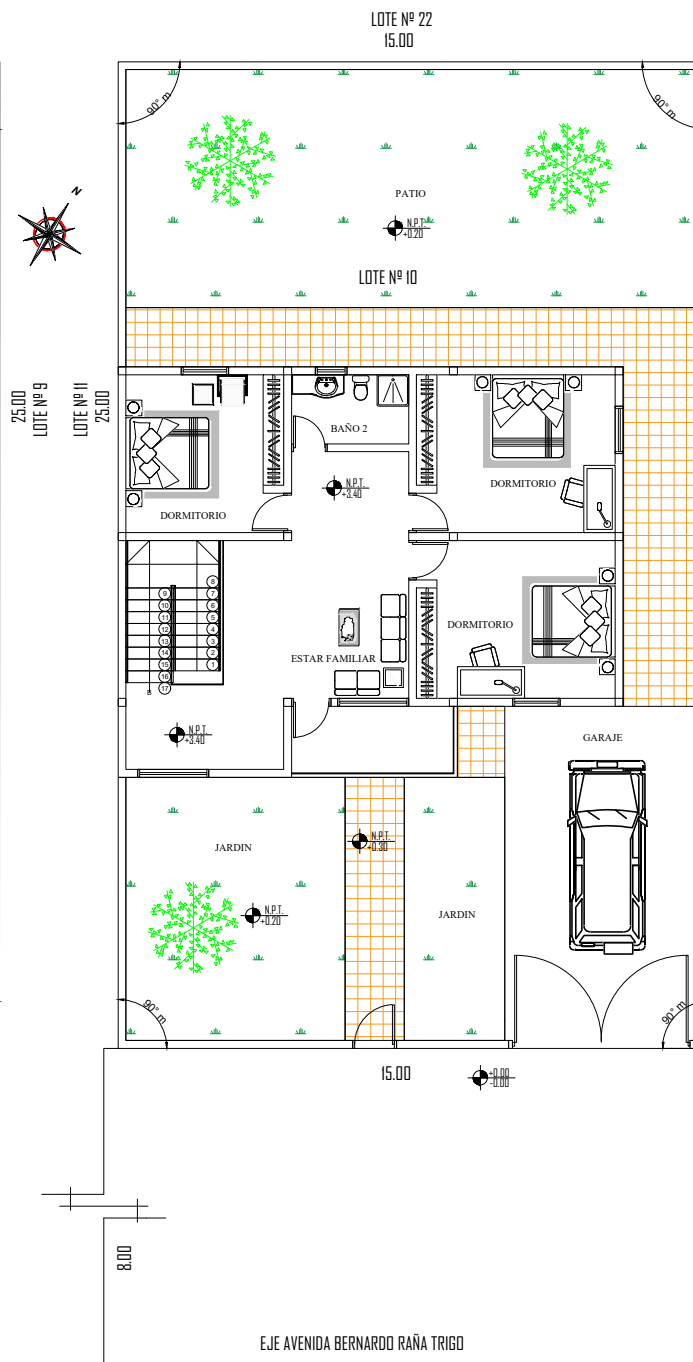


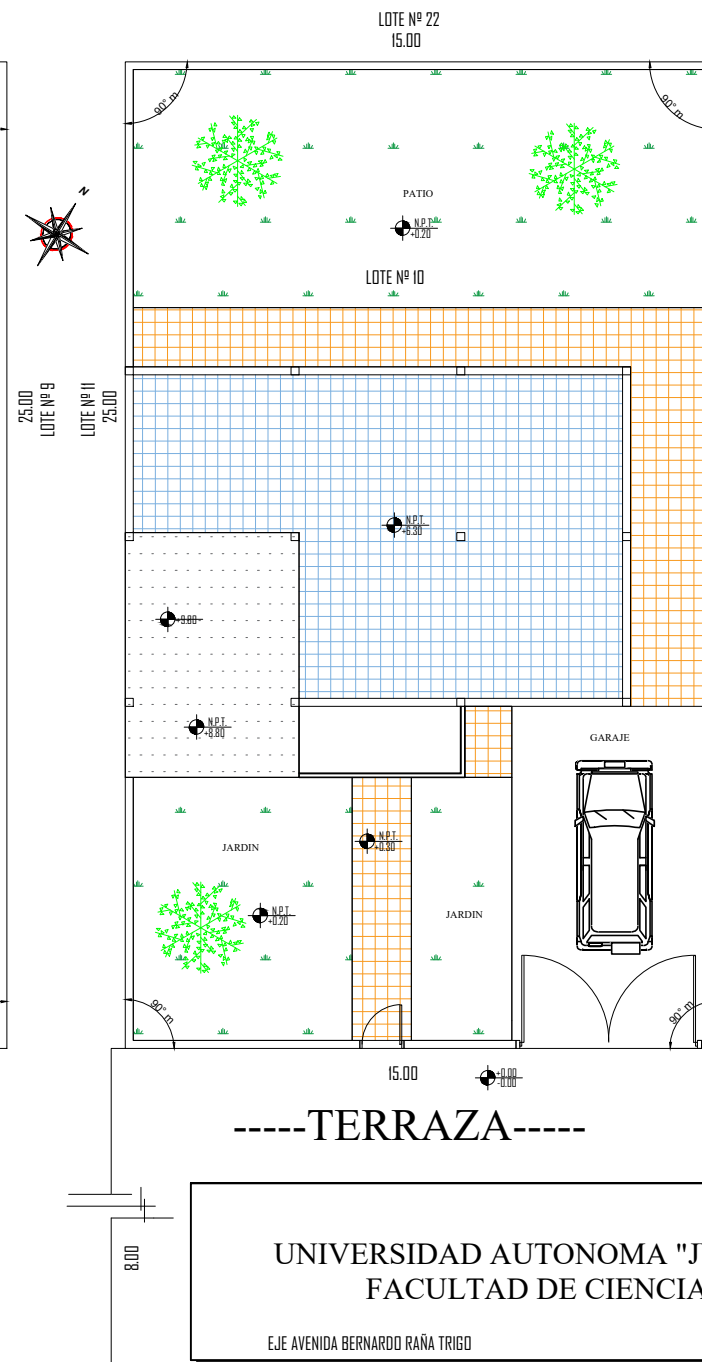
"PLANO ARQUITECTÓNICO" VIVIENDA UNIFAMILIAR



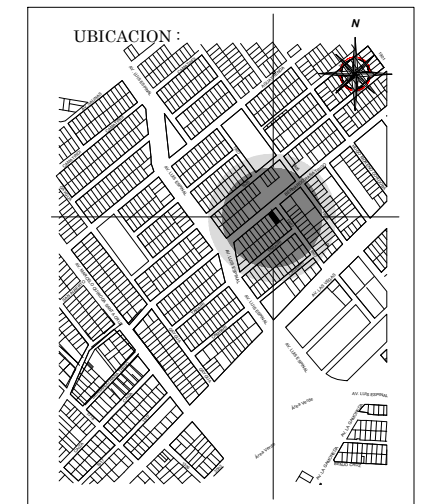
-----PLANTA BAJA-----
ESC. 1:100



-----PLANTA ALTA-----
ESC. 1:100



-----TERRAZA-----



UNIVERSIDAD AUTONOMA "JUAN MISAEL SARACHO"
FACULTAD DE CIENCIAS Y TECNOLOGIA



EJE AVENIDA BERNARDO RAÑA TRIGO

INGENIERÍA CIVIL

MATERIA:
PROYECTO DE INGENIERÍA CIVIL II (M. HIDRÁULICA)

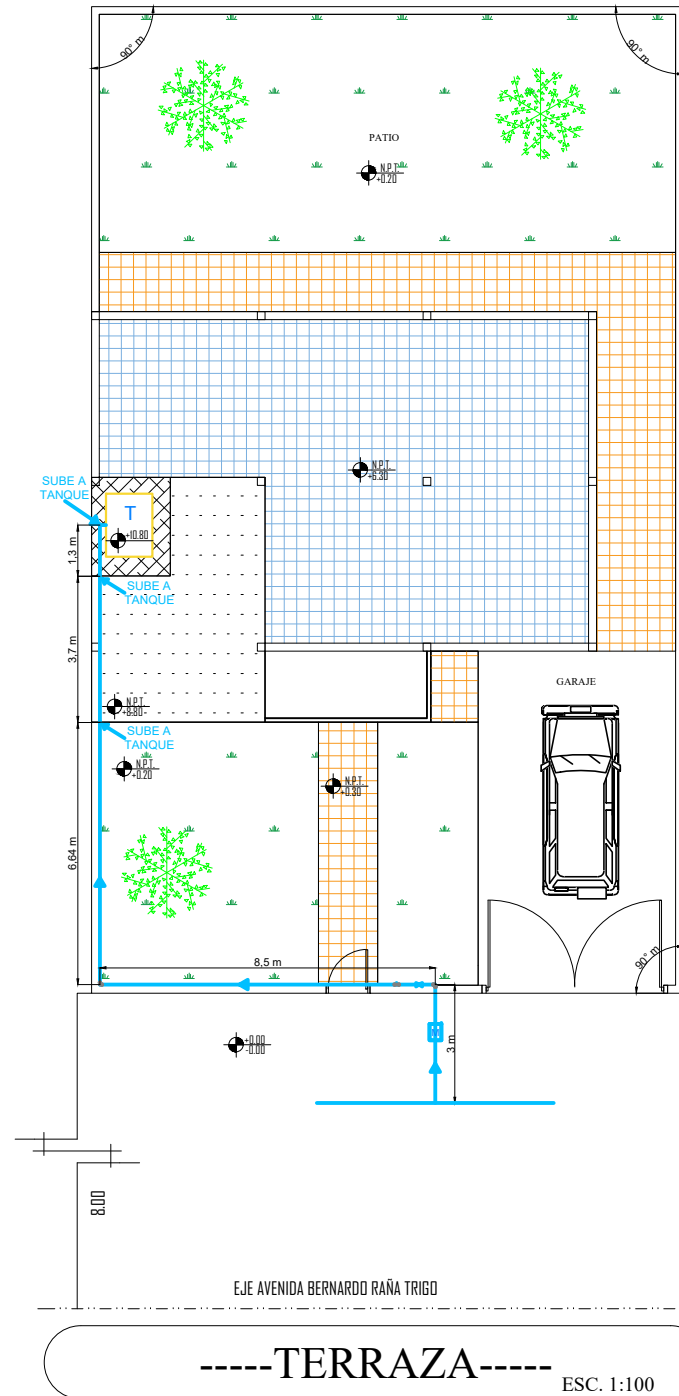
CONTENIDO:
PLANO ARQUITECTÓNICO

UNIVERSITARIO:
WILSON CAYO ESPOSO

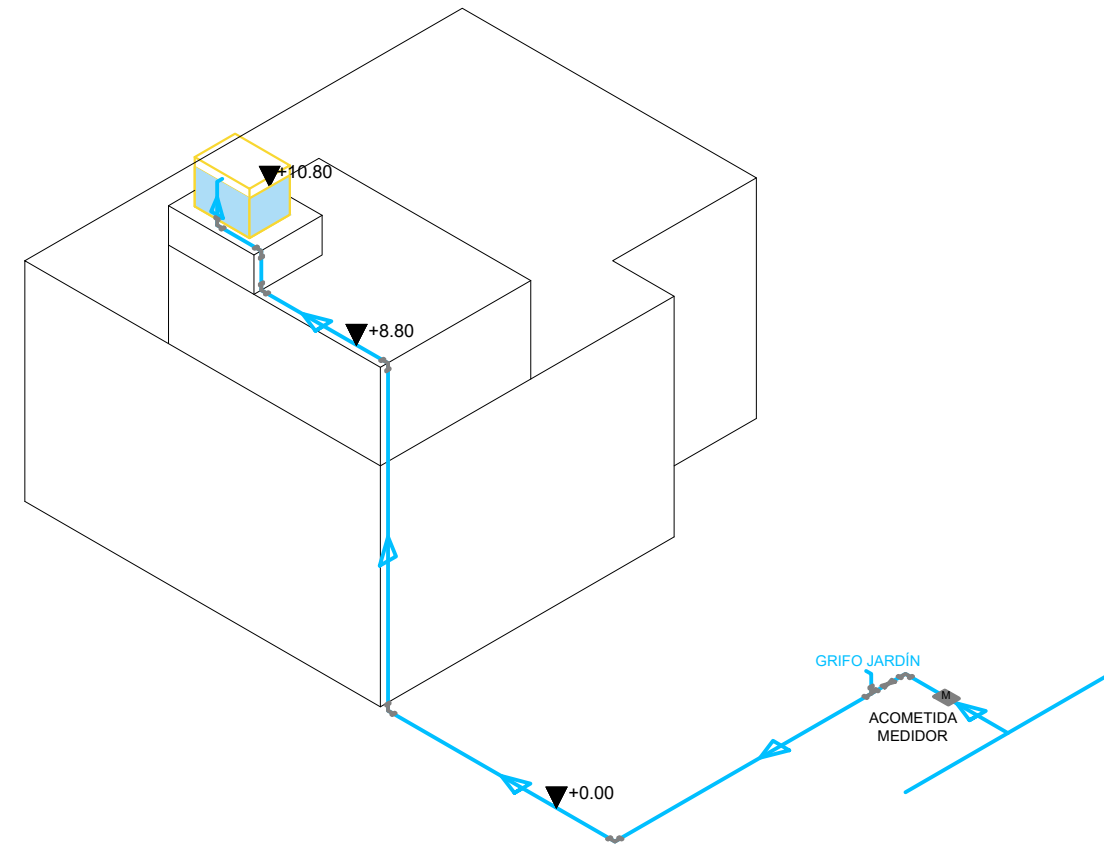
LAMINA:
1/9

SISTEMA DOMICILIARIO DE ABASTECIMIENTO DE AGUA "SISTEMA INDIRECTO SIN BOMBEO"

VISTA EN PLANTA



VISTA ISOMETRICA



UTILIZACIÓN	AREA "m2"
JARDINES	141
PARQUEO	42

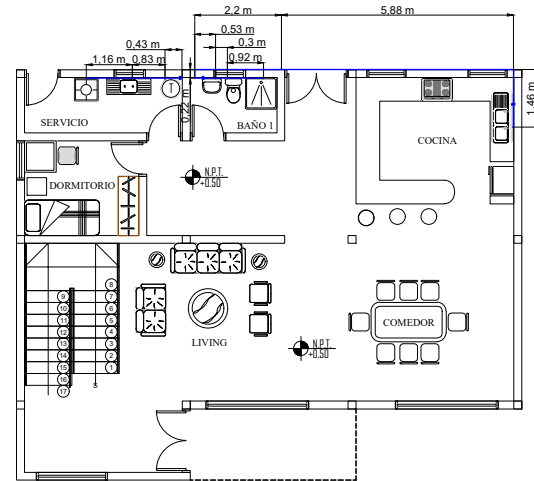
UNIVERSIDAD AUTONOMA "JUAN MISAEL SARACHO" FACULTAD DE CIENCIAS Y TECNOLOGIA EJE AVENIDA BERNARDO RAÑA TRIGO			
INGENIERÍA CIVIL	MATERIA: PROYECTO DE INGENIERÍA CIVIL II (M. HIDRÁULICA)		
CONTENIDO: SISTEMA DE ABASTECIMIENTO	UNIVERSITARIO: WILSON CAYO ESPOSO	LAMINA: 2/9	

"REDES DE DISTRIBUCIÓN DE AGUA FRIA"

VISTA EN PLANTA

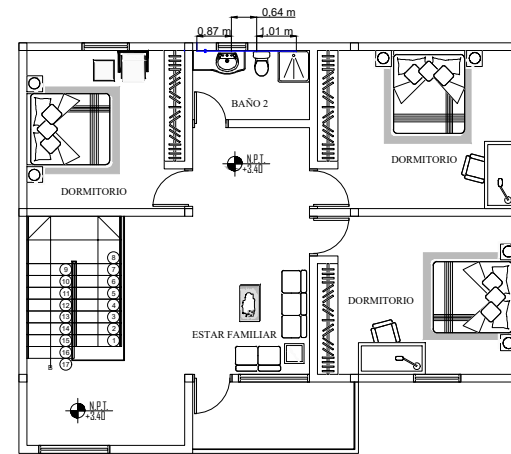
-----PLANTA BAJA-----

ESC. 1:100



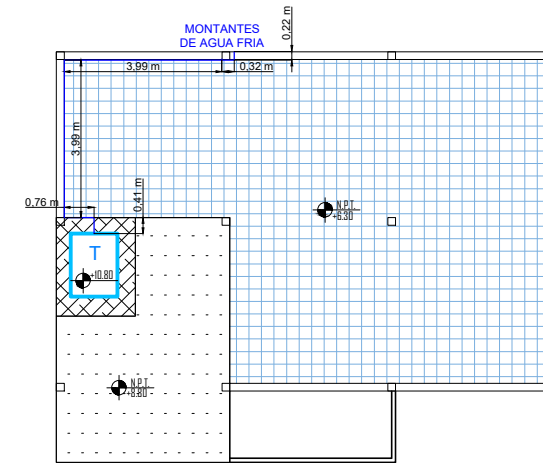
-----PLANTA ALTA-----

ESC. 1:100

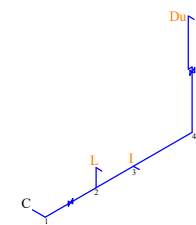


-----TERRAZA-----

ESC. 1:100

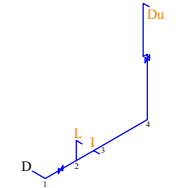


PLANTA ALTA "BAÑO"



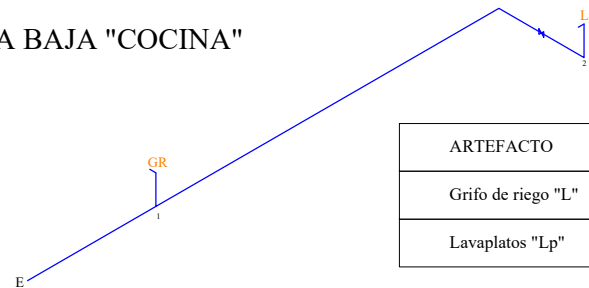
ARTEFACTO	H geom "m"
Lavamanos "L"	0.3
Ducha "Du"	1.76

PLANTA BAJA "BAÑO"



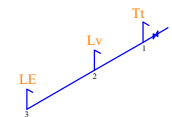
ARTEFACTO	H geom "m"
Lavamanos "L"	0.3
Ducha "Du"	1.76

PLANTA BAJA "COCINA"

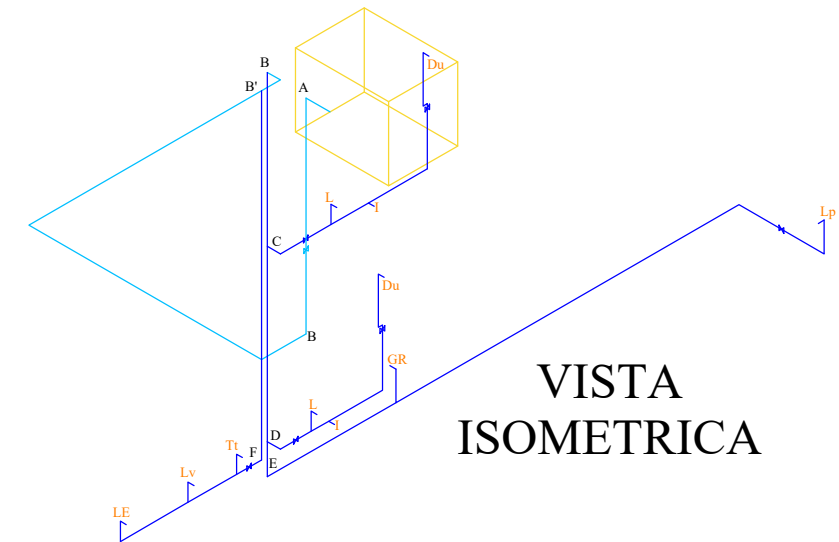


ARTEFACTO	H geom "m"
Grifo de riego "L"	0.5
Lavaplatos "Lp"	0.5

PLANTA BAJA "SERVICIO"



ARTEFACTO	H geom "m"
Termotanque "Tt"	0.3
Lavanderia "Lv"	0.3
Lavadora electrica "LE"	0.3



VISTA ISOMETRICA

UNIVERSIDAD AUTONOMA "JUAN MISAEL SARACHO"
FACULTAD DE CIENCIAS Y TECNOLOGIA

EJE AVENIDA BERNARDO RAÑA TRIGO



INGENIERÍA CIVIL

MATERIA:
PROYECTO DE INGENIERÍA CIVIL II (M. HIDRÁULICA)

CONTENIDO:
RED DE AGUA FRIA

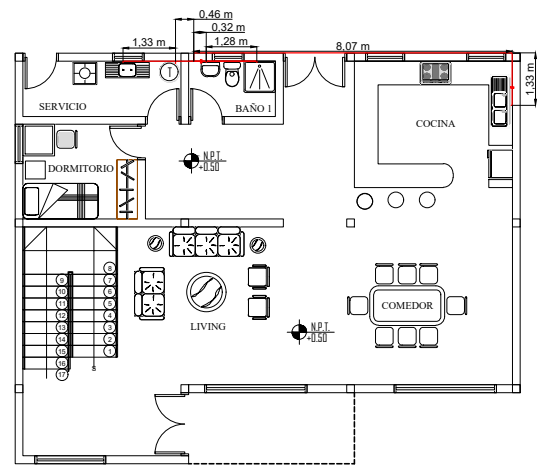
UNIVERSITARIO:
WILSON CAYO ESPOSO

LAMINA:
3/9

"REDES DE DISTRIBUCIÓN DE AGUA CALIENTE"

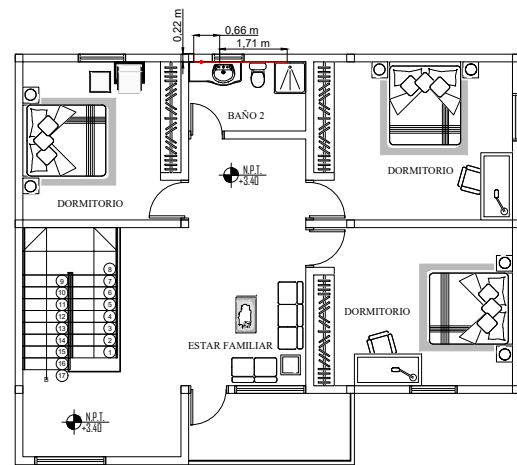
-----PLANTA BAJA-----

ESC. 1:100

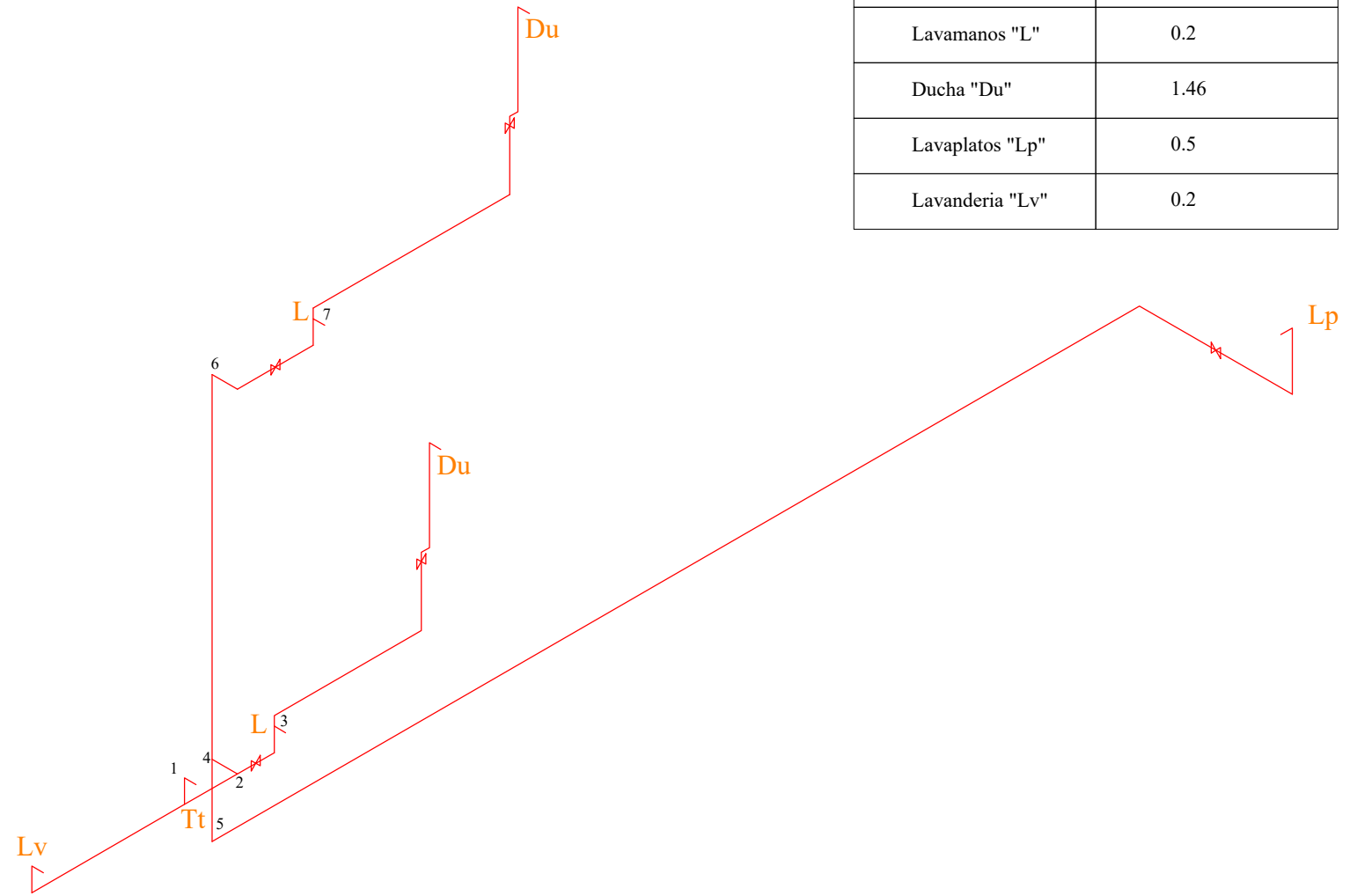


-----PLANTA ALTA-----

ESC. 1:100



ARTEFACTO	H geom "m"
Lavamanos "L"	0.2
Ducha "Du"	1.46
Lavaplatos "Lp"	0.5
Lavanderia "Lv"	0.2



UNIVERSIDAD AUTONOMA "JUAN MISAEL SARACHO"
FACULTAD DE CIENCIAS Y TECNOLOGIA

EJE AVENIDA BERNARDO RAÑA TRIGO



INGENIERÍA CIVIL

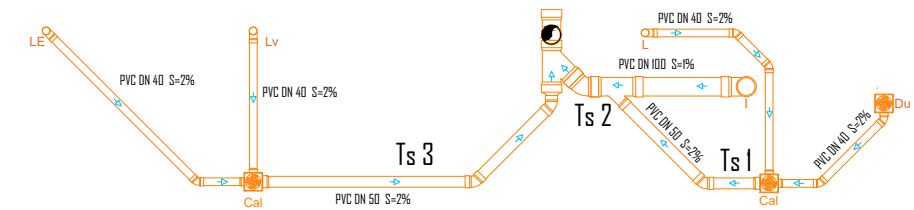
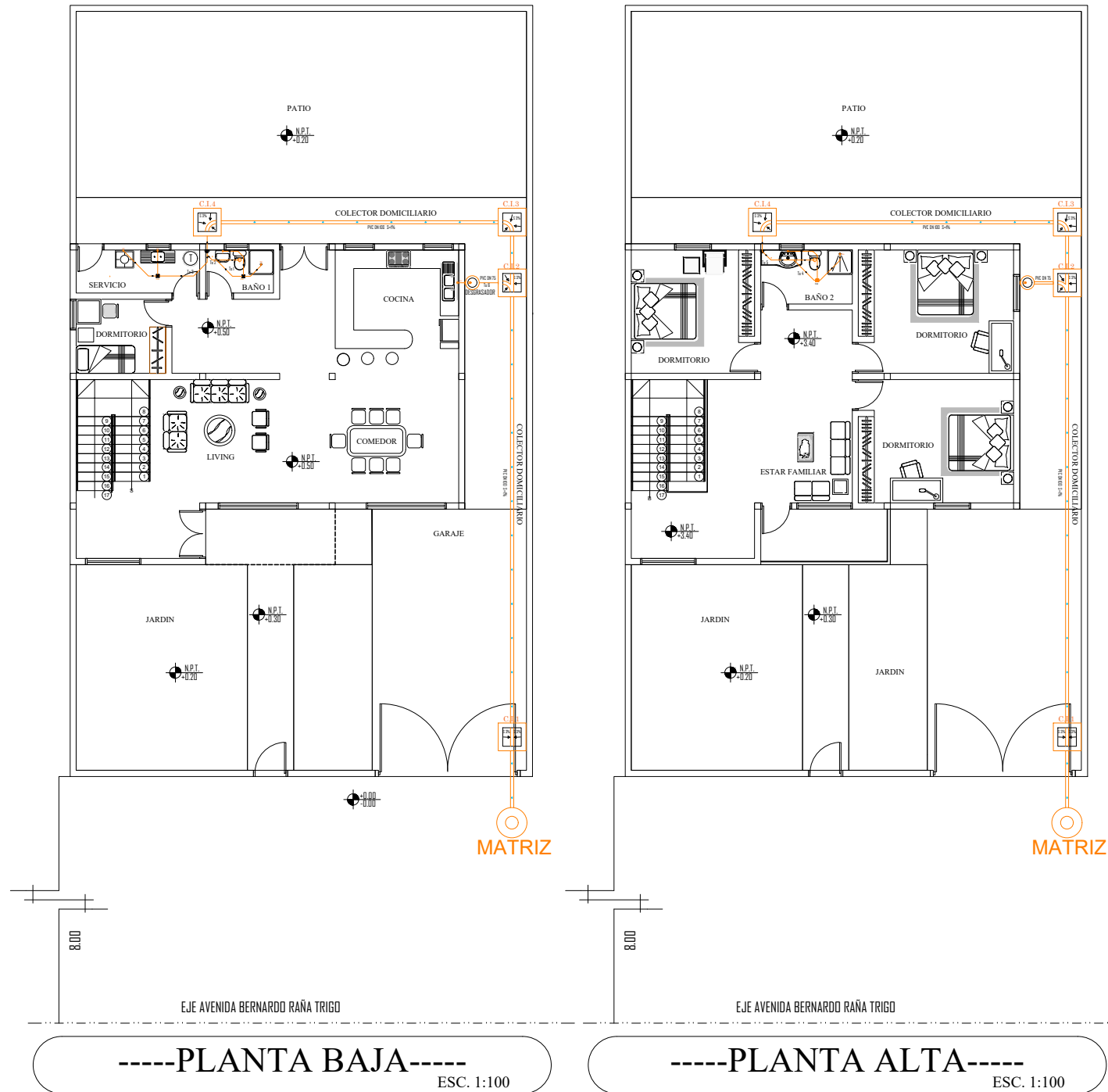
MATERIA:
PROYECTO DE INGENIERÍA CIVIL II (M. HIDRÁULICA)

CONTENIDO:
RED DE AGUA CALIENTE

UNIVERSITARIO:
WILSON CAYO ESPOSO

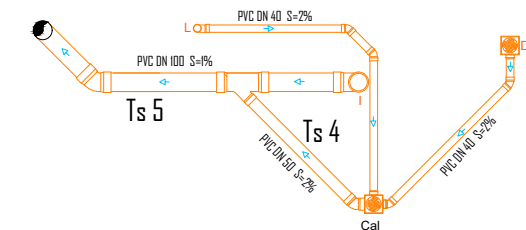
LAMINA:
4/9

INSTALACIÓN DOMICILIARIA DE EVACUACIÓN DE AGUAS RESIDUALES



SERVICIO

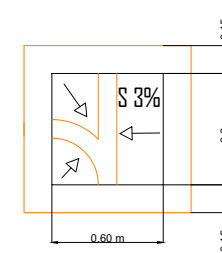
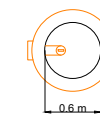
BAÑO 1



BAÑO 2

DESGRASADOR

CÁMARA DE INSPECCIÓN



UNIVERSIDAD AUTONOMA "JUAN MISAEL SARACHO"
FACULTAD DE CIENCIAS Y TECNOLOGIA



EJE AVENIDA BERNARDO RAÑA TRIGO

INGENIERÍA CIVIL

MATERIA:
PROYECTO DE INGENIERÍA CIVIL II (M. HIDRÁULICA)

CONTENIDO:
EVACUACIÓN DE AGUAS R.

UNIVERSITARIO:
WILSON CAYO ESPOSO

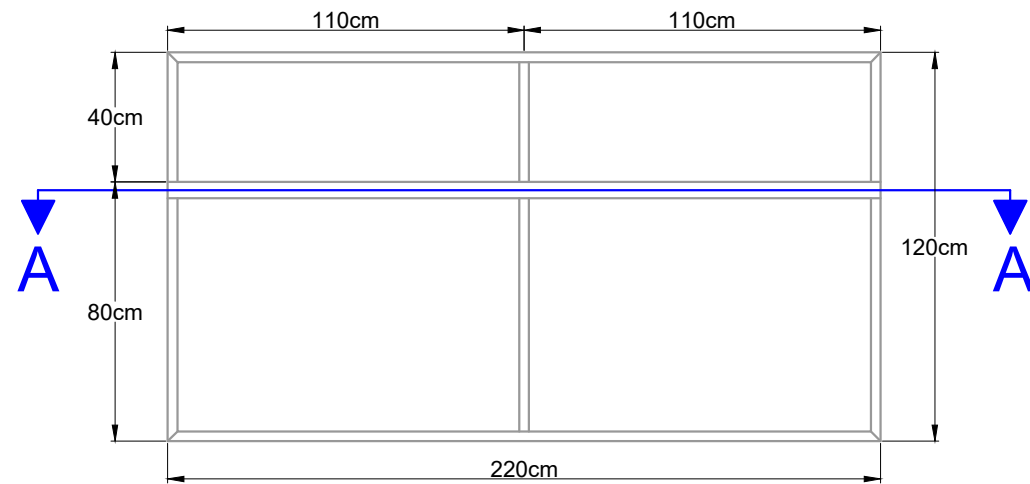
LAMINA:
5/9

-----PLANTA BAJA-----
ESC. 1:100

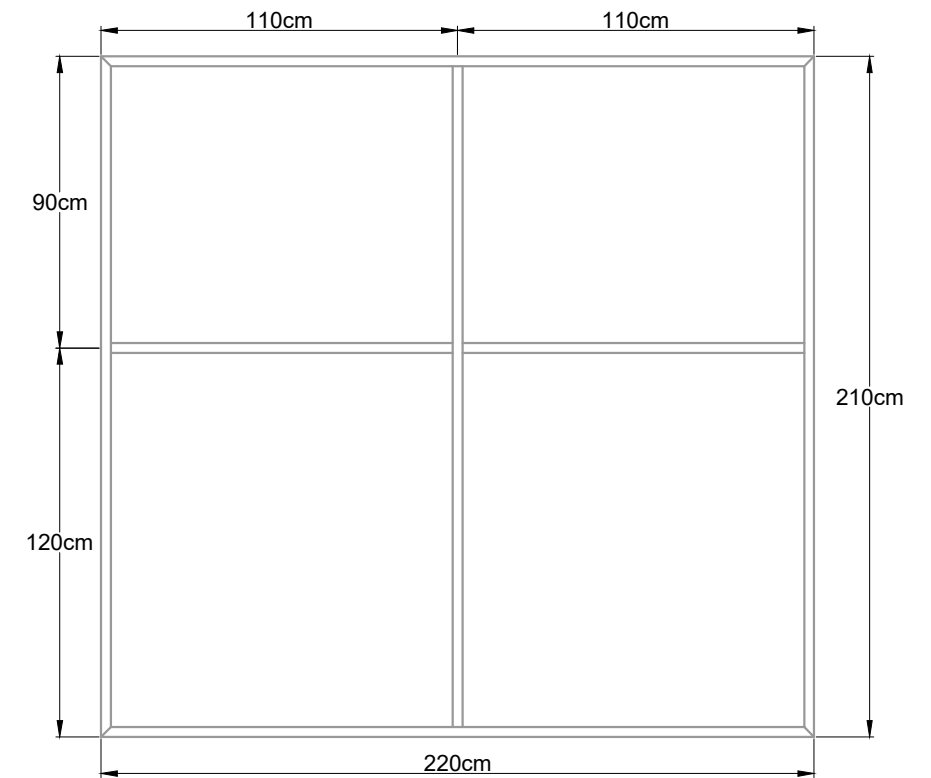
-----PLANTA ALTA-----
ESC. 1:100

"ESTRUCTURA DE METAL"

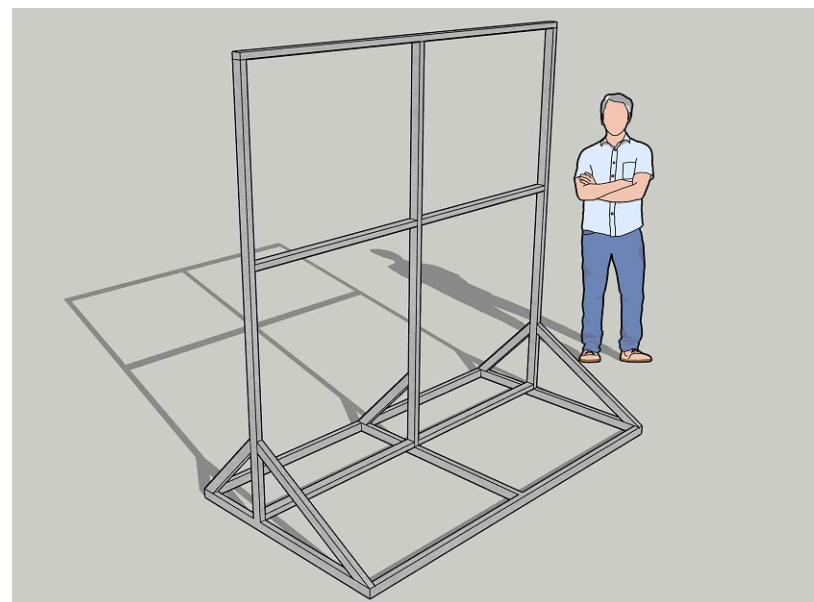
VISTA EN PLANTA



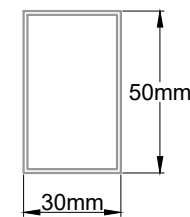
CORTE A-A



VISTA 3D



DETALLE DEL TUBO RECTANGULAR



UNIVERSIDAD AUTONOMA "JUAN MISAEL SARACHO"
FACULTAD DE CIENCIAS Y TECNOLOGIA



INGENIERÍA CIVIL

MATERIA:
PROYECTO DE INGENIERÍA CIVIL II (M. HIDRÁULICA)

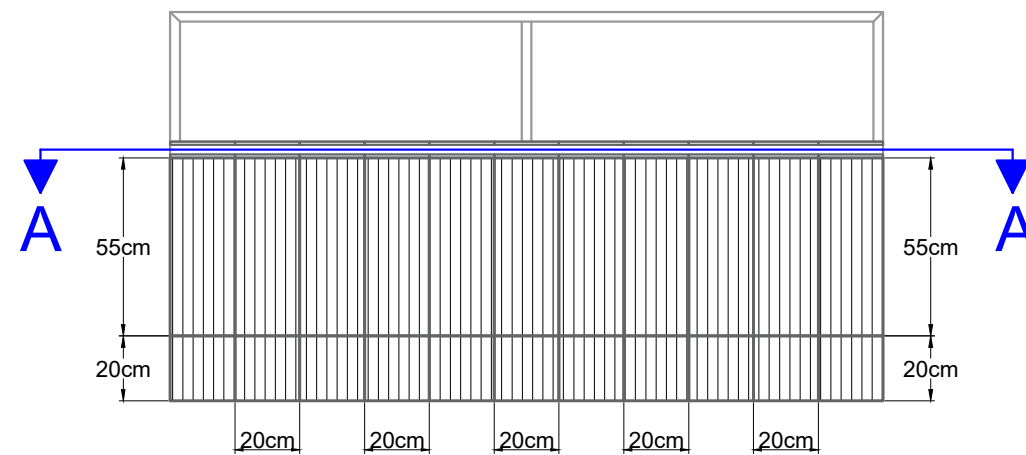
CONTENIDO:
ESTRUCTURA DE METAL

UNIVERSITARIO:
WILSON CAYO ESPOSO

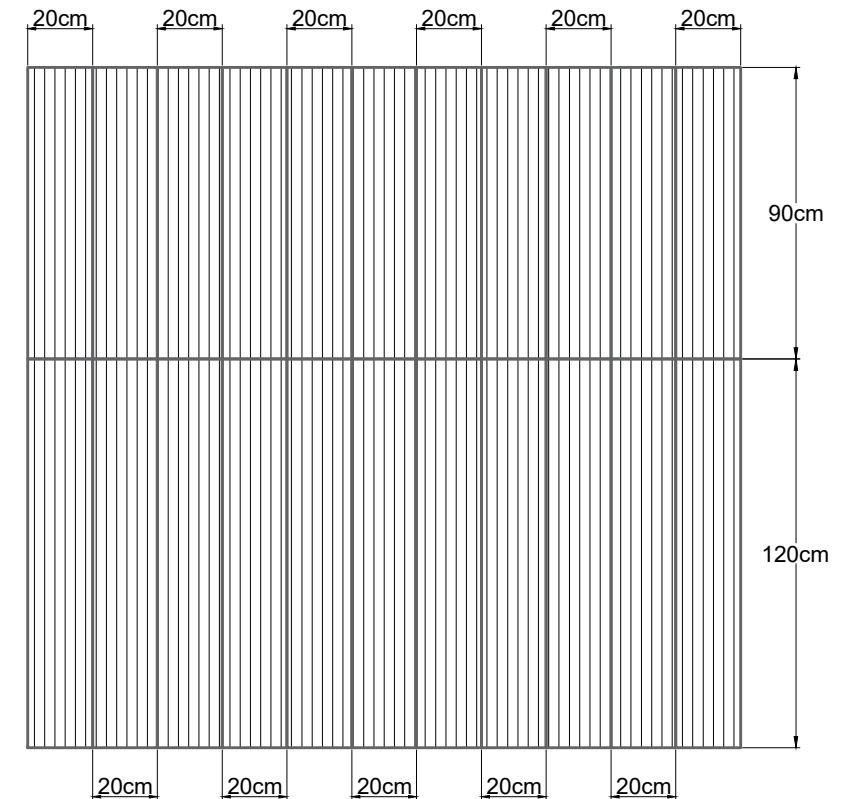
LAMINA:
6/9

"PLACAS PVC"

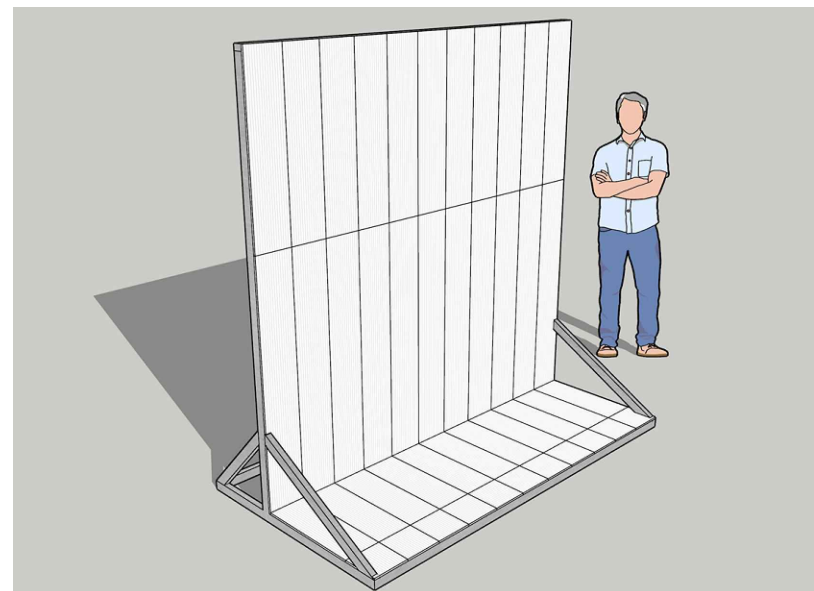
VISTA EN PLANTA



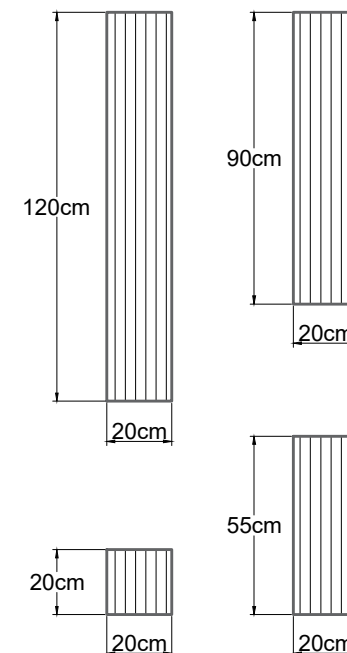
CORTE A-A



VISTA 3D



DETALLE DE CORTE DE LAS PLACAS PVC



UNIVERSIDAD AUTONOMA "JUAN MISAEL SARACHO"
FACULTAD DE CIENCIAS Y TECNOLOGIA



INGENIERÍA CIVIL

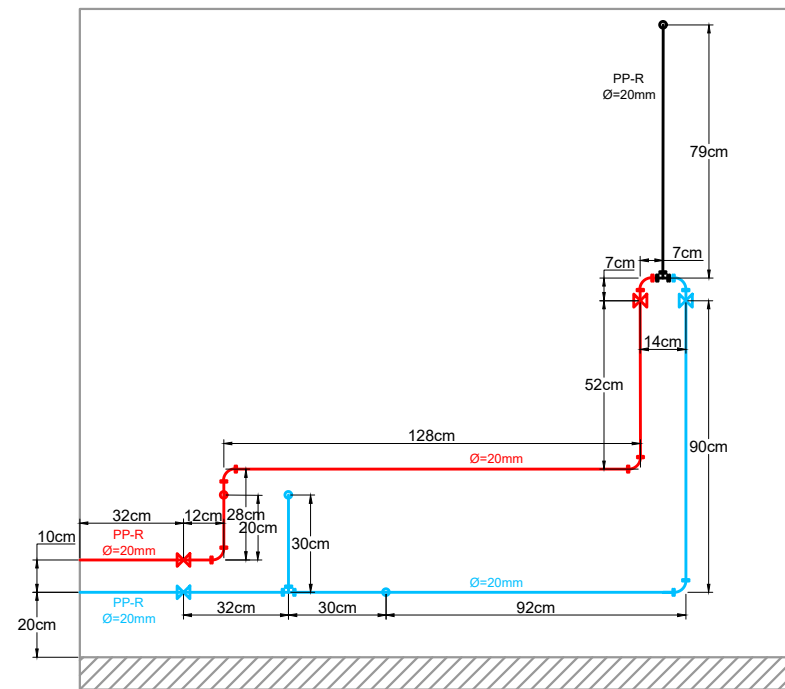
MATERIA:
PROYECTO DE INGENIERÍA CIVIL II (M. HIDRÁULICA)

CONTENIDO:
PLACAS PVC

UNIVERSITARIO:
WILSON CAYO ESPOSO

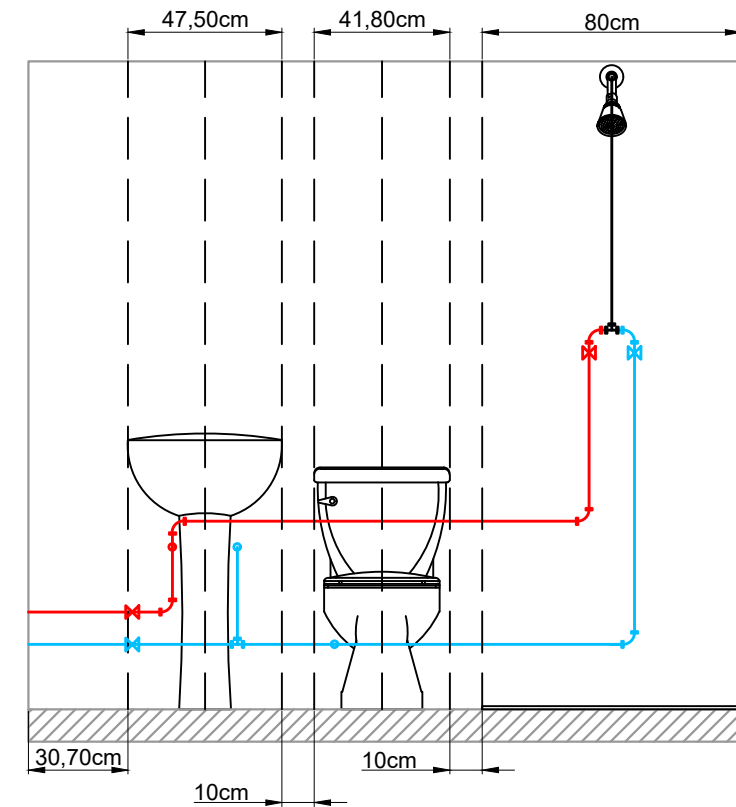
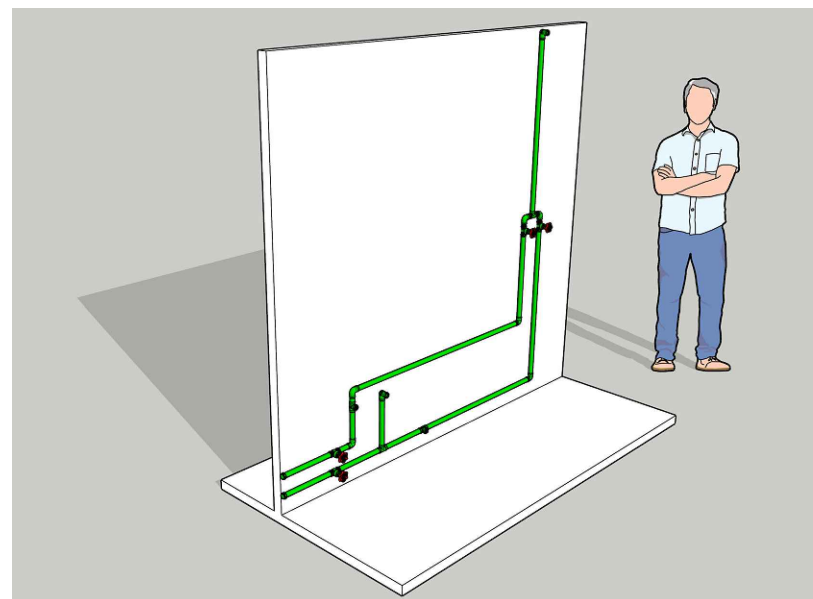
LAMINA:
7/9

SISTEMA DE AGUA POTABLE "BAÑO 1"



	AGUA FRÍA
	AGUA CALIENTE
	CODO DE 90°
	TEE
	LLAVE DE PASO

VISTA 3D



UNIVERSIDAD AUTONOMA "JUAN MISAEL SARACHO"
FACULTAD DE CIENCIAS Y TECNOLOGIA



INGENIERÍA CIVIL

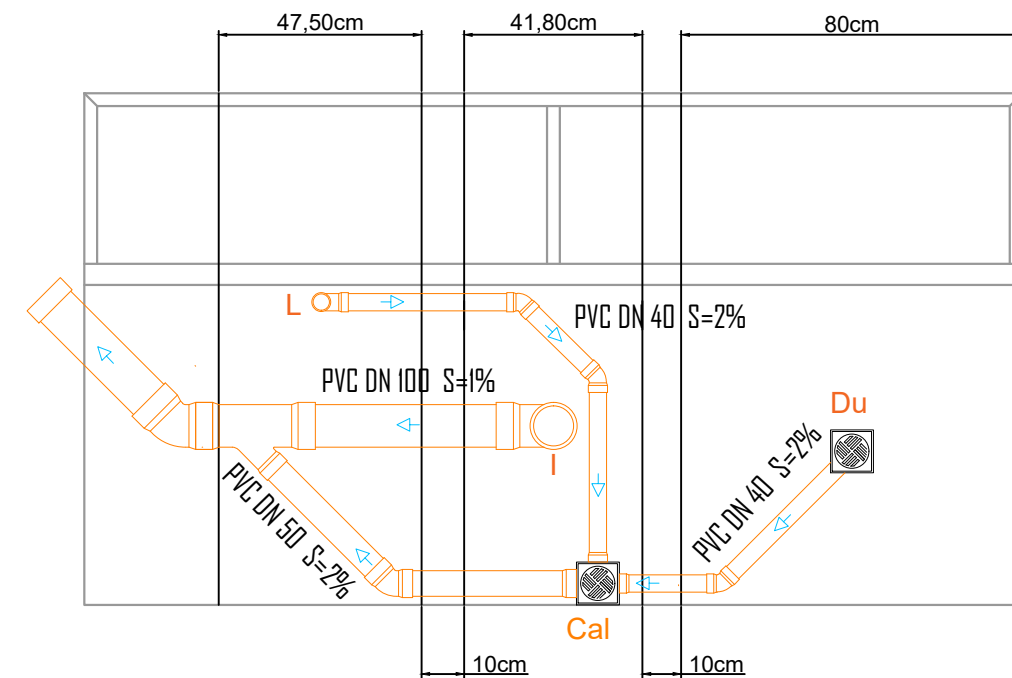
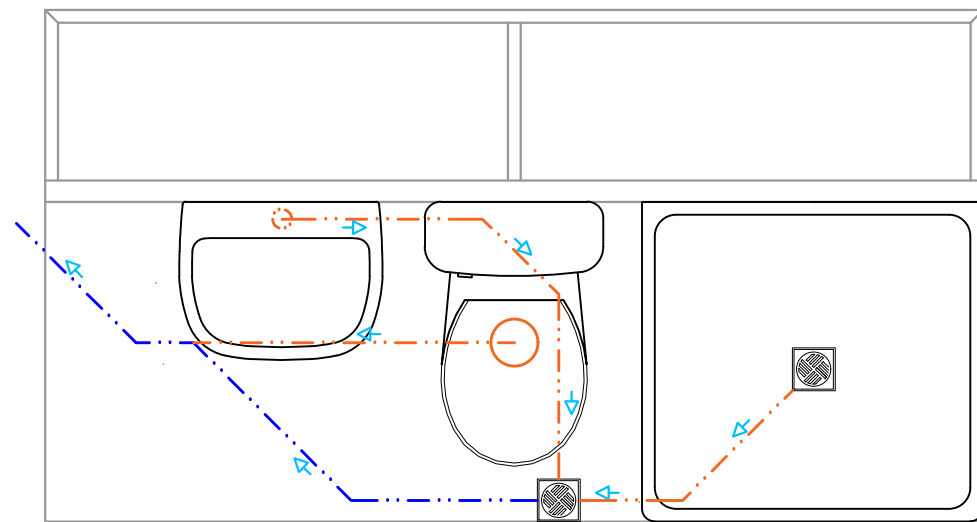
MATERIA:
PROYECTO DE INGENIERÍA CIVIL II (M. HIDRÁULICA)




CONTENIDO:
SISTEMA DE AGUA POTABLE

UNIVERSITARIO:
WILSON CAYO ESPOSO

LAMINA:
8/9

SISTEMA DE EVACUACIÓN DE AGUAS RESIDUALES "BAÑO 1"



	RAMAL SANITARIO
	RAMAL DE DESCARGA
	CAJA INTERCEPTORA

UNIVERSIDAD AUTONOMA "JUAN MISAEL SARACHO"
FACULTAD DE CIENCIAS Y TECNOLOGIA



INGENIERÍA CIVIL

MATERIA:
PROYECTO DE INGENIERÍA CIVIL II (M. HIDRÁULICA)

CONTENIDO:
SISTEMA DE EVACUACIÓN DE
AGUAS RESIDUALES

UNIVERSITARIO:
WILSON CAYO ESPOSO

LAMINA:
9/9