

A continuación, se apreciará y visualizará los mapas en el siguiente orden:

1) Mapas de peligro.

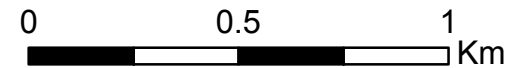
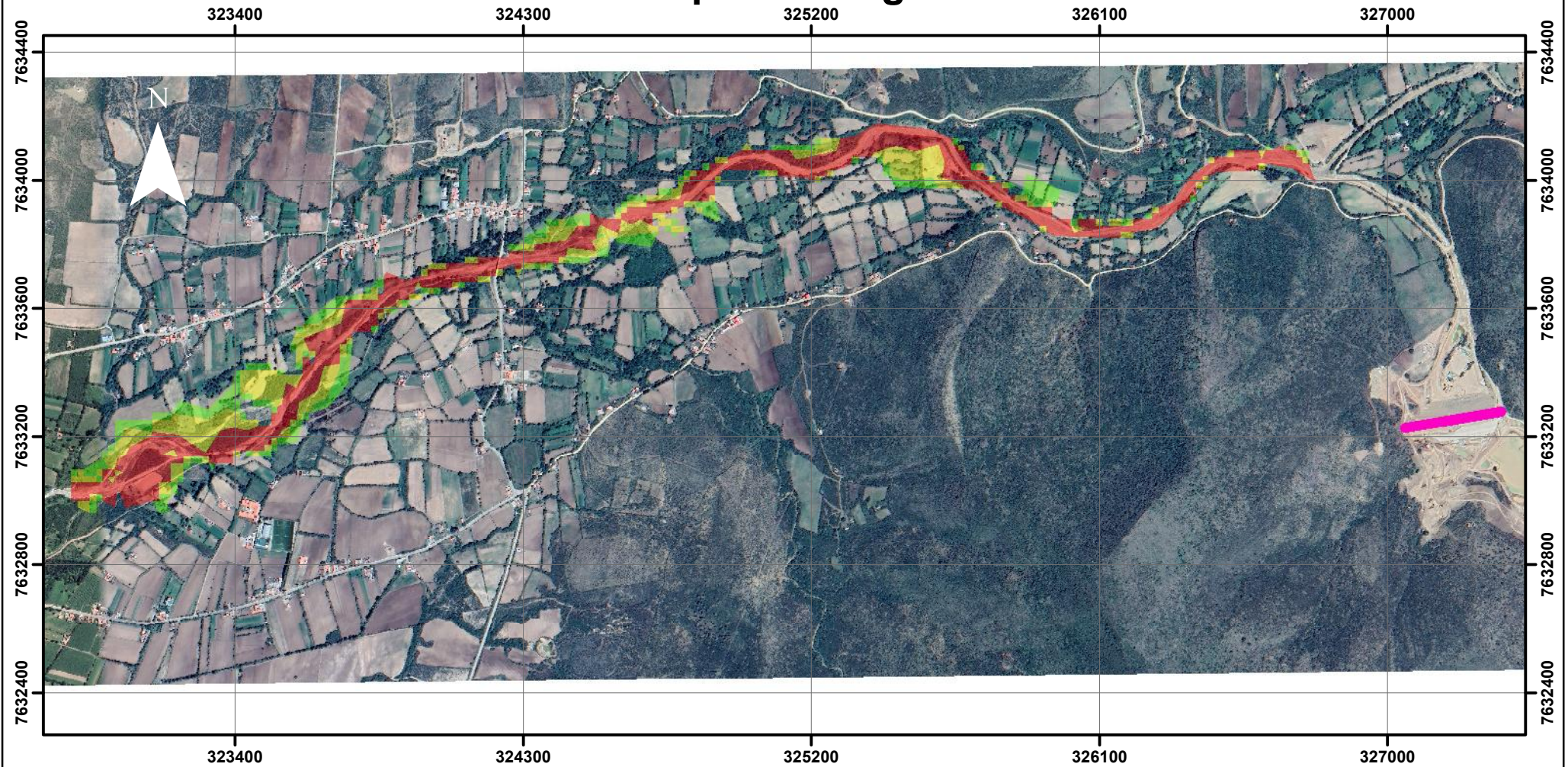
- Escenario 1: Crecidas a causa de escorrentía superficial o directa de la Subcuenca Chaupicancha
 - T = 500 años
 - T = 1000 años
 - T = 5000 años
 - T = 10 000 años
- Escenario 2: Crecida generada por el colapso de la presa Rumicancha.
- Escenario 3: Crecida a partir por el sobrevertimiento y consecuente rotura de la presa Rumicancha.

2) Mapa de vulnerabilidad física.

3) Mapas de riesgo.

- Escenario 1: Crecidas a causa de escorrentía superficial o directa de la Subcuenca Chaupicancha
 - T = 500 años
 - T = 1000 años
 - T = 5000 años
 - T = 10 000 años
- Escenario 2: Crecida generada por el colapso de la presa Rumicancha.
- Escenario 3: Crecida a partir por el sobrevertimiento y consecuente rotura de la presa Rumicancha.

Mapa de Peligro



Leyenda

Presa Rumicancha



Nivel de peligro

 3 Alto

 2 Medio

 1 Bajo

Escala: 1:18,000

Sistema de referencia:
WGS 1984 - UTM zona 20S

Elaborado por:
Zuleta Flores Sergio Roni
Año: 2022

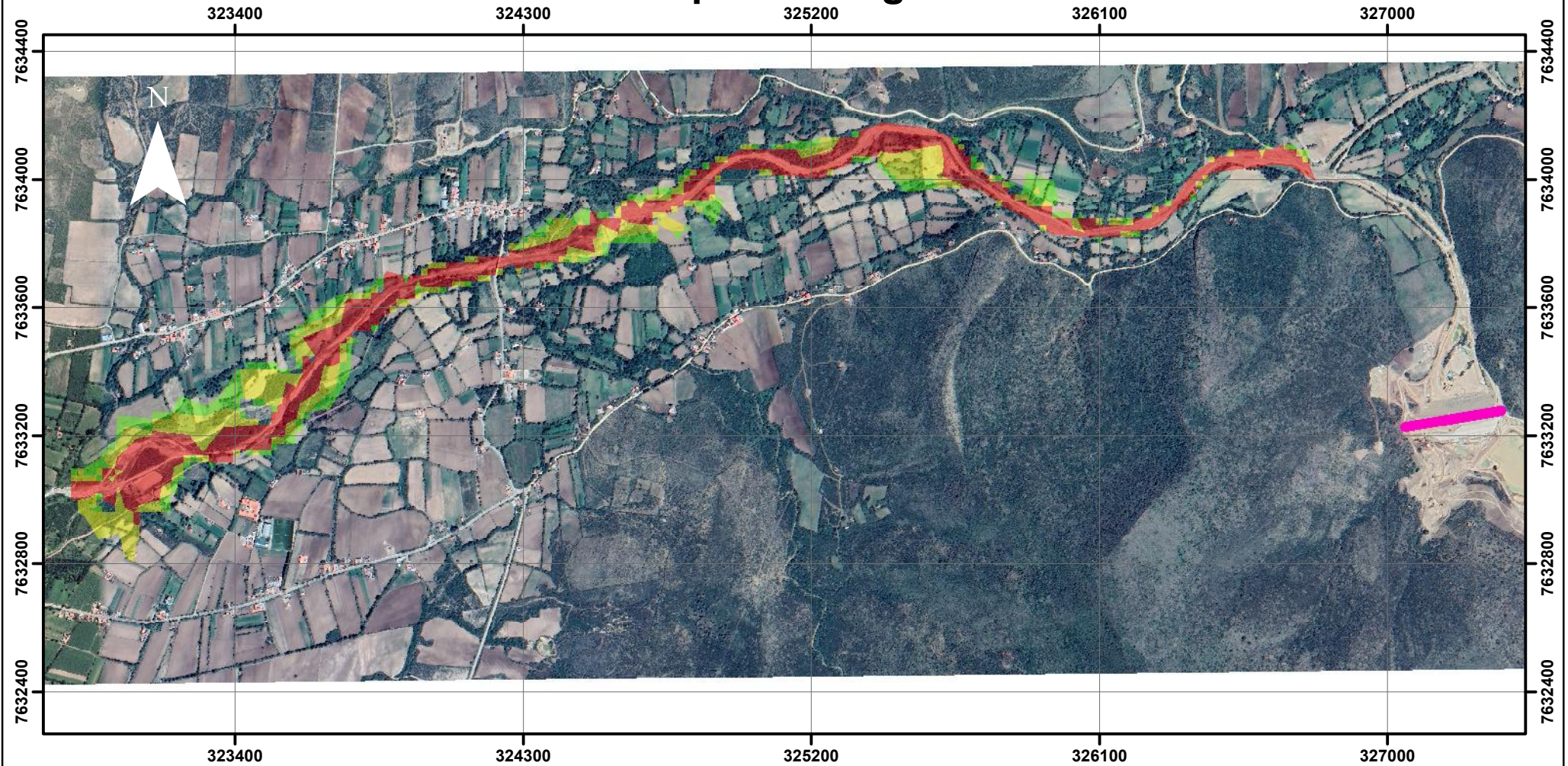
Escenario 1:

Crecida a causa de escorrentía superficial o directa
de la Subcuenca Chaupicancha T= 500 años

Proyecto fin de grado:

Análisis del riesgo asociado a las máximas crecidas
aguas abajo de la presa Rumicancha

Mapa de Peligro



Leyenda

Presa Rumicancha



Nivel de peligro

 3 Alto

 2 Medio

 1 Bajo

0 0.5 1 Km

Escala: 1:18,000

Sistema de referencia:
WGS 1984 - UTM zona 20S

Elaborado por:
Zuleta Flores Sergio Roni
Año: 2022

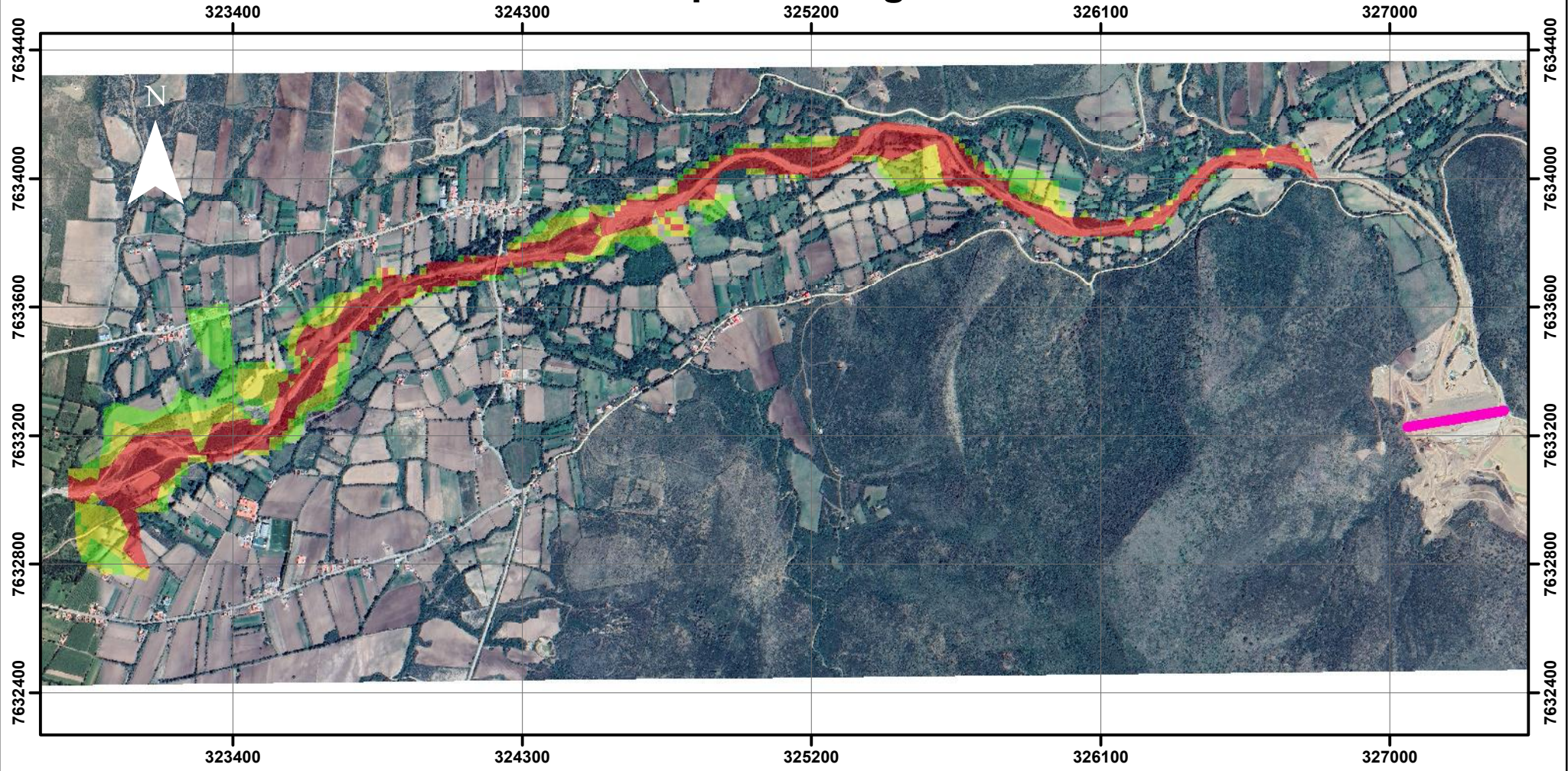
Escenario 1:

Crecida a causa de escorrentía superficial o directa
de la Subcuenca Chaupicancha T= 1000 años

Proyecto fin de grado:

Análisis del riesgo asociado a las máximas crecidas
aguas abajo de la presa Rumicancha

Mapa de Peligro



Leyenda

Presa Rumicancha



Nivel de peligro

 3 Alto

 2 Medio

 1 Bajo

0 0.5 1 Km

Escala: 1:18,000

Sistema de referencia:
WGS 1984 - UTM zona 20S

Elaborado por:
Zuleta Flores Sergio Roni
Año: 2022

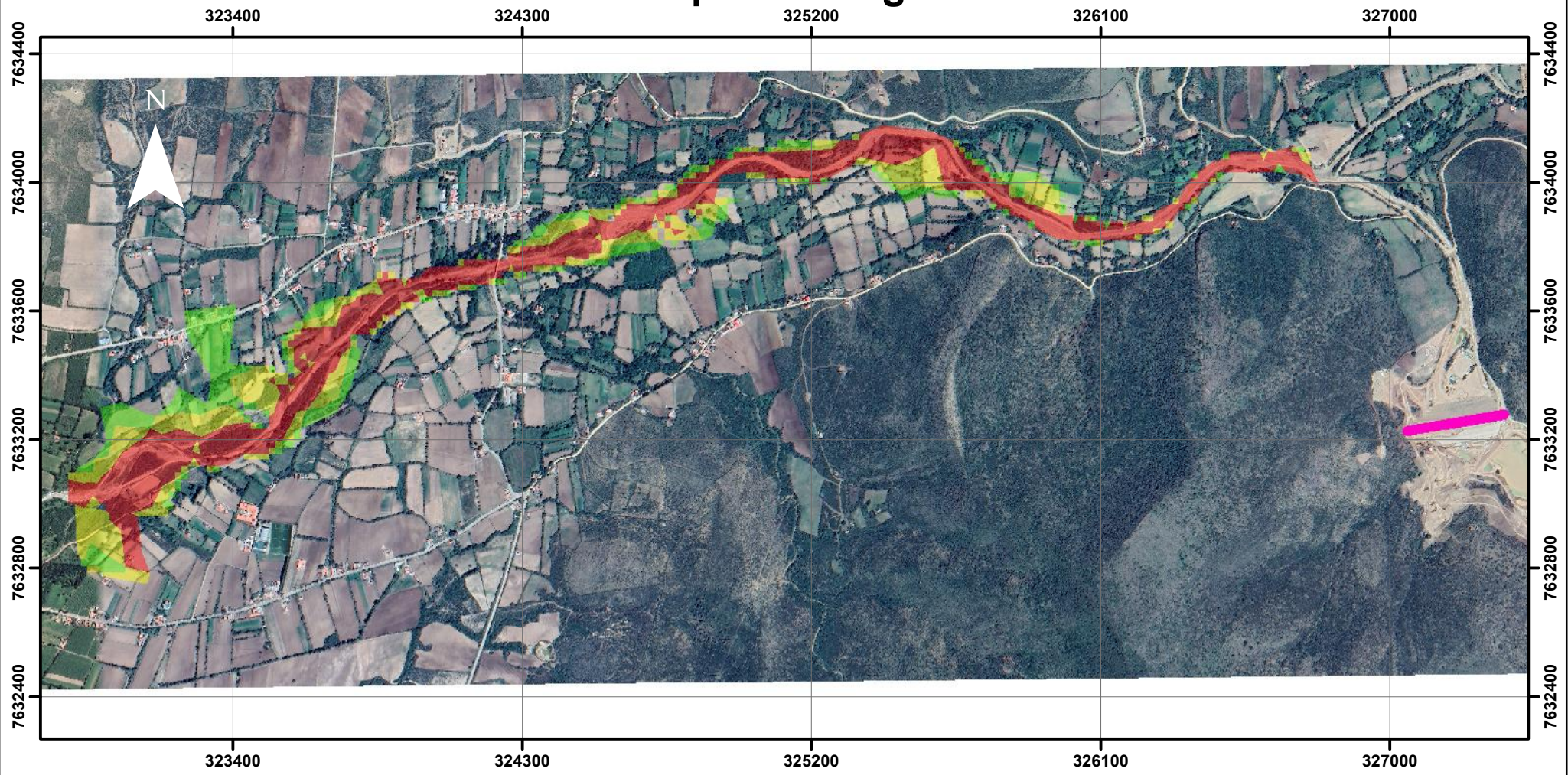
Escenario 1:

Crecida a causa de escorrentía superficial o directa
de la Subcuenca Chaupicancha T= 5000 años

Proyecto fin de grado:

Análisis del riesgo asociado a las máximas crecidas
aguas abajo de la presa Rumicancha

Mapa de Peligro



Leyenda

Presa Rumicancha



Nivel de peligro

3 Alto

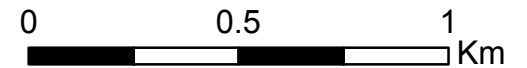
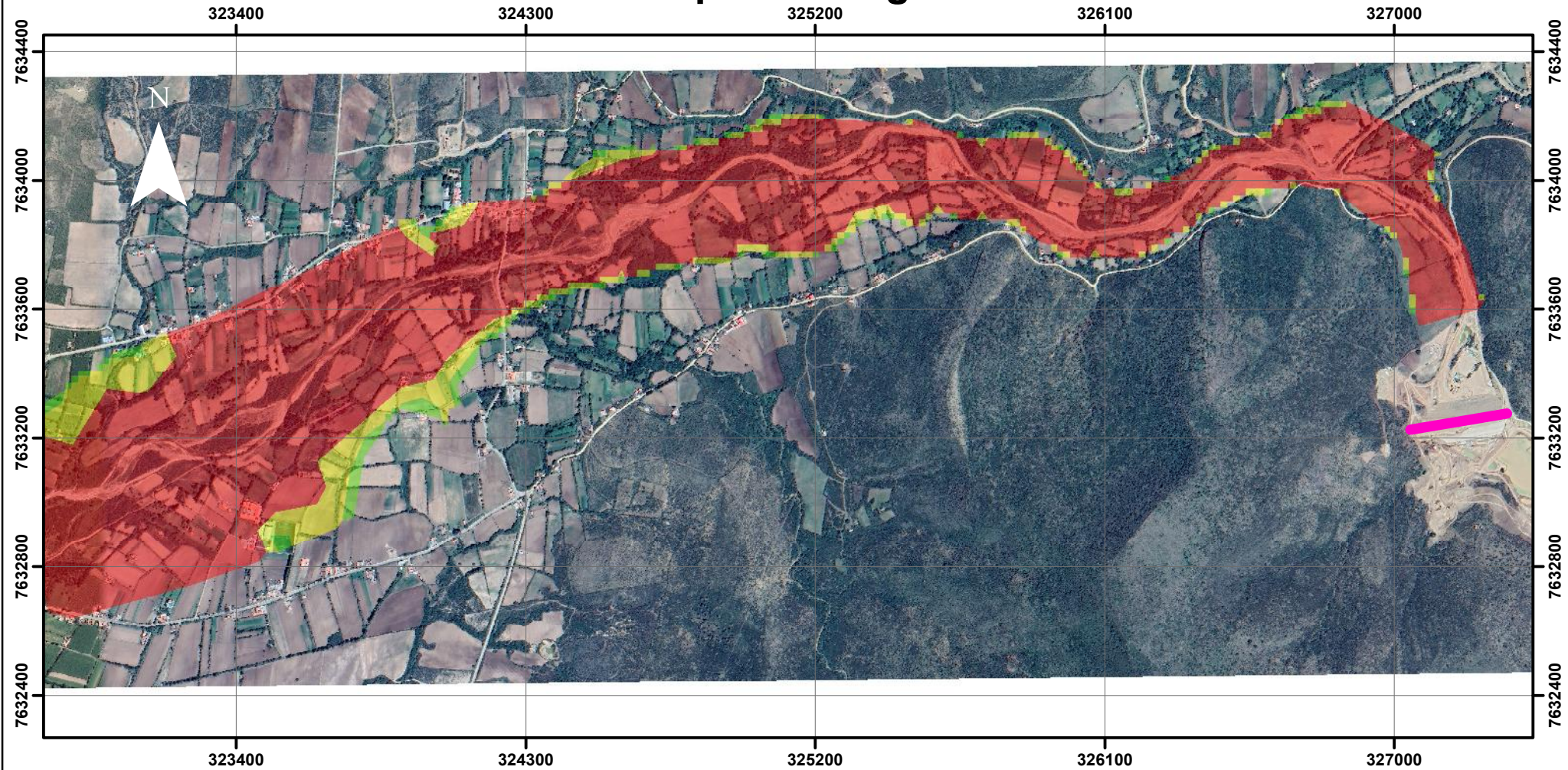
2 Medio

1 Bajo

0 0.5 1 Km

Escala: 1:18,000	Escenario 1: Crecida a causa de escorrentía superficial o directa de la Subcuenca Chaupicancha T= 10 000 años
Sistema de referencia: WGS 1984 - UTM zona 20S	
Elaborado por: Zuleta Flores Sergio Roni Año: 2022	Proyecto fin de grado: Análisis del riesgo asociado a las máximas crecidas aguas abajo de la presa Rumicancha

Mapa de Peligro



Leyenda

Presa Rumicancha



Nivel de peligro

 3 Alto

 2 Medio

 1 Bajo

Escala: 1:18,000

Sistema de referencia:
WGS 1984 - UTM zona 20S

Elaborado por:
Zuleta Flores Sergio Roni
Año: 2022

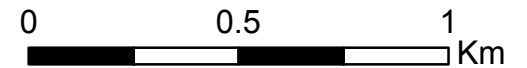
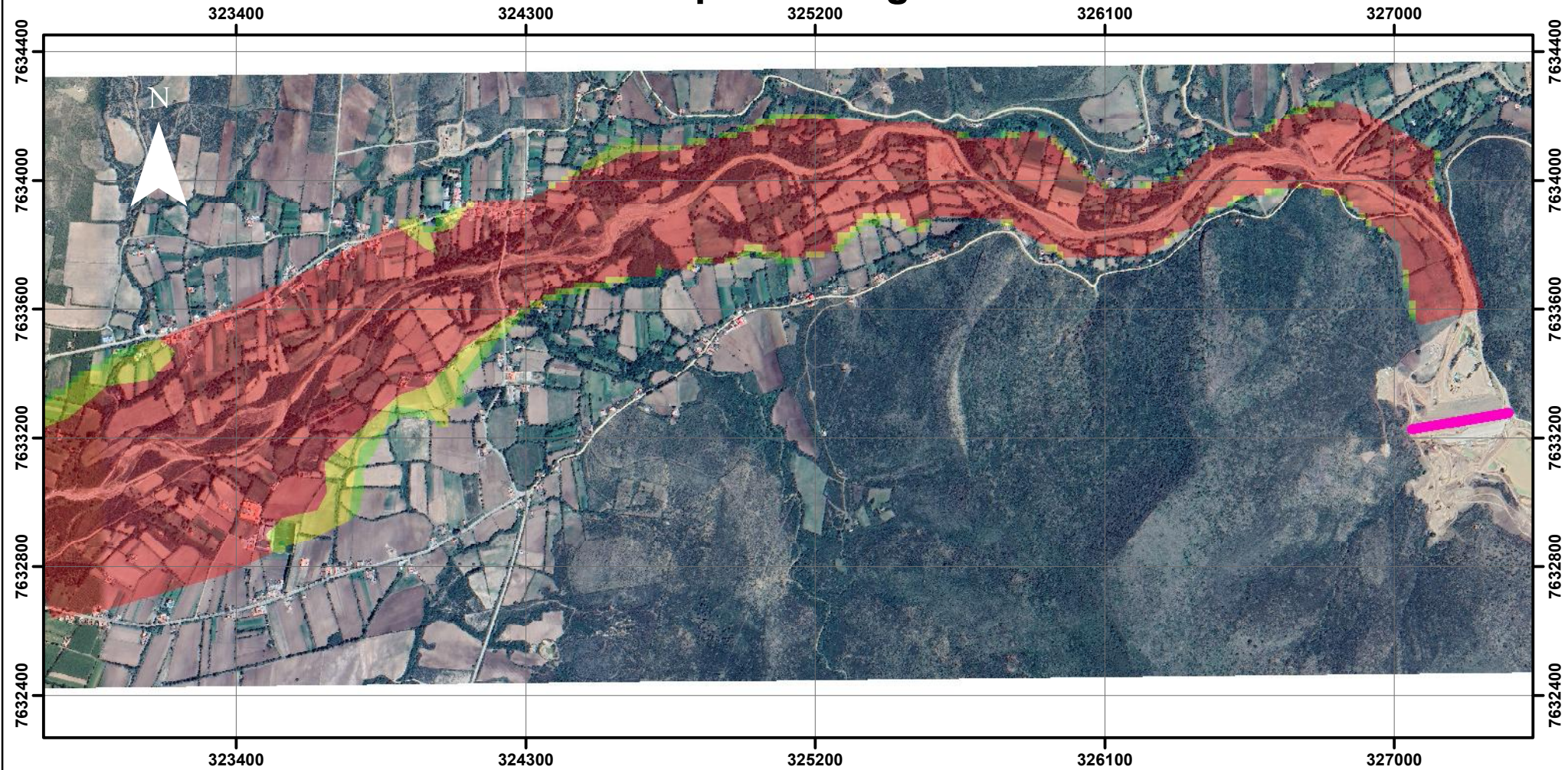
Escenario 2:

Crecida generada por el colapso de
la presa Rumicancha

Proyecto fin de grado:

Análisis del riesgo asociado a las máximas crecidas
aguas abajo de la presa Rumicancha

Mapa de Peligro



Leyenda

Presa Rumicancha



Nivel de peligro

 3 Alto

 2 Medio

 1 Bajo

Escala: 1:18,000

Sistema de referencia:
WGS 1984 - UTM zona 20S

Elaborado por:
Zuleta Flores Sergio Roni
Año: 2022

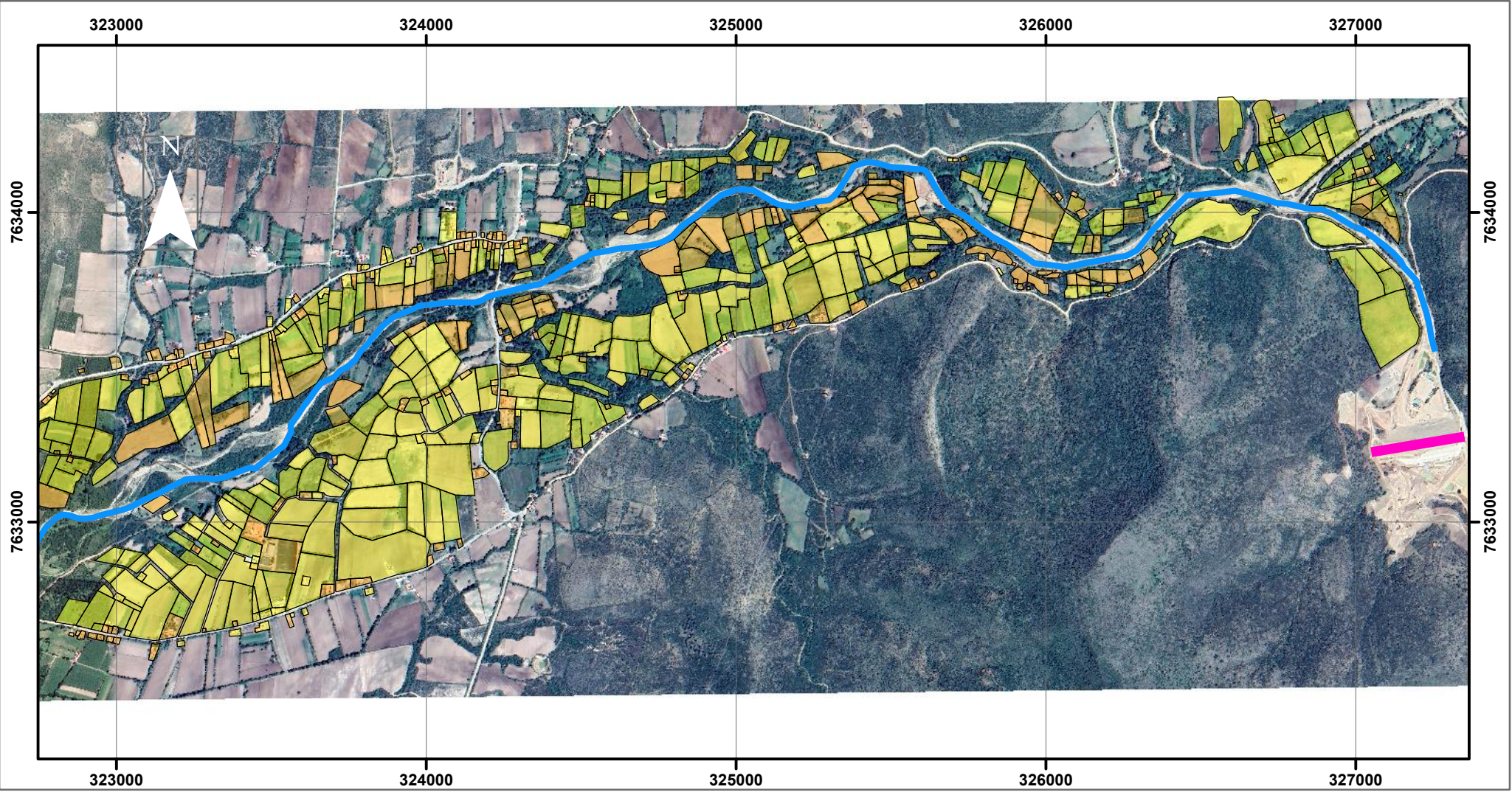
Escenario 3:

Crecida a partir por el sobrevertimiento y
consecuente rotura de la presa Rumicancha.






Proyecto fin de grado:

Análisis del riesgo asociado a las máximas crecidas
aguas abajo de la presa Rumicancha

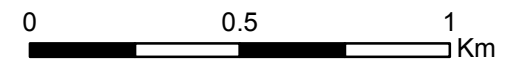
Mapa de Vulnerabilidad



Leyenda

-  Presa_Rumicancha
-  Rio Sella
-  Lotes
-  Vulnerabilidad Media
-  Vulnerabilidad Baja

Escala: 1:18,000



Sistema de referencia:
WGS 1984 - UTM zona 20S

Elaborado por:
Zuleta Flores Sergio Roni

Año:
2022

Proyecto de grado: Analisis del riesgo asociado a las maximas crecidas
aguas abajo de la presa Rumicancha

Mapa de Riesgo

323200

324000

324800

325600

326400

7634500

7634000

7633500

7633000

7632500

7634500

7634000

7633500

7633000

7632500



0 0.5 1 Km

323200

324000

324800

325600

326400

Leyenda

Nivel de riesgo

- Alto
- Medio
- Bajo
- Crecida T=500 años

Escala: 1:17,000

Sistema de referencia:
WGS 1984 - UTM zona 20S

Elaborado por:
Zuleta Flores Sergio Roni
Año: 2022

Escenario 1:

Creceda a causa de escorrentía superficial o directa
de la Subcuenca Chaupicancha T= 500 años

Proyecto fin de grado:

Análisis del riesgo asociado a las máximas crecidas
aguas abajo de la presa Rumicancha

Mapa de Riesgo

323200

324000

324800

325600

326400

7634500

7634000

7633500

7633000

7632500

7634500

7634000

7633500

7633000

7632500



0 0.5 1 Km

323200

324000

324800

325600

326400

Leyenda

Nivel de riesgo

- Alto
- Medio
- Bajo
- Crecida T= 1000 años

Escala: 1:17,000

Sistema de referencia:
WGS 1984 - UTM zona 20S

Elaborado por:
Zuleta Flores Sergio Roni
Año: 2022

Escenario 1:

Crecida a causa de escorrentía superficial o directa
de la Subcuenca Chaupicancha T= 1000 años

Proyecto fin de grado:

Análisis del riesgo asociado a las máximas crecidas
aguas abajo de la presa Rumicancha

Mapa de Riesgo

323200

324000

324800

325600

326400

7634500

7634000

7633500

7633000

7632500

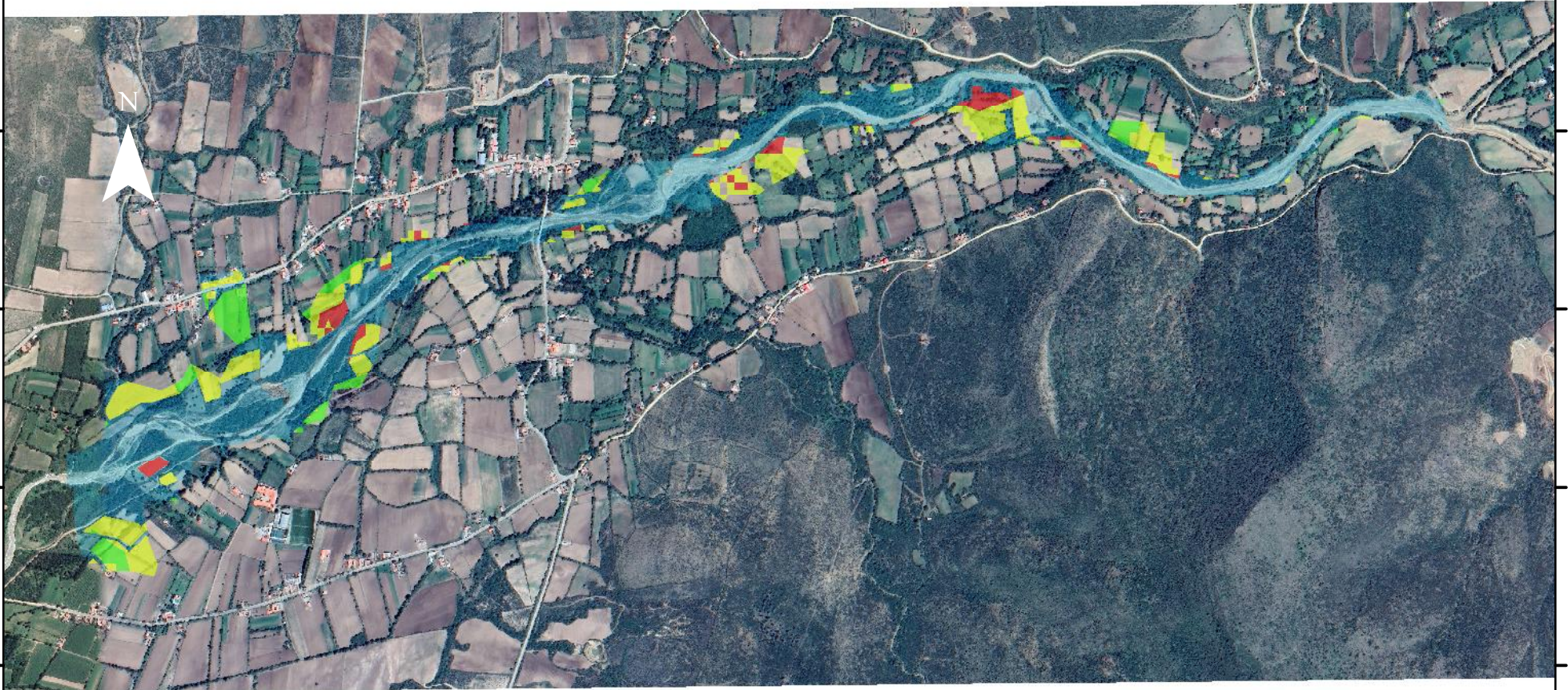
7634500

7634000

7633500

7633000

7632500



0 0.5 1 Km

323200

324000




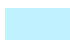
324800

325600

326400

Leyenda

Nivel de riesgo

-  Alto
-  Medio
-  Bajo
-  Crecida T=5000 años

Escala: 1:17,000

Sistema de referencia:
WGS 1984 - UTM zona 20S

Elaborado por:
Zuleta Flores Sergio Roni
Año: 2022

Escenario 1:

Crecida a causa de escorrentía superficial o directa
de la Subcuenca Chaupicancha T= 5000 años

Proyecto fin de grado:

Análisis del riesgo asociado a las máximas crecidas
aguas abajo de la presa Rumicancha

Mapa de Riesgo

323200

324000

324800

325600

326400

7634500

7634000

7633500

7633000

7632500

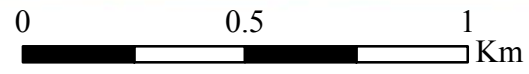
7634500

7634000

7633500

7633000

7632500



323200

324000

324800

325600

326400

Leyenda

Nivel de riesgo

- Alto
- Medio
- Bajo
- Crecida T=10 000 años

Escala: 1:17,000

Sistema de referencia:
WGS 1984 - UTM zona 20S

Elaborado por:
Zuleta Flores Sergio Roni
Año: 2022

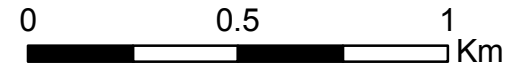
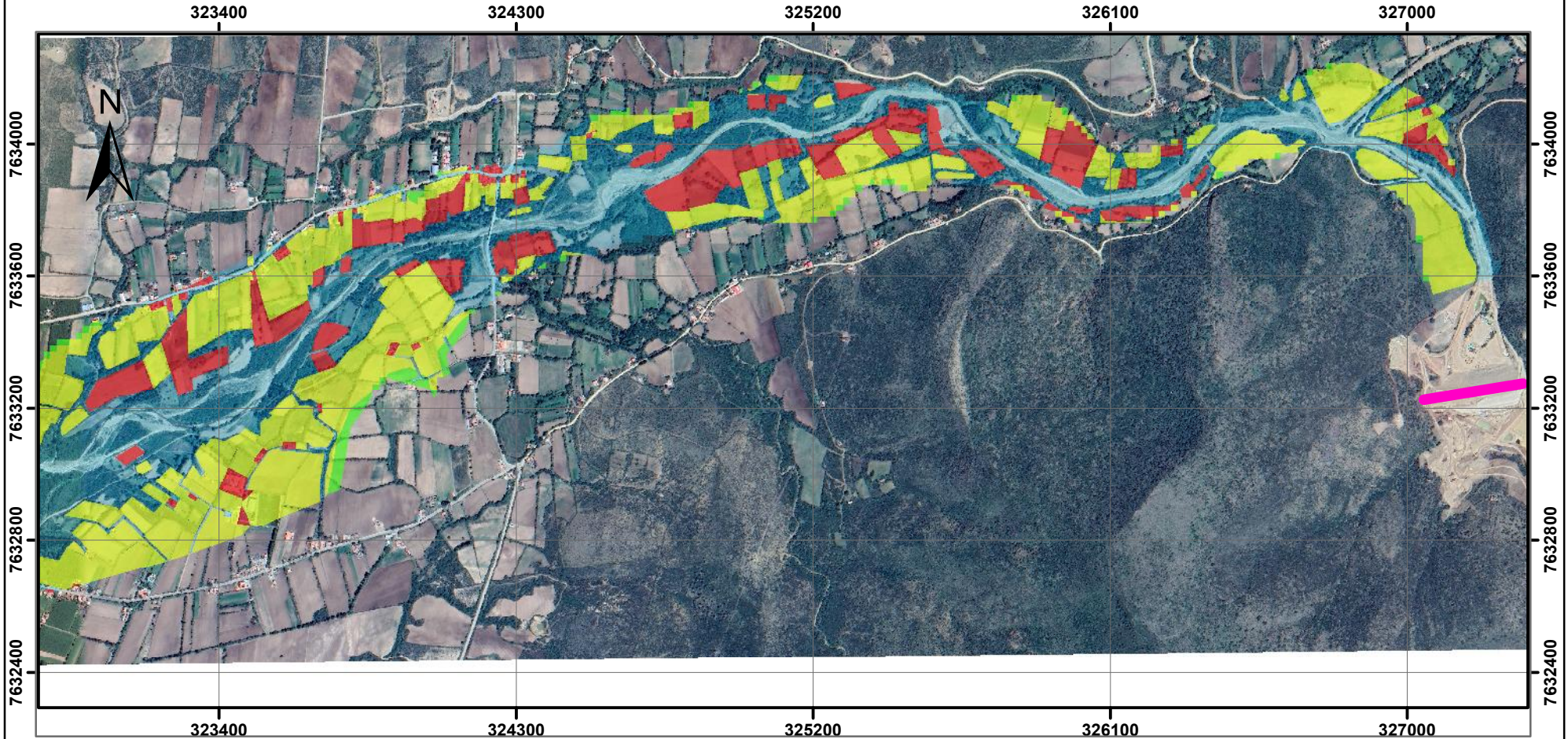
Escenario 1:

Crecida a causa de escorrentía superficial o directa de la Subcuenca Chaupicancha T= 10 000 años

Proyecto fin de grado:

Análisis del riesgo asociado a las máximas crecidas aguas abajo de la presa Rumicancha

Mapa de riesgo



Leyenda

Presa Rumicancha

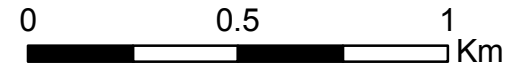
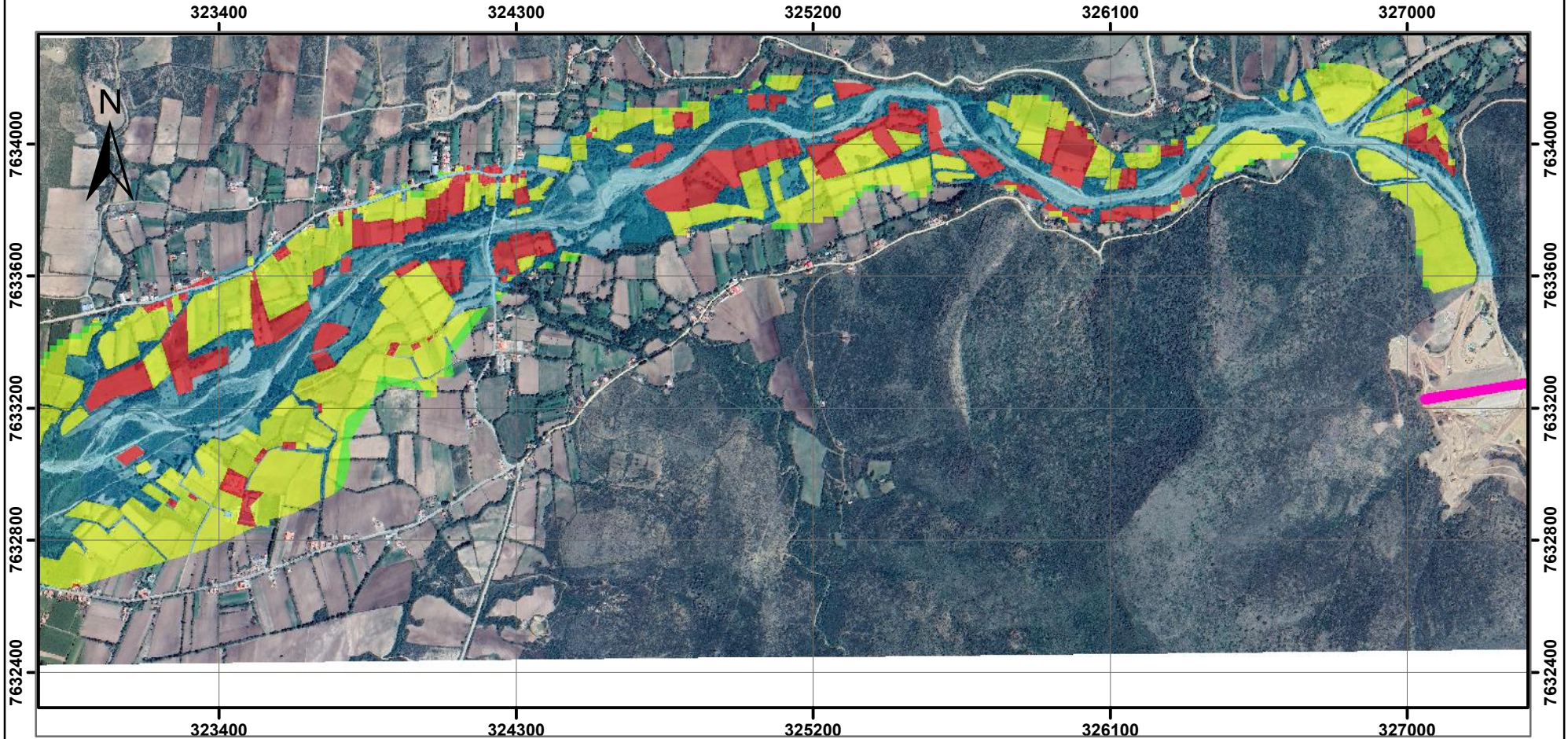


Nivel de riesgo

-  Alto
-  Medio
-  Bajo
-  Crecida

Escala: 1:18,000	Escenario 2: Crecida generada por el colapso de la presa Rumicancha
Sistema de referencia: WGS 1984 - UTM zona 20S	
Elaborado por: Zuleta Flores Sergio Roni Año: 2022	Proyecto de grado: Análisis del riesgo asociado a las máximas crecidas aguas abajo de la presa Rumicancha

Mapa de riesgo



Leyenda

Presa Rumicancha

Nivel de riesgo

- Alto
- Medio
- Bajo
- Crecida

Escala: 1:18,000	Escenario 3: Crecida a partir por el sobrevertimiento y consecuente rotura de la presa Rumicancha
Sistema de referencia: WGS 1984 - UTM zona 20S	
Elaborado por: Zuleta Flores Sergio Roni Año: 2022	Proyecto de grado: Análisis del riesgo asociado a las máximas crecidas aguas abajo de la presa Rumicancha