

DIRECCION DE OBRAS PUBLICAS Y ORENAMIENTO TERRITORIAL
G.A.M INCAHUASI

PROYECTO:
DIRECCION DISTRITAL MUNICIPO DE INCAHUASI

DIBUJO:
ARQ. JHOSELIN AMARO ORTIZ

ESCALA:
1:100

LAMINA: **1 / 2**

PLANTA BAJA AMOBLADA

FECHA:
INCAHUASI / AGOSTO / 2021



EJE DE CALLE SANTA CRUZ

3.00

INGRESO AREA ADMINISTRATIVA

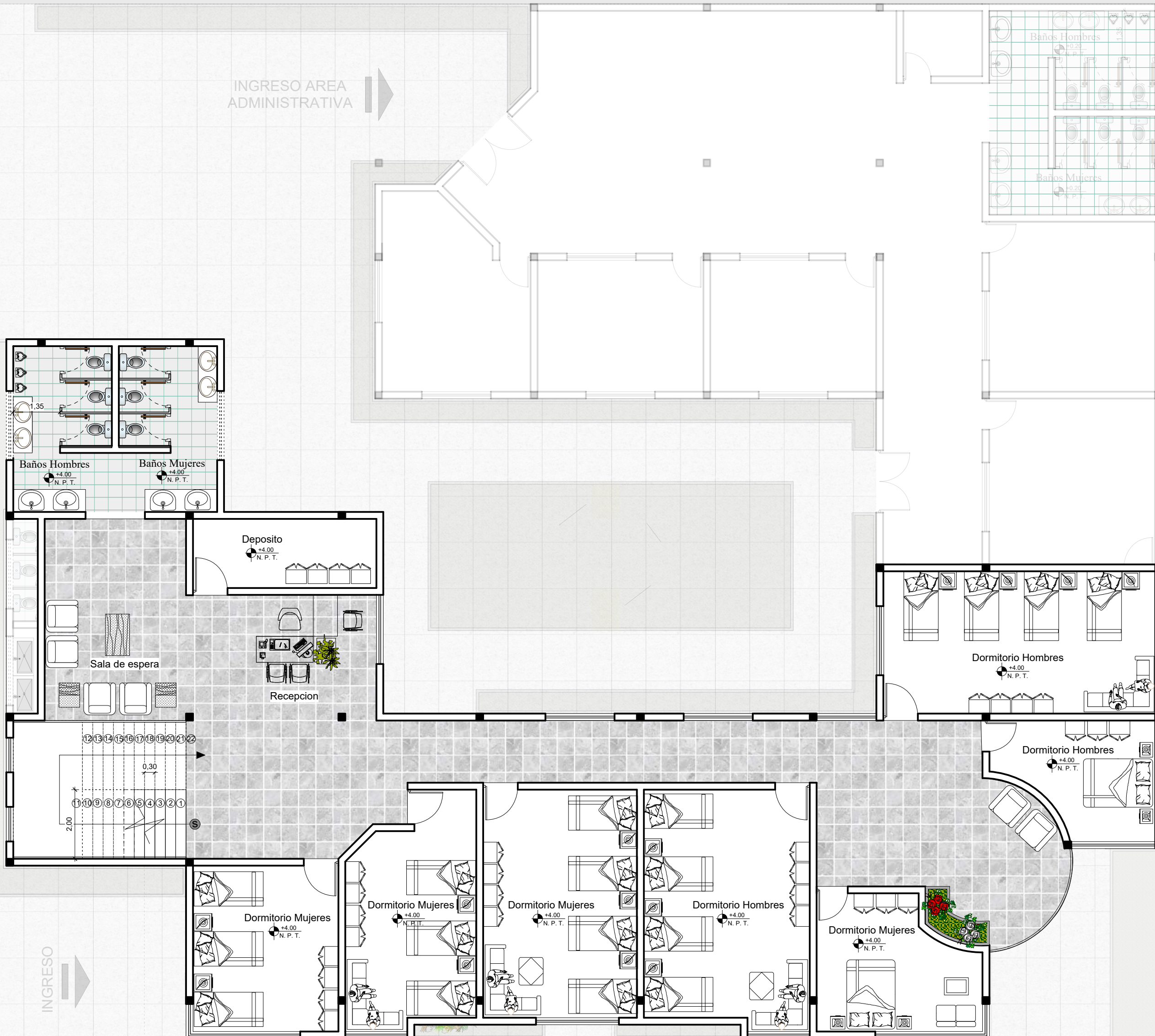
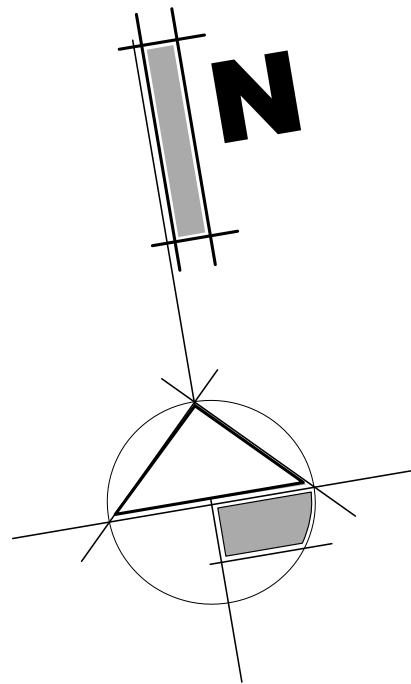
3.00

EJE DE CALLE SIN

INGRESO

EJE DE CALLE PORVENIR

3.00



DIRECCION DE OBRAS PUBLICAS Y ORENAMIENTO TERRITORIAL
G.A.M INCAHUASI

PROYECTO:
DIRECCION DISTRITAL MUNICIPO DE INCAHUASI

DIBUJO:
ARQ. JHOSELIN AMARO ORTIZ

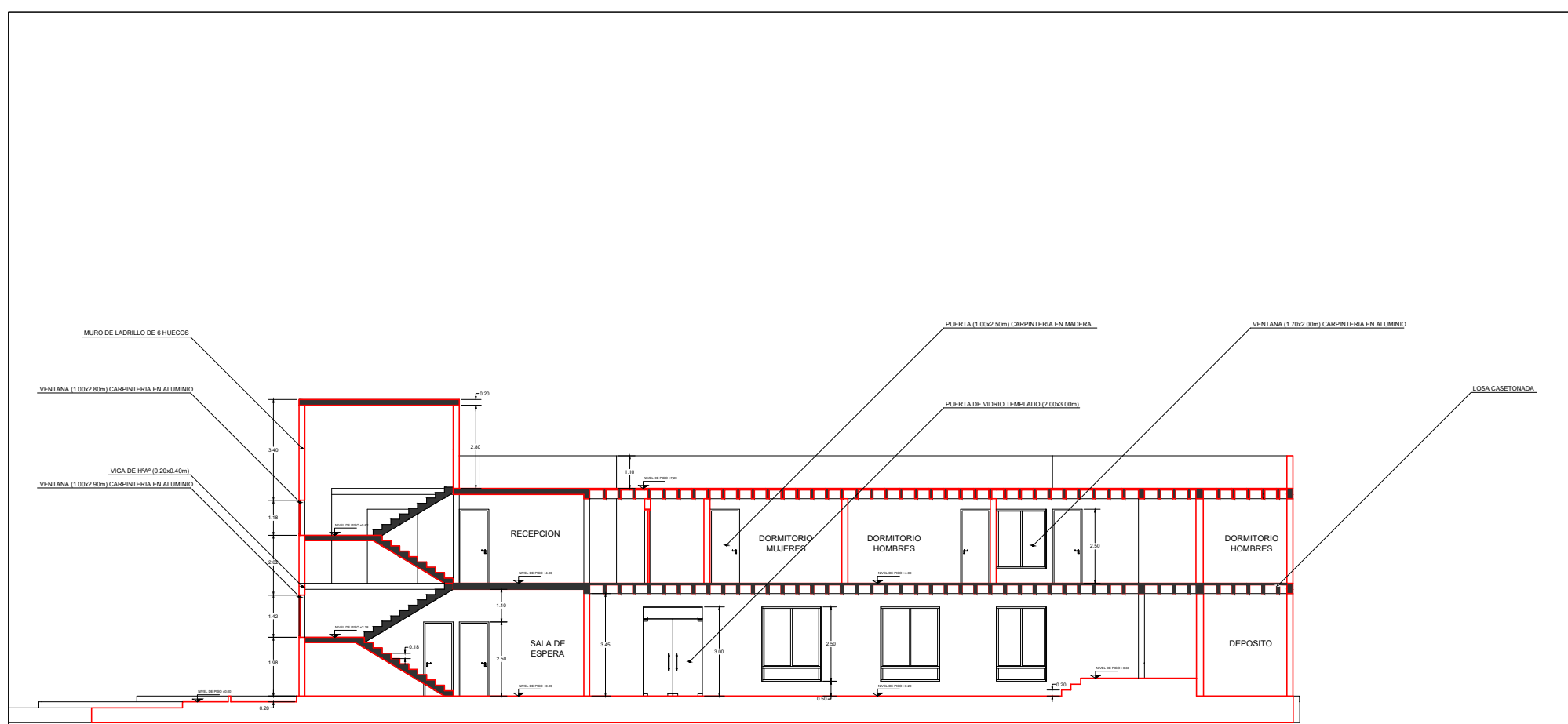
ESCALA:
1:100

LAMINA: **2 / 2**

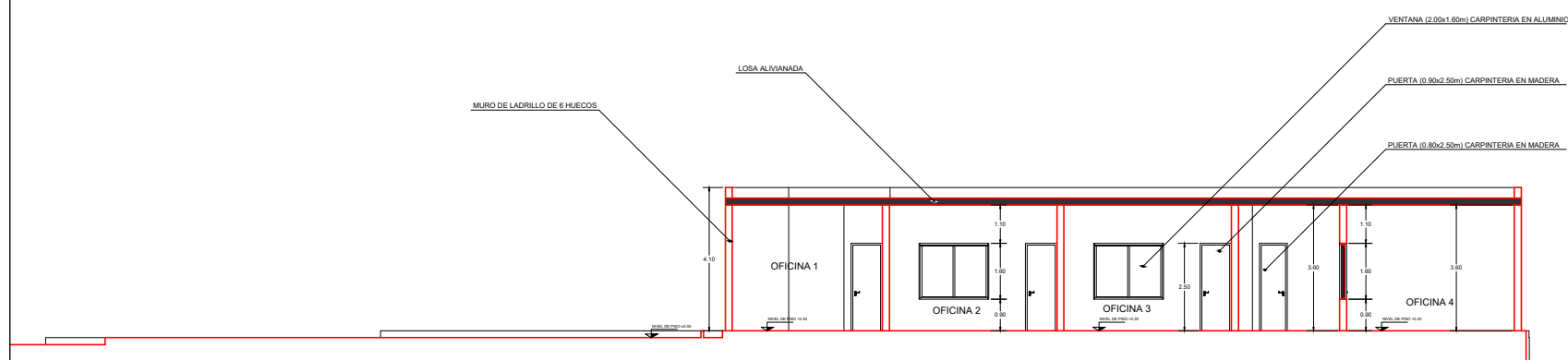
PLANTA ALTA AMOBLADA

FECHA:
INCAHUASI / AGOSTO / 2021

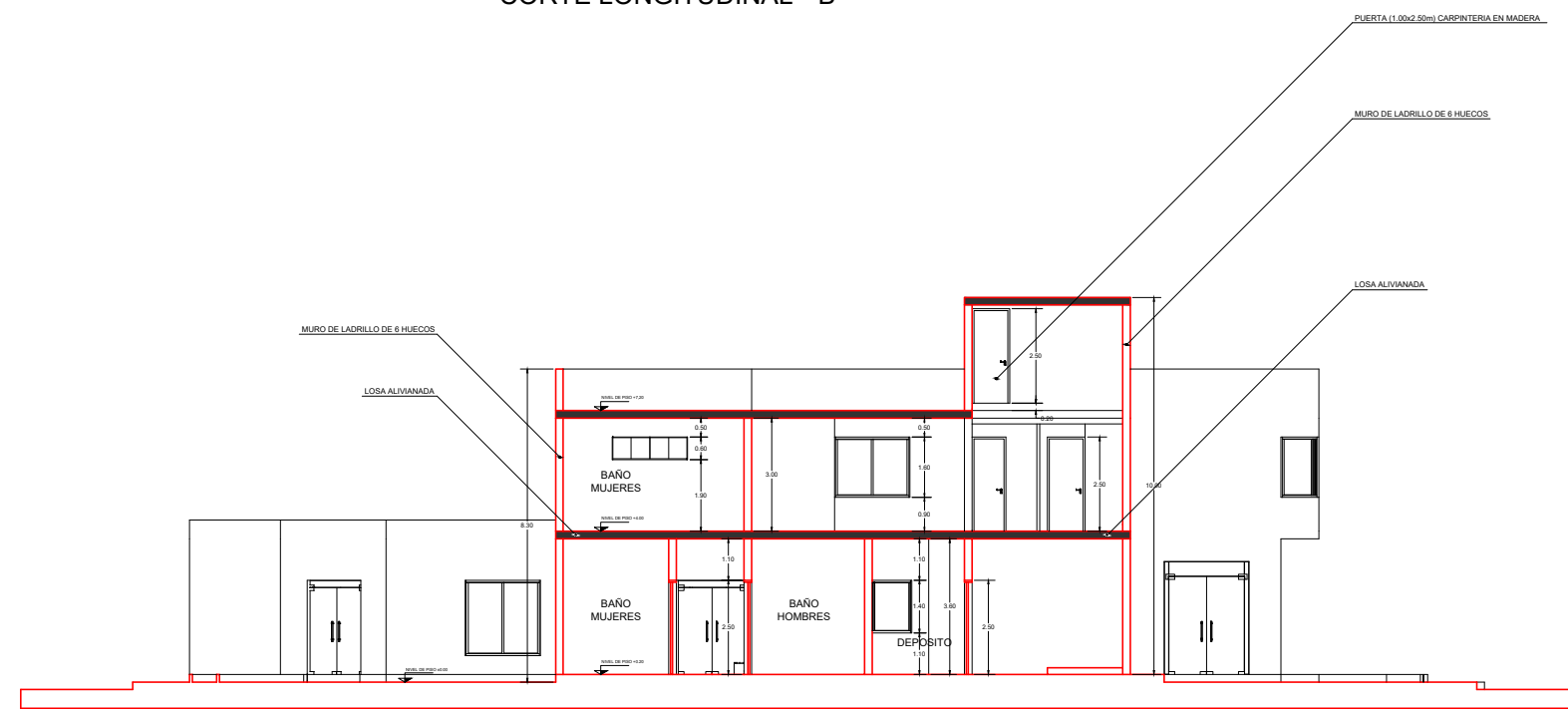




CORTE LONGITUDINAL "A"



CORTE LONGITUDINAL "B"



CORTE TRANSVERSAL "A"



DIRECCION DE OBRAS PUBLICAS Y ORENAMIENTO TERRITORIAL
G.A.M INCAHUASI

PROYECTO:
DIRECCION DISTRITAL MUNICIPO DE INCAHUASI

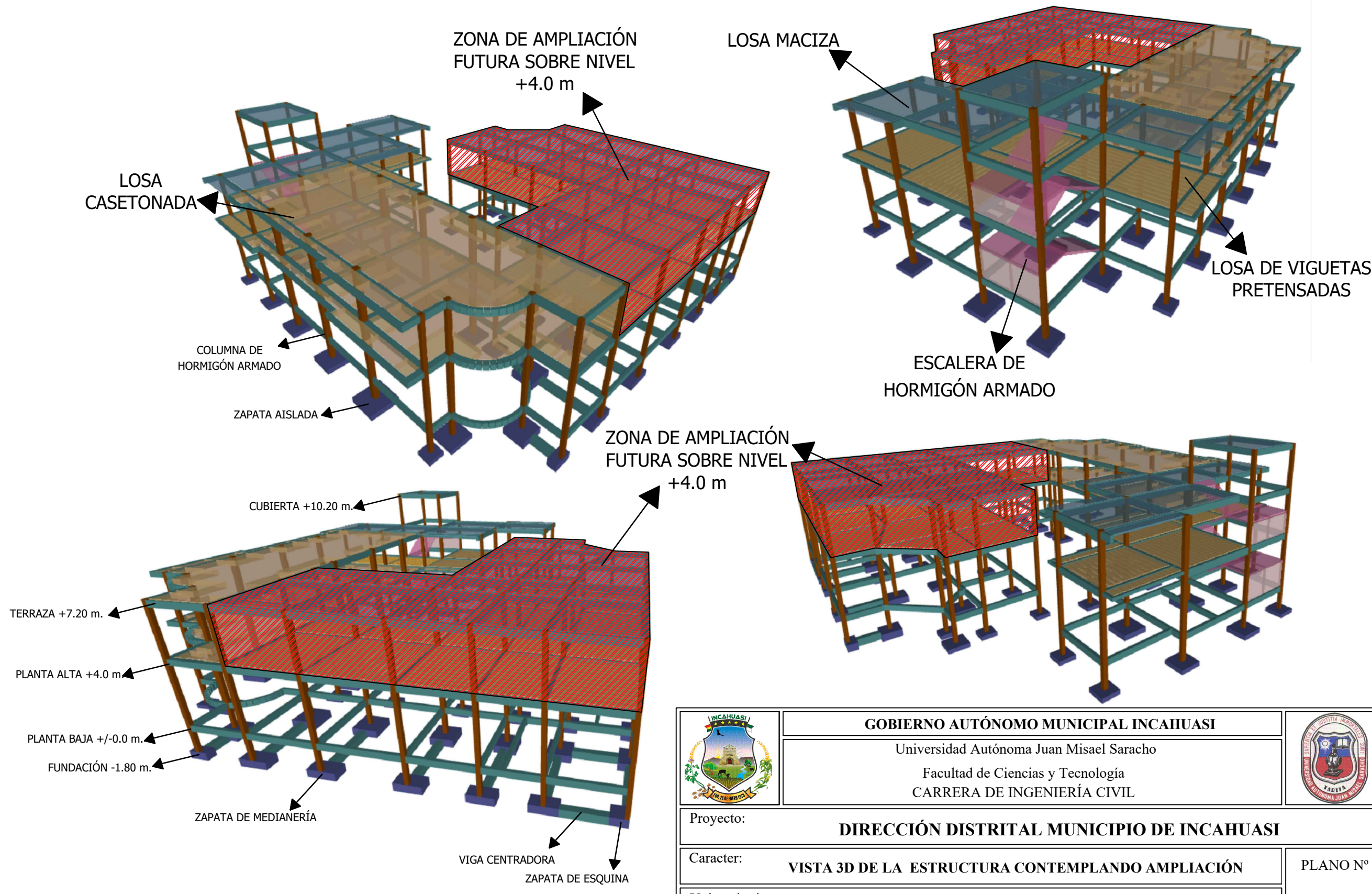
DIBUJO:
ARQ. JHOSELIN AMARO ORTIZ

ESCALA:
1:100

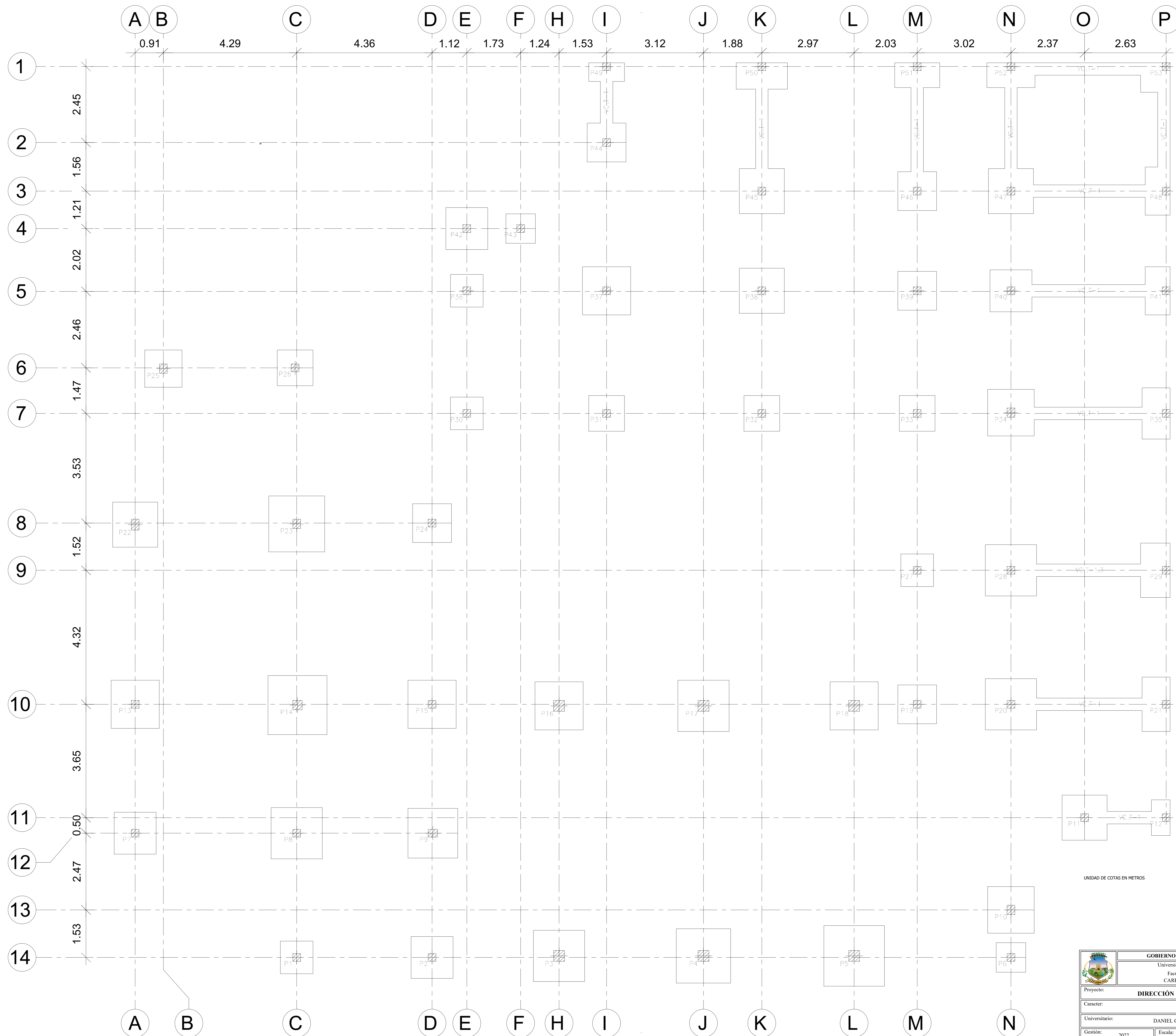
FACHADAS Y CORTES

FECHA:
INCAHUASI / AGOSTO / 2021





	GOBIERNO AUTÓNOMO MUNICIPAL INCAHUASI		
	Universidad Autónoma Juan Misael Saracho Facultad de Ciencias y Tecnología CARRERA DE INGENIERÍA CIVIL		
Proyecto:	DIRECCIÓN DISTRITAL MUNICIPIO DE INCAHUASI		
Caracter:	VISTA 3D DE LA ESTRUCTURA CONTEMPLANDO AMPLIACIÓN		PLANO N° 1/18
Universitario:	DANIEL CABALLERO CASTRO		
Gestión:	2022	Escala: SIN ESCALA V°B°:	



UNIDAD DE COTAS EN METROS

	GOBIERNO AUTÓNOMO MUNICIPAL INCAHUASI Universidad Autónoma Juan Misael Saracho Facultad de Ciencias y Tecnología CARRERA DE INGENIERÍA CIVIL		
	Proyecto: DIRECCIÓN DISTRITAL MUNICIPIO DE INCAHUASI		
Caracter: REPLANTEO DE FUNDACIONES		PLANO N°	
Universitario: DANIEL CABALLERO CASTRO		2/18	
Gestión: 2022	Escala: 1:50	V/B:	

