

ALTERNATIVAS DE TRAZO



CARACTERISTICAS DE TRAZO	
—	Primera Alternativa (km: 4+095)
—	Segunda Alternativa (km: 5+124)
—	Tercera Alternativa (km: 6+045). (Alternativa escogida)



UNIVERSIDAD AUTÓNOMA
JUAN MISAEL SARACHO
FACULTAD DE CIENCIAS Y TECNOLOGÍA
CARRERA: INGENIERÍA CIVIL

Proyecto: **Diseño de ingeniería del tramo La Calama-Chaupiloma**

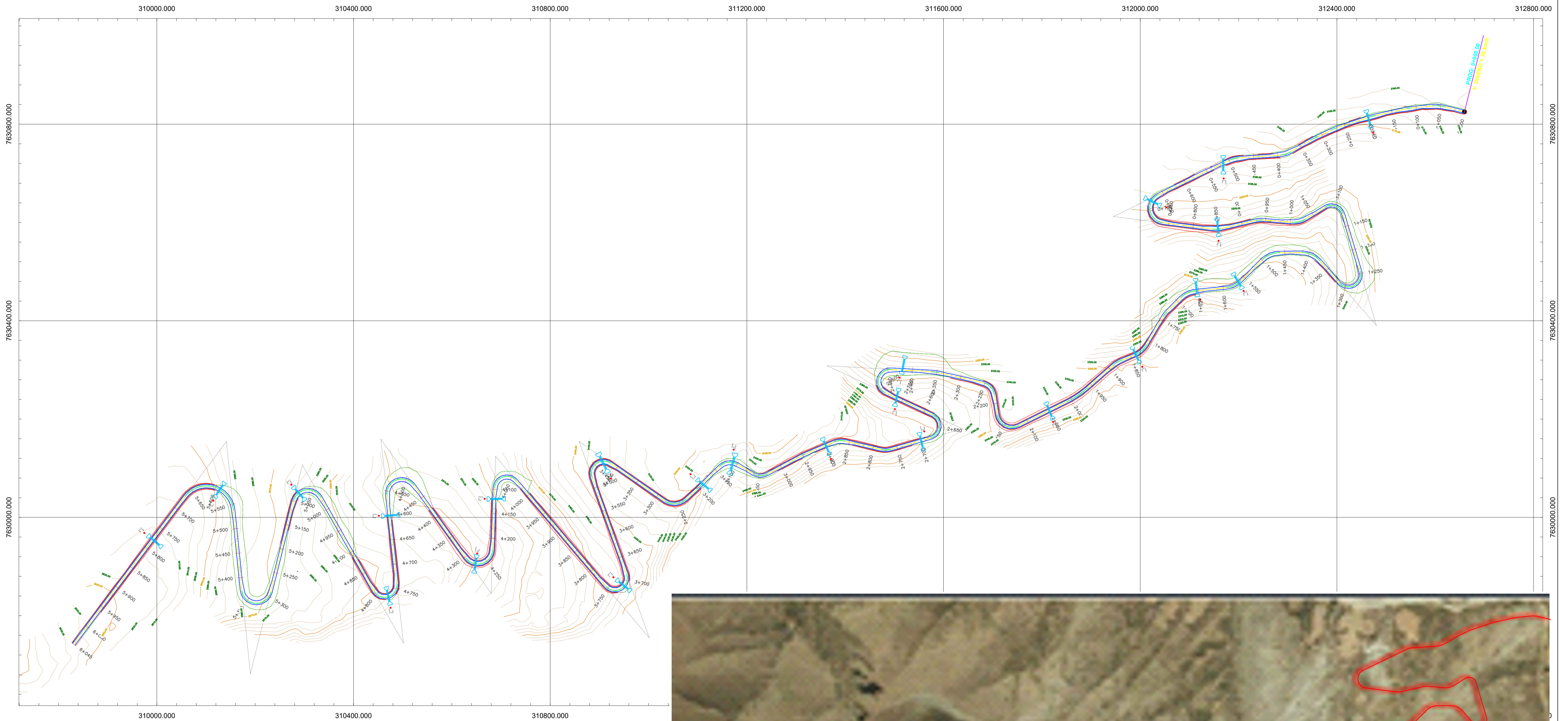
Departamento: Tarija
Provincia: Mendez
Localidad: San Lorenzo

Universitario: **Juan Carlos Jaramillo Ramos**

Docente Guía: **Ing. Yurquina Flores Luis Alberto**

Proyecto: Diseño de ingeniería del tramo La Calama-Chaupiloma
Carácter: Alternativas de Trazo
Fecha: Noviembre de 2022
Escala: 1/4000

PLANO GENERAL



UNIVERSIDAD AUTÓNOMA
JUAN MISAEL SARACHO
FACULTAD DE CIENCIAS Y TECNOLOGÍA
CARRERA: INGENIERÍA CIVIL

Proyecto: **Diseño de ingeniería del tramo La Calama-Chaupiloma**

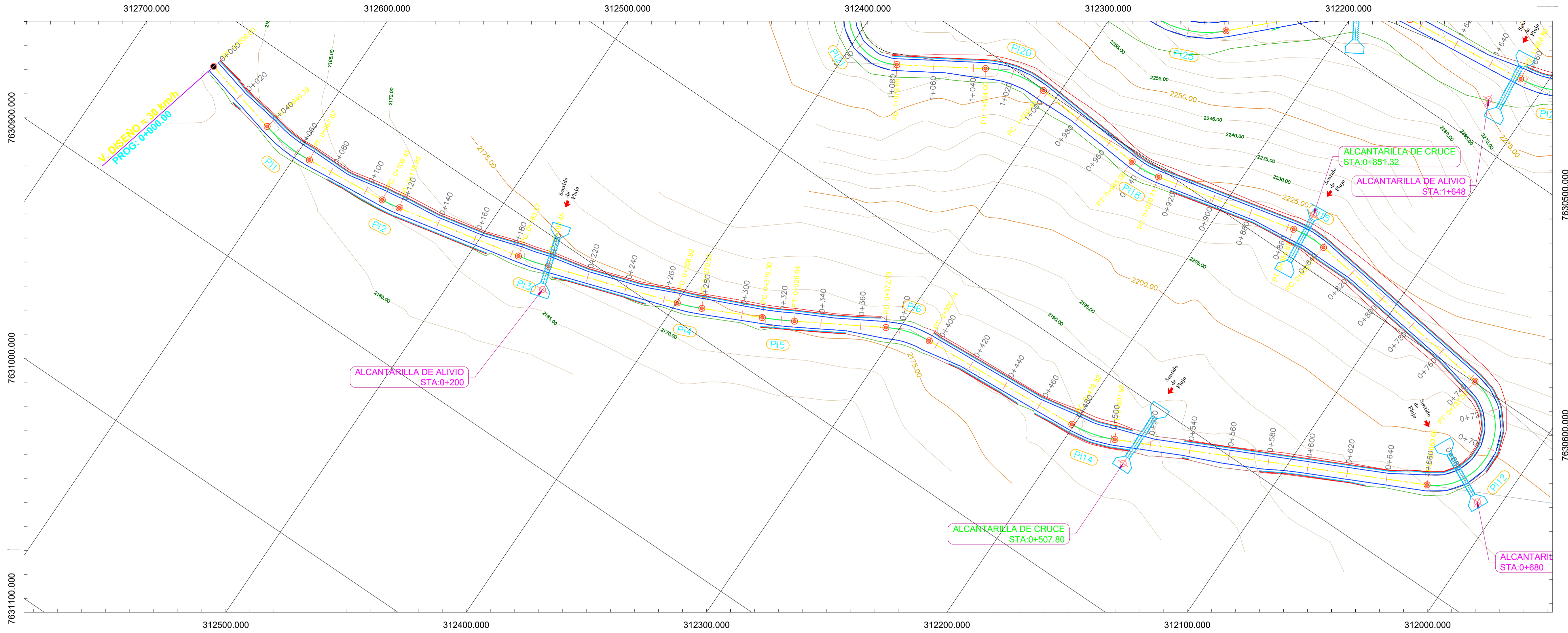
Departamento: Tarija
Provincia: Mendez
Localidad: San Lorenzo

Universitario: **Juan Carlos Jaramillo Ramos**

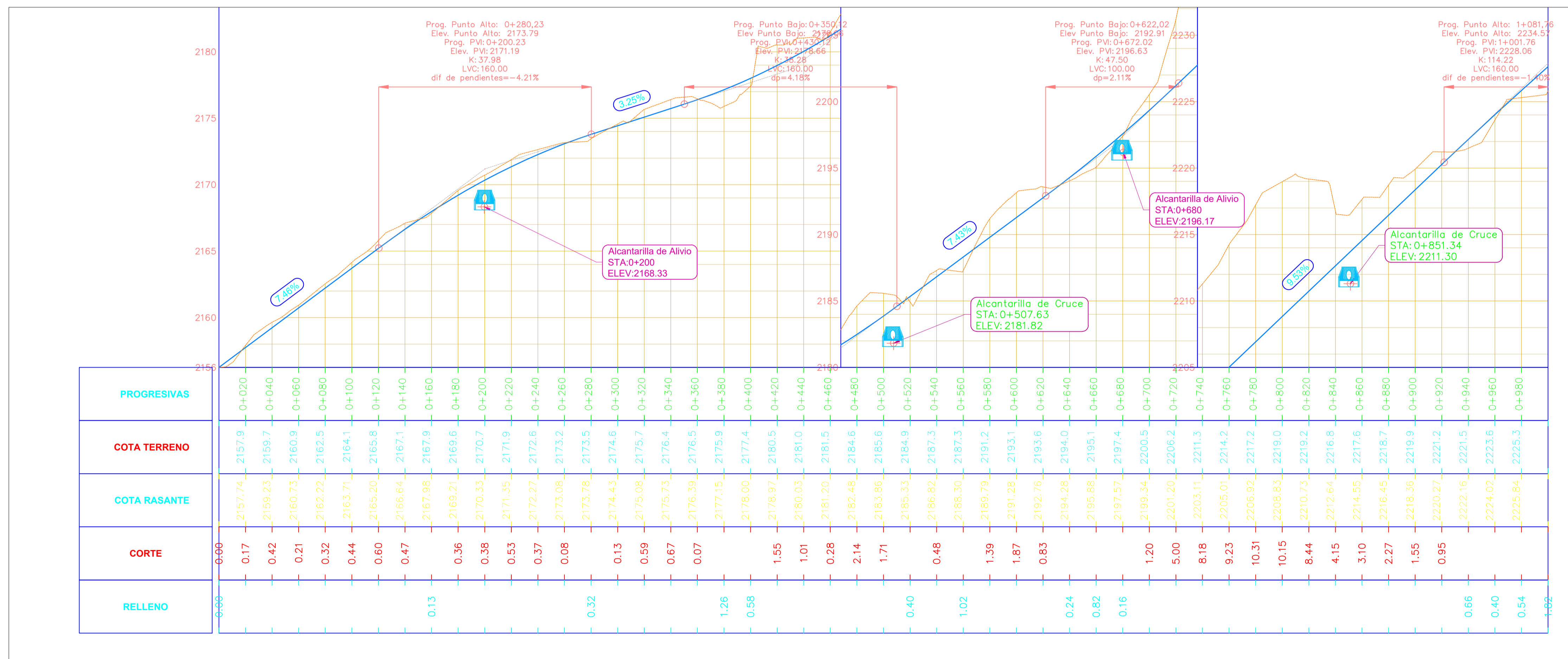
Docente Guía: **Ing. Yurquina Flores Luis Alberto**

Proyecto:	Diseño de ingeniería del tramo La Calama-Chaupiloma
Carácter:	Plano General
Fecha:	Noviembre de 2022
Escala:	1/4000

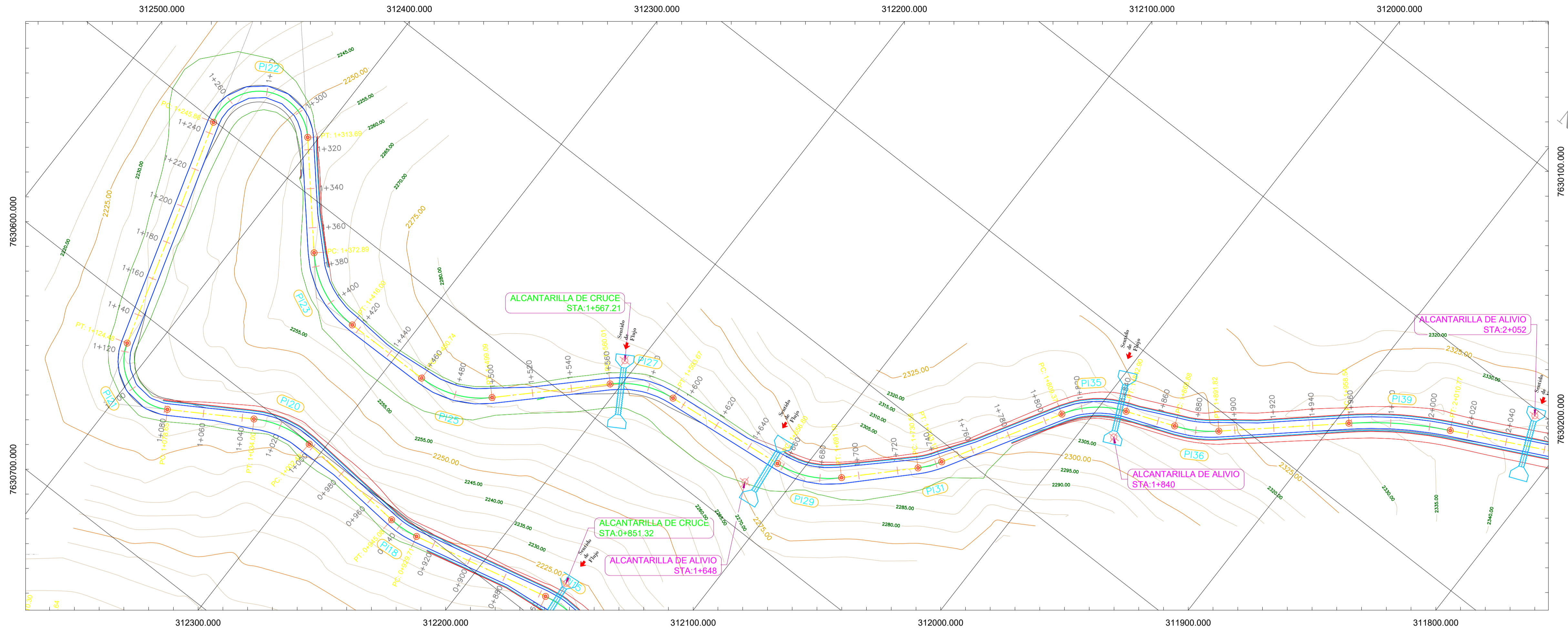
VISTA EN PLANTA
Esc: 1/1250



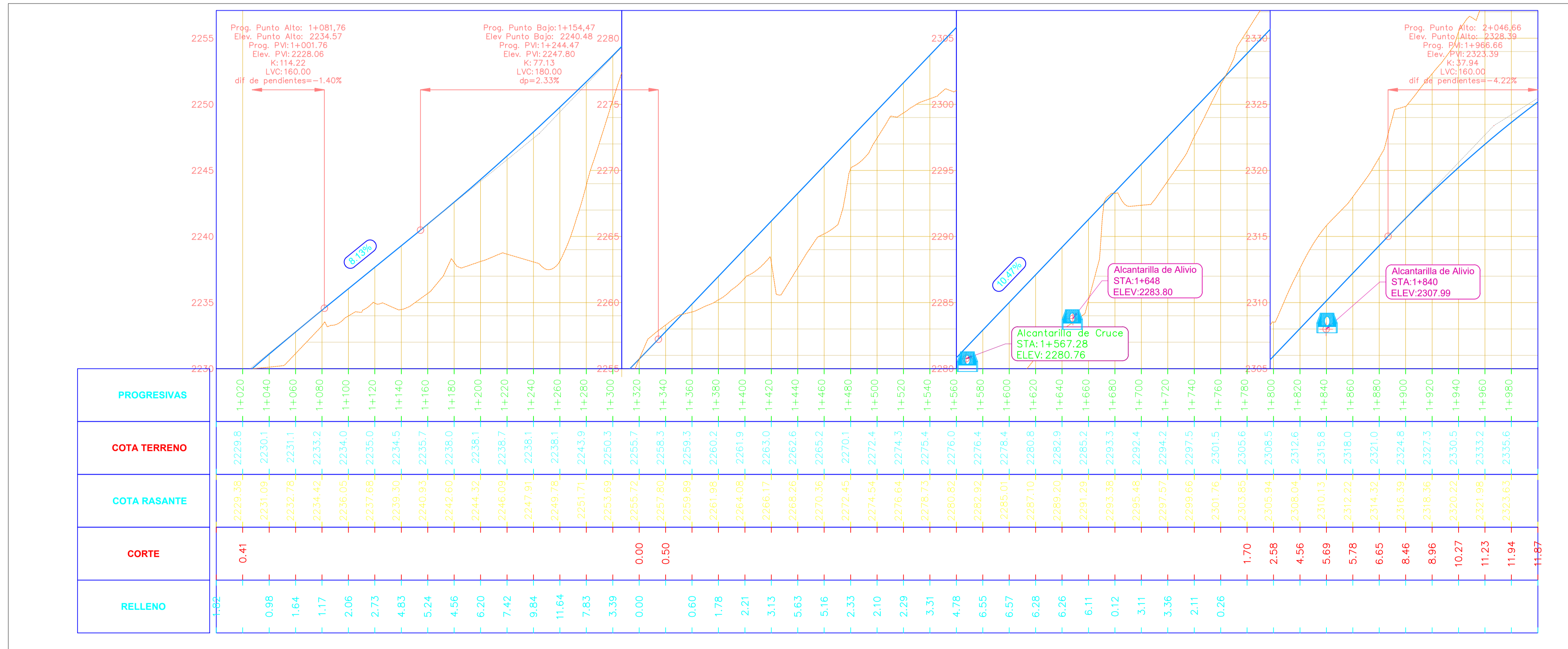
VISTA DE PERFIL
Esc: V:1/200
Esc: H:1/2000



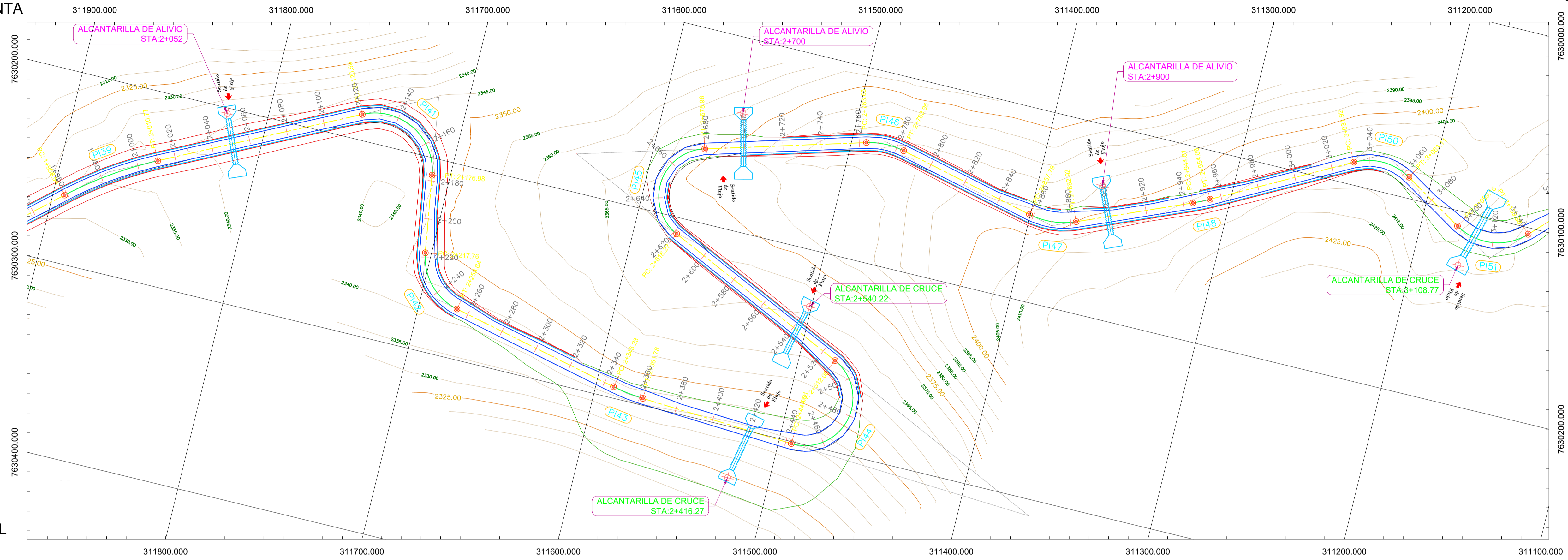
VISTA EN PLANTA
Esc: 1/1250



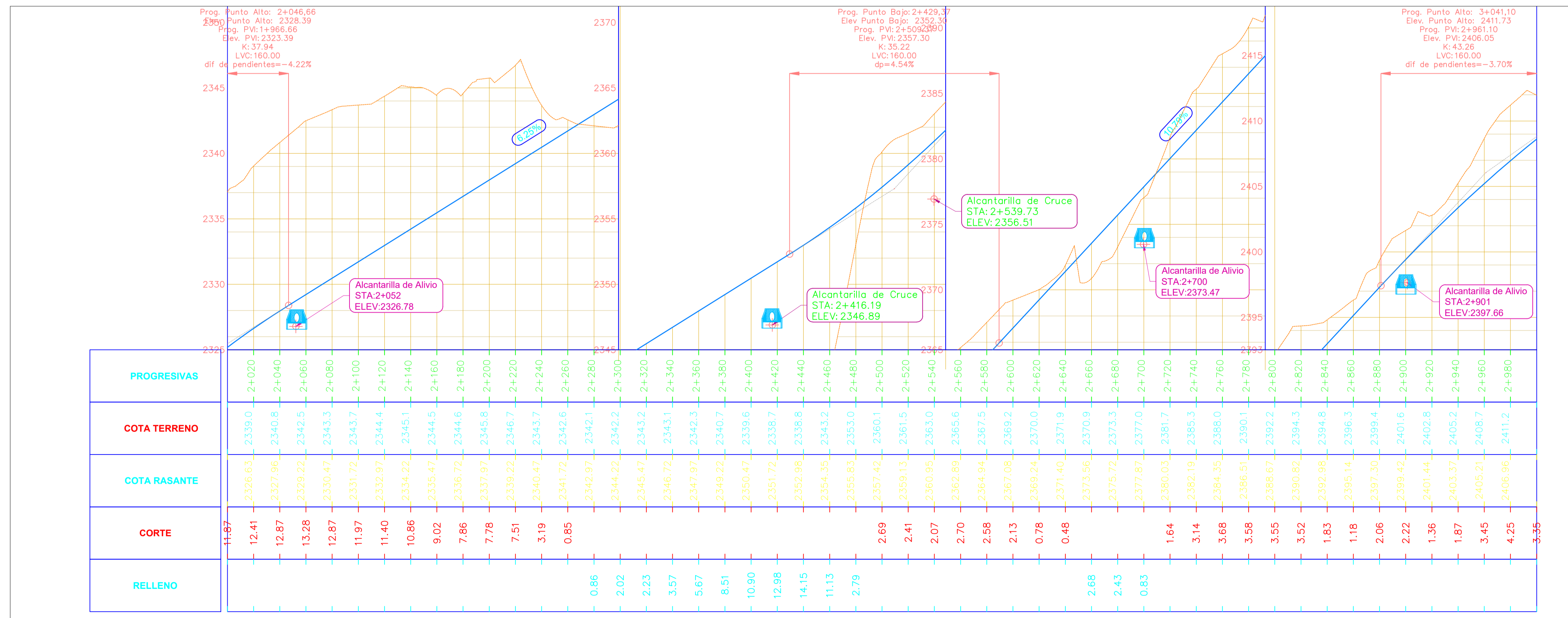
VISTA DE PERFIL
Esc: V:1/200
Esc: H:1/2000



VISTA EN PLANTA
Esc: 1/1250

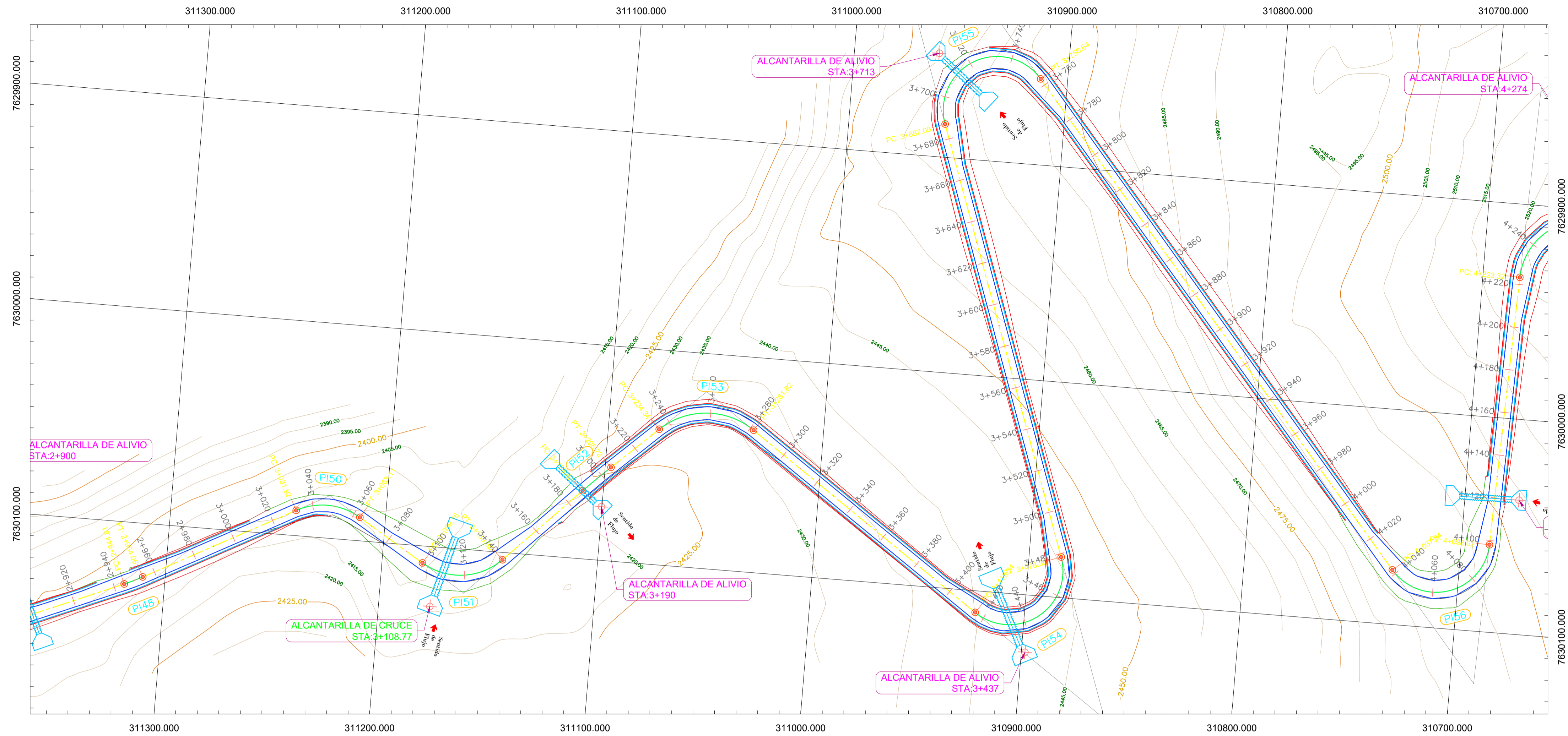


VISTA DE PERFIL
Esc: V:1/200
Esc: H:1/2000

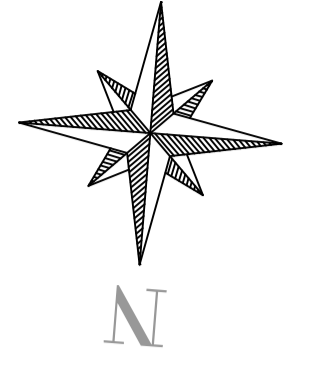
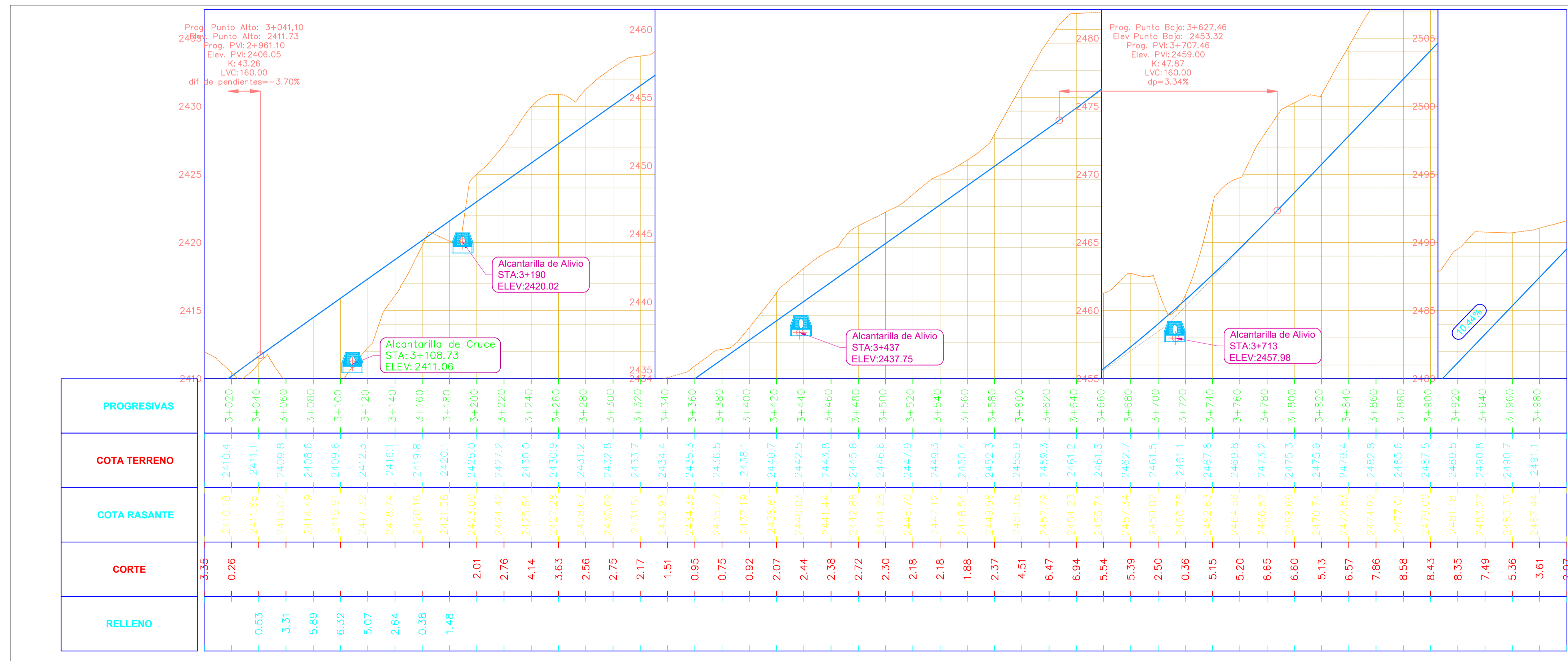


Proyecto: Diseño de ingeniería del tramo La Calama-Chaupiloma

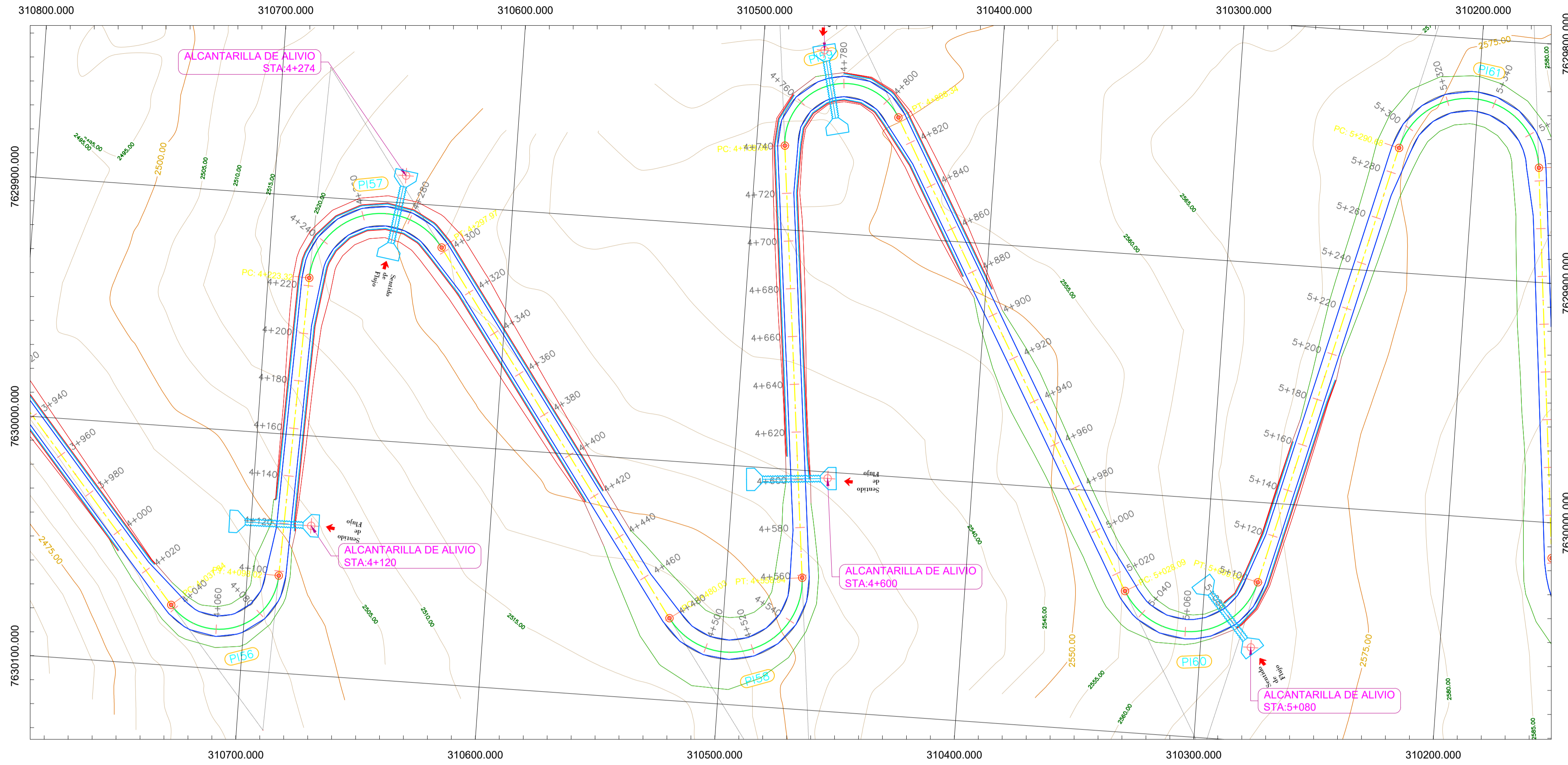
VISTA EN PLANTA
Esc: 1/1250



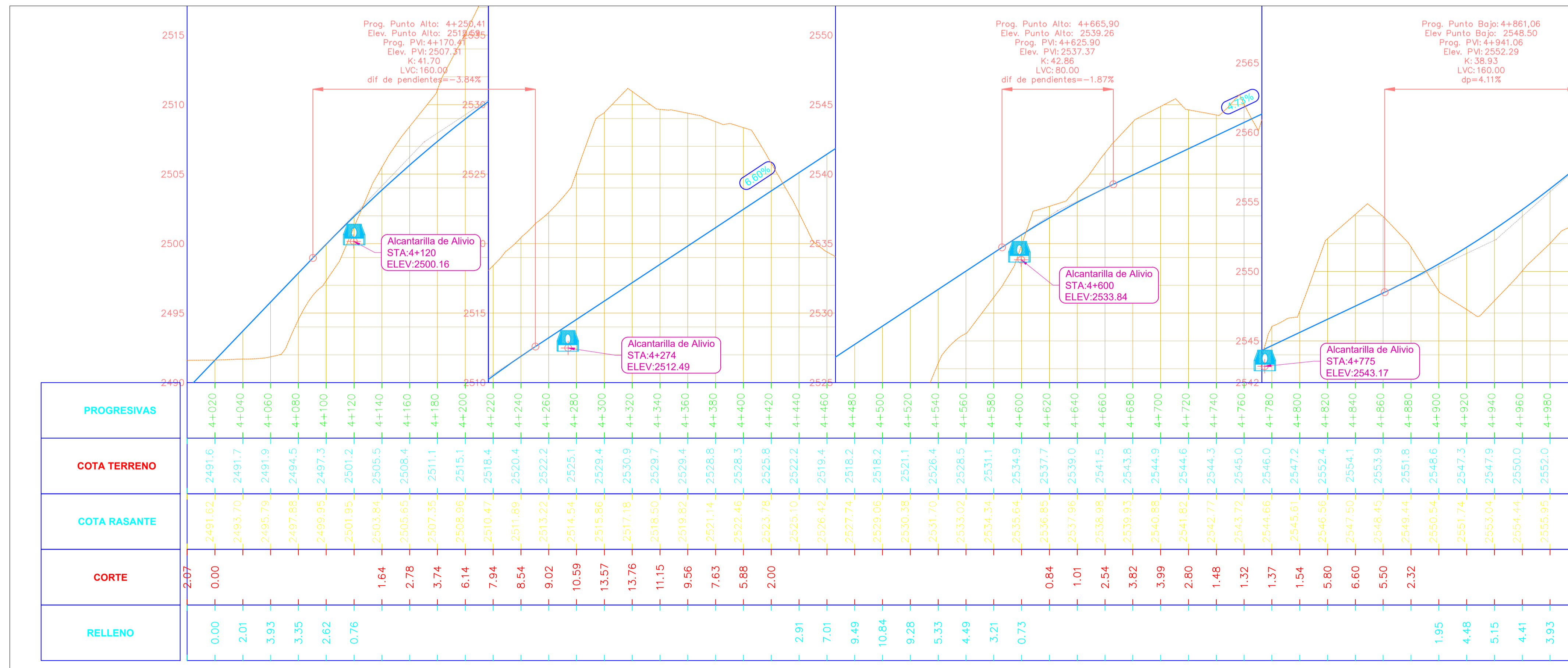
VISTA DE PERFIL
Esc: V:1/200
Esc: H:1/2000



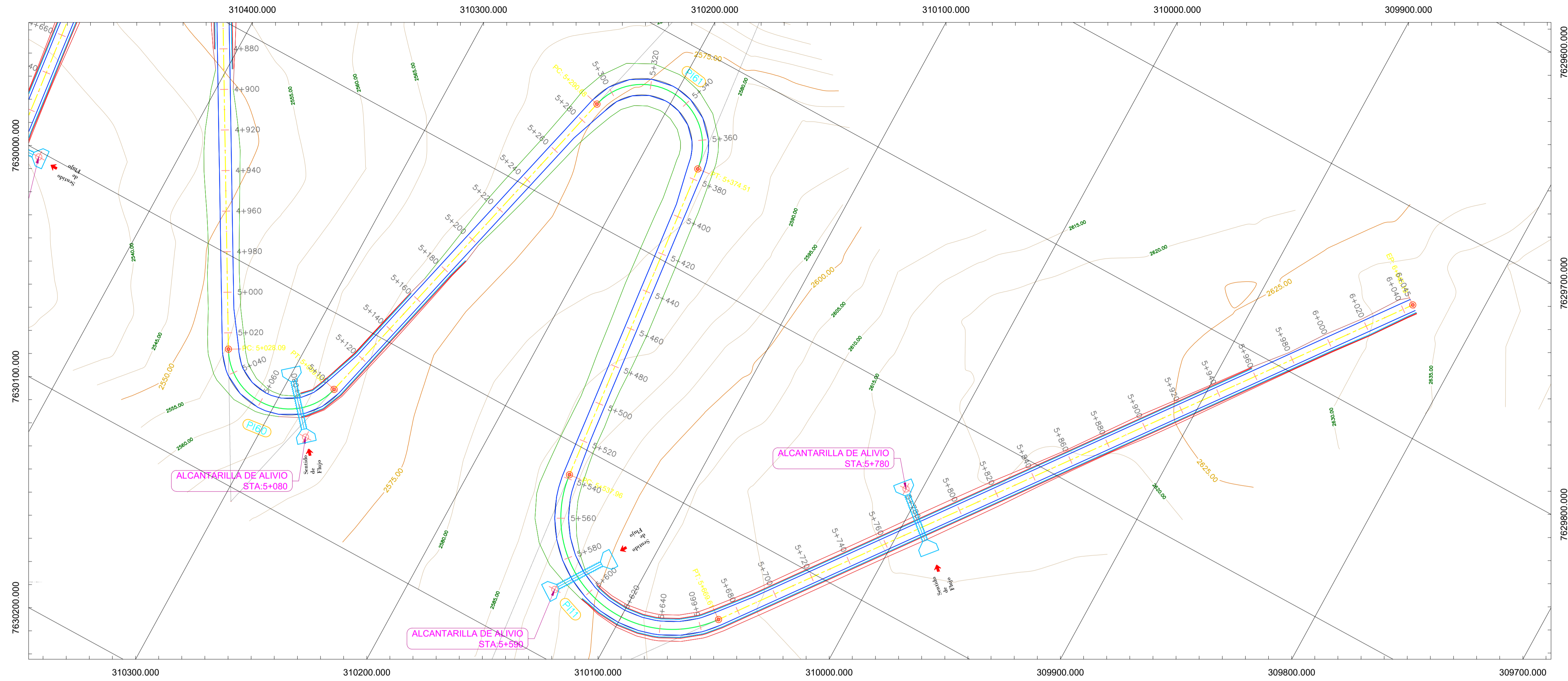
VISTA EN PLANTA
Esc: 1/1250



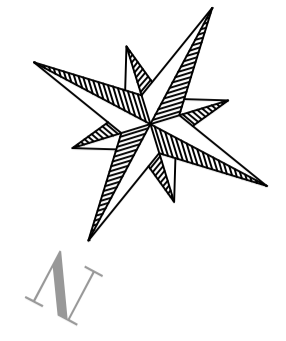
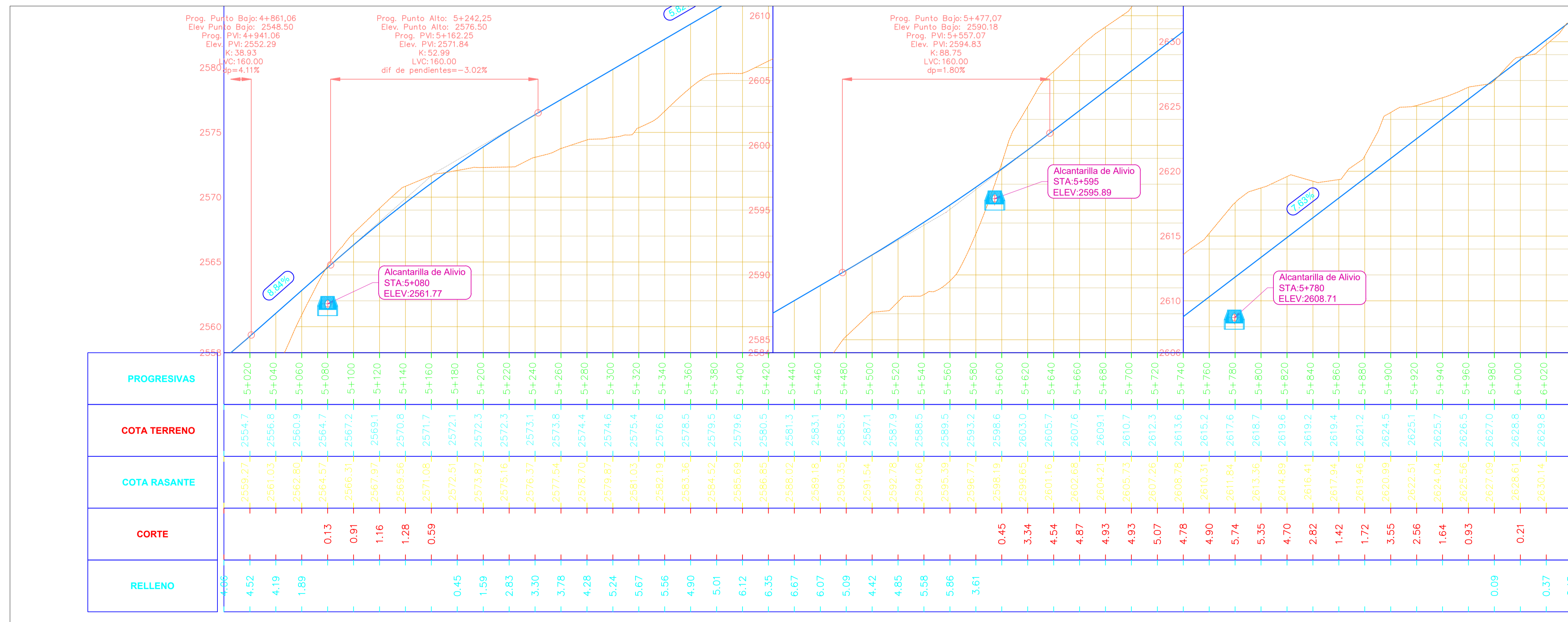
VISTA DE PERFIL
Esc: V:1/200
Esc: H:1/2000



VISTA EN PLANTA
Esc: 1/1250



VISTA DE PERFIL
Esc: V:1/200
Esc: H:1/2000





Proyecto: Diseño de ingeniería del tramo La Calama-Chaupiloma
Carácter: Secciones Transversales
Fecha: Noviembre de 2022
Escala: 1/250



**UNIVERSIDAD AUTÓNOMA
 JUAN MISAEL SARACHO**
 FACULTAD DE CIENCIAS Y TECNOLOGÍA
 CARRERA: INGENIERÍA CIVIL

Proyecto: Diseño de ingeniería del tramo La Calama-Chaupiloma

Departamento: Taríja
Provincia: Méndez
Localidad: San Lorenzo

Universitario: Juan Carlos Jaramillo Ramos

Docente Guía: Ing. Yurquina Flores Luis Alberto