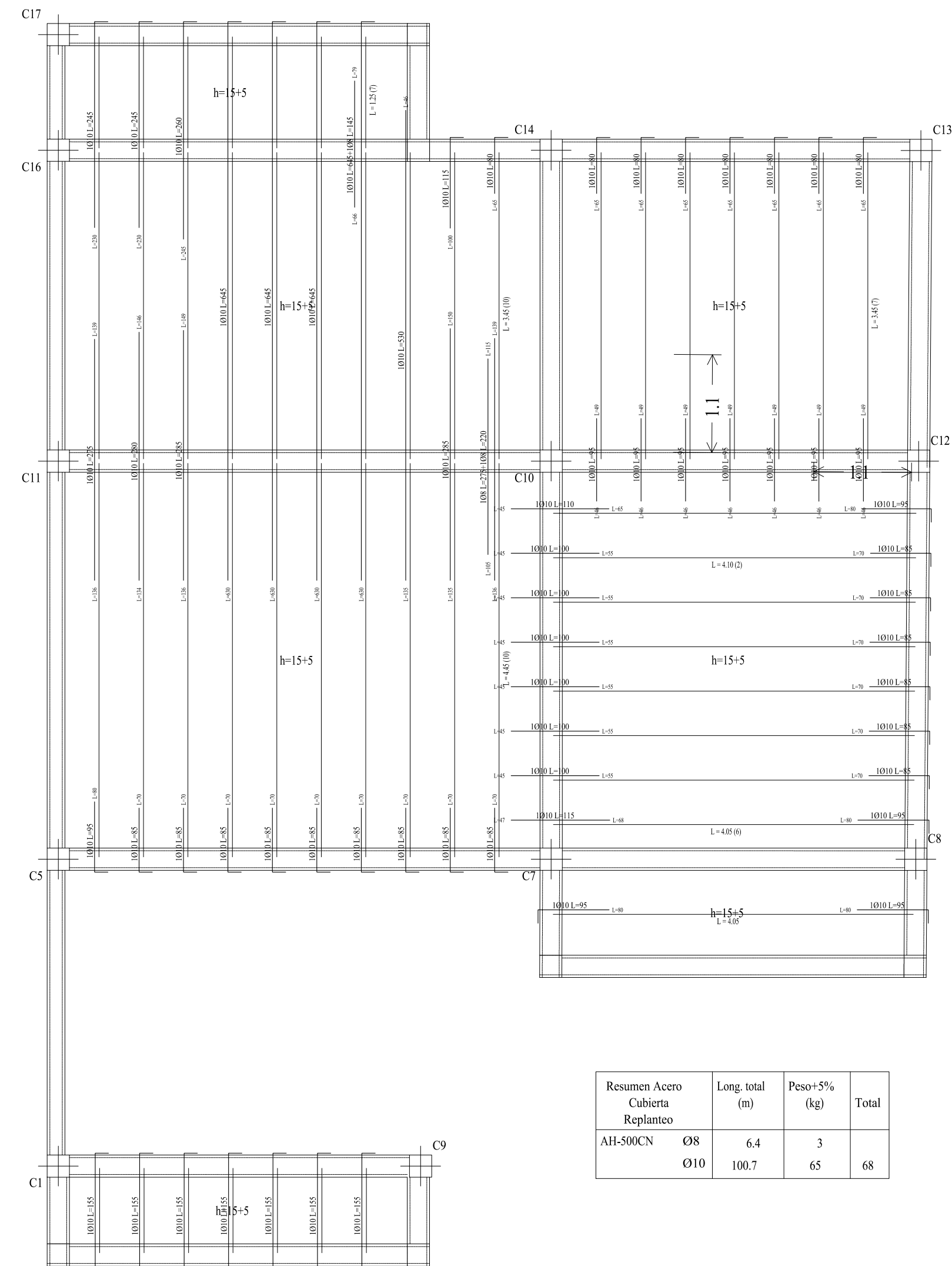
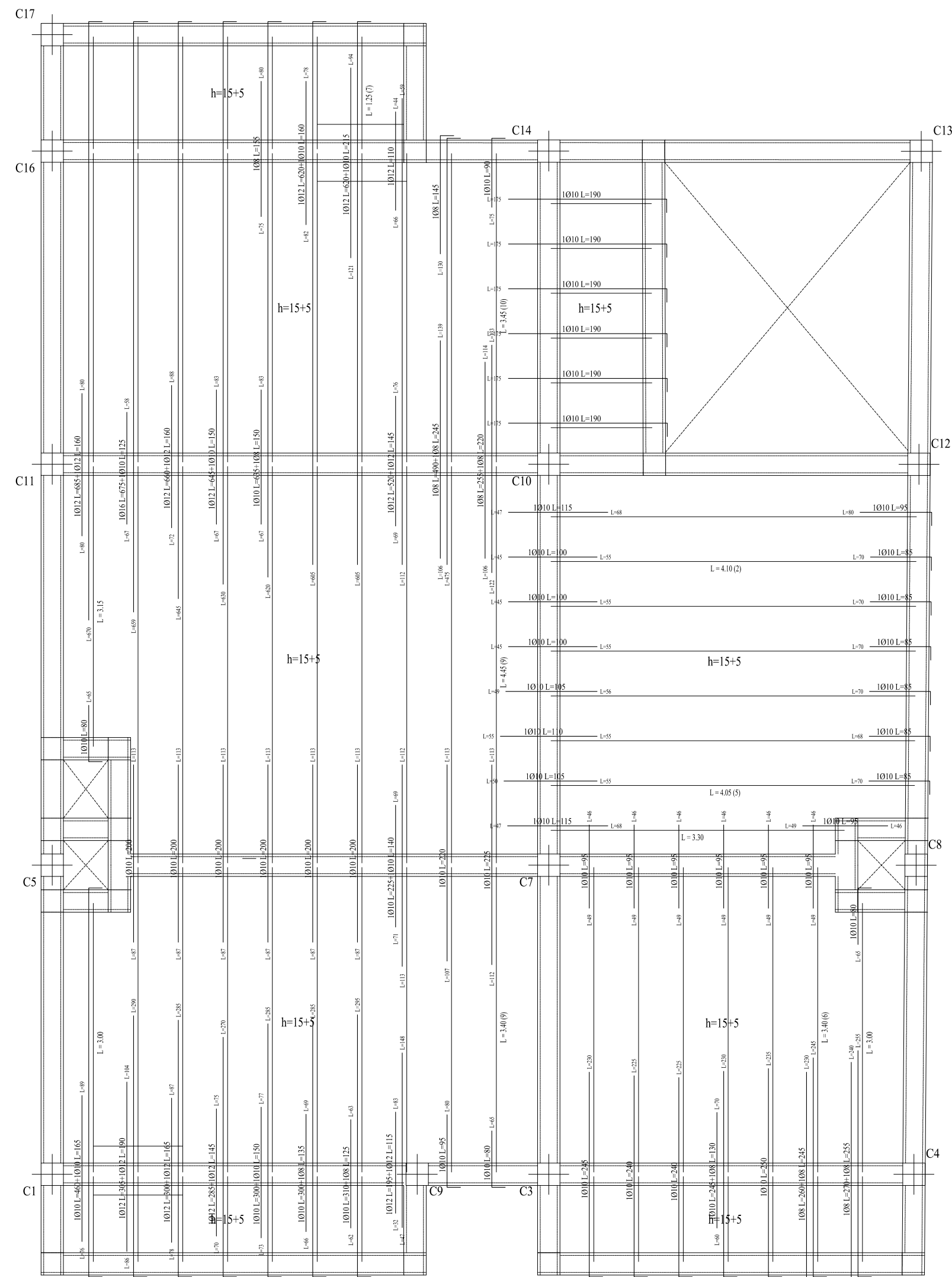


1 er piso  
Replanteo  
Hormigón: H-25 , Control Normal  
AH-500 , Control Normal  
Escala: 1:50

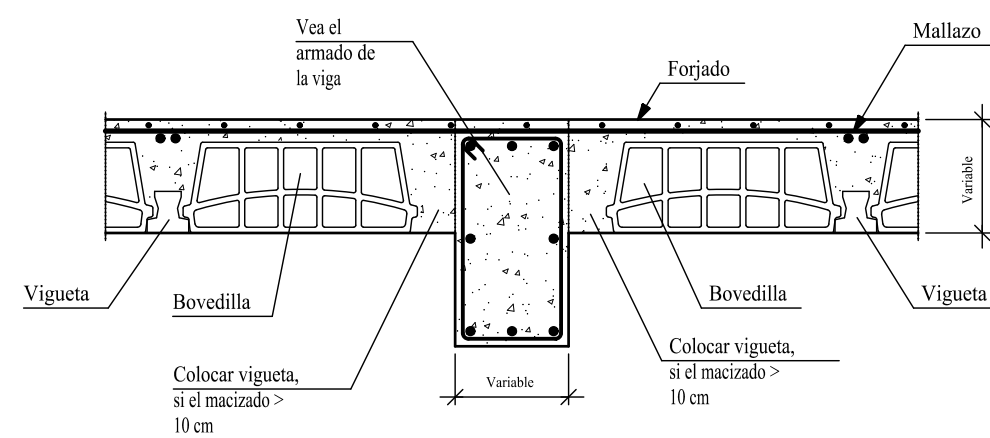
Cubierta  
Replanteo  
Hormigón: H-25 , Control Normal  
AH-500 , Control Normal  
Escala: 1:50



Resumen Acero	Long. total (m)	Peso+5% (kg)	Total
Cubierta			
Replanteo			
AH-500CN Ø8	6.4	3	
Ø10	100.7	65	68

Tabla de características de forjados de viguetas (Grupo 5)  
FORJADO DE VIGUETAS DE HORMIGÓN  
Canto de bovedilla: 15 cm  
Espesor capa compresión: 5 cm  
Interie: 50 cm  
Bovedilla: De poliestireno  
Ancho del nervio: 8 cm  
Volumen de hormigón: 0.067 m<sup>3</sup>/m<sup>2</sup>  
Peso propio: 0.21 t/m<sup>2</sup> (Simple), 0.26 t/m<sup>2</sup> (Doble)  
Nota: Consulte los detalles referentes a enlaces con forjados de la estructura principal y de las zonas macizadas.

Viga de canto descolgada interior.  
Forjado unidireccional.  
Viguetas paralelas.



Nota:  
Si la flexión transversal es importante, reforzar el forjado transversalmente con correas cada 2 m. (Vea el detalle EHU020)

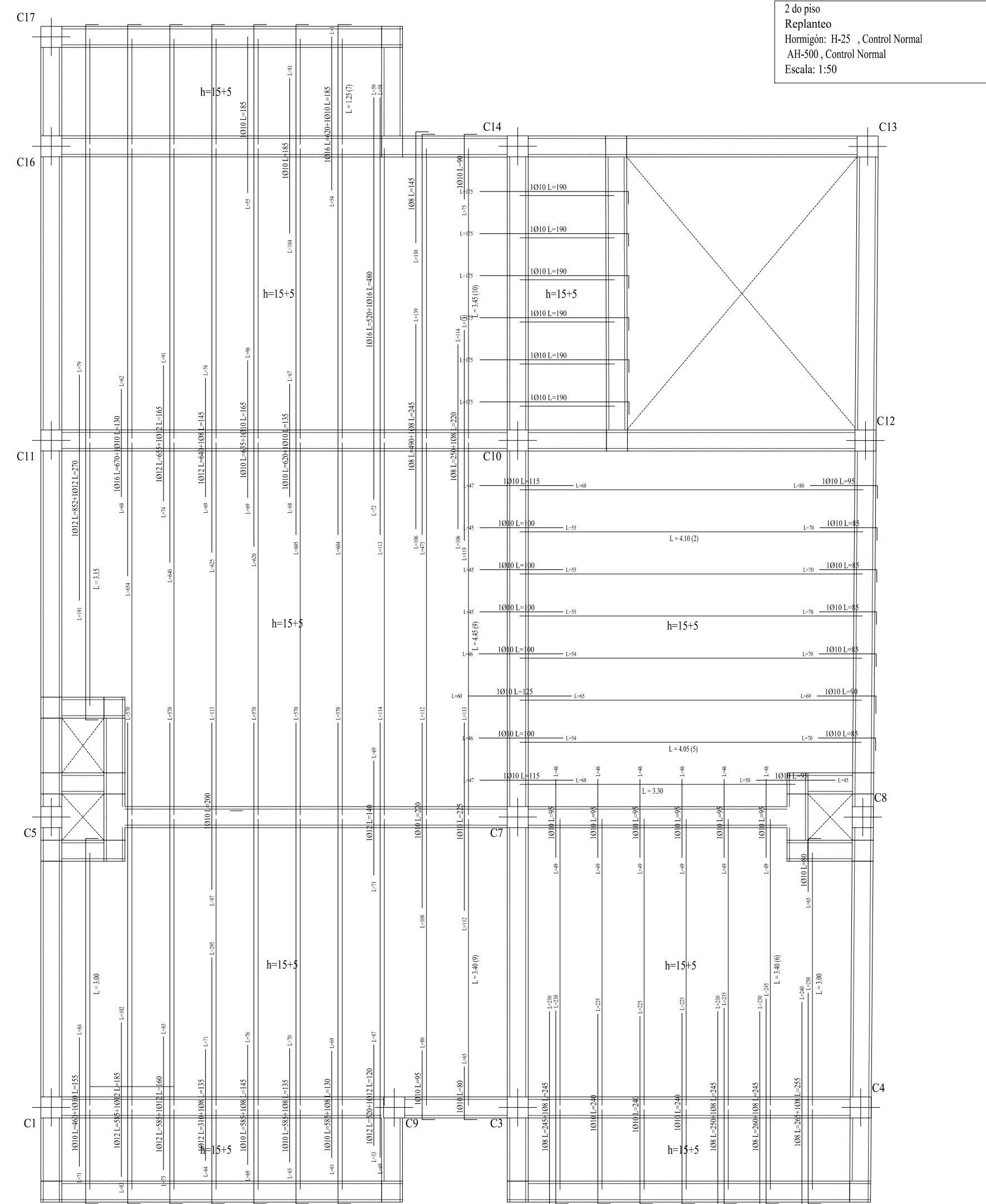
Resumen Acero	Long. total (m)	Peso+5% (kg)	Total
1 er piso			
Replanteo			
AH-500CN Ø8	30.8	13	
Ø10	98.9	64	
Ø12	60.3	56	
Ø16	6.8	11	144

Tabla de características de forjados de viguetas (Grupo 2)  
FORJADO DE VIGUETAS DE HORMIGÓN  
Canto de bovedilla: 15 cm  
Espesor capa compresión: 5 cm  
Interie: 50 cm  
Bovedilla: De poliestireno  
Ancho del nervio: 8 cm  
Volumen de hormigón: 0.067 m<sup>3</sup>/m<sup>2</sup>  
Peso propio: 0.21 t/m<sup>2</sup> (Simple), 0.26 t/m<sup>2</sup> (Doble)  
Nota: Consulte los detalles referentes a enlaces con forjados de la estructura principal y de las zonas macizadas.



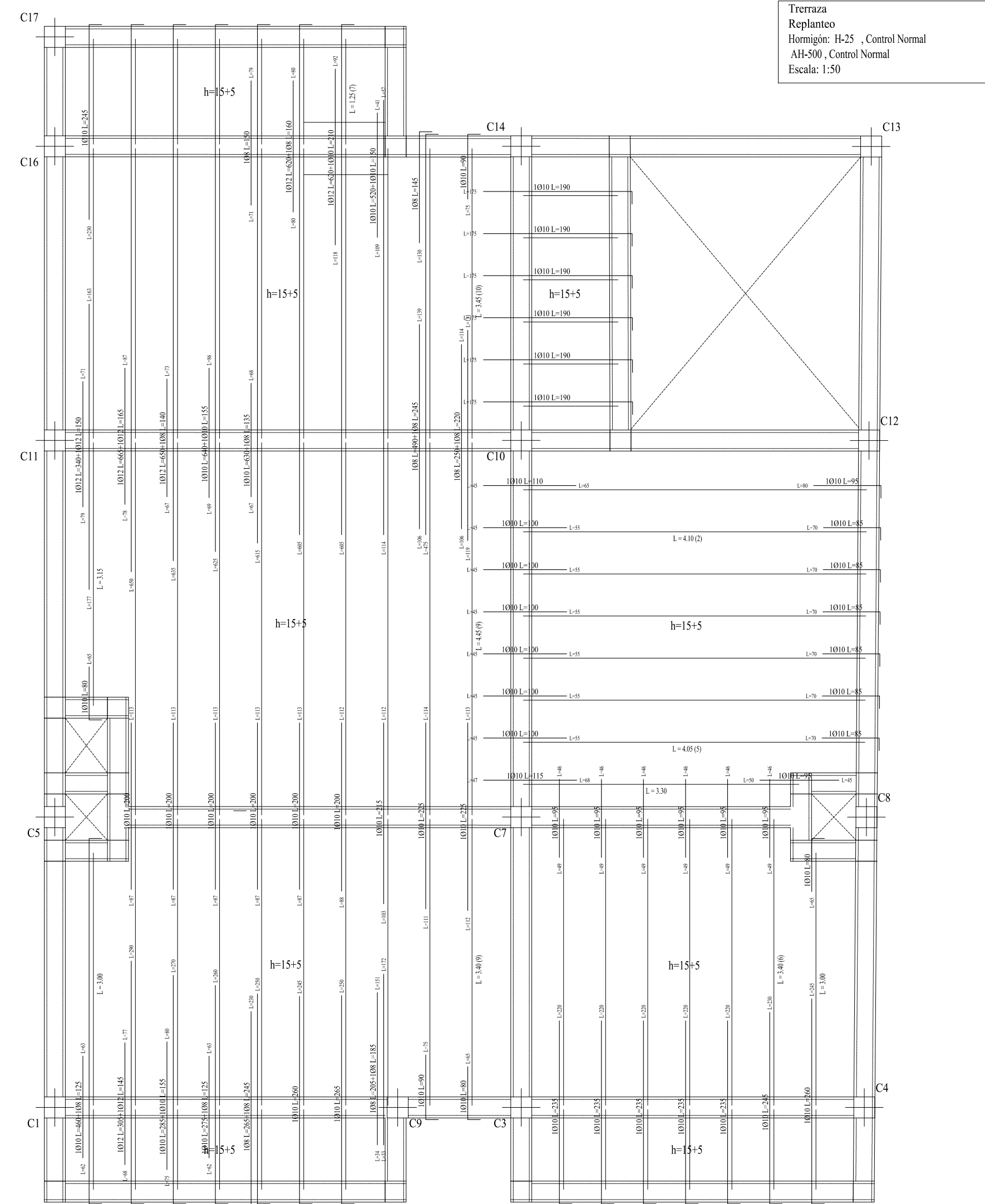
UNIVERSIDAD A. JUAN MISAEL SARACHO

UNIVERSITARIO: LUIS HECTOR GUTIERREZ HUMACATA	MATERIA: CIV-502 PROYECTO DE INGENIERIA CIVIL II	PLANO N° <b>5</b>
PROYECTO: DISEÑO ESTRUCTURAL DE LA VIVIENDA SARGENTI DE 3 PISOS UBICADO EN EL BARRIO EL MOLINO TARIJA - CERCADO	ESCALA: <b>INDICADA</b>	
TITULO DE LAMINA: PLANO DE REPLANTEO LOSA Y DISPOSICIÓN DE VIGUETAS	FECHA: TARIJA DICIEMBRE DE 2022	



Resumen Acero	Long. total (m)	Peso+5% (kg)	Total
AH-500CN	Ø8	40.5	17
	Ø10	95.9	62
	Ø12	51.9	48
	Ø16	22.9	38
			165

Tabla de características de forjado de vigueta (Grupo 3)  
**FORJADO DE VIGUETAS DE HORMIGÓN**  
 Canto de bovedilla: 15 cm  
 Espesor capa compresión: 5 cm  
 Interje: 50 cm  
 Bovedilla: De poliestireno  
 Ancho del nervio: 8 cm  
 Volumen de hormigón: 0.067 m³/m²  
 Peso propio: 0.21 t/m² (Simple), 0.26 t/m² (Doble)  
 Nota: Consulte los detalles referentes a enlaces con forjados de la estructura principal y de las zonas mixtas.



Resumen Acero	Long. total (m)	Peso+5% (kg)	Total
AH-500CN	Ø8	30.9	13
	Ø10	114.5	74
	Ø12	36.6	34
			121

Tabla de características de forjado de vigueta (Grupo 4)  
**FORJADO DE VIGUETAS DE HORMIGÓN**  
 Canto de bovedilla: 15 cm  
 Espesor capa compresión: 5 cm  
 Interje: 50 cm  
 Bovedilla: De poliestireno  
 Ancho del nervio: 8 cm  
 Volumen de hormigón: 0.067 m³/m²  
 Peso propio: 0.21 t/m² (Simple), 0.26 t/m² (Doble)  
 Nota: Consulte los detalles referentes a enlaces con forjados de la estructura principal y de las zonas mixtas.



**UNIVERSIDAD A. JUAN MISAEL SARACHO**

UNIVERSITARIO:  
LUIS HECTOR GUTIERREZ HUMACATA

MATERIA:  
CIV-502 PROYECTO DE INGENIERIA CIVIL II

PROYECTO:  
DISEÑO ESTRUCTURAL DE LA VIVIENDA SARGENTI DE 3 PISOS UBICADO EN EL BARRIO EL MOLINO TARIJA - CERCAJO

ESCALA:  
INDICADA

PLANO N°

TITULO DE LAMINA:  
PLANO DE REPLANTEO LOSA Y DISPOSICION DE VIGUETAS

FECHA:  
TARIJA DICIEMBRE DE 2022

6