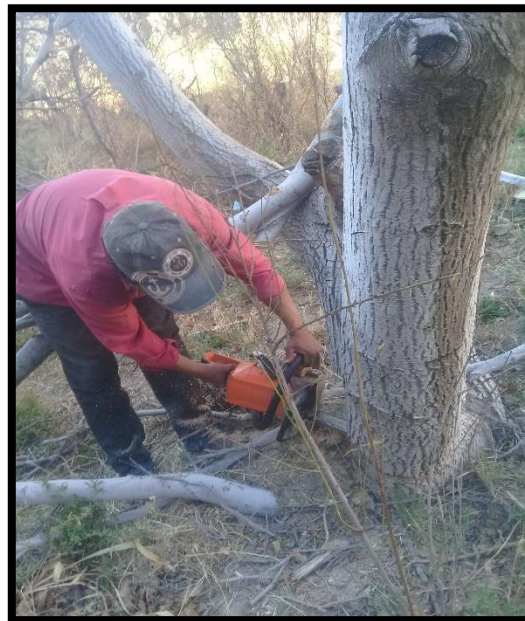


## ANEXOS

### FOTOGRAFIAS:



**Plantación de Nogal**



**Derribe de los árboles**



**Obtención de las trozas**



**Aserrío de las trozas para obtención de probetas**



**Control de Contenido de Humedad**



**Control del CH mediante el método de las pesadas**



**Ensayo de cepillado**



**Ensayo de cepillado**



**Lijadora portátil**



**Ensayo de moldurado**



**Ensayo de torneado**



**Ensayo de taladrado**