

PLANOS







PLANTA AMOBLADA

ESC.: GRAFICA



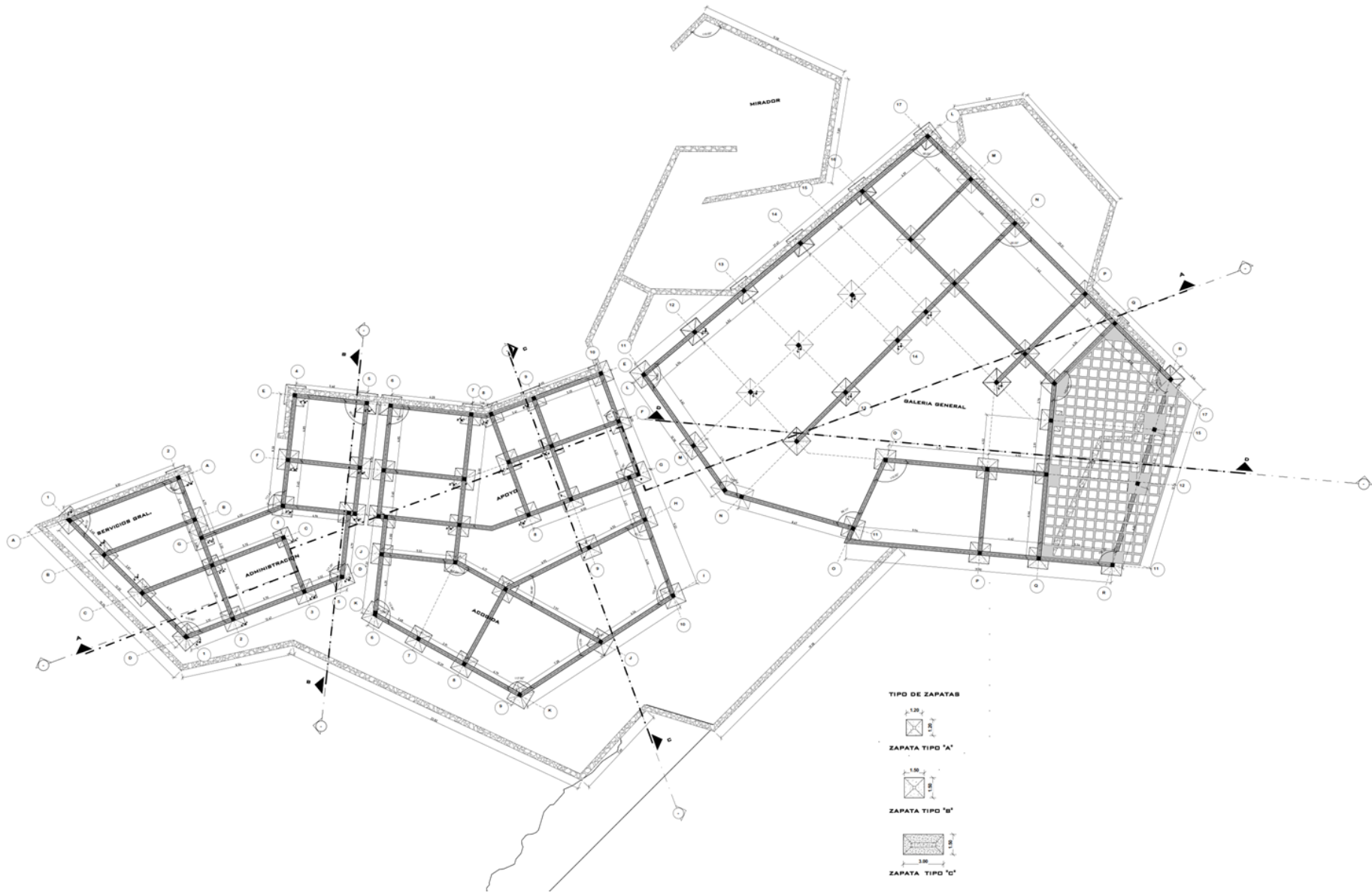
PLANTA ACOTADA

ESC.: GRAFICA



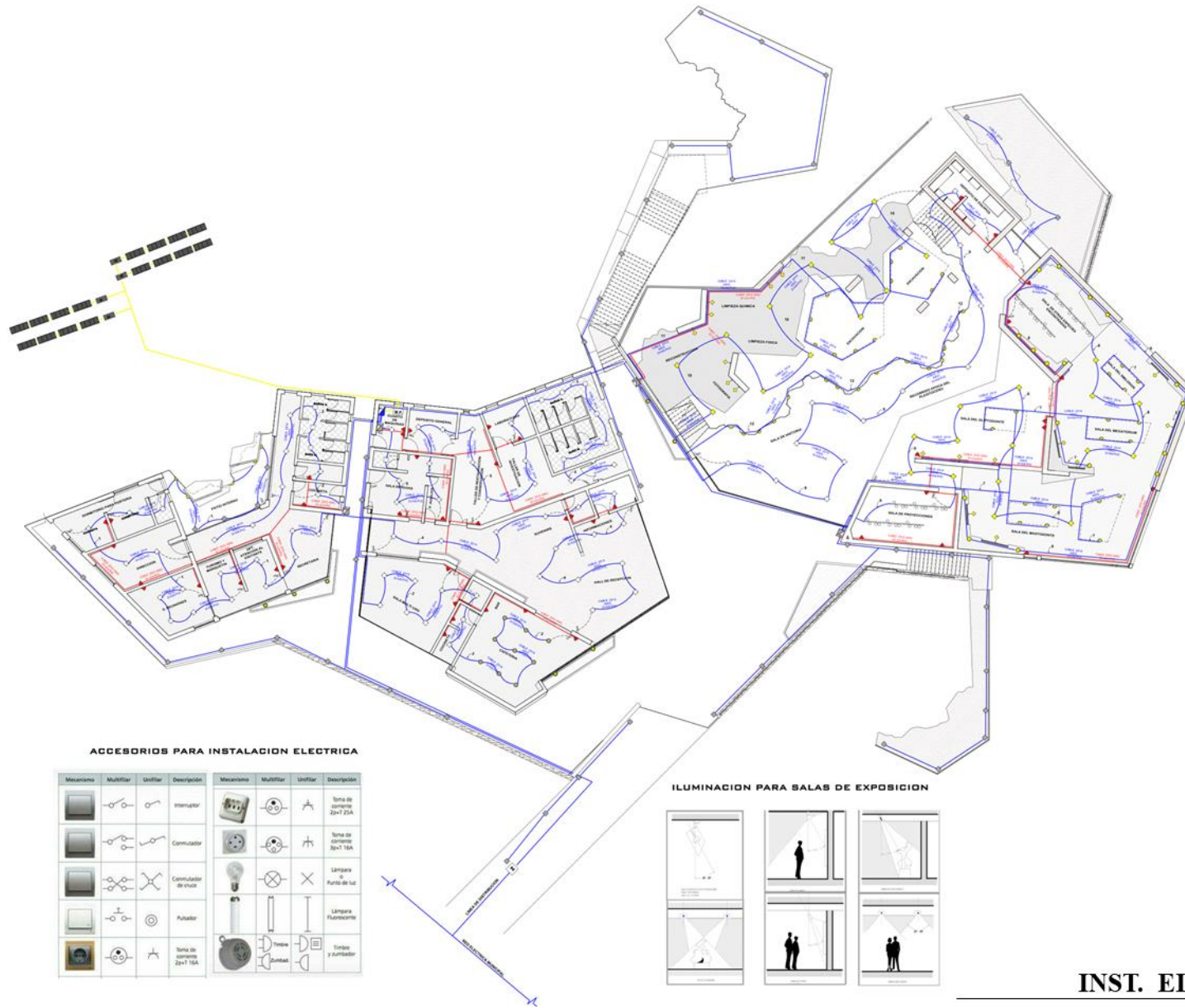
PLANO DE CUBIERTAS

ESC.: GRAFICA



CIMENTOS Y FUNDACIONES

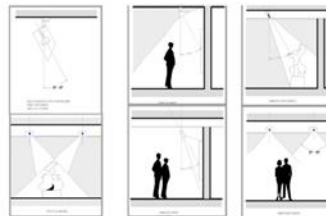
ESC.: GRAFICA



ACCESORIOS PARA INSTALACION ELECTRICA

| Mecanismo | Multifilar | Utilizar | Descripción | Mecanismo | Multifilar | Utilizar | Descripción |
|-----------|------------|----------|----------------------------|-----------|------------|----------|----------------------------|
| | | | Interruptor | | | | Toma de corriente 2p+T 25A |
| | | | Commutador | | | | Toma de corriente 3p+T 15A |
| | | | Commutador de inyección | | | | Lámpara o Punto de luz |
| | | | Pulsador | | | | Lámpara Fluorescente |
| | | | Toma de corriente 2p+T 15A | | | | Timer y Amplificador |

ILUMINACION PARA SALAS DE EXPOSICION

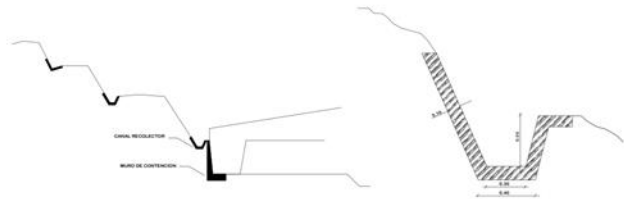


CUADRO DE REFERENCIA

- CIRCUITO DE LUMINARIAS - CABLE DE 3*1.6 AWG 0-30 PVC
- CIRCUITO DE INTERRUPTORES - CABLE DE 3*1.6 AWG 0-30 PVC
- CIRCUITO DE TOMACORRIENTES - CABLE DE 3*1.6 AWG 0-30 PVC
- CIRCUITO DE LUMINARIAS EXTERIORES - CABLE DE 3*1.6 AWG 0-30 PVC
- LINEA DE DISTRIBUCION GENERAL
- NUMERO DE CIRCUITO
- MEDIDOR
- TABLERO GENERAL
- TABLERO DE DISTRIBUCION DE CIRCUITOS
- INTERRUPTORES SIMPLE
- INTERRUPTORES DOBLES
- INTERRUPTORES MULTIPLE
- CONMUTADOR SIMPLE
- CONMUTADOR DOBLE
- TOMACORRIENTE DOBLE
- ILUMINACION LED AMBRATIVA
- LUM. FLUORESCENTE EMPOTRADA EN TECHO ADIOS
- LAMPARA DE BUELO DE 150W
- LUMINARIA HACIA ARRIBA
- LUMINARIA TIPO OJO DE BUEY
- LAMPARA FLUORESCENTE EN EL TESCO
- LAMPARA FLUORESCENTE EN LA PARED
- LAMPARA EMPOTRADA EN EL BUELO
- LAMPARA COLGANTE
- LUMINARIA EXTERIORE
- SISTEMA SOLAR - FOTOVOLTAICO
 - LINEA DE PANELES SOLARES
 - REGULADOR Y CONTROLADOR DE PANELES SOLARES
 - BATERIA DE PANELES SOLARES
 - PANEL SOLAR (FOTOVOLTAICO) 31"

INST. ELECTRICA

ESC.: GRAFICA



DETALLE DE CANAL DE RECOLECCION DE AGUAS DE LLUVIA

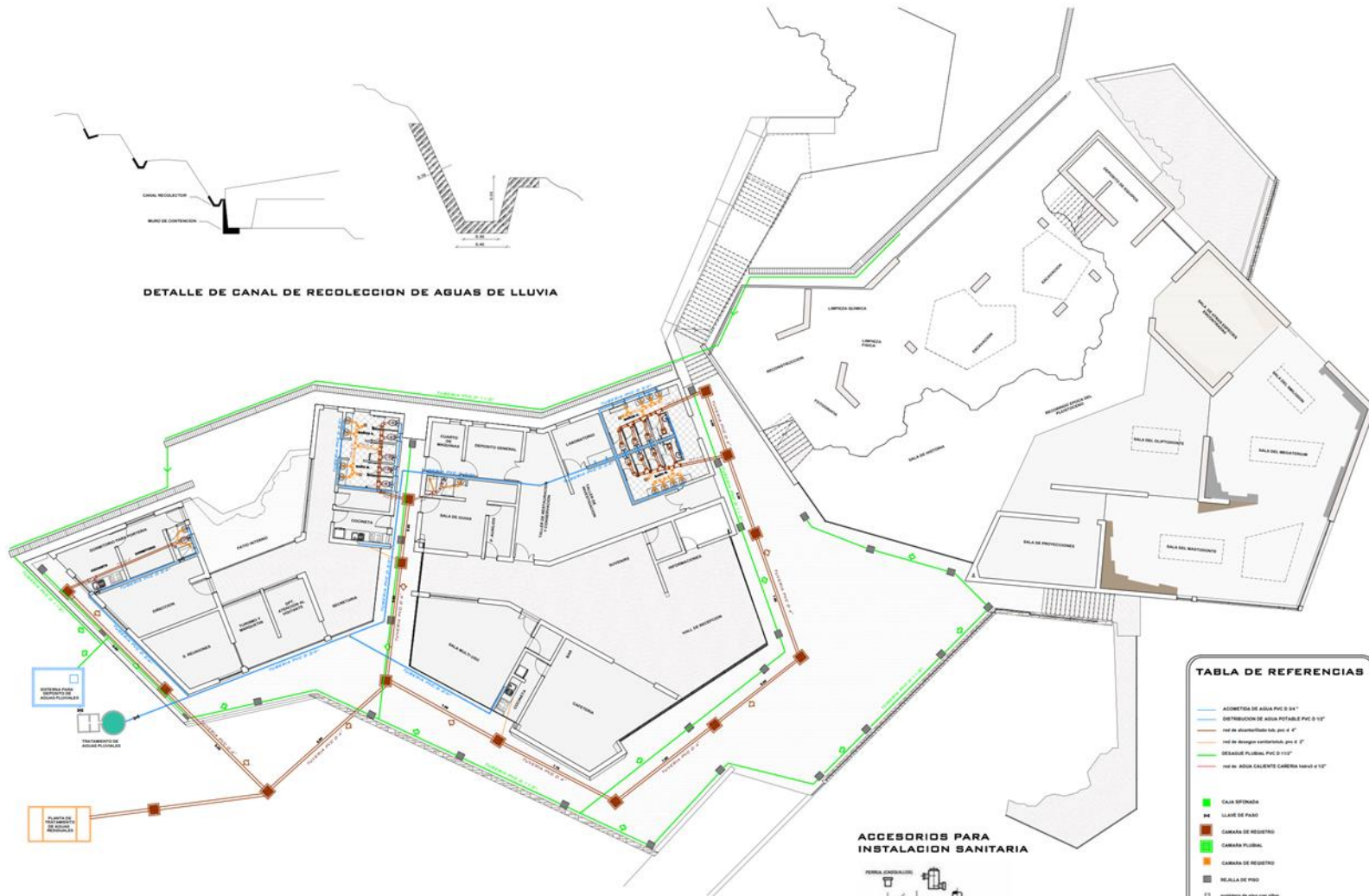
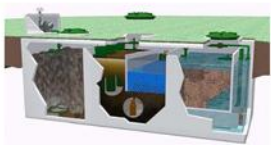
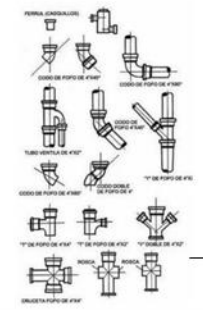


TABLA DE REFERENCIAS

- ADMETIDA DE AGUA PVC Ø 3/4"
- DISTRIBUCION DE AGUA POTABLE PVC Ø 1/2"
- red de distribución tub. pvc Ø 4"
- red de drenaje ventilado, pvc Ø 4"
- DRENAJES PLUMBOS PVC Ø 1 1/2"
- red de AGUA CALIENTE CARRERA hierro Ø 1/2"

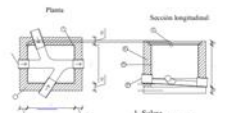
- CALA ESPONJA
- LLAVE DE PASO
- CÁMARA DE REGISTRO
- CÁMARA PLUMBAL
- CÁMARA DE REGISTRO
- REJILLA DE PISO
- sillones de piso con sillón

ACCESORIOS PARA INSTALACION SANITARIA



TREATAMIENTO DE AGUAS GRISAS

CÁMARA DE REGISTRO



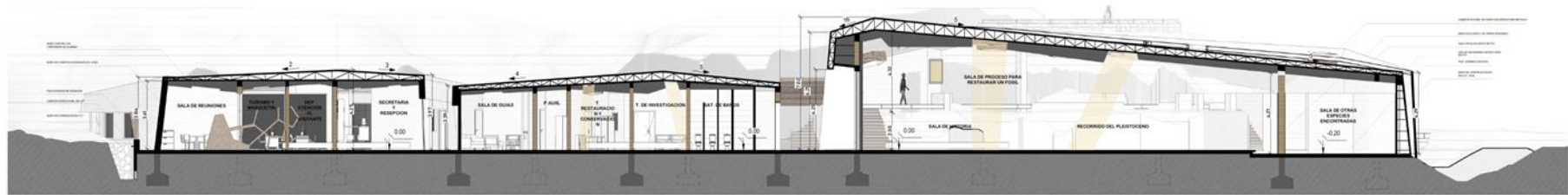
1. Sotera
2. Tuberia de PVC
3. Capa de planta desmontable
4. Malla de 12 cm
5. Revoque con inerte 1:4
cota en cto

DETALLE DE ADMETIDA SANITARIA

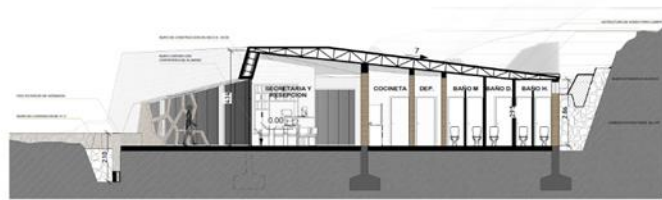


INST. HIDROSANITARIAS

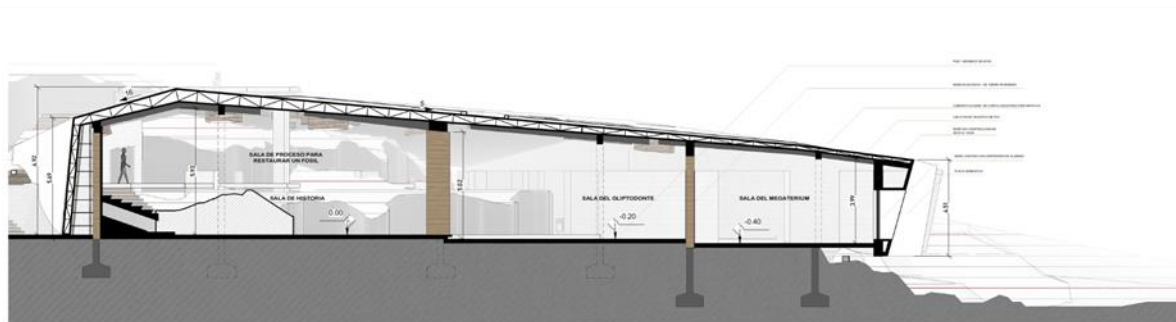
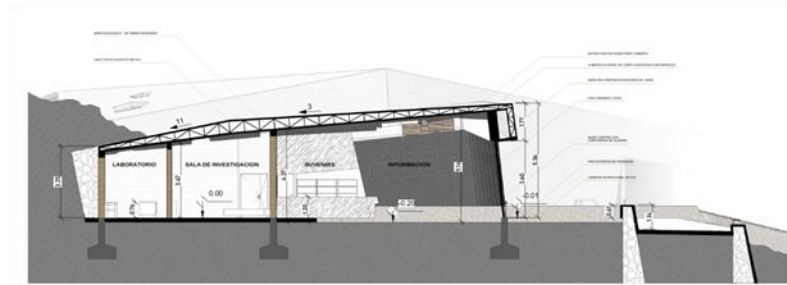
ESC.: GRAFICA



CORTE A-A



CORTE B-B
A104
1:100



CORTE D-D

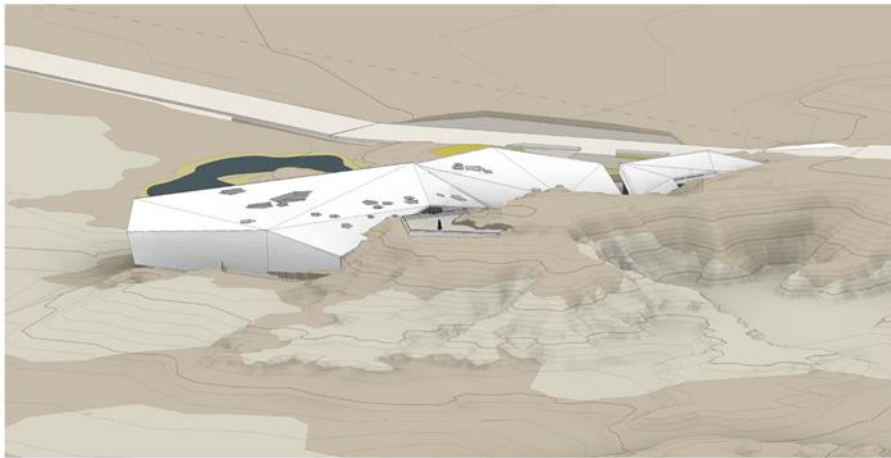
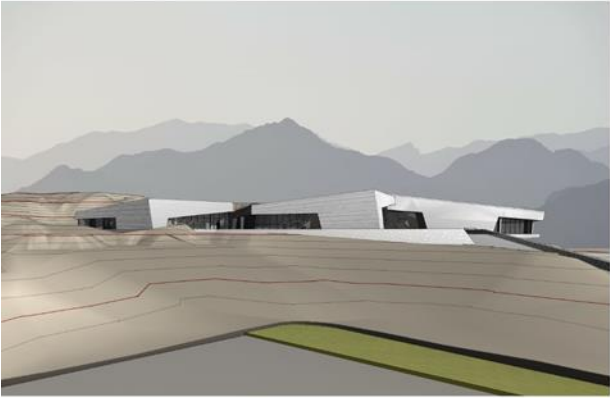
CORTES

ESC.: GRAFICA



FACHADAS

ESC.: GRAFICA



PERSPECTIVAS

BOCETOS INICIALES

ESC.: GRAFICA



PERSPECTIVAS FINALES

ESC.: GRAFICA