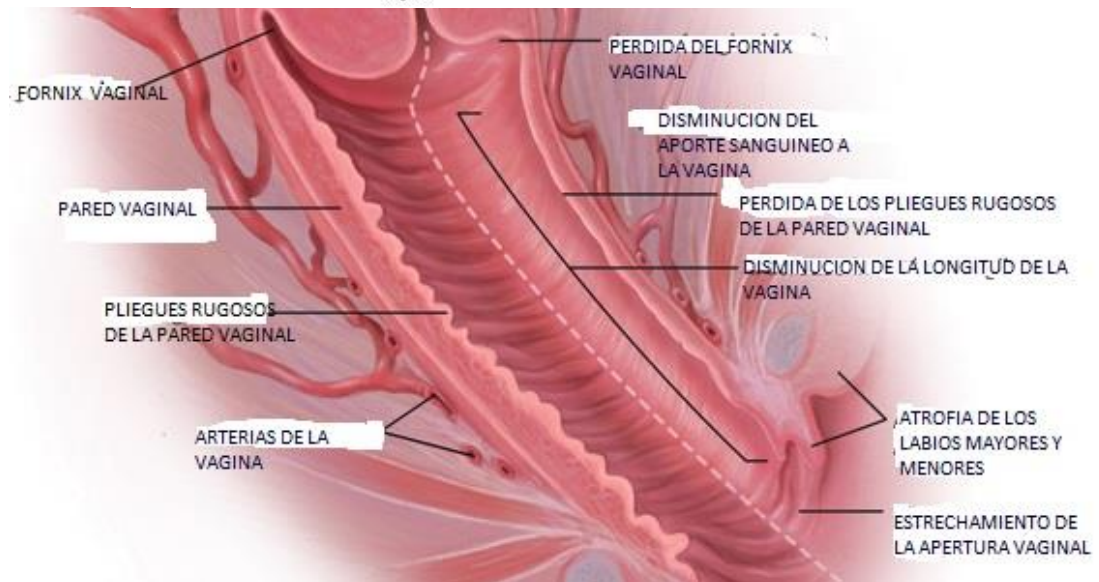
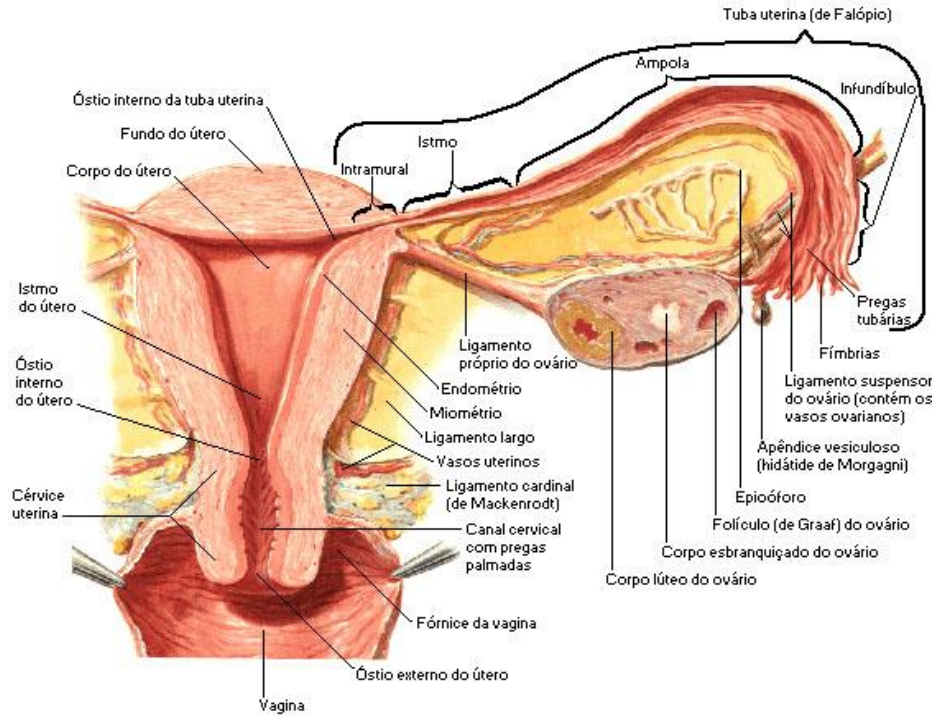


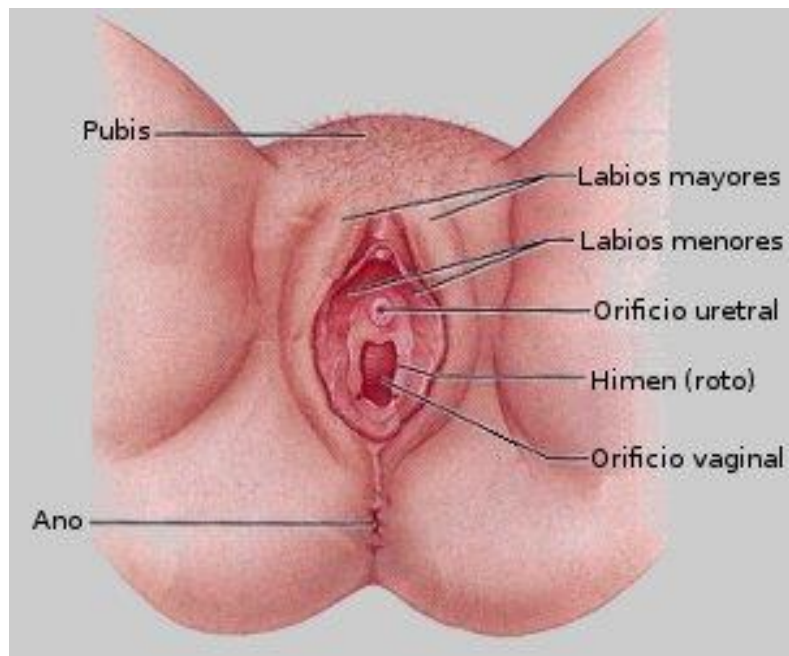
ANEXO 1

ANATOMÍA



ANEXO 3

VAGINA



ANEXO 4

FLORA BACTERIANA

Variable	Flora Sana	Vaginosis Bacteriana	Vaginitis
PH	< 4,7	≥ 4,7	≥ 4,7
Olor amino	Negativo	Positivo	Negativo
Células clave	Ausentes	Presentes	Ausentes
Células epiteliales	Células escamosas maduras	Células escamosas maduras	Células parabasales inmaduras
Neutrófilos	Ausentes	Ausentes	Presentes
Flora	Bacilos monomórficos escasos	Cocobacilos polimórficos abundantes	Cocos y bacilos polimórficos abundantes
Tipo de bacterias	Lactobacilos	Gardnerella vaginales Atopobium vaginae, otros	Escherichia coli, estreptococos grupo B, otros.
Tipo de comunidad bacteriana	I, II, V	III, IV	IV

ANEXO 5

BACTERIAS ASOCIADAS DE VAGINOSIS BACTERIANA

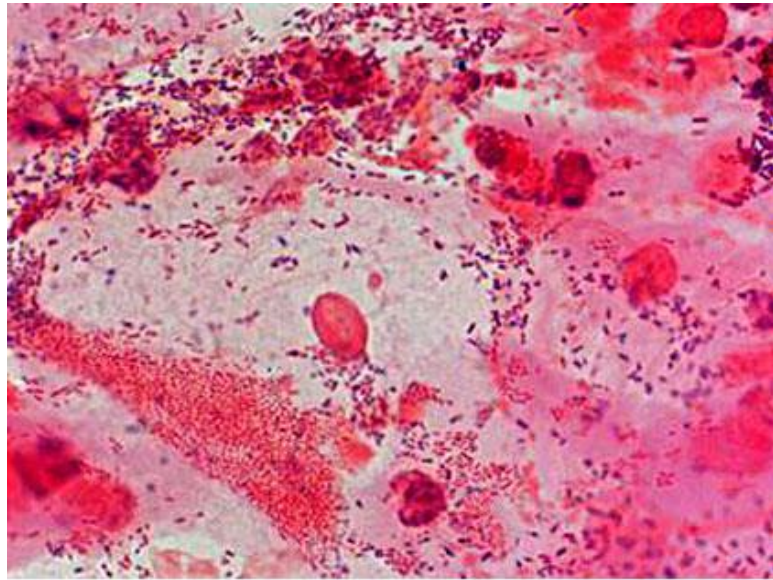
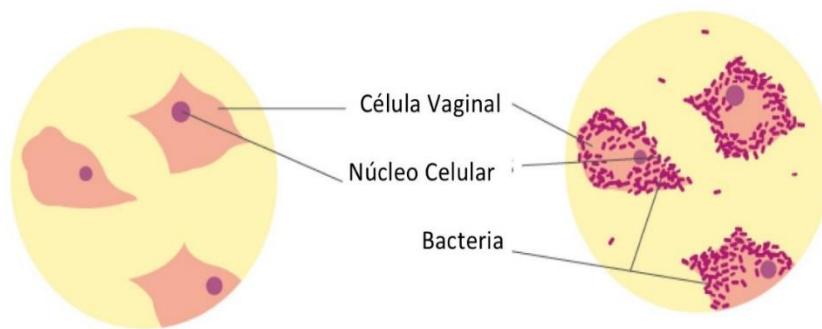


Fig. Tinción de gram de la secreción vaginal de una paciente con VB. Note la abundancia de los cocobacilos gram negativos y la escasez de bacilos grandes gram positivos (lactobacilos). Tomado de Verhelst y colaboradores, 2005.²⁴

ANEXO 6

Gardnerella vaginalis

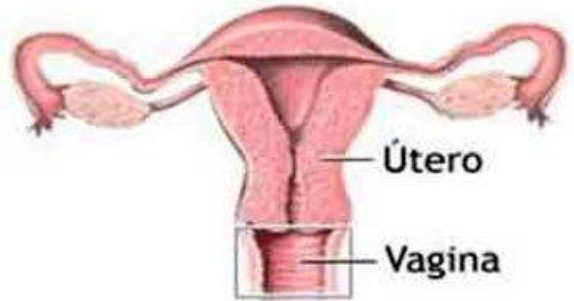


Células vaginales normales vistas al microscopio.

"Células Clave" Células vaginales con la bacteria Gardnerella adherida.

ANEXO 7

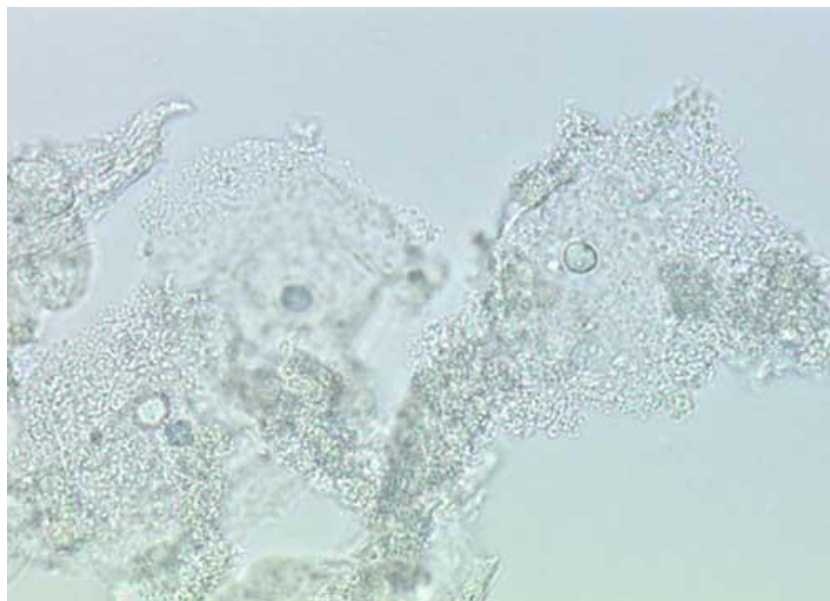
TOMA DE MUESTRA



Examen de vaginitis (monte húmedo): se toma una muestra de secreción vaginal y se elabora una lámina para examinarla al microscopio

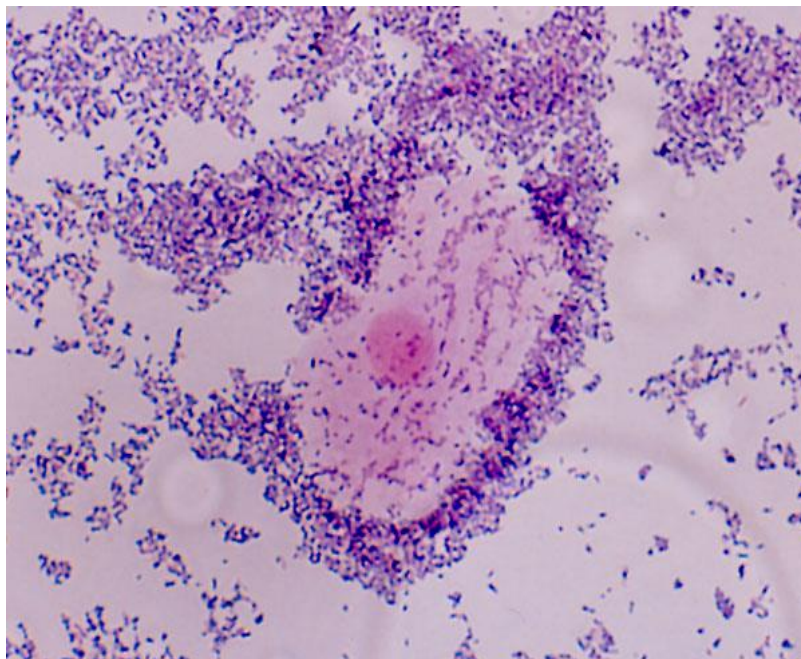
ANEXO 8

EXAMEN EN FRESCO



ANEXO 9

TINCIÓN DE GRAM



ANEXO 10

TEST DE AMINA

