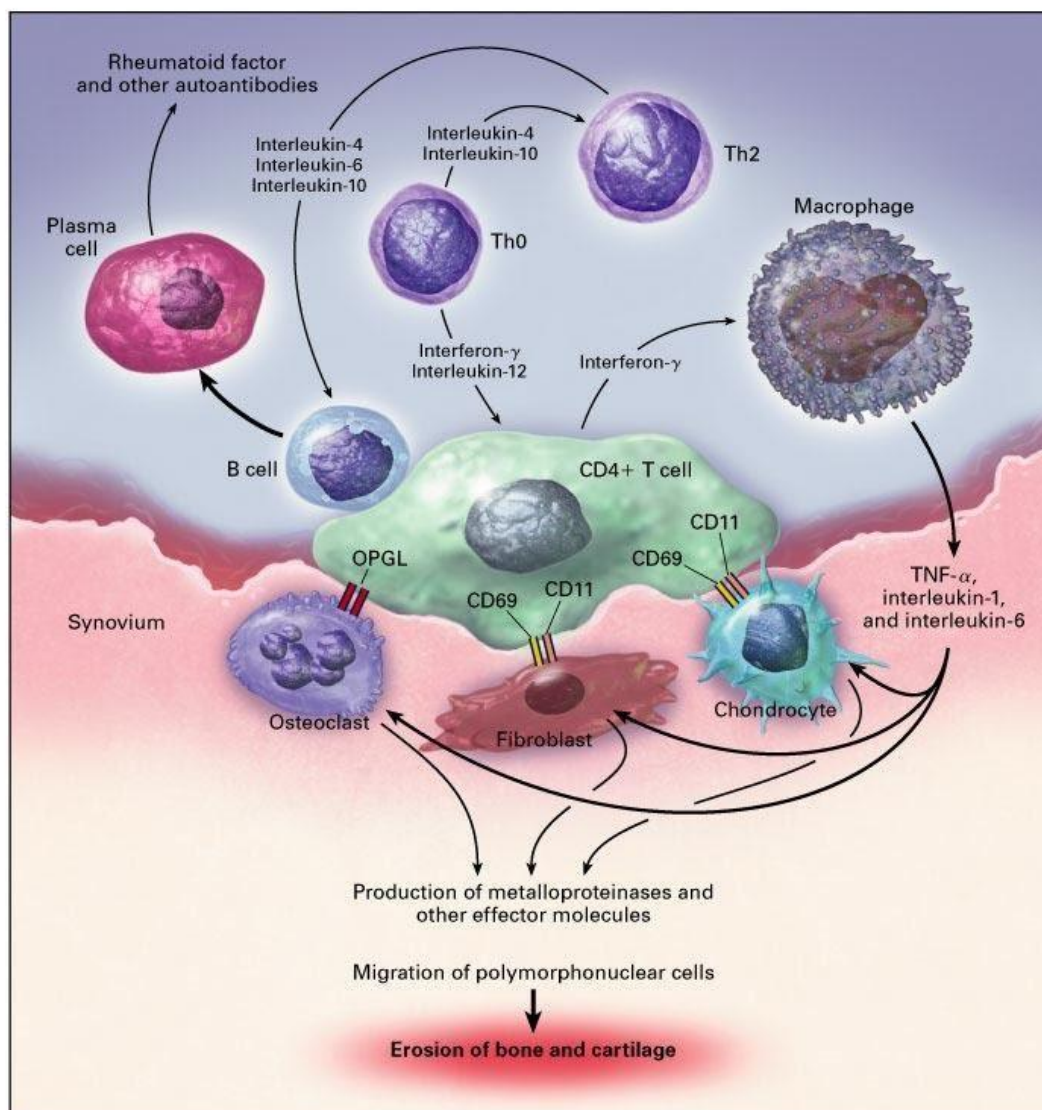


ANEXOS

Fuente : Elaboración propia .

ANEXO 2

Vías de señalización de citoquinas implicadas en la AR



Se muestran los principales tipos de células y vías de señalización que están implicadas en la destrucción articular medida por TNF- α y IL-1 en AR.

Fuente: <https://idus.us.es/bitstream/handle/11441/39748/TESIS.pdf;jsessionid=C804E79DA3EEC8416AE3451B2C709AC9?sequence=1>

ANEXO 3

Criterios de clasificación de la ACR de 1987

1.- Rigidez matutina	Rigidez matutina articular que dura al menos 1 hora
2.- Artritis de 3 o más grupos articulares	Al menos 3 grupos articulares deben estar inflamados simultáneamente y ser objetivados por un médico. Los 14 grupos articulares son: interfalángicas proximales, metacarpofalángicas, muñecas, codos, rodillas, tobillos y metatarsfalángicas
3.- Artritis de articulaciones de las manos	Al menos una articulación de las manos debe estar inflamada (carpo, metacarpofalángicas, interfalángicas proximales)
4.- Artritis simétrica	Afectación simultánea del mismo grupo articular (definido en el criterio 2) en ambos lados del cuerpo
5.- Nódulos reumatoides	Nódulos subcutáneos en prominencias óseas, superficies de extensión o en zonas yuxta-articulares observados por un médico
6.- Factor reumatoide en suero	Presencia de valores elevados de factor reumatoide por cualquier método con un resultado en controles inferior al 5%
7.- Alteraciones radiológicas	Alteraciones radiológicas típicas de artritis reumatoide en radiografías posteroanteriores de las manos. Debe existir erosión u osteoporosis yuxta-articular clara y definida en articulaciones afectadas

Fuente : <https://svreumatologia.com/wp-content/uploads/2013/10/Cap-1-Artritis-Reumatoide.pdf>

ANEXO 4

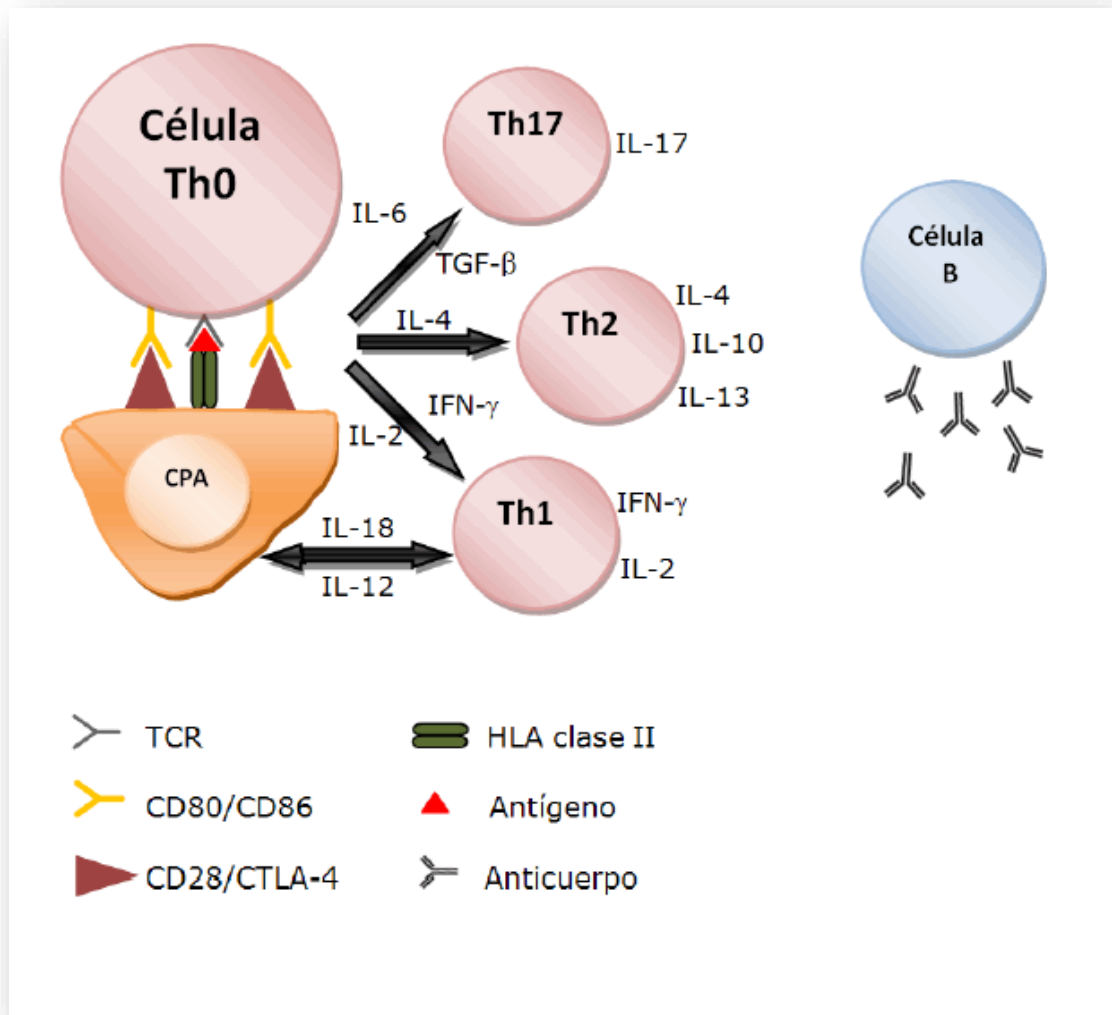
Criterios de clasificación para AR de 2010 (ACR/EULAR)

Criterio articular	Puntaje
1 Articulación grande	0
2 – 10 articulaciones grandes	1
1-3 articulaciones pequeñas (con o sin compromiso de las grandes)	2
4-10 articulaciones pequeñas (con o sin compromiso de las grandes)	3
>10 articulaciones (al menos 1 pequeña)	5
Criterio serológico (al menos un test es necesario)	
RA test y ACCP negativos	0
RA test positivo bajo ó ACCP positivo bajo	2
Ra test positivo alto ó ACCP positivo alto	3
Reactantes de fase aguda (al menos un test es necesario)	
VSG y PCR normal	0
PCR anormal o anormal VSG	1
Duración de los síntomas	
< 6 semanas	0
≥ 6 semanas	1

Fuente: <https://www.reumatologiaclinica.org/es-biomarcadores-artritis-reumatoide-articulo-S1699258X11000234>

ANEXO 5

Modulación de la respuesta inmune en AR



Activación de células T y B en AR.

Fuente: <https://www.archivosdemedicina.com/medicina-de-familia/artritis-reumatoide-prevalencia-inmunopatogenia-y-antgenos-relevantes-para-su-diagnostico.pdf>

