

**ANEXO**

## ANEXO 1

### TABLA DE DATOS

MES	PACIENTES CULTIVADOS	EDAD	UROCULTIVOS POSITIVOS	SEXO	URO.NEGATIVOS	
ENERO						
FEBRERO						
MARZO						
ABRIL						
MAYO						
JUNIO						
JULIO						
AGOSTO						
SEPTIEMBRE						
OCTUBRE						
NOVIEMBRE						
DICIEMBRE						
TOTAL						

	<b>GERMENES AISLADOS</b>
A	<i>Escherichia coli</i>
B	<i>klebsiella</i>
C	<i>Proteus</i>
D	<i>Citrobacter</i>

<b>ANTIBIÓTICOS UTILIZADOS SENSIBLES</b>			
1.Ceftriaxona		7.cefotaxima	
2.ceftazidima		8.gentamicina	
3.nitrofurantoina		9.amikacina	
4.ciprofloxacina		10.cefalotina	
5.norfloxacina		11.ampicilina	
6.ácido nalidixico		12.ampicilina/sulbactam	

## ANEXO 2

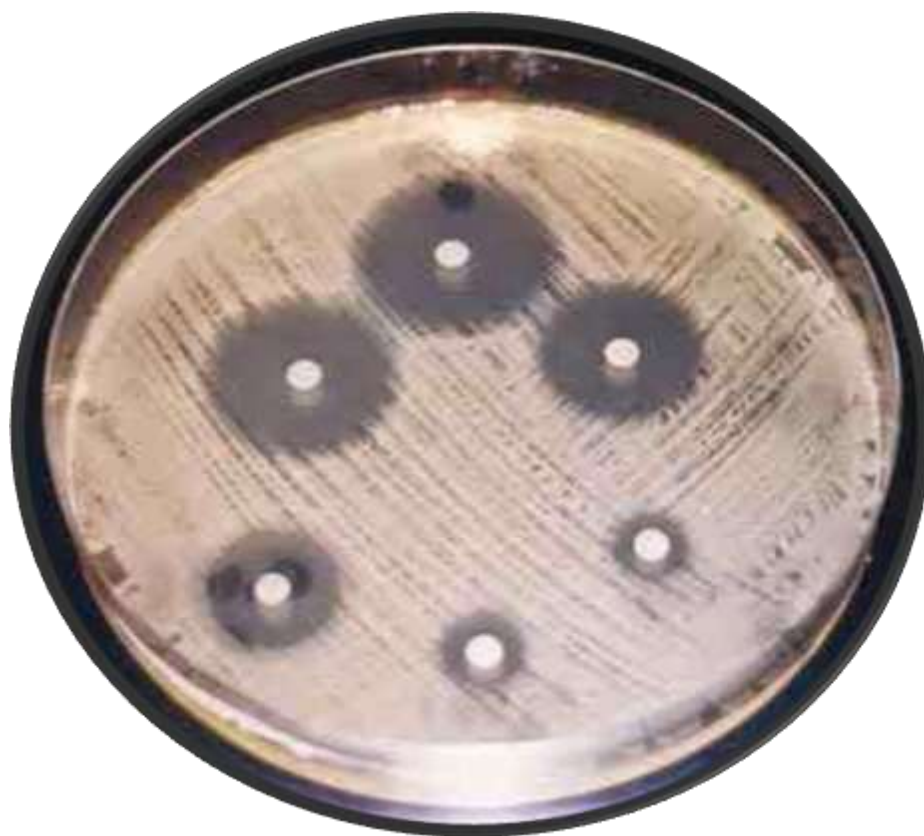
### REALIZACIÓN DEL ANTIBIOGRAMA



#### DISCOS UTILIZADOS

- ✓ Ceftriaxona
- ✓ Ceftazidima
- ✓ Nitrofurantoina
- ✓ Ciprofloxacina
- ✓ Norfloxacina
- ✓ Ácido nalidixico
- ✓ Cefotaxima
- ✓ Gentamicina
- ✓ Amikacina
- ✓ Cefalotina
- ✓ Ampicilina
- ✓ Ampicilina/sulbactam

Para la realización del antibiograma utilizamos placas de agar Müller- Hinton que fueron inoculadas con aislamiento bacteriano, se prepara el inculo comparando la concentración de 0,5 en la escala de McFarland sembrando con un hisopo estéril, se colocan los discos, después del tiempo de incubación se observan los halos de inhibición de cada antibiótico determinando así la sensibilidad que serán reportados.



### ANEXO 3



AGAR CLDE: Urocultivo de orina, germen aislado *E. coli*