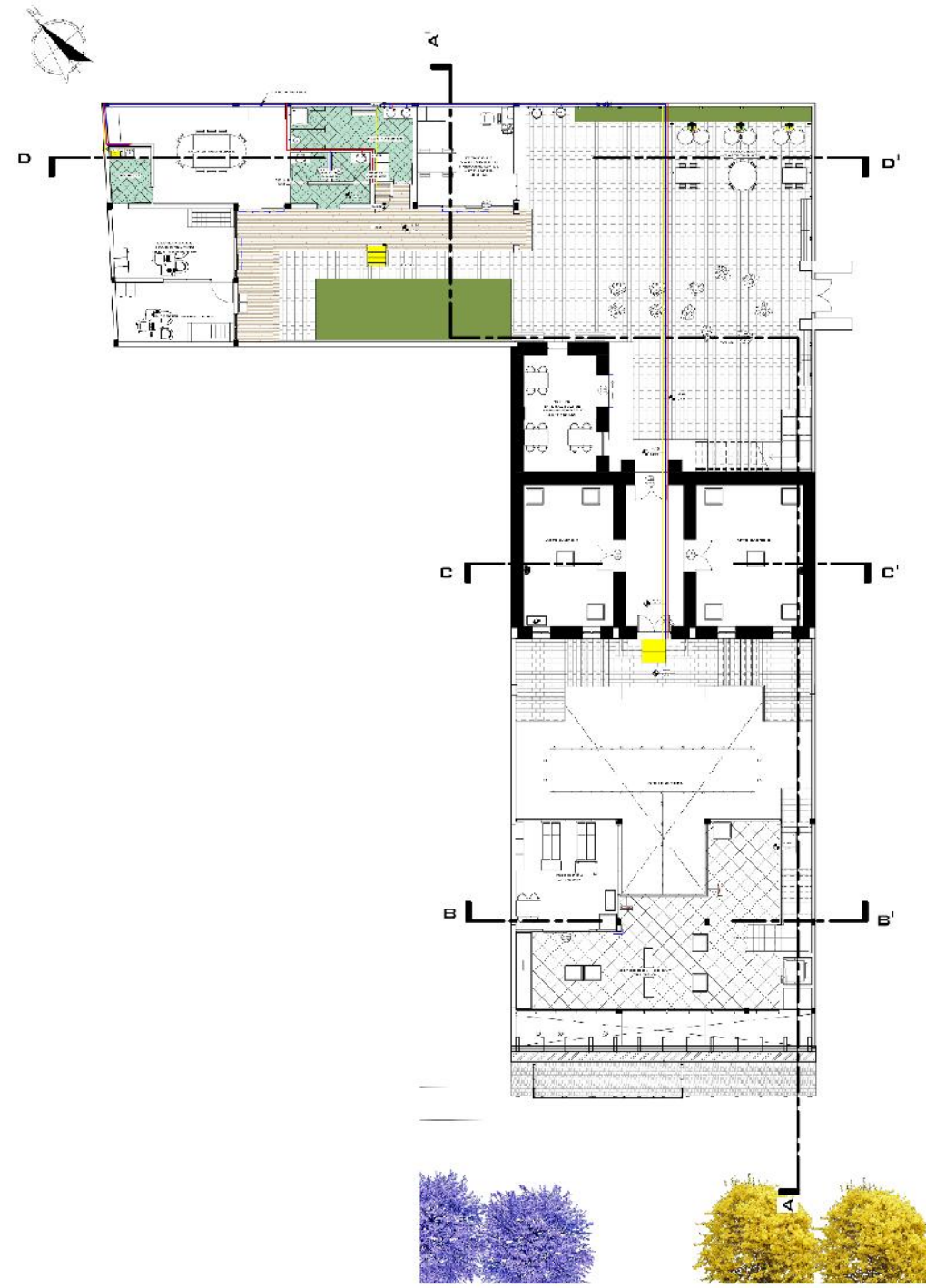
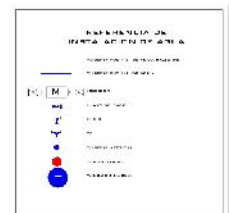


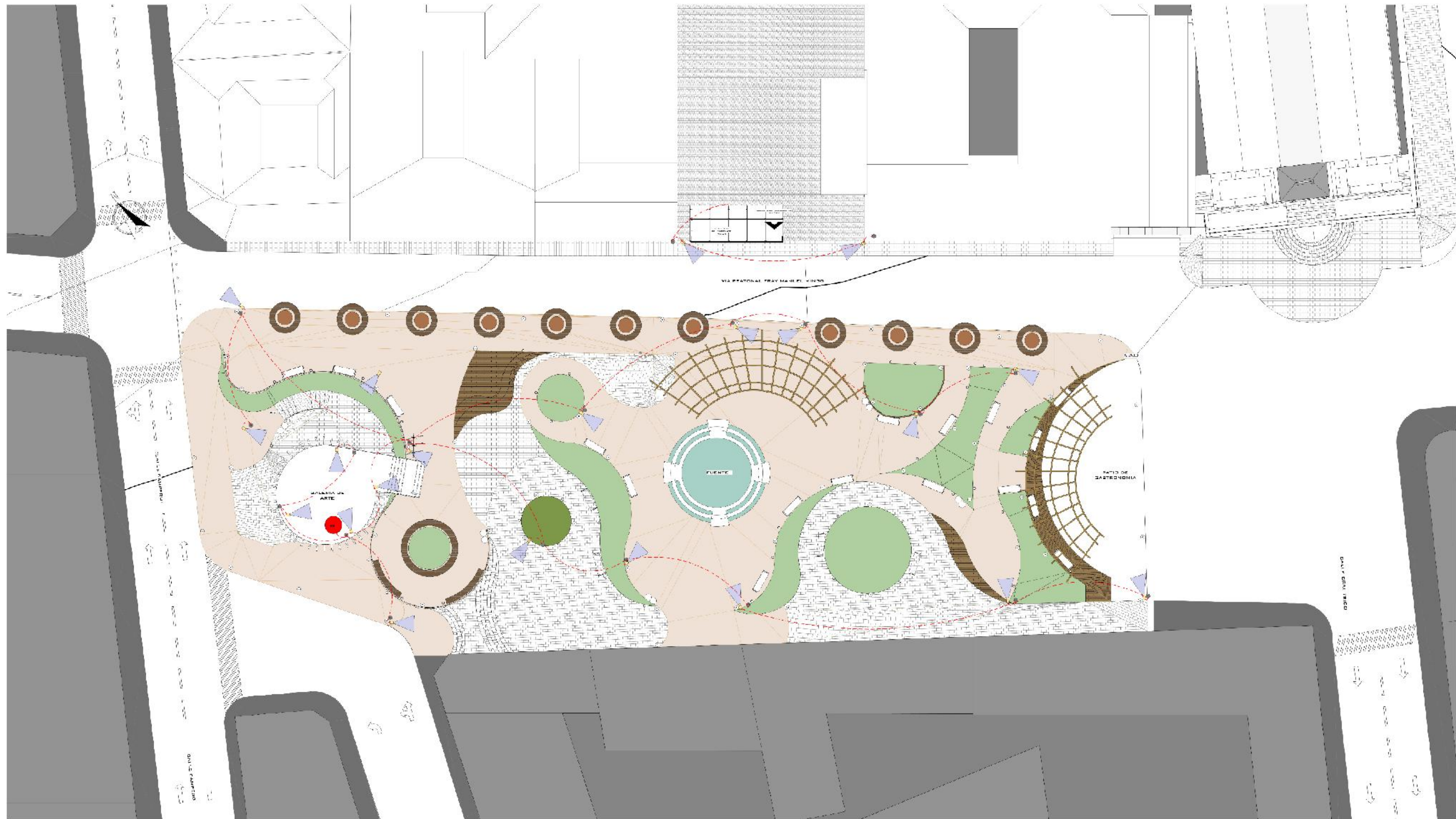
1 INST. AGUA PAR PRIMER PLANTA
1:3 ESC. 1:100



2 INST. AGUA GAS PRIMER PLANTA
1:2 ESC. 1:100







1. INST. CAMARAS DE SEGURIDAD EXTERIOR
Escala: 1:100

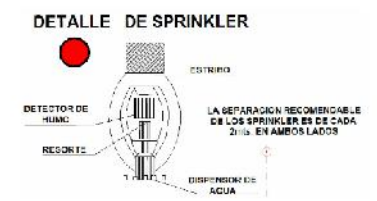




1 INS. CONTRA INCENDIOS PLANTA BAJA
12/02/2017

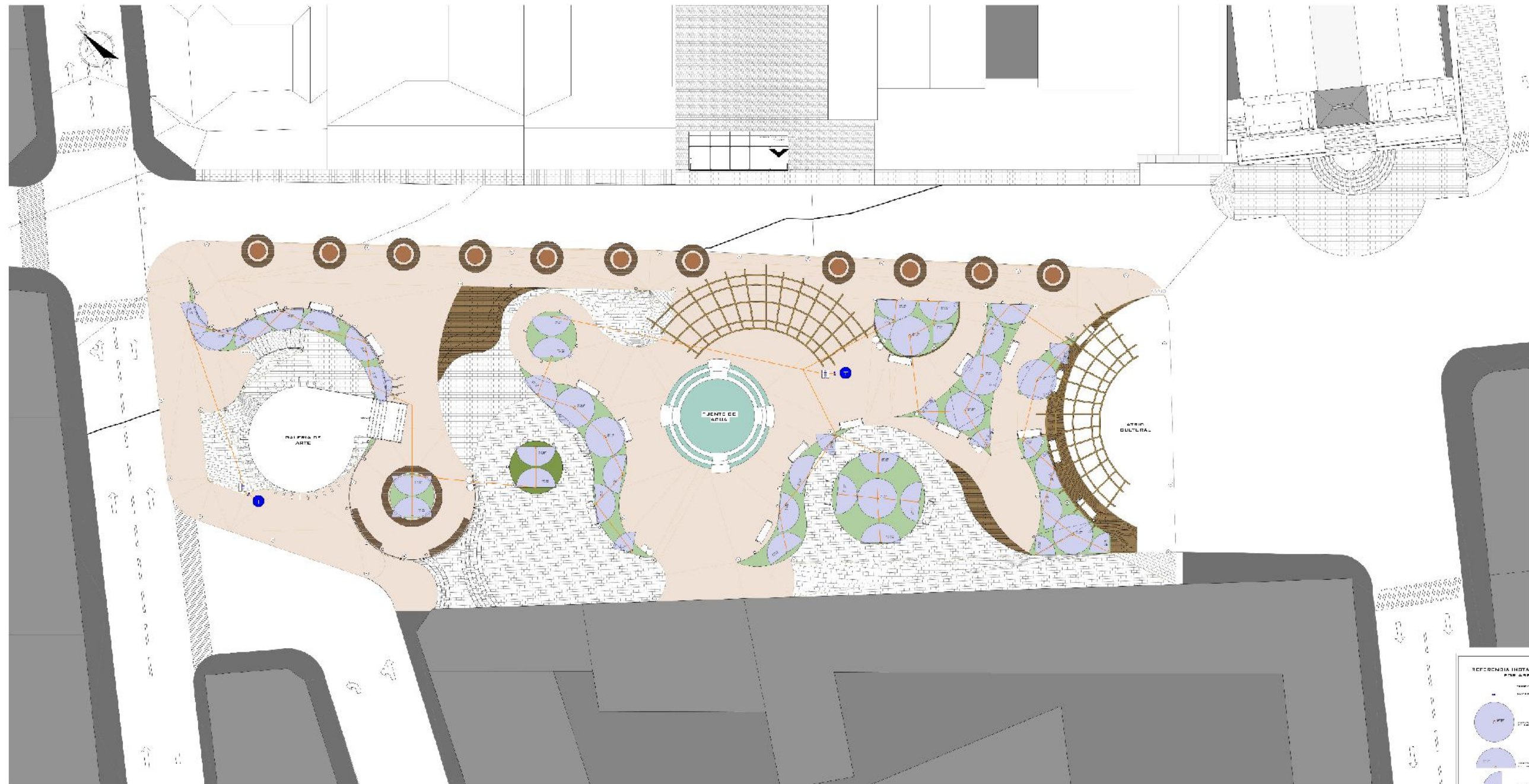
2 INS. CONTRA INCENDIOS PRIMER PLANTA
13/02/2017

3 INS. CONTRA INCENDIOS SEGUNDA PLANTA
13/02/2017

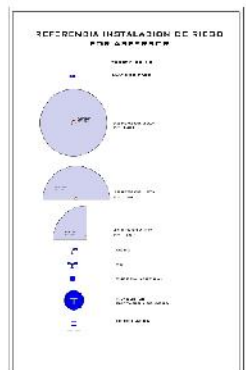


LEYENDA ALABRA CONTRA INCENDIOS

●	Detector de humo
■	Detector de temperatura
■	Detector de ionización
■	Detector de fotoionización
■	Detector de radiación
■	Detector de ultrasonido
■	Detector de infrarrojo
■	Detector de microondas
■	Detector de radar
■	Detector de láser
■	Detector de ultravioleta
■	Detector de infrarrojo lejano
■	Detector de infrarrojo cercano
■	Detector de infrarrojo medio
■	Detector de infrarrojo lejano lejano
■	Detector de infrarrojo lejano lejano lejano
■	Detector de infrarrojo lejano lejano lejano lejano
■	Detector de infrarrojo lejano lejano lejano lejano lejano



1 INST. RIEGO POR ASPERSOR
1:5 ESC. 1:130



ASPERSOR DE 200° 100' 00" BOMBA DE AGUA MANILLA DE 11/2"



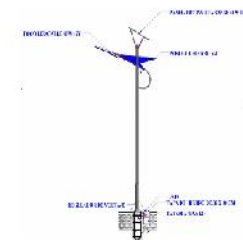
1. INST. ILUMINACION EXTERIOR
17.002.11.100

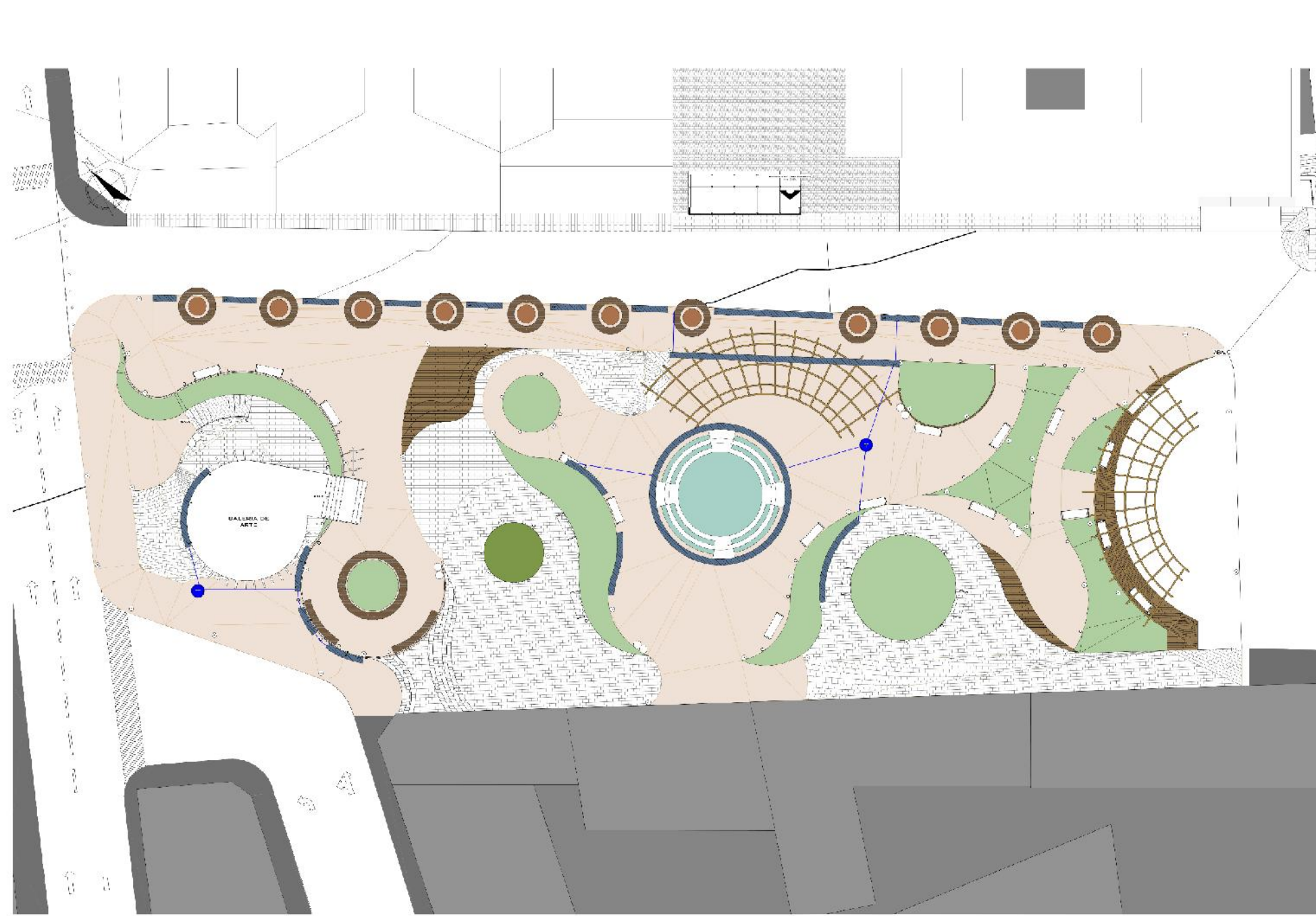


ILUMINACION
CUM BIPOLAR
POTENCIALE
2.5 W. 110 V. 50 W.

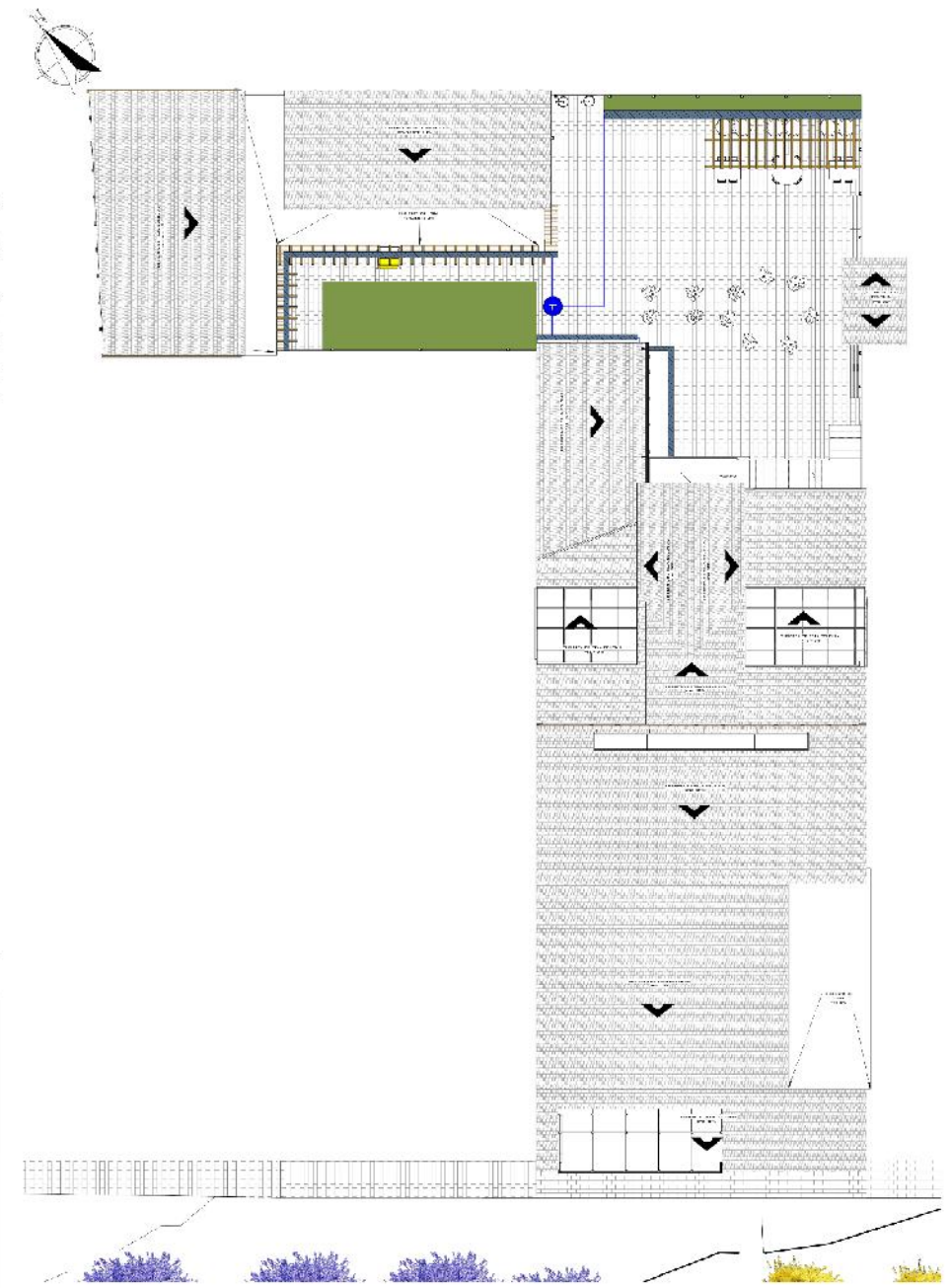


ILUMINACION CUM BIPOLAR POTENCIALE
2.5 W. 110 V. 50 W.

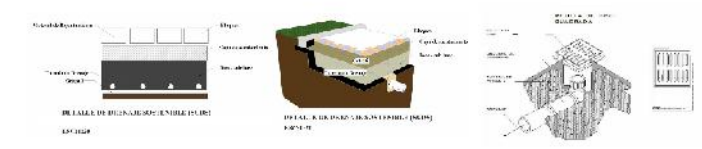




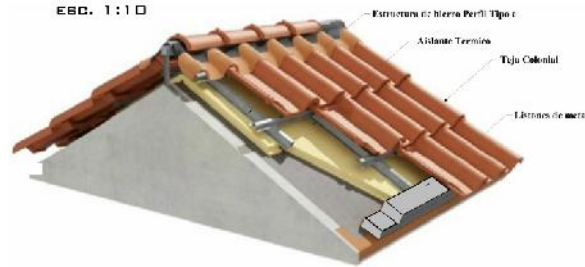
1. INST. CAPTACION DE AGUA URBANA
1:0 C.A.M. 1:10 A.



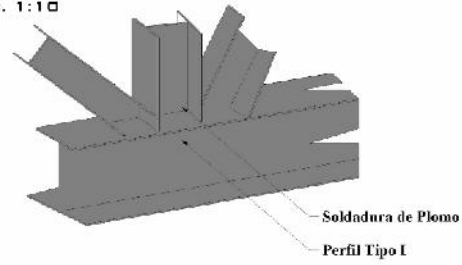
2. INST. CAPTACION DE AGUA ARQUITECTONICA
1:0 C.A.M. 1:10 A.



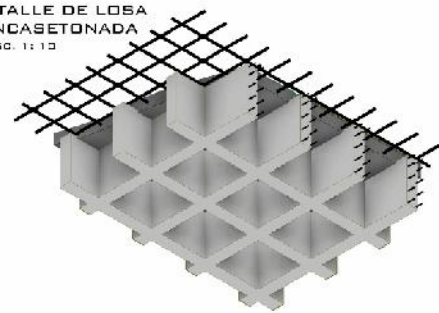
DETALLE CONSTRUCTIVO CUBIERTA DE TEJA COLONIAL
ESC. 1:10



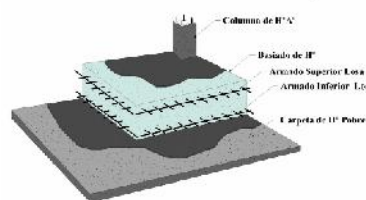
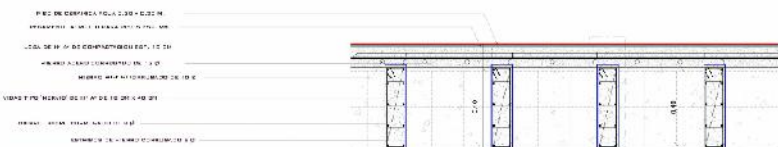
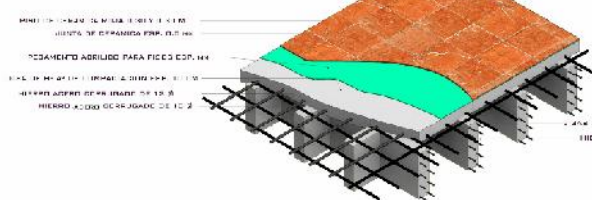
DETALLE CONSTRUCTIVO UNION BORDAS-PERFILES METÁLICOS TIPO I
ESC. 1:10



DETALLE DE LOSA ENCASIONADA
ESC. 1:10



DETALLE DE LOSA ENCASIONADA
ESC. 1:10



DETALLE CONSTRUCTIVO DE LOSA RADIER
ESC. 1:20

VIGAS DE H⁹⁰ + ACABADO DE MADERA

LOSA ENCASIONADA CON COMPLEMENTOS DE PLASTOFORMA

BARANDA DE VIDRIO + CARPINTERIA DE ALUMINIO

GRADAS DE H⁹⁰ + PORCELANATO BLANCO
ZAPATAS DE H⁹⁰
MURO DE CERRAMIENTO LADRILLO CHAPADO
+ REVOQUE INTERIOR DE CEMENTO
+ YESO + PINTURA BLAND MATE

LOSA DE BIMENTACION CICLOPEA

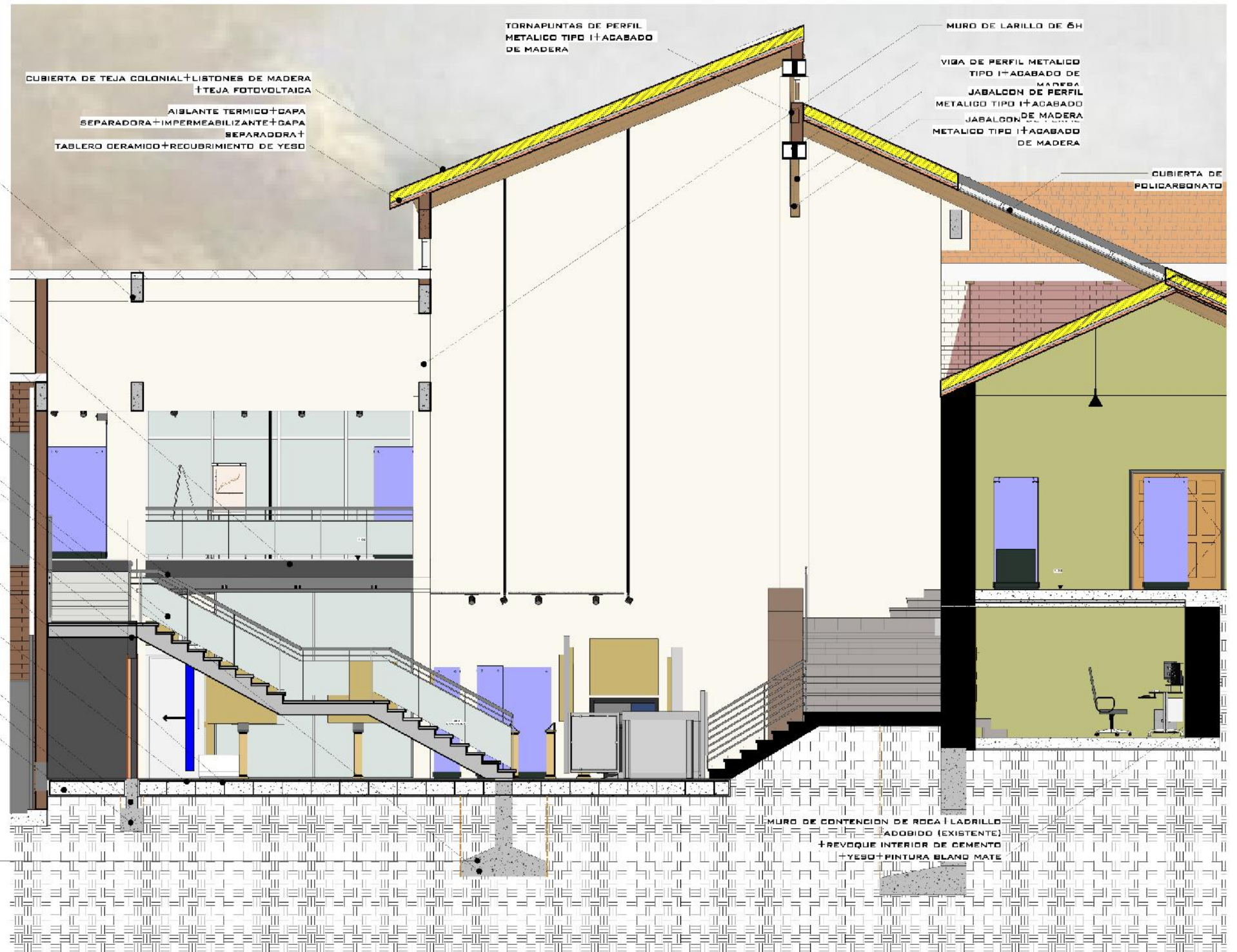
CARPETA DE NIVELACION DE H⁹⁰
+ PISO DE PORCELANATO DE 1.60*1.00 MARMOLADO

ENCADENADO E H⁹⁰

ARMAZÓN DE H⁹⁰

LOSA RADIER DE H⁹⁰

TIERRA DE COMPACTADO



CUBIERTA DE TEJA COLONIAL + LISTONES DE MADERA
+ TEJA FOTOVOLTAICA
AISLANTE TÉRMICO + CAPA SEPARADORA + IMPERMEABILIZANTE + CAPA SEPARADORA + TABLERO CERÁMICO + RECUBRIMIENTO DE YESO

TORNAPUNTAS DE PERFIL METÁLICO TIPO I + ACABADO DE MADERA

MURO DE LADRILLO DE 6H

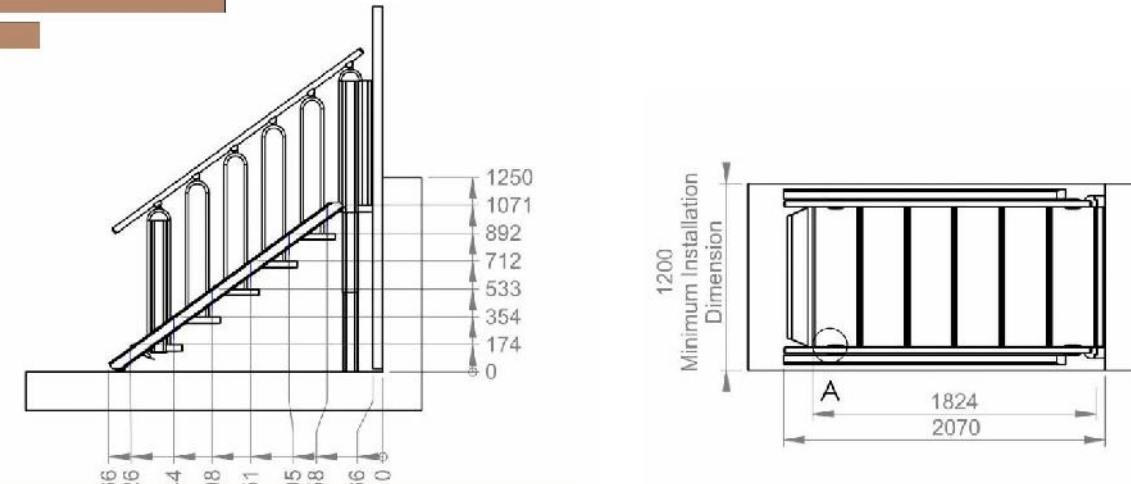
VIGA DE PERFIL METÁLICO TIPO I + ACABADO DE MADERA
JABALCÓN DE PERFIL METÁLICO TIPO I + ACABADO DE MADERA
JABALCÓN DE MADERA METÁLICO TIPO I + ACABADO DE MADERA

CUBIERTA DE POLICARBONATO

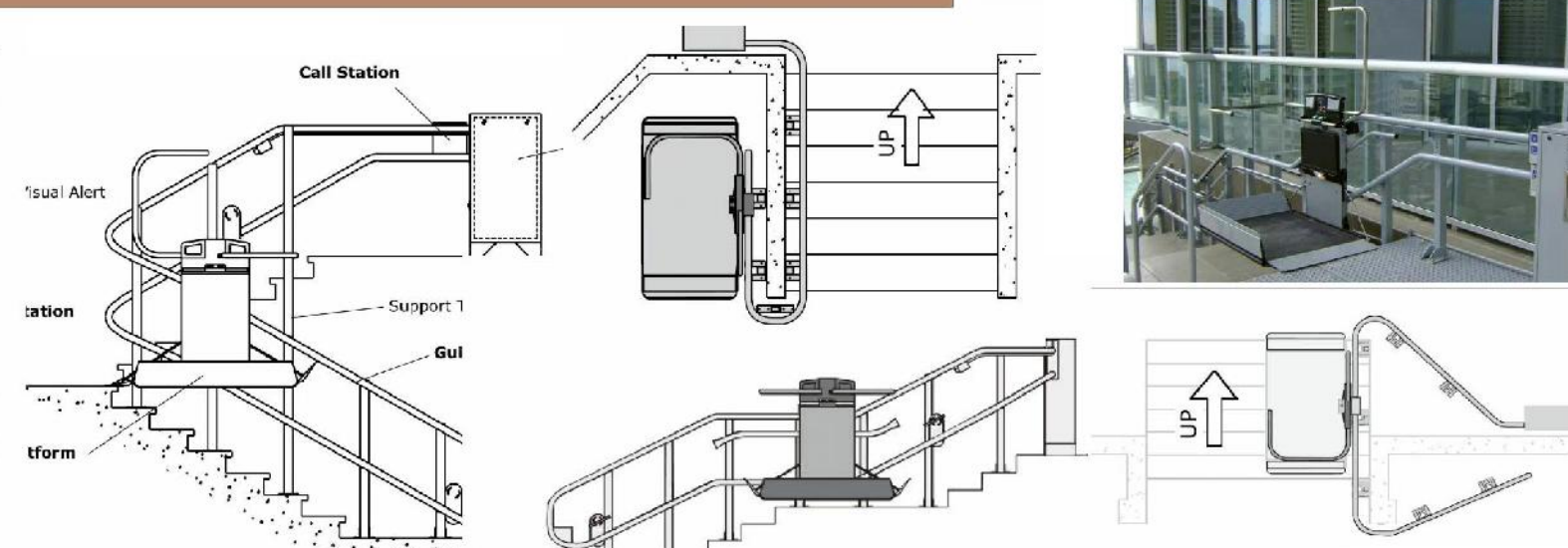
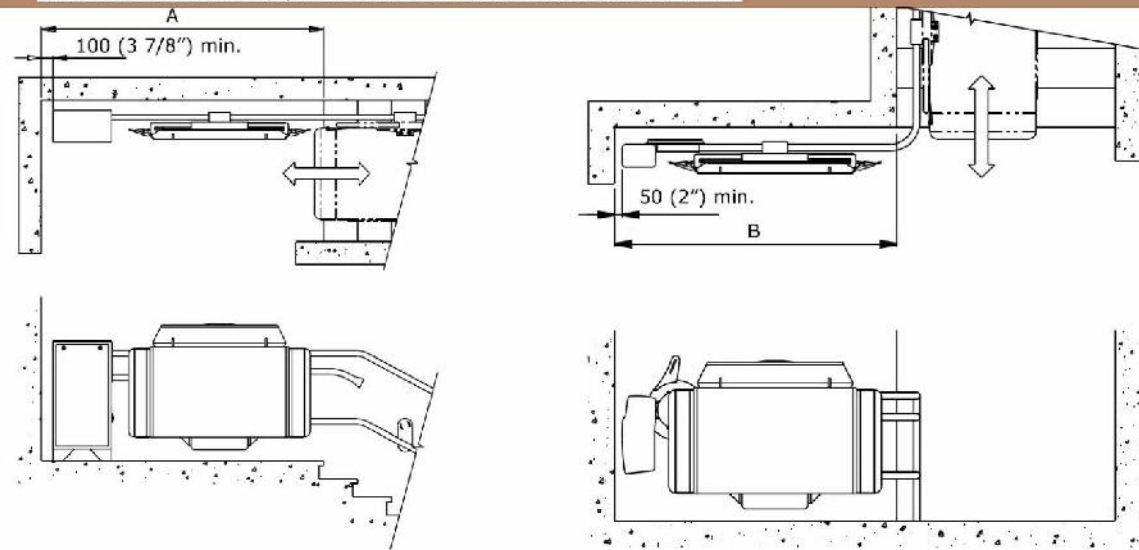
MURO DE CONTENCIÓN DE ROCA + LADRILLO ADOBIDO (EXISTENTE)
+ REVOQUE INTERIOR DE CEMENTO
+ YESO + PINTURA BLAND MATE

CORTE DEL BORDO
ESC. 1:25

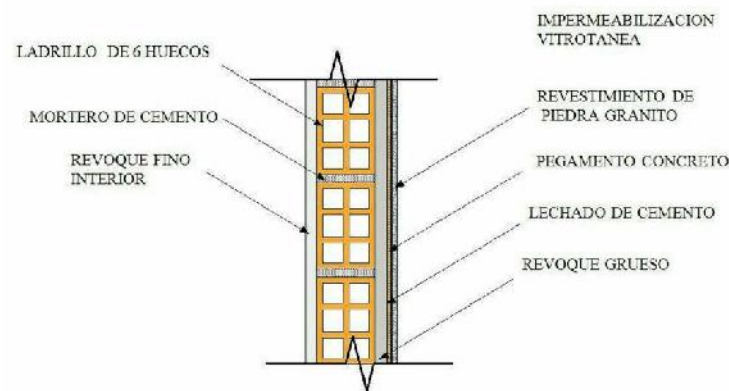
DETALLE ELEMENTOS ARQUITECTONICOS INCLUSIVOS ESCALERA TIPO 1



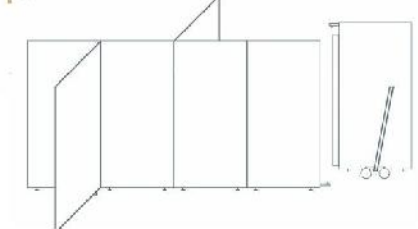
DETALLE ELEMENTOS ARQUITECTONICOS INCLUSIVOS ESCALERA TIPO 2



DETALLES MUROS



Panel con alarma integrada
 Protección invisible: Los paneles "Intrusion Wall" pueden ser equipados con un sistema de vigilancia y seguridad de las obras expuestas. El panel tiene integrado una serie de electrodos que provocan un campo magnético alrededor del panel y de las obras expuestas. La intrusión en este campo magnético pone en marcha una alarma sonora o visual, directamente en la sala, o envía dicha señal al control de seguridad del museo.
 El sistema puede ser configurado en una escala de 5 grados hasta un máximo de 100 mm. de distancia del panel.

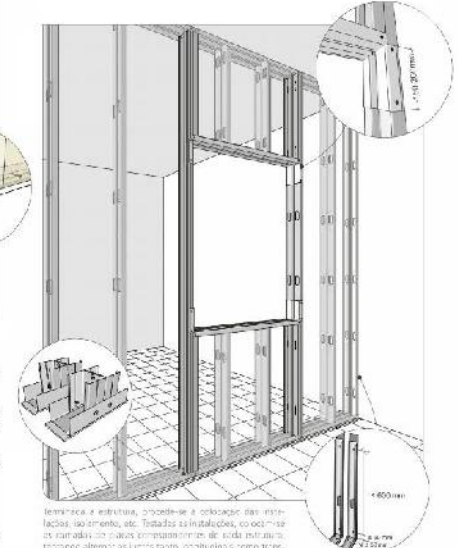
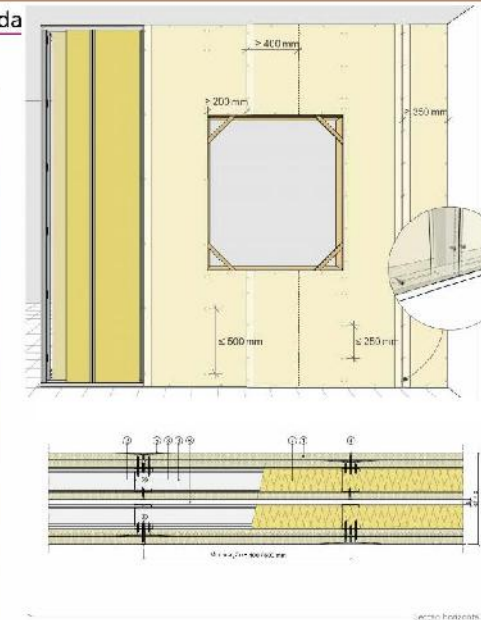


Si su museo expone obras de un alto valor, los paneles "Intrusion Wall" con el complemento perfecto para garantizar las medidas de seguridad.

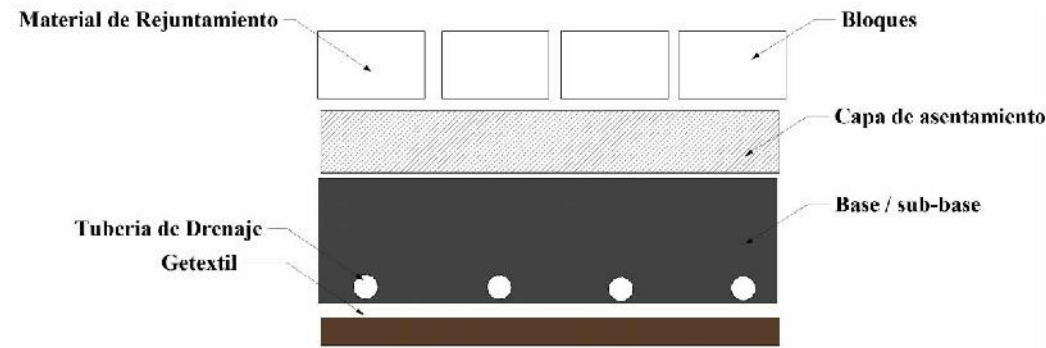
Panel con alarma incorporada



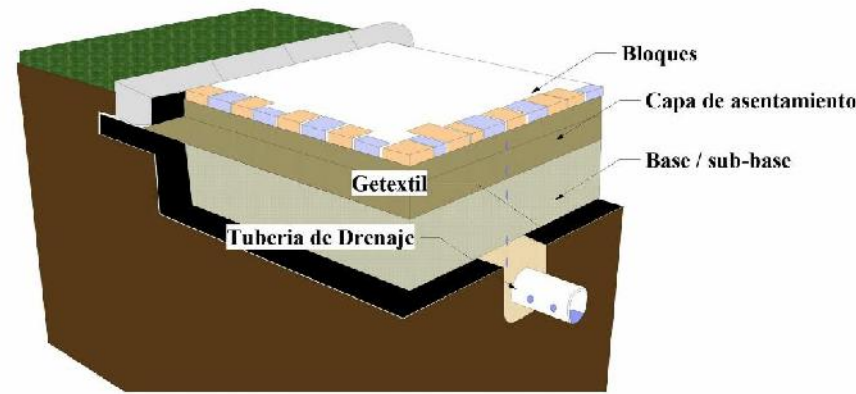
Cuadro de Picasso expuesto en Museo de Arts Contemporáneo de México



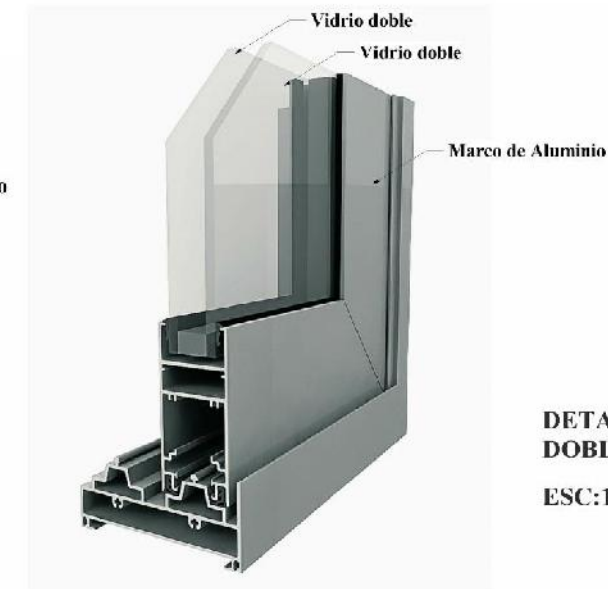
Se muestra a continuación, procedencia y colocación de los materiales, acabados, etc. Todos los materiales, componentes y acabados de cada componente de cada intrusión deben ser suministrados por el fabricante. Asimismo, se debe indicar el tipo de obra, el tipo de obra, el tipo de obra, etc.



DETALLE DE DRENAJE SOSTENIBLE (SUDS)
/ SECTOR ESTACIONAMIENTO
ESC:1:20



DETALLE DE DRENAJE SOSTENIBLE (SUDS)
ESC:1:20



DETALLE DE VENTANA CON VIDRIO DOBLE/
SECTOR AULAS TEORIACA
ESC:1:20

