

# REPORTE FOTOGRÁFICO

## Extracción de las muestras



## Excavación de las calicatas.



## Zona de extracción.

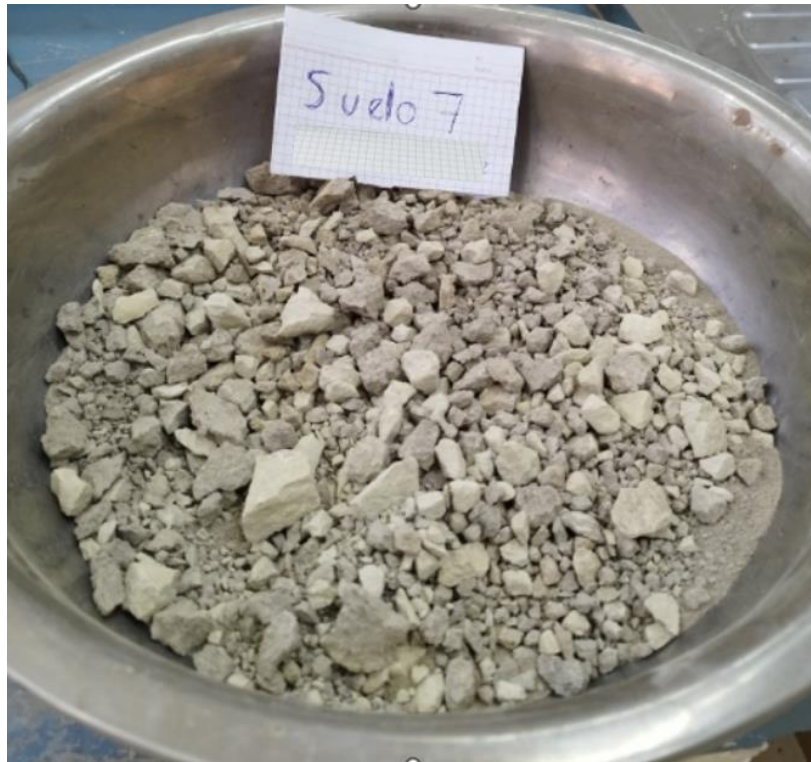


Excavación de calicatas.

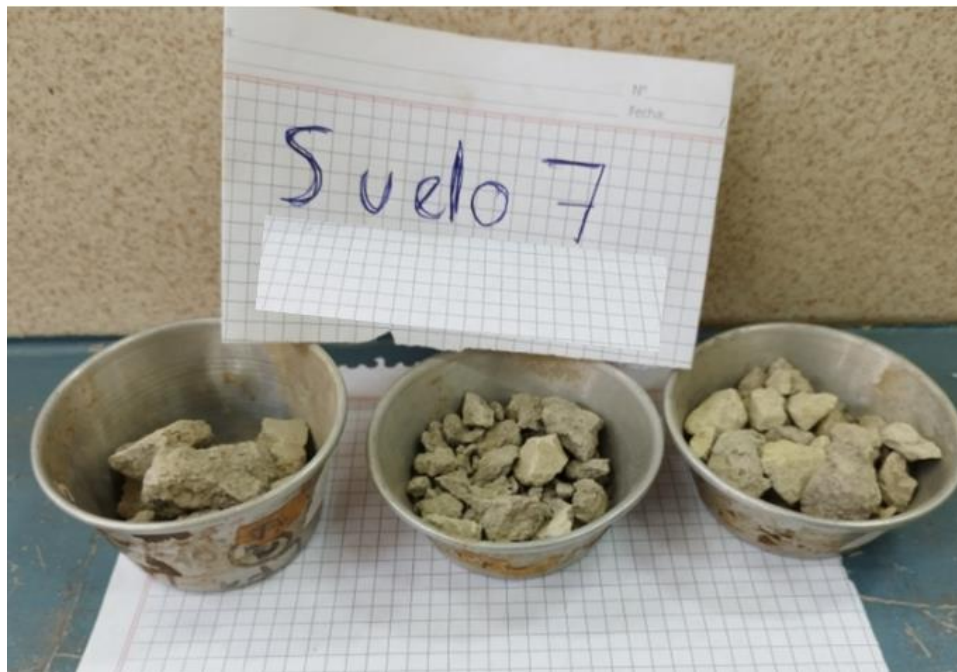


Retiro de muestra.

## Ensayo de Contenido de humedad



Muestra de suelo.

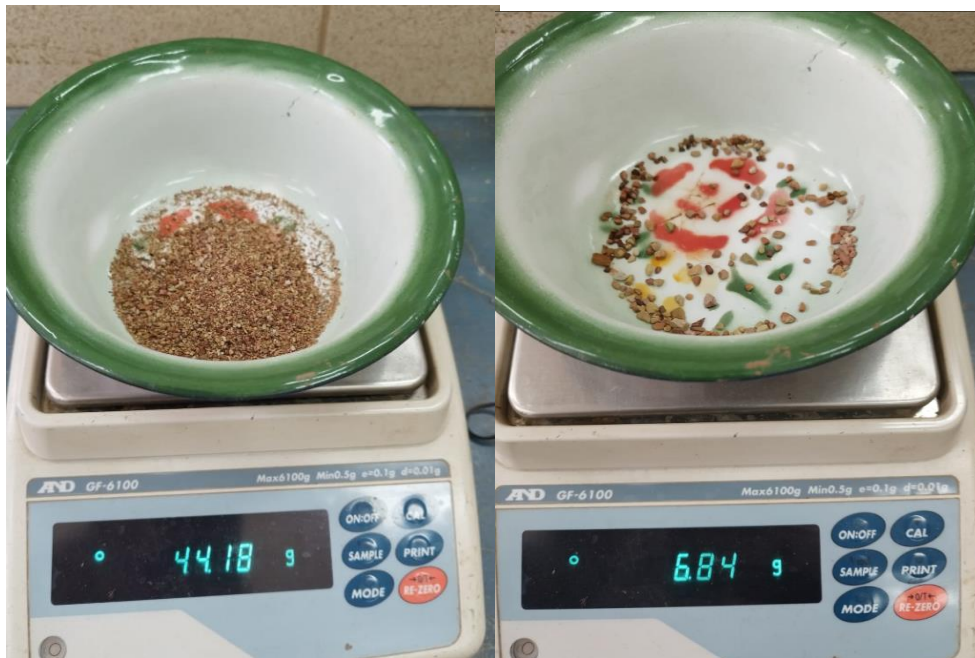


Muestra representativa para determinar su contenido de humedad.

## Ensayo de Granulometría



Método de lavado en suelos finos.



Peso retenido en los tamices.

## Límites de Atterberg



Ensayo de limite liquido determinación de numero de golpes.



Muestra de suelo resultante del número de golpes.



Determinación del límite líquido.

## Ensayo de Compactación



Muestra tamizada antes de la compactación.



Compactación de la muestra.



Rellenado de cinco capas.



Pesando suelo más molde y peso de tara más suelo húmedo para determinar su humedad.



## Ensayo Corte directo

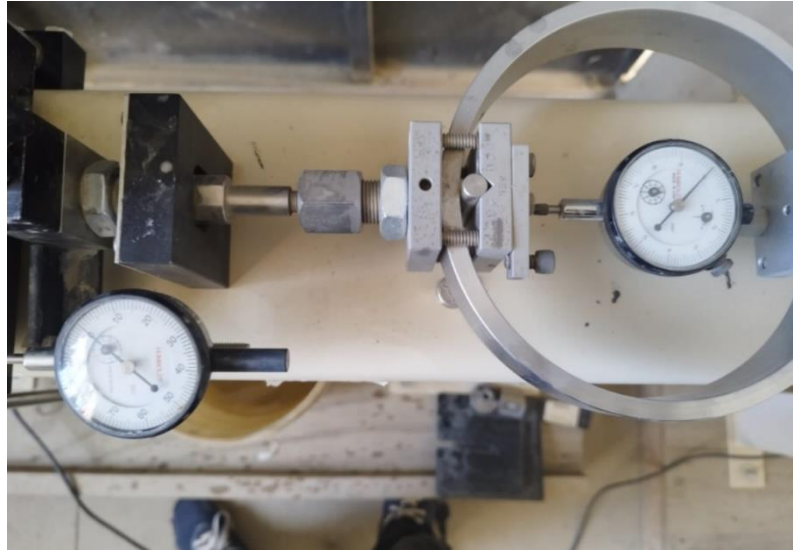


Máquina de corte directo.

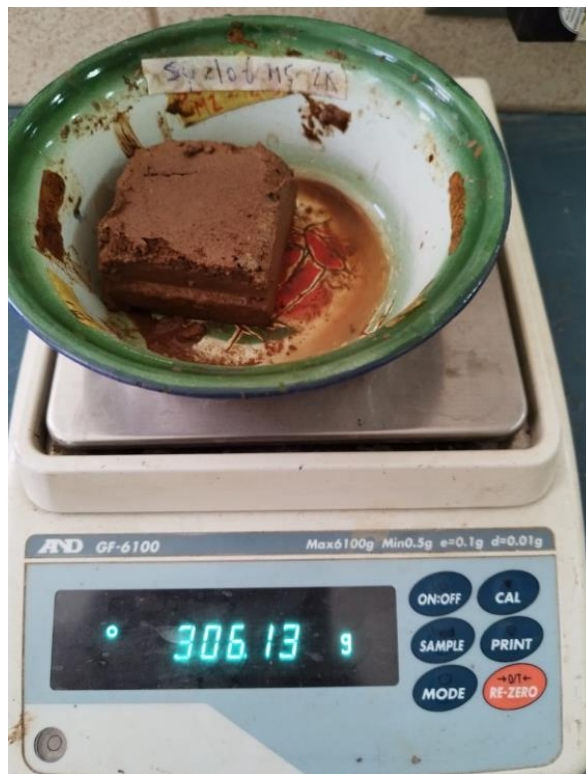


Muestra tallada y calibración de manómetros.





Lectura de manómetros durante el ensayo.



Muestra luego del ensayo.

## Ensayo Compresión no confinada



Máquina de compresión no confinada.



Muestra tallada y colocada en la máquina.



Rotura de la probeta.

