

Elemento	Pos.	Dim.	No.	Esquema (cm)	Long. (cm)	Total (+/- 5%) (kg)
F10	1	40x40	1	[Diagram]	100	100
	2	40x40	1	[Diagram]	100	100
	3	40x40	1	[Diagram]	100	100
	4	40x40	1	[Diagram]	100	100
F11	1	40x40	1	[Diagram]	100	100
	2	40x40	1	[Diagram]	100	100
	3	40x40	1	[Diagram]	100	100
	4	40x40	1	[Diagram]	100	100

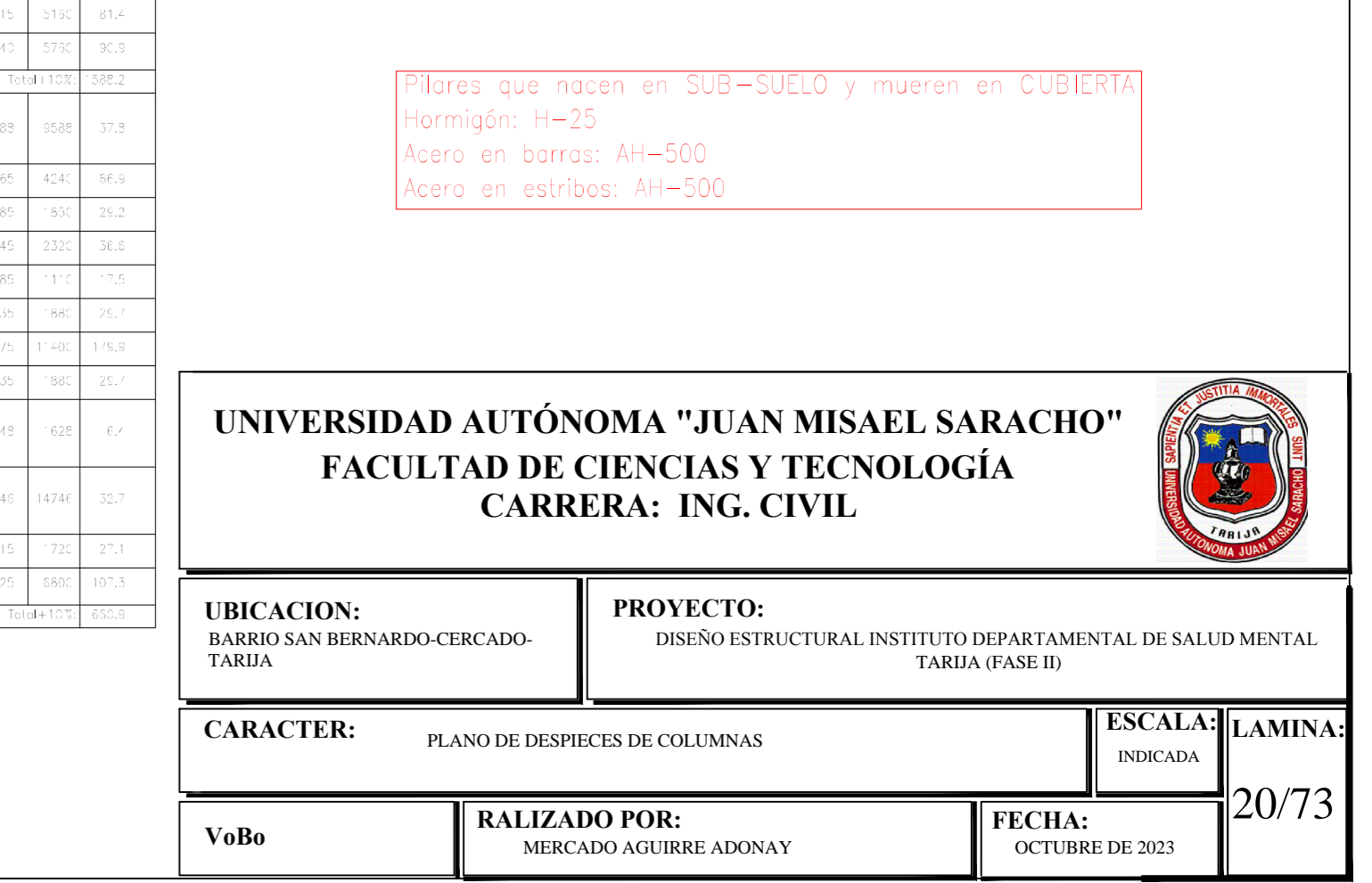
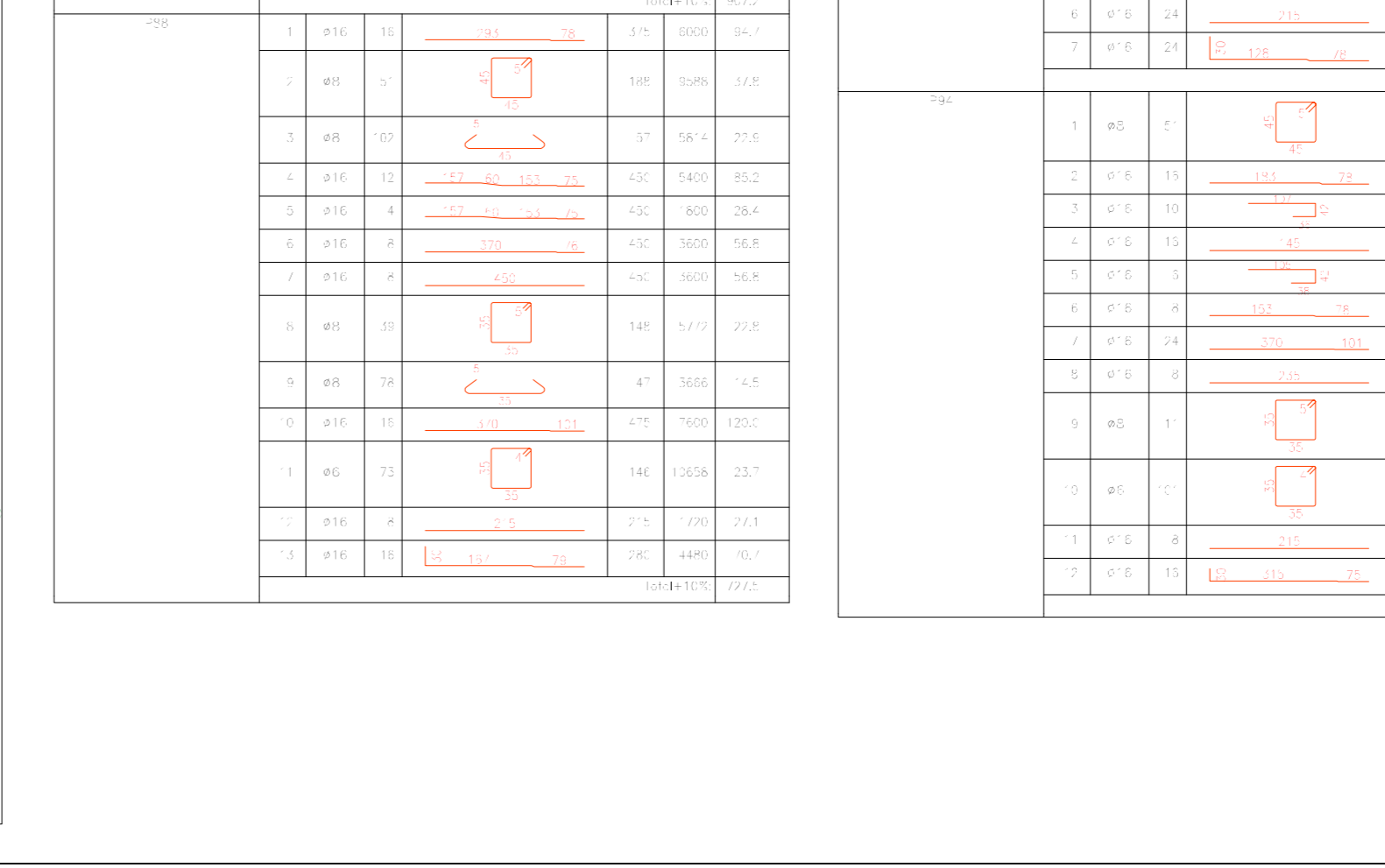
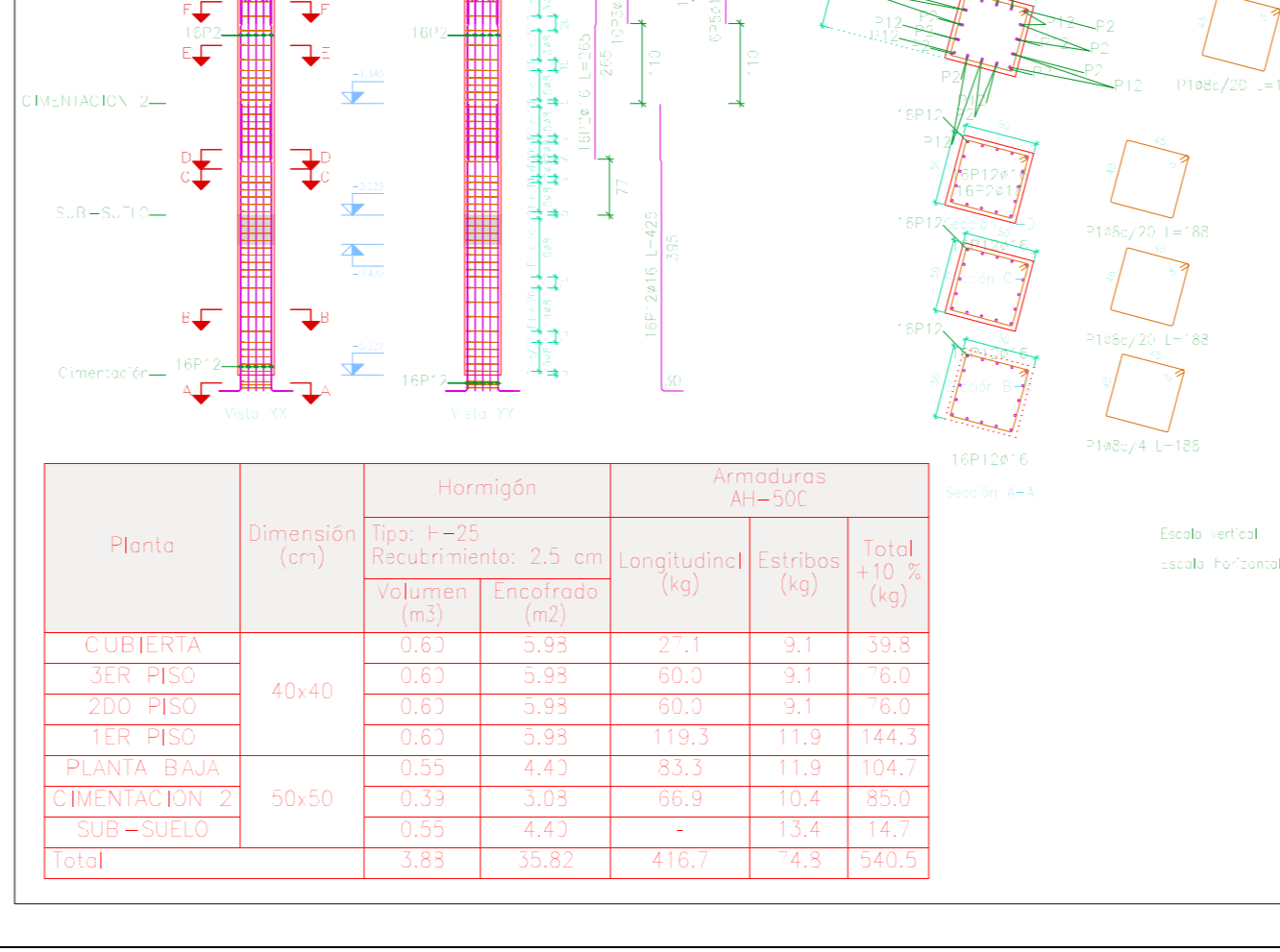
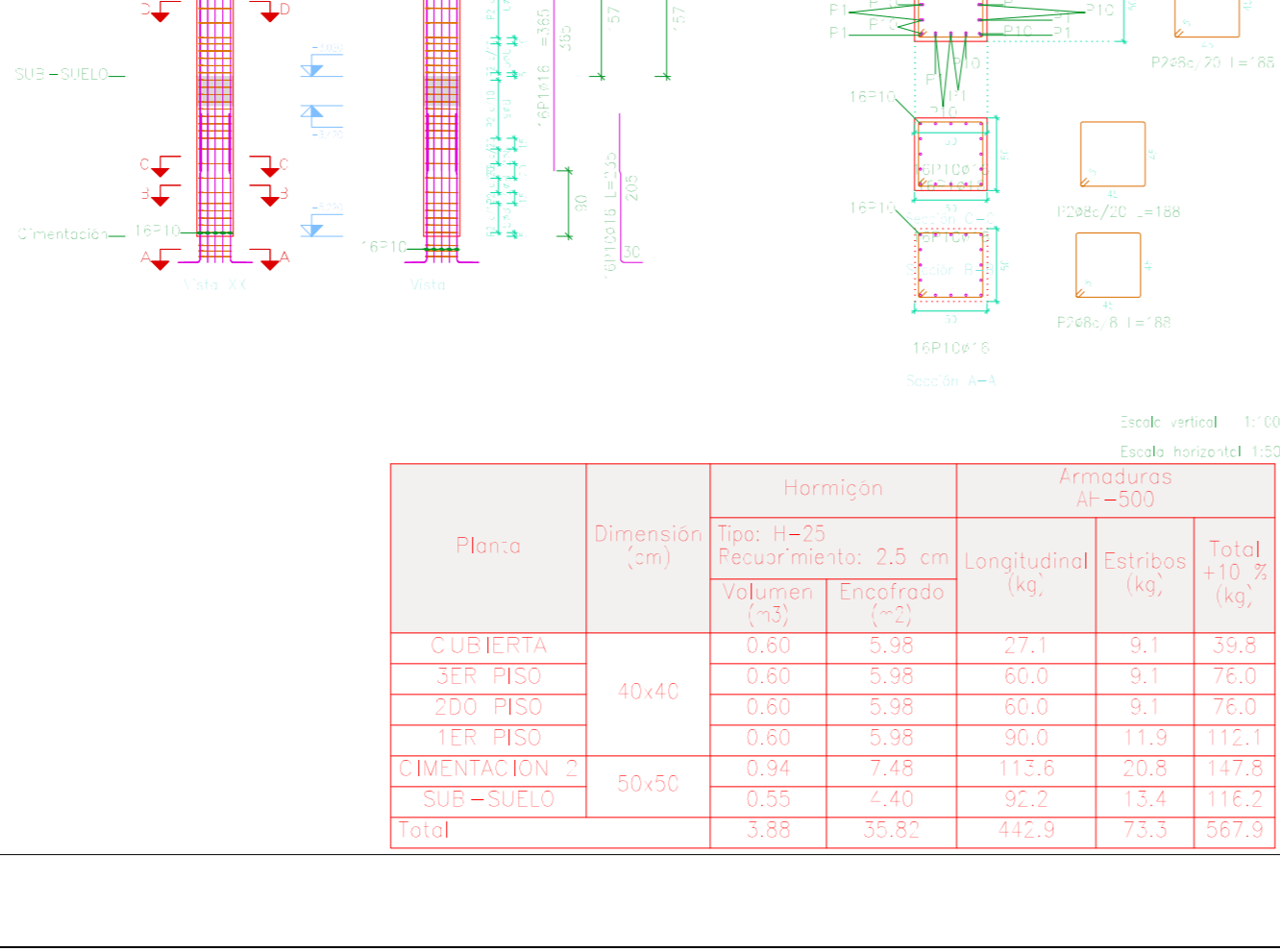
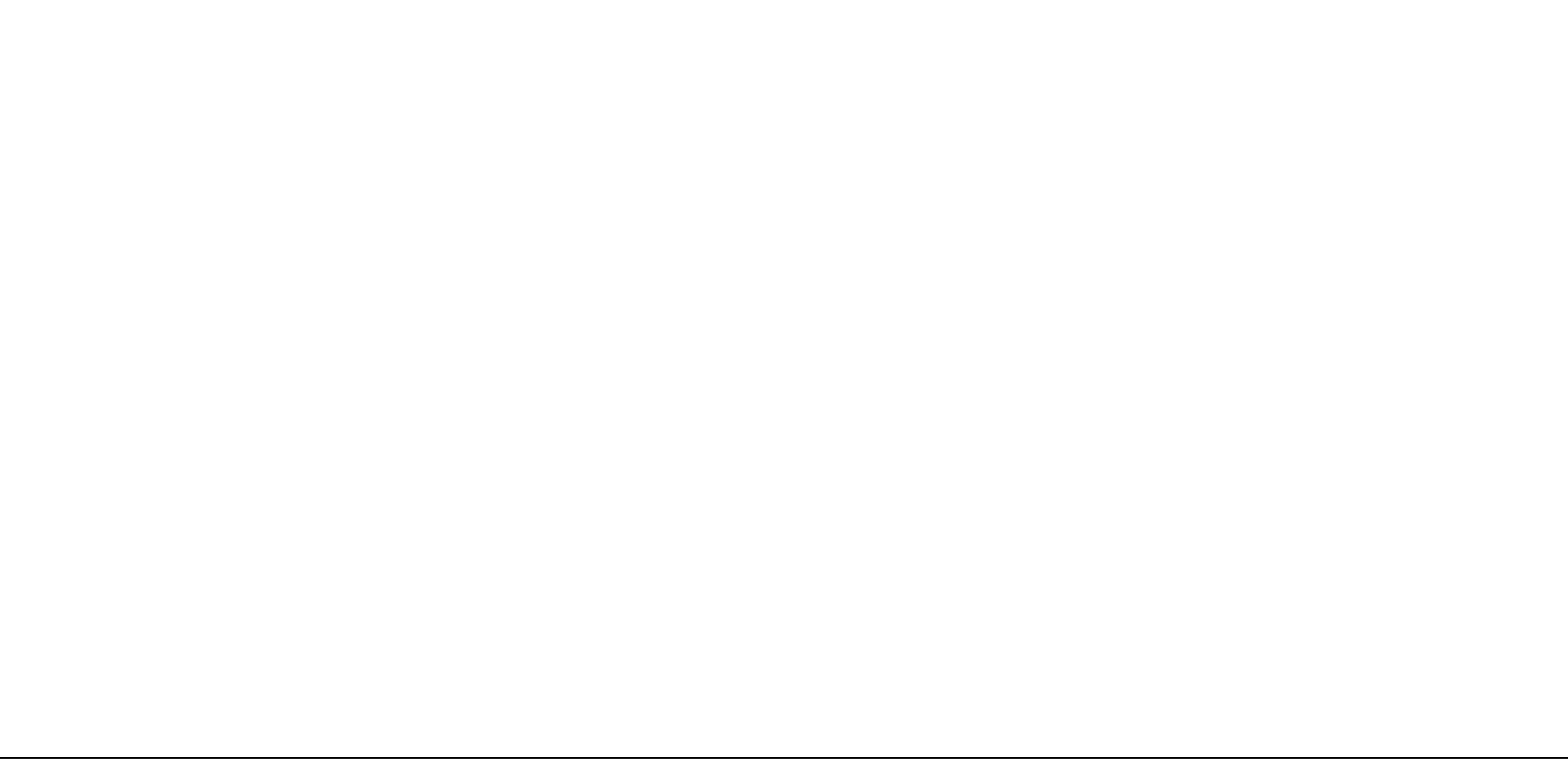
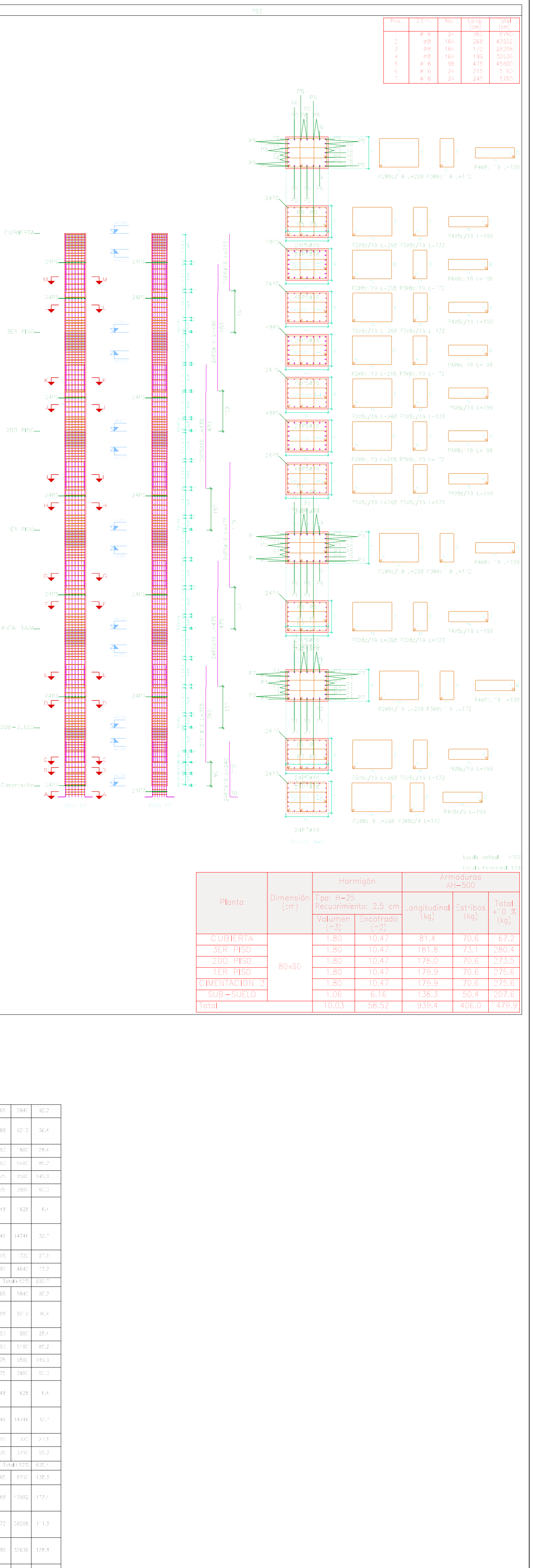
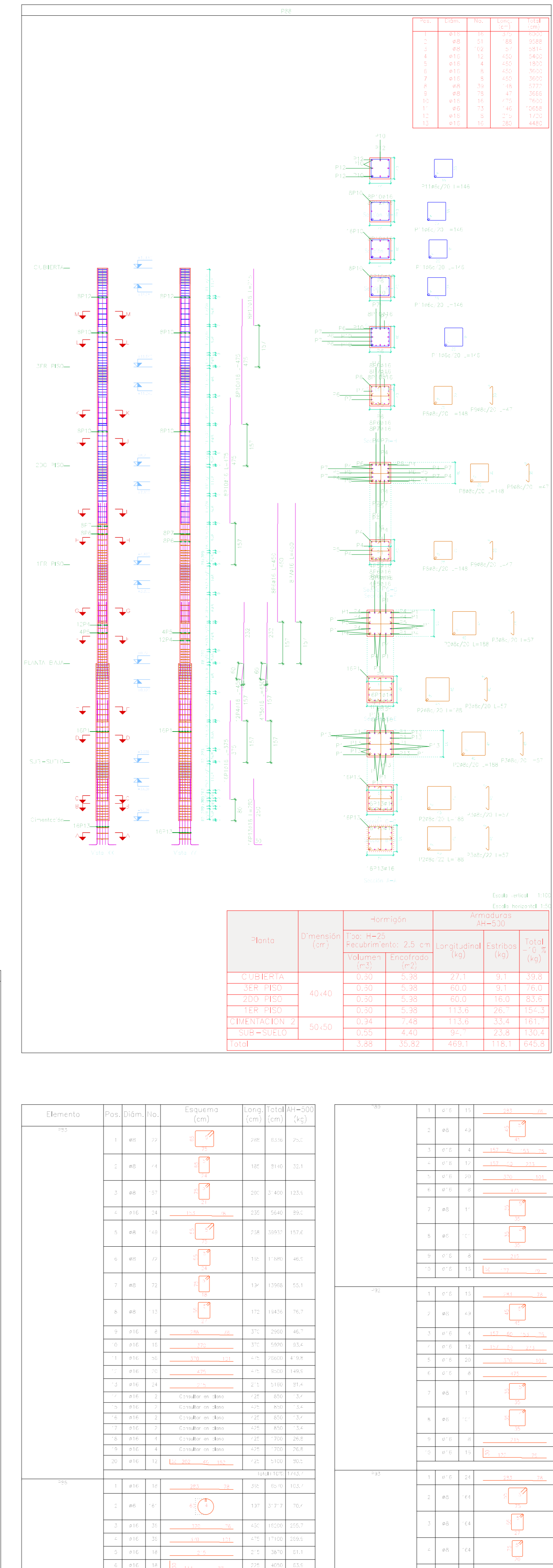
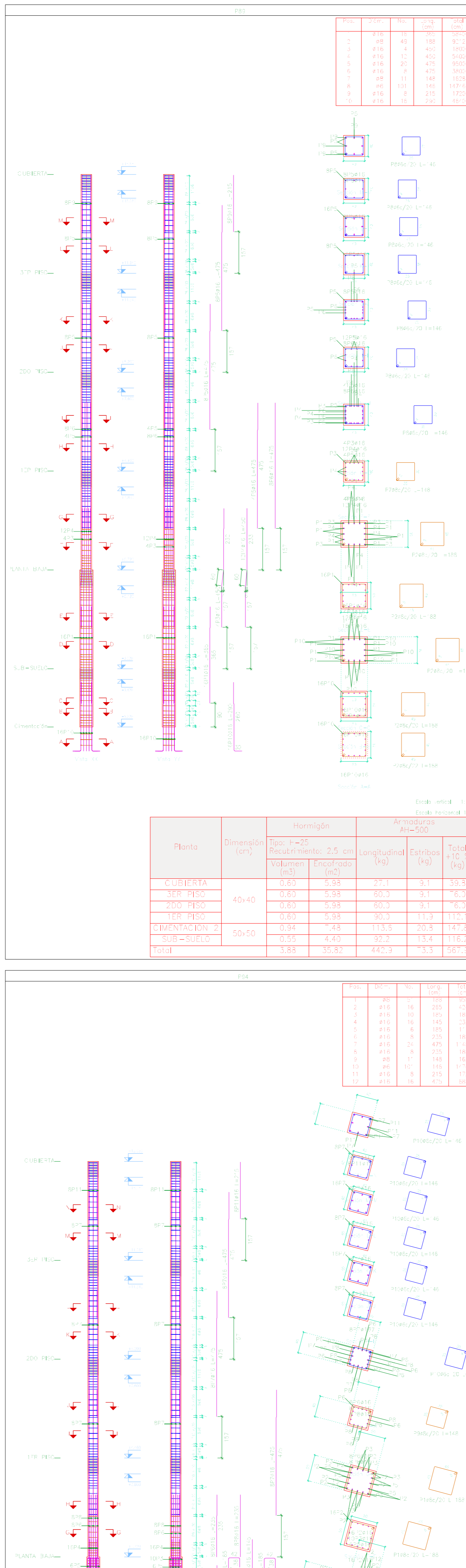
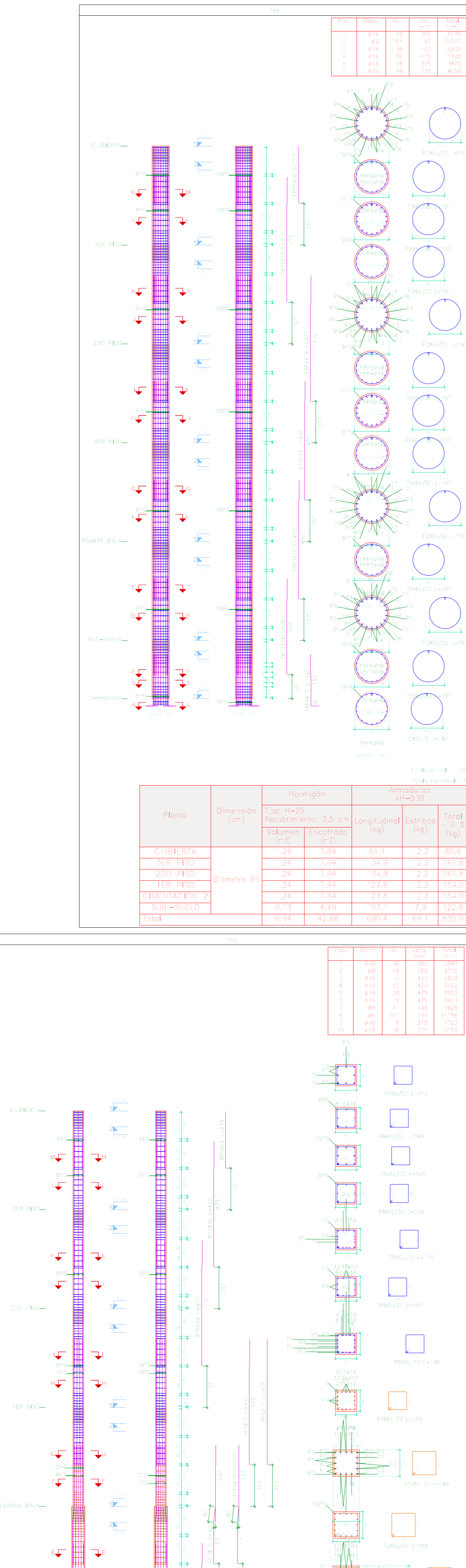
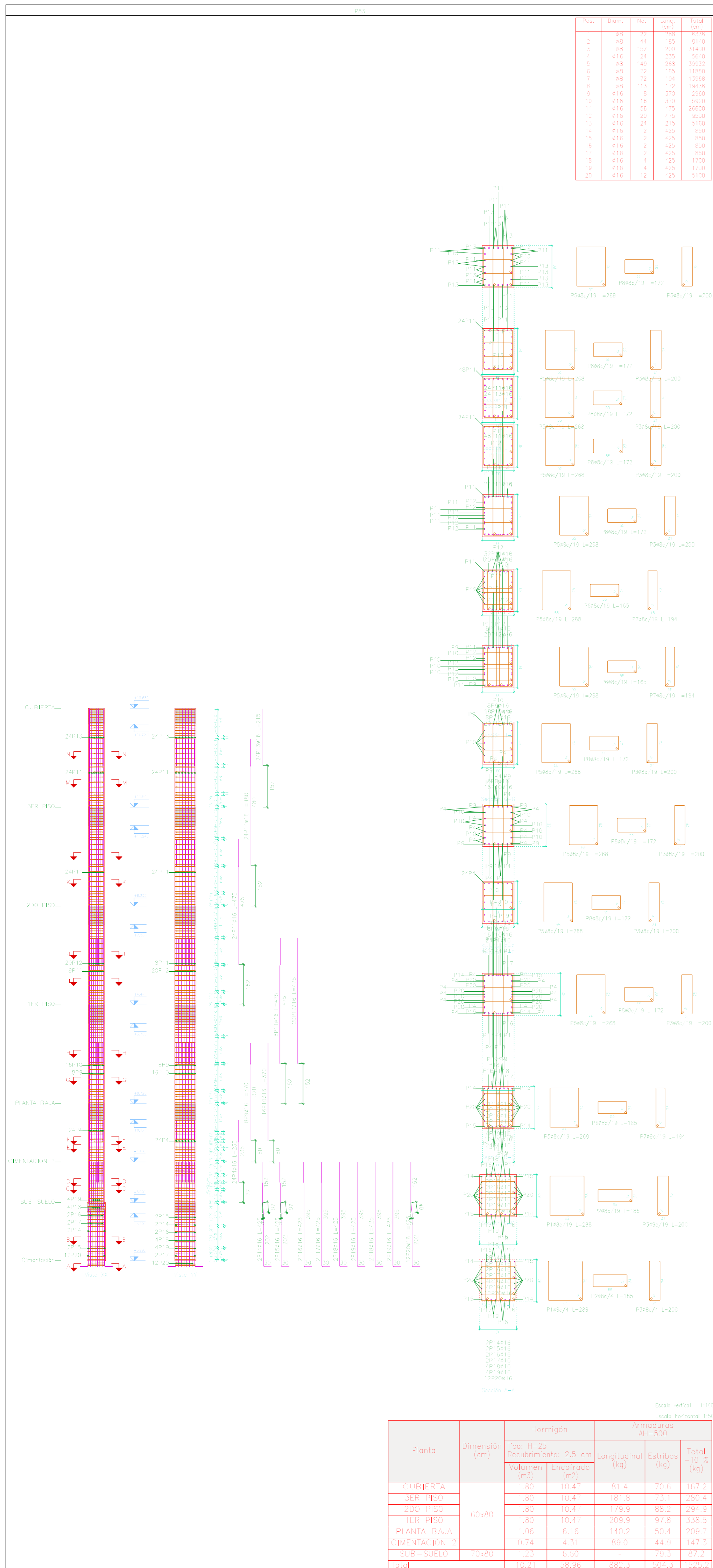
Flores que nacen en SUB-SUELO y mueren en CUBIERTA
Hormigón: H=25
Acero en barras: AH-500
Acero en estribos: AH-500

UNIVERSIDAD AUTÓNOMA "JUAN MISAEL SARACHO"
FACULTAD DE CIENCIAS Y TECNOLOGÍA
CARRERA: ING. CIVIL

UBICACION: BARRIO SAN BERNARDO-CERCADO-TARMA
 PROYECTO: DISEÑO ESTRUCTURAL INSTITUTO DEPARTAMENTAL DE SALUD MENTAL TARRA (IASD)

CARACTER: PLANO DE DESPICES DE COLUMNAS
 ESCALA: LAMINA

VoBo
 REALIZADO POR: MERCADO AGUIRRE ADONAY
 FECHA: OCTUBRE DE 2023
 18/73



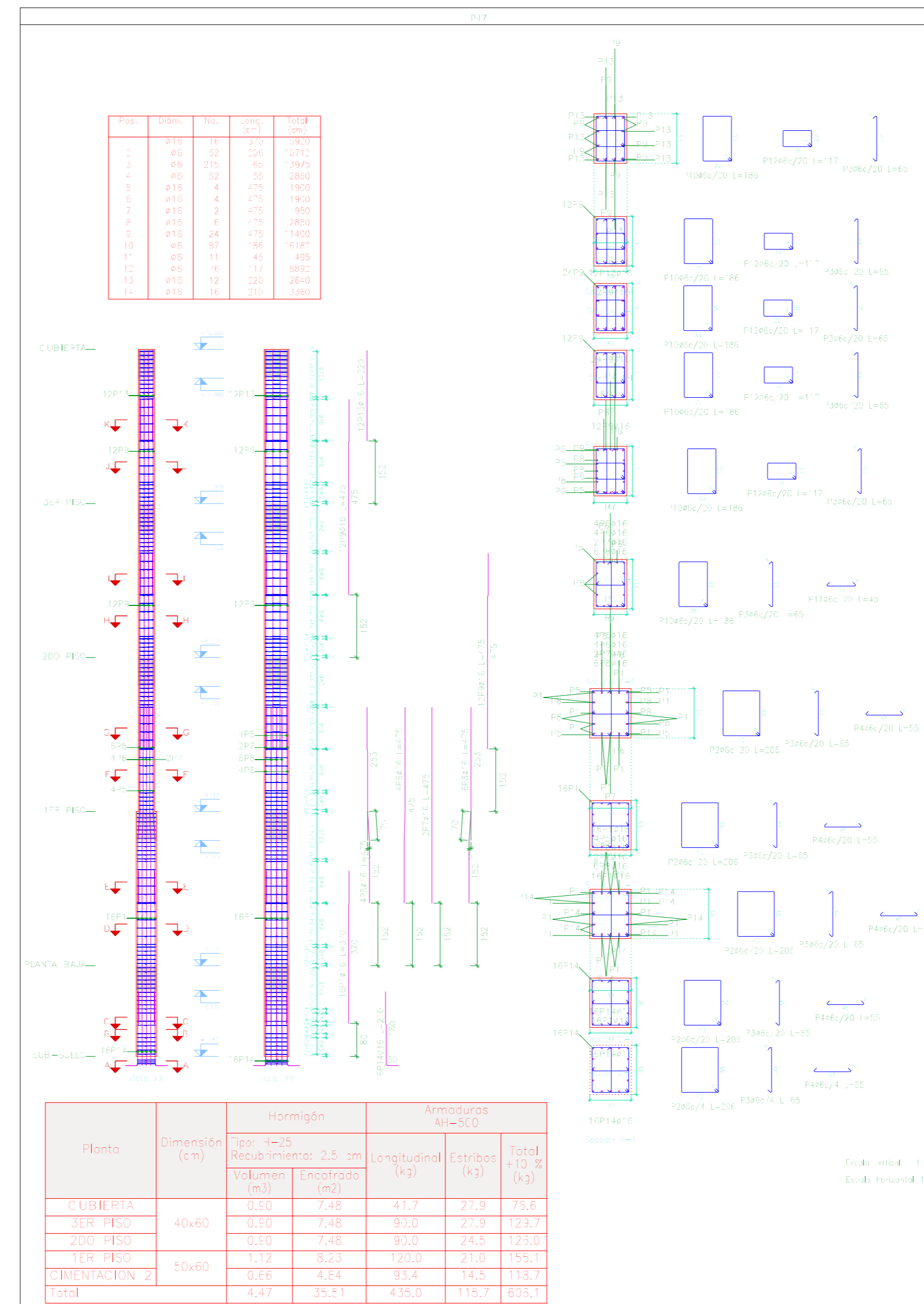
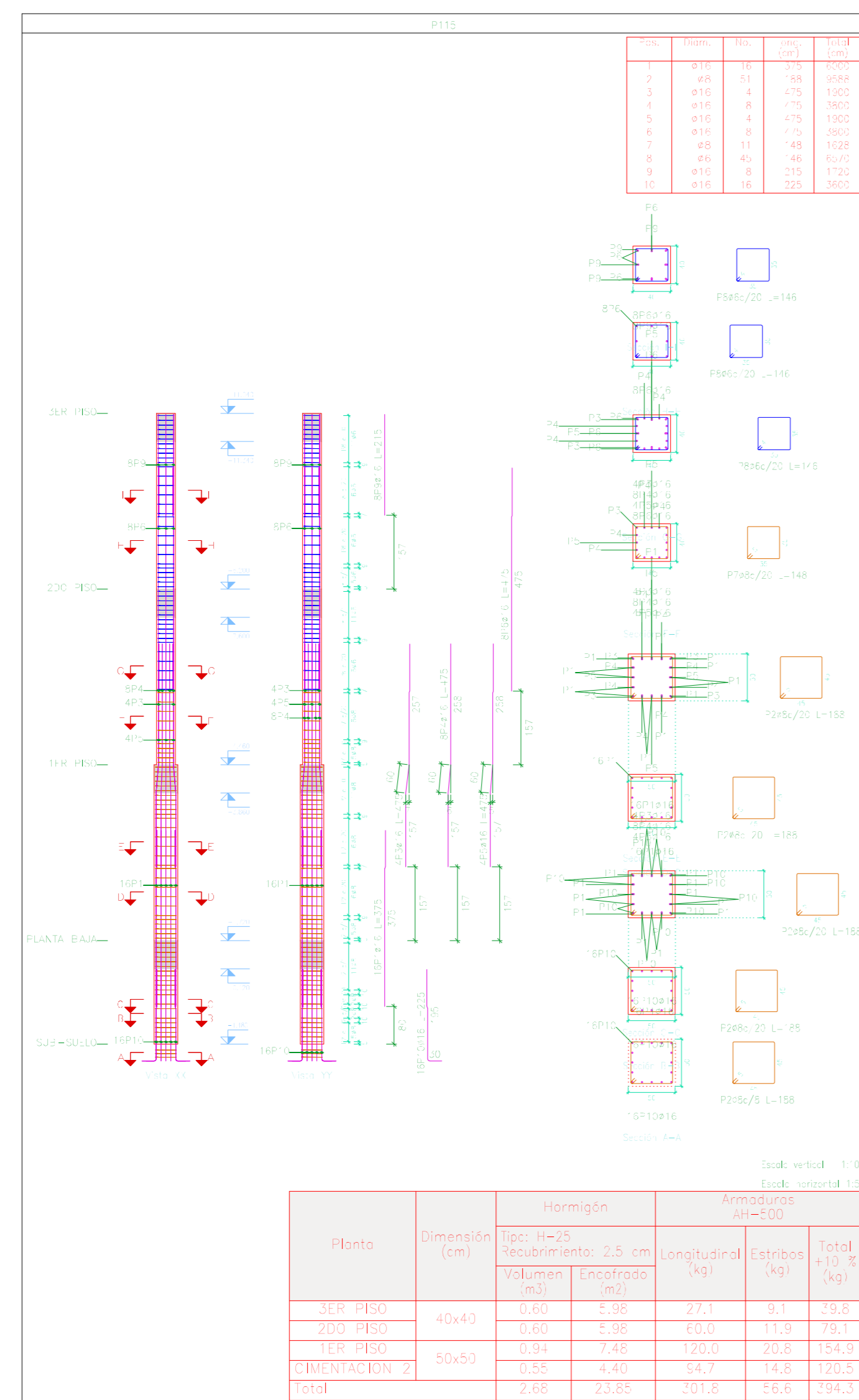
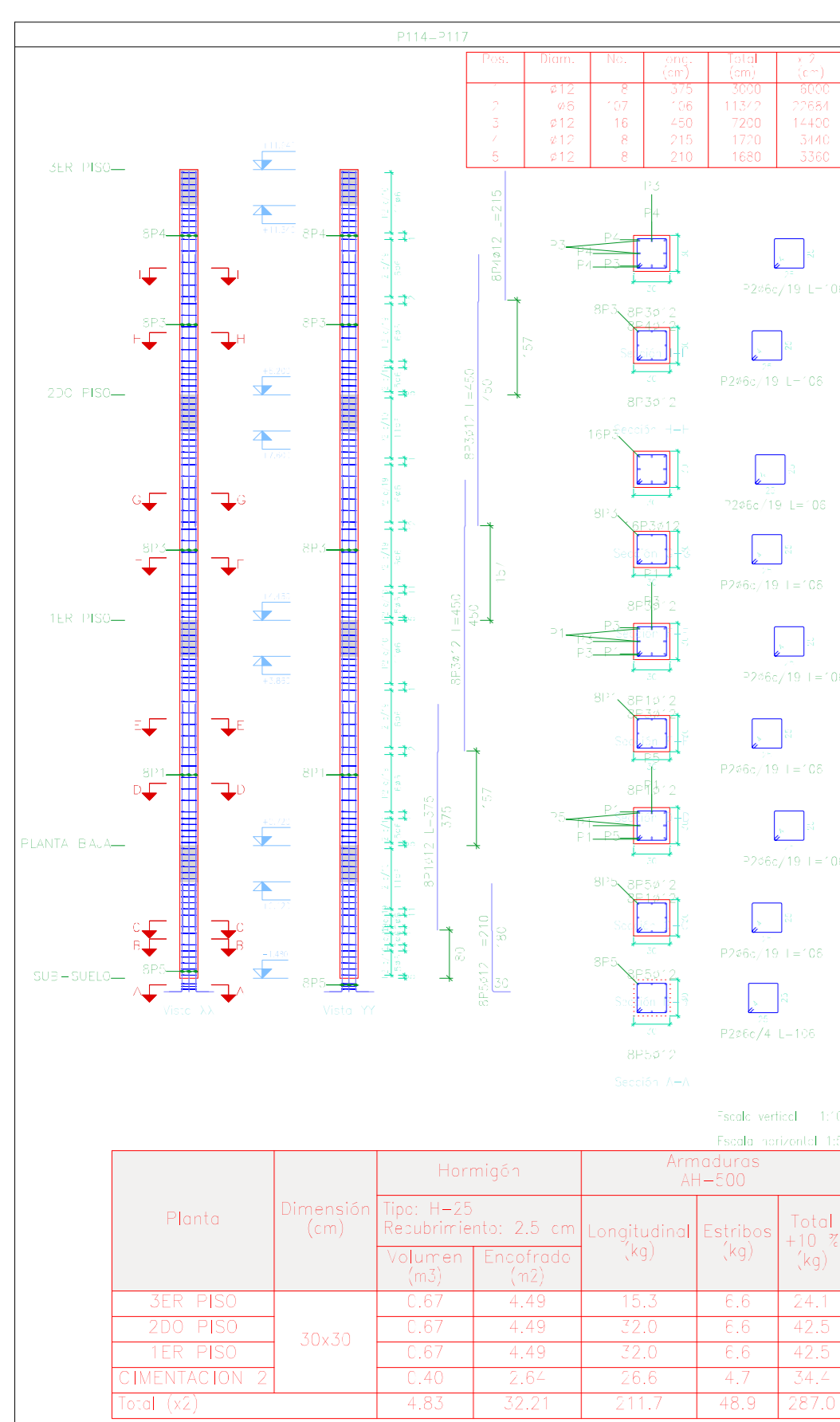
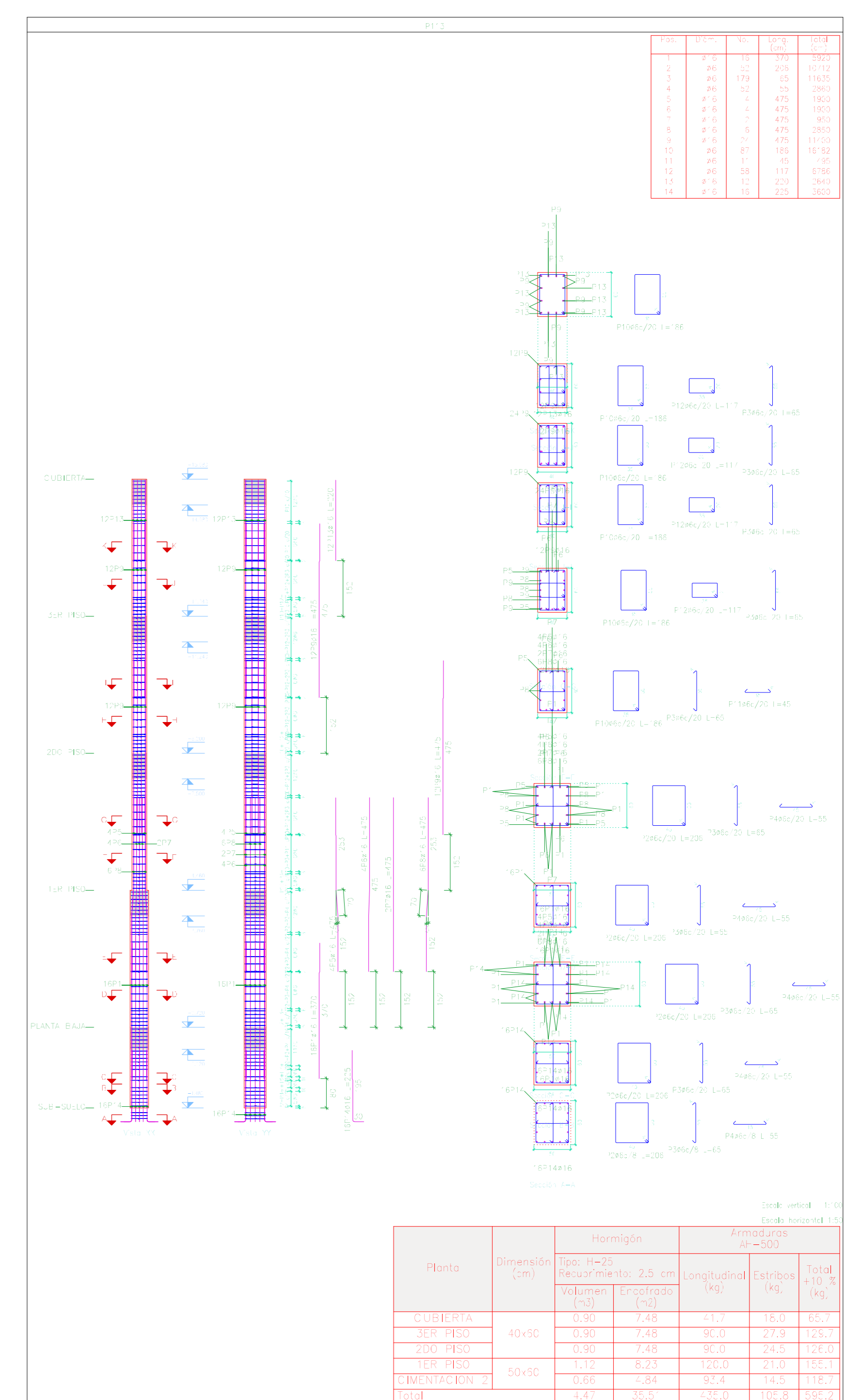
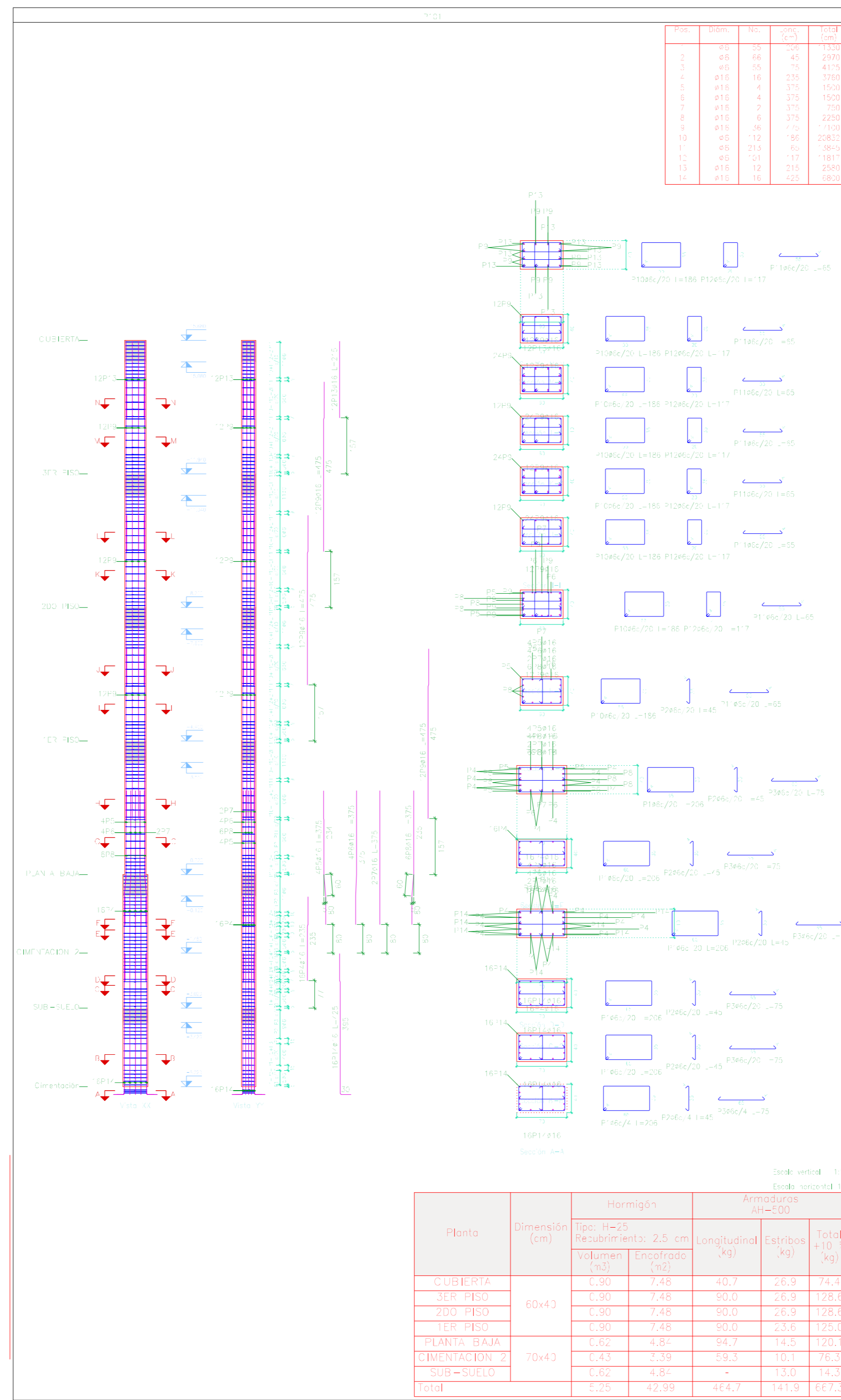
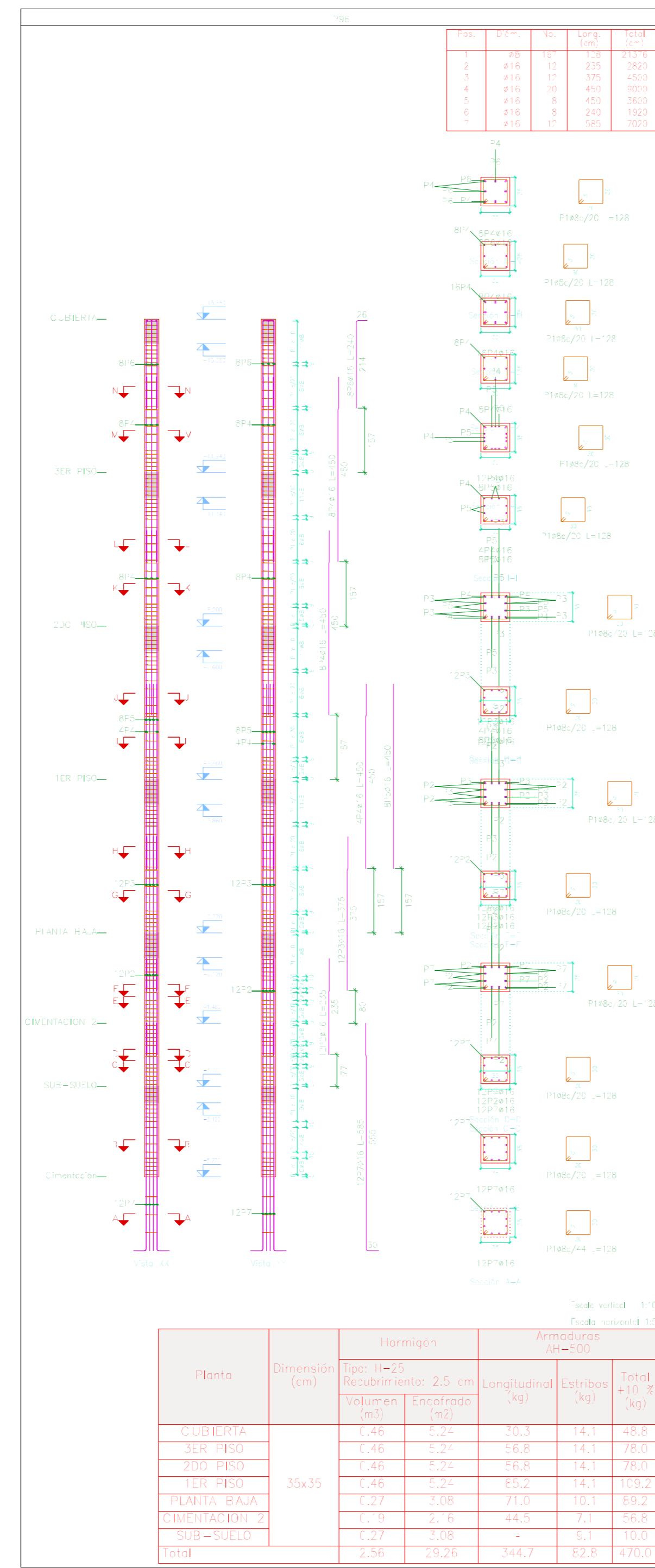
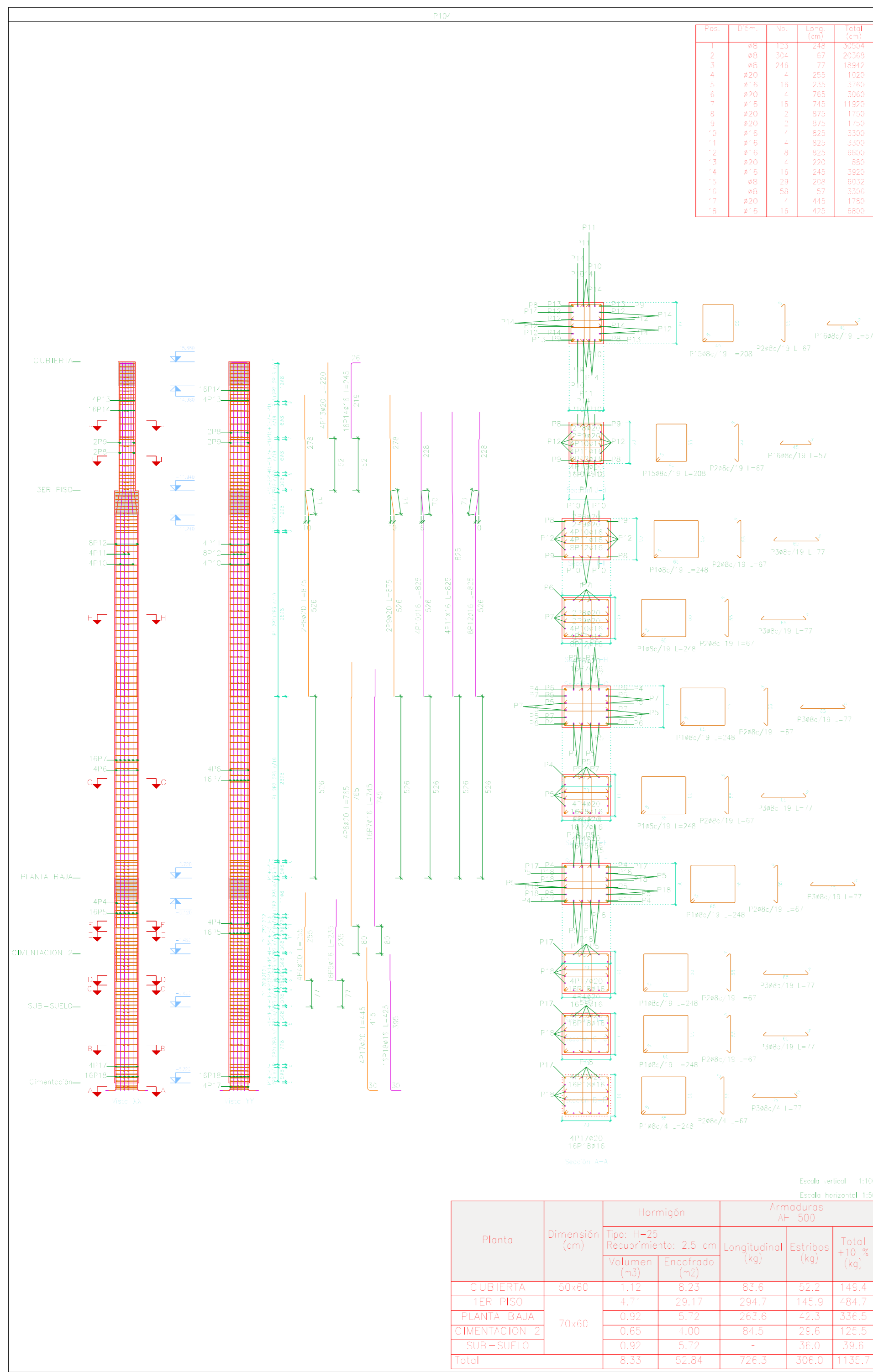
Valores que hacen en SUB-SUELO y muestran en CUBIERTA
 Hormigon: H=25
 Acero en estribos: H=500

UNIVERSIDAD AUTÓNOMA "JUAN MISAEL SARACHO"
 FACULTAD DE CIENCIAS Y TECNOLOGÍA
 CARRERA: ING. CIVIL

UBICACION: BARRIO SAN BERNARDO-CERCADO-TARMA
 PROYECTO: DISEÑO ESTRUCTURAL INSTITUTO DEPARTAMENTAL DE SALUD MENTAL TARRA (FASE II)

CARACTER: PLANO DE DETALLES DE COLUMNAS
 ESCALA: LAMINA INCLADA

VoBo
 REALIZADO POR: MERCADO AGUIRRE ADONAY
 FECHA: OCTUBRE DE 2023
 2073



Elemento	Pos.	Dim.	No.	Esquema (cm)	Long. Total (cm)	Total (kg)
101	1	40	12	[Diagram]	270	324
	2	40	12	[Diagram]	270	324
	3	40	12	[Diagram]	270	324
	4	40	12	[Diagram]	270	324
	5	40	12	[Diagram]	270	324
	6	40	12	[Diagram]	270	324
	7	40	12	[Diagram]	270	324
	8	40	12	[Diagram]	270	324
	9	40	12	[Diagram]	270	324
	10	40	12	[Diagram]	270	324
	11	40	12	[Diagram]	270	324
	12	40	12	[Diagram]	270	324

Elemento	Pos.	Dim.	No.	Esquema (cm)	Long. Total (cm)	Total (kg)
102	1	40	12	[Diagram]	270	324
	2	40	12	[Diagram]	270	324
	3	40	12	[Diagram]	270	324
	4	40	12	[Diagram]	270	324
	5	40	12	[Diagram]	270	324
	6	40	12	[Diagram]	270	324
	7	40	12	[Diagram]	270	324
	8	40	12	[Diagram]	270	324
	9	40	12	[Diagram]	270	324
	10	40	12	[Diagram]	270	324
	11	40	12	[Diagram]	270	324
	12	40	12	[Diagram]	270	324

Elemento	Pos.	Dim.	No.	Esquema (cm)	Long. Total (cm)	Total (kg)
103	1	40	12	[Diagram]	270	324
	2	40	12	[Diagram]	270	324
	3	40	12	[Diagram]	270	324
	4	40	12	[Diagram]	270	324
	5	40	12	[Diagram]	270	324
	6	40	12	[Diagram]	270	324
	7	40	12	[Diagram]	270	324
	8	40	12	[Diagram]	270	324
	9	40	12	[Diagram]	270	324
	10	40	12	[Diagram]	270	324
	11	40	12	[Diagram]	270	324
	12	40	12	[Diagram]	270	324

Elemento	Pos.	Dim.	No.	Esquema (cm)	Long. Total (cm)	Total (kg)
104	1	40	12	[Diagram]	270	324
	2	40	12	[Diagram]	270	324
	3	40	12	[Diagram]	270	324
	4	40	12	[Diagram]	270	324
	5	40	12	[Diagram]	270	324
	6	40	12	[Diagram]	270	324
	7	40	12	[Diagram]	270	324
	8	40	12	[Diagram]	270	324
	9	40	12	[Diagram]	270	324
	10	40	12	[Diagram]	270	324
	11	40	12	[Diagram]	270	324
	12	40	12	[Diagram]	270	324

Resumen Acero	Long. total (m)	Pos. #108 (kg)	Total
H=200 #6	15241.8	372	
#8	23145.5	1047	
#12	1429.2	156	
#16	3079.2	535.9	
#20	1339.5	371.9	

Placas que pasan en SUB=SUELLO y mueren en CUBIERTA
 Hormigón: H=25
 Acero en barras: AH=200
 Acero en estribos: AH=200

UNIVERSIDAD AUTÓNOMA "JUAN MISAEL SARACHO"
 FACULTAD DE CIENCIAS Y TECNOLOGÍA
 CARRERA: ING. CIVIL

UBICACION: BARRIO SAN BERNARDO-CERCADO-TARMA
 PROYECTO: DISEÑO ESTRUCTURAL INSTITUTO DEPARTAMENTAL DE SALUD MENTAL TARRA (FASE II)

CARACTER: PLANO DE DESPICES DE COLUMNAS
 ESCALA: LAMINA INBDCA

VoBo
 REALIZADO POR: MERCADO AGUIRRE ADONAY
 FECHA: OCTUBRE DE 2023

21/73