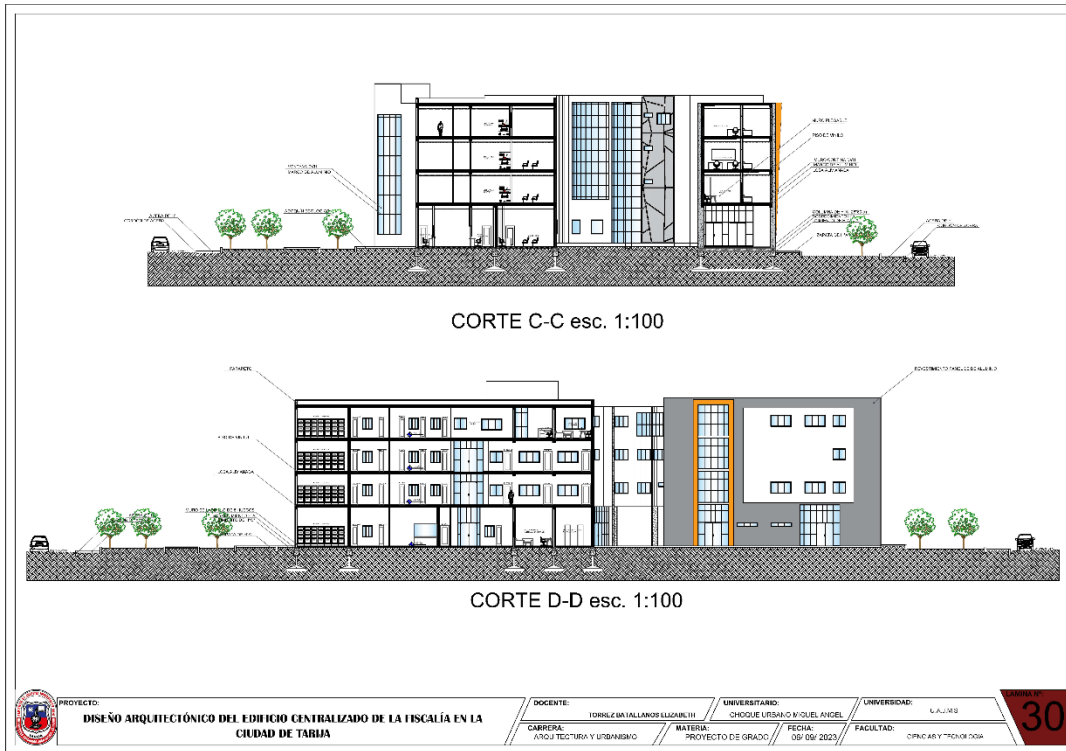
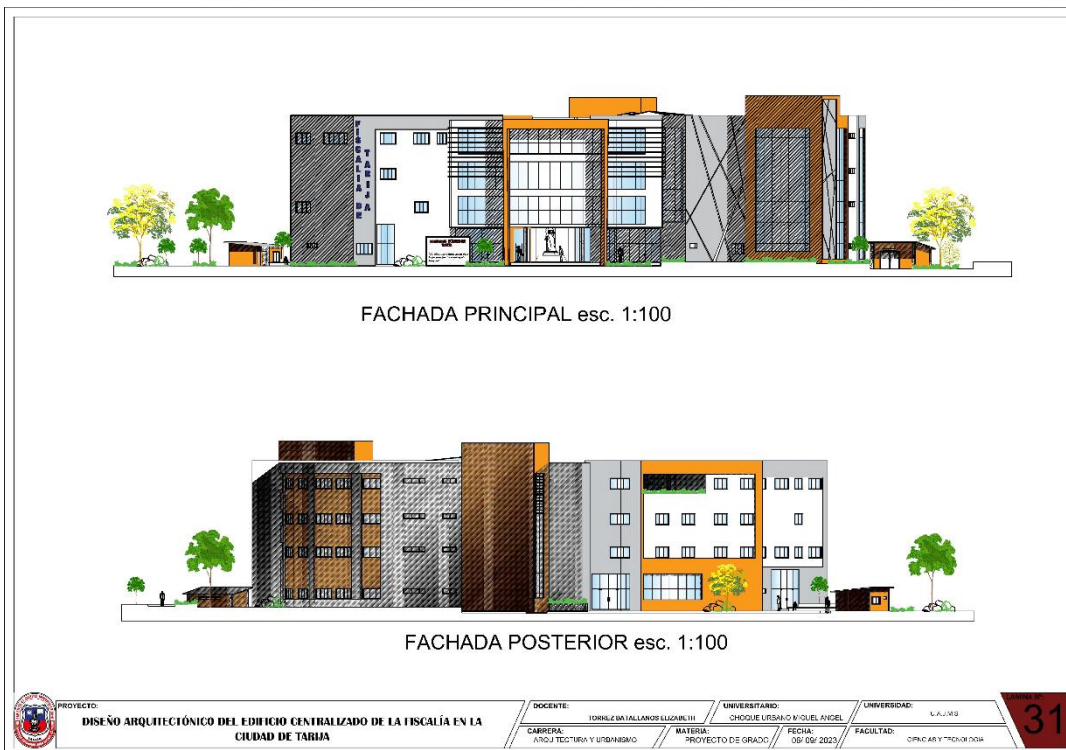


### 23.3.2. CORTE C-C" Y D-D"

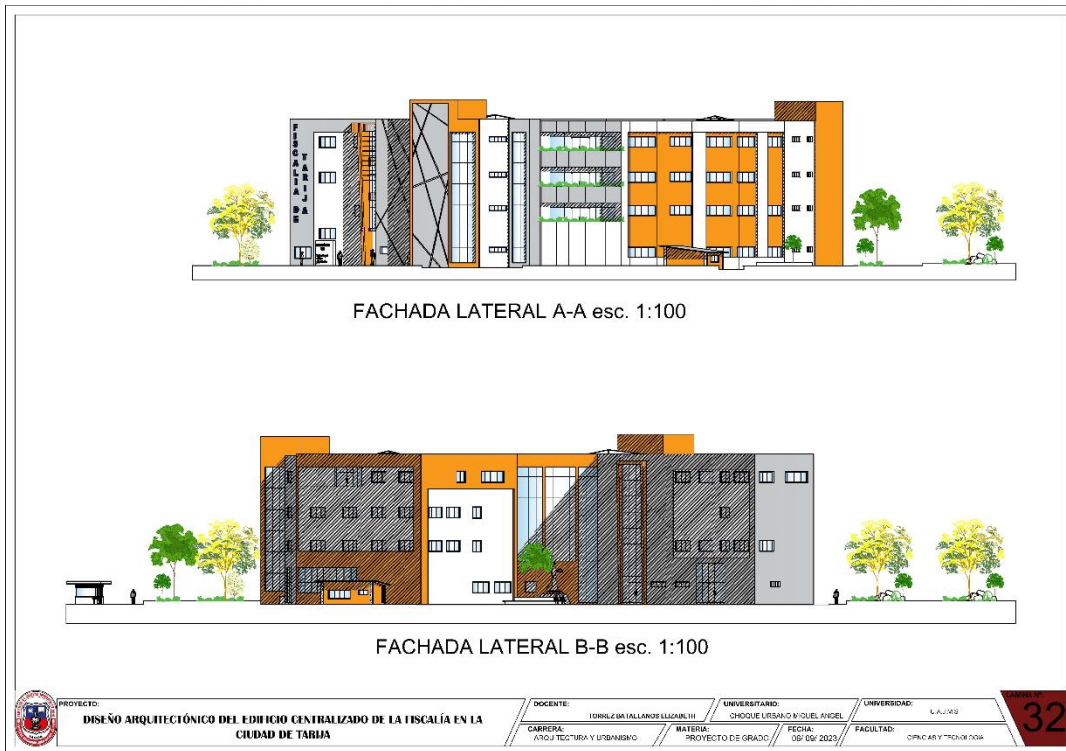


## 23.4. FACHADAS ARQUITECTONICAS

### 23.4.1. FACHADA PRINCIPAL Y FACHADA POSTERIOR



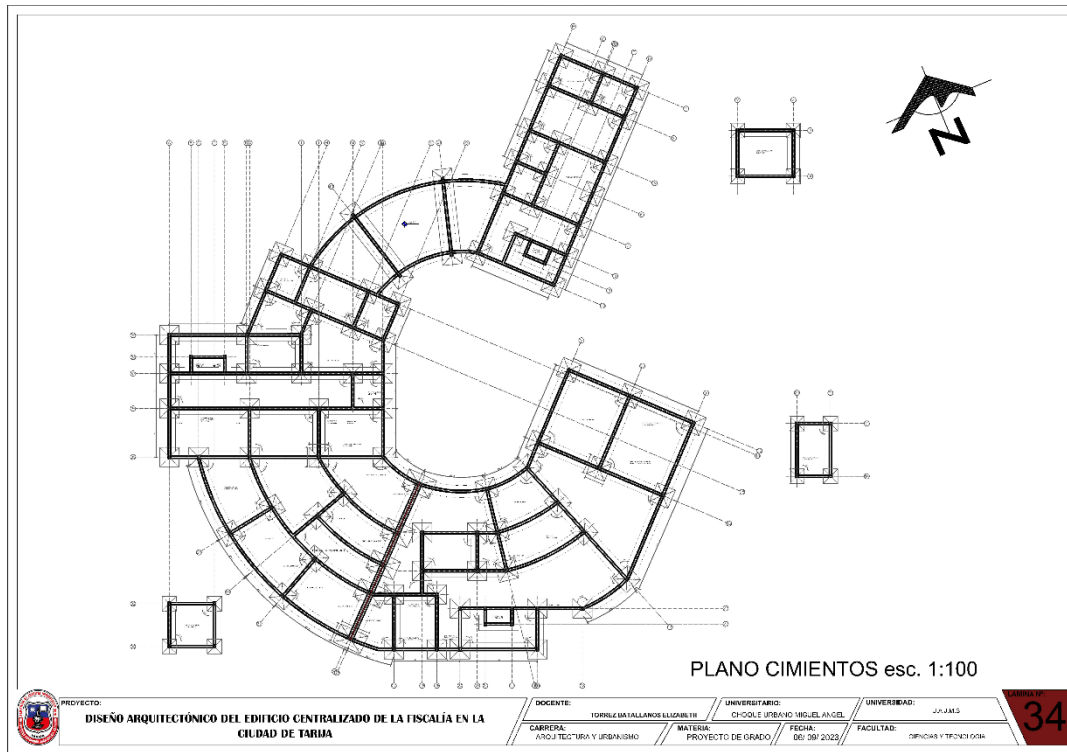
23.4.2. FACHADA LATERAL A-A'' Y B-B''



24. PERSPECTIVAS INTERIORES Y EXTERIORES

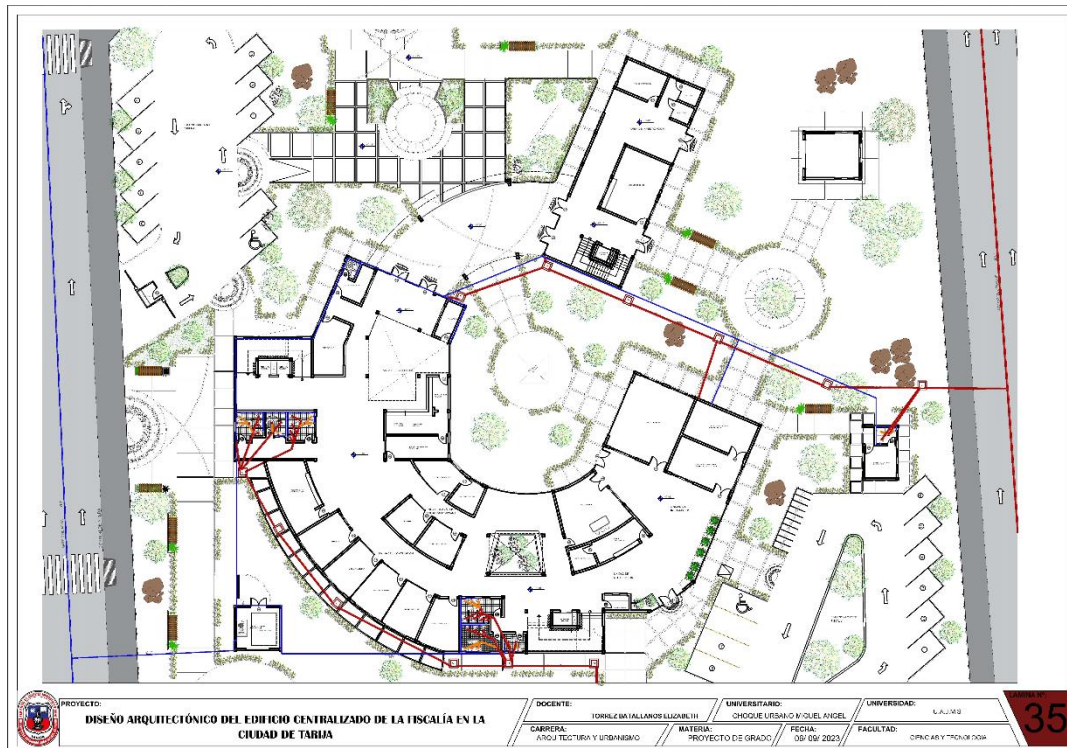


## 25. SISTEMA ESTRUCTURAL APLICADA EN LA SOLUCIÓN ARQUITECTÓNICA



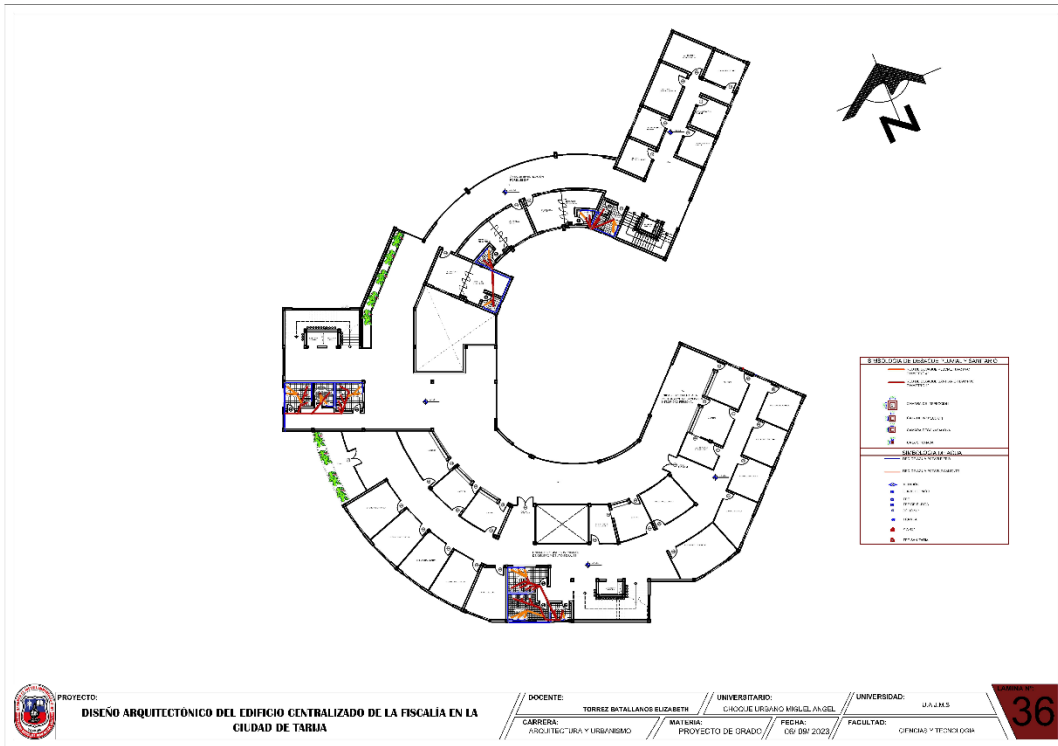
### 26.1. PLANO DE INSTALACIÓN HIDROSANITARIA

#### 26.1.1. PLANO DE INSTALACIÓN HIDROSANITARIA PLANTA BAJA

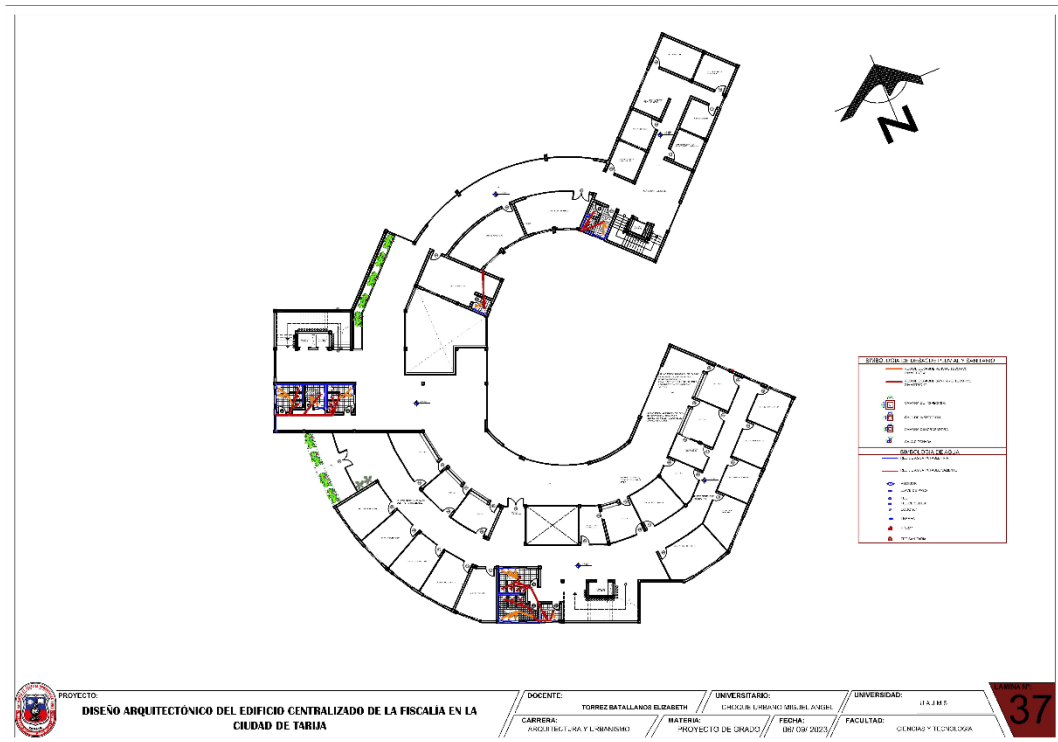




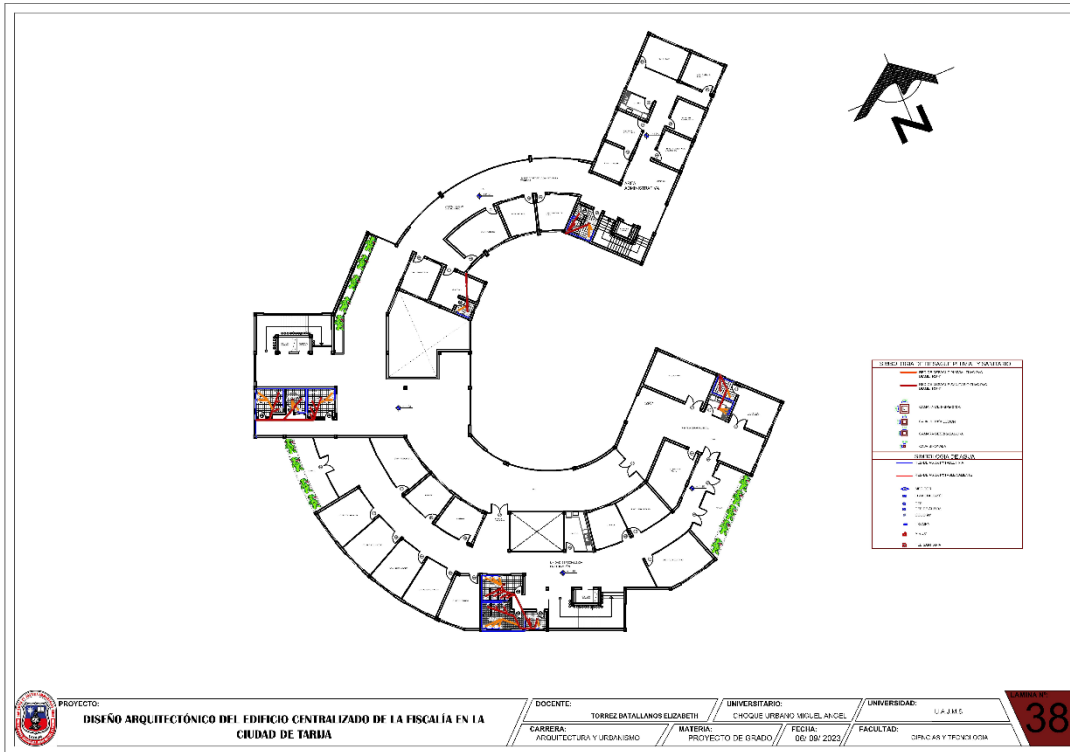
26.1.2. PLANO DE INSTALACIÓN HIDROSANITARIA PRIMERA PLANTA



26.1.3. PLANO DE INSTALACIÓN HIDROSANITARIA SEGUNDA PLANTA

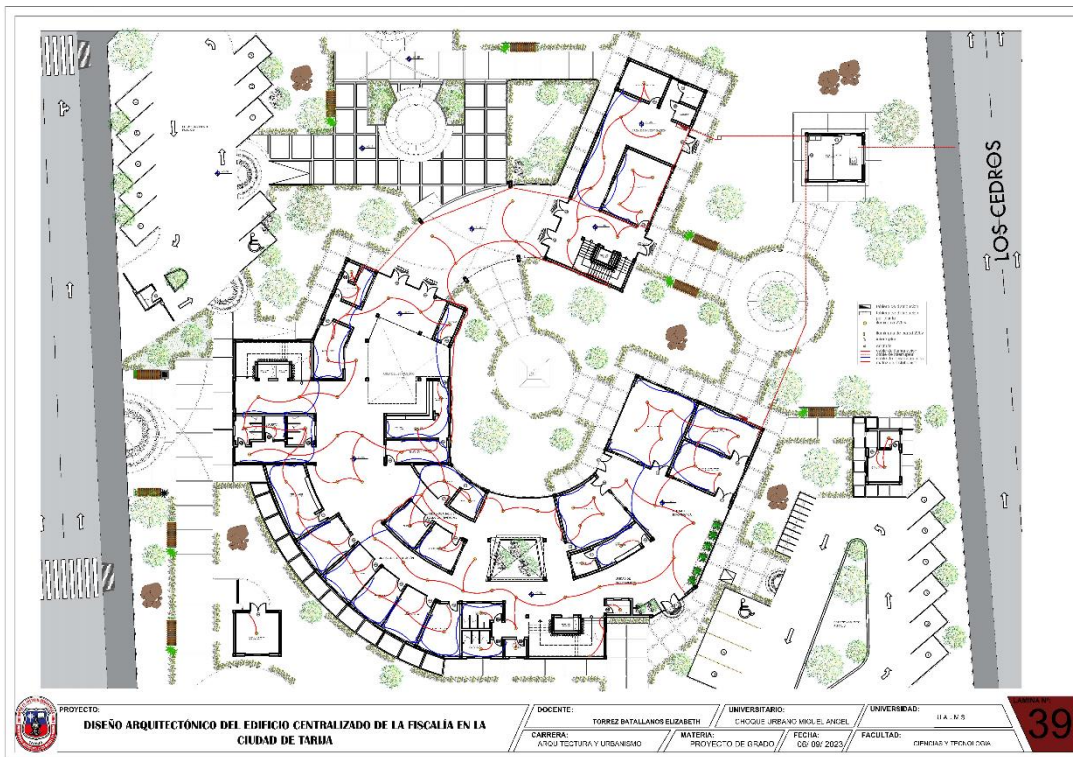


### 26.1.4. PLANO DE INSTALACIÓN HIDROSANITARIA TERCERA PLANTA



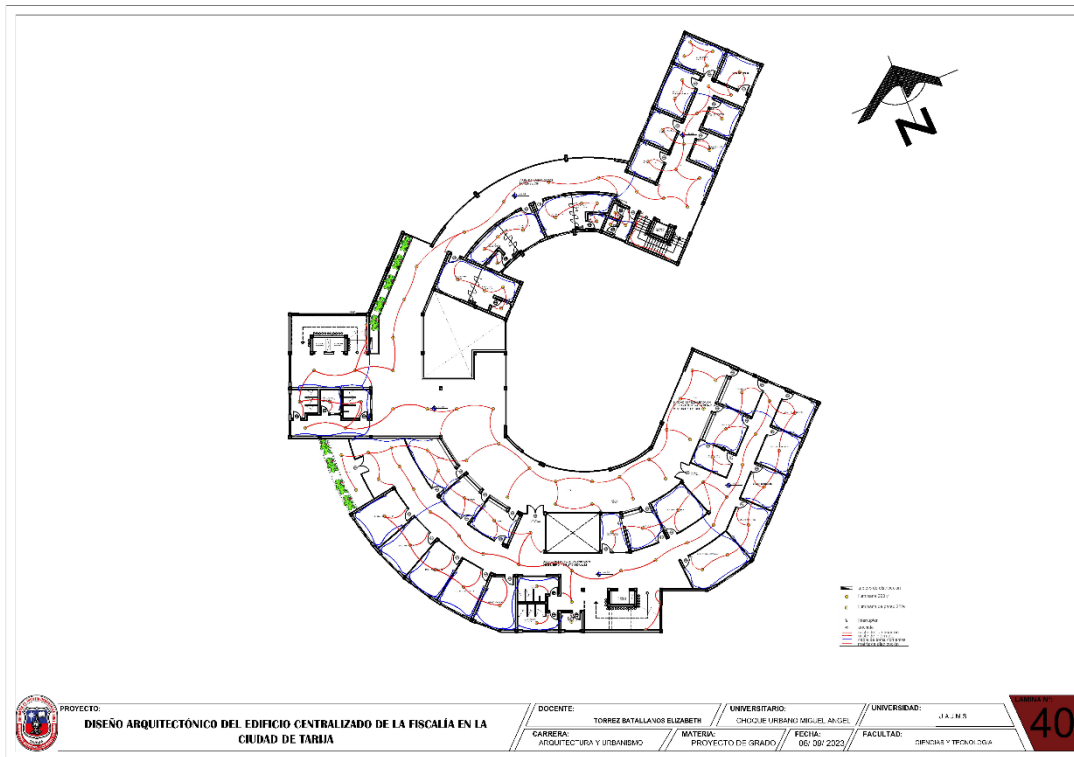
### 26.2. PLANO DE INSTALACIÓN ELÉCTRICA

#### 26.2.1. PLANO DE INSTALACIÓN ELÉCTRICA PLANTA BAJA

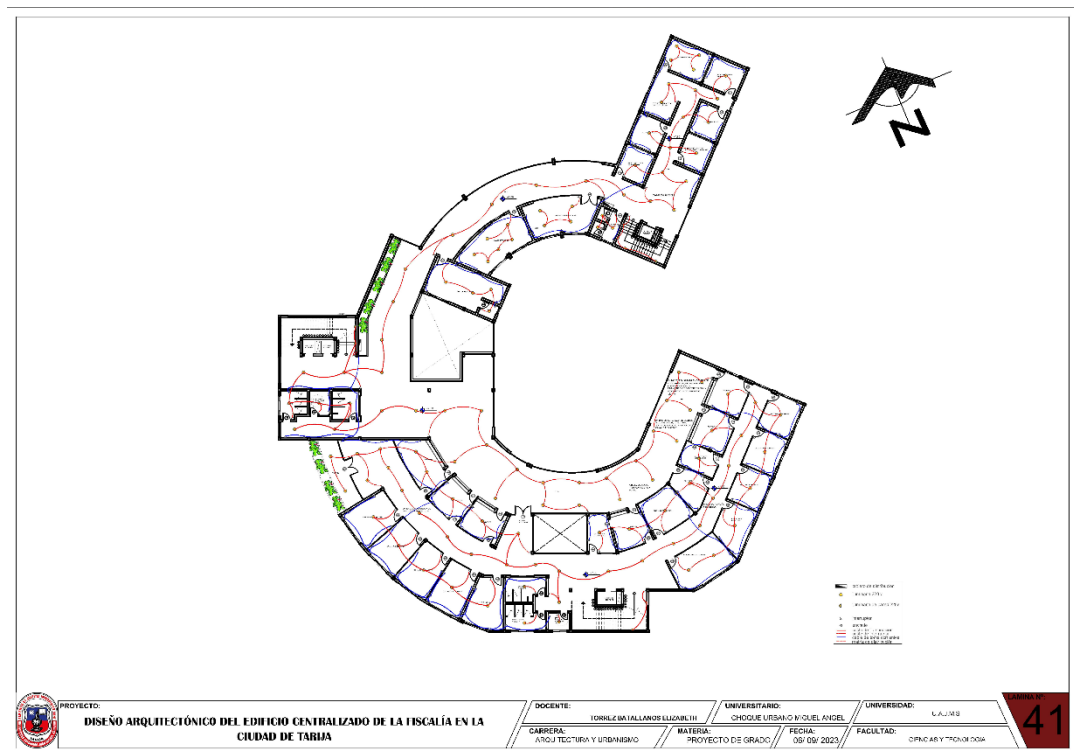




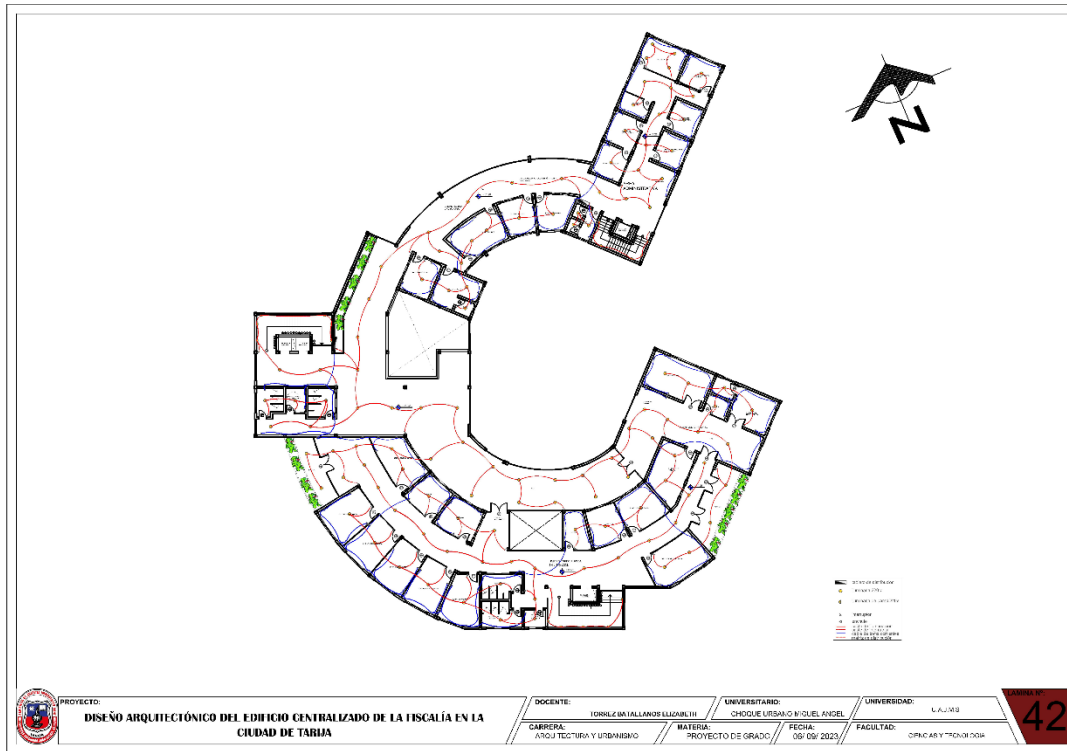
### 26.2.2. PLANO DE INSTALACIÓN ELÉCTRICA PRIMERA PLANTA



### 26.2.3. PLANO DE INSTALACIÓN ELÉCTRICA SEGUNDA PLANTA



### 26.2.4. PLANO DE INSTALACIÓN ELÉCTRICA TERCERA PLANTA



## 27. PLANO INSTALACIONES ESPECIALES Y/O ESPECIFICAS

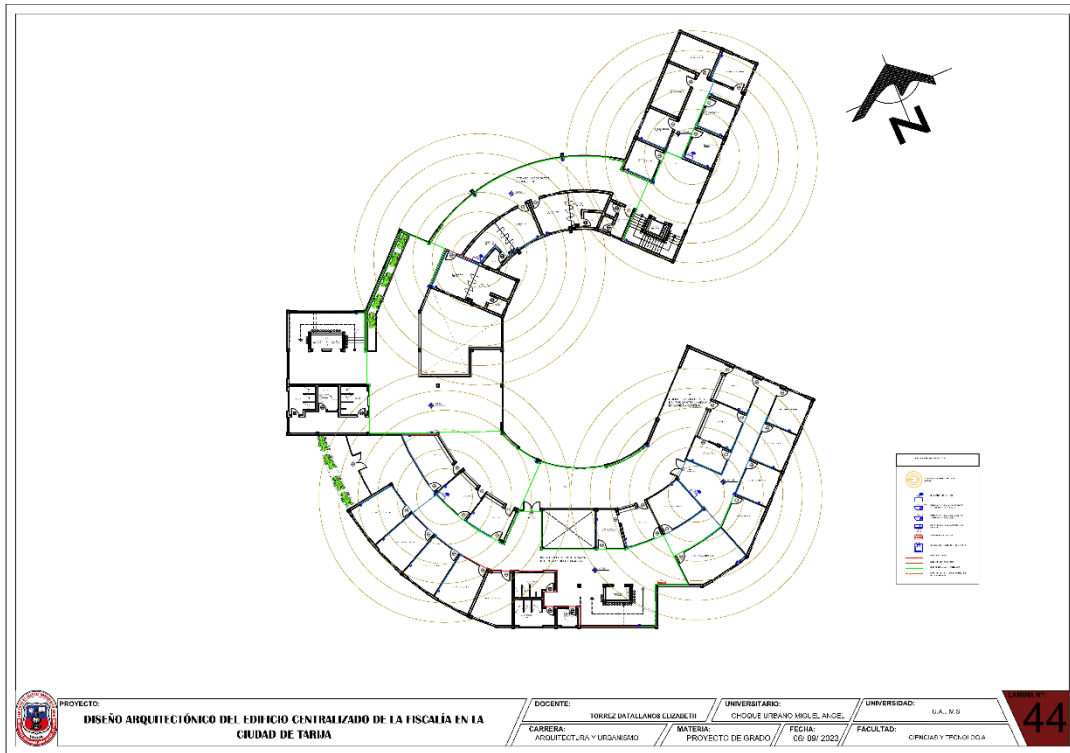
### 27.1. PLANO INSTALACIONES ESPECIALES INTERNET Y MONITOREO

#### 27.1.1. PLANO INSTALACIONES ESPECIALES INTERNET Y MONITOREO PLANTA BAJA

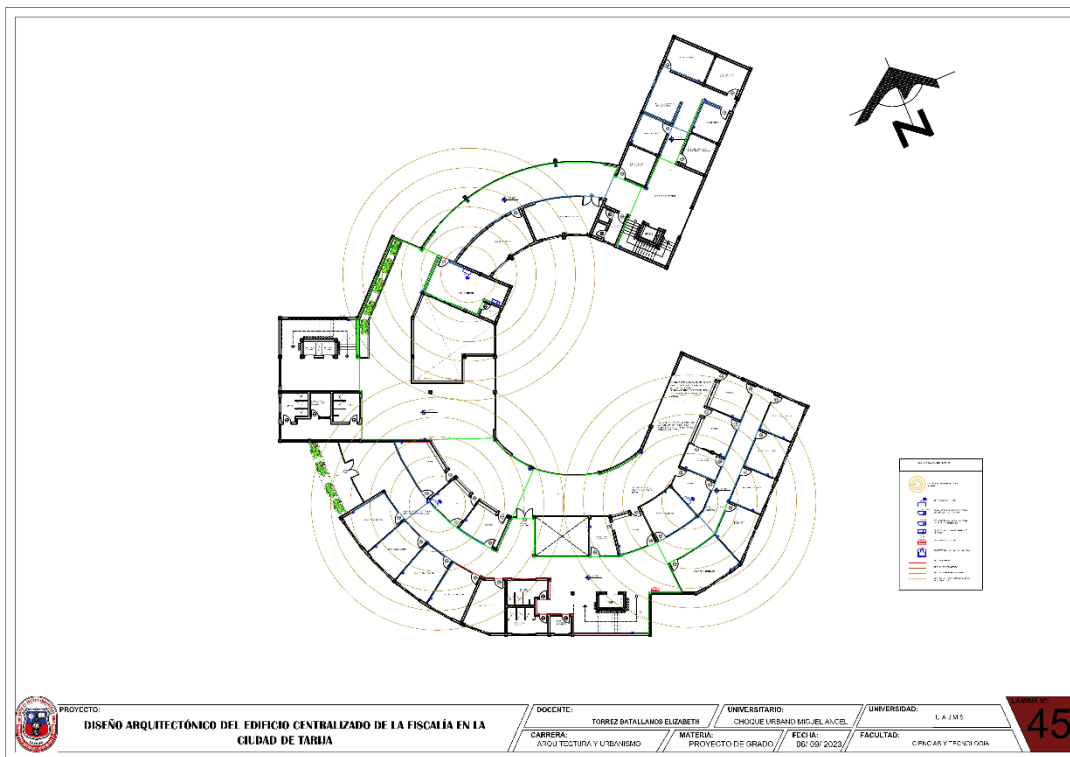




### 27.1.2. PLANO INSTALACIONES ESPECIALES INTERNET Y MONITOREO PRIMERA PLANTA

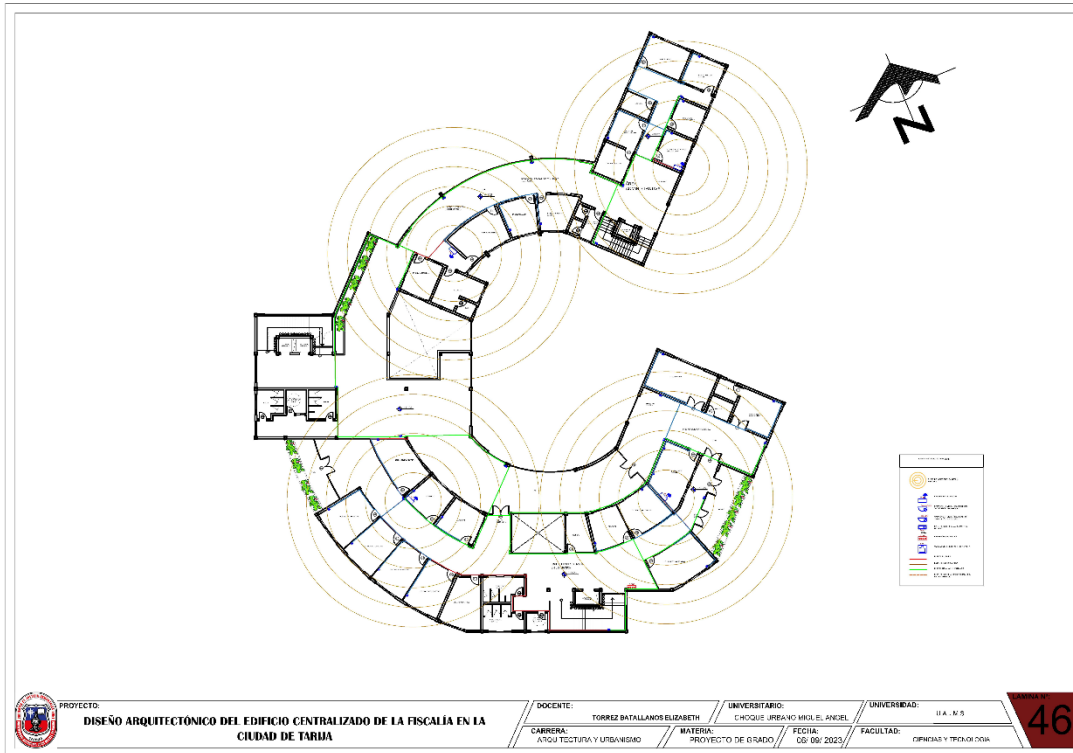


### 27.1.3. PLANO INSTALACIONES ESPECIALES INTERNET Y MONITOREO SEGUNDA PLANTA

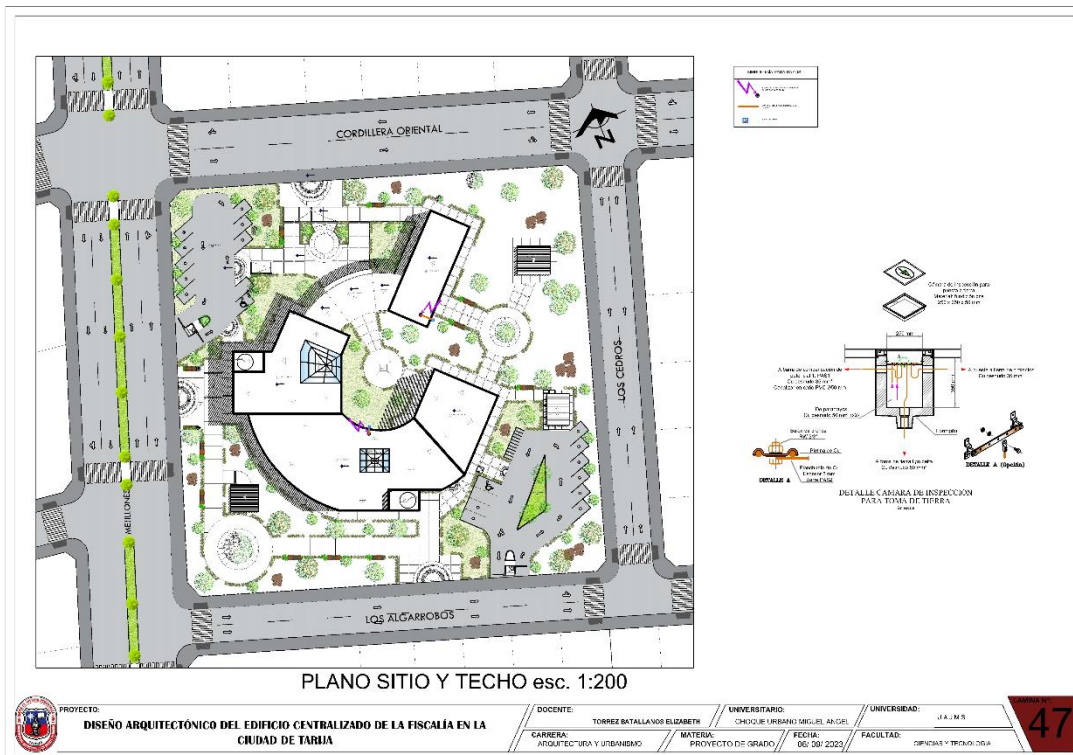




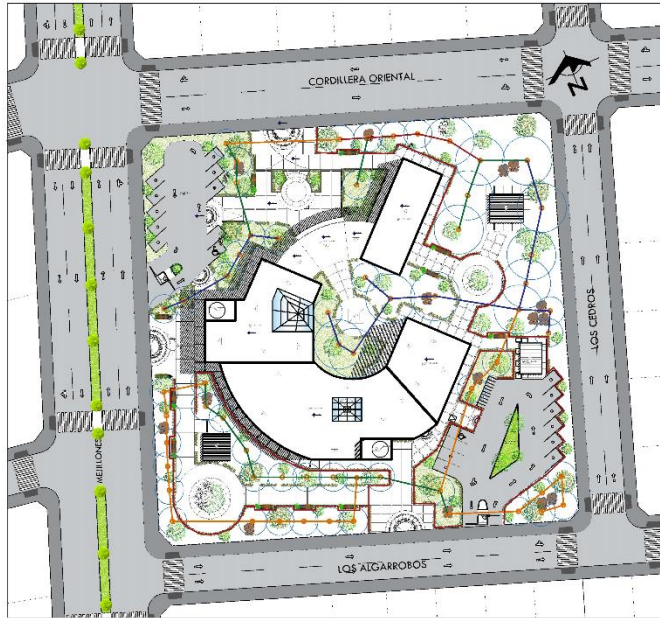
27.1.4. PLANO INSTALACIONES ESPECIALES INTERNET Y MONITOREO TERCERA PLANTA



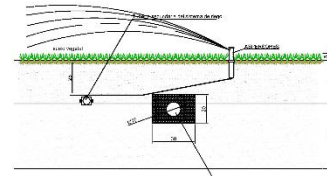
27.2. PLANO INSTALACIONES ESPECIALES PARA RAYOS



### 27.3. PLANO INSTALACIONES ESPECIALES SISTEMA DE RIEGO



PLANO SITIO Y TECHO esc. 1:200



PROYECTO: DISEÑO ARQUITECTÓNICO DEL EDIFICIO CENTRALIZADO DE LA FISCALÍA EN LA CIUDAD DE TARIJA

DOCENTE: TORREZ BATALLANOS ELIZABETH  
CARRERA: ARQUITECTURA Y URBANISMO

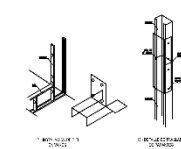
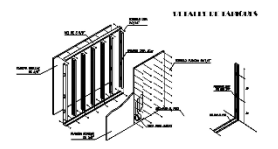
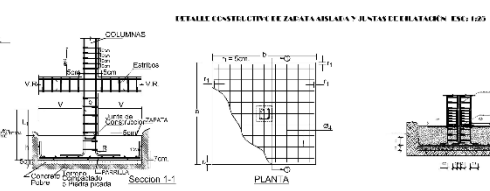
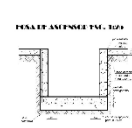
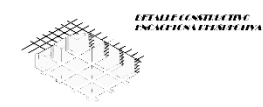
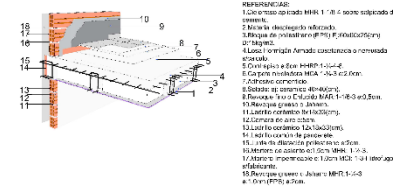
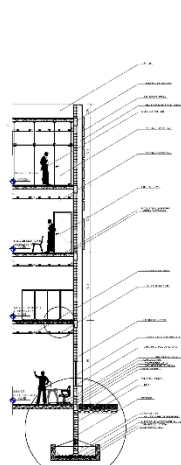
UNIVERSITARIO: CHOQUE URBANO MIGUEL ANGEL  
MATERIA: PROYECTO DE GRADO

UNIVERSIDAD: U.A. - M.S.  
FECHA: 08/08/2023  
FACULTAD: CIENCIAS Y TECNOLOGIA



### 27.4. DETALLES CONSTRUCTIVOS Y CORTE DE BORDE

#### DETALLE CONSTRUCTIVO DE LOSA ENCAJONADA



DETALLES CONSTRUCTIVOS Y CORTE DE BORDE



PROYECTO: DISEÑO ARQUITECTÓNICO DEL EDIFICIO CENTRALIZADO DE LA FISCALÍA EN LA CIUDAD DE TARIJA

DOCENTE: TORREZ BATALLANOS ELIZABETH  
CARRERA: ARQUITECTURA Y URBANISMO

UNIVERSITARIO: CHOQUE URBANO MIGUEL ANGEL  
MATERIA: PROYECTO DE GRADO

UNIVERSIDAD: U.A. - M.S.  
FECHA: 08/08/2023  
FACULTAD: CIENCIAS Y TECNOLOGIA

