

FICHA PATOLÓGICA

1

DATOS DEL EDIFICIO

DATOS DE LA LESIÓN

DENOMINACIÓN

AÑO

UBICACIÓN

ORIENTACIÓN

EXPOSICIÓN

Residencia trigo

1879

Esq. C. Madrid/Gral. Trigo

Suroeste - Noreste

Expuesta

CARACTERÍSTICAS DE LA LESIÓN

TIPO DE ELEMENTO

LESIÓN

MATERIAL

Escaleras de madera

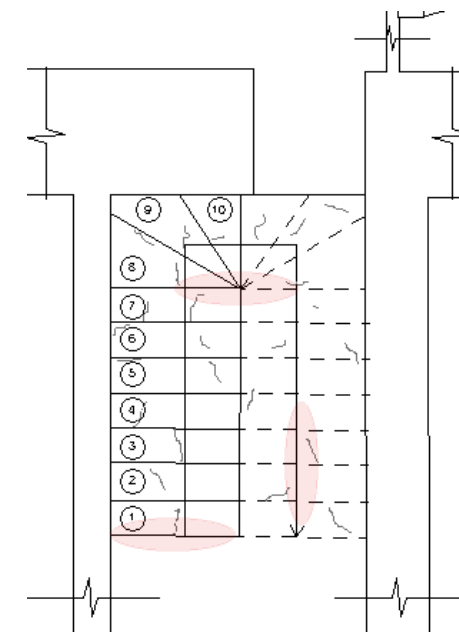
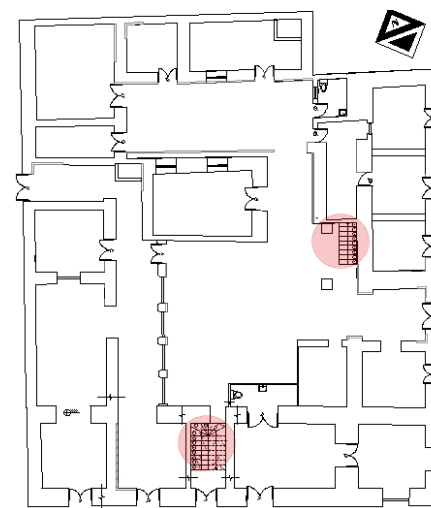
Desgaste de madera

madera

VISTA DE LA LESIÓN



UBICACIÓN EN EL INMUEBLE



SÍNTOMA

CAUSA DE LA LESIÓN

EFFECTO DE LA LESIÓN

Lesiones físicas estructurales a causa del uso y la falta de mantenimiento de la estructura de madera

Uso y falta de mantenimiento

Desgaste de material y estabilidad insegura de la estructura

FICHA PATOLÓGICA

2

DATOS DEL EDIFICIO

DENOMINACIÓN

Residencia trigo

AÑO

1879

UBICACIÓN

Esq. C. Madrid/Gral. Trigo

DATOS DE LA LESIÓN

ORIENTACIÓN

Suroeste

EXPOSICIÓN

Expuesta

CARACTERÍSTICAS DE LA LESIÓN

TIPO DE ELEMENTO

Muro

LESIÓN

Caída de revoque

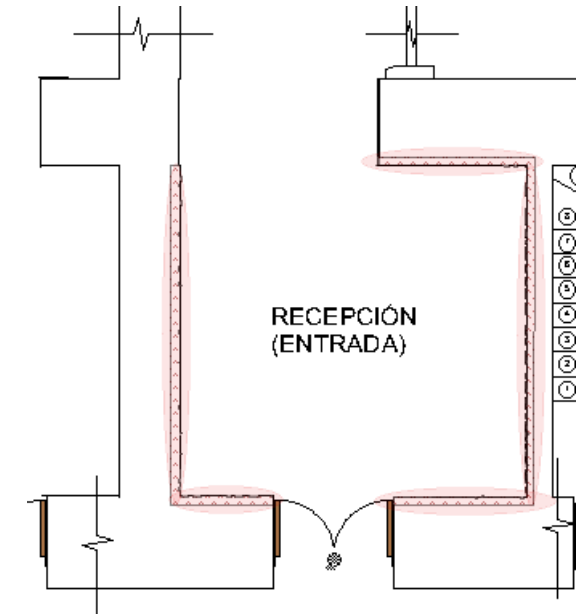
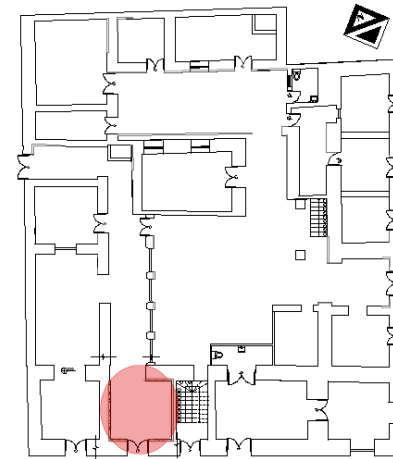
MATERIAL

Cal y cemento

VISTA DE LA LESIÓN



UBICACIÓN EN EL INMUEBLE



SÍNTOMA

Desprendimiento de material, yeso cal y cemento

CAUSA DE LA LESIÓN

Instalación de cableado y falta de mantenimiento

EFFECTO DE LA LESIÓN

Perdida de materiales y elementos decorativos

FICHA PATOLÓGICA

3

DATOS DEL EDIFICIO

DATOS DE LA LESIÓN

DENOMINACIÓN

AÑO

UBICACIÓN

ORIENTACIÓN

EXPOSICIÓN

Residencia trigo

1879

Esq. C. Madrid/Gral. Trigo

Suroeste

Expuesta

CARACTERÍSTICAS DE LA LESIÓN

TIPO DE ELEMENTO

LESIÓN

MATERIAL

Cielo falso

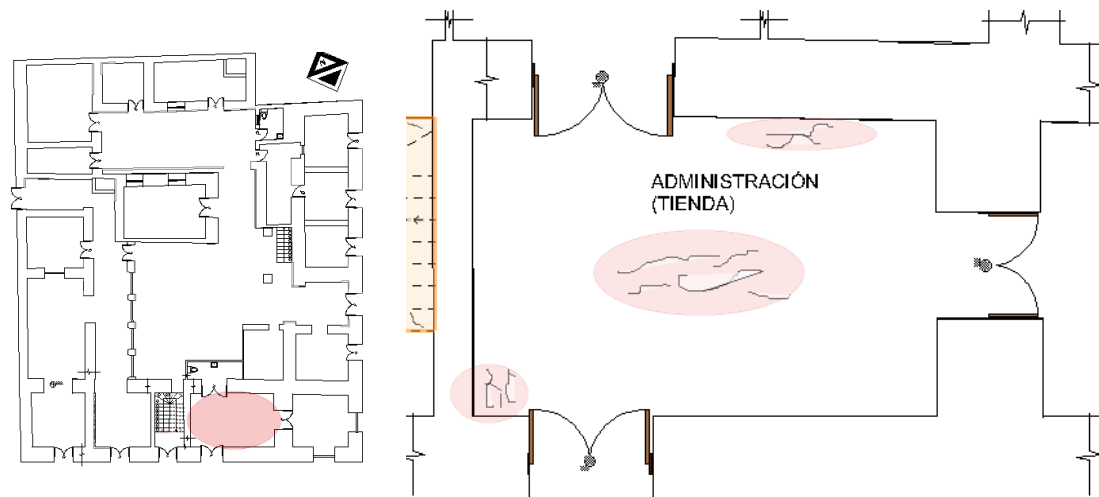
Humedad

Tela de lienzo

VISTA DE LA LESIÓN



UBICACIÓN EN EL INMUEBLE



SÍNTOMA

CAUSA DE LA LESIÓN

EFFECTO DE LA LESIÓN

Humedad en tela de lienzo

Humedad causa por problemas en la estructura del piso superior

Perdida de materiales y elementos decorativos, caída de pintura. Desgaste de la tela

FICHA PATOLÓGICA

4

DATOS DEL EDIFICIO

DENOMINACIÓN

Residencia trigo

AÑO

1879

UBICACIÓN

Esq. C. Madrid/Gral. Trigo

DATOS DE LA LESIÓN

ORIENTACIÓN

Sur

EXPOSICIÓN

Expuesta

CARACTERÍSTICAS DE LA LESIÓN

TIPO DE ELEMENTO

Cielo falso

LESIÓN

Humedad

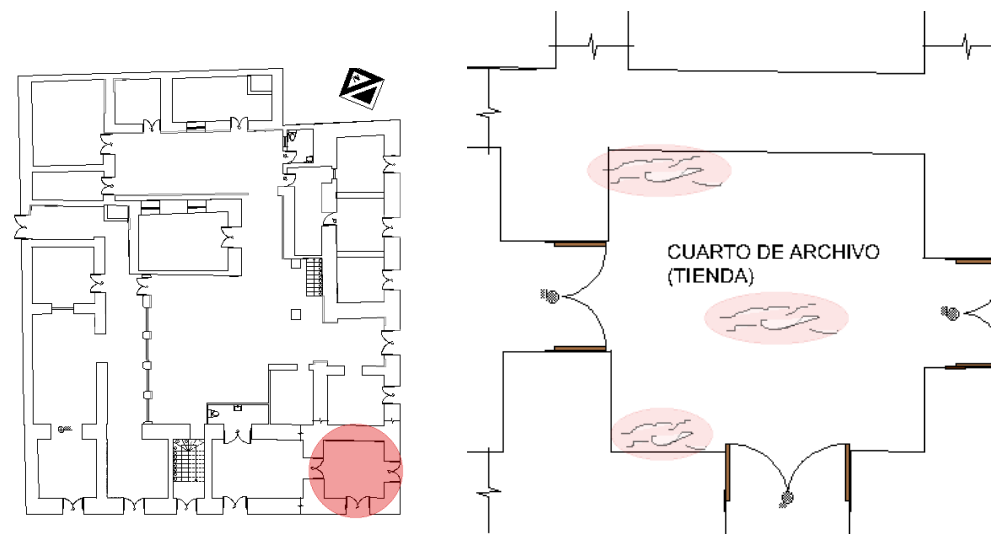
MATERIAL

Tela de lienzo

VISTA DE LA LESIÓN



UBICACIÓN EN EL INMUEBLE



SÍNTOMA

Humedad en tela de lienzo

CAUSA DE LA LESIÓN

Humedad causa por problemas en la estructura del piso superior

EFFECTO DE LA LESIÓN

Perdida de materiales y elementos decorativos, caída de pintura. Desgaste de la tela

FICHA PATOLÓGICA

5

DATOS DEL EDIFICIO

DENOMINACIÓN

Residencia trigo

AÑO

1879

UBICACIÓN

Esq. C. Madrid/Gral. Trigo

DATOS DE LA LESIÓN

ORIENTACIÓN

Sur

EXPOSICIÓN

Expuesta

CARACTERÍSTICAS DE LA LESIÓN

TIPO DE ELEMENTO

Cielo falso

LESIÓN

Humedad

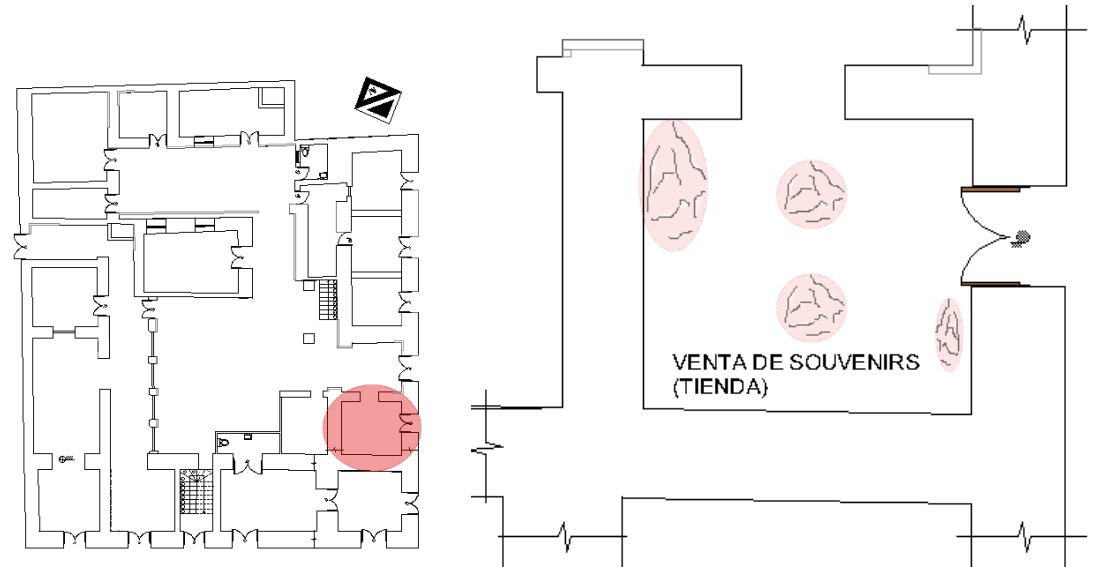
MATERIAL

Tela de lienzo

VISTA DE LA LESIÓN



UBICACIÓN EN EL INMUEBLE



SÍNTOMA

Humedad en tela de lienzo

CAUSA DE LA LESIÓN

Humedad causa por problemas en la estructura del piso superior

EFFECTO DE LA LESIÓN

Perdida de materiales y elementos decorativos, caída de pintura. Desgaste de la tela

FICHA PATOLÓGICA

6

DATOS DEL EDIFICIO

DATOS DE LA LESIÓN

DENOMINACIÓN

AÑO

UBICACIÓN

ORIENTACIÓN

EXPOSICIÓN

Residencia trigo

1879

Esq. C. Madrid/Gral. Trigo

Este

Expuesta

CARACTERÍSTICAS DE LA LESIÓN

TIPO DE ELEMENTO

LESIÓN

MATERIAL

Muro-Cielo falso

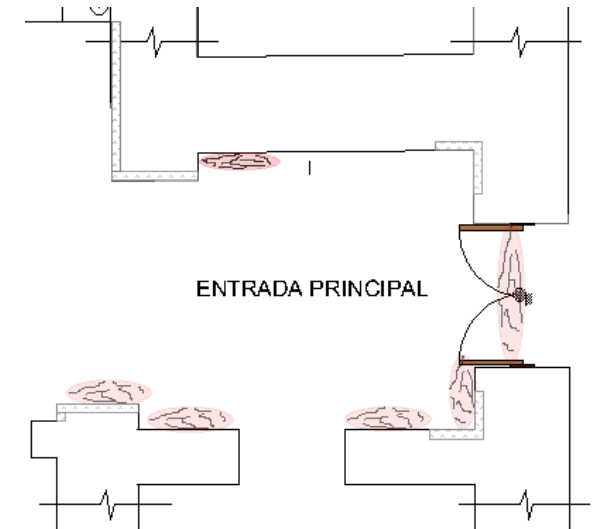
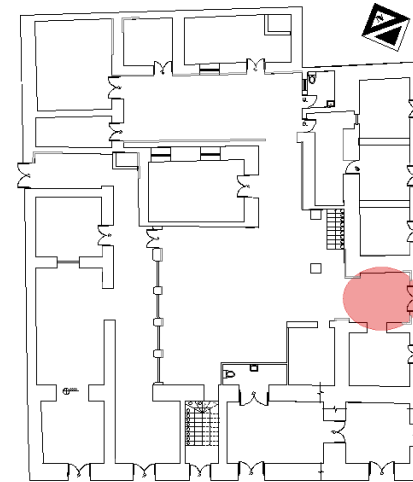
Humedad

Tela de lienzo, cal, cemento y pintura

VISTA DE LA LESIÓN



UBICACIÓN EN EL INMUEBLE



SÍNTOMA

Humedad en tela de lienzo
Humedad en los muros de adobe
Desprendimiento de material

CAUSA DE LA LESIÓN

Humedad causa por problemas en la estructura del piso superior

EFFECTO DE LA LESIÓN

Perdida de materiales y elementos decorativos, caída de pintura. Desgaste de la tela

FICHA PATOLÓGICA

7

DATOS DEL EDIFICIO

DATOS DE LA LESIÓN

DENOMINACIÓN

AÑO

UBICACIÓN

ORIENTACIÓN

EXPOSICIÓN

Residencia trigo

1879

Esq. C. Madrid/Gral. Trigo

Noroeste

Expuesta

CARACTERÍSTICAS DE LA LESIÓN

TIPO DE ELEMENTO

LESIÓN

MATERIAL

Muro de adobe-Cielo falso

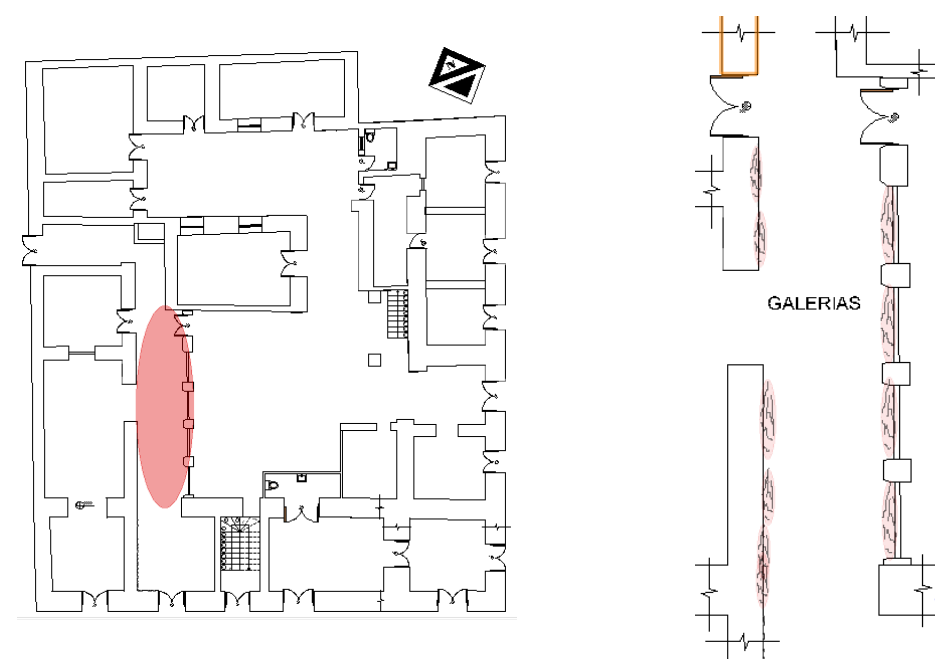
Desprendimiento

Cal, cemento y pintura, estructura de cubierta

VISTA DE LA LESIÓN



UBICACIÓN EN EL INMUEBLE



SÍNTOMA

Humedad en los muros de adobe
Desprendimiento de revoque interior
Reposición del cielo falso

CAUSA DE LA LESIÓN

Humedad causa por problemas en la estructura del piso superior, falta de mantenimiento

EFFECTO DE LA LESIÓN

Perdida de materiales y elementos decorativos, caída de pintura. Caída del cielo falso

FICHA PATOLÓGICA

8

DATOS DEL EDIFICIO

DATOS DE LA LESIÓN

DENOMINACIÓN

AÑO

UBICACIÓN

ORIENTACIÓN

EXPOSICIÓN

Residencia trigo

1879

Esq. C. Madrid/Gral. Trigo

Noroeste

Expuesta

CARACTERÍSTICAS DE LA LESIÓN

TIPO DE ELEMENTO

LESIÓN

MATERIAL

Muro de adobe-Cielo falso

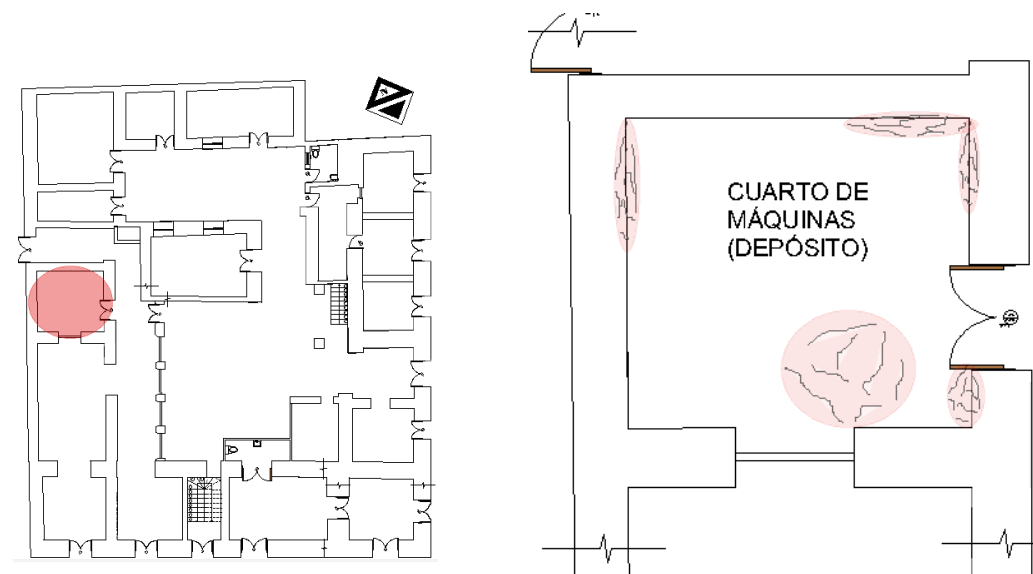
Desprendimiento

Cal, cemento y pintura, estructura de cubierta

VISTA DE LA LESIÓN



UBICACIÓN EN EL INMUEBLE



SÍNTOMA

CAUSA DE LA LESIÓN

EFFECTO DE LA LESIÓN

Desprendimiento del mortero, caída de entramado de caña y daño de estructura de madera

Humedad causa por problemas en la estructura del piso superior, falta de mantenimiento

Perdida de materiales y elementos decorativos, caída de pintura. Caída del cielo falso

FICHA PATOLÓGICA

9

DATOS DEL EDIFICIO

DATOS DE LA LESIÓN

DENOMINACIÓN

AÑO

UBICACIÓN

ORIENTACIÓN

EXPOSICIÓN

Residencia trigo

1879

Esq. C. Madrid/Gral. Trigo

Norte

Expuesta

CARACTERÍSTICAS DE LA LESIÓN

TIPO DE ELEMENTO

LESIÓN

MATERIAL

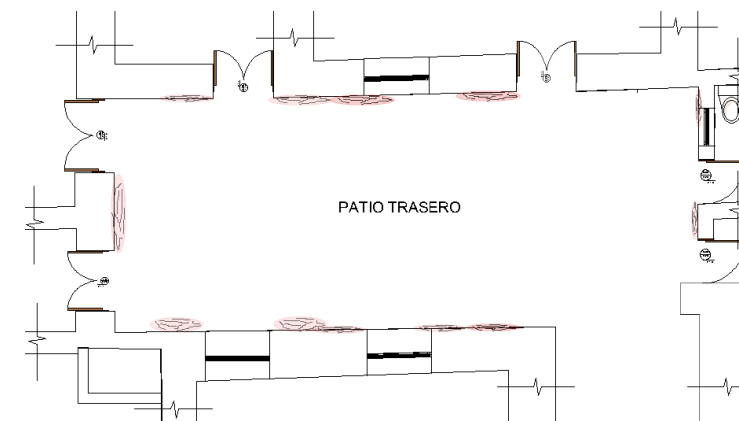
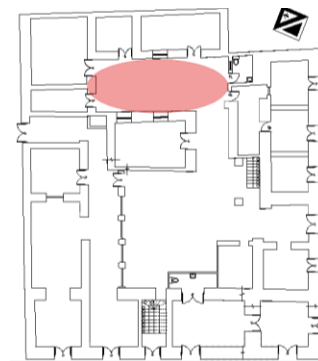
Muro de adobe-Puertas de madera

Humedad, asoleamiento

Revoque exterior, madera

VISTA DE LA LESIÓN

UBICACIÓN EN EL INMUEBLE



SÍNTOMA

CAUSA DE LA LESIÓN

EFFECTO DE LA LESIÓN

Desprendimiento de revoque exterior
Mal estado de puertas de madera

Humedad ascendente y asoleamiento
Falta de mantenimiento

Perdida de materiales y mortero, caída de pintura
Mal estado de puertas de madera

FICHA PATOLÓGICA

10

DATOS DEL EDIFICIO

DENOMINACIÓN

Residencia trigo

AÑO

1879

UBICACIÓN

Esq. C. Madrid/Gral. Trigo

DATOS DE LA LESIÓN

ORIENTACIÓN

Norte

EXPOSICIÓN

Expuesta

CARACTERÍSTICAS DE LA LESIÓN

TIPO DE ELEMENTO

Muro de adobe-Revoque interior

LESIÓN

Desprendimiento

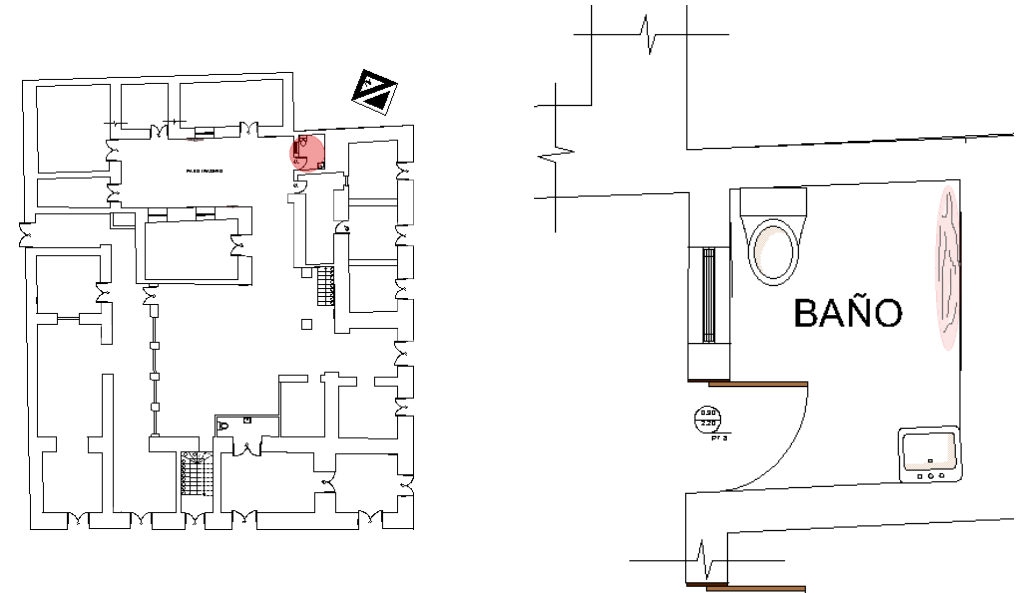
MATERIAL

Cal cemento, pintura

VISTA DE LA LESIÓN



UBICACIÓN EN EL INMUEBLE



SÍNTOMA

Desprendimiento de revoque interior

CAUSA DE LA LESIÓN

Humedad ascendente
Falta de mantenimiento

EFFECTO DE LA LESIÓN

Perdida de materiales y mortero, caída de pintura

FICHA PATOLÓGICA

11

DATOS DEL EDIFICIO

DENOMINACIÓN

Residencia trigo

AÑO

1879

UBICACIÓN

Esq. C. Madrid/Gral. Trigo

DATOS DE LA LESIÓN

ORIENTACIÓN

Sureste

EXPOSICIÓN

Expuesta

CARACTERÍSTICAS DE LA LESIÓN

TIPO DE ELEMENTO

Piso machihembre-Cielo falso

LESIÓN

Desgaste y desprendimiento de material

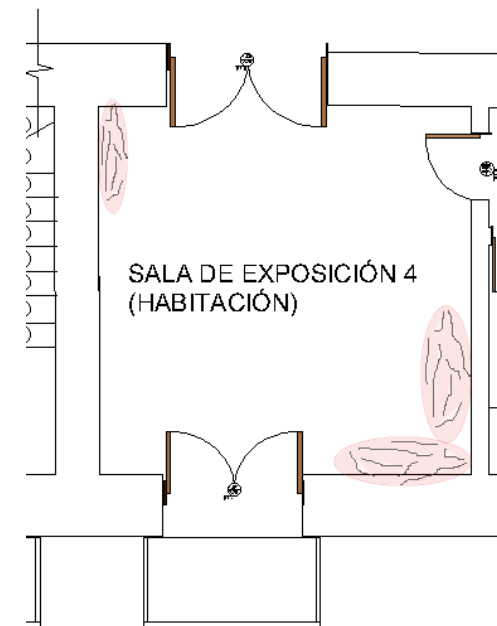
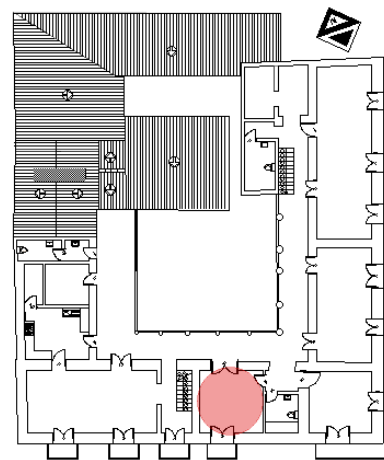
MATERIAL

Tela lienzo, machihembre

VISTA DE LA LESIÓN



UBICACIÓN EN EL INMUEBLE



SÍNTOMA

Humedad en cielo falso, mal estado del machihembre

CAUSA DE LA LESIÓN

Uso y falta de mantenimiento, humedad descendiente

EFFECTO DE LA LESIÓN

Perdida de materiales y mortero, caída de pintura
Mal estado de piso de machihembre

FICHA PATOLÓGICA

12

DATOS DEL EDIFICIO

DATOS DE LA LESIÓN

DENOMINACIÓN

AÑO

UBICACIÓN

ORIENTACIÓN

EXPOSICIÓN

Residencia trigo

1879

Esq. C. Madrid/Gral. Trigo

Sur

Expuesta

CARACTERÍSTICAS DE LA LESIÓN

TIPO DE ELEMENTO

LESIÓN

MATERIAL

Piso machihembre-Molduras

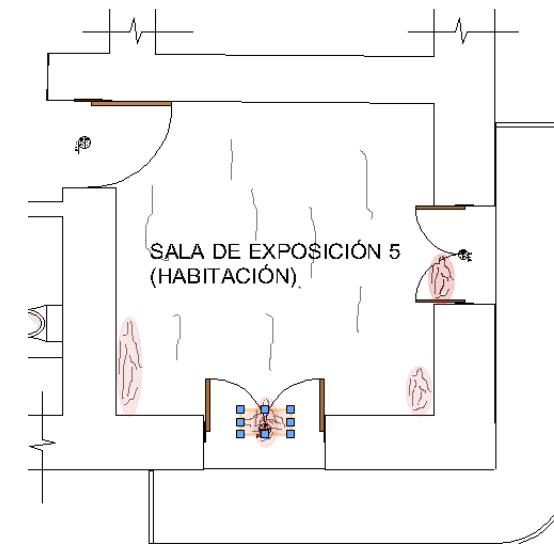
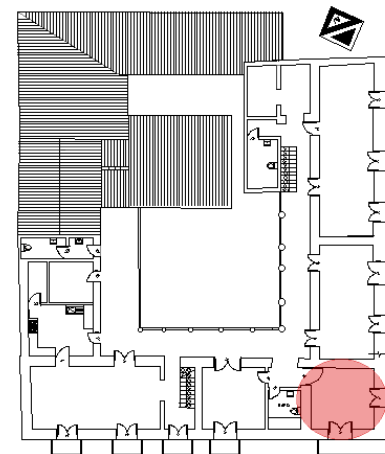
Desgaste y desprendimiento de material

Machihembre, cal y cemento

VISTA DE LA LESIÓN



UBICACIÓN EN EL INMUEBLE



SÍNTOMA

CAUSA DE LA LESIÓN

EFFECTO DE LA LESIÓN

Mal estado del machihembre, desprendimiento de molduras

Falta de mantenimiento, humedad descendiente

Perdida de materiales y mortero, caída de pintura
Mal estado de piso de machihembre

FICHA PATOLÓGICA

13

DATOS DEL EDIFICIO

DATOS DE LA LESIÓN

DENOMINACIÓN

AÑO

UBICACIÓN

ORIENTACIÓN

EXPOSICIÓN

Residencia trigo

1879

Esq. C. Madrid/Gral. Trigo

Suroeste

Expuesta

CARACTERÍSTICAS DE LA LESIÓN

TIPO DE ELEMENTO

LESIÓN

MATERIAL

Piso machihembre-Cielo falso

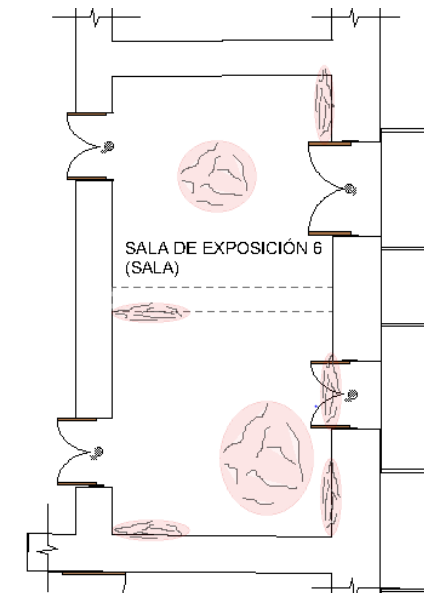
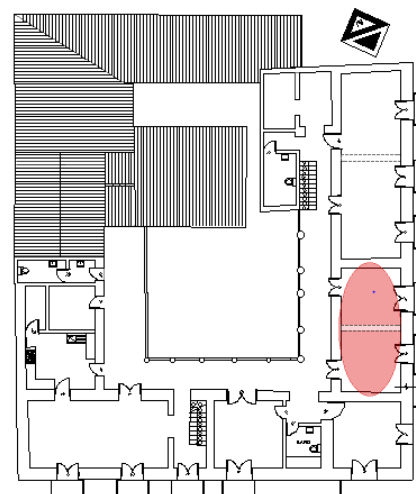
Desgaste y desprendimiento de material

Machihembre, tela de lienzo

VISTA DE LA LESIÓN



UBICACIÓN EN EL INMUEBLE



SÍNTOMA

Mal estado del machihembre
Desgaste y humedad de tela de lienzo

CAUSA DE LA LESIÓN

Falta de mantenimiento, humedad descendiente por
filtraciones del techo

EFFECTO DE LA LESIÓN

Humedad y rotura de tela de lienzo, caída de pintura
Mal estado de piso de machihembre

FICHA PATOLÓGICA

14

DATOS DEL EDIFICIO

DATOS DE LA LESIÓN

DENOMINACIÓN

AÑO

UBICACIÓN

ORIENTACIÓN

EXPOSICIÓN

Residencia trigo

1879

Esq. C. Madrid/Gral. Trigo

Suroeste

Expuesta

CARACTERÍSTICAS DE LA LESIÓN

TIPO DE ELEMENTO

LESIÓN

MATERIAL

Revoque interior-Cielo falso

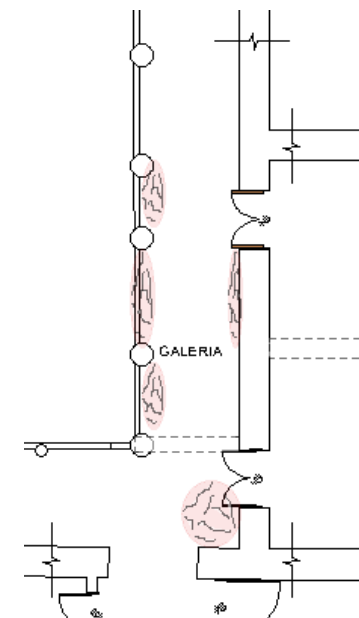
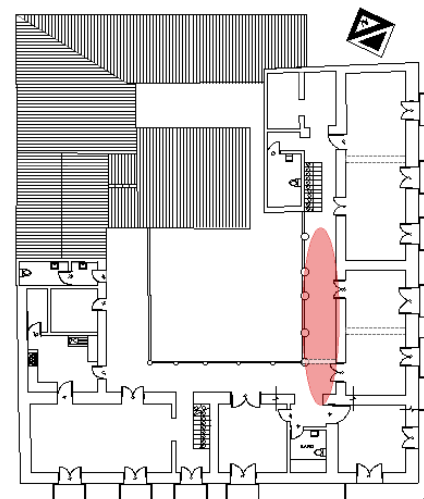
Desgaste y desprendimiento de material

Cal cemento, tela de lienzo

VISTA DE LA LESIÓN



UBICACIÓN EN EL INMUEBLE



SÍNTOMA

CAUSA DE LA LESIÓN

EFFECTO DE LA LESIÓN

Desgastamiento y humedad de tela de lienzo
Desprendimiento de material decorativo

Falta de mantenimiento, humedad descendiente por filtraciones del techo

Humedad y rotura de tela de lienzo, caída de pintura
Perdida de ornamentación

FICHA PATOLÓGICA

15

DATOS DEL EDIFICIO

DATOS DE LA LESIÓN

DENOMINACIÓN

AÑO

UBICACIÓN

ORIENTACIÓN

EXPOSICIÓN

Residencia trigo

1879

Esq. C. Madrid/Gral. Trigo

Noroeste

Expuesta

CARACTERÍSTICAS DE LA LESIÓN

TIPO DE ELEMENTO

LESIÓN

MATERIAL

Revoque exterior muro de adobe

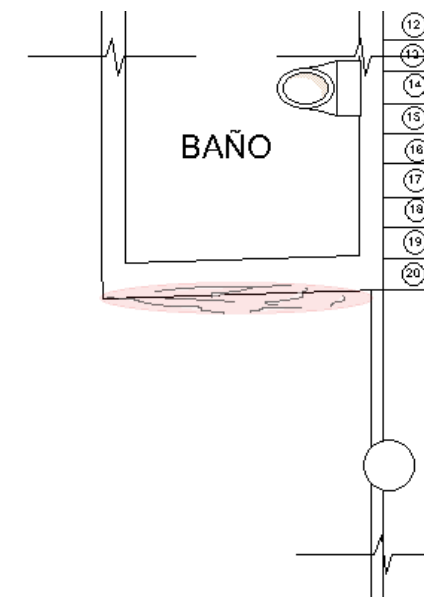
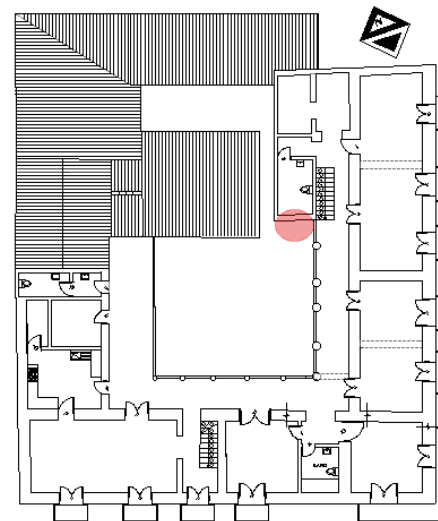
Desprendimiento de material

Cal cemento, adobe

VISTA DE LA LESIÓN



UBICACIÓN EN EL INMUEBLE



SÍNTOMA

CAUSA DE LA LESIÓN

EFFECTO DE LA LESIÓN

Desprendimiento de materiales y mortero exteriores

Falta de mantenimiento, exposición a agentes climáticos

Deterioro del muro de adobe, al quedar a la intemperie

FICHA PATOLÓGICA

16

DATOS DEL EDIFICIO

DATOS DE LA LESIÓN

DENOMINACIÓN

AÑO

UBICACIÓN

ORIENTACIÓN

EXPOSICIÓN

Residencia trigo

1879

Esq. C. Madrid/Gral. Trigo

Noroeste

Expuesta

CARACTERÍSTICAS DE LA LESIÓN

TIPO DE ELEMENTO

LESIÓN

MATERIAL

Muro de ladrillo

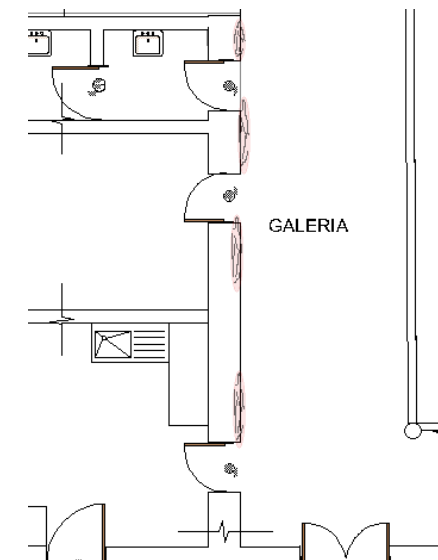
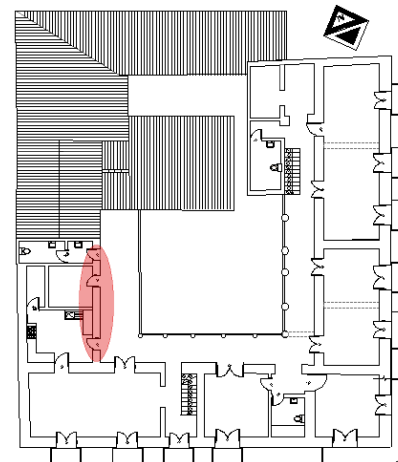
Humedad

Pintura

VISTA DE LA LESIÓN



UBICACIÓN EN EL INMUEBLE



SÍNTOMA

CAUSA DE LA LESIÓN

EFFECTO DE LA LESIÓN

Desprendimiento de materiales exteriores

Falta de mantenimiento, exposición a agentes climáticos
humedad

Generación de moho en muros
Deterioro de pintura

FICHA PATOLÓGICA

17

DATOS DEL EDIFICIO

DENOMINACIÓN

Residencia trigo

AÑO

1879

UBICACIÓN

Esq. C. Madrid/Gral. Trigo

DATOS DE LA LESIÓN

ORIENTACIÓN

Noroeste

EXPOSICIÓN

Expuesta

CARACTERÍSTICAS DE LA LESIÓN

TIPO DE ELEMENTO

Columna tipo toscana

LESIÓN

Desprendimiento

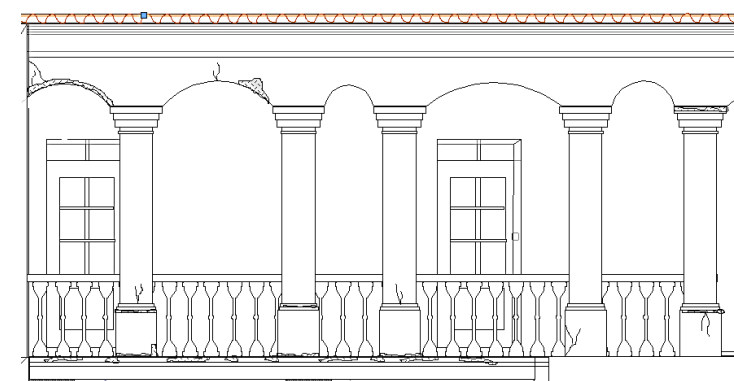
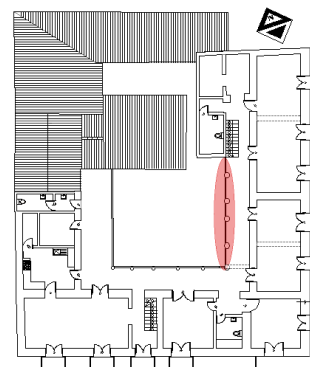
MATERIAL

Revoque exterior, mortero de cal yeso y arcilla, pintura

VISTA DE LA LESIÓN



UBICACIÓN EN EL INMUEBLE



SÍNTOMA

Desprendimiento de materiales de revoque exteriores

CAUSA DE LA LESIÓN

Falta de mantenimiento, exposición a agentes climáticos
humedad

EFFECTO DE LA LESIÓN

Perdida de elementos decorativos originales

FICHA PATOLÓGICA

18

DATOS DEL EDIFICIO

DATOS DE LA LESIÓN

DENOMINACIÓN

AÑO

UBICACIÓN

ORIENTACIÓN

EXPOSICIÓN

Residencia trigo

1879

Esq. C. Madrid/Gral. Trigo

Sureste

Expuesta

CARACTERÍSTICAS DE LA LESIÓN

TIPO DE ELEMENTO

LESIÓN

MATERIAL

Muro de adobe

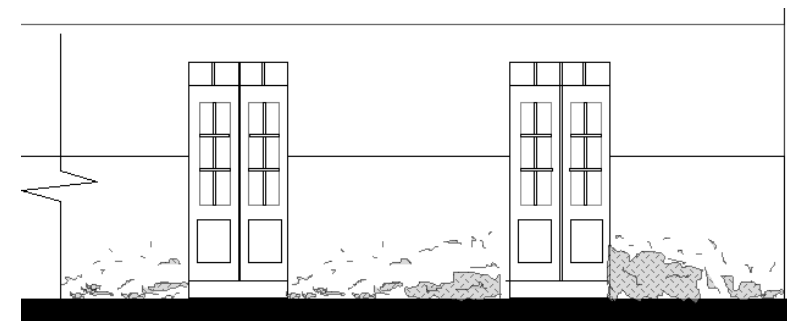
Desprendimiento

Revoque exterior, mortero de cal yeso y arcilla, pintura

VISTA DE LA LESIÓN



UBICACIÓN EN EL INMUEBLE



SÍNTOMA

CAUSA DE LA LESIÓN

EFFECTO DE LA LESIÓN

Desprendimiento de materiales de revoque exteriores

Falta de mantenimiento, exposición a agentes climáticos
humedad

Desprendimiento de materiales, humedad en revoque y
pintura

FICHA PATOLÓGICA

19

DATOS DEL EDIFICIO

DATOS DE LA LESIÓN

DENOMINACIÓN

AÑO

UBICACIÓN

ORIENTACIÓN

EXPOSICIÓN

Residencia trigo

1879

Esq. C. Madrid/Gral. Trigo

Sur este

Expuesta

CARACTERÍSTICAS DE LA LESIÓN

TIPO DE ELEMENTO

LESIÓN

MATERIAL

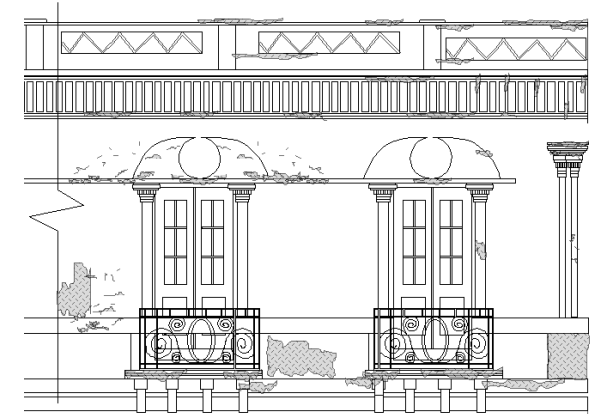
Columna toscana, cornisa, capitel de moldura, frontoncillo curvilíneo

Desprendimiento de revoque y corrosión

Revoque exterior, mortero de cal yeso y arcilla, pintura

VISTA DE LA LESIÓN

UBICACIÓN EN EL INMUEBLE



SÍNTOMA

CAUSA DE LA LESIÓN

EFECTO DE LA LESIÓN

Desprendimiento de materiales, corrosión de barandas

Falta de mantenimiento, exposición a agentes climáticos
humedad

Desprendimiento de materiales, humedad en revoque y
pintura
Pérdida de elementos decorativos

FICHA PATOLÓGICA

20

DATOS DEL EDIFICIO

DATOS DE LA LESIÓN

DENOMINACIÓN

AÑO

UBICACIÓN

ORIENTACIÓN

EXPOSICIÓN

Residencia trigo

1879

Esq. C. Madrid/Gral. Trigo

Sureste

Expuesta

CARACTERÍSTICAS DE LA LESIÓN

TIPO DE ELEMENTO

LESIÓN

MATERIAL

Columna toscana, cornisa, capitel de moldura, frontoncillo curvilíneo

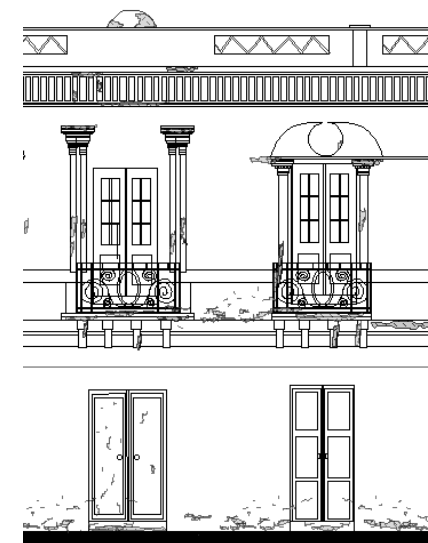
Desprendimiento de revoque y corrosión

Revoque exterior, mortero de cal yeso y arcilla, pintura

VISTA DE LA LESIÓN



UBICACIÓN EN EL INMUEBLE



SÍNTOMA

Desprendimiento de materiales, desgaste en puerta de madera, corrosión de barandas

CAUSA DE LA LESIÓN

Falta de mantenimiento, exposición a agentes climáticos
humedad

EFFECTO DE LA LESIÓN

Desprendimiento de materiales, humedad en revoque y pintura
Perdida de elementos decorativos

FICHA PATOLÓGICA

21

DATOS DEL EDIFICIO

DATOS DE LA LESIÓN

DENOMINACIÓN

AÑO

UBICACIÓN

ORIENTACIÓN

EXPOSICIÓN

Residencia trigo

1879

Esq. C. Madrid/Gral. Trigo

Sur

Expuesta

CARACTERÍSTICAS DE LA LESIÓN

TIPO DE ELEMENTO

LESIÓN

MATERIAL

Columna toscana, cornisa, capitel de moldura, frontoncillo curvilíneo

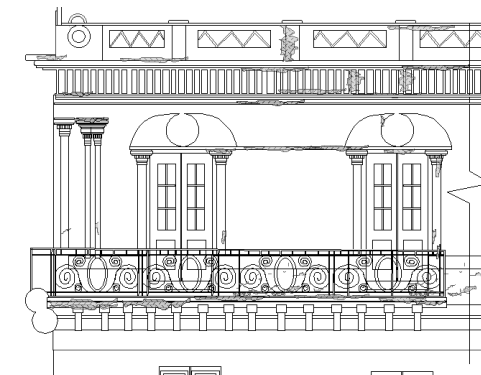
Desprendimiento de revoque y corrosión

Revoque exterior, mortero de cal yeso y arcilla, pintura

VISTA DE LA LESIÓN



UBICACIÓN EN EL INMUEBLE



SÍNTOMA

CAUSA DE LA LESIÓN

EFECTO DE LA LESIÓN

Desprendimiento de materiales, corrosión de barandas

Falta de mantenimiento, exposición a agentes climáticos
humedad

Desprendimiento de materiales, humedad en revoque y
pintura
Deterioro en elementos decorativos

FICHA PATOLÓGICA

22

DATOS DEL EDIFICIO

DENOMINACIÓN

Residencia trigo

AÑO

1879

UBICACIÓN

Esq. C. Madrid/Gral. Trigo

DATOS DE LA LESIÓN

ORIENTACIÓN

Suroeste

EXPOSICIÓN

Expuesta

CARACTERÍSTICAS DE LA LESIÓN

TIPO DE ELEMENTO

Columna toscana, cornisa, capitel de moldura, frontoncillo curvilíneo

LESIÓN

Desprendimiento de revoque y corrosión

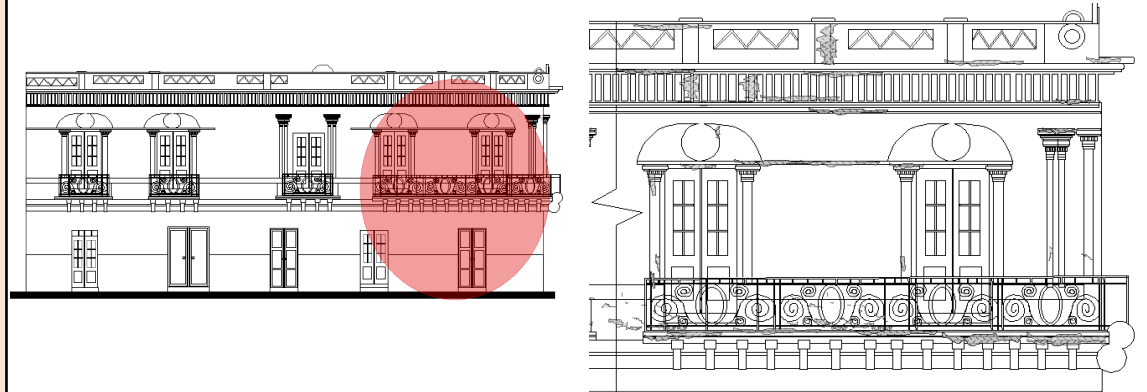
MATERIAL

Revoque exterior, mortero de cal yeso y arcilla, pintura

VISTA DE LA LESIÓN



UBICACIÓN EN EL INMUEBLE



SÍNTOMA

Desprendimiento de materiales, corrosión de barandas

CAUSA DE LA LESIÓN

Falta de mantenimiento, exposición a agentes climáticos
humedad

EFFECTO DE LA LESIÓN

Desprendimiento de materiales, humedad en revoque y
pintura
Deterioro en elementos decorativos

FICHA PATOLÓGICA

23

DATOS DEL EDIFICIO

DATOS DE LA LESIÓN

DENOMINACIÓN

AÑO

UBICACIÓN

ORIENTACIÓN

EXPOSICIÓN

Residencia trigo

1879

Esq. C. Madrid/Gral. Trigo

Suroeste

Expuesta

CARACTERÍSTICAS DE LA LESIÓN

TIPO DE ELEMENTO

LESIÓN

MATERIAL

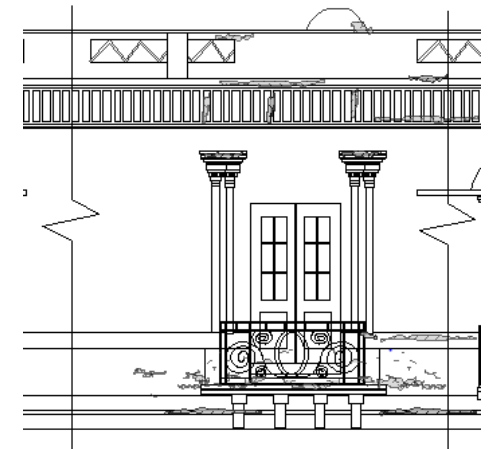
Columna toscana, cornisa, capitel de moldura, frontoncillo curvilíneo

Desprendimiento de revoque y corrosión

Revoque exterior, mortero de cal yeso y arcilla, pintura

VISTA DE LA LESIÓN

UBICACIÓN EN EL INMUEBLE



SÍNTOMA

CAUSA DE LA LESIÓN

EFECTO DE LA LESIÓN

Desprendimiento de materiales, corrosión de barandas

Falta de mantenimiento, exposición a agentes climáticos
humedad

Desprendimiento de materiales, humedad en revoque y
pintura
Deterioro en elementos decorativos

FICHA PATOLÓGICA

24

DATOS DEL EDIFICIO

DATOS DE LA LESIÓN

DENOMINACIÓN

AÑO

UBICACIÓN

ORIENTACIÓN

EXPOSICIÓN

Residencia trigo

1879

Esq. C. Madrid/Gral. Trigo

Suroeste

Expuesta

CARACTERÍSTICAS DE LA LESIÓN

TIPO DE ELEMENTO

LESIÓN

MATERIAL

Columna toscana, cornisa, capitel de moldura, frontoncillo curvilíneo

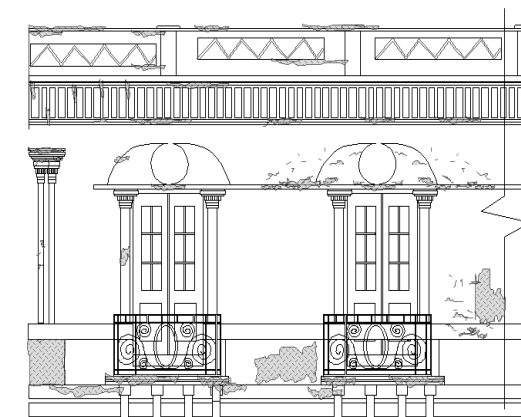
Desprendimiento de revoque y corrosión

Revoque exterior, mortero de cal yeso y arcilla, pintura

VISTA DE LA LESIÓN



UBICACIÓN EN EL INMUEBLE



SÍNTOMA

CAUSA DE LA LESIÓN

EFFECTO DE LA LESIÓN

Desprendimiento de materiales, corrosión de barandas
Puerta de madera en mal estado

Falta de mantenimiento, exposición a agentes climáticos
humedad

Desprendimiento de materiales, humedad en revoque y
pintura
Deterioro en elementos decorativos y puertas