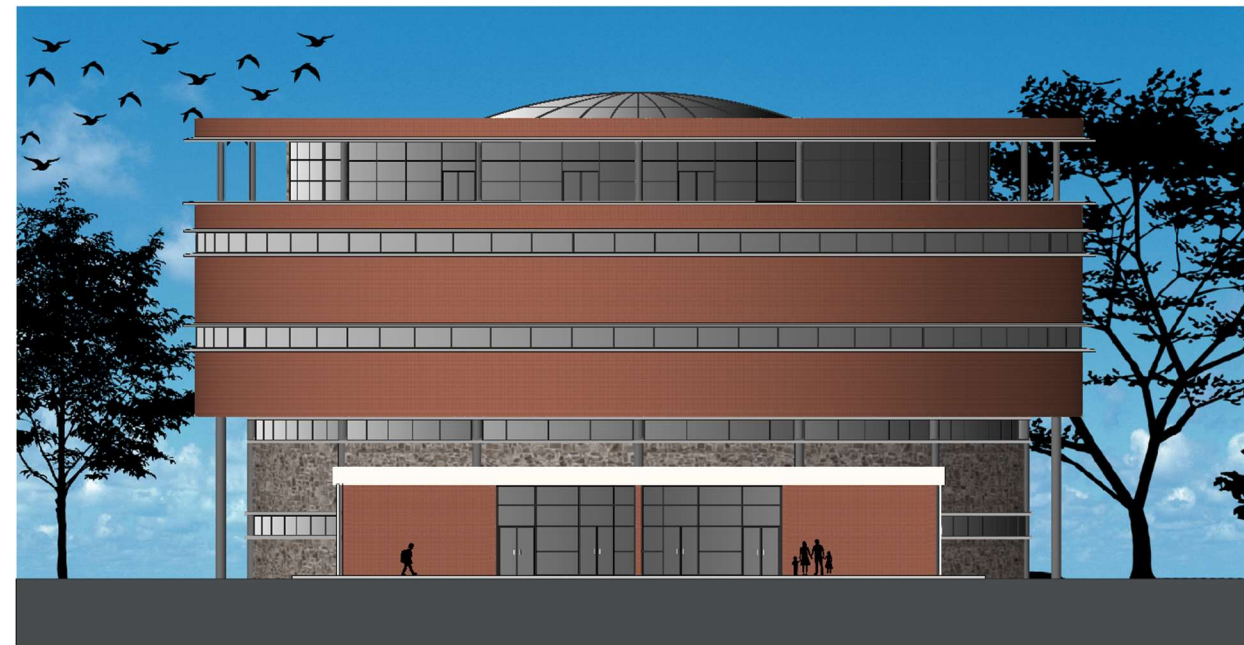
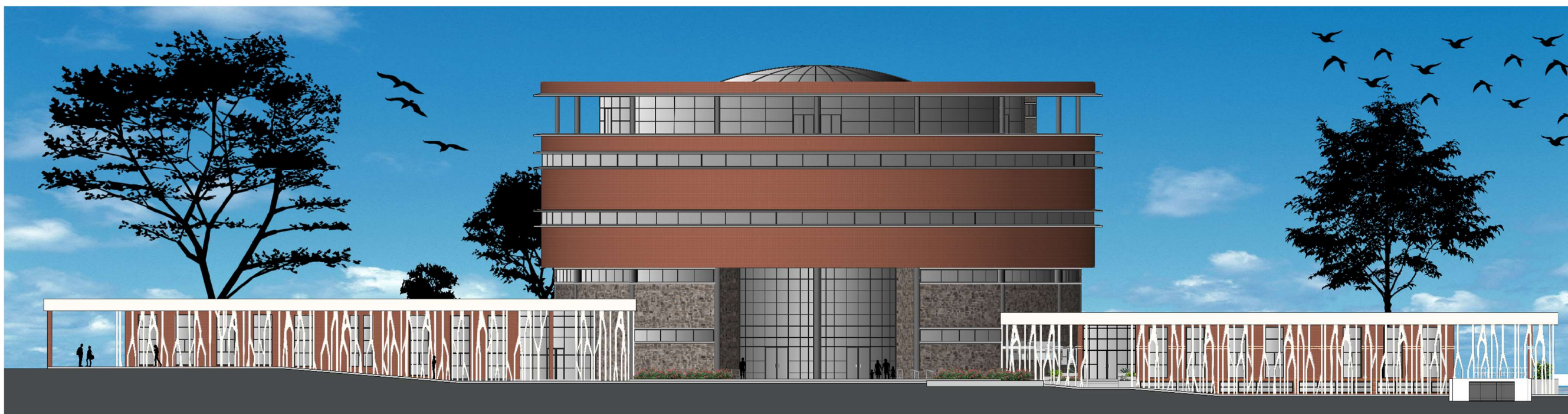




**FACHADA LATERAL SUR**



**FACHADA LATERAL NORTE**



**FACHADA FRONTAL**



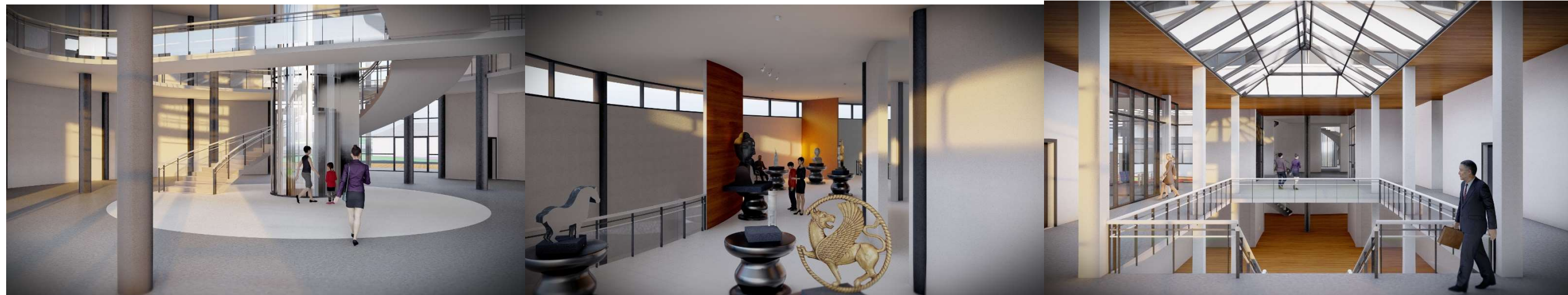
**PERSPECTIVAS EXTERIORES**



**Sala de exposición permanente**

**Sala de exposición permanente (Cerámica)**

**Auditorio**

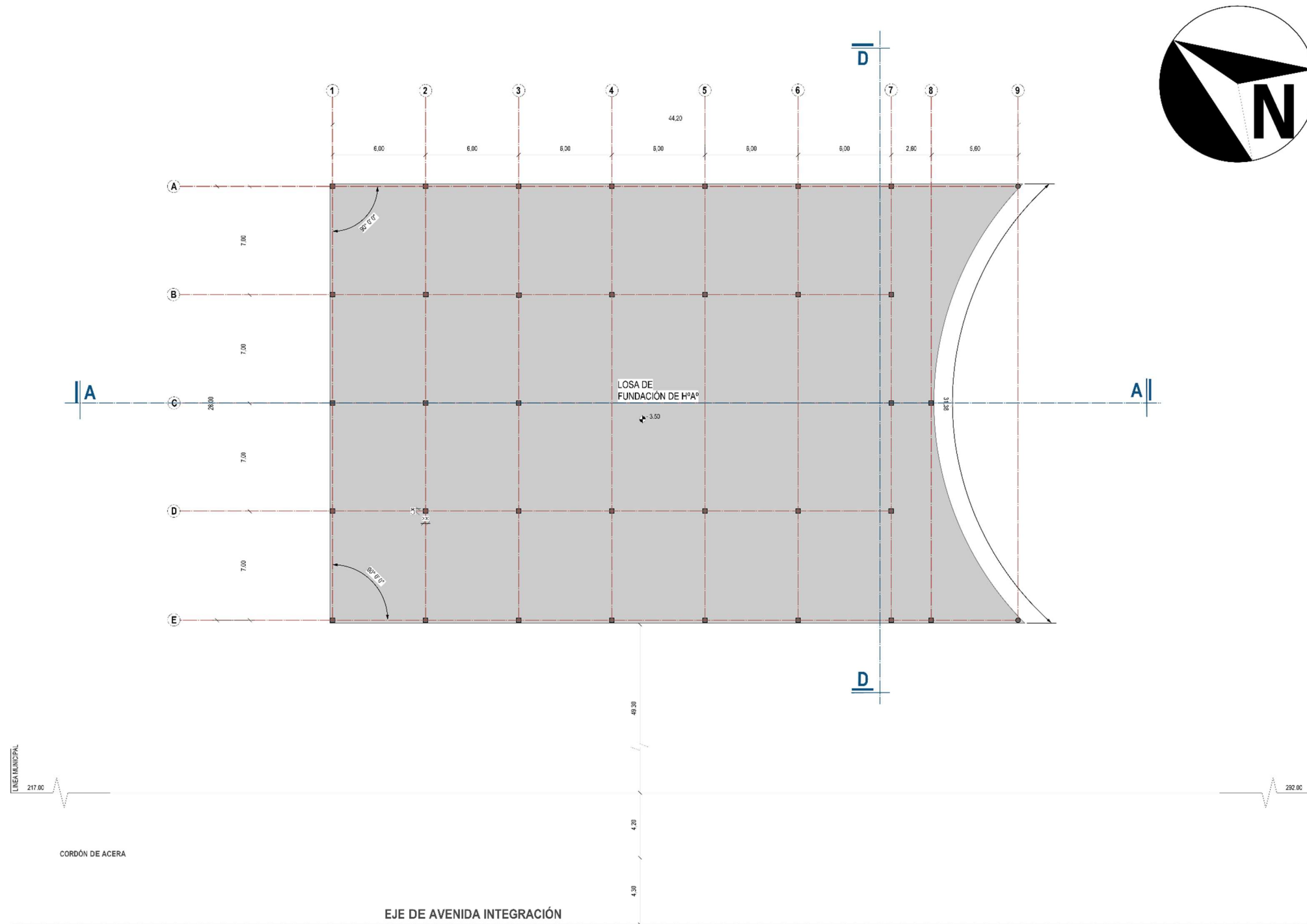


**Hall de acceso y distribución**

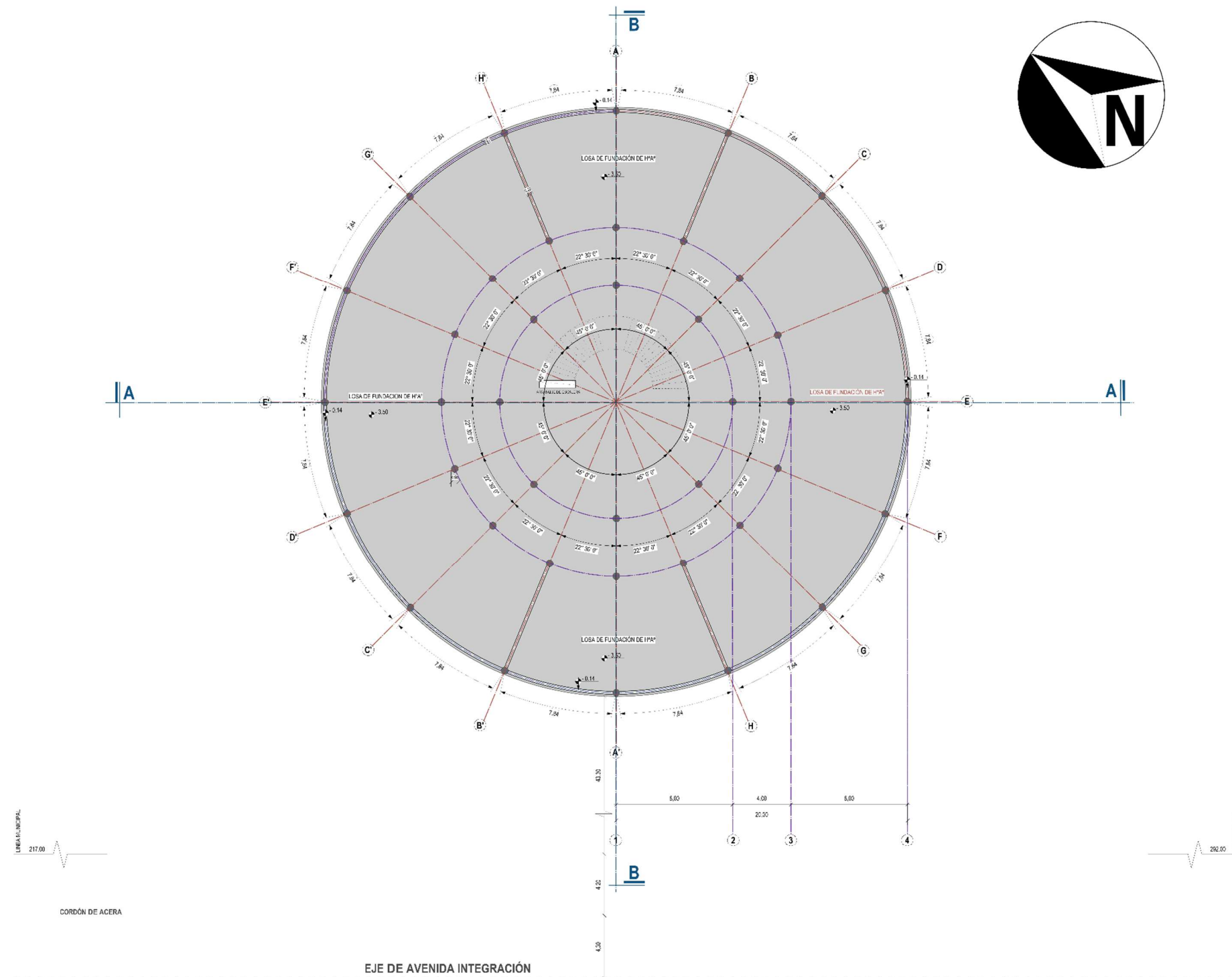
**Sala de exposición temporal**

**Área administrativa**

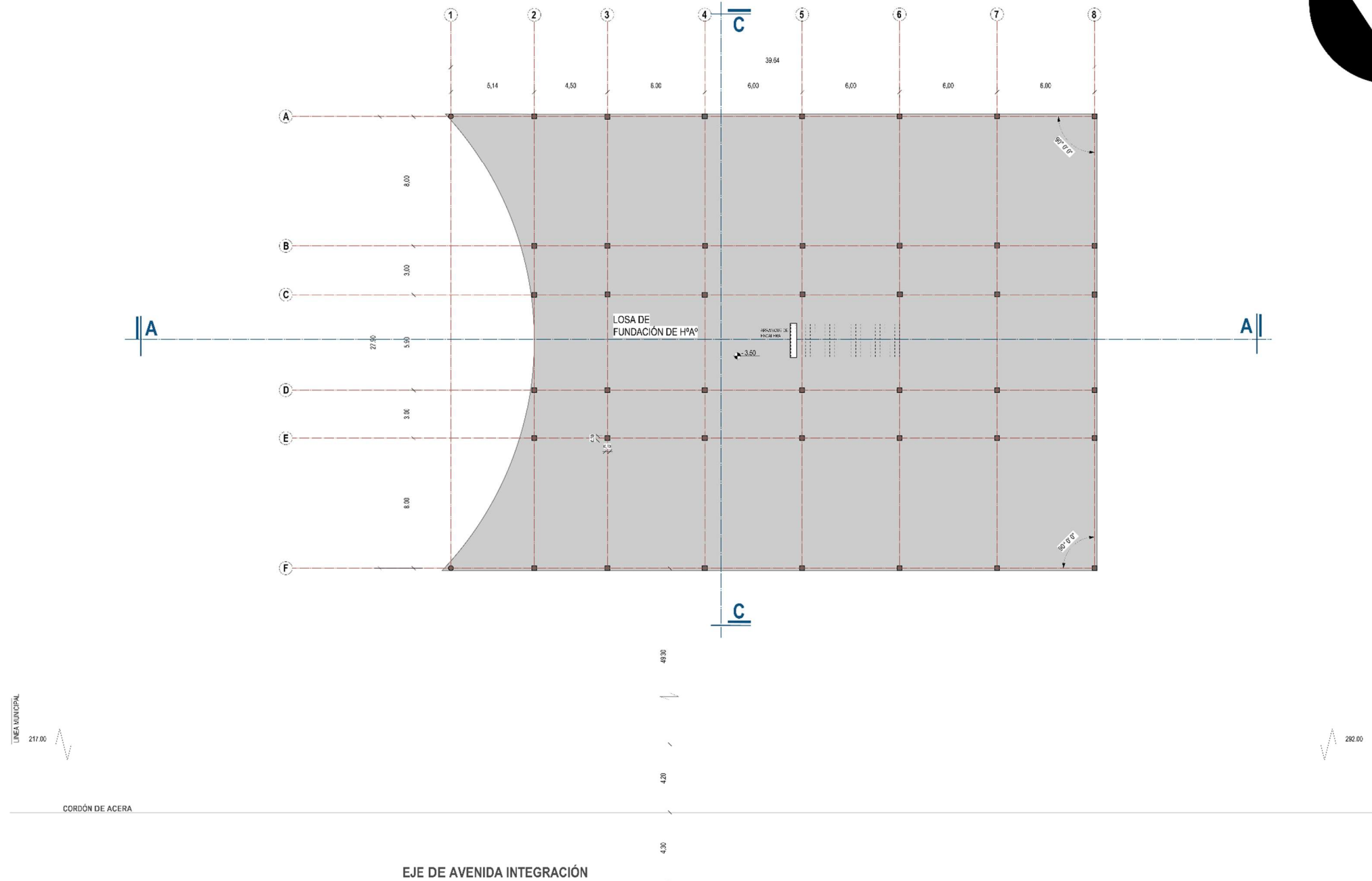
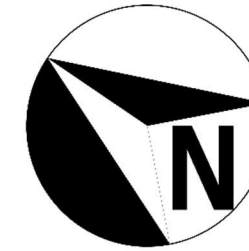
**PERSPECTIVAS INTERIORES**



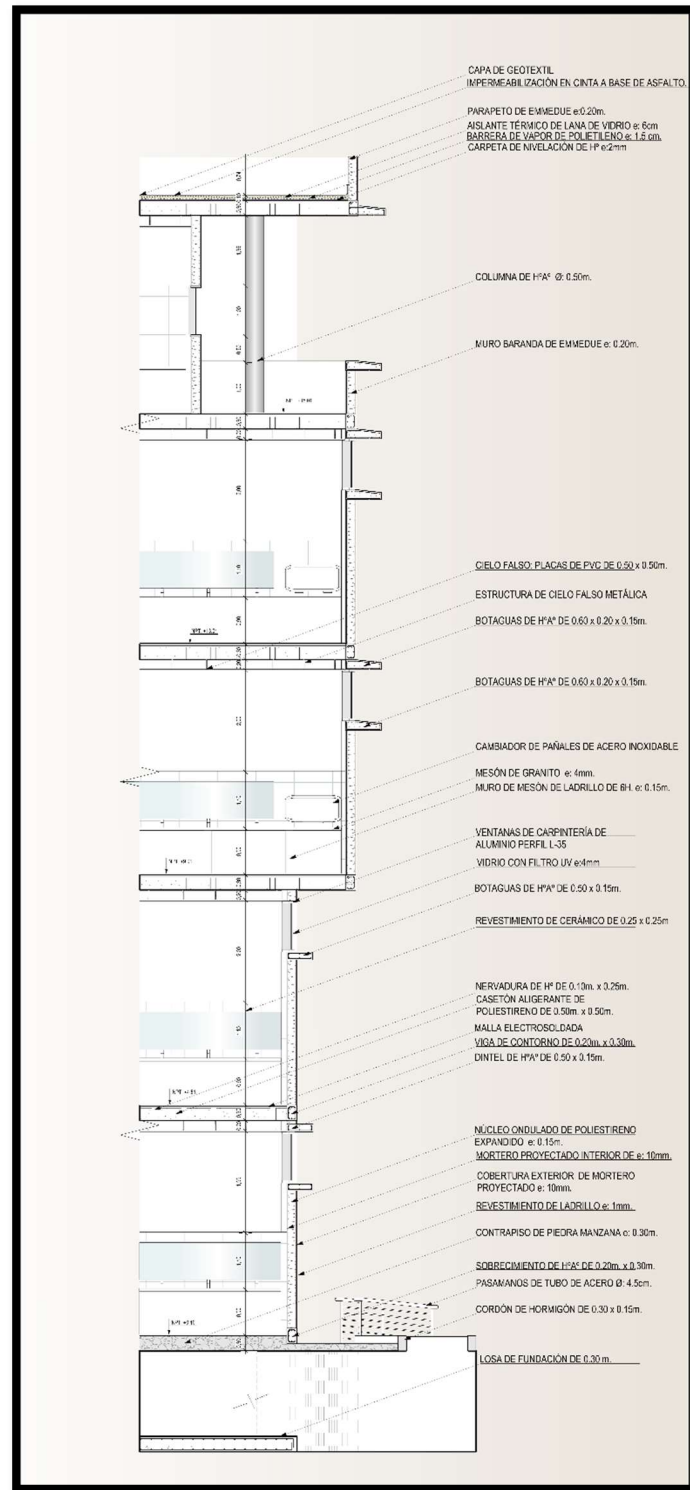
**PLANO DE FUNDACIONES BLOQUE A**



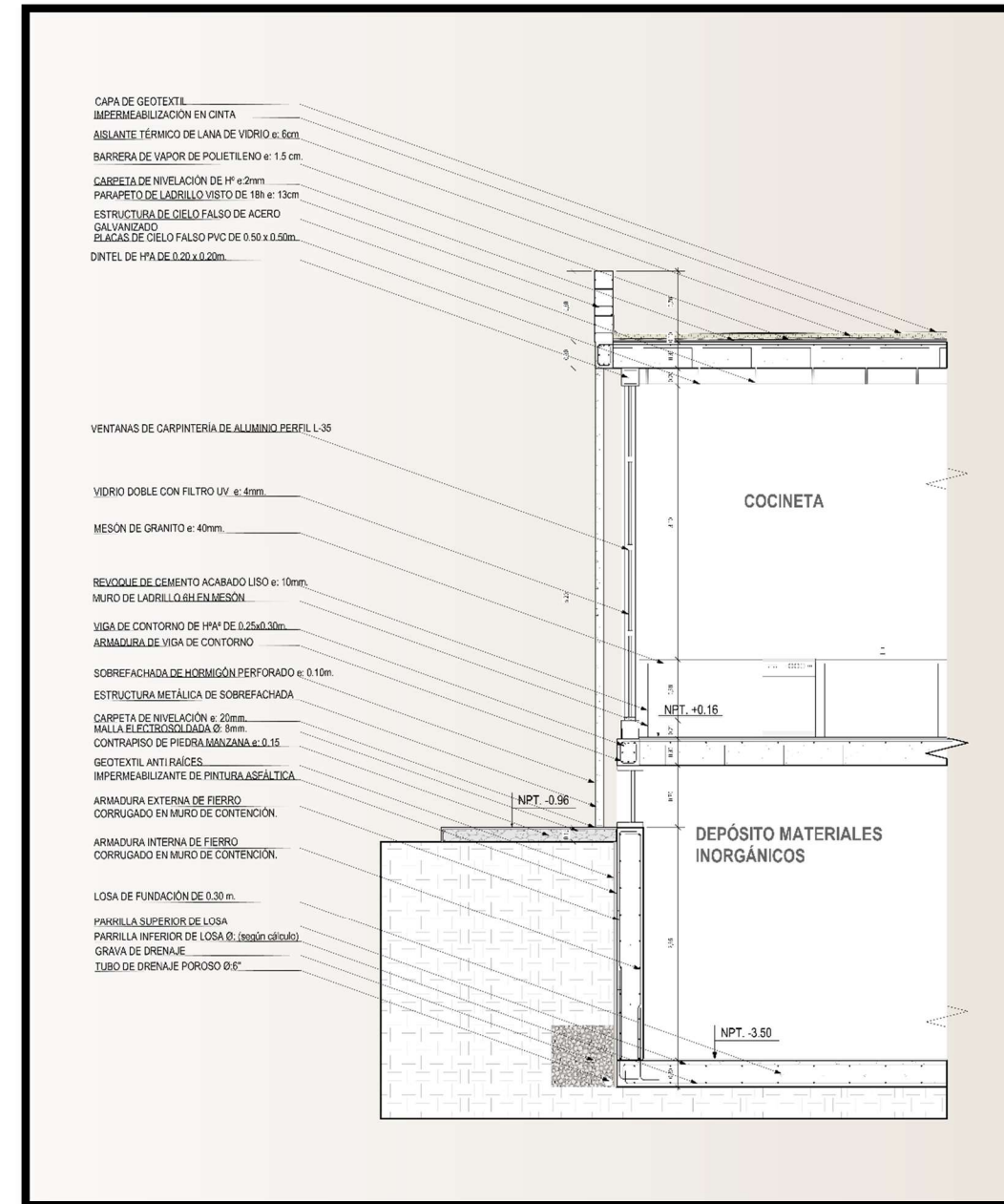
**PLANO DE FUNDACIONES BLOQUE B**



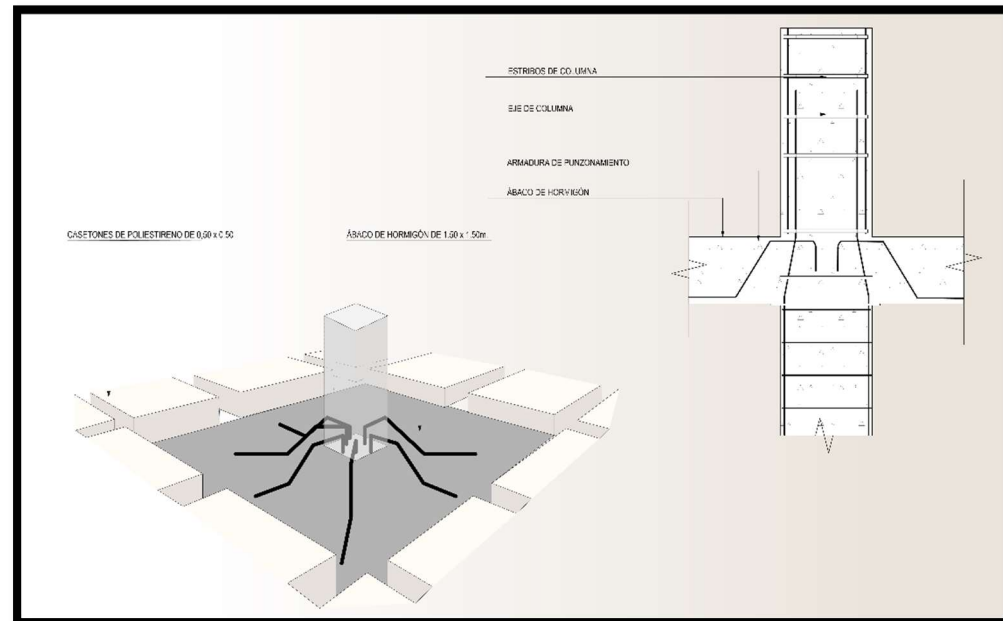
**PLANO DE FUNDACIONES BLOQUE C**



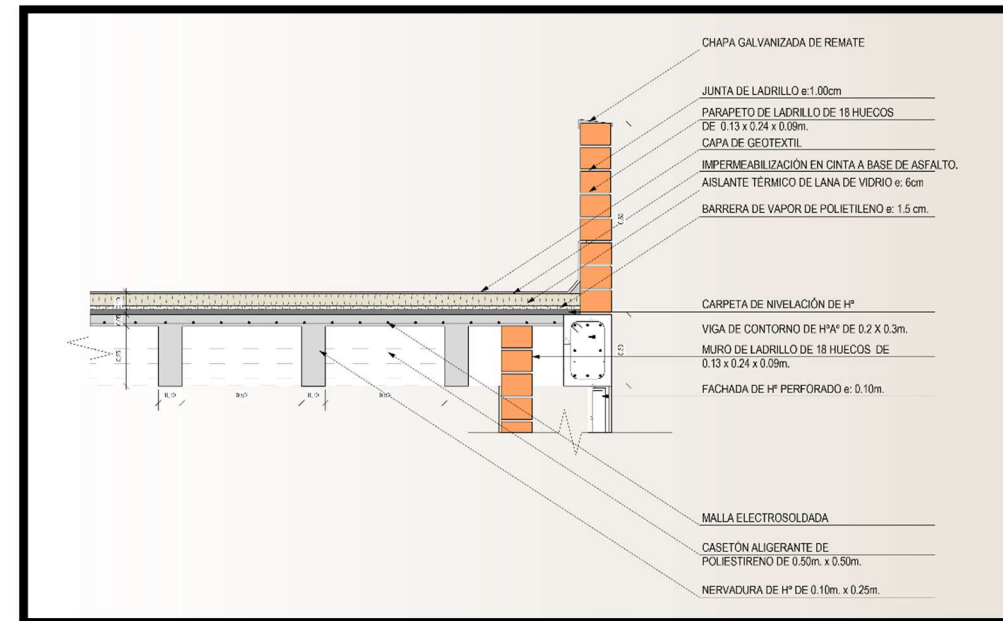
**CORTE DE BORDE 1**



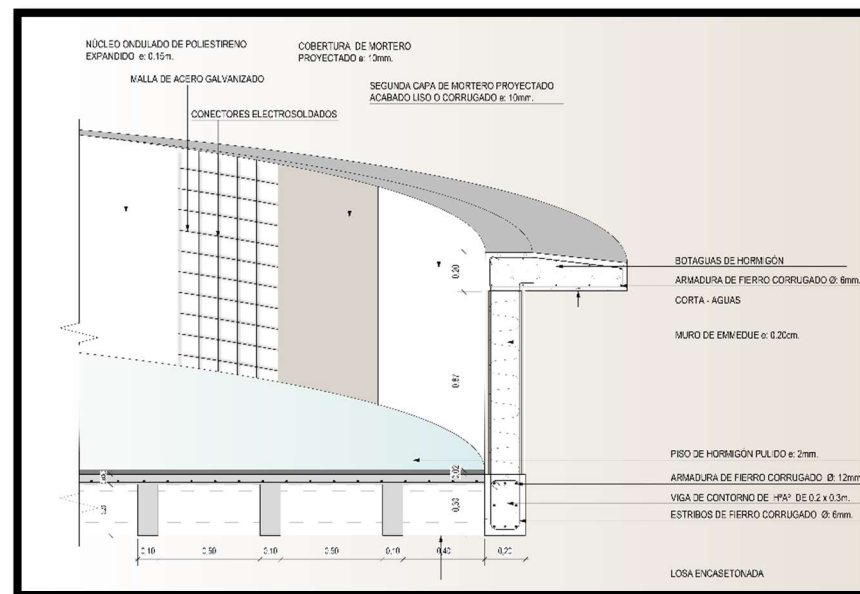
**CORTE DE BORDE 2**



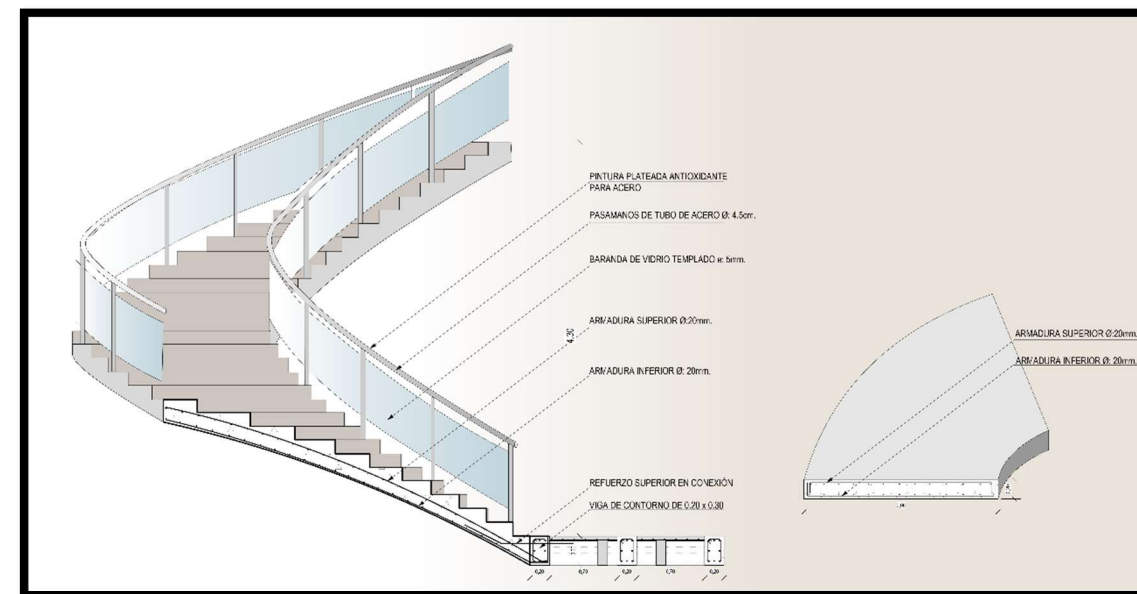
**DETALLE DE ÁBACO**



**DETALLE DE CUBIERTA**

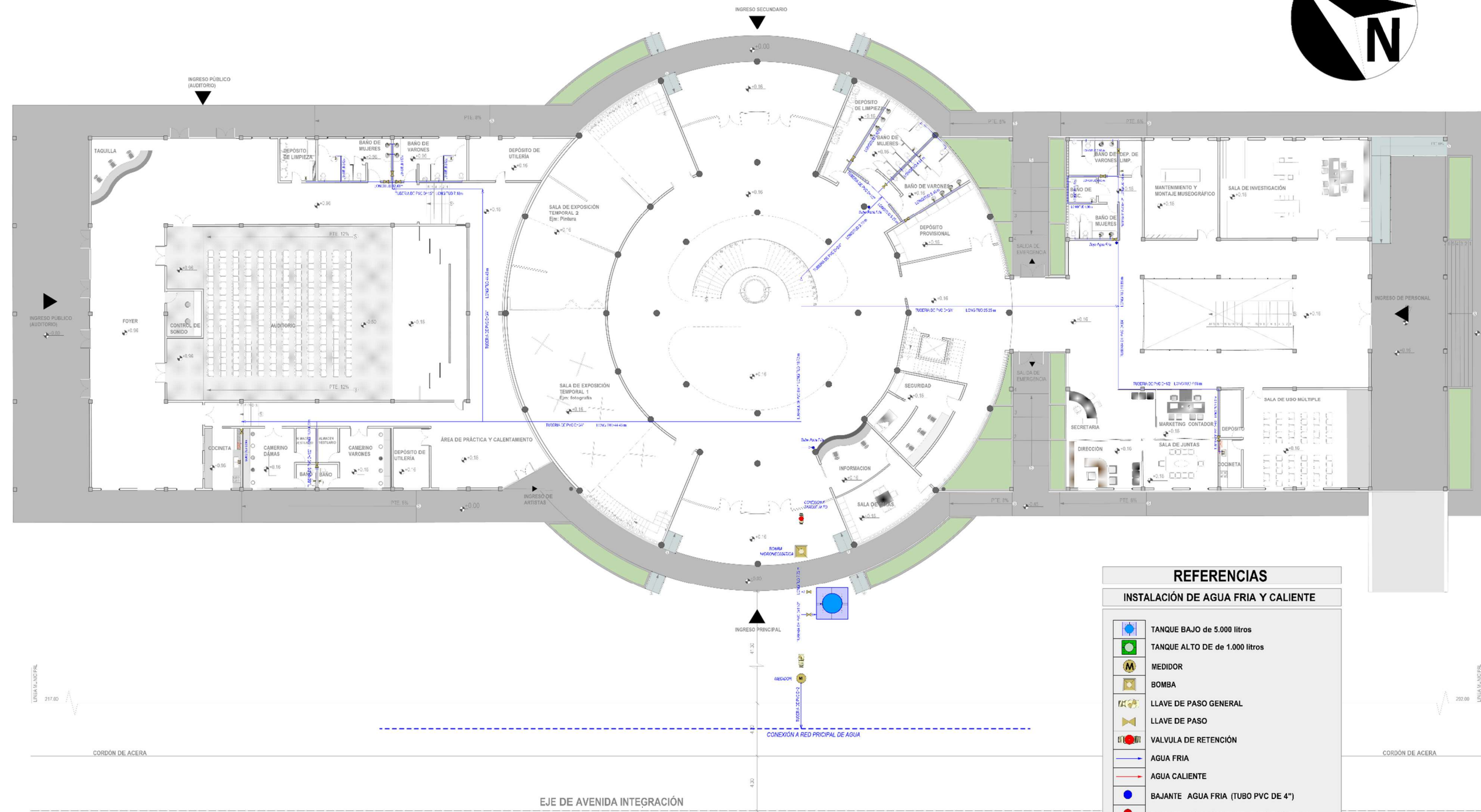


**DETALLE DE MURO EMMEDUE**



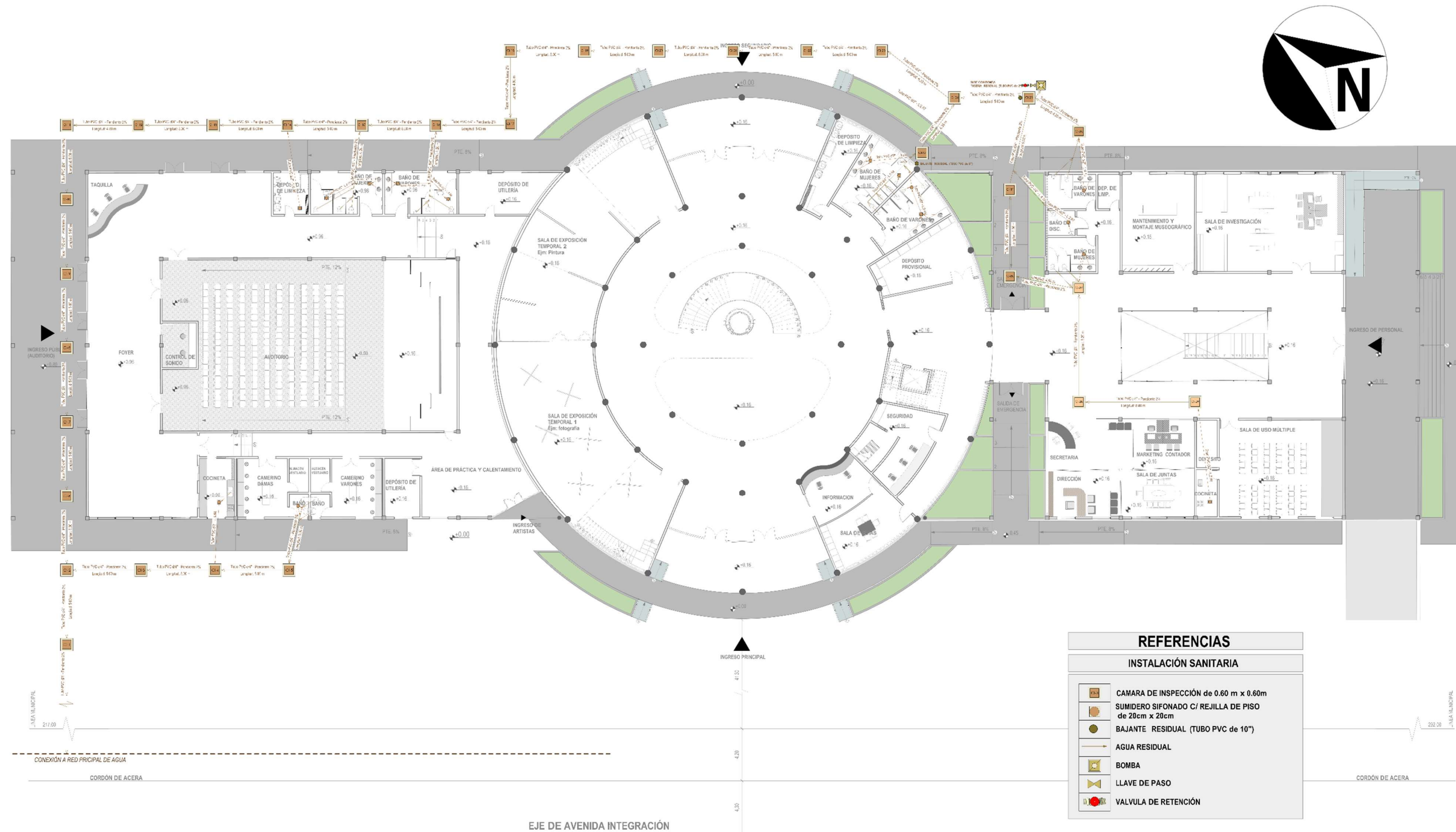
**DETALLE DE ESCALERA**



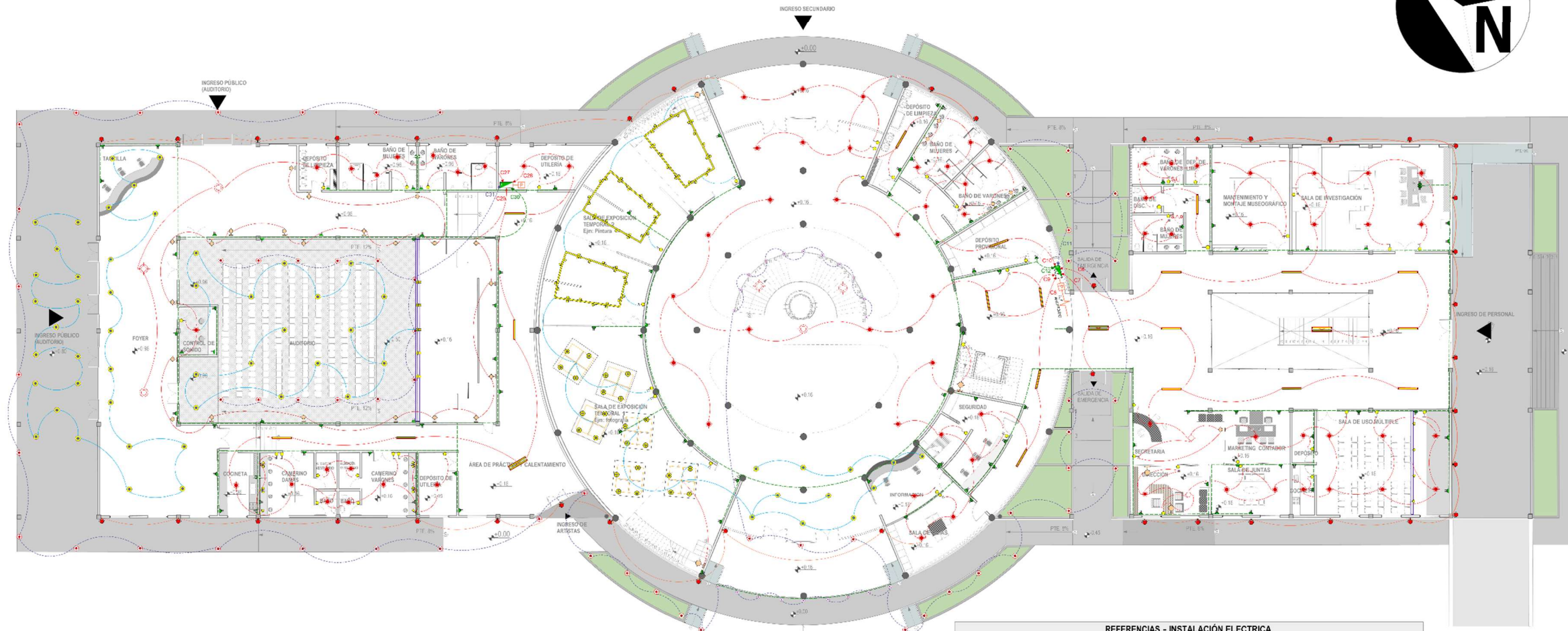


REFERENCIAS	
INSTALACIÓN DE AGUA FRÍA Y CALIENTE	
	TANQUE BAJO de 5.000 litros
	TANQUE ALTO DE de 1.000 litros
	MEDIDOR
	BOMBA
	LLAVE DE PASO GENERAL
	LLAVE DE PASO
	VALVULA DE RETENCIÓN
	AGUA FRÍA
	AGUA CALIENTE
	BAJANTE AGUA FRÍA (TUBO PVC DE 4")
	BAJANTE AGUA CALIENTE (TUBO PVC DE 4")

**PLANTA BAJA  
INSTALACIÓN DE AGUA**



**PLANTA BAJA  
INSTALACIÓN SANITARIA**



2:720

CORDÓN DE ACERA

EJE DE AVENIDA INTEGRACIÓN

INGRESO PRINCIPAL  
0.00  
1.10  
4.20  
6.30

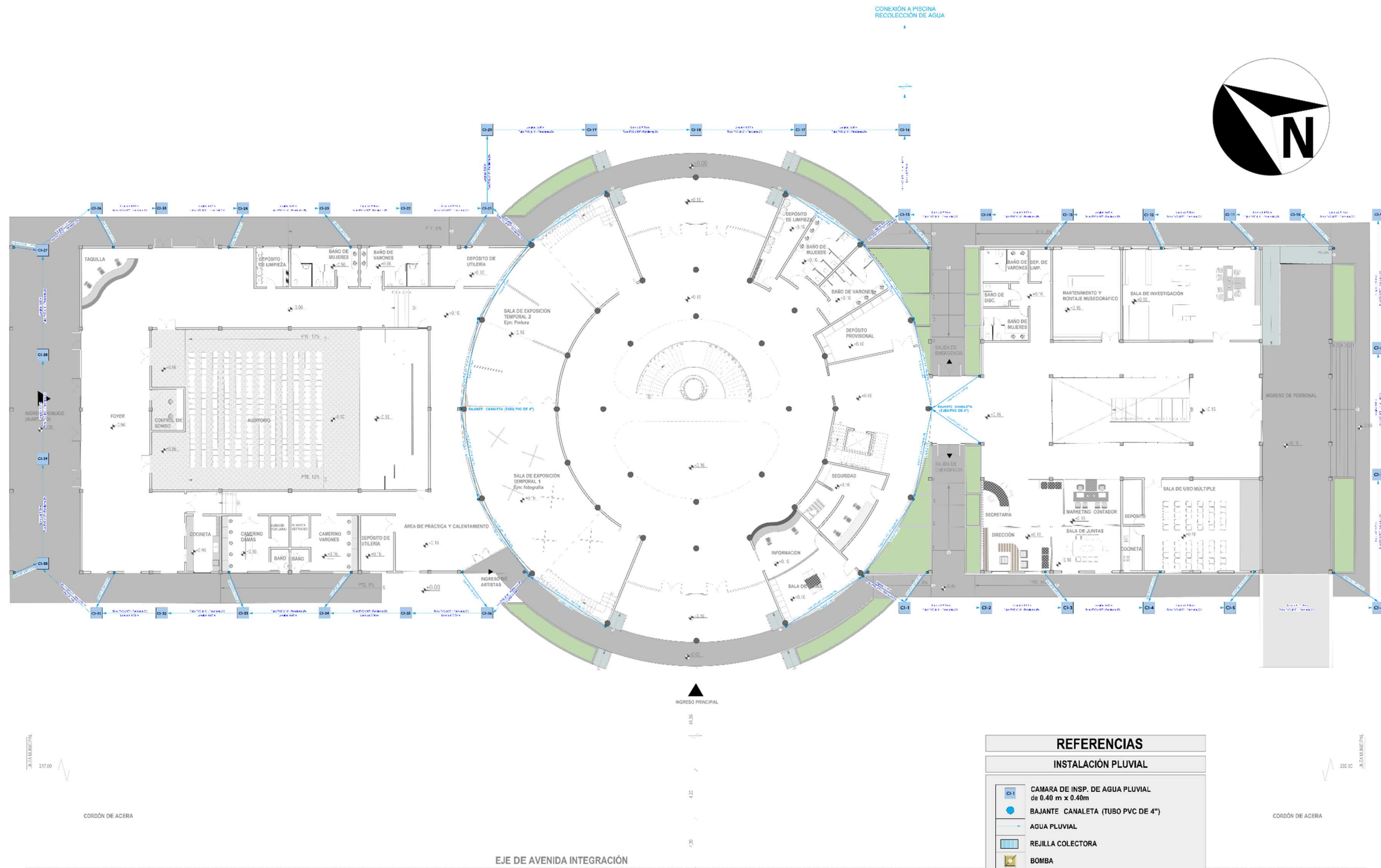
2:720

CORDÓN DE ACERA

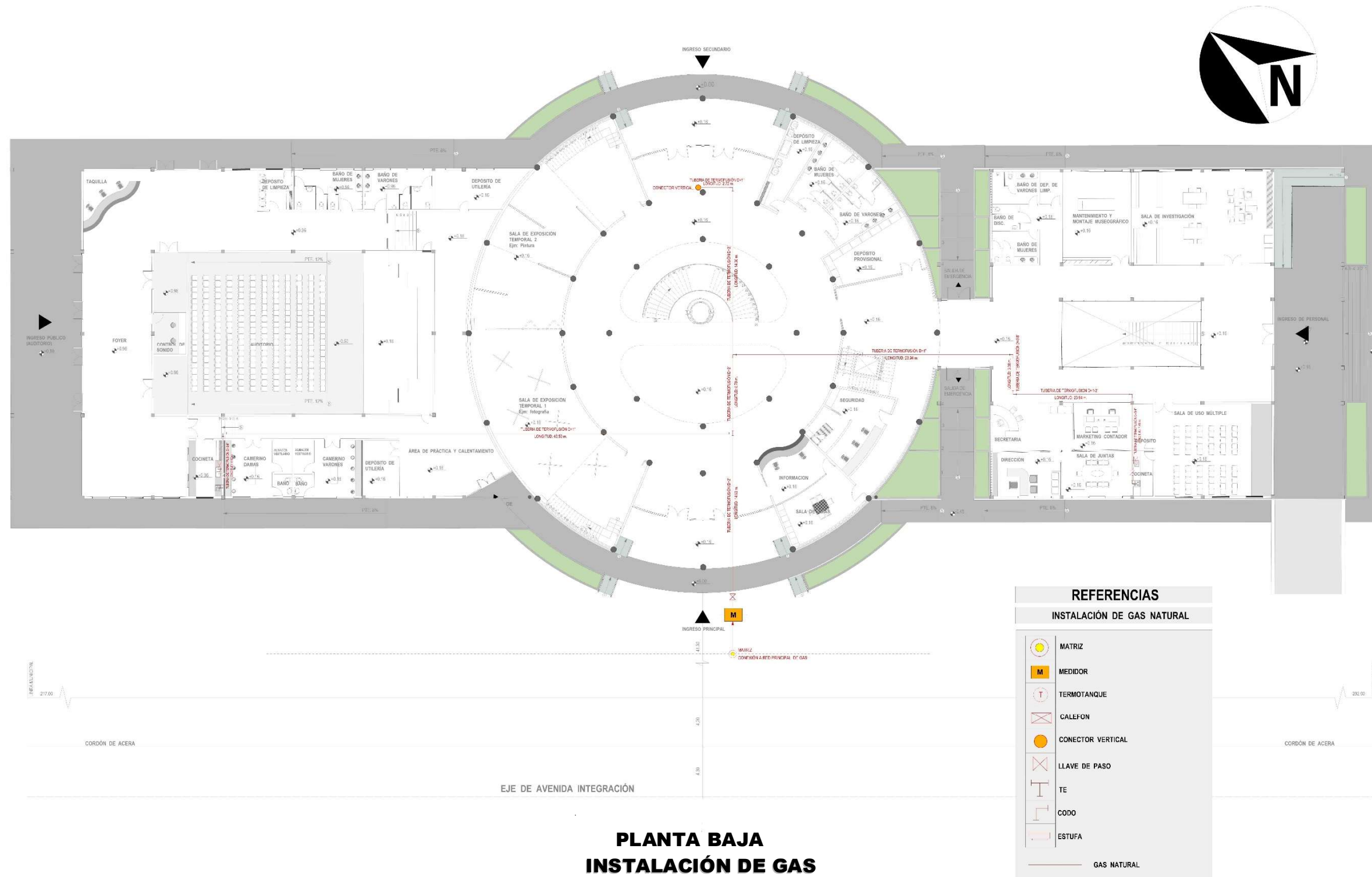
**PLANTA BAJA  
INSTALACIÓN ELÉCTRICA**

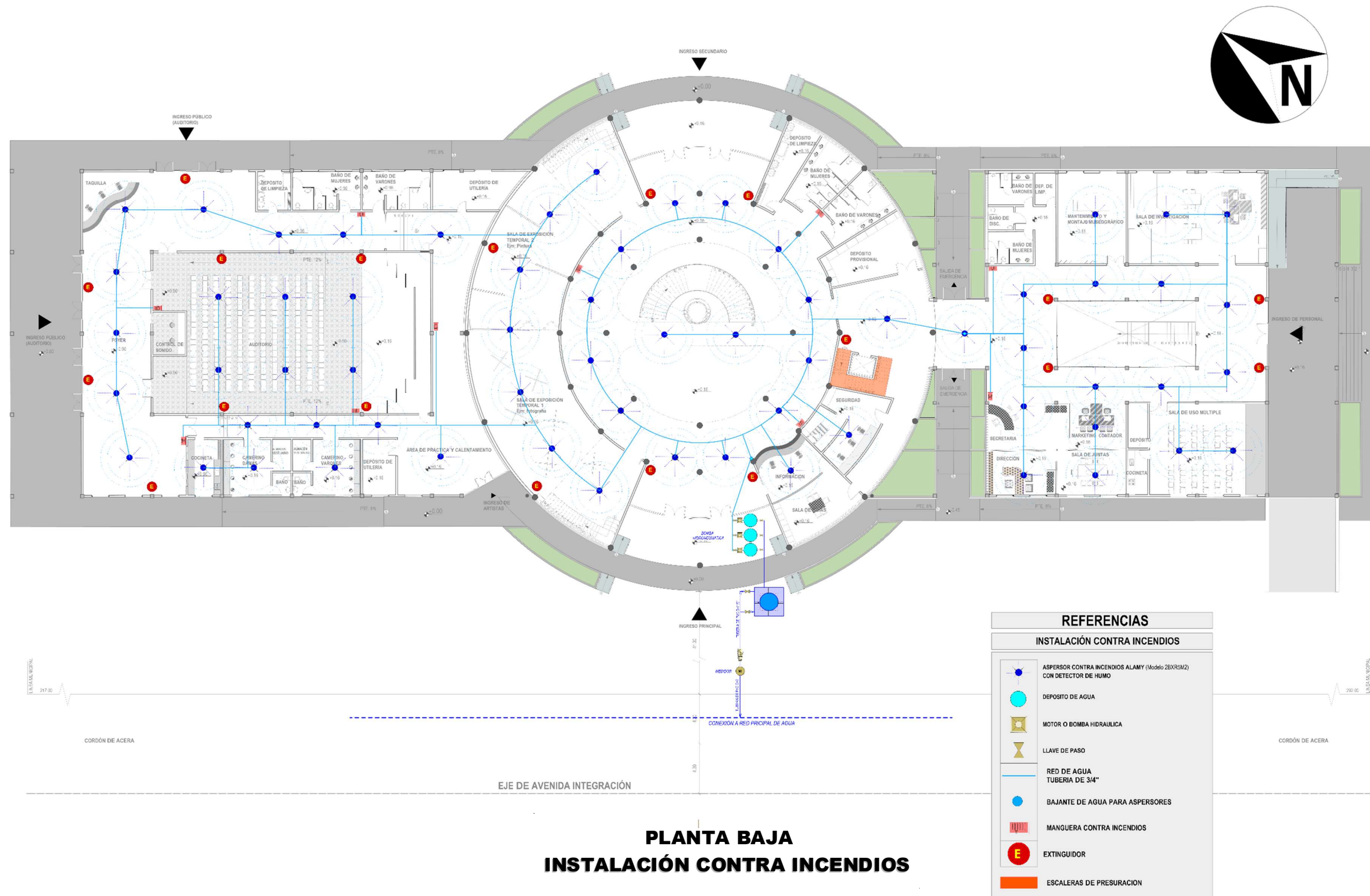
**REFERENCIAS - INSTALACIÓN ELÉCTRICA**

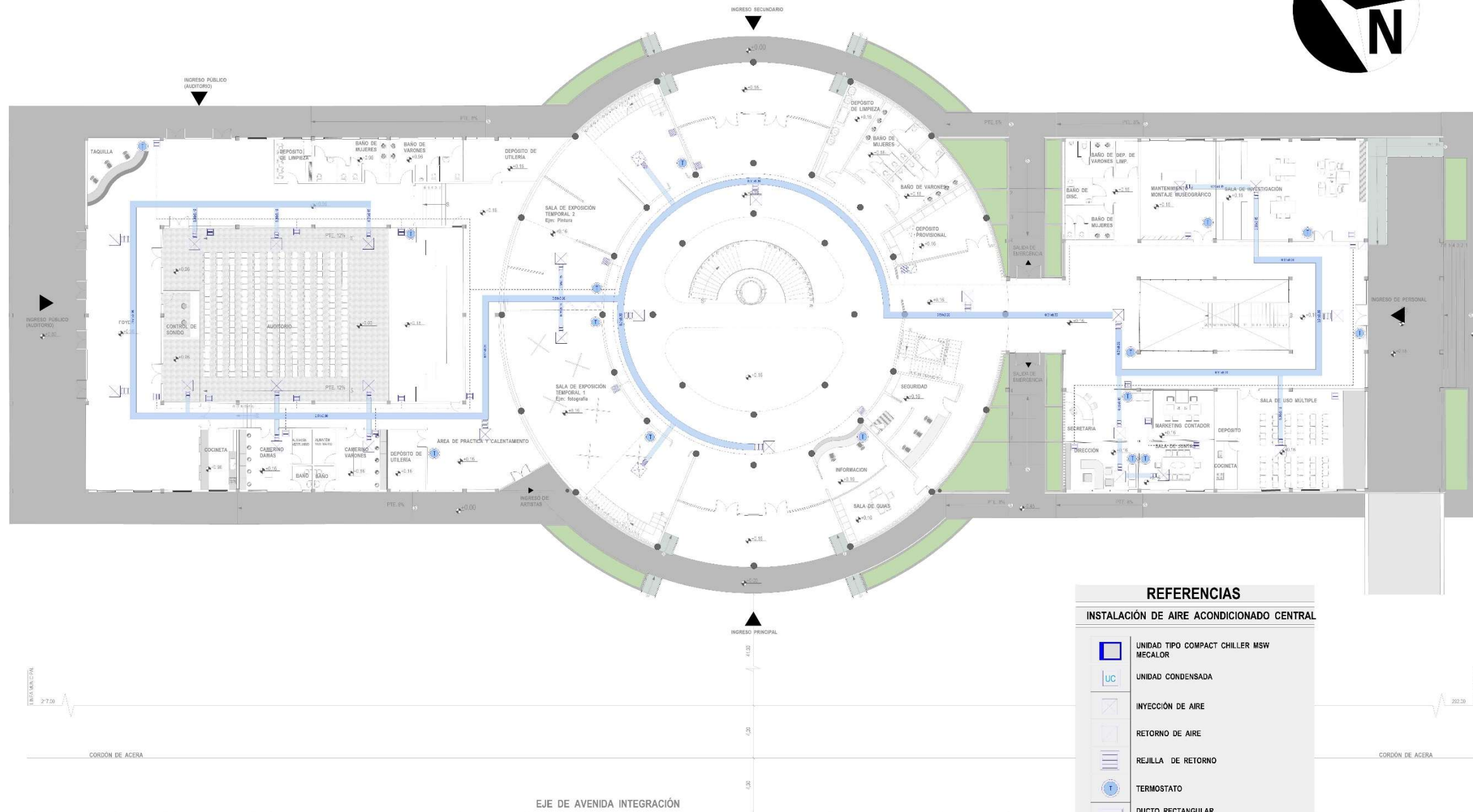
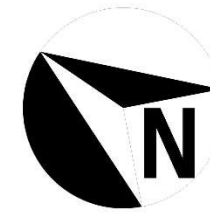
	TABLERO GENERAL		PUNTO DE LUZ EN EL TECHO EMPOTRADO (Luz Halógena)		APLIQUE MOVIL (Luz led)
	CAJA TERMICA		PUNTO DE LUZ EN EL TECHO (Luz simple Halógena)		SPOT DE TECHO (Luz led 12 W)
	CAJA TERMICA INDIVIDUAL POR PISO		PUNTO DE LUZ (Panela de cable tubo Halogeno de 100w)		SPOT DE PISO INTERIOR (Luz led)
	CAJA DE PASO		TOMA DE CORRIENTE UNIVERSAL DOBLE		SPOT DE PISO EXTERIOR (Luz led)
	CAJA TERMICA (Acceso)		TOMA DE CORRIENTE UNIVERSAL DOBLE (colocado en altura de 1.20 m)		FAROL DE LUZ EXTERIOR (Luz halógena)
	CONTROLADOR (Energía Solar)		INTERRUPTOR SIMPLE		MONTAJE COLGANTE DE LUZ MOVIL (Luz Led)
	INVERSOR (Energía Solar)		INTERRUPTOR DOBLE		ESTRUCTURA METALICA DE LUZ MOVIL (Luz de colores)
	BATERIA		INTERRUPTOR TRIPLE		RIEL COLGANTE DE LUZ MOVIL (Luz Led)
	MEDIDOR		INTERRUPTOR (Emergencia)		RIEL EN CIRCUITO COLGANTE DE LUZ MOVIL (Luz Led)
			ARAÑA COLGANTE DE TECHO (Luz halógena)		
			LAMPARA COLGANTE DE TECHO (Luz halógena)		
			APLIQUE FLUJO DE PARED (Luz halógena)		
	LLAVE TERMICA N°1 : Circuito de Iluminación halógena) Cables por el techo, CABLE N12 (4mm)		LLAVE TERMICA N°2 : Circuito de Iluminación led) Cables por el techo, CABLE N12 (4mm)		LLAVE TERMICA N°5 : Circuito de Iluminación de plan for led) Cables por el piso, CABLE N12 (4mm)
	LLAVE TERMICA N°3 : Circuito de lavas de contenedores) Cables por el piso, CABLE N10 (6mm)		LLAVE TERMICA N°6 : Circuito de Iluminación exterior) Cables por el techo, CABLE N12 (4mm)		ACOMERIDA ELECTRICA
	LLAVE TERMICA N°4 : Circuito de Ascensores (2) Cables por el piso, CABLE N4 (25mm)				



**PLANTA BAJA  
INSTALACIÓN DESAGÜE PLUVIAL**

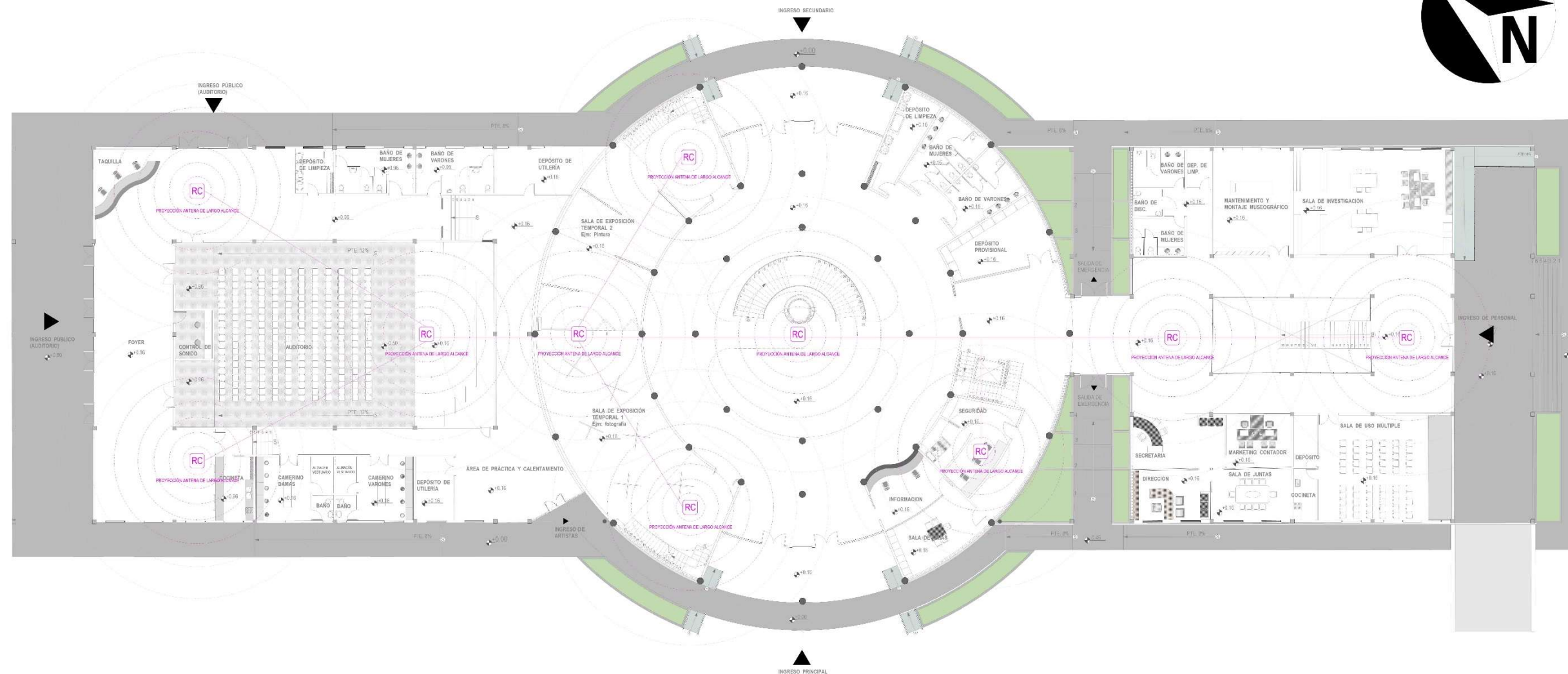
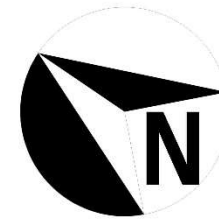






REFERENCIAS	
<b>INSTALACIÓN DE AIRE ACONDICIONADO CENTRAL</b>	
	UNIDAD TIPO COMPACT CHILLER MSW MECALOR
	UNIDAD CONDENSADA
	INYECCIÓN DE AIRE
	RETORNO DE AIRE
	REJILLA DE RETORNO
	TERMOSTATO
	DUCTO RECTANGULAR DE LAMINA GALVANIZADA 51 X 36
	ESPESOR Y FOIL DE ALUMINIO
	LINEA DE DESAGUE DE PCV DE 3/4"

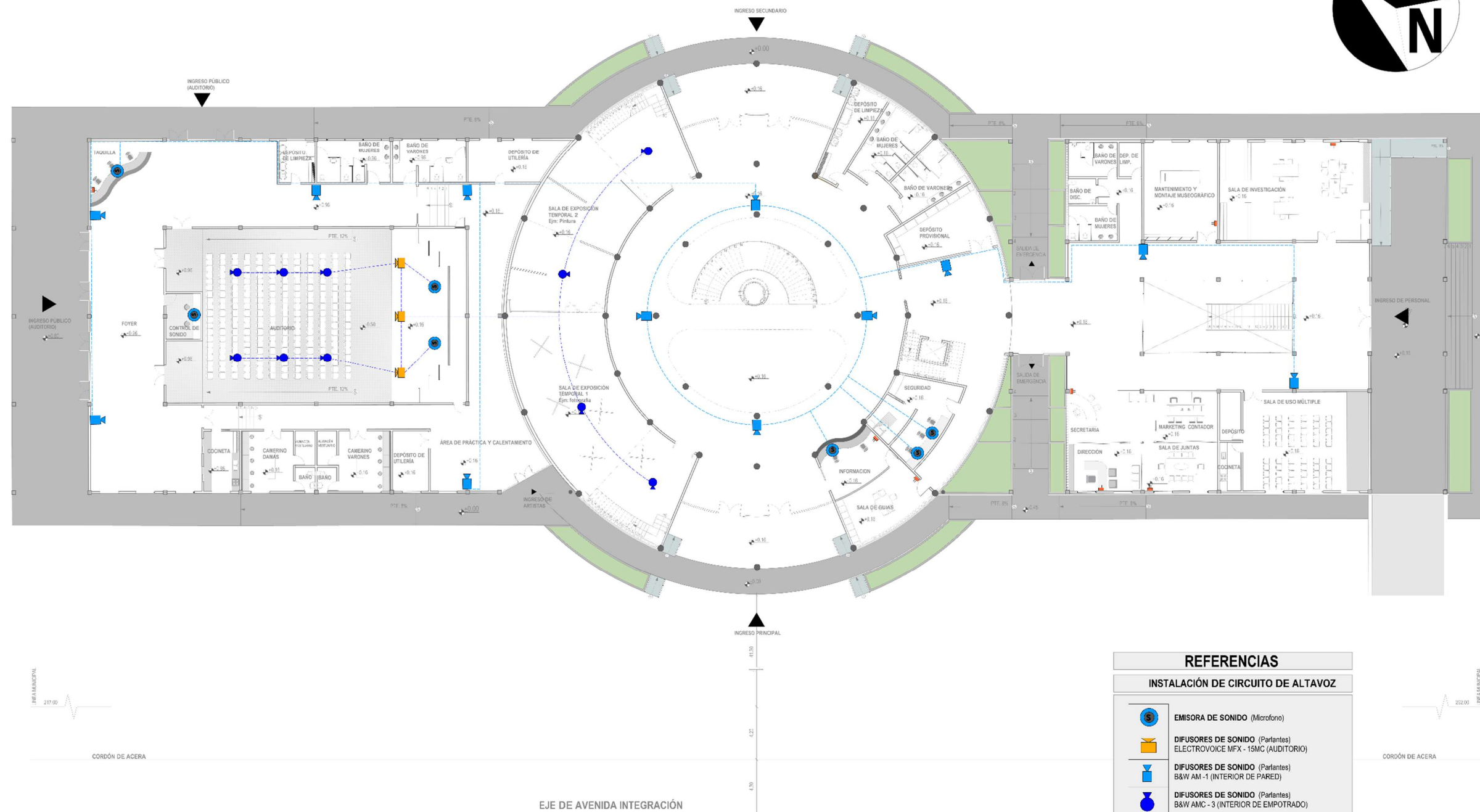
**PLANTA BAJA**  
**INSTALACION DE AIRE ACONDICIONADO**



**PLANTA BAJA  
INSTALACIÓN DE INTERNET WIFI**

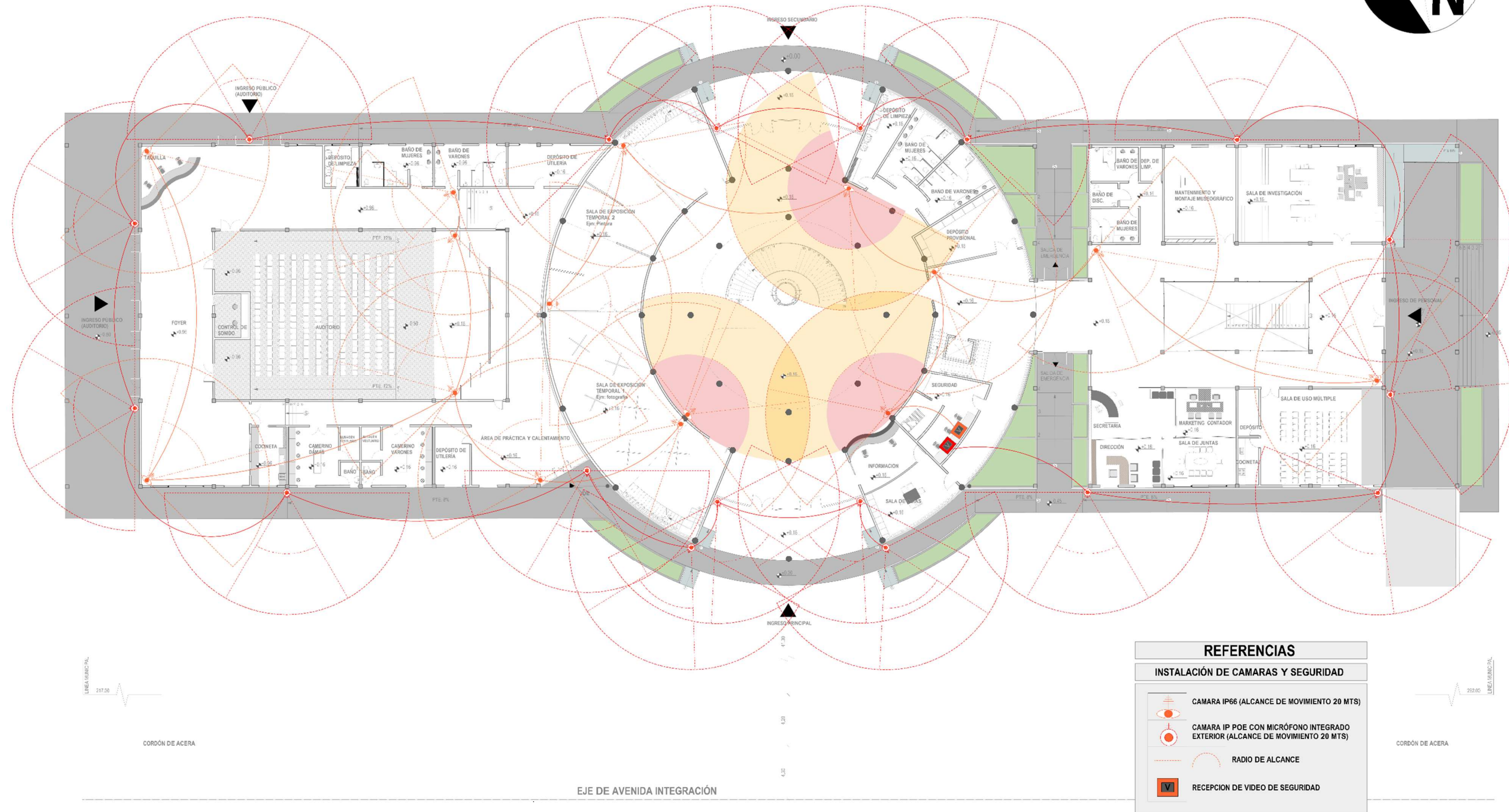
REFERENCIAS	
INSTALACIÓN DE INTERNET WI - FI	
	FUENTE REDUNDANTE Cisco Catalyst 3750
	ROUTER WI - FI Cisco Wave 2
	RADIO DE ALCANCE ANTENA WI - FI
	CONEXION RED PRINCIPAL FIBRA OPTICA
	CABLEADO DE RED LOCAL





**PLANTA BAJA  
INSTALACIÓN DE ALTAVOZ Y TELEFONÍA**

REFERENCIAS	
INSTALACIÓN DE CIRCUITO DE ALTAVOZ	
	EMISORA DE SONIDO (Microfono)
	DIFUSORES DE SONIDO (Parlantes) ELECTROVOICE MFX - 15MC (AUDITORIO)
	DIFUSORES DE SONIDO (Parlantes) B&W AM - 1 (INTERIOR DE PARED)
	DIFUSORES DE SONIDO (Parlantes) B&W AMC - 3 (INTERIOR DE EMPOTRADO)
	RED TELEFONICA



**PLANTA BAJA**  
**INSTALACIÓN DE CÁMARAS DE VIGILANCIA**

