

PLANTA BAJA ACOTADA

ESC: 1:100





PLANTA ALTA AMOBLADA

ESC: 1:100

LÁMINA:
11.3/49

PROYECTO: CENTRO DE TRATAMIENTO Y REHABILITACIÓN
PARA PERSONAS CON ENFERMEDADES REUMÁTICAS
TARIJA-SOLIVIA

GESTIÓN 2020
CARRERA: ARQUITECTURA Y URBANISMO
MATERIA: PROYECTO DE GRADO
UNIVERSIDAD AUTÓNOMA JUAN MISAEL SARAGHO
ESTUDIANTE: ROCHA AIZA KENDRA GUISELLE





PLANTA ALTA ACOTADA

ESC: 1:100

LÁMINA:

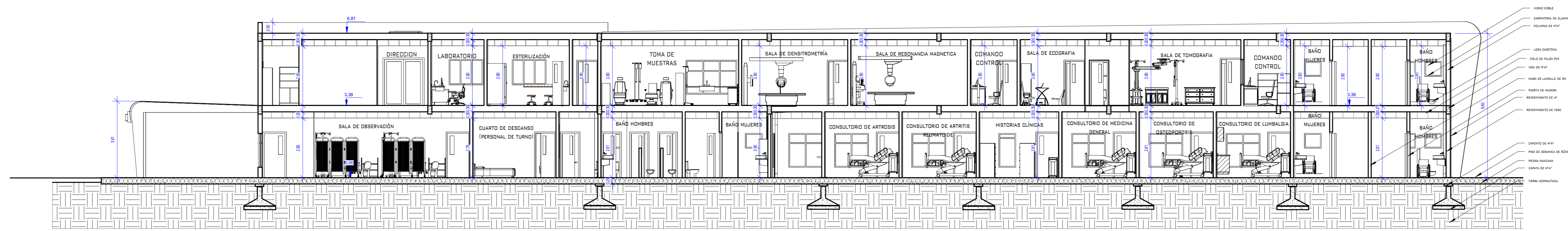
11.4/49

PROYECTO: CENTRO DE TRATAMIENTO Y REHABILITACIÓN
PARA PERSONAS CON ENFERMEDADES REUMÁTICAS
TARIJA-BOLIVIA

ESTUDIANTE: ROCHA AIZA KENDRA GUISELLE

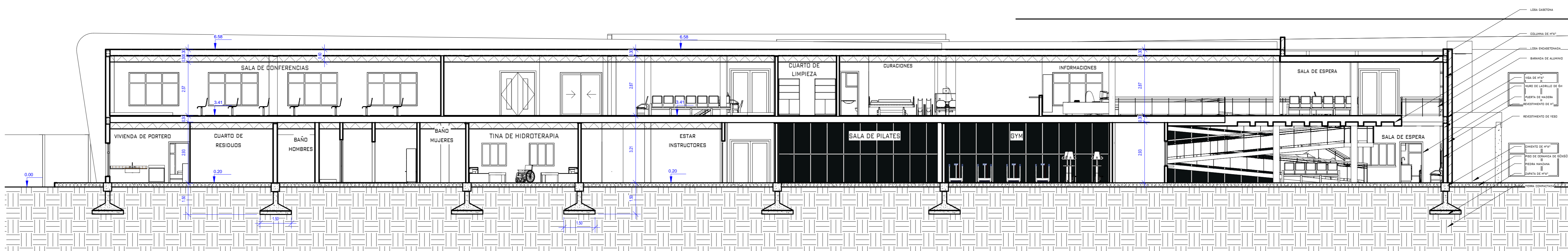
GESTIÓN 2020
CARRERA: ARQUITECTURA Y URBANISMO
MATERIA: PROYECTO DE GRADO
UNIVERSIDAD AUTÓNOMA JUAN MISAEL SARACHO





CORTE TRANSVERSAL

ESC: 1:100



CORTE LONGITUDINAL

ESC: 1:100



FACHADA LATERAL IZQUIERDA

Esc: 1:100



FACHADA POSTERIOR

Esc: 1:100



FACHADA FRONTAL

Esc: 1:100



FACHADA LATERAL DERECHA

Esc: 1:100





PERSPECTIVA INTERIOR: CAFETERIA



PERSPECTIVA INTERIOR: CONSULTORIO



PERSPECTIVA INTERIOR: INGRESO



PERSPECTIVA INTERIOR: SALA DE OBSERVACIÓN



PERSPECTIVA EXTERIOR: INGRESO



PERSPECTIVA EXTERIOR: INGRESO (NOCHE)



PERSPECTIVA EXTERIOR

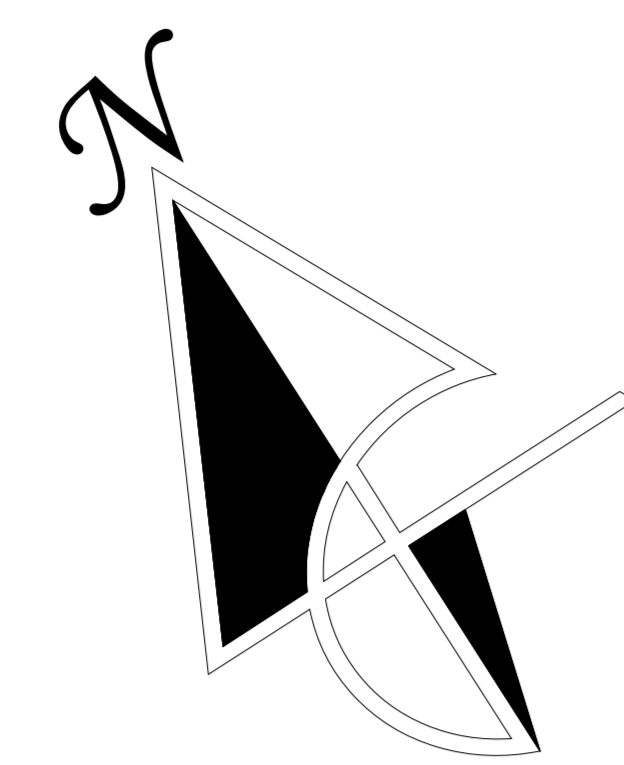


PERSPECTIVA EXTERIOR

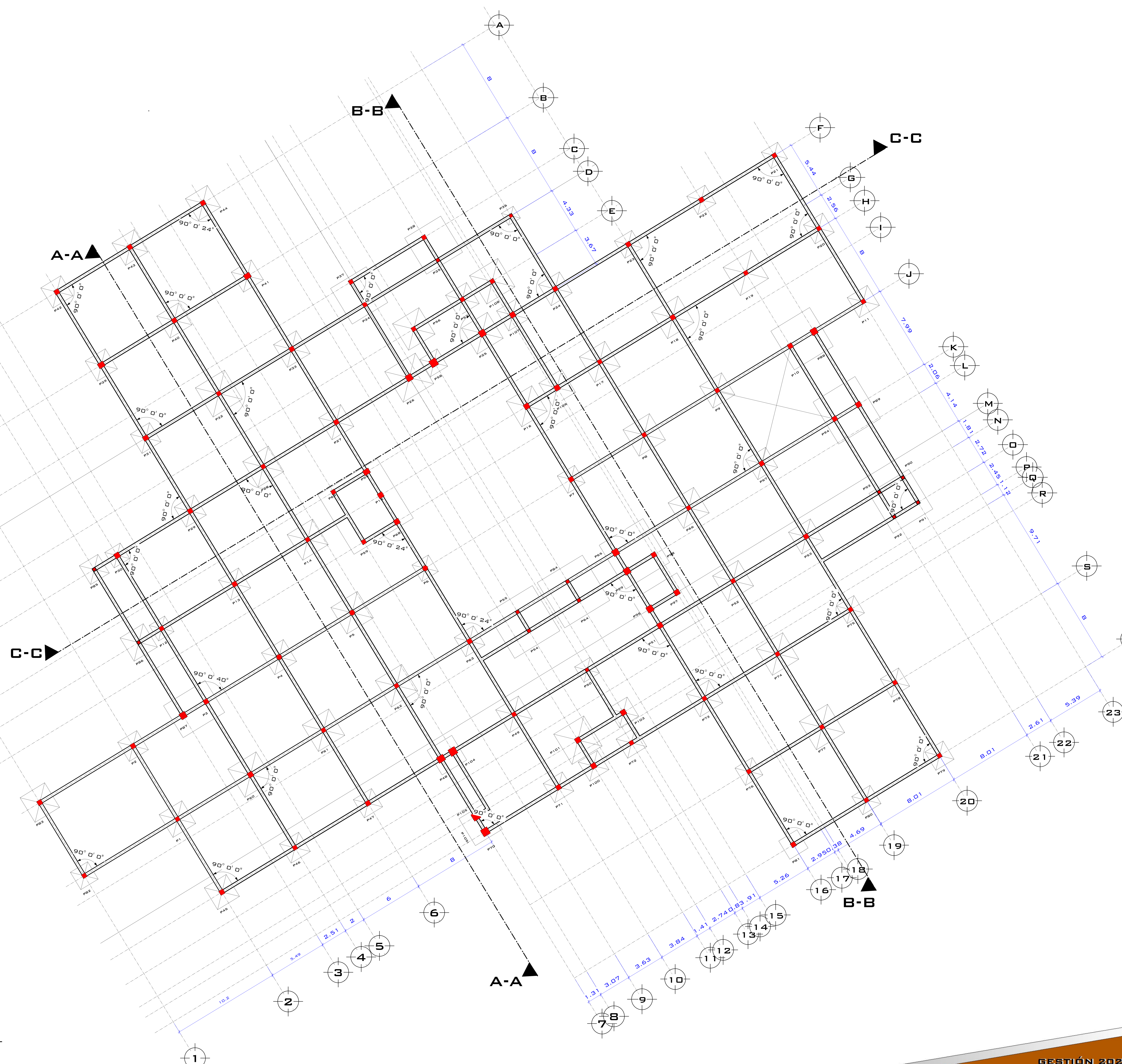


PERSPECTIVA EXTERIOR





CUADRO DE ELEMENTOS DE CIMENTACIÓN					
Referencias	Dimensiones (cm)	Ente	Almado (cm)	Almado inf.	Almado sup.
P1	250x250	85	11016c/23	11016c/23	
P2	210x210	65	8016c/23	8016c/23	12012c/17
P4	240x240	70	15012c/13	15012c/13	15012c/13
P5	200x200	60	16016c/18	16016c/18	
P6	180x180	60	8016c/23	8016c/23	
P7	190x190	50	8016c/24	8016c/24	
P8	290x290	85	11020c/23	11020c/23	
P9	240x240	70	11016c/21	11016c/21	
P12	220x220	65	13012c/17	13012c/17	11012c/20
P13	170x170	60	9012c/18	9012c/18	9012c/18
P14 y P17	220x220	65	17012c/13	17012c/13	15012c/15
P16	280x280	85	11016c/23	11016c/23	21012c/13
P18 y P74	290x290	80	17016c/17	17016c/17	
P19	310x310	80	13020c/24	13020c/24	
P20	210x210	65	8016c/24	8016c/24	
P21	180x180	60	10012c/18	10012c/18	10012c/18
P22 y P78	200x200	55	8016c/24	8016c/24	
P23	300x300	85	8016c/23	8016c/23	
P24	230x230	70	10016c/23	10016c/23	
P25	285x285	85	21012c/13	21012c/13	21012c/13
P26	335x335	85	25012c/13	25012c/13	25012c/13
P27	240x240	85	12016c/23	12016c/23	
P28	280x280	85	10020c/23	10020c/23	
P29	220x220	70	17012c/13	17012c/13	13012c/13
P30	170x170	65	8016c/23	8016c/23	13012c/13
P31	210x210	70	7016c/23	7016c/23	15012c/13
P32	320x320	85	21016c/15	21016c/15	
P33	250x250	65	22012c/11	22012c/11	
P36	300x300	80	8012c/21	8012c/21	
P39	220x220	55	10016c/23	10016c/23	
P40	240x240	85	18012c/13	18012c/13	
P41	220x220	55	17012c/13	17012c/13	15012c/13
P42	220x220	85	18012c/13	18012c/13	16012c/13
P43	245x245	65	11016c/23	11016c/23	
P44	240x240	70	15012c/13	15012c/13	15012c/13
P45	240x240	80	10016c/23	10016c/23	10016c/23
P46	210x210	65	8016c/23	8016c/23	
P47	200x200	65	7016c/21	7016c/21	11012c/17
P49 y P73	250x250	70	22012c/11	22012c/11	
P50	170x170	55	10012c/18	10012c/18	17012c/17
P52	280x280	70	16016c/17	16016c/17	
P53	240x240	65	11016c/23	11016c/23	
P56	290x290	85	13016c/23	13016c/23	17012c/17
P57	230x230	65	14016c/18	14016c/18	
P58	190x190	85	9025c/23	9025c/23	14012c/13
P60	310x310	80	10016c/17	10016c/17	
P61 y P62	290x290	80	11020c/23	11020c/23	
P63	280x280	75	16016c/17	16016c/17	
P66	220x220	60	18012c/12	18012c/12	
P71	210x210	85	16012c/13	16012c/13	12012c/17
P72	210x210	60	8016c/23	8016c/23	11012c/18
P75	190x190	55	13012c/14	13012c/14	
P76	190x190	55	8016c/24	8016c/24	
P77	310x310	85	11020c/23	11020c/23	
P79 y P81	200x200	60	11012c/18	11012c/18	11012c/18
P80	200x200	65	14012c/14	14012c/14	
P82	190x190	75	12012c/13	12012c/13	12012c/13
P83	270x270	85	20012c/13	20012c/13	20012c/13
P85	205x205	70	10016c/23	10016c/23	
P86	255x255	60	14012c/18	14012c/18	
P100	210x210	85	10020c/21	10020c/21	16012c/13
P101	330x330	90	11025c/23	11025c/23	16012c/13
P103	210x210	45	9025c/23	9025c/23	8012c/23
P106	250x250	85	15016c/18	15016c/18	
P107	220x220	85	11016c/23	11016c/23	16012c/13
P108	310x310	85	23012c/13	23012c/13	23012c/13
(P3-P87)	455x455	130	19020c/24	19020c/24	19020c/24
(P10-P88)	425x425	100	21016c/23	21016c/23	21016c/23
(P14-P12)	490x490	95	18016c/23	18016c/23	18016c/23
(P35-P38)	395x395	115	15020c/27	15020c/27	15020c/27
(P54-P55)	435x435	120	23025c/21	23025c/21	19025c/21
(P84-P84)	435x435	120	23025c/21	23025c/21	19025c/21
(P89-P94)	460x460	110	25016c/18	25016c/18	25016c/18
(P48-P104)	270x270	120	21020c/13	21020c/13	13025c/20
(P70-P105)	295x295	85	22025c/13	22025c/13	20025c/13
(P51-P98-P9)	430x430	85	37012c/13	37012c/13	37012c/13
(P65-P98-P9)	480x480	85	36012c/13	36012c/13	36012c/13
(P90-P91-P92-P93)	435x435	60	38020c/11	38020c/11	36012c/13
(P15-P59-P68-P49-P69)	450x450	85	43016c/13	43016c/13	36020c/17



PLANO DE CIMENTOS

ESC: 1:100

LÁMINA:

13.1/49

PROYECTO: CENTRO DE TRATAMIENTO Y REHABILITACIÓN PARA PERSONAS CON ENFERMEDADES REUMÁTICAS TARIJA-BOLIVIA

GESTIÓN 2020
 CARRERA: ARQUITECTURA Y URBANISMO
 MATERIA: PROYECTO DE GRADO
 UNIVERSIDAD AUTÓNOMA JUAN MISAEL SARACHO
 ESTUDIANTE: ROCHA AIZA KENDRA GUISELLE



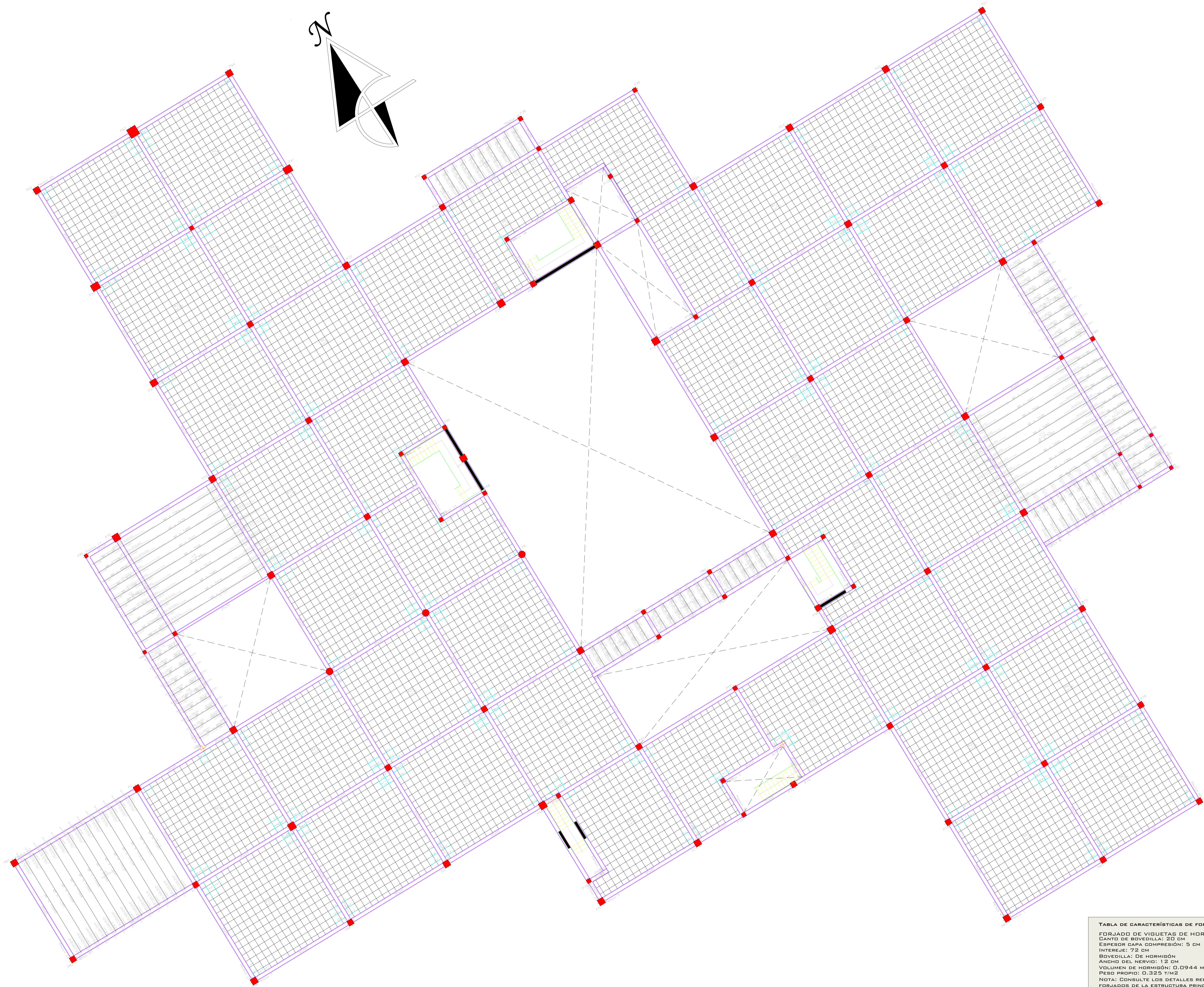


TABLA DE CARACTERÍSTICAS DE FORJADOS DE VIGUETAS (GRUPO 2)
 FORJADO DE VIGUETAS DE HORMIGÓN
 CANTO DE BOVEDILLA: 20 CM
 ESPESOR CAPA COMPRESIÓN: 5 CM
 INTEREJE: 72 CM
 BOVEDILLA: DE HORMIGÓN
 ANCHO DEL NERVO: 12 CM
 VOLUMEN DE HORMIGÓN: 0,0944 M³/M²
 PESO PROPIO: 0,325 T/M²
 NOTA: CONSULTE LOS DETALLES REFERENTES A ENLACES CON FORJADOS DE LA ESTRUCTURA PRINCIPAL Y DE LAS ZONAS MADIZADAS.

PLANO DE DISTRIBUCIÓN DE VIGAS PRIMERA PLANTA

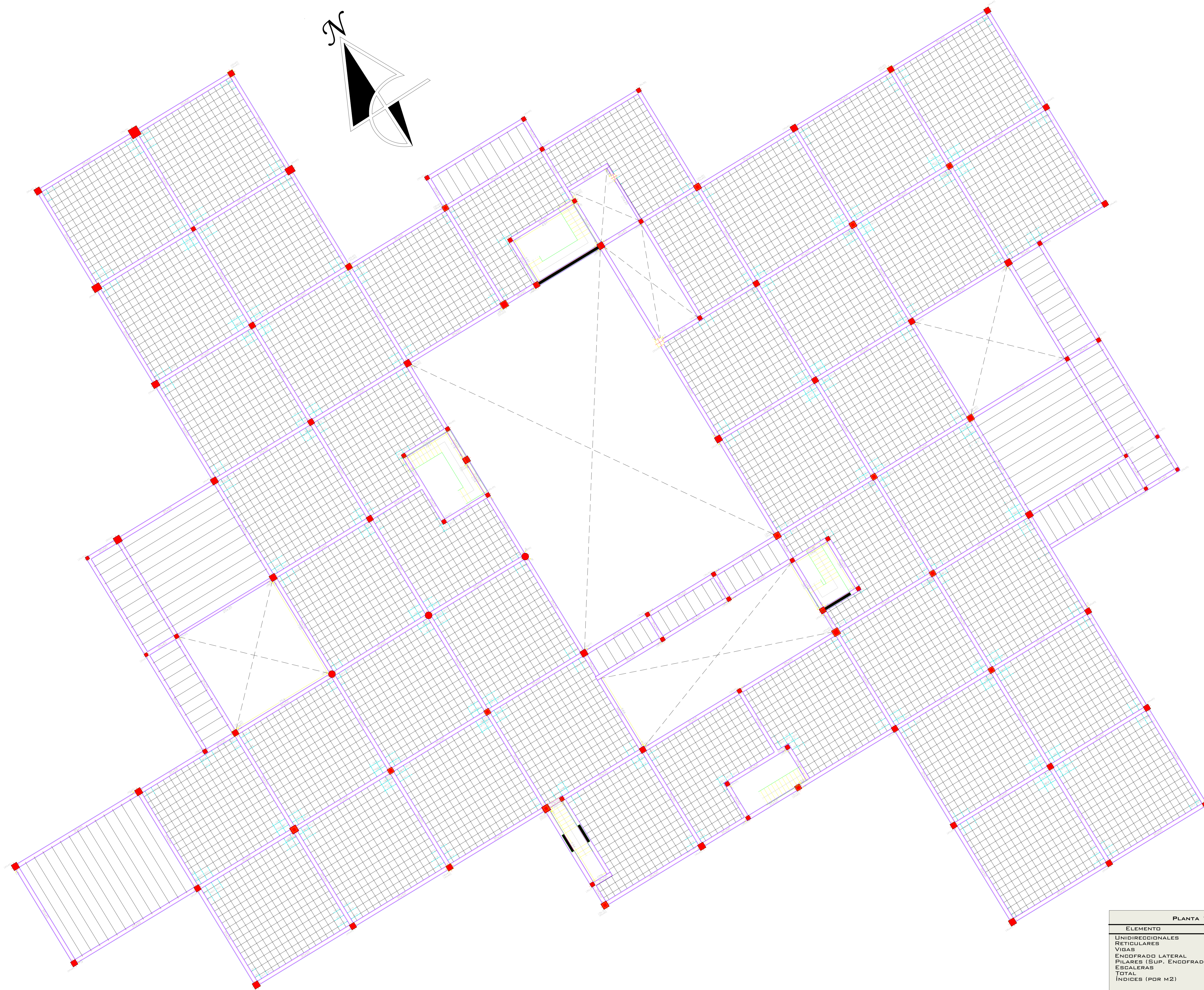
ESC: 1:100

LÁMINA:
13.2/49

PROYECTO: CENTRO DE TRATAMIENTO Y REHABILITACIÓN
 PARA PERSONAS CON ENFERMEDADES REUMÁTICAS
 TARIJA-BOLIVIA

GESTIÓN 2020
 CARRERA: ARQUITECTURA Y URBANISMO
 MATERIA: PROYECTO DE GRADO
 UNIVERSIDAD AUTÓNOMA JUAN MISAEL SARAGHO
 ESTUDIANTE: ROCHA AIZA KENDRA GUISELLE





PLANTA 1 - SUPERFICIE TOTAL: 3021.30 M2			
ELEMENTO	SUPERFICIE (M2)	VOLUMEN (M3)	BARRAS (KG)
UNIDIRECCIONALES	327.94	32.10	1122
RETICULARES	2356.66	405.35	44104
VIGAS	319.91	169.81	33017
ENCOFRADO LATERAL	609.68		
PILARES (SUP. ENCOFRADO)	458.20	46.23	11573
ESCALERAS	63.83	8.03	1675
TOTAL	4136.22	661.52	91491
INDICES (POR M2)	0.219	1.369	30.28

PLANO DE DISTRIBUCIÓN DE VIGAS CUBIERTA

ESC: 1:100

LÁMINA:

13.3/49

PROYECTO: CENTRO DE TRATAMIENTO Y REHABILITACIÓN
PARA PERSONAS CON ENFERMEDADES REUMÁTICAS
TARIJA-BOLIVIA

GESTIÓN 2020
CARRERA: ARQUITECTURA Y URBANISMO
MATERIA: PROYECTO DE GRADO
UNIVERSIDAD AUTÓNOMA JUAN MISAEL SARAGHO

ESTUDIANTE: ROCHA AIZA KENDRA GUISELLE

