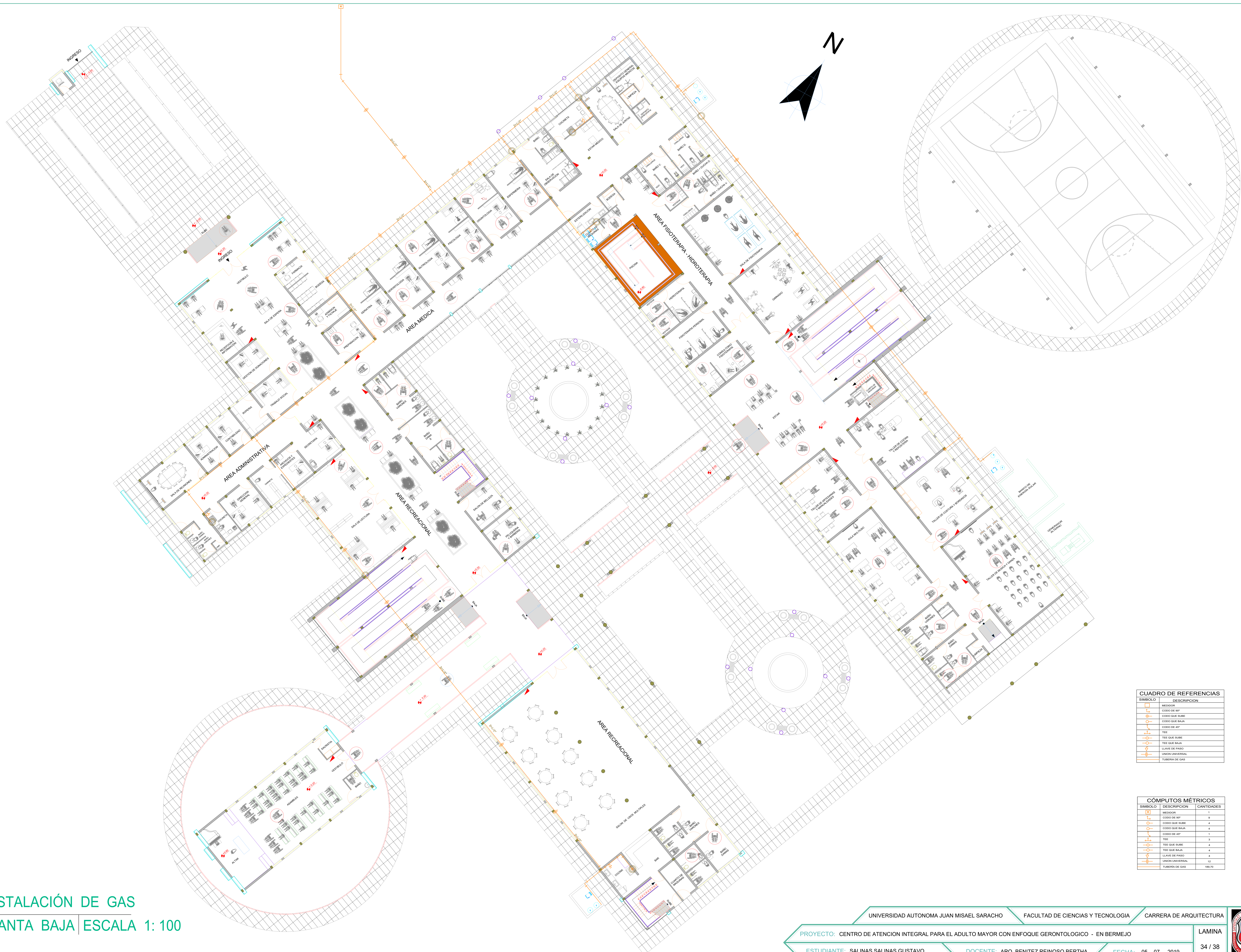




INSTALACIÓN DE GAS
PLANTA ALTA ESCALA 1: 100

CUADRO DE REFERENCIAS	
SÍMBOLO	DESCRIPCIÓN
[Rectángulo con línea roja]	MEZCLOR
[Línea roja con T]	CODO DE 90°
[Línea roja con T]	CODO QUE SUBE
[Línea roja con T]	CODO QUE BAJA
[Línea roja con T]	CODO DE 45°
[Línea roja con T]	TEE
[Línea roja con T]	TEE QUE SUBE
[Línea roja con T]	TEE QUE BAJA
[Línea roja con T]	LLAVE DE PASO
[Línea roja con T]	UNIÓN UNIVERSAL
[Línea roja con T]	TUBERÍA DE GAS

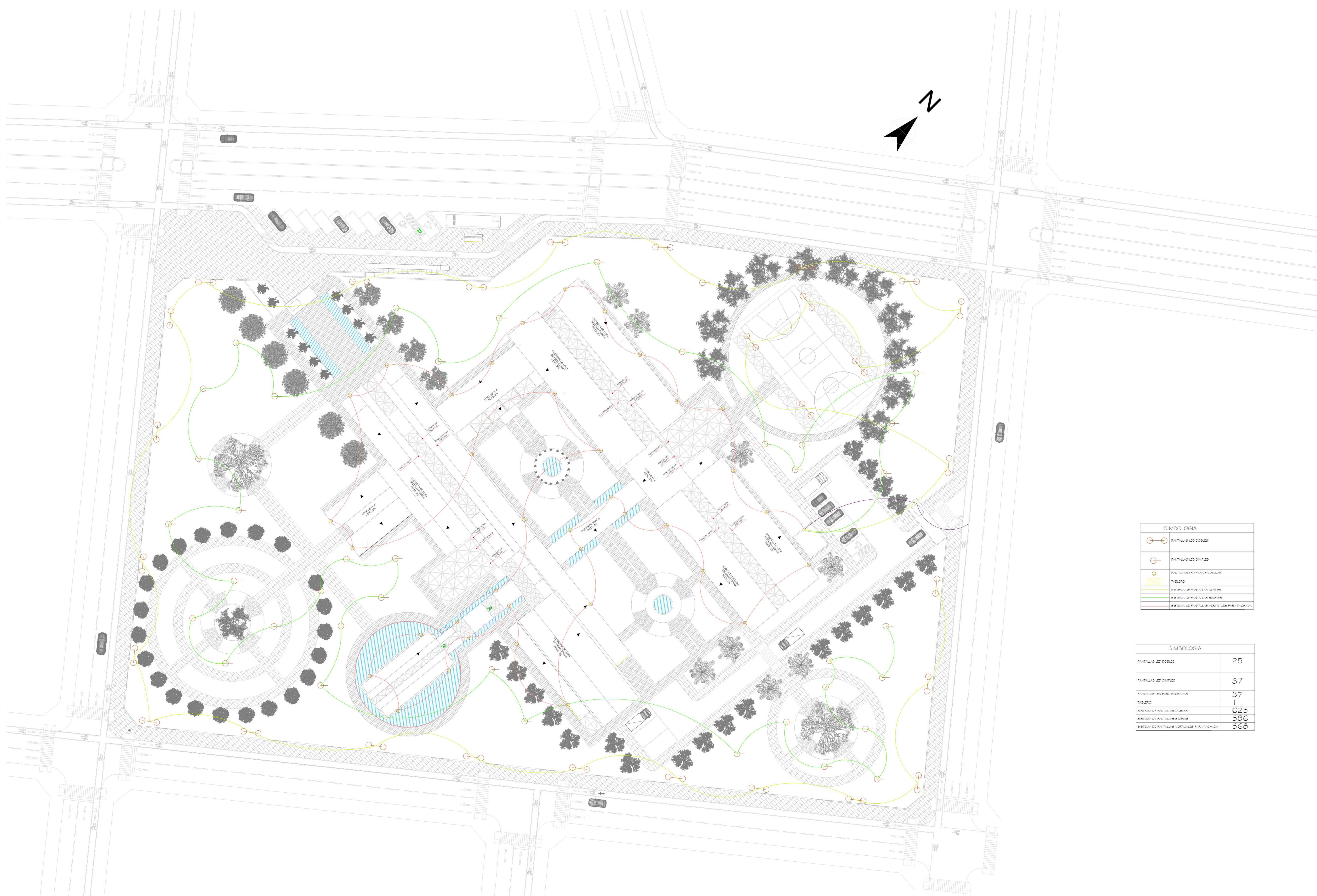
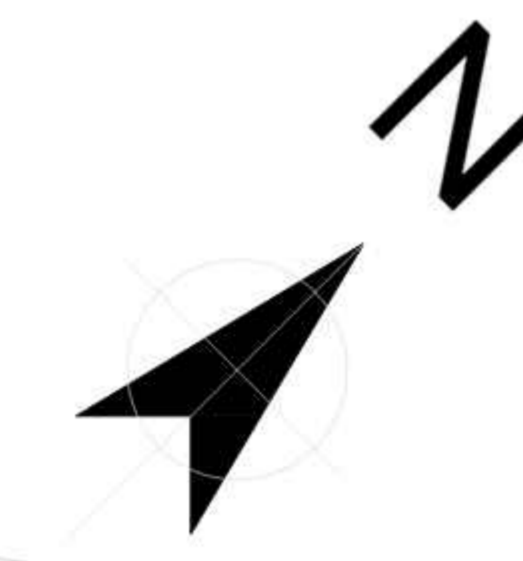
CÓMPUTOS MÉTRICOS		
SÍMBOLO	DESCRIPCIÓN	CANTIDADES
[Rectángulo con línea roja]	MEZCLOR	1
[Línea roja con T]	CODO DE 90°	2
[Línea roja con T]	CODO QUE SUBE	1
[Línea roja con T]	CODO QUE BAJA	2
[Línea roja con T]	TEE QUE SUBE	2
[Línea roja con T]	TEE QUE BAJA	2
[Línea roja con T]	LLAVE DE PASO	2
[Línea roja con T]	UNIÓN UNIVERSAL	3
[Línea roja con T]	TUBERÍA DE GAS	33.30



INSTALACIÓN DE GAS
PLANTA BAJA | ESCALA 1: 100

CUADRO DE REFERENCIAS	
SÍMBOLO	DESCRIPCIÓN
[Symbol]	MEDIDOR
[Symbol]	CODO DE 90°
[Symbol]	CODO QUE SUBE
[Symbol]	CODO QUE BAJA
[Symbol]	CODO QUE 45°
[Symbol]	TEE
[Symbol]	TEE QUE SUBE
[Symbol]	TEE QUE BAJA
[Symbol]	LLAVE DE PASO
[Symbol]	UNIÓN UNIVERSAL
[Symbol]	TUBERÍA DE GAS

CÓMPUTOS MÉTRICOS		
SÍMBOLO	DESCRIPCIÓN	CANTIDADES
[Symbol]	MEDIDOR	1
[Symbol]	CODO DE 90°	9
[Symbol]	CODO QUE SUBE	4
[Symbol]	CODO QUE BAJA	4
[Symbol]	CODO QUE 45°	1
[Symbol]	TEE	3
[Symbol]	TEE QUE SUBE	4
[Symbol]	TEE QUE BAJA	4
[Symbol]	LLAVE DE PASO	4
[Symbol]	UNIÓN UNIVERSAL	12
[Symbol]	TUBERÍA DE GAS	106.70



SIMBOLOGIA	
	PANTALLAS LED DOBLES
	PANTALLAS LED SIMPLES
	PANTALLAS LED PARA FACHADAS
	TABLERO
	SISTEMA DE PANTALLAS DOBLES
	SISTEMA DE PANTALLAS SIMPLES
	SISTEMA DE PANTALLAS VERTICALES PARA FACHADA

SIMBOLOGIA	
PANTALLAS LED DOBLES	25
PANTALLAS LED SIMPLES	37
PANTALLAS LED PARA FACHADAS	37
TABLERO	1
SISTEMA DE PANTALLAS DOBLES	625
SISTEMA DE PANTALLAS SIMPLES	596
SISTEMA DE PANTALLAS VERTICALES PARA FACHADA	568

INSTALACION ELECTRICA EXTERIOR
ESCALA 1: 200

UNIVERSIDAD AUTONOMA JUAN MISAEL SARACHO

FACULTAD DE CIENCIAS Y TECNOLOGIA

CARRERA DE ARQUITECTURA

PROYECTO: CENTRO DE ATENCION INTEGRAL PARA EL ADULTO MAYOR CON ENFOQUE GERONTOLOGICO - EN BERMEJO

LAMINA

ESTUDIANTE: SALINAS SALINAS GUSTAVO

DOCENTE: ARQ. BENITEZ REINOSO BERTHA

FECHA: 05 - 07 2019

30 / 38

