

ANEXO 1

SONDEO DE OPINIÓN



← cuestionario diabla

Diabla

UNIVERSIDAD
AUTÓNOMA JUAN
MISAEL SARACHO

ENCUESTA

El presente cuestionario tiene como objetivo adquirir información sobre los conocimientos que usted tiene referente a los accesorios (amparas, collares, aros) que ofrece la empresa Diabla en la ciudad de Tarija. Los resultados se utilizaran solo con fines de estudio, es de carácter anónimo y confidencial. Esperando obtener sus respuestas con veracidad se le agradece anticipadamente su valiosa participación.

*Obligatorio

← cuestionario diabla


3. ¿Cual es el grado de conocimiento que tiene usted sobre los accesorios de la empresa Diabla? *

Poco

Lo suficiente

Mucho

4. usted tiene conocimiento sobre la existencia de accesorios realizados sobre aguayos?



Si


← cuestionario diabla

1. ¿Conoce usted la empresa Diabla? *

Sí

No

2. ¿Usted conoce o ha escuchado sobre los accesorios de la empresa Diabla? *



Sí

No

ANEXO 2

CUESTIONARIO AL GERENTE PROPIETARIO

1. ¿la empresa con que nombre está registrada en Fundempresa?

R- Diabla

2. ¿A qué se dedica la empresa?

R- A la elaboración y producción de accesorios y prendas de vestir basadas en moda sostenible

3. ¿Quién se encarga de la administración?

R- El encargado de toda la administración, almacén, logística y las finanzas se encargan ambas propietarias la Sra. Pamela Gallardo Moreno y la Srta. Julia Beatriz Navajas

4. ¿cuántos empleados tiene?

R- Cuenta con 20 trabajadores que llevan a cabo distintas labores dentro de la empresa

5. ¿existe algún encargado de los almacenes, ventas o la publicidad?

R- No se cuenta con un encargado en específico en esa área

6. ¿En qué temporadas tiene mayores ingresos?

R- En los meses de diciembre, enero y febrero

7. ¿tiene alguna idea de por qué bajaron los pedidos?

R- Por la constate innovación y tendencia en la moda, la amenaza de productos sustitutos y la constante competencia

8. ¿Sabe cómo aumentar sus ingresos?

R- Mediante la innovación de la línea de productos que ofrece la empresa basados en diseños únicos y exclusivos

9. ¿Cuáles son sus objetivos como empresa?

R- Generar mayores ingresos y llegar a posicionarnos en la ciudad de Tarija

10. ¿cuánto tiempo llevan en el rubro?

R- Diabla lleva 7 años en la elaboración de accesorios y prendas de vestir, pero con experiencia adquirida a lo largo de los años

11. ¿Qué sabe de la competencia?

R-Que se ha incrementado en estos últimos años quizás no de manera directa con productos idénticos, pero si similares o sustitutos

12. ¿Tiene alguna promoción?

R- Se aplican promociones, pero no muy seguido

13. ¿Sabe a lo que quiere llegar a ser como empresa en el futuro?

R- Ser una empresa reconocida en la ciudad de Tarija

14. ¿los empleados o artesanos tienen tareas específicas?

R- Si cada artesano tiene su tarea especifica

15. ¿Tiene publicidad?

R- actualmente solo trabajamos con las redes sociales de Facebook e Instagram, pero estas no están actualizadas constantemente

16. ¿Quién se encarga de la publicidad?

R- De la publicidad se encargan las mismas propietarias de la empresa

17. ¿Desde qué tiempo esta con este medio para la publicidad? R- desde

un comienzo se empezó por lo menos con la página de Facebook

18. ¿Cree que es efectivo este medio de promoción?

R- Según la opinión de las propietarias es efectiva, económica y fácil

19. ¿cuenta con la actualización de sus plataformas? R- No, no

cuenta con la actualización de sus plataformas

20. ¿hace uso constante de las redes sociales?

R- No, no se hace un uso constante por lo cual las redes sociales e incluso plataformas están desactualizadas

21. ¿Tiene registros históricos de las ventas de los productos?

R- No, no tiene un registro de sus ventas

ANEXO 3

EMPRESAS DE ACCESORIOS Y ROPA EN LA CIUDAD DE TARIJA



ANEXO 4

PRUEBA PILOTO PARA LA OBTENCION DE LA MUESTRA

ESTA PREGUNTA TIENE COMO FINALIDAD RECABAR INFORMACIÓN RELEVANTE PARA UN TRABAJO DE INVESTIGACIÓN DE LA UAJMS

1 ¿CONOCE USTED LA EMPRESA DIABLA?

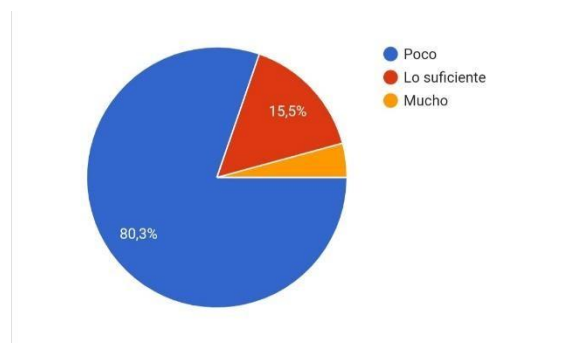
SI

NO

ENVIAR

	Frecuencia	Porcentaje
SI	157	41%
NO	226	59%
TOTAL	383	100%

¿CONOCE USTED LA EMPRESA DIABLA?



ANEXO 5

UNIVERSIDAD AUTONOMA JUAN MISAEL SARACHO ENCUESTA

El presente cuestionario tiene como objetivo adquirir información sobre los conocimientos que usted tiene referente a los productos que ofrece la empresa Diabla en la ciudad de Tarija. Los resultados se utilizarán solo con fines de estudio, es de carácter anónimo y confidencial. Esperando obtener

sus respuestas con veracidad se le agradece anticipadamente su valiosa participación.

Rango de edad

20 a 24 años

25 a 30 años

31 a 35 años

36 a 40 años

Sexo

Hombre

Mujer

1. ¿Conoce usted la empresa Diabla? Si Ud. Seleccione la opción NO pasar a la pregunta n°10

SI

NO

2. ¿Usted conoce o ha escuchado sobre los productos de la empresa Diabla?

SI

NO

3. ¿Qué tan familiarizado está usted sobre o con los productos de la empresa Diabla?

POCO

LO SUFICIENTE

MUCHO

4. ¿Cuál de los productos de Diabla utiliza o es de su preferencia a la hora de adquirirlos?

Barbijos

Collares bordados

Manillas bordadas

Aros bordados

Manillas de cuero

Carteras

Sombreros

Ojotas

Mantas bordadas

Poleras

5. **¿Cuáles de las siguientes cualidades son importantes para usted al momento de escoger un producto?**

Marca reconocida

Descuentos o promociones

Calidad

Precio

Recomendación de otros

6. **¿Usted compraría los productos de la empresa Diabla?**

Si

No

Talvez

7. **¿Cuál es la razón principal por la cual compraría los productos de la empresa Diabla?**

PRECIO	
CALIDAD	

DISEÑOS EXCLUSIVOS	
GARANTIA	

8. ¿Cómo se enteró de los productos de la empresa Diabla?

- Recomendación de amigos/familia
- Publicidad por redes sociales
- Otro

9. ¿Qué tipo de publicidad le gustaría obtener por parte de la empresa diabla para usted adquirir sus productos?

PUBLICIDAD EN MEDIOS IMPRESOS (periódicos, revistas o boletines)	
PUBLICIDAD EXTERIOR (vallas publicitarias, pantallas electrónicas, lonas publicitarias)	
PUBLICIDAD ONLINE (redes sociales, páginas web, buscadores, videos online)	
PUBLICIDAD BOCA A BOCA (comentarios positivos de amigos o familia)	

10. ¿Considera importante la publicidad mediante redes sociales?

- POCO

MUY IMPORTANTE

NADA IMPORTANTE

11. Aproximadamente, ¿Cuántas horas diarias tiene o pasa en las redes sociales?

1 HR

MENOS DE 2 HRS

ENTRE 2HRS A 5 HRS

5 HRS O MÁS

12. ¿Mediante qué red social usted se informa o considera apta para buscar publicidad para la adquisición de sus compras?

FACEBOOK

INSTAGRAM

WHATSAPP

TELEGRAM

TIK TOK

OTRO.....

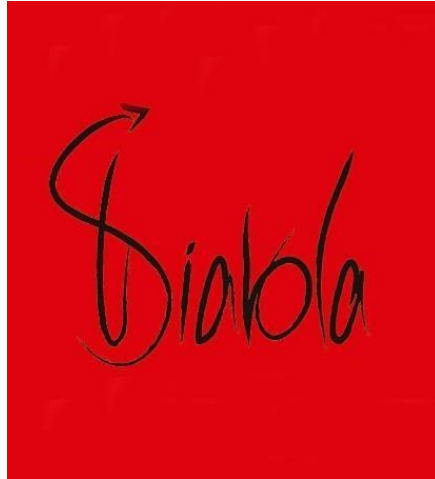
ANEXO 6

CATALOGO VIRTUAL DE LA EMPRESA



ANEXO 7

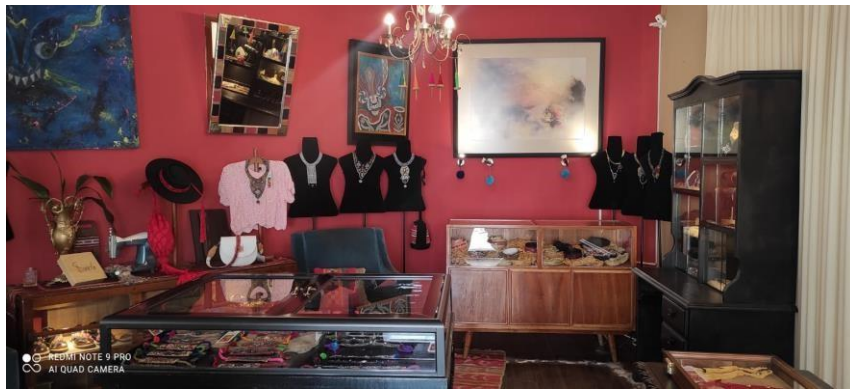
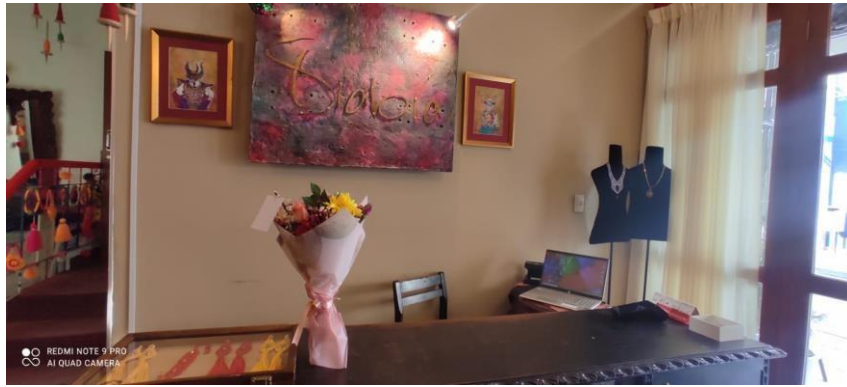
LOGOTIPO DE LA EMPRESA



ANEXO 8

EMPRESA DIABLA

OFICINA, TIENDA Y TALLER DE LA EMPRESA





ANEXO 12

PERSONAL DE LA EMPRESA

PAMELA GALLARDO MORENO Y JULIA BEATRIZ NAVAJAS



PROPIETARIAS DE LA EMPRESA DIABLA

FELIZ DÍA DE LA MUJER



8 DE MARZO

#mujeresempoderadas



UNA SONRISA DE
AQUELLOS DÍAS A LOS QUE
DESEAMOS VOLVER



NUNCA DEJES DE SOÑAR!



SOMOS PARTE DE ESTA REVOLUCIÓN



Hoy más que nunca nos comprometemos a
la moda sostenible y ética