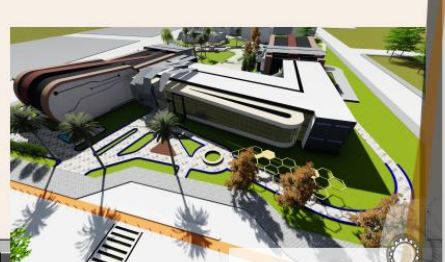
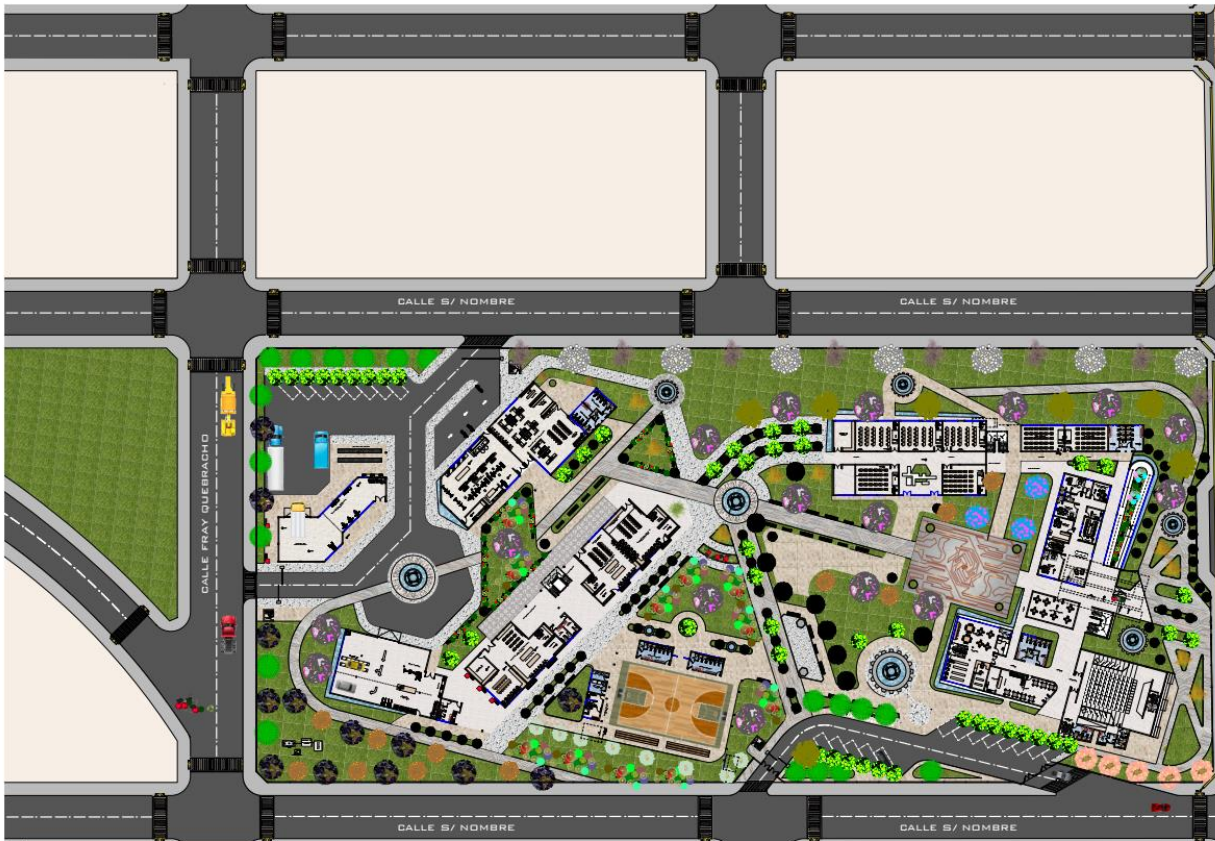


...PLANIMETRIA GENERAL...  
ESCALA 1:300

ARQUITECTURA Y URBANISMO  
DOCENTE : ARQ. PATRICIA MIRANDA SEGOVIA  
PROYECTISTA: JOSE MARCOS SILVA PAGO  
PROYECTO ARQUITECTONICO: "DISEÑO DE INSTITUTO TECNOLÓGICO INDUSTRIAL  
EN LA CIUDAD DE TARIJA"  
U.A. J.M.S.





REFERENCIAS

PAISAJISMO

- |  |                |  |                |
|--|----------------|--|----------------|
|  | LAPACHO ROSADO |  | LAPACHO BLANCO |
|  | PARAISO        |  | ALISO          |
|  | PINOS          |  | NOGAL          |
|  | CEDRO          |  | CEDRO COLORADO |
|  | NORA NEGRA     |  | QUINA          |

PLANO PAISAJISTA "PRIMAVERA" VERANO

ESCALA 1:500

ARQUITECTURA Y URBANISMO

DOCENTE : ARQ. PATRICIA MIRANDA SEGOVIA

PROYECTISTA: JOSE MARCOS SILVA PAGO

PROYECTO ARQUITECTONICO: "DISEÑO DE INSTITUTO TECNOLÓGICO INDUSTRIAL EN LA CIUDAD DE TARIJA"

U.A.I.M.S.



UBICACION DEL AREA DE INTERVENCION

DELOVIAS



- 1 PRIMERA FASE
- 2 SEGUNDA FASE
- 3 TERCERA FASE

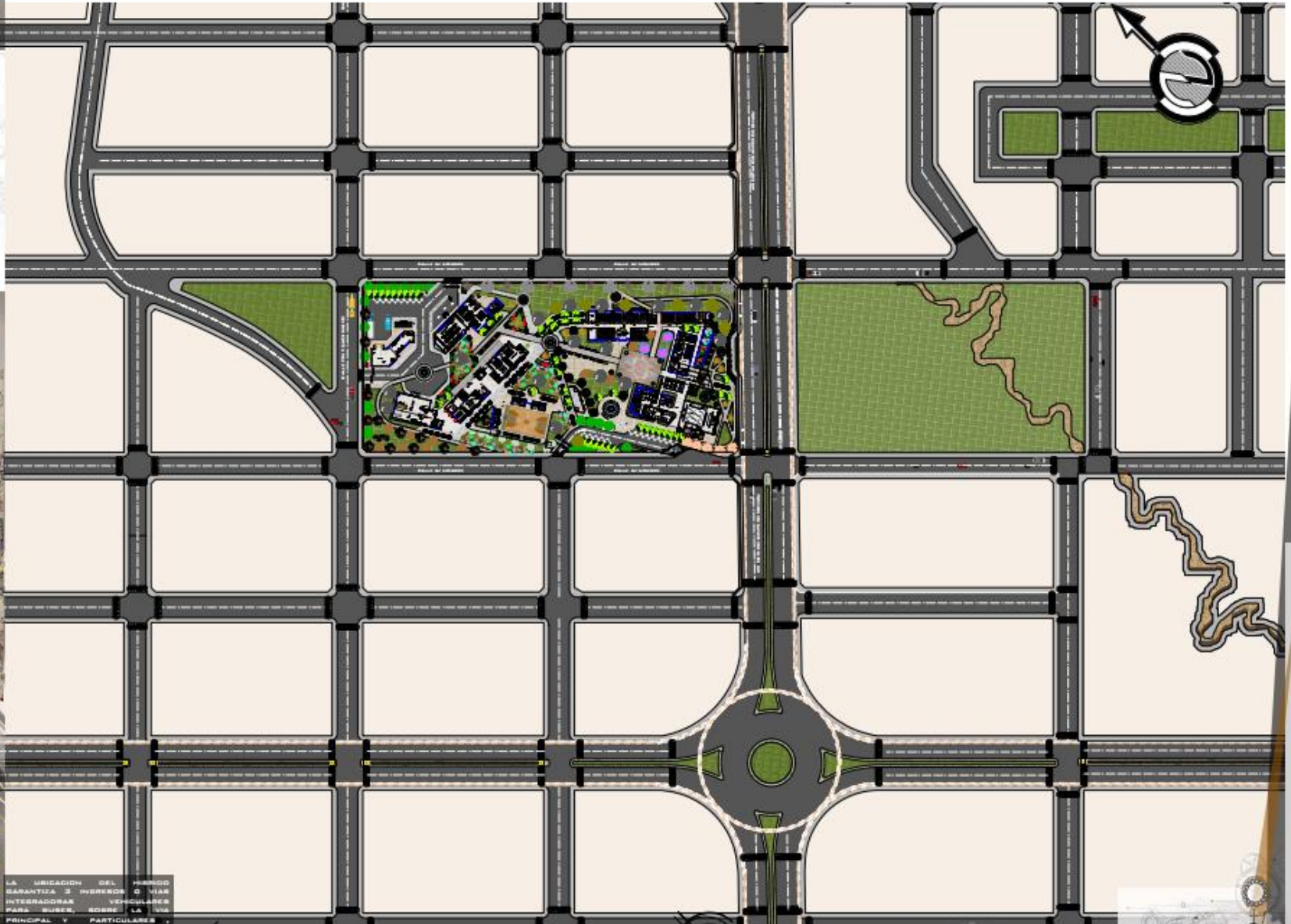
VIALIDAD



VIA TENDARIA

GENERACION DE UNA TRAMA PROPRIA POR MEDIO DE LA MANEJACION DE LAS CURVAS DEL CIRCUNTO, INTERBRANDEO, FORMAS Y PASADIZOS DE PASEO CON EL FIN DEL QUE EL APORTE ORGANICO Y EL ENTORNO SE RELACIONEN ADECUADAMENTE.

ENTORNO



LA UBICACION DEL HIRRIDO GARANTIZA 3 INGRESOS O VIAS INTERRADORAAS VEHICULARES PRINCIPAL Y PARTICULARES Y ALTO TORNEAJE EN SECUNDARIA.

PLANO DE UBICACION Y EMPLEAZAMIENTO.

ESCALA 1:1000





CALLE S/ NOMBRE

CALLE S/ NOMBRE

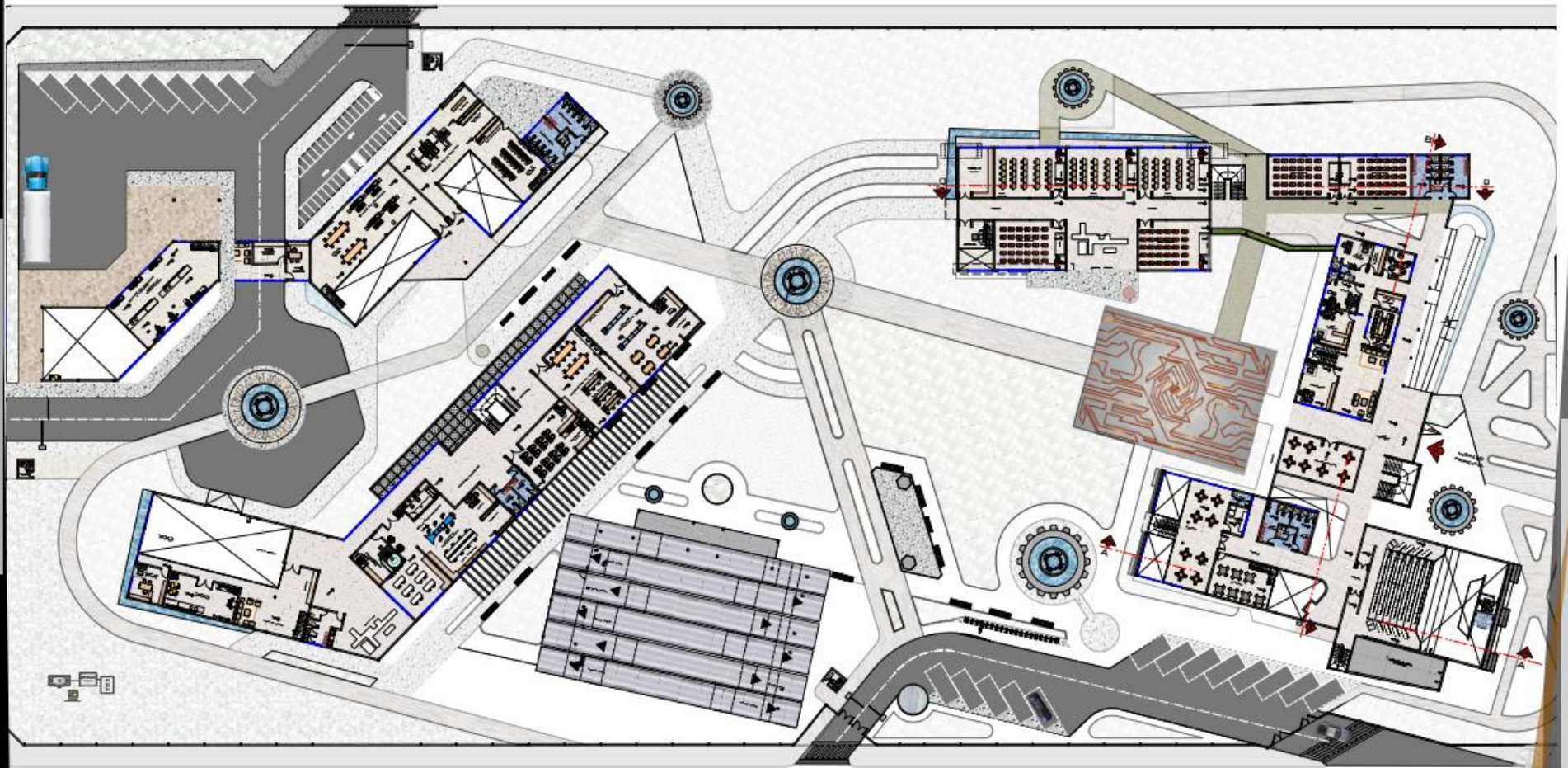
CALLE S/ NOMBRE

CALLE S/ NOMBRE

ESCALA 1:200

ARQUITECTURA Y URBANISMO  
DOCENTE : ARG. PATRICIA MIRANDA SEGOVIA  
PROYECTISTA: JOSE MARCOS SILVA PAZO  
PROYECTO ARQUITECTONICO: "DISEÑO DE INSTITUTO TECNOLÓGICO INDUSTRIAL EN LA CIUDAD DE TARIJA"  
U.A.J.M.S.





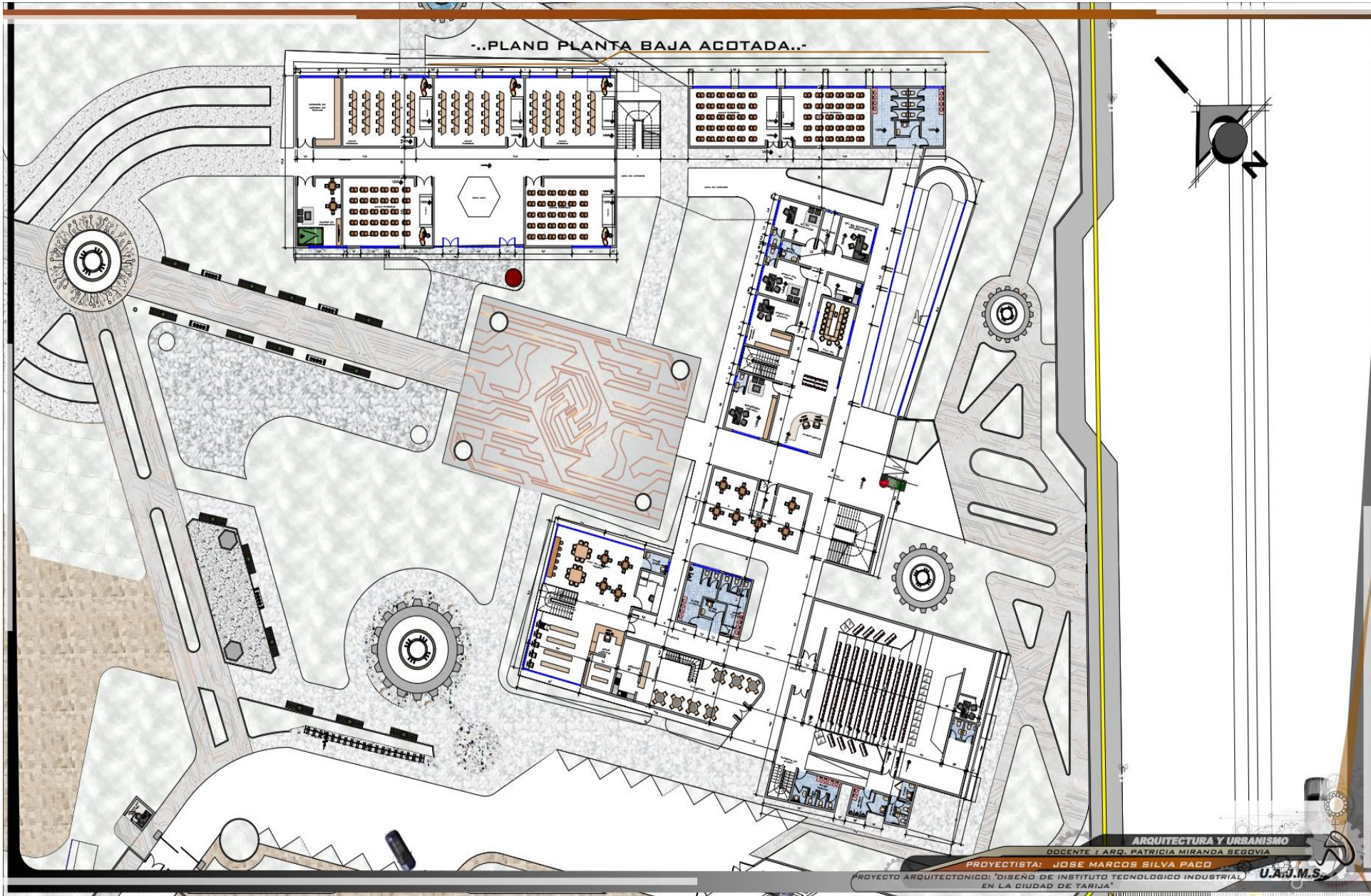
.....PLANTA ALTA AMOBLADA.....  
ESCALA 1:200



ARQUITECTURA Y URBANISMO  
DOCENTE : ARQ. PATRICIA MIRANDA SEGOVIA  
PROYECTISTA: JOSE MARCOS SILVA PAGO  
PROYECTO ARQUITECTONICO: "DISEÑO DE INSTITUTO TECNOLÓGICO INDUSTRIAL  
EN LA CIUDAD DE TARIJA"  
U.A.J.M.S.



..PLANO PLANTA BAJA ACOTADA..



ARQUITECTURA Y URBANISMO

DIRIGENTE : ARG. PATRICIA MIRANDA SEGOVIA

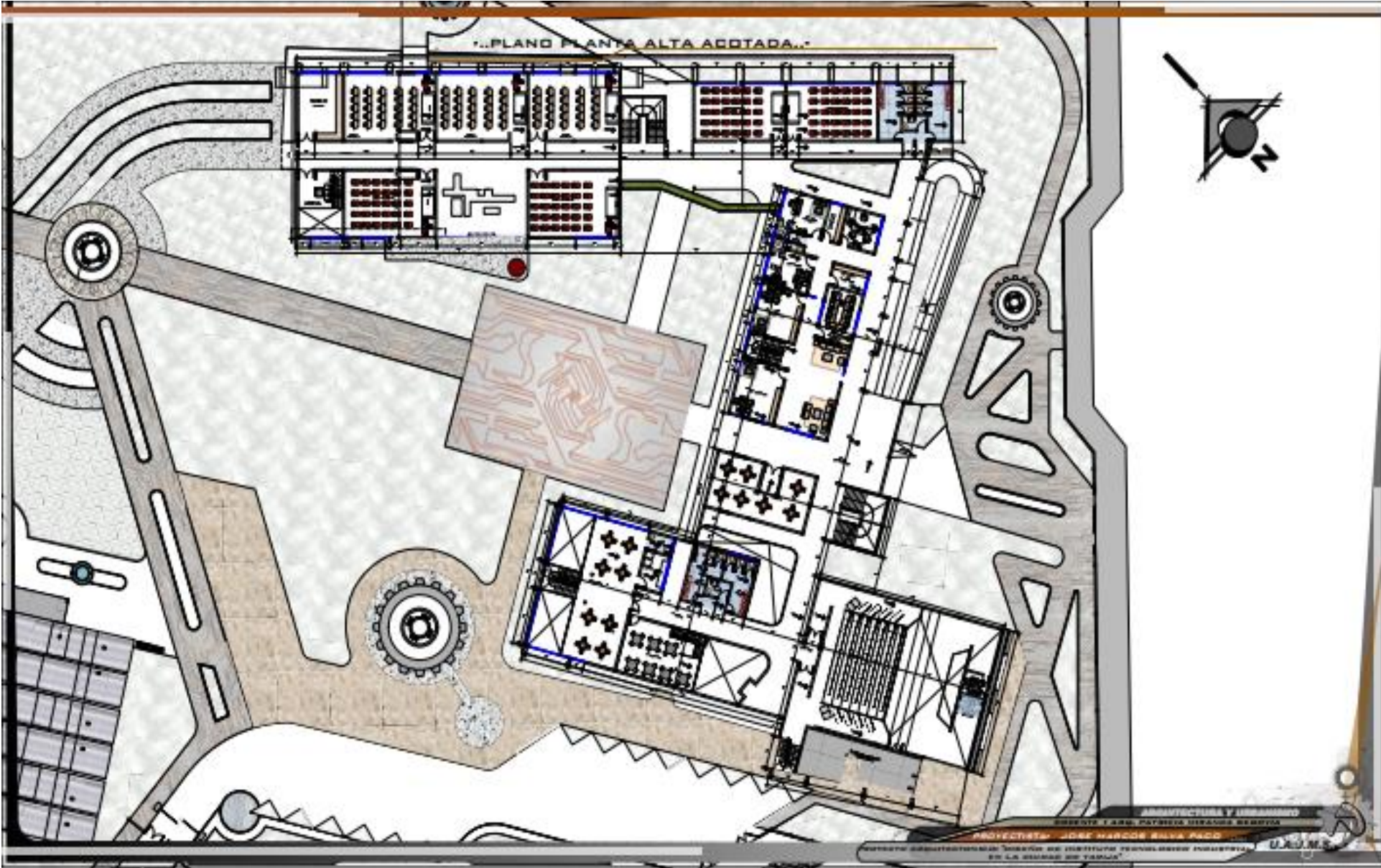
PROYECTISTA: JOSE MARCOS SILVA PACO

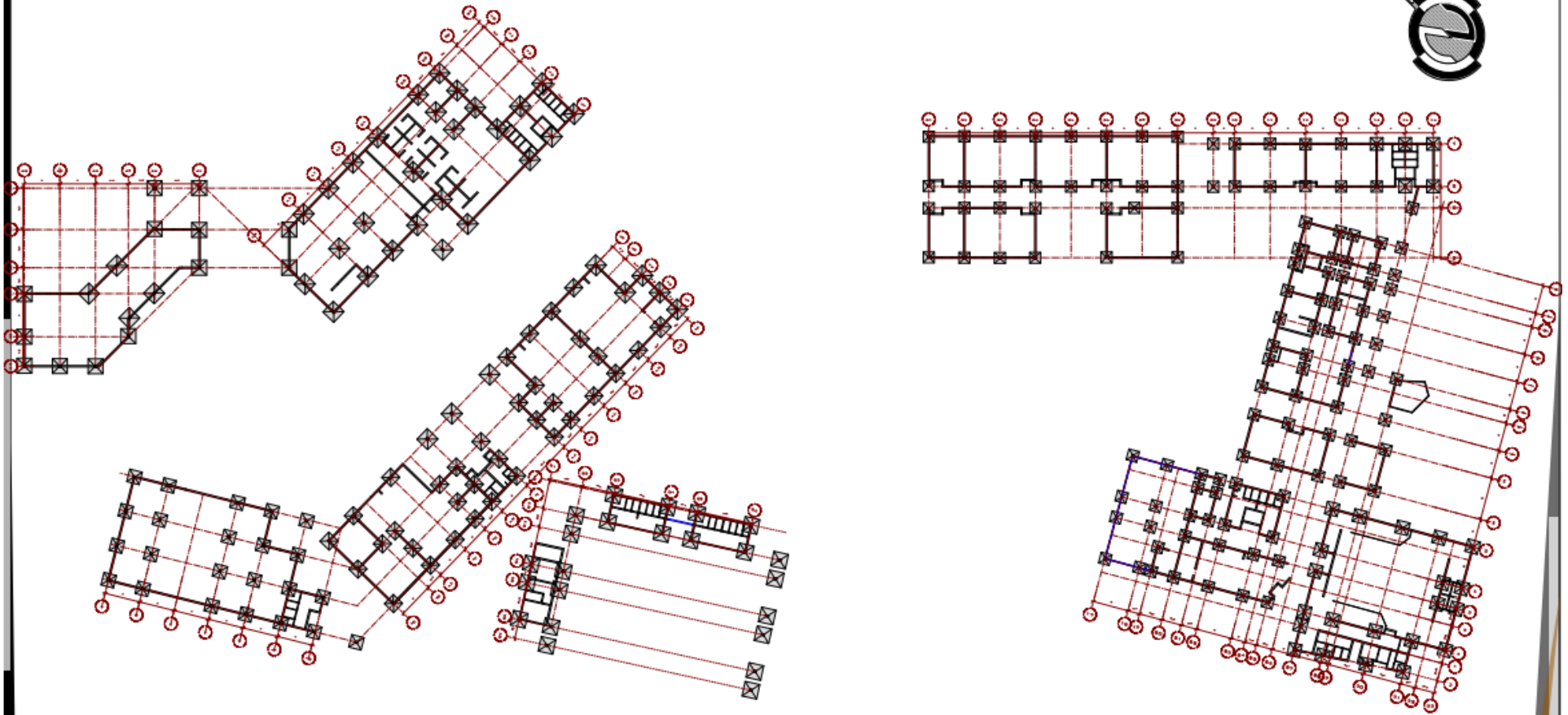
PROYECTO ARQUITECTONICO: "DISEÑO DE INSTITUTO TECNOLÓGICO INDUSTRIAL EN LA CIUDAD DE TARIJA"

U.A.M.S.



...PLANO PLANTA ALTA ACOTADA...





REFERENCIA DE COLUMNAS Y ZAPATAS			
	CP1		CP2
ZAPATA TIPO 1		ZAPATA TIPO 1	
	CP3		CP4
ZAPATA TIPO 2		ZAPATA TIPO 2	

ZAPATA TIPO 1	ZAPATA TIPO 2	ZAPATA TIPO 3	ZAPATA TIPO 4	ZAPATA TIPO 5	ZAPATA TIPO 6	ZAPATA TIPO 7	ZAPATA TIPO 8	ZAPATA TIPO 9	ZAPATA TIPO 10	ZAPATA TIPO 11	ZAPATA TIPO 12	ZAPATA TIPO 13	ZAPATA TIPO 14

.....PLANO DE FUNDACIONES.....  
ESCALA 1:200





**FACHADA PRINCIPAL ESCALA 1:100**



**FACHADA LATERAL ISQUIERDA ESCALA 1:100**



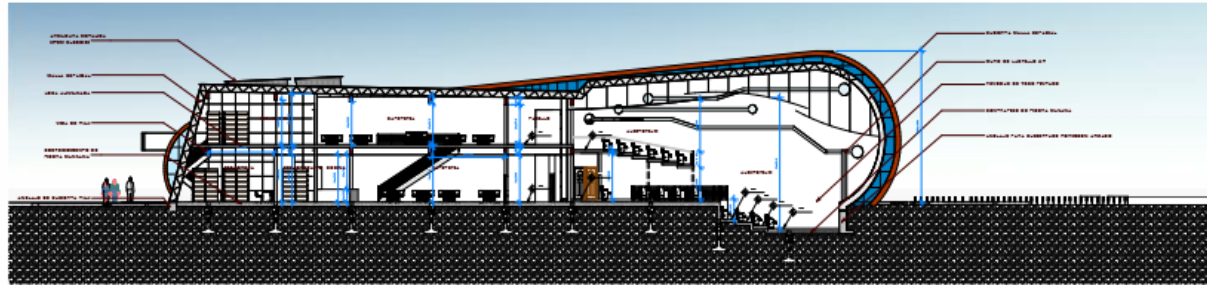


**FACHADA LATERAL DERECHA ESCALA 1:100**

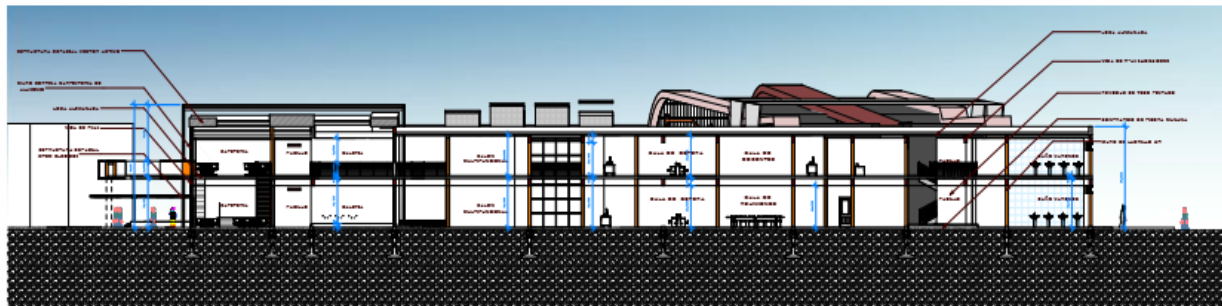


**FACHADA POSTERIOR ESCALA 1:100**





**CORTE A-A** ESCALA 1:100



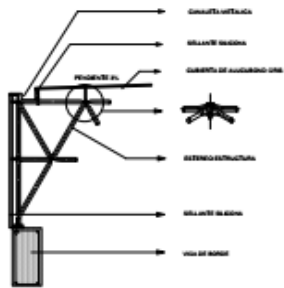
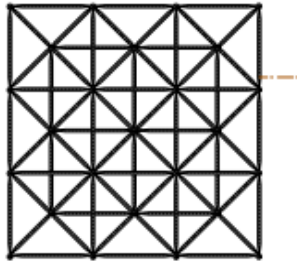
**CORTE B-B** ESCALA 1:100



**CORTE C-C** ESCALA 1:100

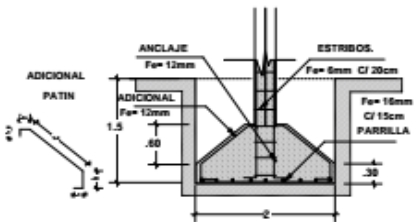


**MODULO ELEGIDO**  
1.00X 1.00

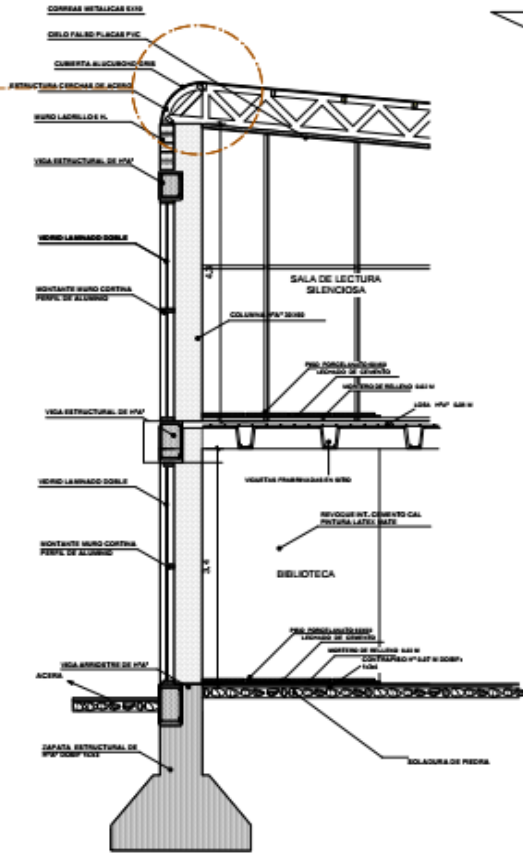


**DETALLE DE ESTRUCTURA METALICA**

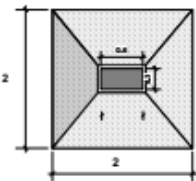
ESC. 1:15



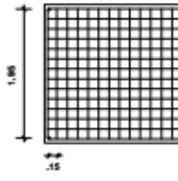
**DETALLE ZAPATA ESC. 1:25**



**PLANTA**

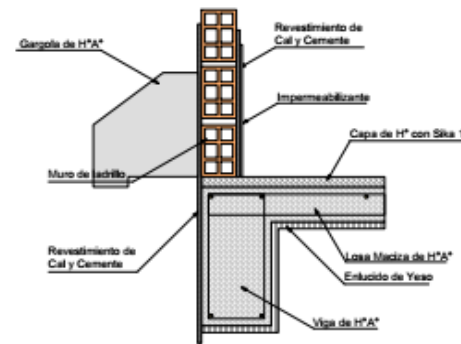


**PARRILLA**

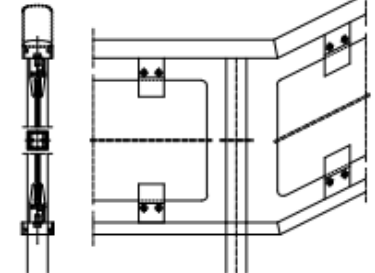


**DETALLE DE LOSA**

ESC. 1:10

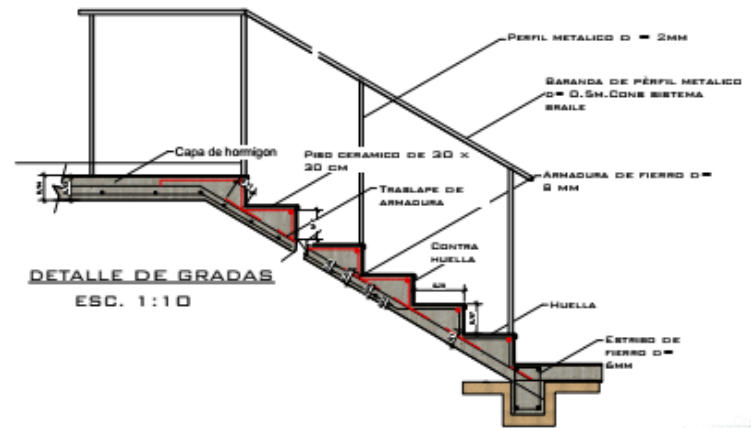


BARANDILLAS CON PANELES DE RELLENO COLOCADOS EN LOS EJES Y FIJADOS CON PINZAS.



**BARANDILLAS METALICAS**

ESC. 1:15



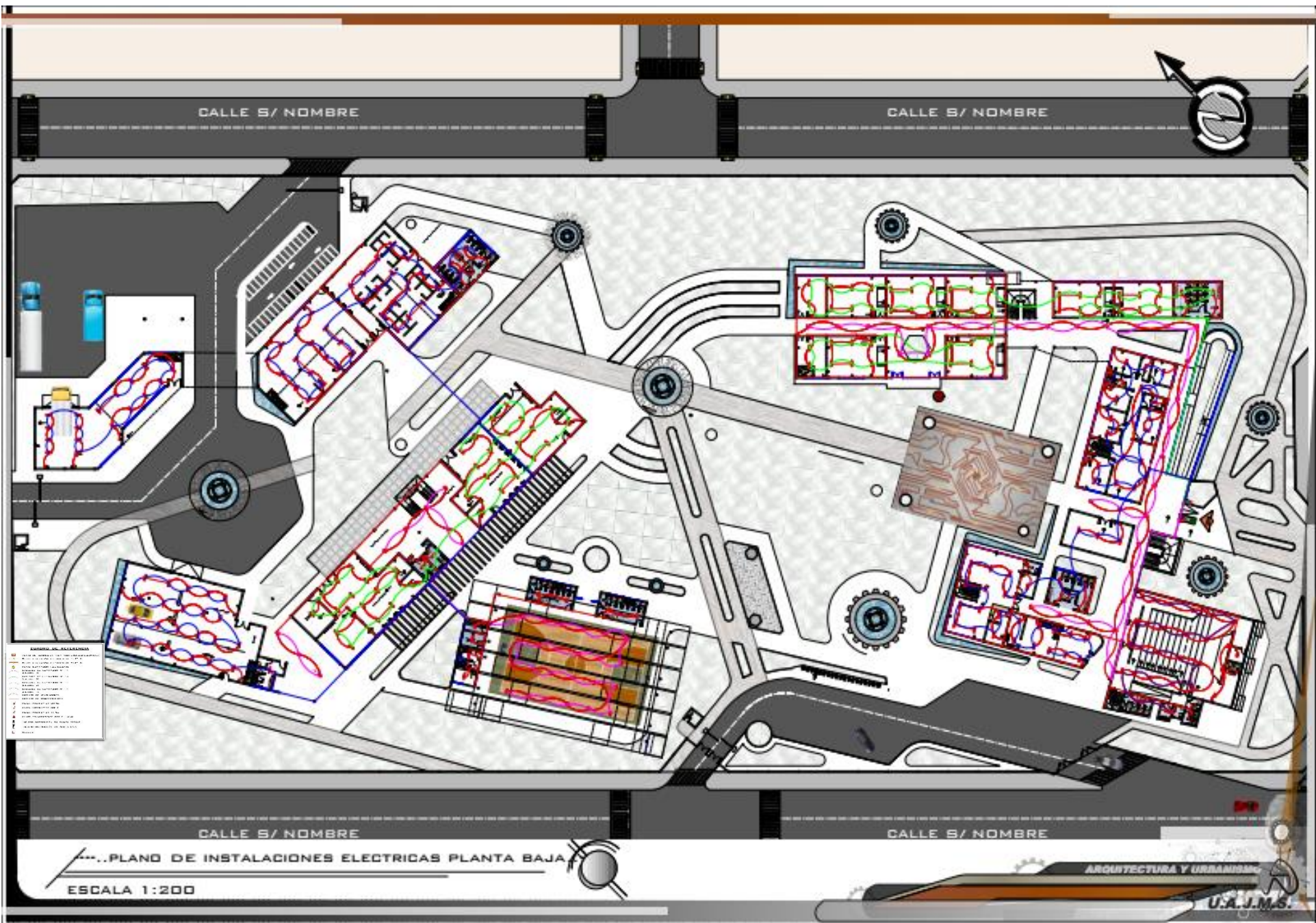
**DETALLE DE GRADAS**

ESC. 1:10

...DETALLES CONSTRUCTIVOS Y CORTE DE BORDE...







CALLE S/ NOMBRE

CALLE S/ NOMBRE

CALLE S/ NOMBRE

CALLE S/ NOMBRE

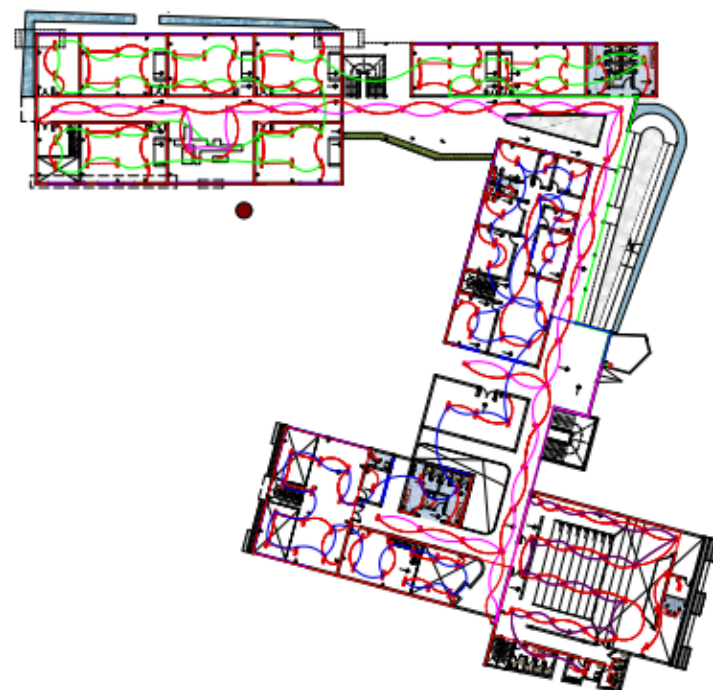


- LEYENDA DE SIMBOLOS**
- 1. Interruptor de luz
  - 2. Interruptor de luz con toma
  - 3. Toma de corriente
  - 4. Toma de corriente con toma
  - 5. Toma de corriente con toma y toma
  - 6. Toma de corriente con toma y toma y toma
  - 7. Toma de corriente con toma y toma y toma y toma
  - 8. Toma de corriente con toma y toma y toma y toma y toma
  - 9. Toma de corriente con toma y toma y toma y toma y toma y toma
  - 10. Toma de corriente con toma y toma y toma y toma y toma y toma y toma
  - 11. Toma de corriente con toma y toma y toma y toma y toma y toma y toma y toma
  - 12. Toma de corriente con toma y toma y toma y toma y toma y toma y toma y toma y toma
  - 13. Toma de corriente con toma y toma y toma y toma y toma y toma y toma y toma y toma y toma
  - 14. Toma de corriente con toma y toma y toma y toma y toma y toma y toma y toma y toma y toma y toma
  - 15. Toma de corriente con toma y toma y toma y toma y toma y toma y toma y toma y toma y toma y toma y toma
  - 16. Toma de corriente con toma y toma y toma y toma y toma y toma y toma y toma y toma y toma y toma y toma y toma
  - 17. Toma de corriente con toma y toma y toma y toma y toma y toma y toma y toma y toma y toma y toma y toma y toma y toma
  - 18. Toma de corriente con toma y toma y toma y toma y toma y toma y toma y toma y toma y toma y toma y toma y toma y toma y toma
  - 19. Toma de corriente con toma y toma y toma y toma y toma y toma y toma y toma y toma y toma y toma y toma y toma y toma y toma y toma
  - 20. Toma de corriente con toma y toma y toma y toma y toma y toma y toma y toma y toma y toma y toma y toma y toma y toma y toma y toma y toma

...PLANO DE INSTALACIONES ELECTRICAS PLANTA BAJA  
 ESCALA 1:200

ARQUITECTURA Y URBANISMO  
 U.A.J.M.S.





**CUADRO DE REFERENCIA**

- PUNTO DE CARGA PARA INTERCONEXIONAMIENTO
- PUNTO DE CARGA PARA ALIMENTACION LOCAL
- PUNTO DE CARGA PARA ALIMENTACION LOCAL
- PUNTO DE CARGA PARA ALIMENTACION LOCAL
- PUNTO DE CARGA PARA ALIMENTACION LOCAL
- PUNTO DE CARGA PARA ALIMENTACION LOCAL
- PUNTO DE CARGA PARA ALIMENTACION LOCAL
- PUNTO DE CARGA PARA ALIMENTACION LOCAL
- PUNTO DE CARGA PARA ALIMENTACION LOCAL
- PUNTO DE CARGA PARA ALIMENTACION LOCAL
- PUNTO DE CARGA PARA ALIMENTACION LOCAL
- PUNTO DE CARGA PARA ALIMENTACION LOCAL
- PUNTO DE CARGA PARA ALIMENTACION LOCAL
- PUNTO DE CARGA PARA ALIMENTACION LOCAL
- PUNTO DE CARGA PARA ALIMENTACION LOCAL
- PUNTO DE CARGA PARA ALIMENTACION LOCAL
- PUNTO DE CARGA PARA ALIMENTACION LOCAL
- PUNTO DE CARGA PARA ALIMENTACION LOCAL
- PUNTO DE CARGA PARA ALIMENTACION LOCAL
- PUNTO DE CARGA PARA ALIMENTACION LOCAL
- PUNTO DE CARGA PARA ALIMENTACION LOCAL
- PUNTO DE CARGA PARA ALIMENTACION LOCAL
- PUNTO DE CARGA PARA ALIMENTACION LOCAL

.....PLANO DE INSTALACIONES ELECTRICAS .....

ESCALA 1:200



.....PERSPECTIVAS DEL EQUIPAMIENTO.....

