

# **ANEXOS**

## ANEXOS

### FOTOGRAFÍAS

**Anexo 1.** Trampa de luz y procedimiento para dar muerte a los insectos.



**Fuente:** elaboración propia.

**Anexo 2.** Recolección de adultos.



**Fuente:** elaboración propia.

### Anexo 3. Identificación y conteo de las especies de lepidópteros.



**Fuente:** elaboración propia.

### Anexo 4. Transectas de muestreos en diferentes cultivos.



**Fuente:** elaboración propia.

**Anexo 5.** Acondicionamiento y cría de larvas para corroborar las especies.



**Fuente:** elaboración propia.

**Anexo 6.** Genitalia para corroborar la especie.

Ejemplo: *Spodoptera eridania*

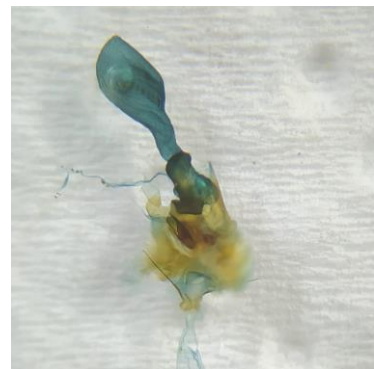
Adulto



Genitalia masculina



Genitalia femenina



**Fuente:** elaboración propia.

**Anexo 7.** Daños en algunos cultivos hortícolas.

*Brassica oleracea* L. var. *capitata* L.

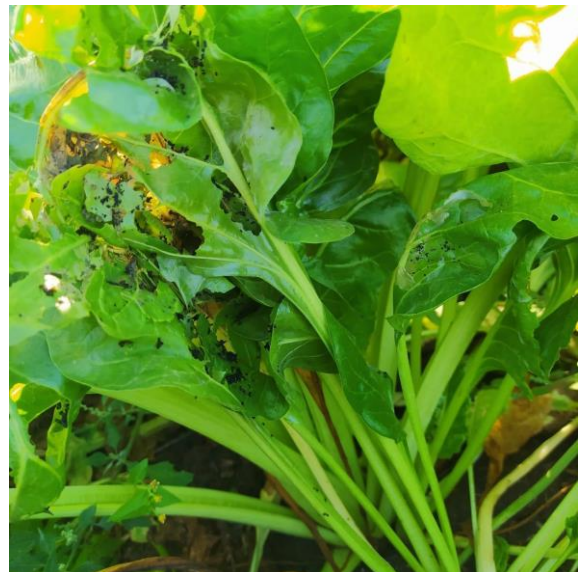
*cucurbita máxima* var. *Zapallito* (Carriere)



**Fuente:** elaboración propia.

*Vicia faba* L.

*Beta vulgaris* L. var. *Cicla*. L



**Fuente:** elaboración propia.