



LAMINA N°:

20A/24

PROYECTO ARQUITECTONICO: PARQUE DE MINIGOLF PARA LA CIUDAD DE TARIJA

CARRERA DE ARQUITECTURA Y URBANISMO

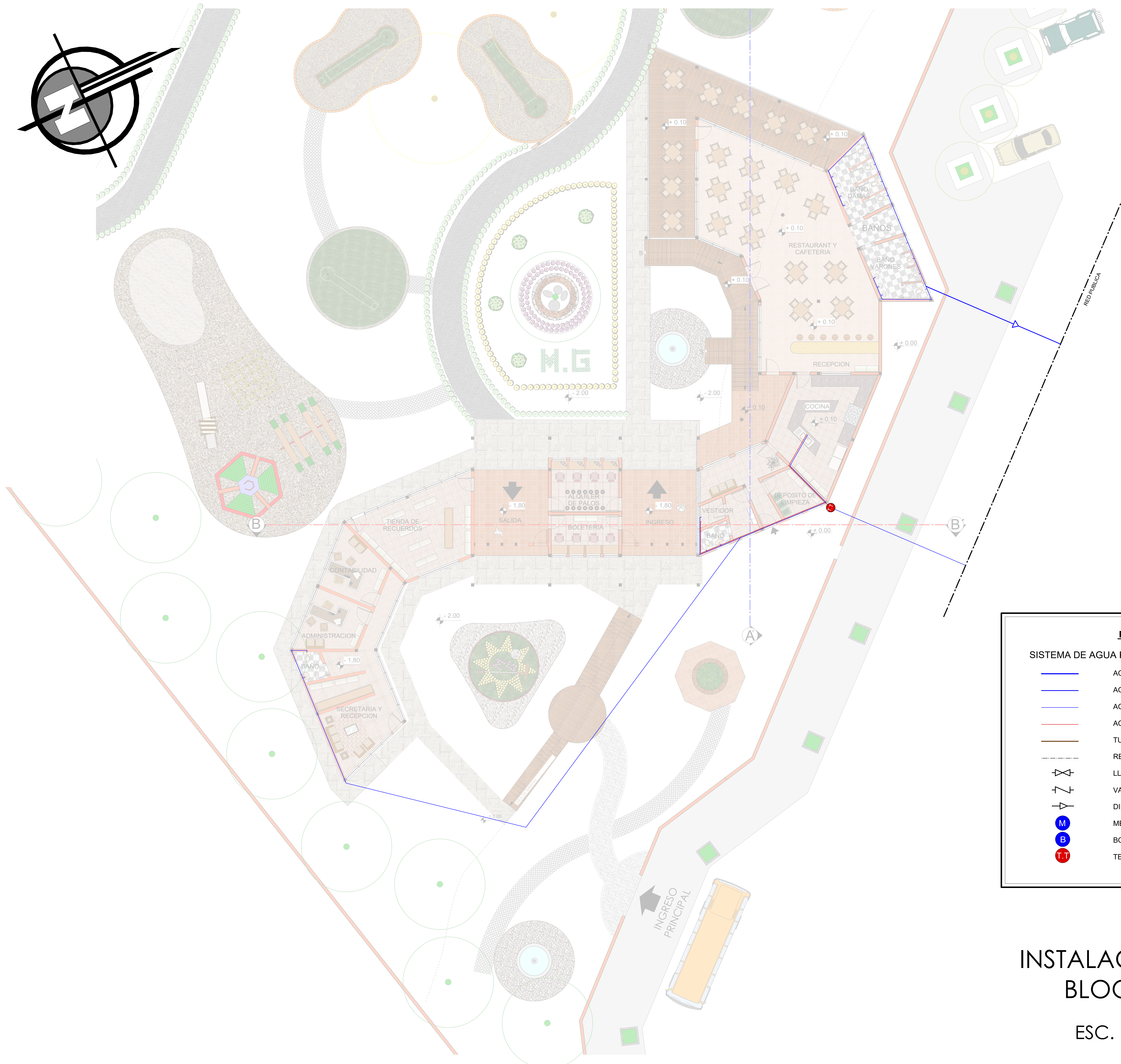
FACULTAD DE CIENCIAS Y TECNOLOGIA

UNIVERSIDAD AUTONOMA JUAN MISAEL SARACHO

ESCALA: 1:100

TIPO DE LAMINA: INSTALACION DE AGUA BLOQUE No 1

ESTUDIANTE: CAROLA ALEJANDRA SOTO CALIZAYA



REFERENCIAS

SISTEMA DE AGUA POTABLE FRIA Y CALIENTE:

	AGUA FRIA TUBO PVC E-40 1" -> 000.00 m
	AGUA FRIA TUBO PVC E-40 3/4" -> 000.00 m
	AGUA FRIA TUBO PVC E-40 1/2" -> 000.00 m
	AGUA CALIENTE TUBO PVC 1/2" -> 000.00 m
	TUBO PVC E-40 1" PARA HIDRANTES ->
	RED PUBLICA
	LLAVE DE PASO
	VALVULA DE RETENCION
	DIRECCION DEL FLUJO
	MEDIDOR
	BOMBA D=1" 1 HP
	TERMO TANQUE 150 Lt

INSTALACION AGUA BLOQUE No 1

ESC. 1:100



LAMINA N°:

20B/24

PROYECTO ARQUITECTONICO: PARQUE DE MINIGOLF PARA LA CIUDAD DE TARIJA

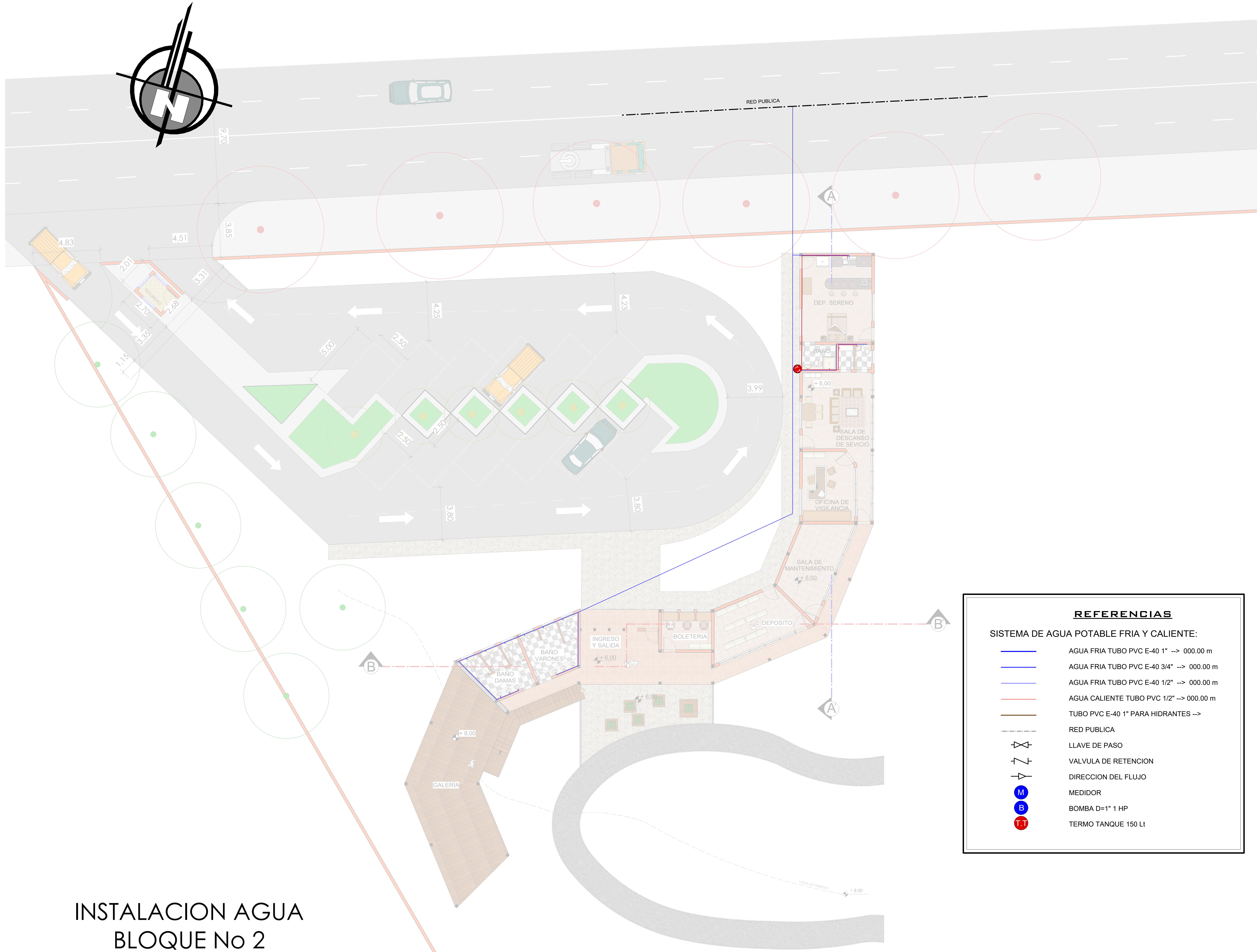
CARRERA DE ARQUITECTURA Y URBANISMO

FACULTAD DE CIENCIAS Y TECNOLOGIA

UNIVERSIDAD AUTONOMA JUAN MISAE SARACHO

TIPO DE LAMINA: INSTALACION SANITARIA BLOQUE No 2

ESCALA: 1:100



INSTALACION AGUA BLOQUE No 2

ESC. 1:100

REFERENCIAS

SISTEMA DE AGUA POTABLE FRIA Y CALIENTE:

	AGUA FRIA TUBO PVC E-40 1" --> 000.00 m
	AGUA FRIA TUBO PVC E-40 3/4" --> 000.00 m
	AGUA FRIA TUBO PVC E-40 1/2" --> 000.00 m
	AGUA CALIENTE TUBO PVC 1/2" --> 000.00 m
	TUBO PVC E-40 1" PARA HIDRANTES -->
	RED PUBLICA
	LLAVE DE PASO
	VALVULA DE RETENCION
	DIRECCION DEL FLUJO
	MEDIDOR
	BOMBA D=1" 1 HP
	TERMO TANQUE 150 Lt



REFERENCIAS	
	RED LUMINARIAS CABLE 2x12 AWG
	RED LUMINARIAS POSTES 2x12 AWG
	RED LUMINARIAS ENPOTRADO PISO 2x12 AWG
	RED TABLEROS SECUNDARIOS CABLE 2x10 AWG
	RED TABLEROS SECUNDARIOS CABLE 2x8 AWG
	MEDIDOR
	TABLERO GENERAL
	TABLERO SECUNDARIO
	REFLECTORES
	ILUMINACION LED BOMBILLA
	LAMPARA EMPOTRABLE EN EL SUELO

INSTALACION ELECTRICA EXTERIOR
ESC. 1:200



LAMINA N°:
17124

PROYECTO ARQUITECTONICO: PARQUE DE MINIGOLF PARA LA CIUDAD DE TARIJA
CARRERA DE ARQUITECTURA Y URBANISMO

UNIVERSIDAD AUTONOMA JUAN MISAEI SARACHO
FACULTAD DE CIENCIAS Y TECNOLOGIA

ESTUDIANTE: CAROLA ALEJANDRA SOTO CALIZAYA
TIPO DE LAMINA: INSTALACION ELECTRICA EXTERIOR
ESCALA: 1:200





LAMINA N°:

18A/24

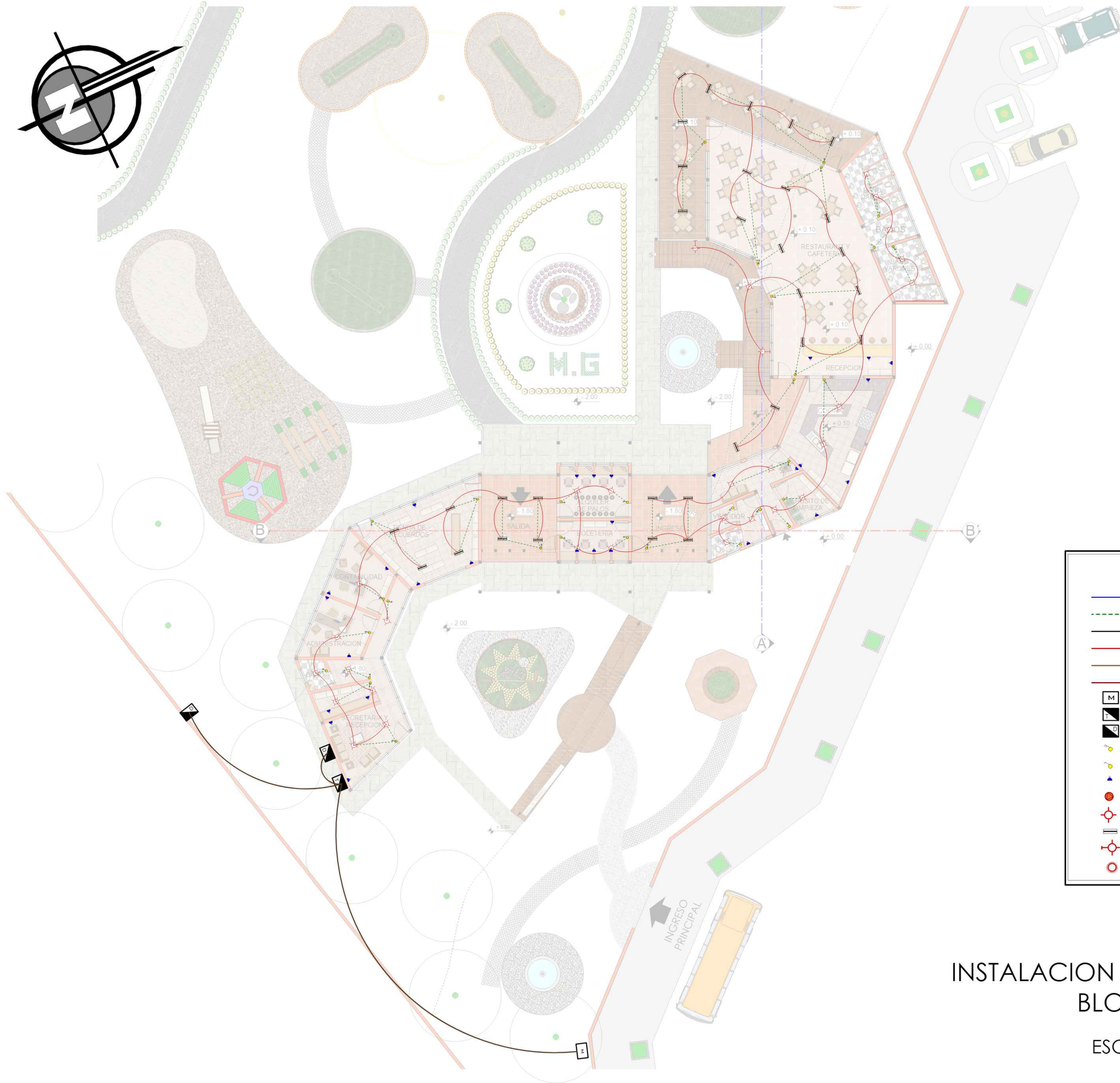
PROYECTO ARQUITECTONICO: PARQUE DE MINIGOLF PARA LA CIUDAD DE TARIJA

FACULTAD DE CIENCIAS Y TECNOLOGIA

CARRERA DE ARQUITECTURA Y URBANISMO

TIPO DE LAMINA: INSTALACION ELECTRICA BLOQUE No 1

ESTUDIANTE: CAROLA ALEJANDRA SOTO CALIZAYA



REFERENCIAS	
	RED LUMINARIAS CABLE 2x14 AWG
	RED INTERRUPTORES CABLE 2x16 AWG
	RED TOMACORRIENTES CABLE 2x12 AWG
	RED TOMA FUERZAS CABLE 2x12 AWG
	RED TABLEROS SECUNDARIOS CABLE 2x10 AWG
	RED TABLERO PRINCIPAL CABLE 2x8 AWG
	MEDIDOR
	TABLERO GENERAL
	TABLERO SECUNDARIO
	INTERRUPTOR SIMPLE
	INTERRUPTOR DOBLE
	TOMACORRIENTE DOBLE
	TOMA FUERZA
	ILUMINACION LED BOMBILLA
	ILUMINACION LED PANTALLA
	APLIQUE LED DE PARED
	LAMPARA EMPOTRABLE EN EL SUELO

INSTALACION ELECTRICA INTERIOR BLOQUE No 1

ESC. 1:100