

PROYECTO DE GRADO

REVITALIZACION DEL COMPLEJO ENOLOGICO VALLE DIVINO

PLANO DE UBICACION



ELEVACION LATERAL ESTE - OESTE

PROPUESTA DE LA INTERVENCIÓN

ESC: 1:100

REFERENCIA NUMERICA

- 1 Degradación del Material
- 2 Techo de Ingreso en Deterioro
- 3 Muro Lateral Revoque en mal Estado Presentando Roturas Fisuras y Desprendimiento Del Material
- 4 Sobrecimiento Agotamiento del Material
- 5 Pintura en los Muros no Existe Mantenimiento
- 6 Muros Presenta isura en su Totalidad de su Pared
- 7 La Parte Lateral de sus Techos Presenta Calamata lo cual no es Compatible al lenguaje del contexto
- 8 Instalacion sin Planificar
- 9 Ingreso principal presenta Deterioro
- 10 Ventanas Presentan Materiales endeterioro y no Compatibles Con el contexto
- 11 Techo de la parte Sur Oeste sin Planificar
- 12 Muro Lateral Suroeste Deterioro Causando

TARJIA-BOLIVIA
2020



FICHA	PATOLOGIA	MATERIAL VALORACION
1	Degradación del Material	Yeso Ornato



FICHA	PATOLOGIA	MATERIAL VALORACION
2	Estado del Ingreso Deterioro	Yeso Ornato



FICHA	PATOLOGIA	MATERIAL VALORACION
3	Revoque en mal Estado Presentando Roturas Fisuras y Desprendimiento Del Material	Yeso Ornato



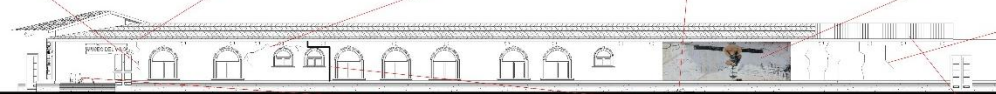
FICHA	PATOLOGIA	MATERIAL VALORACION
4	Agotamiento del Material	Piedra Ornato



FICHA	PATOLOGIA	MATERIAL VALORACION
5	Presencia de Muros con Estado de Infiltración	Pintura No Ornato



FICHA	PATOLOGIA	MATERIAL VALORACION
6	Muros Presentando isura en su Totalidad de su Pared	Yeso Ornato



FACHADA FRONTAL DERECHA ESC: 1:100



FICHA	PATOLOGIA	MATERIAL VALORACION
7	La Parte Lateral de sus Techos Presenta Calamata lo cual no es Compatible al lenguaje del contexto	Coberturas No Ornato



FICHA	PATOLOGIA	MATERIAL VALORACION
9	Estado de Infiltración	Piedra Ornato



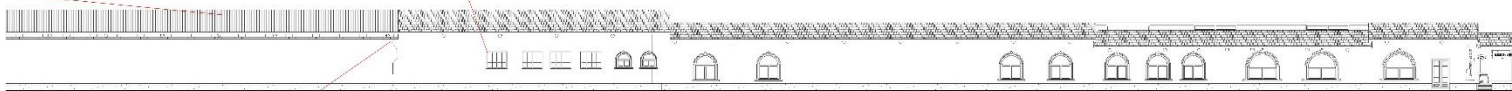
FICHA	PATOLOGIA	MATERIAL VALORACION
8	Instalacion sin Planificar	Yeso Ornato



FICHA	PATOLOGIA	MATERIAL VALORACION
11	Techo de la parte Sur Oeste sin Planificar	Coberturas No Ornato



FICHA	PATOLOGIA	MATERIAL VALORACION
10	Ventanas Presentando Materiales endeterioro y no Compatibles Con el contexto	Yeso Ornato



FACHADA FRONTAL IZQUIERDA ESC: 1:100



FICHA	PATOLOGIA	MATERIAL VALORACION
12	Muro Lateral Suroeste Deterioro Causando	Piedra Ornato

PROYECTO DE GRADO

REVITALIZACIÓN DEL COMPLEJO
ENOLOGICO VALLE DIVINO

PLANO DE UBICACIÓN



ELEVACION DE FACHADAS

"MATRIZ DE PATOLOGÍA DETECTADAS"

ESC: 1:100

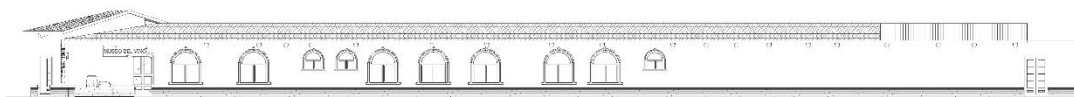
FOTOGRAFÍA



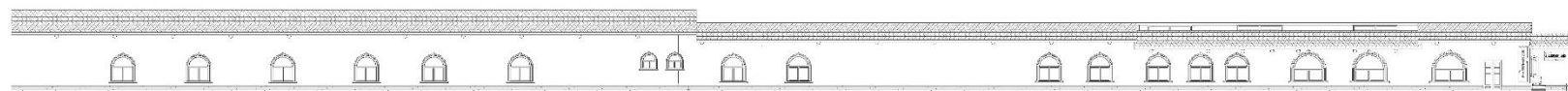
DESCRIPCIÓN
ARQUITECTÓNICA

MATRIZ DE PATOLÓGICAS DETECTADAS -FACHADAS

NUMERO	PATOLOGÍA	ELEMENTOS	SÍNTOMAS	CAUSAS	UNIDAD	SUP. PARCIAL	SUP. TOTAL
1	Degradación del Material	Fachada Principal	desencajadura y perdida de piezas y rajaduras	Falta de mantenimiento	m2		
2	Techo de Ingreso en Deterioro	Fachada Principal	Perdida y desprendimiento de las tejas	Falta de mantenimiento	m2		
3	Muro Lateral Revoque en mal Estado Presentando Roturas Fisuras y Desprendimiento Del Material	Fachada Principal	desencajadura y perdida de piezas y rajaduras	Falta de mantenimiento	m2		
4	Sobrecimiento Agotamiento del Material	Fachada Principal	perdida del material	Falta de mantenimiento	m2		
5	Pintura en los Muros no Existe Mantenimiento	Fachada Principal	Presencia de pintura fuera del contexto en el muro	Falta de mantenimiento	m2		
6	Muros Presenta fisura en su Totalidad de su Pared	Fachada Principal	Presencia de fisura en el muro	Falta de mantenimiento	-		
7	La Parte Lateral de sus Techos Presenta Calamina lo cual no es Compatible al lenguaje del contexto	Fachada Principal	Mal aspecto ala fachada y fuera del contexto con su entorno	Cargas móviles	m2		
8	Instalacion sin Planificar	Fachada Principal	Mal aspecto ala fachada	Instalación sin Asesoramiento Técnico	m2		
9	Ingreso principal presenta Deterioro	Fachada Principal	Deterioro y perdida de material	Falta de mantenimiento	m2		
10	Ventanas Presentan Materiales endeterioro y no Compatibles Con el contexto.	Fachada Principal	Mal aspecto ala fachada y fuera del contexto con su entorno	Falta de mantenimiento	m2		
11	Techo de la parte Sur Oeste sin Planificar	Fachada Principal	Rotura de Vidrios en el Balcón Afarolado	Falta de mantenimiento	m2		
12	Muro Lateral Suroeste Deterioro Causando	Fachada Principal	deterioro de revoque y pintura, riesgo en intalaciones		Pza		


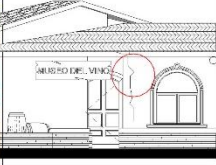




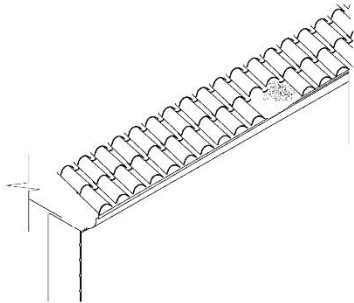
FACHADA FRONTAL
DERECHA ESC:1:100



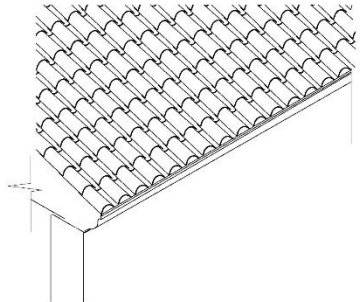



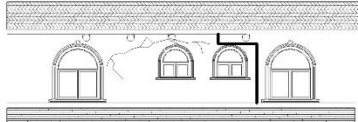
FACHADA FRONTAL
IZQUIERDA ESC:1:100

FICHA PATOLÓGICA			FACHADA PRINCIPAL			FICHA N°
DATOS DEL EDIFICIO			DATOS DE LA LESIÓN			1
DENOMINACION	AÑO	UBICACION	ORIENTACION	EXPOSICION		
	2005 APROX.	CALLE VERDIGUERA (CALLE 6 DE JULIO)	ESTE - OESTE	EXPUESTA		
CARACTERÍSTICAS DE LA LESIÓN						
TIPO DE ELEMENTO	LESION	MATERIAL				
MURO	DEGRADACION DEL MATERIAL	YESO				
VISTA DE LA LESIÓN			UBICACION EN EL INMUEBLE			
						
SINTOMA	CAUSA DE LA LESIÓN	EFFECTO DE LA LESIÓN				
Presencia de deterioro y perdida de piezas de las pared	falta de mantenimiento	rotura y rajadura del muro				

FICHA TERAPÉUTICA						FICHA N°
DATOS DEL EDIFICIO			DATOS DE LA LESIÓN			1
DENOMINACION	AÑO	UBICACION	ORIENTACION	EXPOSICION		
	2005 APROX.	CALLE VERDIGUERA (CALLE 6 DE JULIO)	ESTE - OESTE	EXPUESTA		
CAUSA DE LA LESIONES A TRATARSE						
TIPO DE ELEMENTO	LESION	MATERIAL				
MURO	DEGRADACION DEL MATERIAL	YESO				
RELEVAMIENTO FOTOGRAFICO	UBICACION	DETALLE TERAPÉUTICA				
						
TERAPÉUTICA						
<ol style="list-style-type: none"> una ves restaurada y reconstruidas las los muros se procedera al pintado para su mayor resistencia hacia las lluvias Reposición del material y una limpieza profunda 						

FICHA PATOLÓGICA		FACHADA PRINCIPAL		FIGURA 2
DATOS DEL EDIFICIO		DATOS DE LA LESION		
DENOMINACION	AÑO	UBICACION	ORIENTACION	EXPOSICION
	2005 APROX.	CALLE VERDIGUERA /CALLE 6 DE JULIO	ESTE - OESTE	EXPUESTA
CARACTERÍSTICAS DE LA LESION				
TIPO DE ELEMENTO	LESION	MATERIAL		
TECHO EN DETERIORO	DEGRADACION Y ROTURA DEL MATERIAL	TEJA		
VISTA DE LA LESION		UBICACION EN EL INMUEBLE		
				
SINTOMA	CAUSA DE LA LESION	EFECTO DE LA LESION		
Presencia de deterioro y perdida de teja	falta de mantenimiento	rotura y desprendimiento de la teja		

FICHA TERAPÉUTICA				FIGURA 2
DATOS DEL EDIFICIO		DATOS DE LA LESION		
DENOMINACION	AÑO	UBICACION	ORIENTACION	EXPOSICION
	2005 APROX.	CALLE VERDIGUERA /CALLE 6 DE JULIO	ESTE - OESTE	EXPUESTA
CAUSA DE LA LESIONES A TRATARSE				
TIPO DE ELEMENTO	LESION	MATERIAL		
MURO	DEGRADACION DEL MATERIAL	YESO		
RELEVAMIENTO FOTOGRAFICO	UBICACION	DETALLE TERAPÉUTICA		
		DETALLE DE CUBIERTA DE TEJA 		
TERAPÉUTICA				
<ol style="list-style-type: none"> una ves restaurada y reconstruidas la cubierta se procederá ala reposicion de la moldura y al mantenimiento de muros 				
				ESC:1:10

FICHA PATOLÓGICA		FACHADA PRINCIPAL		FICHA N°
DATOS DEL EDIFICIO		DATOS DE LA LESIÓN		
DENOMINACION	AÑO	UBICACION	ORIENTACION	EXPOSICION
	2005 APROX.	CALLE VERDIGUERA / CALLE 6 DE JULIO	ESTE - OESTE	EXPUESTA
CARACTERÍSTICAS DE LA LESIÓN				
TIPO DE ELEMENTO	LESION	MATERIAL		
MURO	RAJADURA Y DESPRENDIMIENTO DEL MATERIAL	YESO		
VISTA DE LA LESIÓN		UBICACIÓN EN EL INMUEBLE		
				
SINTOMA	CAUSA DE LA LESIÓN	EFECTO DE LA LESIÓN		
Presencia de deterioro y perdida de piezas de las pared	falta de mantenimiento	rotura y rajadura del muro		

FICHA TERAPÉUTICA				FICHA N°
DATOS DEL EDIFICIO		DATOS DE LA LESIÓN		
DENOMINACION	AÑO	UBICACION	ORIENTACION	EXPOSICION
	2005 APROX.	CALLE VERDIGUERA / CALLE 6 DE JULIO	ESTE - OESTE	EXPUESTA
CAUSA DE LA LESIONES A TRATARSE				
TIPO DE ELEMENTO	LESION	MATERIAL		
MURO	RAJADURA Y DESPRENDIMIENTO DEL MATERIAL	YESO		
RELEVAMIENTO FOTOGRAFICO	UBICACION	DETALLE TERAPÉUTICA		
				
TERAPÉUTICA				
<ol style="list-style-type: none"> una ves restaurada y reconstruidas las los muros se procedera al pintado para su mayor resistencia hacia las lluvias Reposición del material y una limpieza profunda 				