

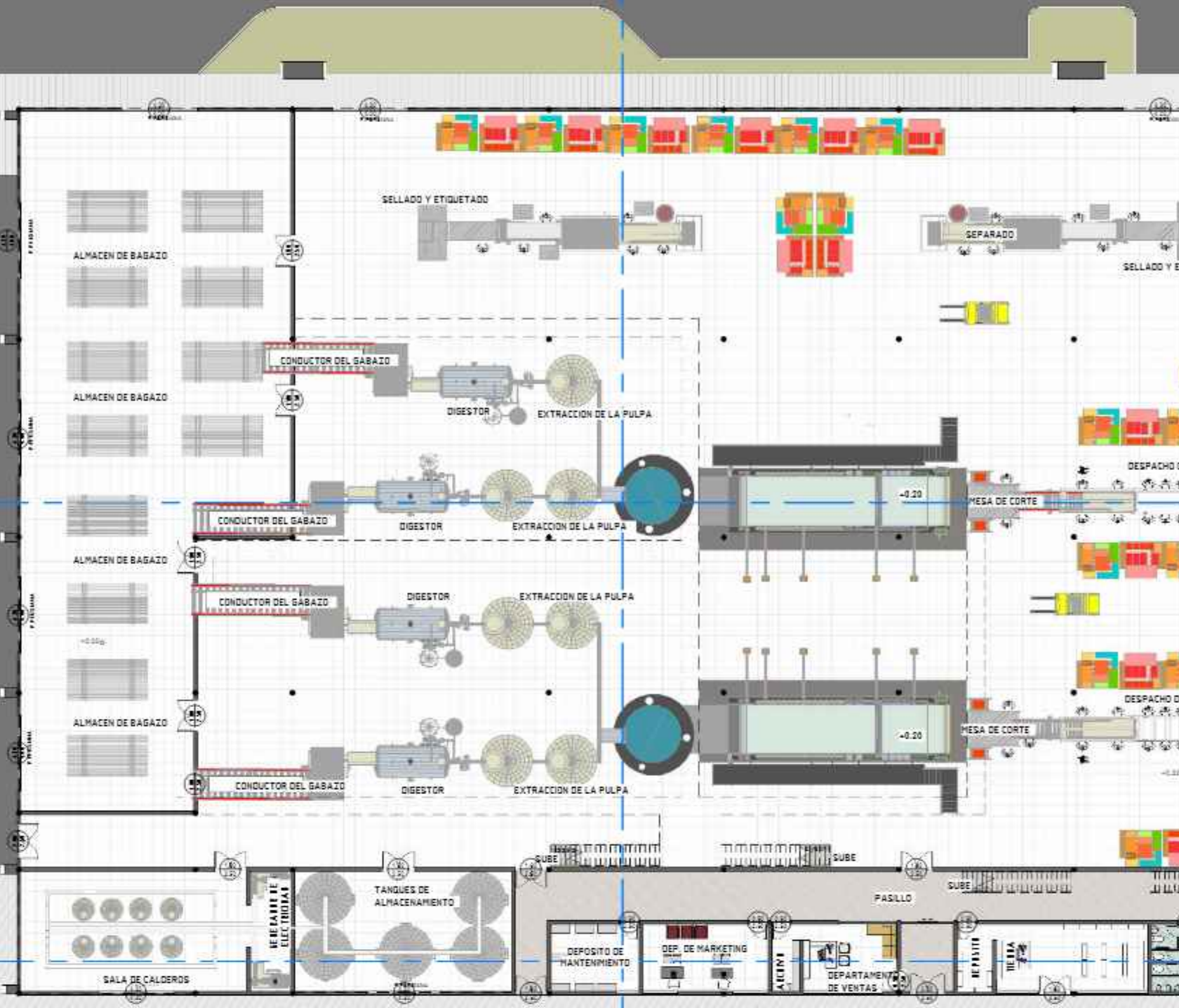


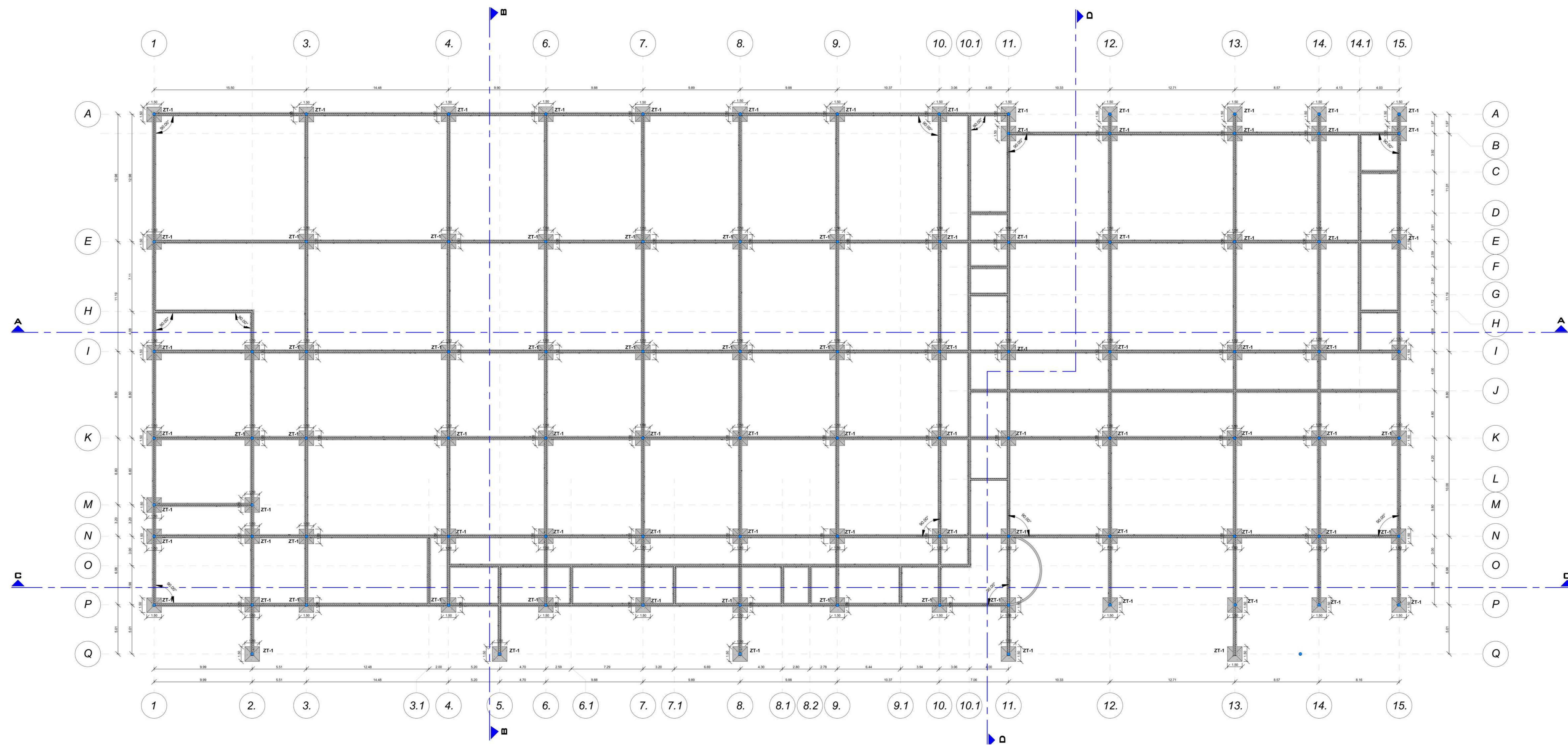
PATIO DE CAMIONES

GRUA DE HILOS

A

C





PLANO DE CIMIENTOS

ESC: 1:200

UNIVERSIDAD AUTONOMA JUAN MISAEL SARACHO
FACULTAD DE CIENCIAS Y TECNOLOGIA
CARRERA DE ARQUITECTURA Y URBANISMO

PROYECTO DE GRADO
“DISEÑO ARQUITECTÓNICO DE UNA PLANTA DE PAPEL DERIVADO DE LOS RESIDUOS DE LA CAÑA DE AZÚCAR EN EL MUNICIPIO DE BERMEJO”

ESTUDIANTE:
-RODRIGUEZ SALAZAR MIRTHA MADALI

DOCENTE GUIA:
-ARQ. DE LA SERNA ULLOA CARLOS ALBERTO

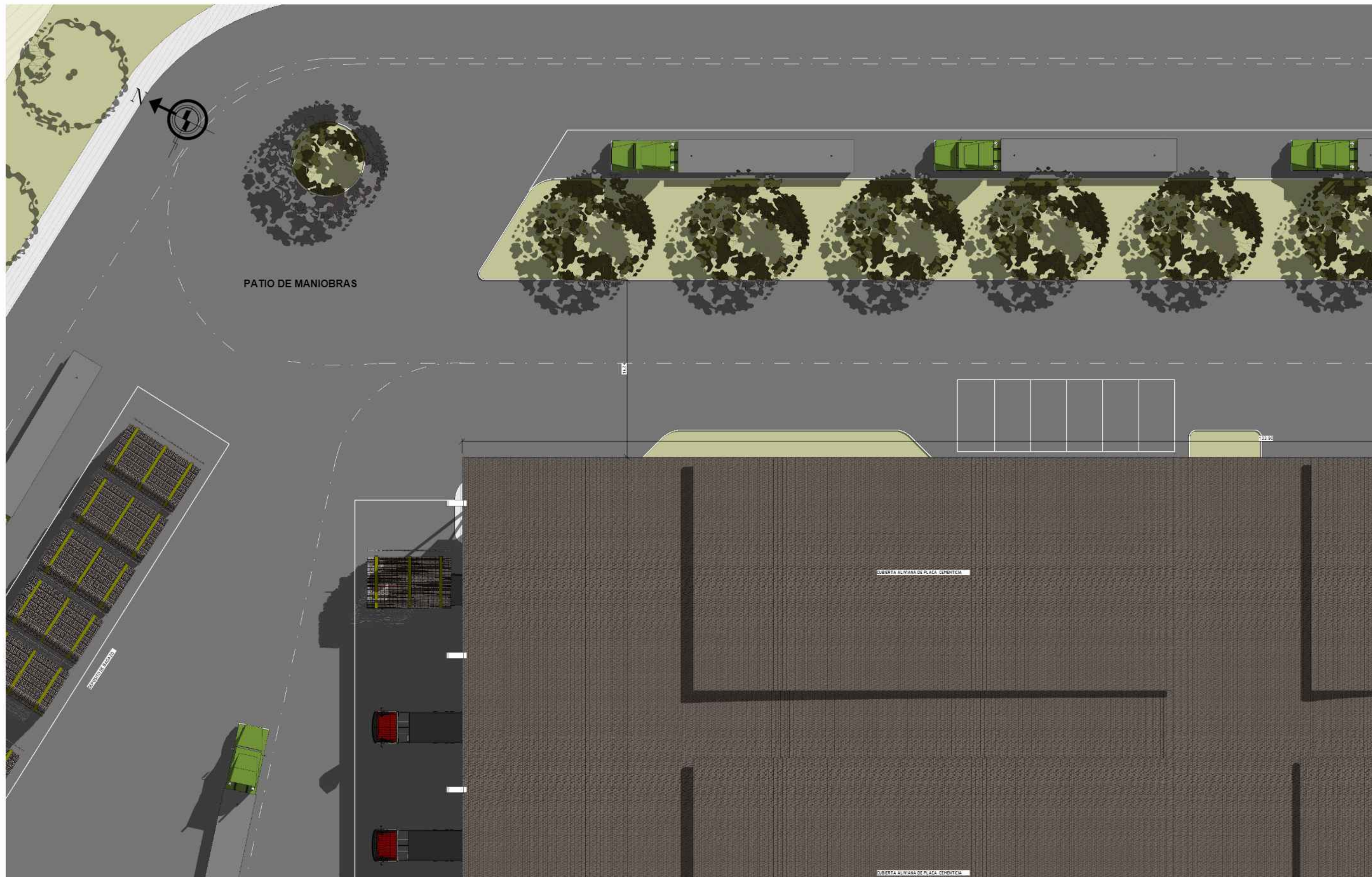
TRIBUNAL:
-ARQ. CIRO EDUARDO VARGAS LÓPEZ
-ARQ. ROSA PATRICIA MIRANDA SEGOVIA
-ARQ. LUIS JAVIER SÁNCHEZ MORALES

GRUPO: 6

GESTIÓN: 2023



LAMINA:



PATIO DE MANIOBRAS

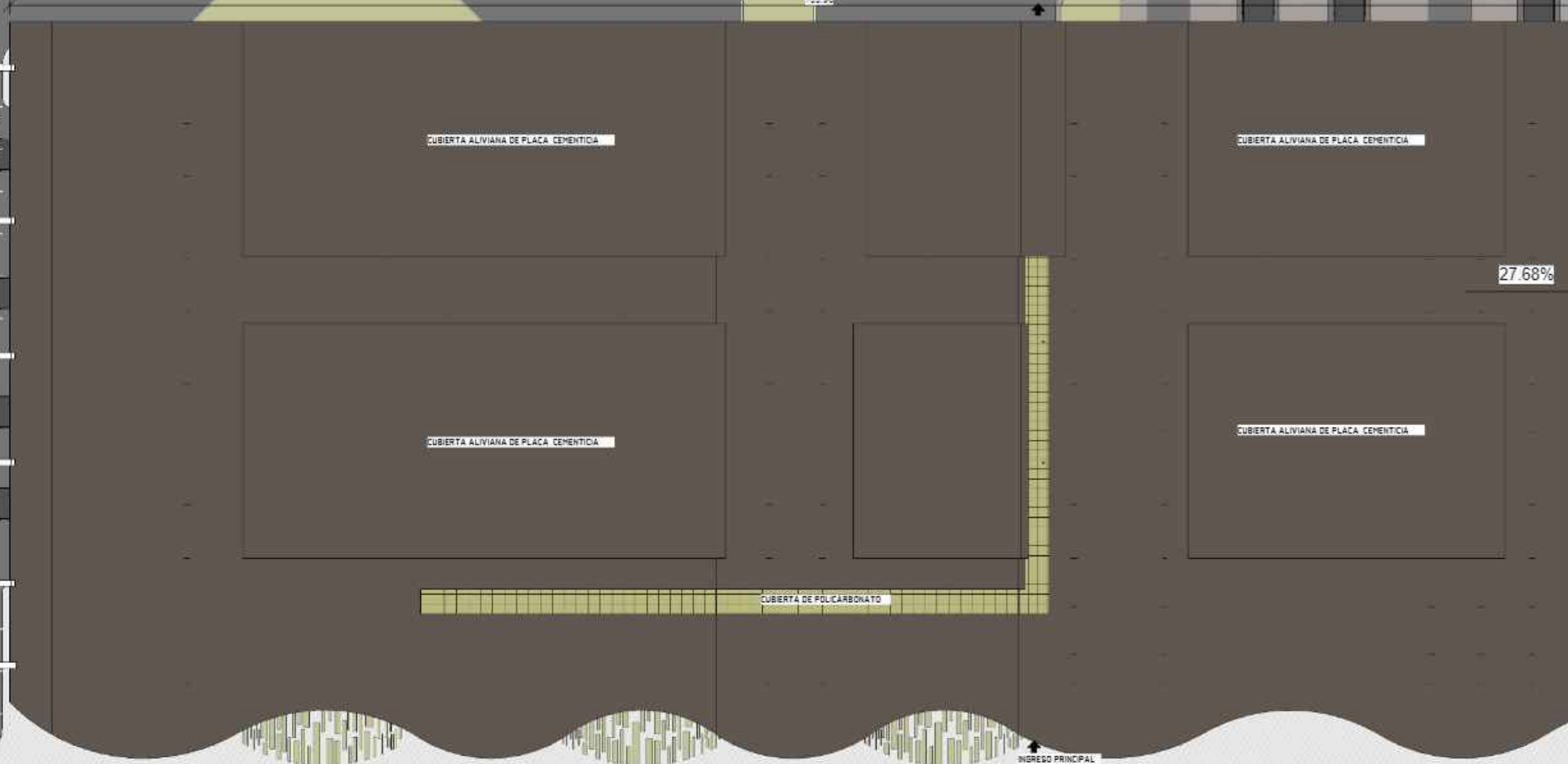
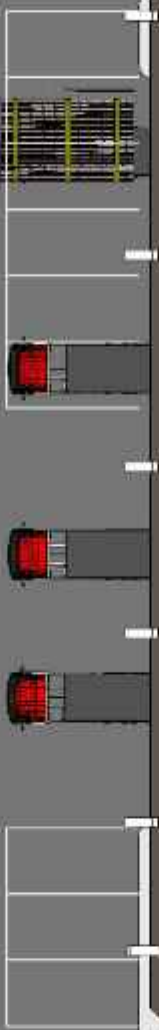
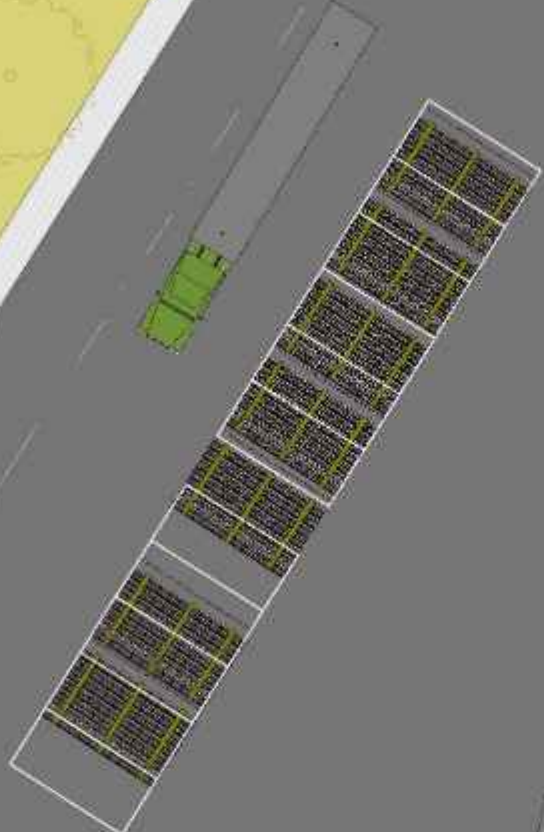
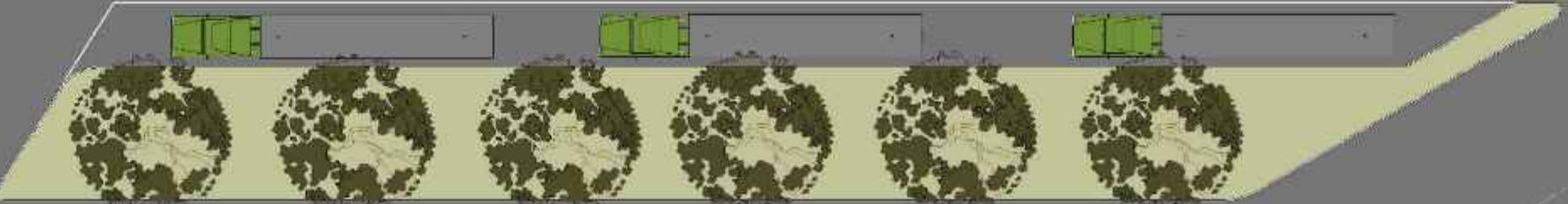
MANIOBRAS

CUBERTA ALIVIANA DE PLACA CEMENTICIA

CUBERTA ALIVIANA DE PLACA CEMENTICIA



PATIO DE MANIOBRAS



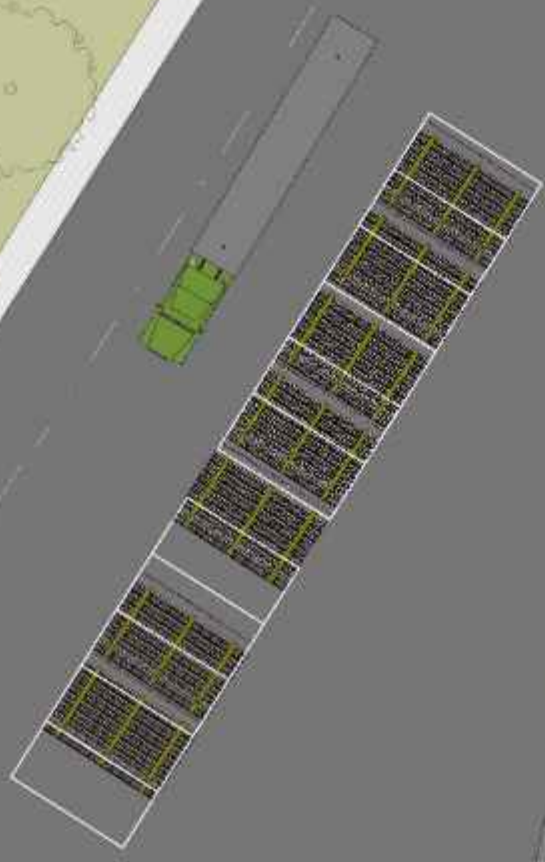
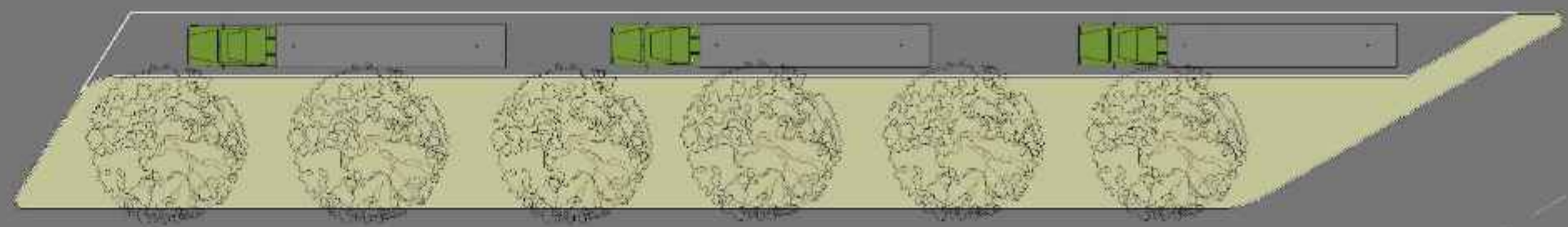
INGRESO PRINCIPAL

ESTACIONAMIENTO





PATIO DE MANIOBRAS



CUBIERTA ALIVIANA DE PLACA CEMENTICIA

CUBIERTA ALIVIANA DE PLACA CEMENTICIA

CUBIERTA ALIVIANA DE PLACA CEMENTICIA

CUBIERTA ALIVIANA DE PLACA CEMENTICIA

CUBIERTA DE POLICARBONATO

27.68%

INGRESO PRINCIPAL

ESTACIONAMIENTO





GRUA DE HILOS

PATIO DE CAMIONES

