

## CAPÍTULO VI. PROYECTO ARQUITECTÓNICO

### 6.1 Planos Arquitectónicos del Proyecto.

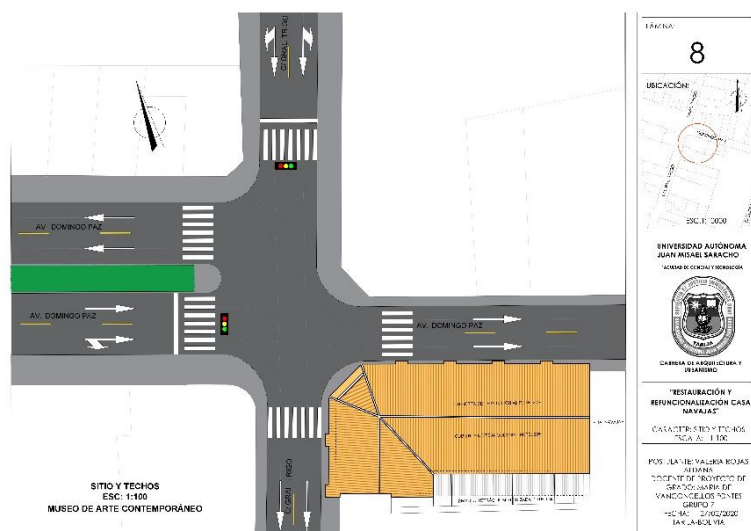


Figura 67. Plano de Sitio y Techos, Museo de Arte Contemporáneo.

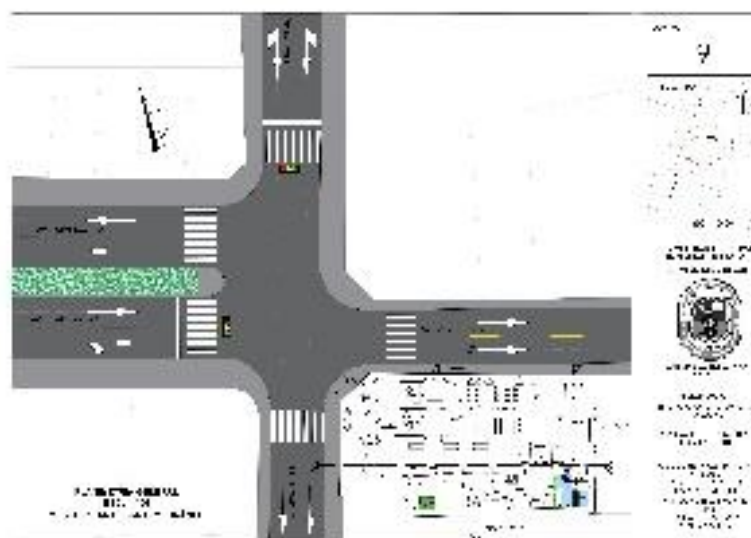


Figura 68. Planimetría General, Museo de Arte Contemporáneo.

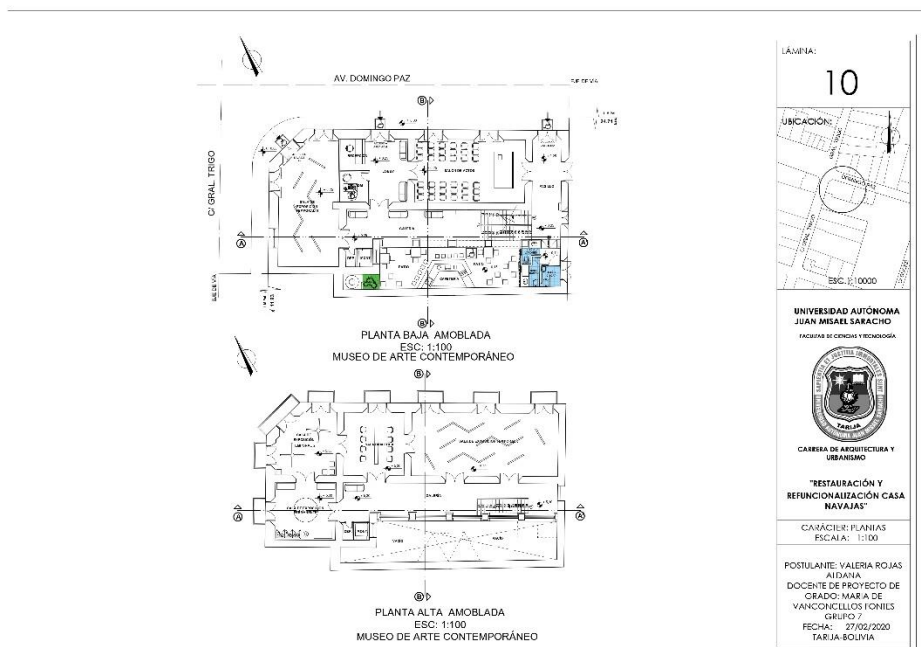


Figura 69. Plantas Amobladas, Museo de Arte Contemporáneo.

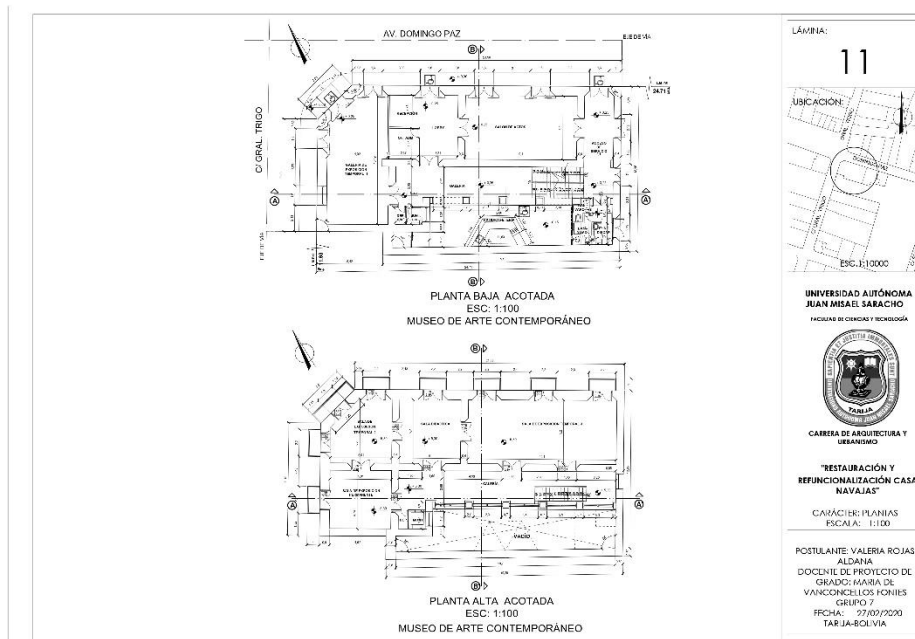


Figura 70. Plantas Acotadas, Museo de Arte Contemporáneo.

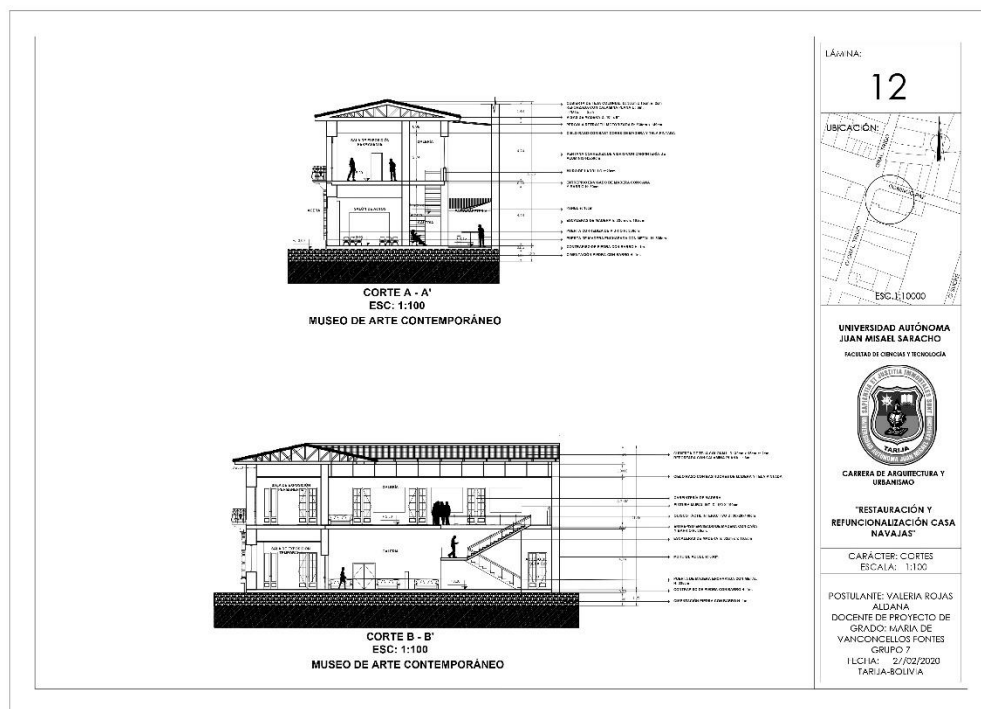


Figura 71. Cortes, Museo de Arte Contemporáneo.



Figura 72. Fachadas, Museo de Arte Contemporáneo.

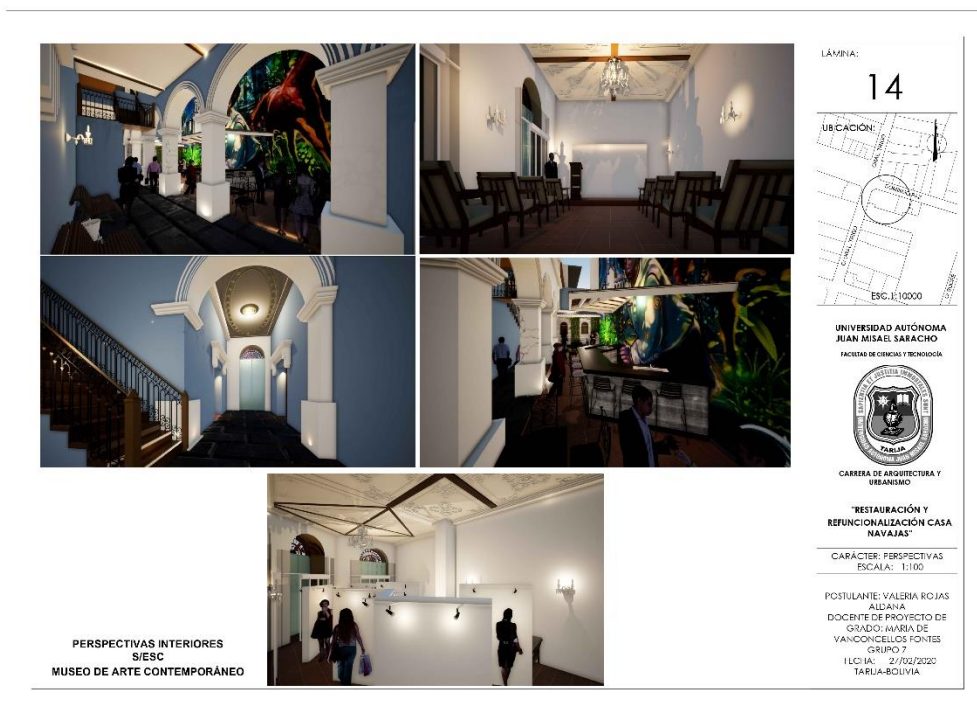


Figura 73. Perspectivas Interiores, Museo de Arte Contemporáneo.



Figura 74. Perspectivas Exteriores, Museo de Arte Contemporáneo.

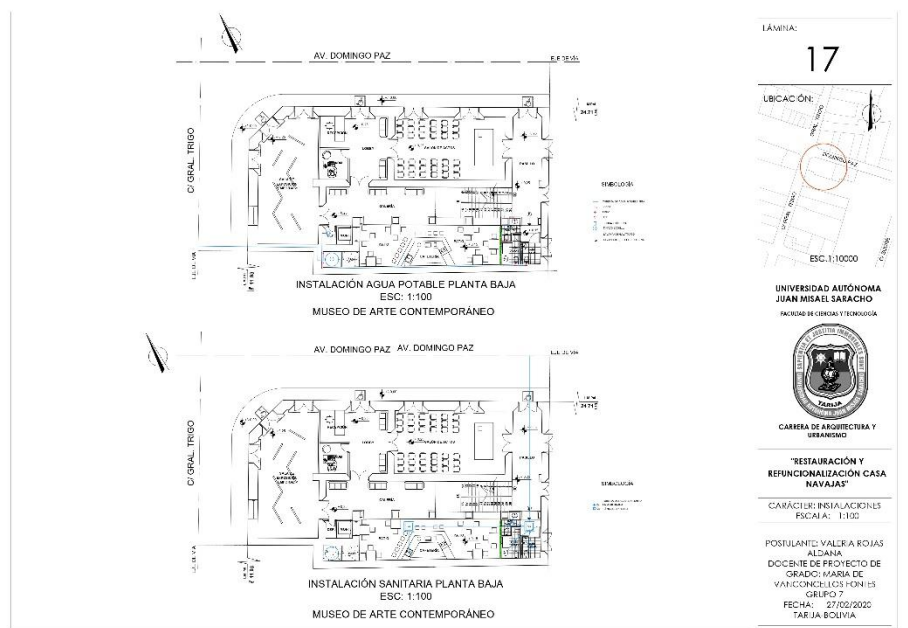


Figura 75. Instalación de Agua Potable y Sanitaria, Museo de Arte Contemporáneo.

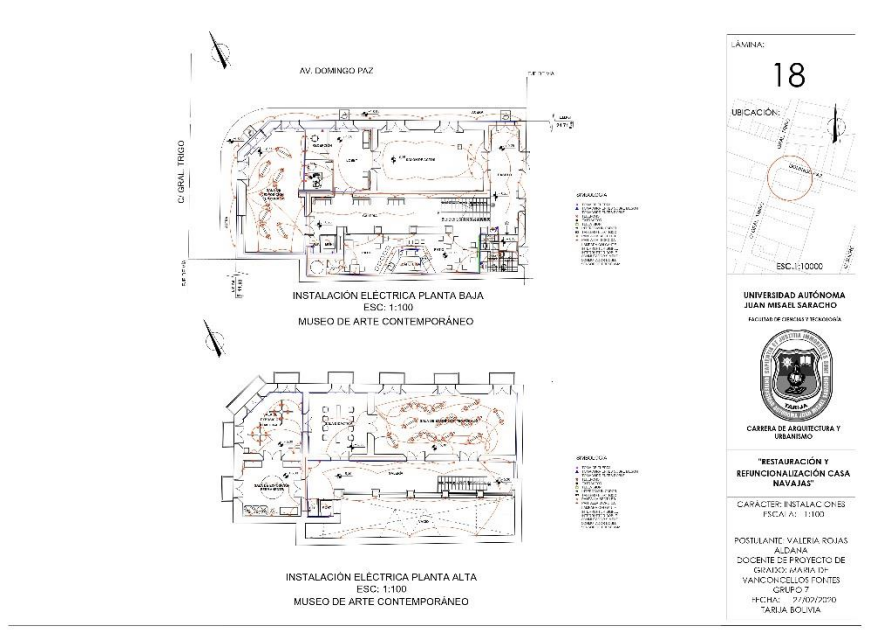


Figura 76. Instalación Eléctrica, Museo de Arte Contemporáneo.