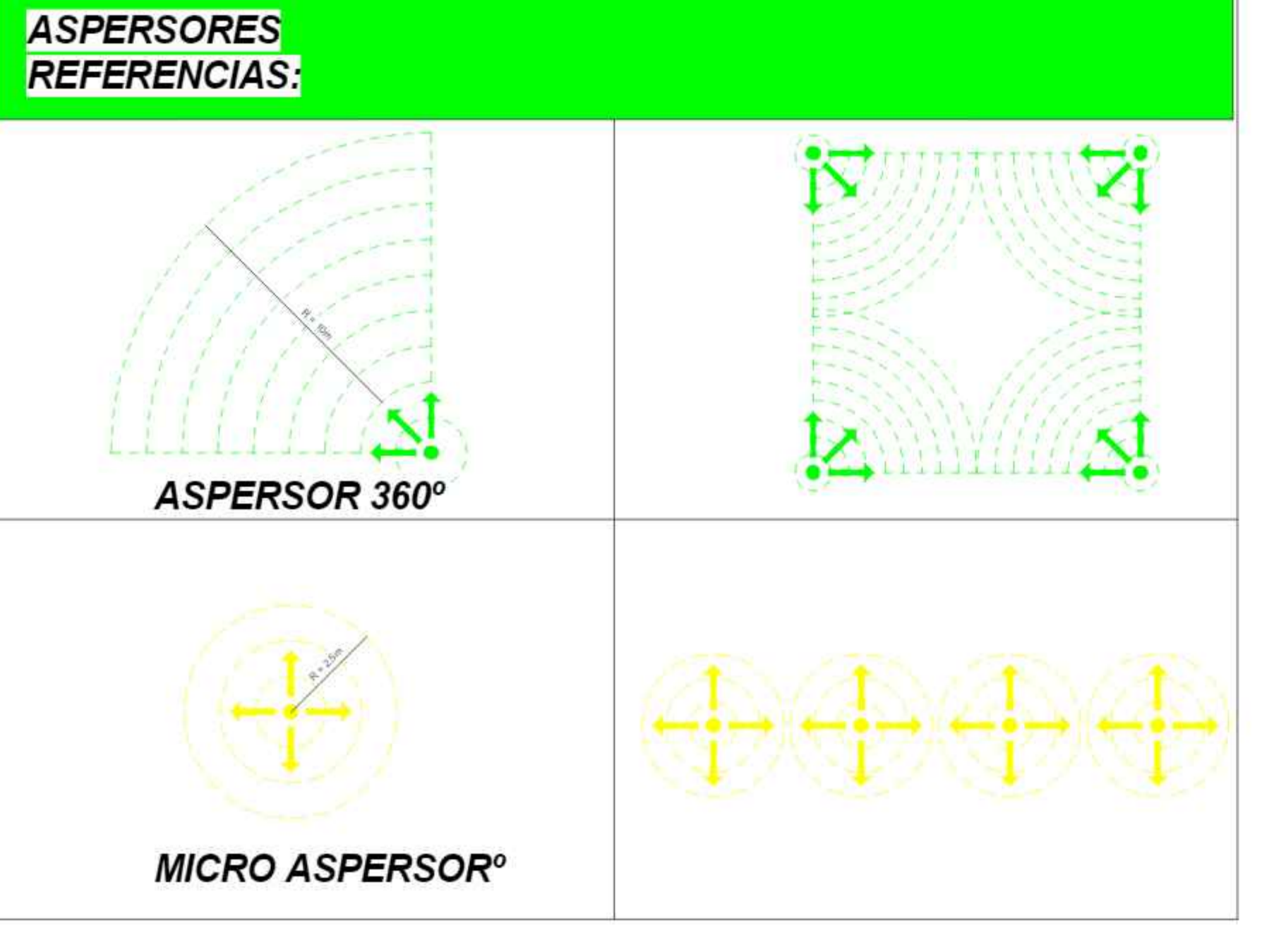
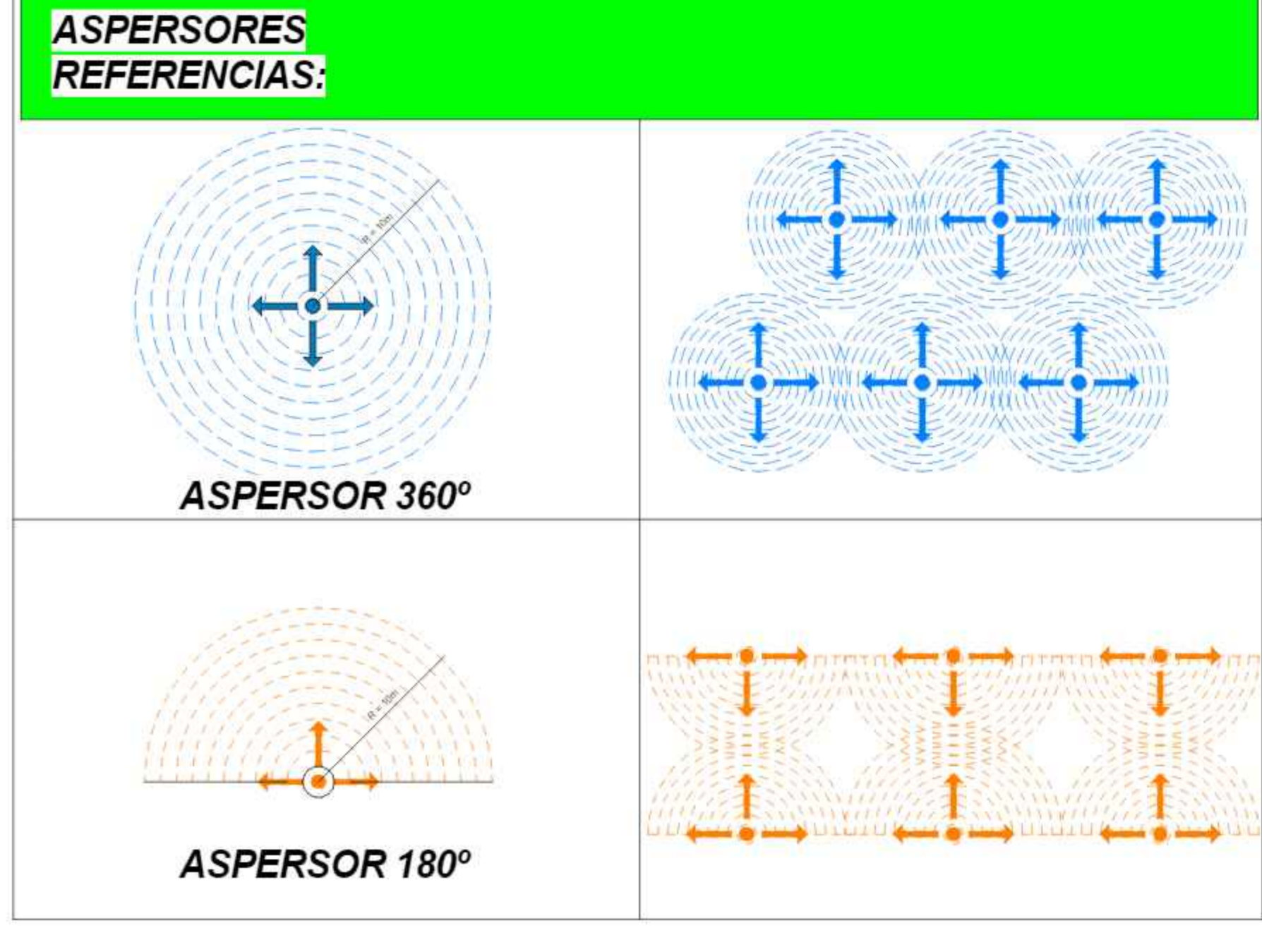
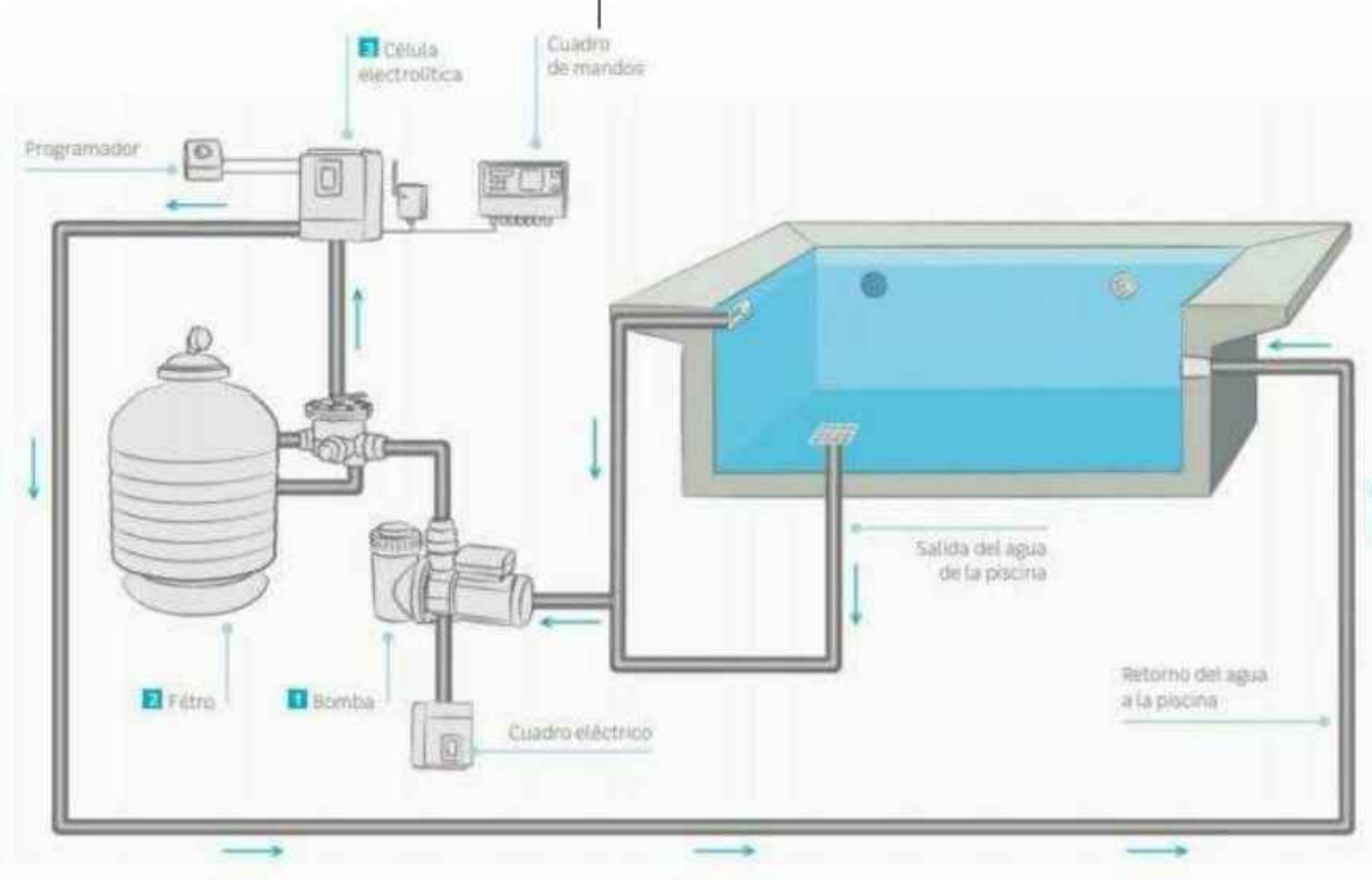
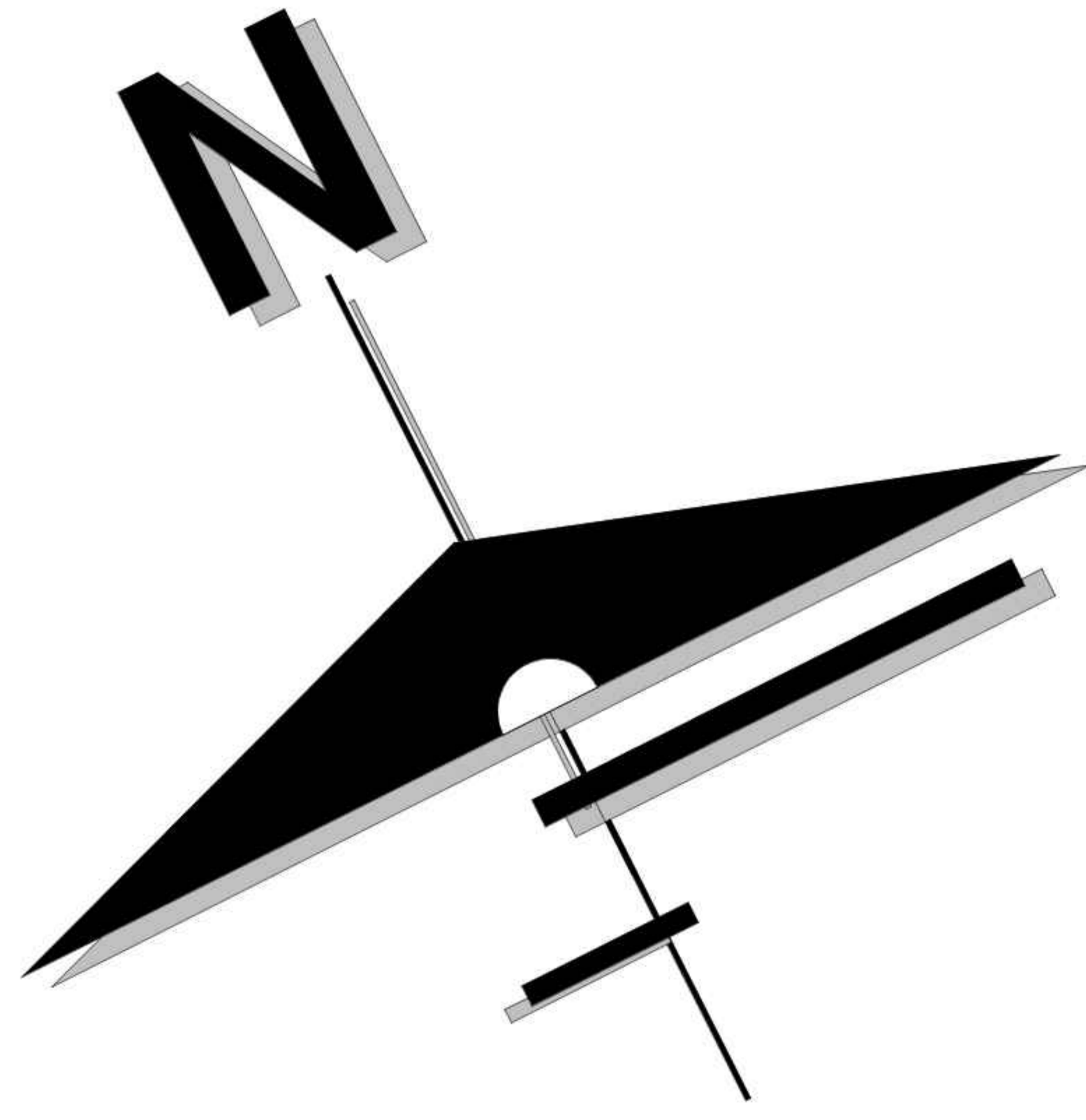


- INSTALACION DE RIEGO**
REFERENCIAS:
- BOMBA DE AGUA
 - TUBERIA DE POLIETILENO RIEGO MICRO ASPERSOR D=1"
 - TUBERIA DE POLIETILENO ASPERSORES D=1 1/2 "
 - TUBERIA DE POLIETILENO RIEGO POR GOTEO 2"
 - LLAVE DE PASO





INSTALACION DE ENERGIA ELECTRICA
REFERENCIAS:

	MEDIDOR
	TABLERO DE DISTRIBUCION
	LUMINARIA LED EMPOTRADA DE 40w
	REFLECTOR LED DE 150w
	LAMPARA FLUORESCENTE DOBLE 1x30w
	LUMINARIA LED DE BAJO CONSUMO 25w
	LUMINARIA LED EMPOTRADA DE 40w
	LUMINARIA LED DE ENERGIA SOLAR AUTOMATICA PARA EXTERIORES
	LUMINARIA LED EMPOTRADA DE 48w
	INTERRUPTOR SIMPLE
	INTERRUPTOR DOBLE
	INTERRUPTOR TRIPLE
	TOMA CORRIENTES CON TIERRA
	CABLEADO CIRCUITO 1 DE ILUMINACION N°14
	CABLEADO CIRCUITO 2 DE ILUMINACION N°14
	CABLEADO CIRCUITO 3 DE ILUMINACION N°14
	CABLEADO CIRCUITO 4 DE ILUMINACION N°14
	CABLEADO 5 TOMACORRIENTES 2x12 AWG

TODOS LOS INTERRUPTORES SE INSTALARAN A UNA ALTURA DE 1.30 MTS SOBRE EL NIVEL DE PISO TERMINADO

TODOS LOS TOMA CORRIENTES SE INSTALARAN A UNA ALTURA DE 0.40 MTS SOBRE EL NIVEL DE PISO TERMINADO

CIRCUITOS
REFERENCIAS:

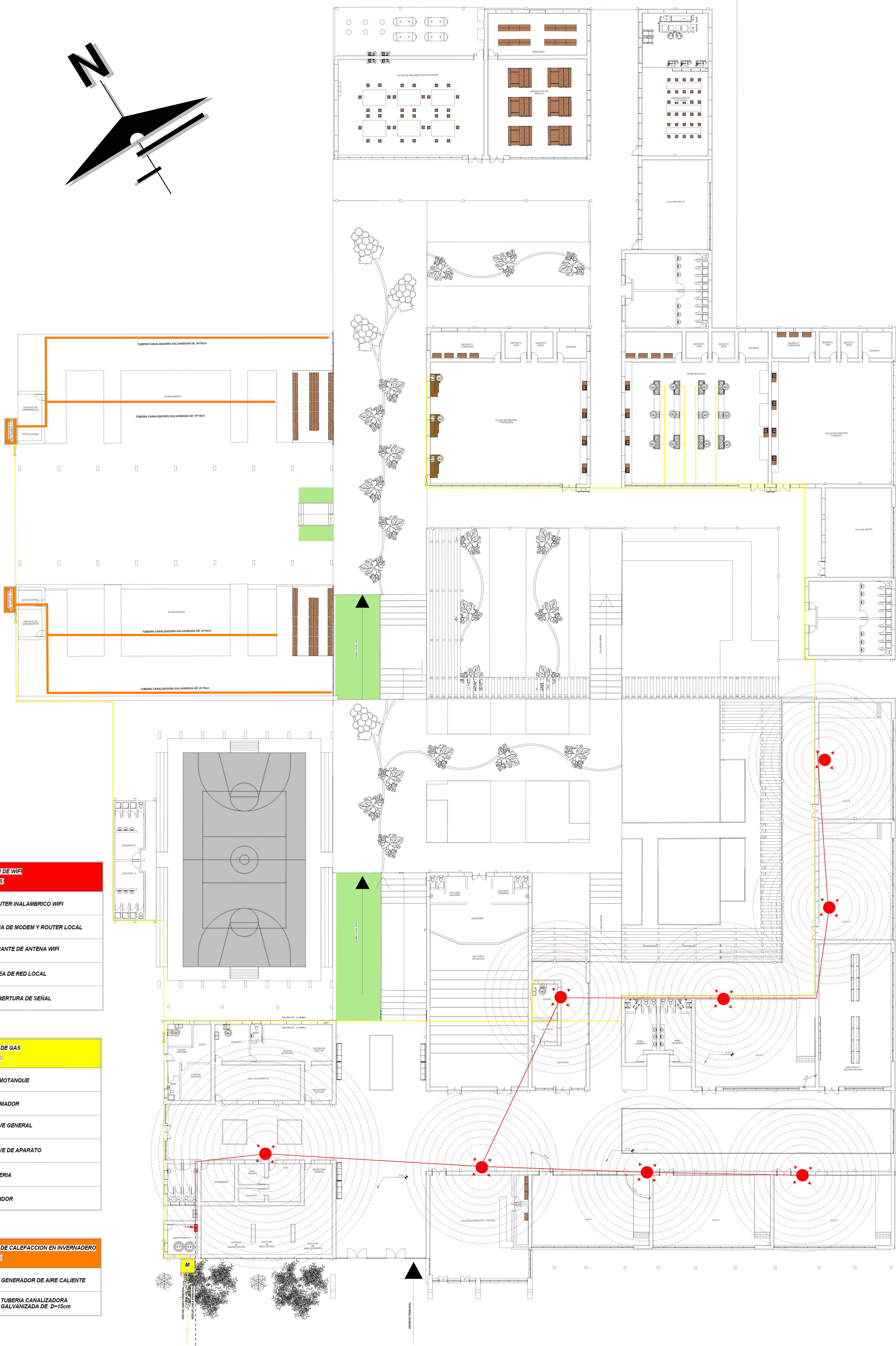
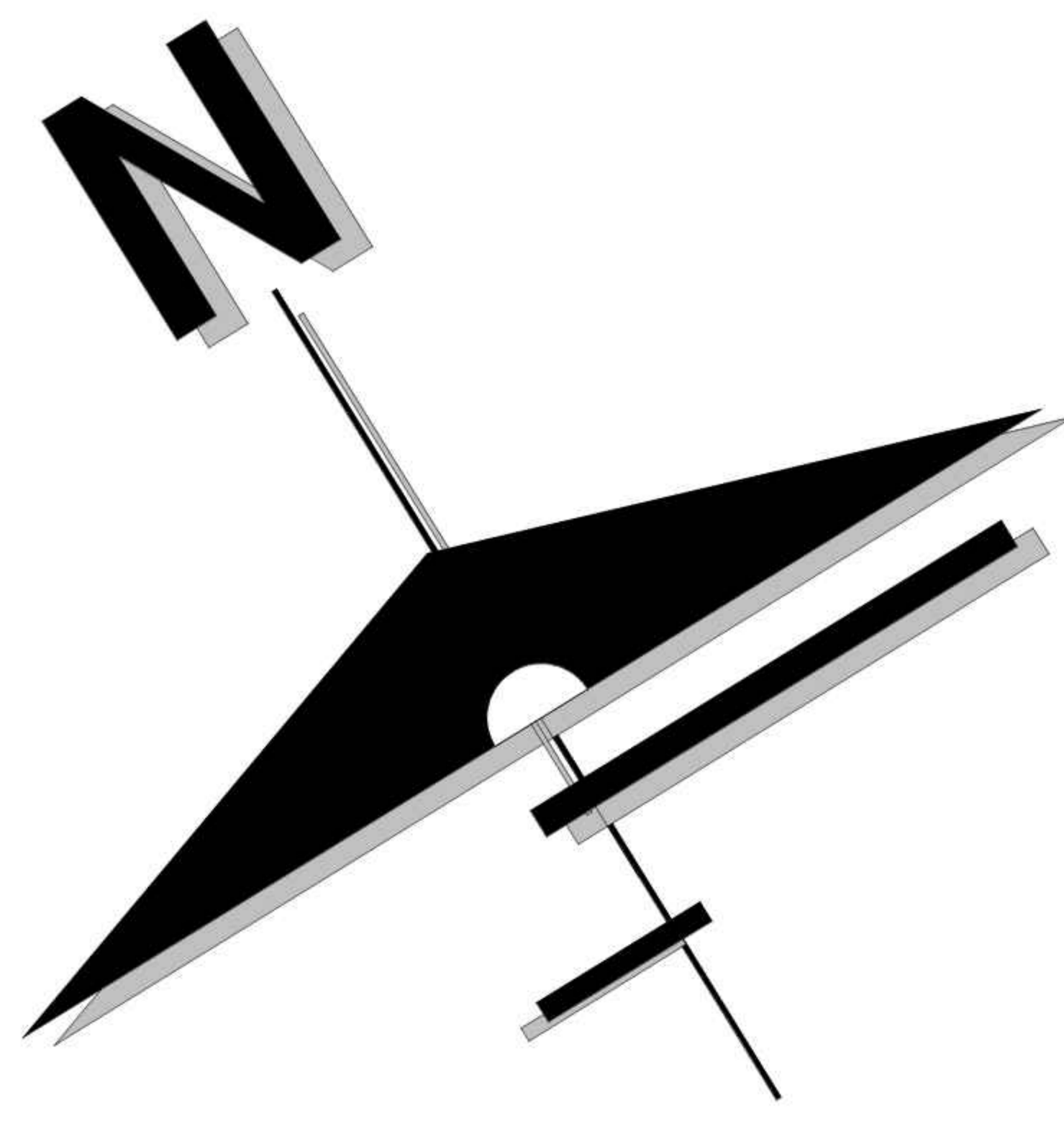
	CIRCUITO DE ILUMINACION
	CIRCUITO DE TOMA CORRIENTES
	CIRCUITO SUBTERRANEO

PARA LOS CIRCUITOS DE ILUMINACION SE UTILIZARA CABLE FLEXIBLE FORRADO UNIPOLAR ANTILLAMA N°14 AWG

PARA LOS CIRCUITOS DE TOMA CORRIENTES SE USARA CABLE FLEXIBLE FORRADO UNIPOLAR ANTILLAMA N° 12 AWG

PARA LOS CIRCUITOS DE FUERZA SE USARA CABLE FLEXIBLE FORRADO UNIPOLAR ANTILLAMA N° 10 AWG SALVO INDICACION





INSTALACION DE WIFI
REFERENCIAS:

	ROUTER INALAMBRICO WIFI
	CAJA DE MODEM Y ROUTER LOCAL
	BAJANTE DE ANTENA WIFI
	LINEA DE RED LOCAL
	COBERTURA DE SEÑAL

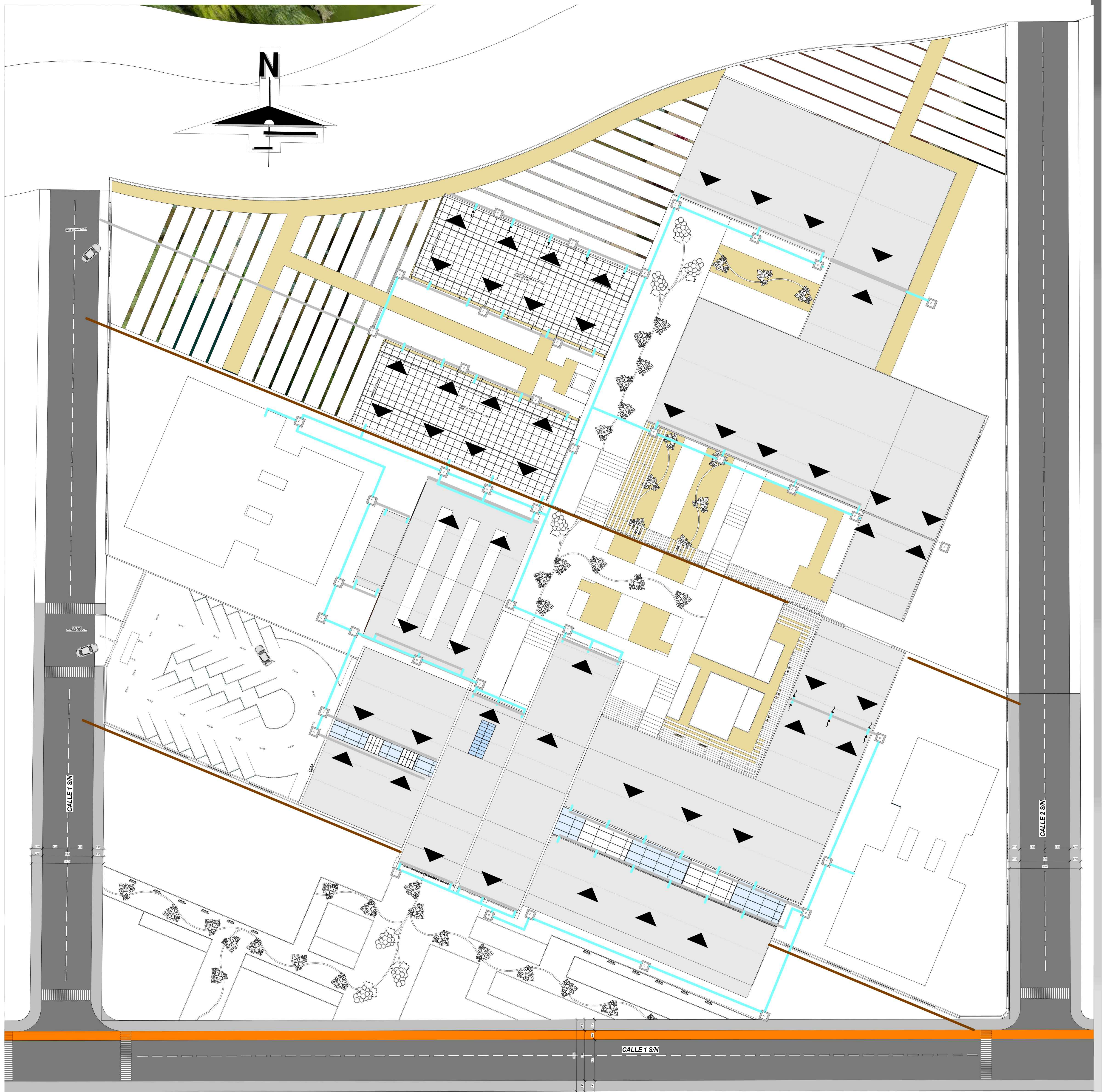
INSTALACION DE GAS
REFERENCIAS:

	TERMOTANQUE
	QUEMADOR
	LLAVE GENERAL
	LLAVE DE APARATO
	TUBERIA
	MEDIDOR

INSTALACION DE CALEFACCION EN INVERNADERO
REFERENCIAS:

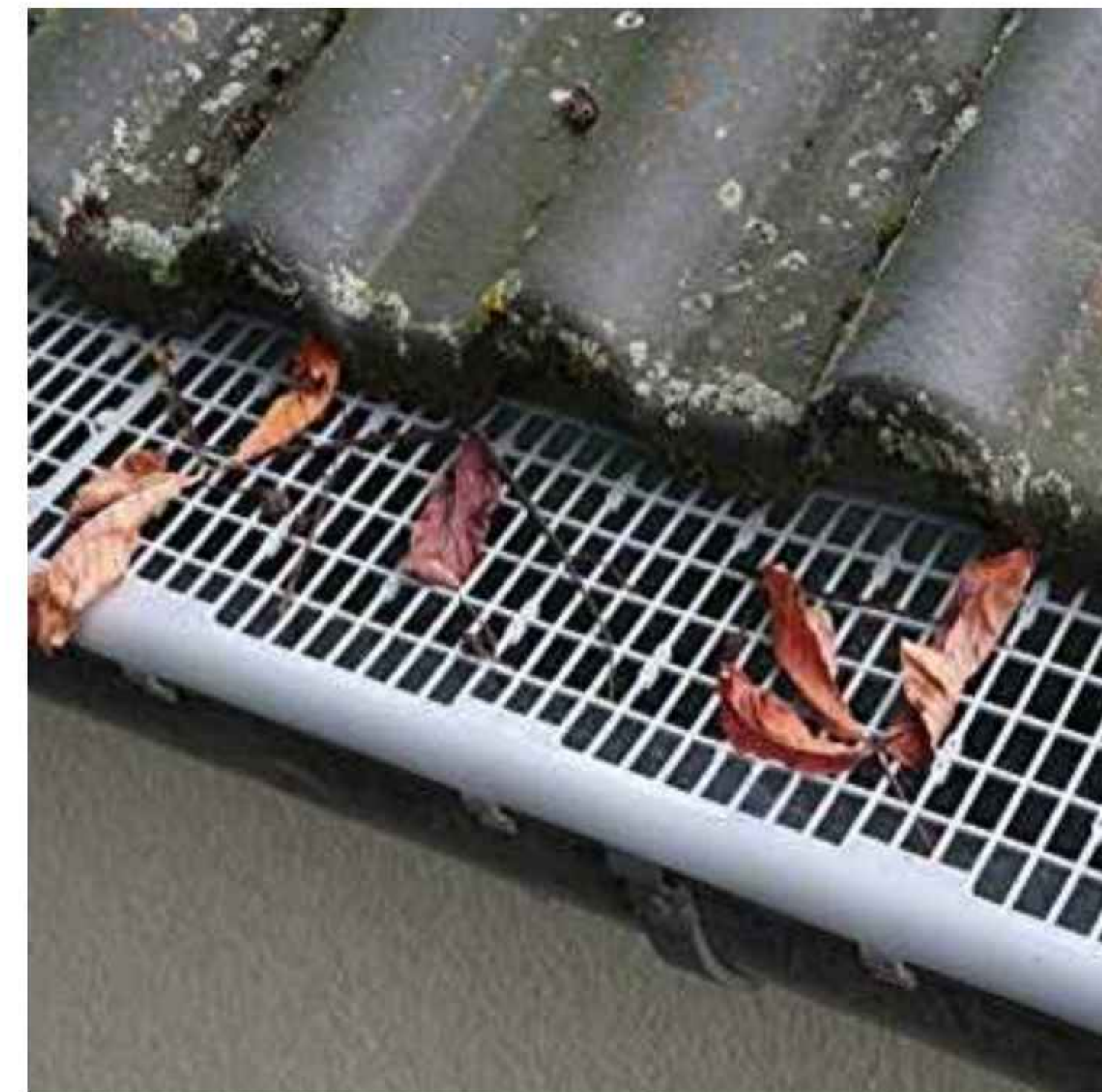
	GENERADOR DE AIRE CALIENTE
	TUBERIA CANALIZADORA GALVANIZADA DE D=15cm

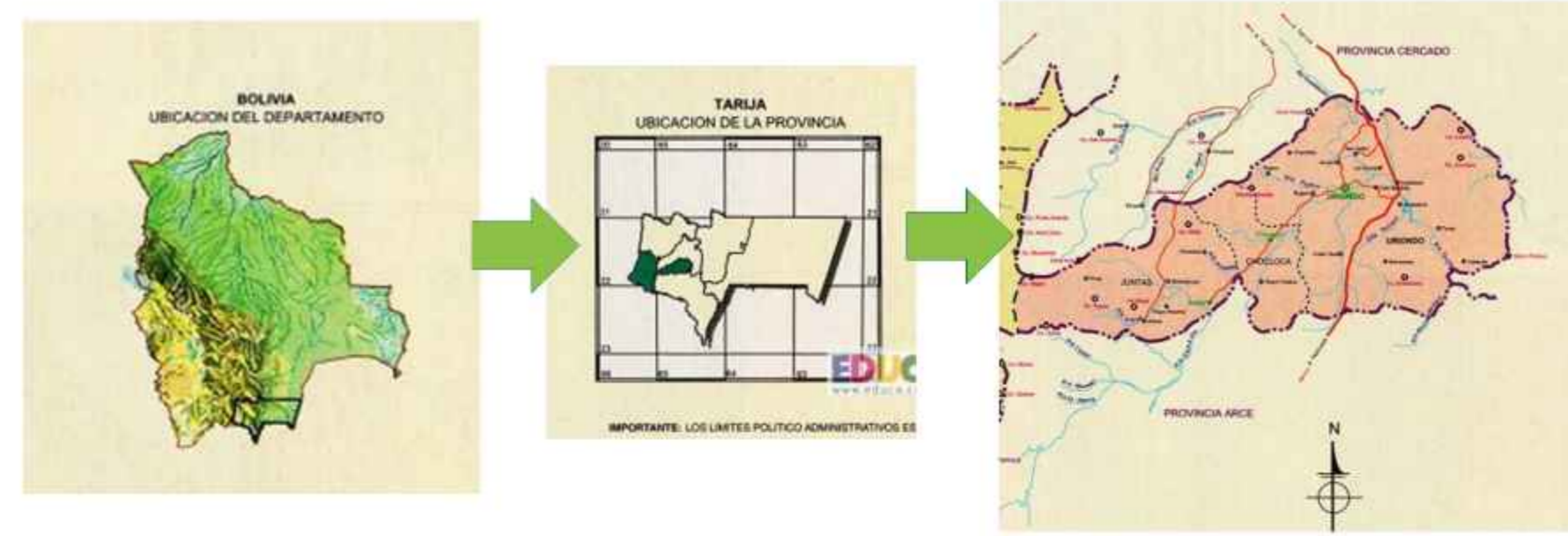




INSTALACION DE RIEGO
REFERENCIAS:

	CAMARA DE INSPECCION
	CANAL
	CANALETA
	REGILLA DE PISO
	TUBERIA DE DESAGUE





UBICACION GEOGRAFICA



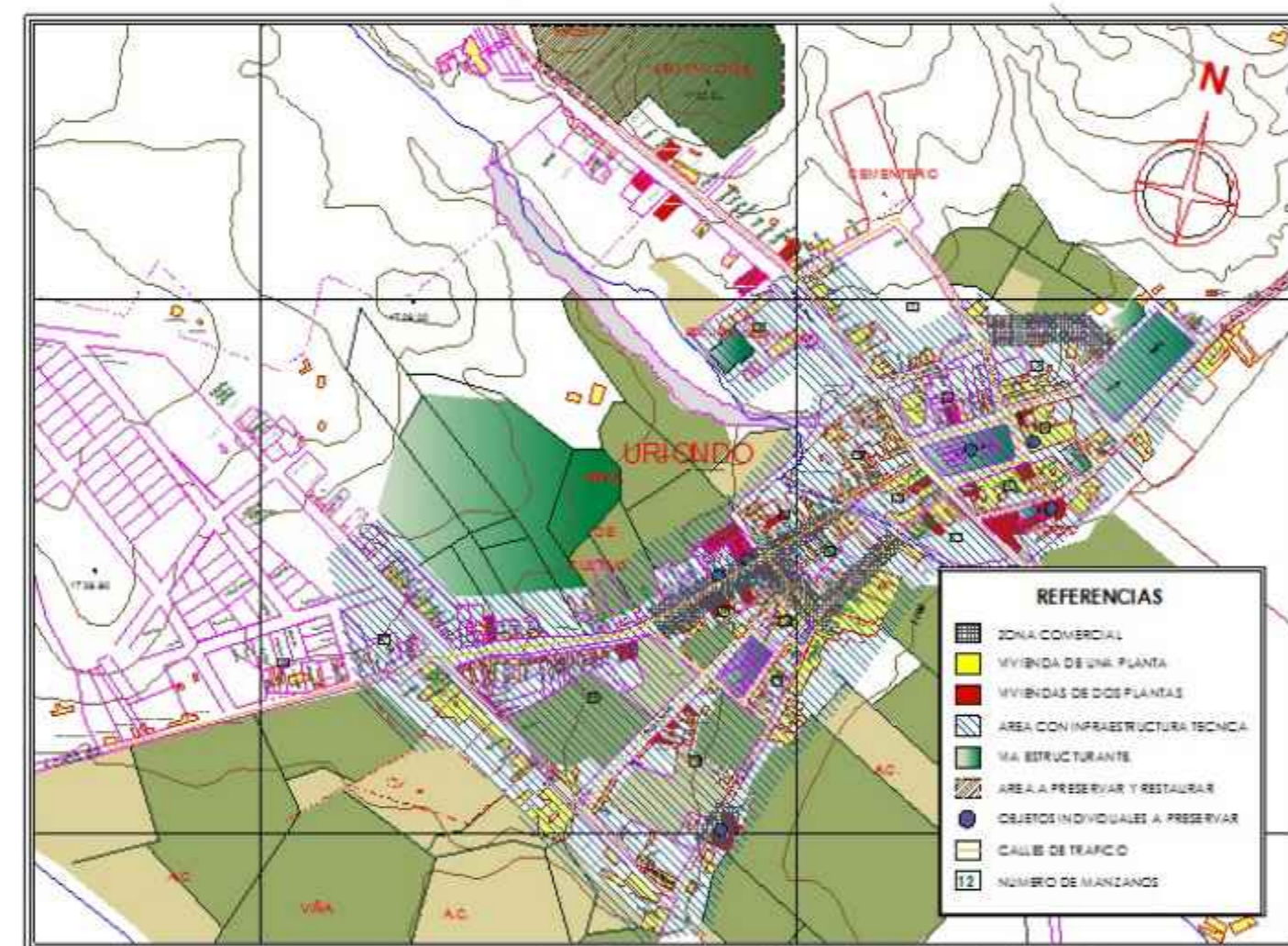
VISTA SATELITAL VALLE DE LA CONCEPCION

EL TERRENO SE ENCUENTRA UBICADO EN EL MUNICIPIO DE URIONDO EN EL VALLE DE LA CONCEPCION EN LA ZONA PERIURBANA RESPETANDO LOS EJES DE CRECIMIENTO ACTUALES DE LA CIUDAD PARA ASI GARANTIZAR UN CRECIMIENTO CONTROLADO.

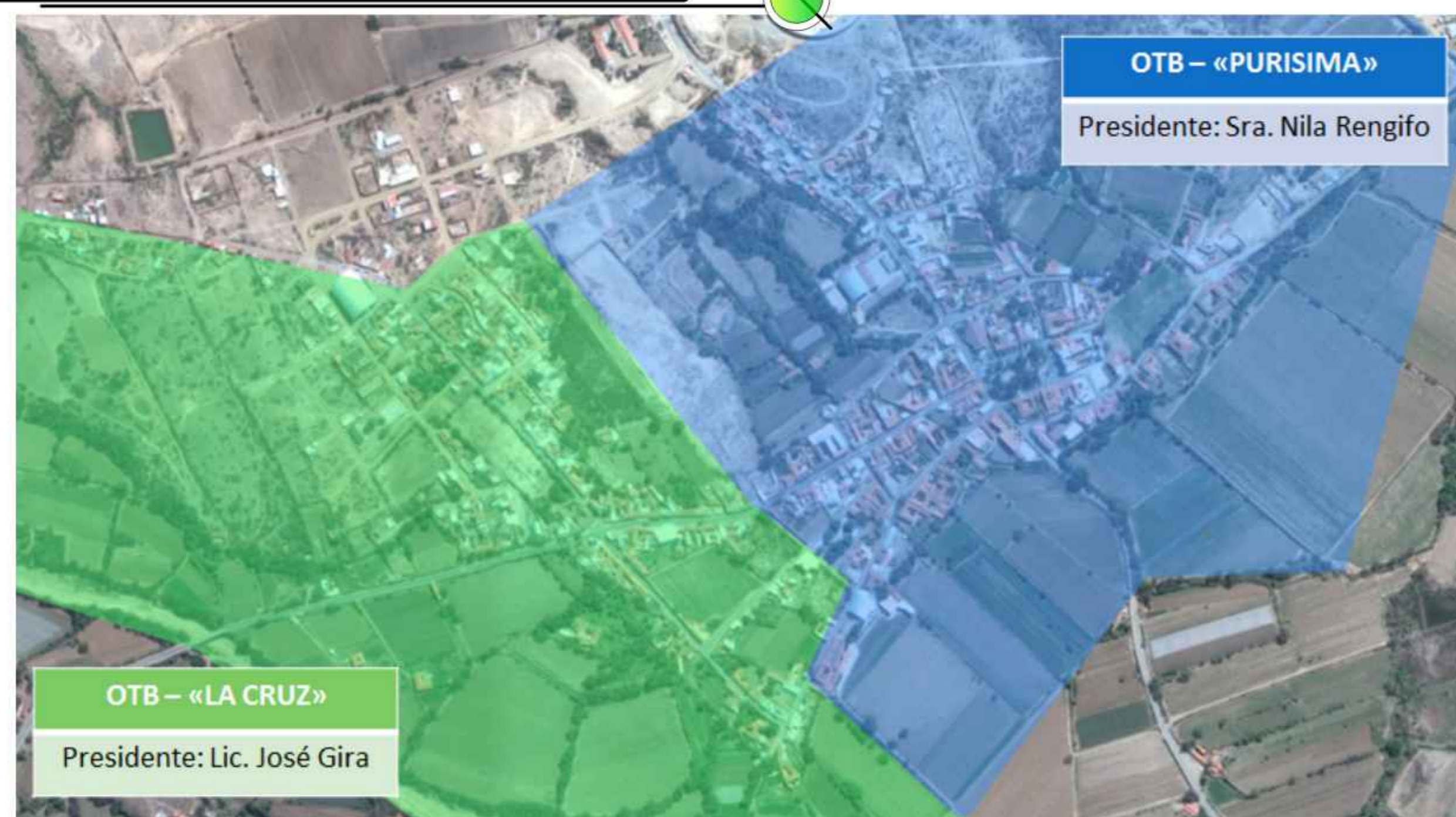


VISTA SATELITAL OTB. LA CRUZ EMPLAZAMIENTO DE TERRENO

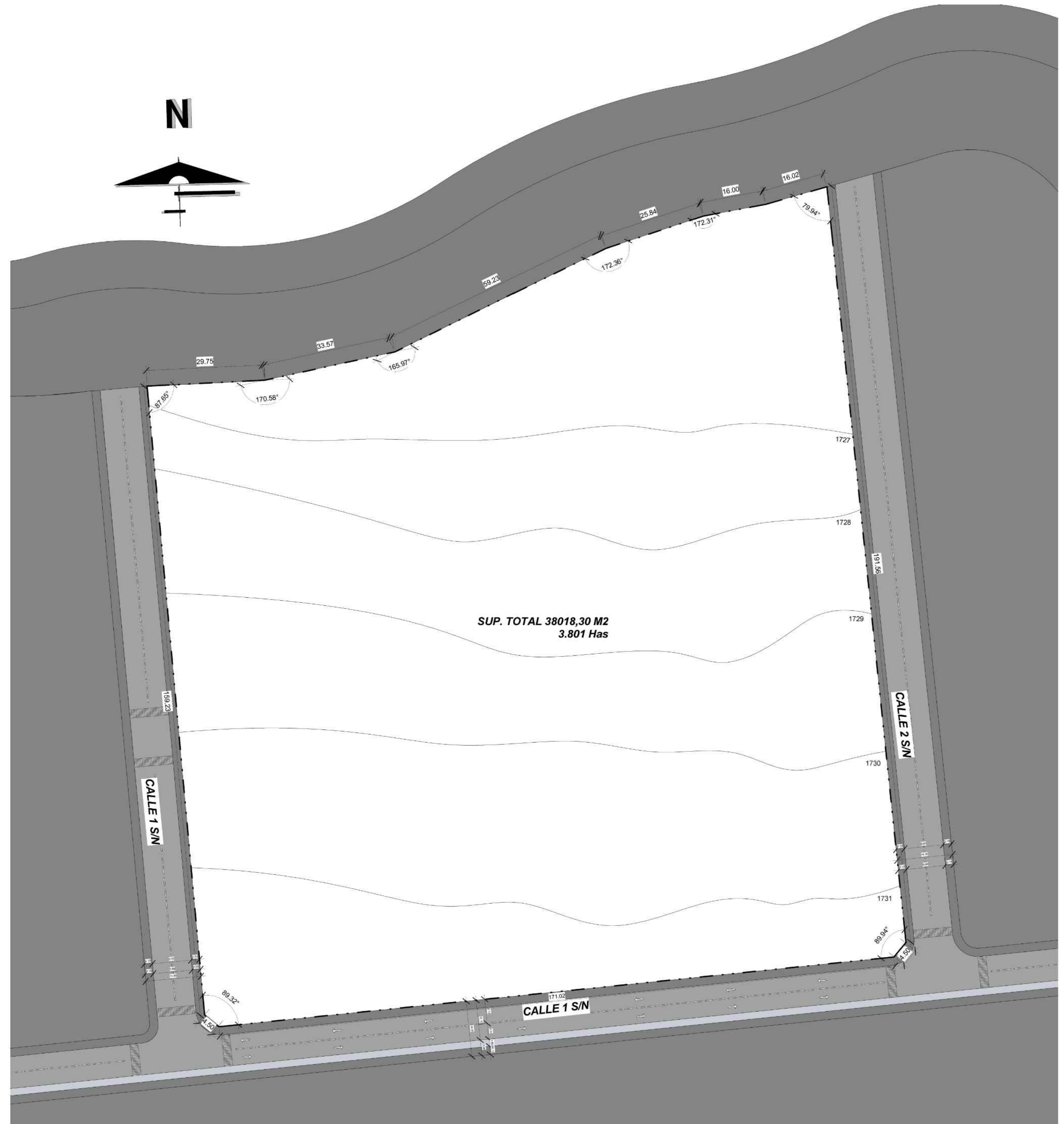
CUENTA CON UNA SUPERFICIE TOTAL DE 38018.30 m² NECESARIOS PARA EMPLAZAR DE UNA MANERA OPTIMA EL INSTITUTO TECNICO SUPERIOR GARANTIZANDO UNA SUPERFICIE PARA SUS DIFERENTES AREAS



MAPA DE REFERENCIAS



DIVISION TERRITORIAL



PLANO DEL LOTE Esc. 1/500



PROYECTO: INSTITUTO TECNICO SUPERIOR PARA LA PRODUCCION ECOLOGICA Y EL TURISMO EN EL VALLE DE LA CONCEPCION

Sup terreno: 22.326,23 m²

Libre y/o tributaria: 18.251,88 m²

Área de emplazamiento: 4.074,35 m²

LAMINA: PLANO DE UBICACION Y/O EMPLAZAMINETO

Carrera :ARQUITECTURA Y URBANISMO FACULTAD DE CIENCIAS Y TECNOLOGIA

Materia : PROYECTO DE GRADO

Docente: ARQ. TANIA FONTES

ELABORADO POR:

MAYTA ARENAS JORGE EDUARDO

Grupo: N° 5

Fecha: 12/JUL/2019