

Medición directa tramo 13 (Km 6+609,06 – Km 6+640,53)

Fotografía 14 : falla observada



Zona de muestreo

Fotografía 15 : falla observada



Agrietamientos leves

Fotografía 16 : falla observada



Agrietamientos leves

Fotografía 17 : falla observada



Agrietamientos medio

Fotografía 18 : falla observada



Agrietamiento medio

Fotografía 19 : falla observada



Agrietamientos medio

Fotografía 20 : falla observada



Agrietamientos

Fotografía 21 : falla observada



Agrietamientos medio

Fotografía 22 : falla observada



Agrietamientos leves

Fotografía 23 : falla observada



Agrietamientos leves

Fotografía 24 : falla observada



Agrietamientos leves

Fotografía 25 : falla observada



Agrietamientos leves

Fotografía 26 : falla observada

Fotografía 27 : falla observada



Parqueo leve



Agrietamientos leves

Fotografía 28 : falla observada



Zona de muestreo

Medición directa tramo 12 (Km 6+074,04 – Km 6+105,51)

Fotografía 29 : falla observada



Zona de muestreo

Fotografía 30 : falla observada



Agrietamientos medios

Fotografía 31 : falla observada







Falla analizada

Fotografía 32 : falla observada



Agrietamientos leves

<p>Fotografía 33 : falla observada</p>	<p>Fotografía 34 : falla observada</p>
 <p>corrugaciones</p>	 <p>corrugaciones</p>
<p>Fotografía 35 : falla observada</p>	<p>Fotografía 36 : falla observada</p>
 <p>corrugaciones</p>	 <p>Agrietamientos leves</p>
<p>Fotografía 37 : falla observada</p>	<p>Fotografía 38 : falla observada</p>

<p>Agrietamientos leves</p>	<p>Agrietamientos leves</p>
<p>Fotografía 39 : falla observada</p>	<p>Fotografía 40 : falla observada</p>
	
<p>Agrietamientos medios</p>	<p>Agrietamientos leves</p>
<p>Fotografía 41 : falla observada</p>	
	
<p>Grietas de borde severidad alta</p>	

Medición directa tramo 11 (Km 5+539,02 – Km 5+570,49)

Fotografía 42 : falla observada



Agrietamientos leves

Fotografía 43 : falla observada



Agrietamientos leves

Fotografía 44 : falla observada



Agrietamientos leves

Fotografía 45 : falla observada



Agrietamientos leves

Fotografía 46 : falla observada



Agrietamientos leves

Medición directa tramo 10 (Km 5+004,00 – Km 5+035,49)

Fotografía 47 : falla observada



Agrietamientos leves

Fotografía 48 : progresiva observada



Agrietamientos leves

Fotografía 49 : falla observada



Agrietamientos leves

Fotografía 50 : falla observada



Agrietamientos leves

Fotografía 51 : falla observada

Fotografía 52 : falla observada



Agrietamientos leves



Agrietamientos leves

Medición directa tramo 09 (Km 4+468,98 – Km 4+500,45)

Fotografía 53 : Medición de tramo



Agrietamientos leves

Fotografía 54 : observación de tramo



Agrietamientos leves

Fotografía 55 : falla observada



Agrietamientos leves

Fotografía 56 : falla observada



Agrietamientos leves

Fotografía 57 : falla observada

Fotografía 58 : falla observada



Agrietamientos leves

Fotografía 59 : falla observada



Agrietamientos leves

Fotografía 60 : falla observada



Agrietamientos leves

Fotografía 61 : falla observada



Agrietamientos leves



Agrietamientos leves

Medición directa tramo 08 (Km 3+933,96 – Km 3+965,43)

Fotografía 62 : falla observada



Agrietamientos leves

Fotografía 63 : falla observada



Agrietamientos leves

Fotografía 64 : falla observada



Agrietamientos leves

Fotografía 65 : falla observada



Agrietamientos leves

Fotografía 66 : Falla observada

Fotografía 67 : Falla observada



Agrietamientos leves

Fotografía 68 : Falla observada



Agrietamientos leves

Fotografía 69 : Falla observada



Agrietamientos leves

Fotografía 70 : Falla observada



Agrietamientos leves

Fotografía 71 : Falla observada



Agrietamientos leves



Agrietamientos leves

Fotografía 72 : Falla observada



Agrietamientos leves

Medición directa tramo 07 (Km 3+398,94 – Km 3+430,42)

Fotografía 73 : Falla observada



Agrietamientos leves

Fotografía 74 : Falla observada



Agrietamientos leves

Fotografía 75 : Falla observada



Agrietamientos leves

Fotografía 76 : Falla observada



Agrietamientos leves

Fotografía 77 : Falla observada

Fotografía 78 : Falla observada



Agrietamientos leves

Fotografía 79 : Falla observada



Agrietamientos leves

Fotografía 80 : Falla observada



Agrietamientos leves

Fotografía 81 : Falla observada



Agrietamientos leves

Fotografía 82 : Falla observada



Agrietamientos leves

Fotografía 83 : Falla observada



Agrietamientos leves

Fotografía 84 : Falla observada



Agrietamientos leves

Fotografía 85 : Falla observada



Agrietamientos leves

Fotografía 86 : Falla observada



Agrietamientos leves

Medición directa tramo 06 (Km 2+683,92 – Km 2+895,40)

Fotografía 86 : Inspección visual de fallas



Agrietamientos leves

Fotografía 87 : Falla observada



Agrietamientos leves

Fotografía 88 : Falla observada



Agrietamientos leves

Fotografía 89 : Falla observada



Agrietamientos leves

Fotografía 90 : Falla observada

Fotografía 91 : Falla observada



Agrietamientos leves

Fotografía 92 : Falla observada



Agrietamientos leves

Fotografía 93 : Falla observada



Agrietamientos leves

Fotografía 94 : Falla observada



Agrietamientos leves



Agrietamientos leves

Medición directa tramo 05 (Km 2+328,91 – Km 2+360,38)

Fotografía 95 : Falla observada



Agrietamientos leves

Fotografía 96 : Falla observada



Agrietamientos leves

Fotografía 97 : Falla observada



Agrietamientos leves

Fotografía 98 : Falla observada



Agrietamientos leves

Fotografía 99 : Falla observada

Fotografía 100 : Falla observada



Agrietamientos leves

Fotografía 101 : Falla observada



Agrietamientos leves

Fotografía 102 : Falla observada



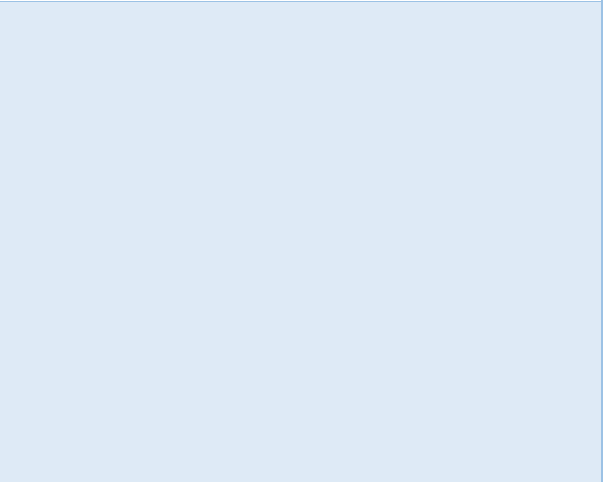
Agrietamientos leves

Fotografía 103 : Falla observada



Agrietamientos leves

Fotografía 104 : Falla observada



Agrietamientos leves



Agrietamientos leves

Medición directa tramo 04 (Km 1+793,89 – Km 1+825,36)

Fotografía 105 : Falla observada



Piel de cocodrilo medio

Fotografía 106 : Inspección visual de fallas



Piel de cocodrilo medio

Fotografía 107 : Falla observada



Piel de cocodrilo medio

Fotografía 108 : Inspección visual de fallas



Piel de cocodrilo medio

Fotografía 109 : Falla observada

Fotografía 110 : Falla observada



Piel de cocodrilo leve

Fotografía 111 : Falla observada



Agrietamientos leves

Fotografía 112 : Falla observada



Agrietamientos leves



Agrietamientos leves

Medición directa tramo 03 (Km 1+258,87 – Km 1+290,34)

Fotografía 113 : Falla observada



Agrietamientos leves

Fotografía 114 : Falla observada



Agrietamientos leves

Fotografía 115 : Falla observada



Agrietamientos leves

Fotografía 116 : Falla observada



Agrietamientos leves

Fotografía 117 : Falla observada

Fotografía 118 : Falla observada

Agrietamientos leves

Fotografía 119 : Falla observada



Agrietamientos leves

Fotografía 121 : Falla observada



Agrietamientos leves

Agrietamientos leves

Fotografía 120 : Falla observada



Agrietamientos leves

Fotografía 122 : Falla observada



Agrietamientos leves

Medición directa tramo 02 (Km 0+723,85 – Km 0+755,32)

Fotografía 123 : Falla observada



Agrietamientos leves

Fotografía 124 : Falla observada



Agrietamientos leves

Fotografía 125 : Falla observada



Agrietamientos leves

Fotografía 126 : Identificación de fallas



Agrietamientos leves

Fotografía 127 : Identificación de fallas

Fotografía 128 : Identificación de fallas



Agrietamientos leves

Fotografía 129 : Identificación de fallas



Agrietamientos leves

Fotografía 130 : Identificación de fallas



Agrietamientos leves



Agrietamientos leves

Medición directa tramo 01 (Km 0+188,83 – Km 0+220,30)

Fotografía 131 : Falla observada



Agrietamientos leves

Fotografía 132 : Determinación tramo de muestreo



Punto de medición tramo de muestreo

Fotografía 133 : Falla observada



Agrietamientos leves

Fotografía 134 : Falla observada



Agrietamientos leves

Fotografía 135 : Falla observada

Fotografía 136 : Falla observada



Agrietamientos leves

Fotografía 137 : Falla observada



Agrietamientos leves

Fotografía 138 : Falla observada



Agrietamientos leves

Fotografía 139 : Falla observada



Agrietamientos leves



Agrietamientos leves

UNIDAD DE MUESTRO 16A

Fotografía 1 : Medición directa



Falla: 19 H ,Cantidad: 0.21

Fotografía 2 : Ortofoto tomada por Drone



Falla: 19 H ,Cantidad: 0.262

UNIDAD DE MUESTRO 16A

Fotografía 3 : Medición directa



Falla: 10 L ,Cantidad: 0.43

Fotografía 4 : Ortofoto tomada por Drone



Falla: 10 L ,Cantidad: 0.446

UNIDAD DE MUESTRO 16A

Fotografía 5 : Medición directa



Falla: 19 L ,Cantidad: 0.02

Fotografía 6 : Ortofoto tomada por Drone



Falla: 19 L ,Cantidad: 0.06

UNIDAD DE MUESTRO 16A

Fotografía 7 : Medición directa



Falla: 10 L ,Cantidad: 0.36

Fotografía 8 : Ortofoto tomada por Drone



Falla: 10 L ,Cantidad: 0.34

UNIDAD DE MUESTRO 16A

Fotografía 9 : Medición directa



Falla: 10 L ,Cantidad: 0.26

Fotografía 10 : Ortofoto tomada por Drone



Falla: 10 L ,Cantidad: 0.249

UNIDAD DE MUESTRO 15A

Fotografía 11 : Medición directa



Falla: 10 L ,Cantidad: 0.89

Fotografía 12 : Ortofoto tomada por Drone



Falla: 10 L ,Cantidad: 1.012

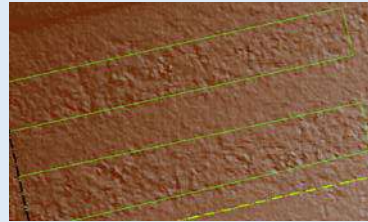
UNIDAD DE MUESTRO 14A

Fotografía 13 : Medición directa



Falla: 15 L ,Cantidad: 9.06

Fotografía 14 : Ortofoto tomada por Drone



Falla: 15 L ,Cantidad: 9.127

UNIDAD DE MUESTRO 13A

Fotografía 15 : Medición directa



Falla: 10 M ,Cantidad: 4.28

Fotografía 16 : Ortofoto tomada por Drone



Falla: 10 M ,Cantidad: 3.921

UNIDAD DE MUESTRO 13^a

Fotografía 17 : Medición directa



Falla: 10 M ,Cantidad: 3.1

Fotografía 18 : Ortofoto tomada por Drone



Falla: 10 M ,Cantidad: 2.694

UNIDAD DE MUESTRO 13A

Fotografía 19 : Medición directa



Falla: 10 L ,Cantidad: 2.1

Fotografía 20 : Ortofoto tomada por Drone



Falla: ¿? ,Cantidad: ¿?

UNIDAD DE MUESTRO 12A

Fotografía 21 : Medición directa



Falla: 4 L ,Cantidad: 2.6

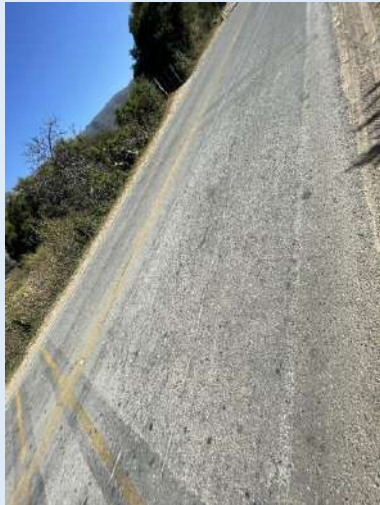
Fotografía 22 : Ortofoto tomada por Drone



Falla: 4 L ,Cantidad: 1.71

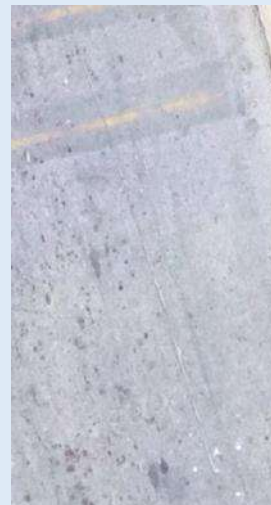
UNIDAD DE MUESTRO 12A

Fotografía 23 : Medición directa



Falla: 10 L ,Cantidad: 10.3

Fotografía 24 : Ortofoto tomada por Drone



Falla: 10 L ,Cantidad: 10.543

UNIDAD DE MUESTRO 12A

Fotografía 25 : Medición directa



Falla: 10 L ,Cantidad: 0.28

Fotografía 26 : Ortofoto tomada por Drone



Falla: 10 L ,Cantidad: 0.41

UNIDAD DE MUESTRO 12A

Fotografía 27 : Medición directa



Falla: 1 L ,Cantidad: 0.37

Fotografía 28 : Ortofoto tomada por Drone



Falla: 1 L ,Cantidad: 0.323

UNIDAD DE MUESTRO 12A

Fotografía 29 : Medición directa



Falla: 12 L ,Cantidad: 0.41

Fotografía 30 : Ortofoto tomada por Drone



Falla: 12 L ,Cantidad: 0.35

UNIDAD DE MUESTRO 11A

Fotografía 31 : Medición directa



Falla: 10 L ,Cantidad: 1.1

Fotografía 32 : Ortofoto tomada por Drone



Falla: ¿? ,Cantidad: ¿?

UNIDAD DE MUESTRO 11A

Fotografía 33 : Medición directa



Falla: 10 L ,Cantidad: 0.56

Fotografía 34 : Ortofoto tomada por Drone



Falla: 10 L ,Cantidad: 0.59

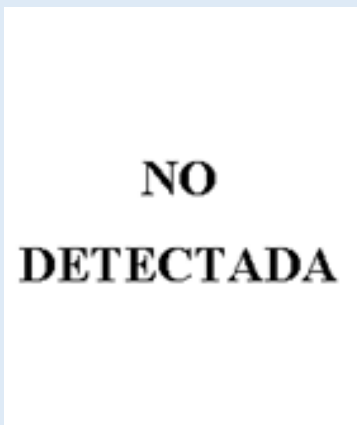
UNIDAD DE MUESTRO 11A

Fotografía 35 : Medición directa



Falla: 10 L ,Cantidad: 0.7

Fotografía 36 : Ortofoto tomada por Drone



Falla: ¿?, Cantidad: ¿?

UNIDAD DE MUESTRO 11A

Fotografía 37 : Medición directa



Falla: 10 L ,Cantidad: 0.8

Fotografía 38 : Ortofoto tomada por Drone



Falla: 10 L ,Cantidad: 0.84

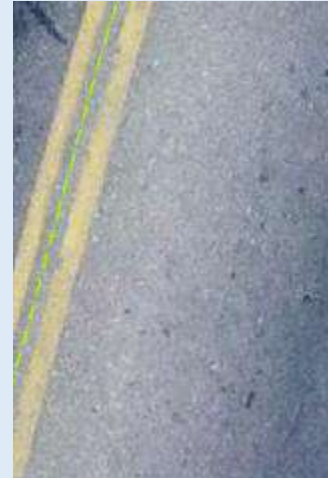
UNIDAD DE MUESTRO 11A

Fotografía 39 : Medición directa



Falla: 10 L ,Cantidad: 1.8

Fotografía 40 : Ortofoto tomada por Drone

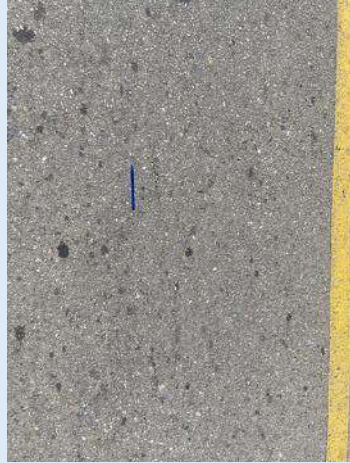


Falla: 10 L ,Cantidad: 1.77

UNIDAD DE MUESTRO 10A

Fotografía 41 : Medición directa

Fotografía 42 : Ortofoto tomada por Drone



Falla: 10 L ,Cantidad: 1.00



Falla: 10 L ,Cantidad: 0.92

UNIDAD DE MUESTRO 10A

Fotografía 43 : Medición directa

Fotografía 44 : Ortofoto tomada por Drone



Falla: 10 L ,Cantidad: 0.4



Falla: 10 L ,Cantidad: 0.33

UNIDAD DE MUESTRO 10A

Fotografía 45 : Medición directa

Fotografía 46 : Ortofoto tomada por Drone



Falla: 10 L ,Cantidad: 1.03



Falla: ¿? ,Cantidad: ¿?

UNIDAD DE MUESTRO 10A

Fotografía 47 : Medición directa

Fotografía 48 : Ortofoto tomada por Drone



Falla: 10 L ,Cantidad: 1.93



Falla: ¿? ,Cantidad: ¿?

UNIDAD DE MUESTRO 9A

Fotografía 49 : Medición directa



Falla: 10 L ,Cantidad: 4.39

Fotografía 50 : Ortofoto tomada por Drone



Falla: 10 L ,Cantidad: 4.29

UNIDAD DE MUESTRO 9A

Fotografía 51 : Medición directa



Falla: 10 L ,Cantidad: 2.7

Fotografía 52 : Ortofoto tomada por Drone



Falla: 10 L ,Cantidad: 2.75

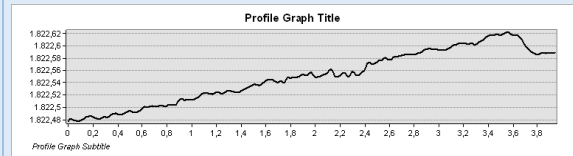
UNIDAD DE MUESTRO 9A

Fotografía 53 : Medición directa



Falla: 15 H ,Cantidad: 3.54

Fotografía 54 : Ortofoto tomada por Drone



Falla: 15 H ,Cantidad: 3.54

UNIDAD DE MUESTRO 8A

Fotografía 55 : Medición directa



Falla: 10 M ,Cantidad: 3.44

Fotografía 56 : Ortofoto tomada por Drone



Falla: 10 M ,Cantidad: 3.56

UNIDAD DE MUESTRO 8A

Fotografía 57 : Medición directa



Falla: 10 L ,Cantidad: 1.38

Fotografía 58 : Ortofoto tomada por Drone



Falla: 10 L ,Cantidad: 1.34

UNIDAD DE MUESTRO 8A

Fotografía 59 : Medición directa



Falla: XX X ,Cantidad: XXX

Fotografía 60 : Ortofoto tomada por Drone



Falla: XX X ,Cantidad: XXX

UNIDAD DE MUESTRO 8A

Fotografía 61 : Medición directa

Fotografía 62 : Ortofoto tomada por Drone



Falla: 10 L ,Cantidad: 0.56



Falla: ¿? ,Cantidad: ¿?

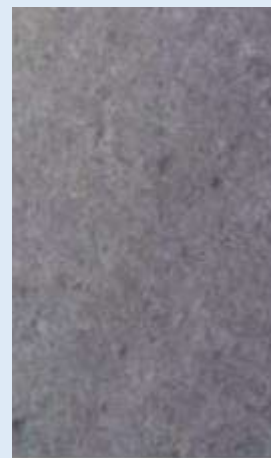
UNIDAD DE MUESTRO 8A

Fotografía 63 : Medición directa

Fotografía 64 : Ortofoto tomada por Drone



Falla: 10 L ,Cantidad: 1.1



Falla: 10 L ,Cantidad: 1.01

UNIDAD DE MUESTRO 7A

Fotografía 65 : Medición directa



Falla: 10 L ,Cantidad: 0.802

Fotografía 66 : Ortofoto tomada por Drone



Falla: 10 L ,Cantidad: 1.12

UNIDAD DE MUESTRO 7A

Fotografía 67 : Medición directa



Falla: 10 L ,Cantidad: 0.51

Fotografía 68 : Ortofoto tomada por Drone



Falla: 10 L ,Cantidad: 0.372

UNIDAD DE MUESTRO 7A

Fotografía 69 : Medición directa



Falla: 10 L ,Cantidad: 0.35

Fotografía 70 : Ortofoto tomada por Drone



Falla: ¿? ,Cantidad: ¿?

UNIDAD DE MUESTRO 7A

Fotografía 71 : Medición directa



Falla: 10 L ,Cantidad: 1.99

Fotografía 72 : Ortofoto tomada por Drone



Falla: 10 L ,Cantidad: 2.23

UNIDAD DE MUESTRO 7A

Fotografía 73 : Medición directa



Falla: 10 M ,Cantidad: 1

Fotografía 74 : Ortofoto tomada por Drone



Falla: 10 M ,Cantidad: 1.01

UNIDAD DE MUESTRO 7A

Fotografía 75 : Medición directa



Falla: 10 L ,Cantidad: 1.07

Fotografía 76 : Ortofoto tomada por Drone



Falla: ¿?, Cantidad: ¿?

UNIDAD DE MUESTRO 6A

Fotografía 77 : Medición directa

Fotografía 78 : Ortofoto tomada por Drone



Falla: 10 L ,Cantidad: 0.4

**NO
DETECTADA**

Falla: ¿?, Cantidad: ¿?

UNIDAD DE MUESTRO 6A

Fotografía 79 : Medición directa

Fotografía 80 : Ortofoto tomada por Drone



Falla: 10 L ,Cantidad: 0.53

**NO
DETECTADA**

Falla: ¿?, Cantidad: ¿?

UNIDAD DE MUESTRO 6A

Fotografía 81 : Medición directa



Falla: 10 L ,Cantidad: 0.75

Fotografía 82 : Ortofoto tomada por Drone

**NO
DETECTADA**

Falla: XX X ,Cantidad: XXX

UNIDAD DE MUESTRO 5A

Fotografía 83 : Medición directa



Falla: 10 H ,Cantidad: 1.14

Fotografía 84 : Ortofoto tomada por Drone



Falla: 10 H ,Cantidad: 1.28

UNIDAD DE MUESTRO 5A

Fotografía 85 : Medición directa



Falla: 10 M ,Cantidad: 8.43

Fotografía 86 : Ortofoto tomada por Drone



Falla: 10 M ,Cantidad: 7.455

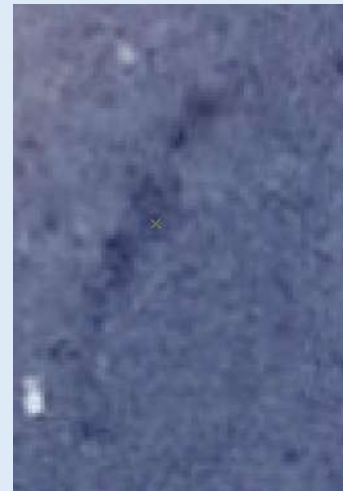
UNIDAD DE MUESTRO 5A

Fotografía 87 : Medición directa



Falla: 10 H ,Cantidad: 0.5

Fotografía 88 : Ortofoto tomada por Drone



Falla: 10 H ,Cantidad: 0.53

UNIDAD DE MUESTRO 5A

Fotografía 89 : Medición directa



Falla: 10 H, Cantidad: 1.6

Fotografía 90 : Ortofoto tomada por Drone



Falla: 10 H, Cantidad: 1.85

UNIDAD DE MUESTRO 5A

Fotografía 91 : Medición directa



Falla: 10 H ,Cantidad: 7

Fotografía 92 : Ortofoto tomada por Drone



Falla: 10 H ,Cantidad: 7.03

UNIDAD DE MUESTRO 5A

Fotografía 93 : Medición directa



Falla: 10 H ,Cantidad: 9.15

Fotografía 94: Ortofoto tomada por Drone



Falla: 10 H ,Cantidad: 9.04

UNIDAD DE MUESTRO 4A

Fotografía 95 : Medición directa



Falla: 10 L ,Cantidad: 3.3

Fotografía 96: Ortofoto tomada por Drone



Falla: 10 L ,Cantidad: 2.96

UNIDAD DE MUESTRO 3A

Fotografía 97 : Medición directa



Falla: 10 L ,Cantidad: 2.28

Fotografía 98: Ortofoto tomada por Drone



Falla: 10 L ,Cantidad: 2.44

UNIDAD DE MUESTRO 3A

Fotografía 99 : Medición directa



Falla: 10 L ,Cantidad: 0.79

Fotografía 100: Ortofoto tomada por Drone



Falla: 10 L ,Cantidad: 0.76

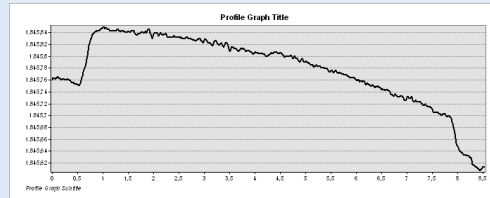
UNIDAD DE MUESTRO 2A

Fotografía 101 : Medición directa



Falla: 15 L ,Cantidad: 11.57

Fotografía 102: Ortofoto tomada por Drone



Falla: 15 L ,Cantidad: 11.49

UNIDAD DE MUESTRO 1A

Fotografía 103 : Medición directa



Falla: XX X ,Cantidad: XXX

Fotografía 104: Ortofoto tomada por Drone



Falla: XX X ,Cantidad: XXX

UNIDAD DE MUESTRO 1A

Fotografía 105 : Medición directa



Falla: 10 M ,Cantidad: 5

Fotografía 106: Ortofoto tomada por Drone



Falla: 10 M ,Cantidad: 4.951

UNIDAD DE MUESTRO 1A

Fotografía 107 : Medición directa



Falla: 10 M ,Cantidad: 3.3

Fotografía 108: Ortofoto tomada por Drone



Falla: 10 M ,Cantidad: 3.255

UNIDAD DE MUESTRO 1A

Fotografía 109 : Medición directa



Falla: 10 L ,Cantidad: 0.7

Fotografía 110: Ortofoto tomada por Drone



Falla: 10 L ,Cantidad: 0.545

UNIDAD DE MUESTRO 1A

Fotografía 111 : Medición directa



Falla: 10 M, Cantidad: 5.6

Fotografía 112: Ortofoto tomada por Drone



Falla: 10 M ,Cantidad: 5.78

UNIDAD DE MUESTRO 1A

Fotografía 113 : Medición directa



Falla: 10 L ,Cantidad: 2.1

Fotografía 114: Ortofoto tomada por Drone



Falla: XX X ,Cantidad: 2.04

UNIDAD DE MUESTRO 1ª

Fotografía 115 : Medición directa



Falla: 10 M ,Cantidad: 2.76

Fotografía 116: Ortofoto tomada por Drone



Falla: 10 M ,Cantidad: 2.87

UNIDAD DE MUESTRO 1A

Fotografía 117 : Medición directa



Falla: 10 L, Cantidad: 4.28

Fotografía 118: Ortofoto tomada por Drone



Falla: 10 L, Cantidad: 4.28

UNIDAD DE MUESTRO 1A

Fotografía 119 : Medición directa



Falla: 10 L ,Cantidad: 3.14

Fotografía 120: Ortofoto tomada por Drone



Falla: 10 L ,Cantidad: 3.56

UNIDAD DE MUESTRO 1A

Fotografía 121 : Medición directa



Falla: 10 M, Cantidad: 9.44

Fotografía 122: Ortofoto tomada por Drone



Falla: 10 M, Cantidad: 9.56

UNIDAD DE MUESTRO 1A

Fotografía 123 : Medición directa



Falla: 10 L ,Cantidad: 2.03

Fotografía 124: Ortofoto tomada por Drone



Falla: 10 L ,Cantidad: 2.095