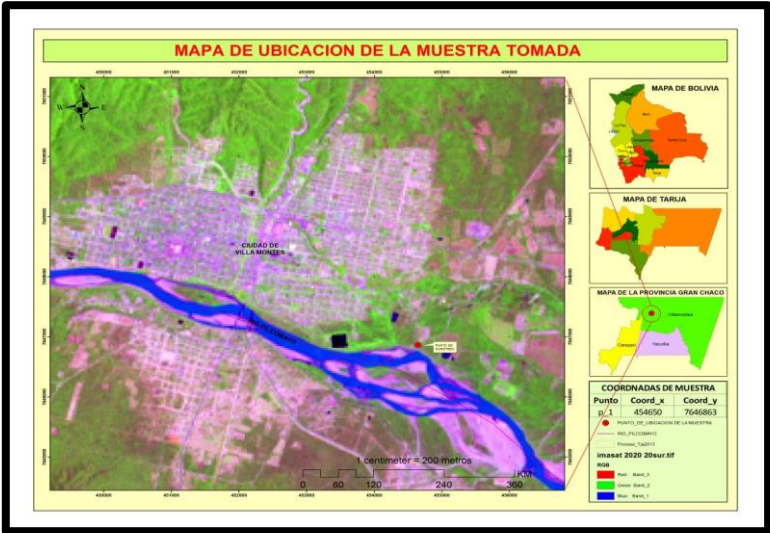


FOTOGRAFÍAS

Fotografía N° 1 Ubicación de la zona



Fotografía N° 2 Selección de árboles en la comunidad de Puesto Uno





Fotografía N° 2 Selección de trozas con sus respectivas medidas



Fotografía N° 3 Transporte de trozas al aserradero



Fotografía N° 8 Ensayo de cepillado (grueseadora)



Fotografia N° 9 Ensayo de lijado



Fotografía N° 11 Ensayo de taladrado



Fotografía N° 10 Ensayo de moldurado.



Fotografía N° 12 Ensayo de torneado.

