

ANEXOS

Levantamientos de datos generales del arbol



Foto N° 1 Especie Blanquillo (*Ruprechtia laxiflora* Meissner)



Foto N° 2 Especie Blanquillo (*Ruprechtia laxiflora* Meissner)

Selección y Extracción de las trozas



Foto N°3 apeo y desramado



Foto N°4 Troceado

Obtención de las probetas



Foto N° 5 Aserrío y transformación de las probetas



Foto N° 6 Cubos y xilotecas

Ilustraciones de las características organolépticas



Foto N° 7 Rodaja sección transversal

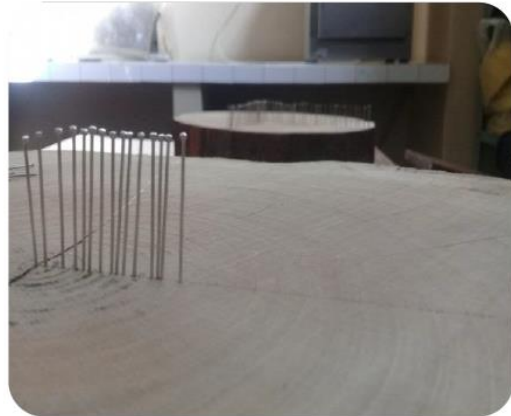


Foto N° 8 Conteo de los anillos



Foto N° 9 Número de anillos por cada 5 cm de radio



Foto N° 10 Lustre o brillo



Foto N° 11 Veteado



Foto N° 12 Grano entrecruzado

Ilustraciones de las características macroscópicas



Foto N° 13 Estéreo microscópico

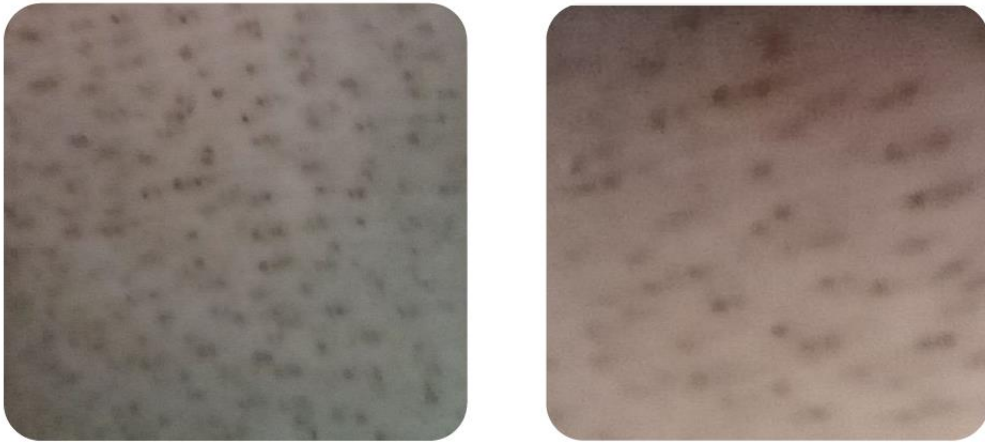


Foto N° 14 Poros sección transversal

Ilustraciones de las características microscópicas



Foto N° 15 Hidratación y Ablandamiento de las muestras



Foto N° 16 Afilado de cuchillas Foto N° 17 Obtención de los cortes

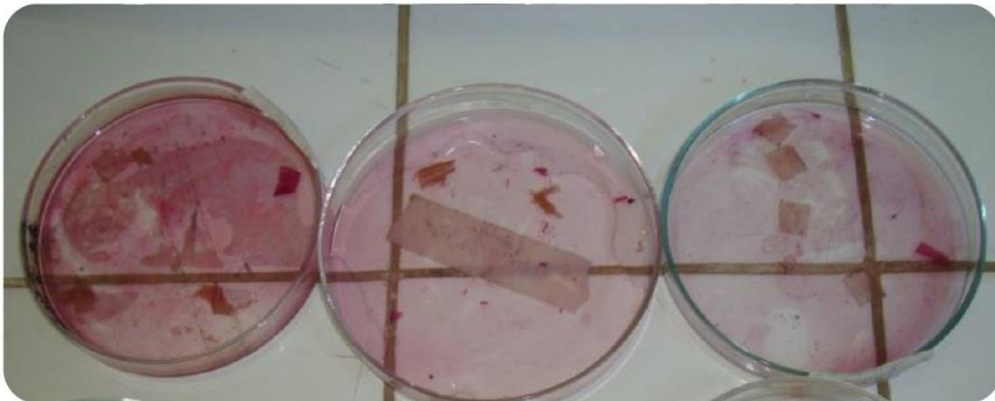


Foto N° 18 Coloración de los cortes



Alcohol al 70 %



Lavandina

Foto N° 19 Sin coloración

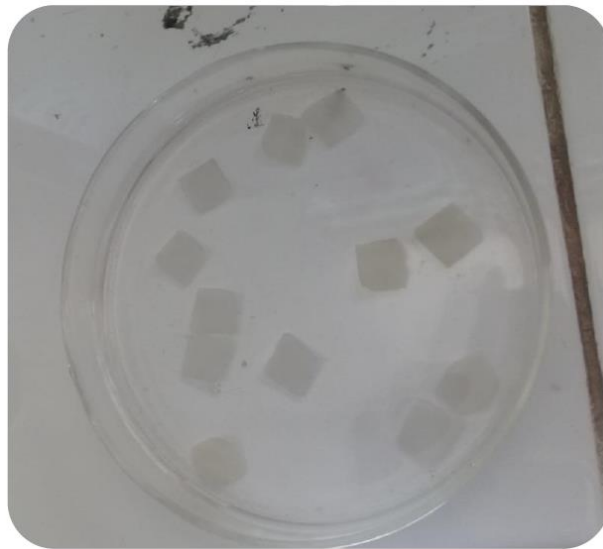


Foto N° 20 Selección de las laminas



Foto N° 21 Montaje de los cortes



Foto N° 22 Secado de las muestras

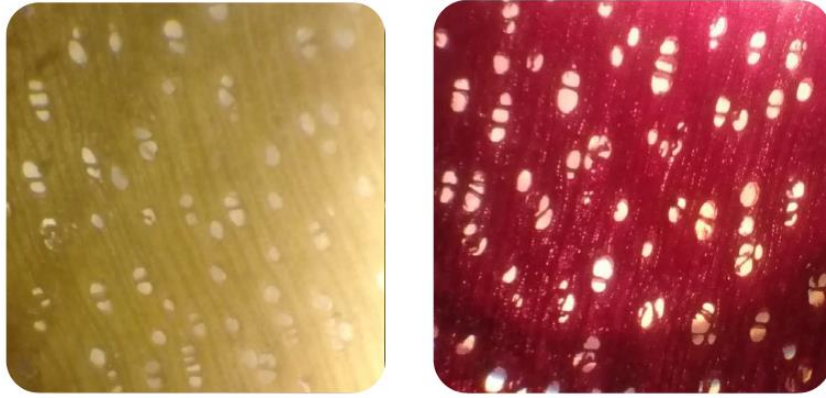


Foto N° 23 Porosidad o vasos (sección transversal)



Foto N° 24 Punteaduras opuestas y Elementos de los vasos (sección tangencial)

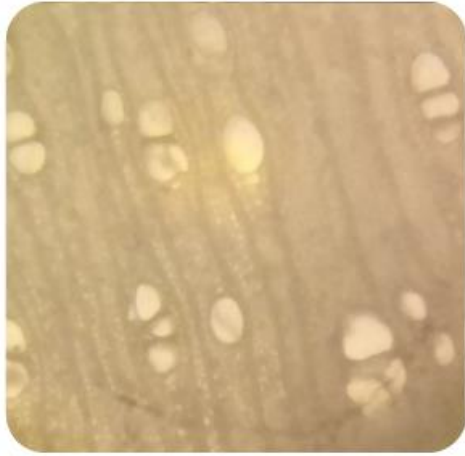


Foto N° 25 Parénquima
(Sección transversal)

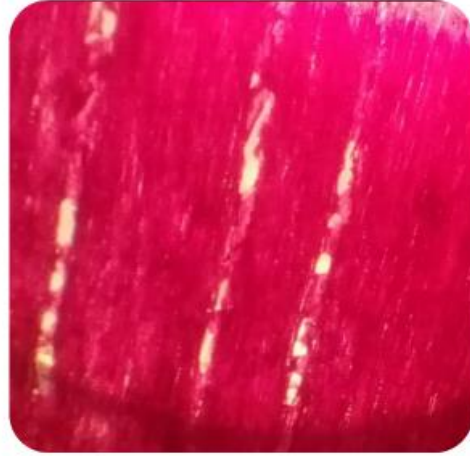


Foto N° 26 Parénquima
(Sección tangencial)

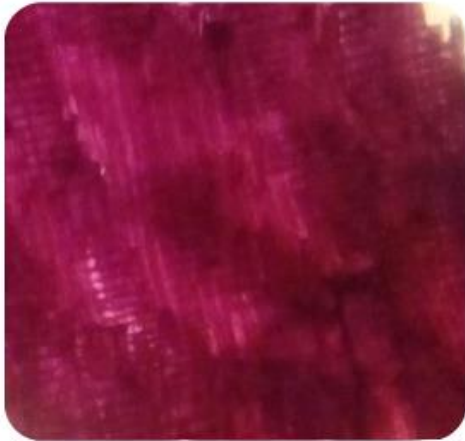


Foto N° 26 Radios (sección radial)

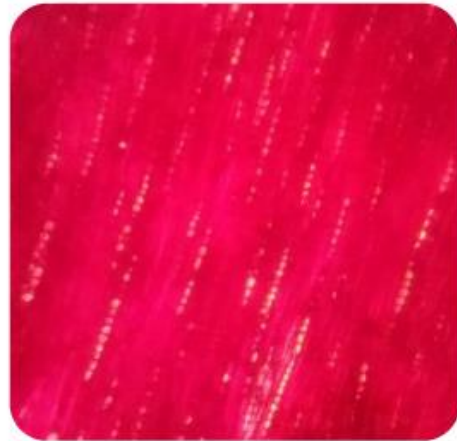


Foto N° 27 Radios (sección tangencial)