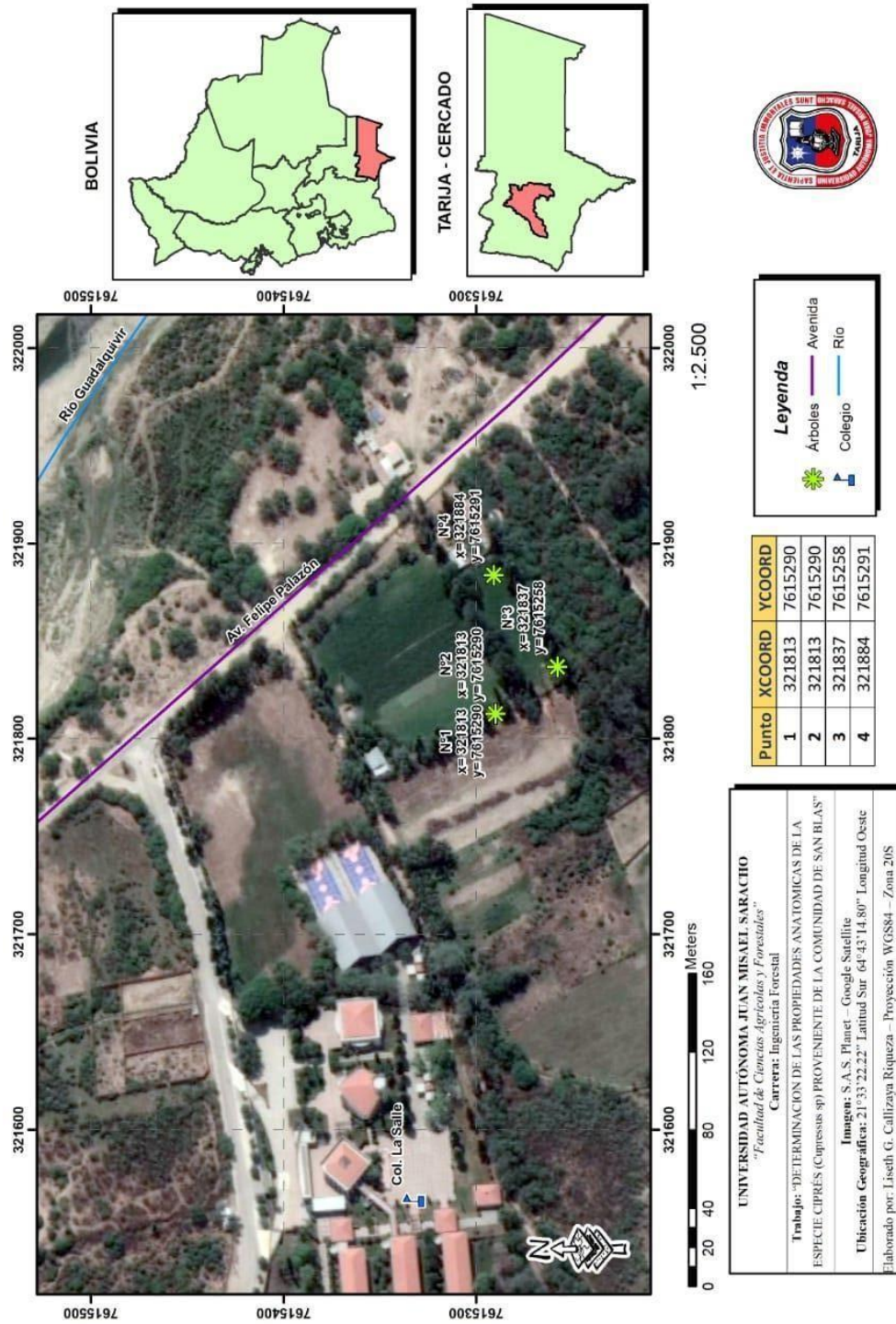
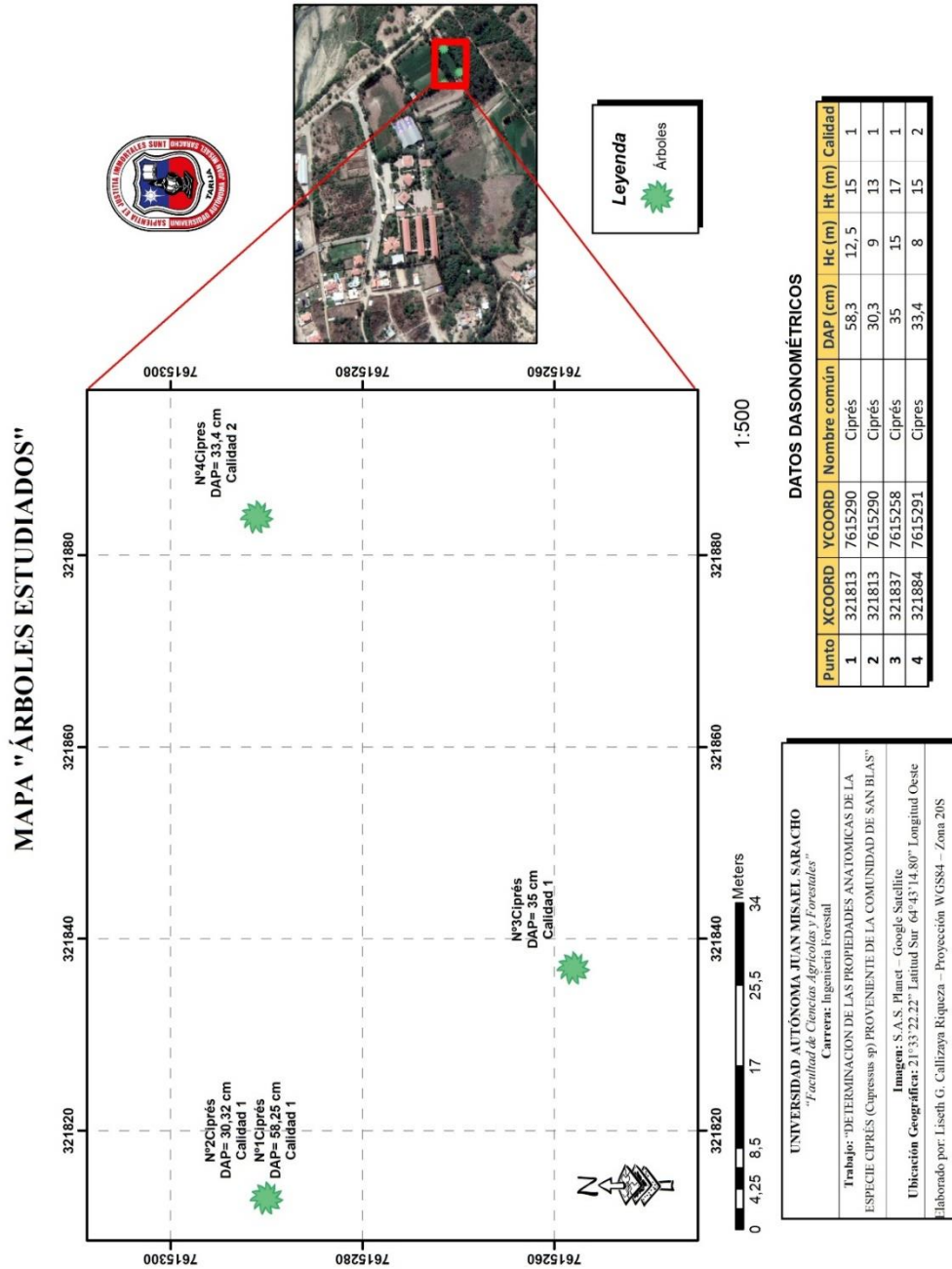


ANEXO: Mapa 1. Ubicación del área de los árboles.



Mapa 2. Extracción de los árboles



ANEXOS DE FOTOGRAFÍAS



Imagen 1. Toma de datos del árbol - 2. Volteo del árbol- 3 Obtención de las rodajas.



Imagen 4. Cepillado de la muestra-5. Cepillado de la rodaja- 6. Obtención de las probetas.



7



8



9

Imagen 7. Obtención de los cubos- 8. Pesaje de las probetas-9. Secado de las muestras



10



11



12

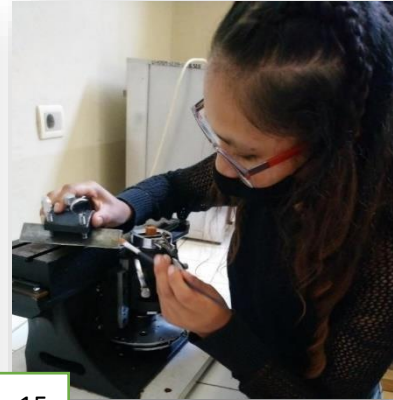
Imagen 10 conteo de los anillos - 11. Observación de las muestras- 12. Cepillado de los cubos.



13



14



15

Imagen 13. Hidratación de las muestras – 14. Afilado del microtomo – 15. Corte y obtención de las muestras.



16



17



18

Imagen 16. Lavado de las láminas – 17. Selección de las láminas – 18. Tratamiento de las láminas.



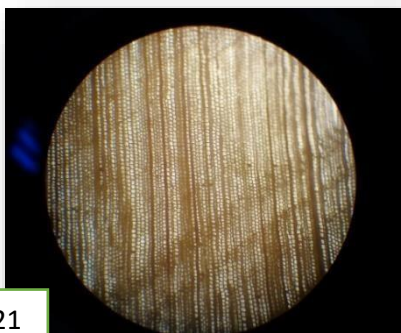
19



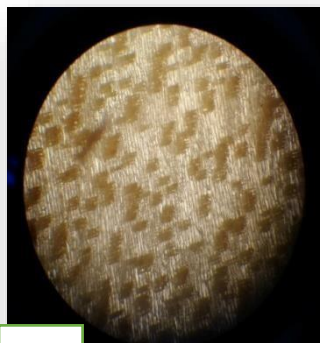
20

Imagen 19. Montaje de las láminas en porta y cubre Objeto – 20. Secado de las láminas ya montadas.

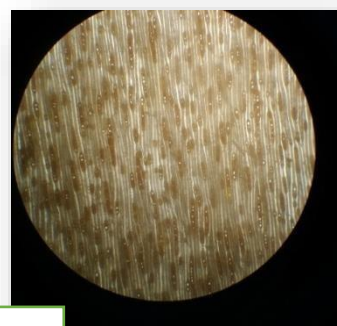
Tratamiento con H₂O



21



22



23

Imagen 21. Sección transversal – 22. Sección radial – 23. Sección tangencial.

Tratamiento con hipoclorito

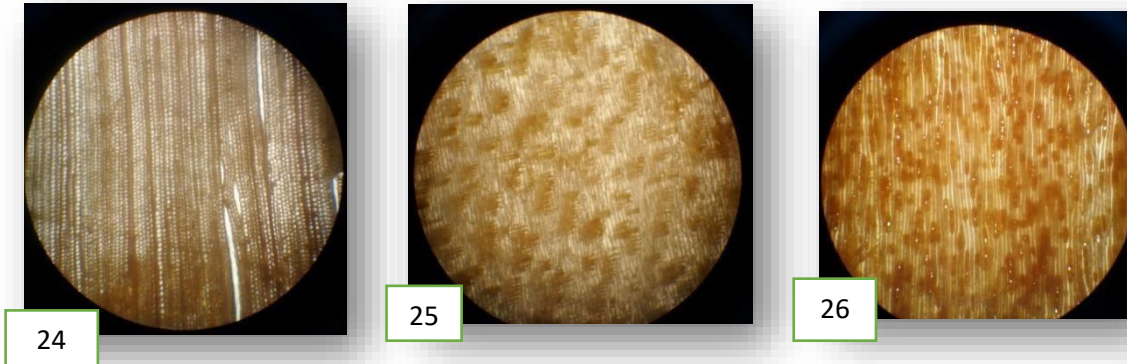


Imagen 24. Sección transversal – 25. Sección radial – 26. Sección tangencial.

Tratamiento con alcohol

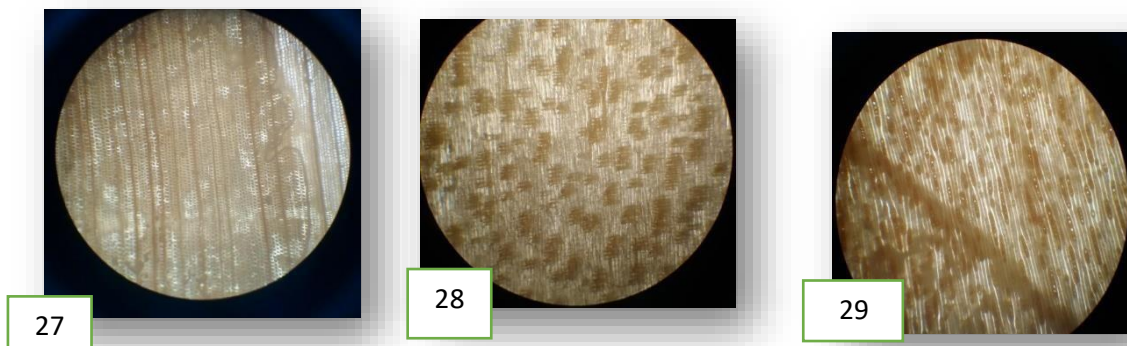


Imagen 27. Sección transversal - 28. Sección radial - 29. Sección tangencial.

Tratamiento con safranina

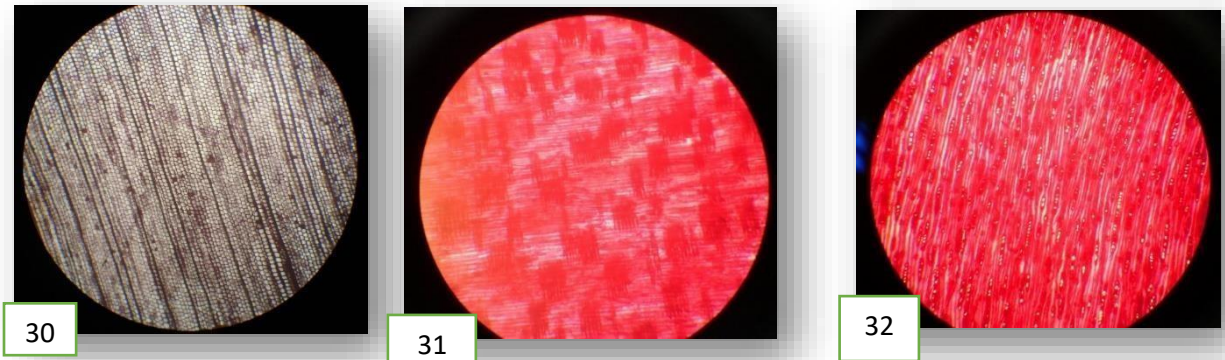


Imagen 30. Sección transversal -31. Sección radial – 32. Sección tangencial.

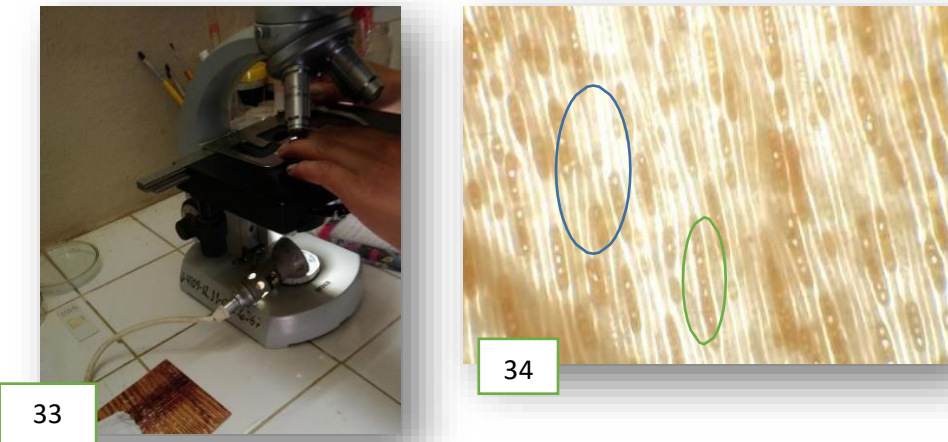


Imagen 33. Observación por microscopio – 34. Traqueidas axiales (sección transversal)

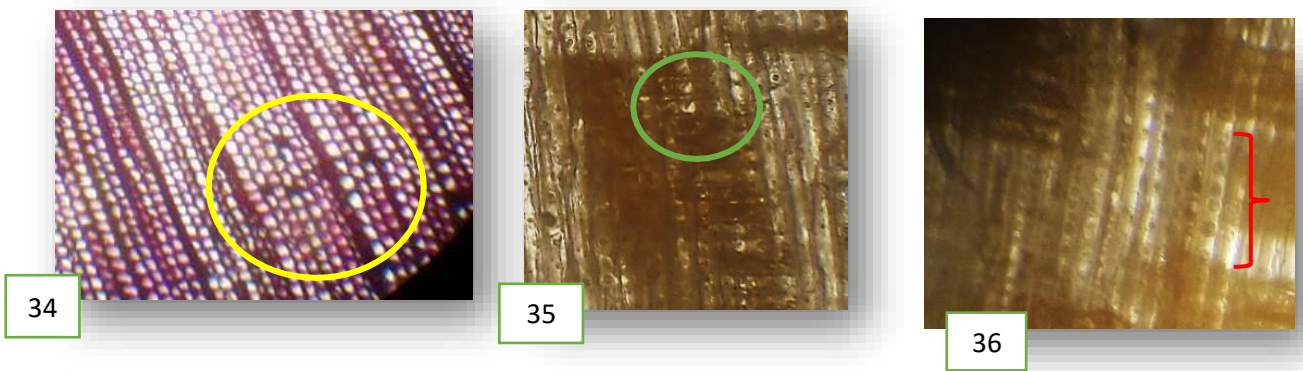


Imagen 34. Canales resiníferos (sección transversal) – 35. Campos de cruzamiento (sección radial) – 36. Parénquima radial (sección radial).

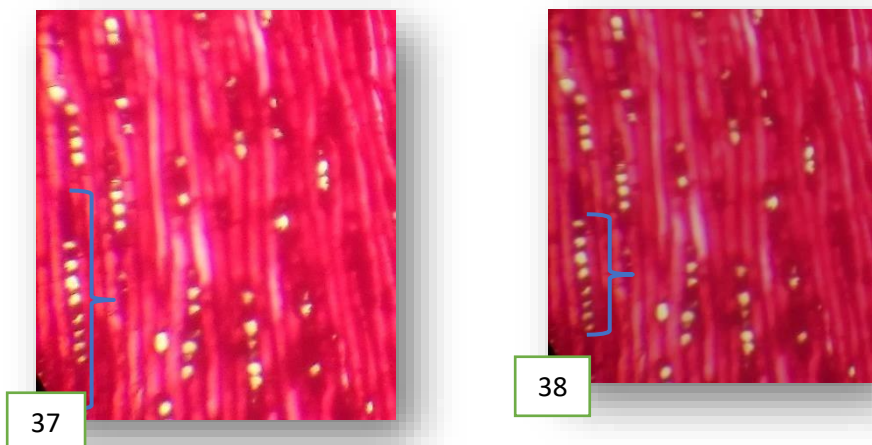


Imagen 37. Fibras traqueidales (sección tangencial) – 38. Longitud de las punteaduras (sección tangencial).

