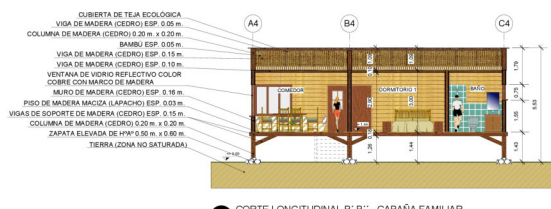
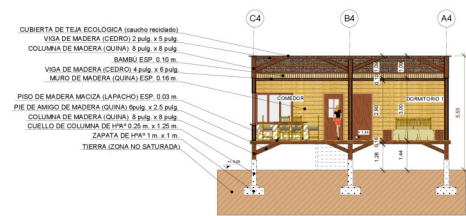


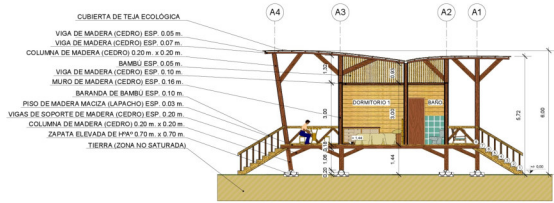
● CORTE LONGITUDINAL B' B'' - CABAÑA SIMPLE
ESC. 1:100



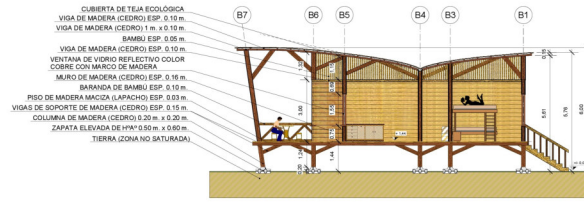
● CORTE LONGITUDINAL B' B'' - CABAÑA FAMILIAR
ESC. 1:100



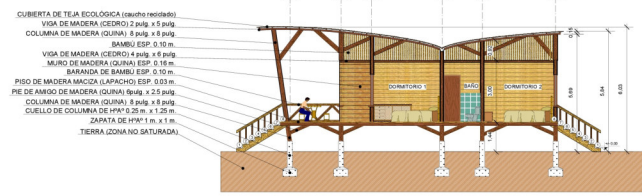
● CORTE LONGITUDINAL B' B'' - CABAÑA DOBLE
ESC. 1:100



● CORTE TRANSVERSAL A' A'' - CABAÑA SIMPLE
ESC. 1:100



● CORTE TRANSVERSAL A' A'' - CABAÑA FAMILIAR
ESC. 1:100



● CORTE TRANSVERSAL A' A'' - CABAÑA DOBLE
ESC. 1:100

PROYECTO DE GRADO

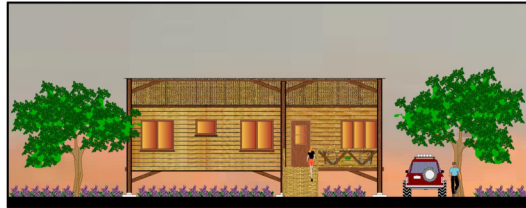
"DISEÑO ARQUITECTÓNICO DE UN COMPLEJO DE TURISMO ALTERNATIVO CON ÉNFASIS EN EL ECOTURISMO PARA LA COMUNIDAD DE CHIQUIACÁ - PROVINCIA O'CONNOR"



ARQUITECTURA Y URBANISMO

BLOQUE DE CABAÑAS
CORTES ESC. 1:100

DOCENTE GUÍA: ARO. SÁNCHEZ MORALES LUIS JAVIER
ESTUDIANTE: GONZALES REYES ANDREA CRYSTAL
GESTIÓN: 2020



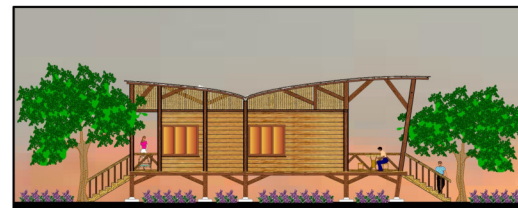
FACHADA PRINCIPAL - CABAÑA FAMILIAR
ESC. 1:100



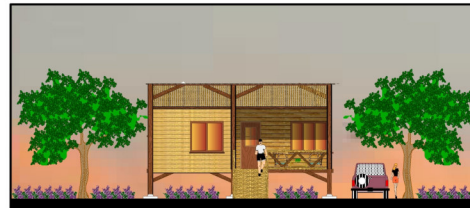
FACHADA LATERAL IZQUIERDA - CABAÑA FAMILIAR
ESC. 1:100



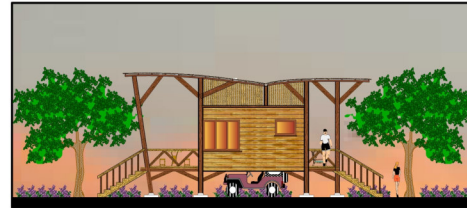
FACHADA PRINCIPAL - CABAÑA DOBLE
ESC. 1:100



FACHADA LATERAL DERECHA - CABAÑA DOBLE
ESC. 1:100



FACHADA PRINCIPAL - CABAÑA SIMPLE
ESC. 1:100



FACHADA LATERAL IZQUIERDA - CABAÑA SIMPLE
ESC. 1:100

PROYECTO DE GRADO

"DISEÑO ARQUITECTÓNICO DE UN COMPLEJO DE TURISMO
ALTERNATIVO CON ÉNFASIS EN EL ECOTURISMO PARA LA
COMUNIDAD DE CHIQUIACÁ - PROVINCIA O'CONNOR"



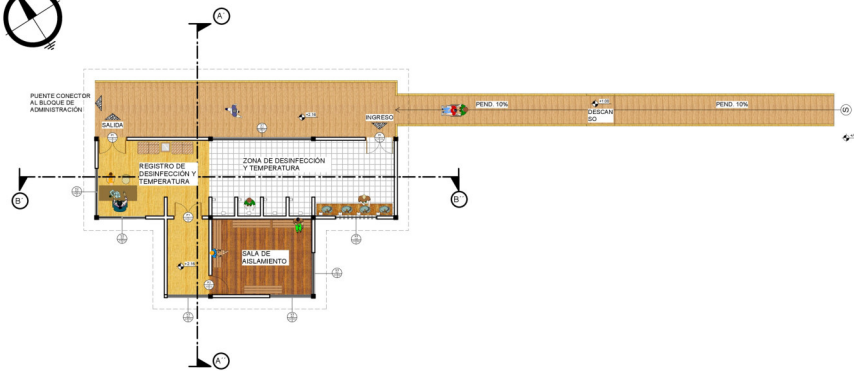
ARQUITECTURA Y URBANISMO

BLOQUE DE CABAÑAS

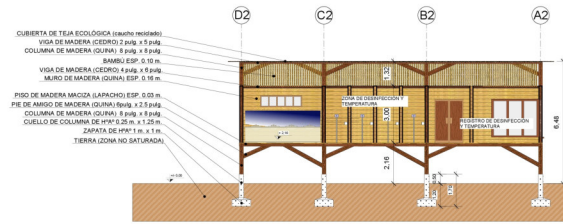
FACHADAS ESC. 1:100

DOCENTE GUÍA: ARO. SÁNCHEZ MORALES LUIS
JAVIER

ESTUDIANTE: GONZALES REYES ANDREA CRYSTAL
GESTIÓN: 2020



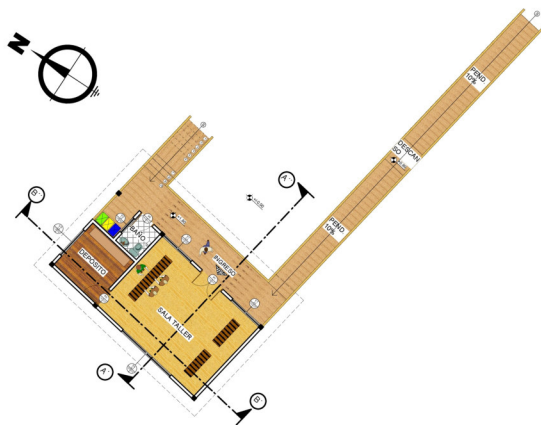
● PLANTA AMOBLADA - BLOQUE DE DESINFECCIÓN
ESC. 1:100



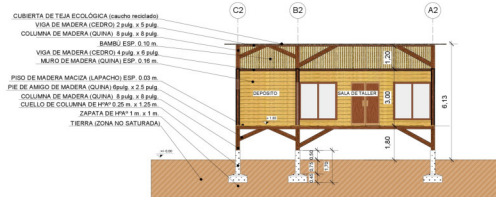
● CORTE LONGITUDINAL B' B'' - BLOQUE DE DESINFECCIÓN
ESC. 1:100



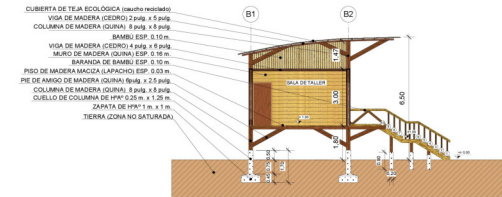
● FACHADA PRINCIPAL - BLOQUE DE RELAJACIÓN
ESC. 1:100



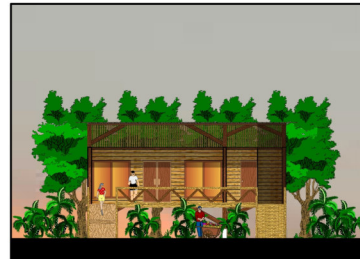
● PLANTA AMOBLADA - BLOQUE DE TALLERES
ESC. 1:100



● CORTE LONGITUDINAL B' B'' - BLOQUE DE TALLERES
ESC. 1:100



● CORTE TRANSVERSAL A' A'' - BLOQUE DE TALLERES
ESC. 1:100



● FACHADA PRINCIPAL - BLOQUE DE TALLERES (HOJA DE PALMA)
ESC. 1:100



● FACHADA PRINCIPAL - BLOQUE DE TALLERES (CAÑA DE BAMBÚ)
ESC. 1:100



● FACHADA PRINCIPAL - BLOQUE DE TALLERES (APIICULTURA)
ESC. 1:100

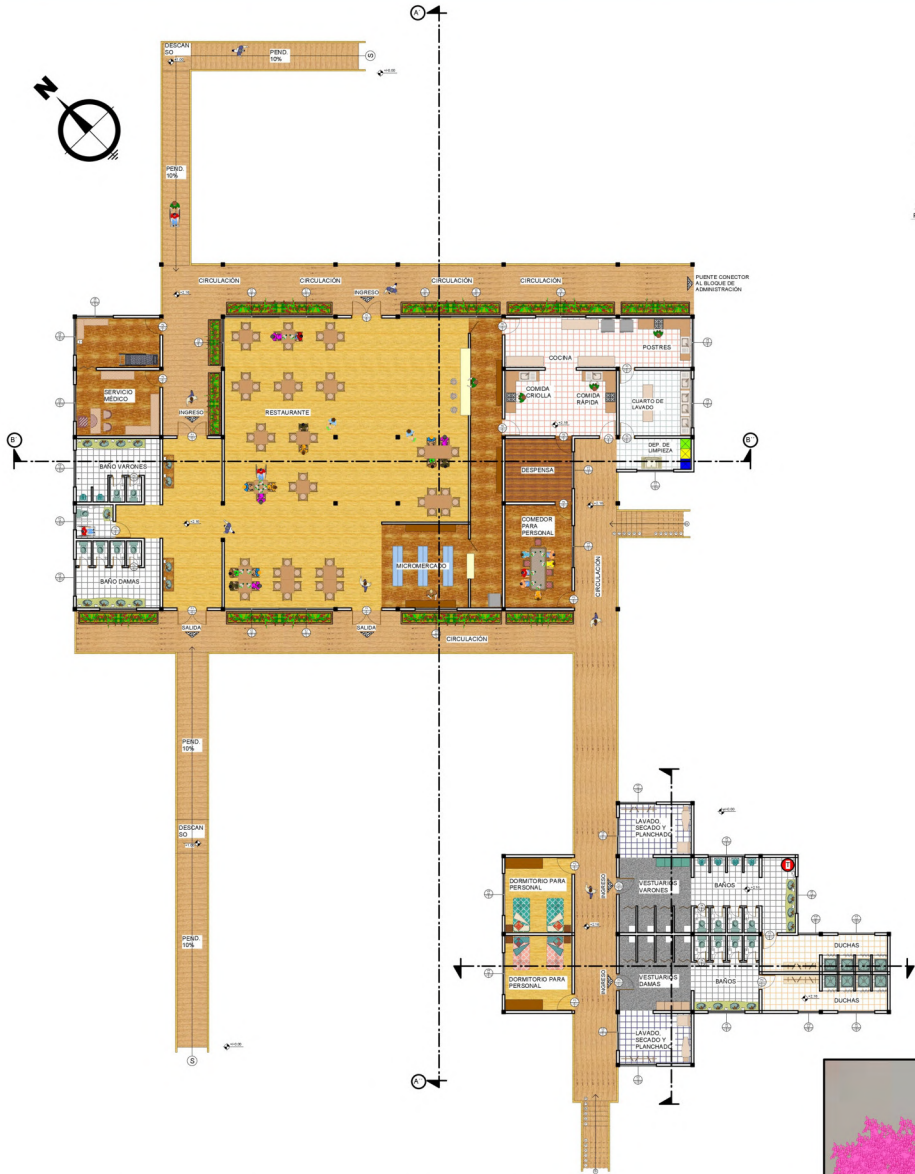
3

PROYECTO DE GRADO
"DISEÑO ARQUITECTÓNICO DE UN COMPLEJO DE TURISMO
ALTERNATIVO CON ÉNFASIS EN EL ECOTURISMO PARA LA
COMUNIDAD DE CHIQUIACÁ - PROVINCIA O'CONNOR"

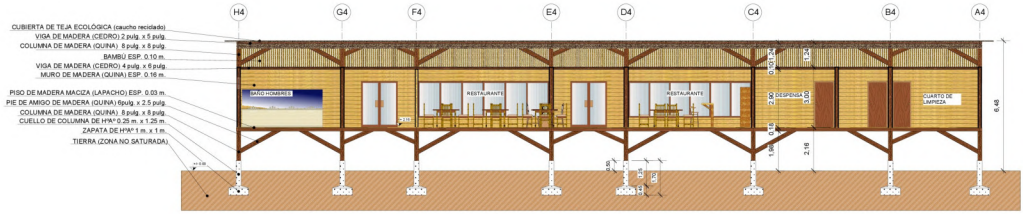


ARQUITECTURA Y URBANISMO
BLOQUE DE DESINFECCIÓN ESC. 1:100
BLOQUE DE TALLERES ESC. 1:100

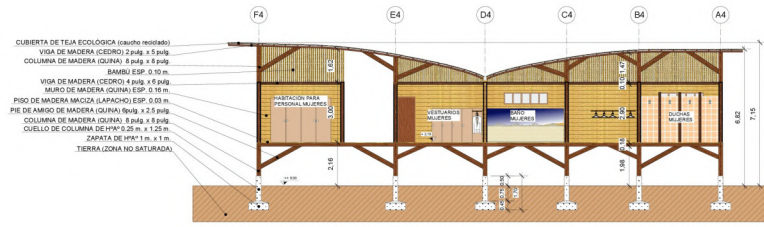
DOCENTE GUÍA: ARO. SÁNCHEZ MORALES LUIS JAVIER
ESTUDIANTE: GONZALES REYES ANDREA CRYSTAL
GESTIÓN: 2020



● PLANTA AMOBLADA - BLOQUE DE GASTRONOMÍA Y SERVICIOS
ESC. 1:100



● CORTE LONGITUDINAL B' B'' - BLOQUE DE GASTRONOMÍA
ESC. 1:100



● CORTE LONGITUDINAL B'' B''' - BLOQUE DE SERVICIOS
ESC. 1:100



● FACHADA PRINCIPAL - BLOQUE DE GASTRONOMÍA
ESC. 1:100



● FACHADA LATERAL IZQUIERDA - BLOQUE DE GASTRONOMÍA Y SERVICIOS
ESC. 1:100

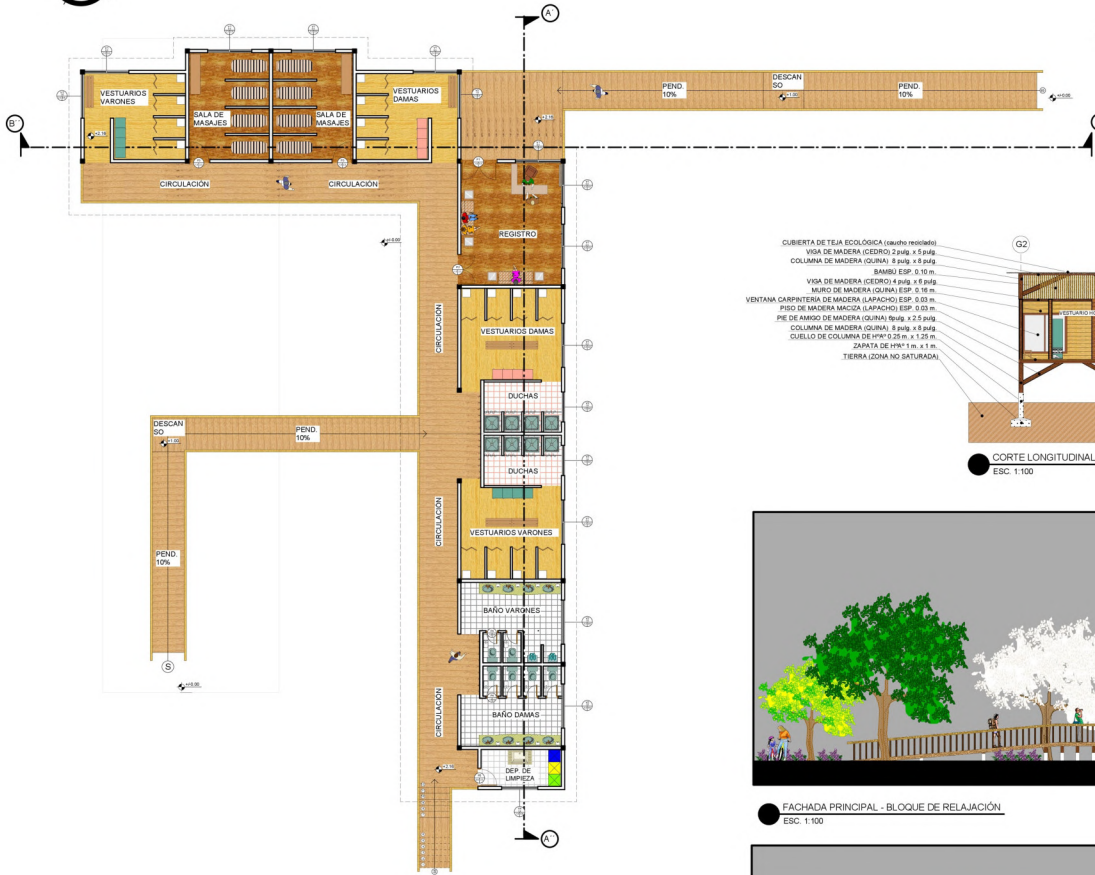


PROYECTO DE GRADO
"DISEÑO ARQUITECTÓNICO DE UN COMPLEJO DE TURISMO
ALTERNATIVO CON ÉNFASIS EN EL ECOTURISMO PARA LA
COMUNIDAD DE CHIQUIACÁ - PROVINCIA O'CONNOR"

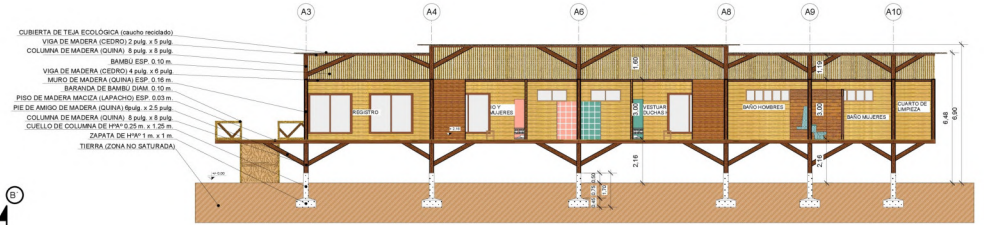


ARQUITECTURA Y URBANISMO
BLOQUE DE GASTRONOMÍA Y SERVICIOS
ESC. 1:100

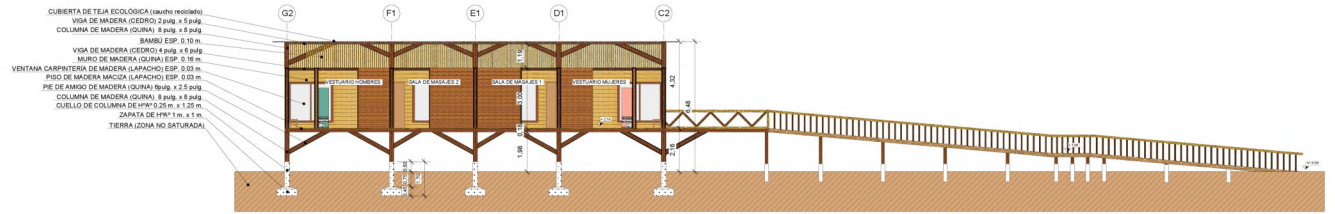
DOCENTE GUÍA: ARO. SÁNCHEZ MORALES LUIS
JAVIER
ESTUDIANTE: GONZALES REYES ANDREA CRYSTAL
GESTIÓN: 2020



● PLANTA AMOBLADA - BLOQUE DE RELAJACIÓN
ESC. 1:100



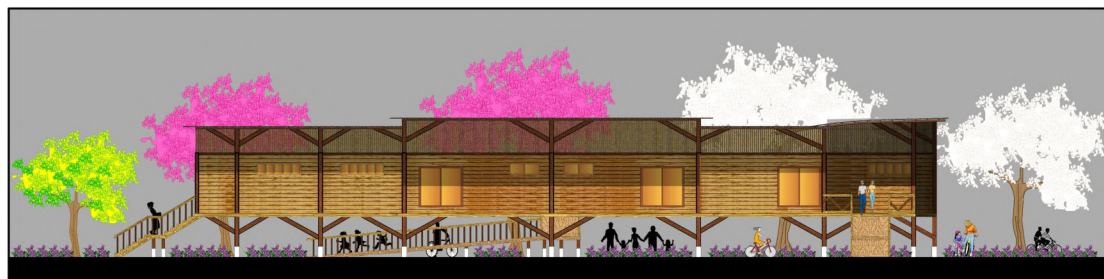
● CORTE TRANSVERSAL A' A'' - BLOQUE DE RELAJACIÓN
ESC. 1:100



● CORTE LONGITUDINAL B' B'' - BLOQUE DE RELAJACIÓN
ESC. 1:100



● FACHADA PRINCIPAL - BLOQUE DE RELAJACIÓN
ESC. 1:100



● FACHADA LATERAL IZQUIERDA - BLOQUE DE RELAJACIÓN
ESC. 1:100

5

PROYECTO DE GRADO
"DISEÑO ARQUITECTÓNICO DE UN COMPLEJO DE TURISMO
ALTERNATIVO CON ÉNFASIS EN EL ECOTURISMO PARA LA
COMUNIDAD DE CHIQUIACÁ - PROVINCIA O'CONNOR"

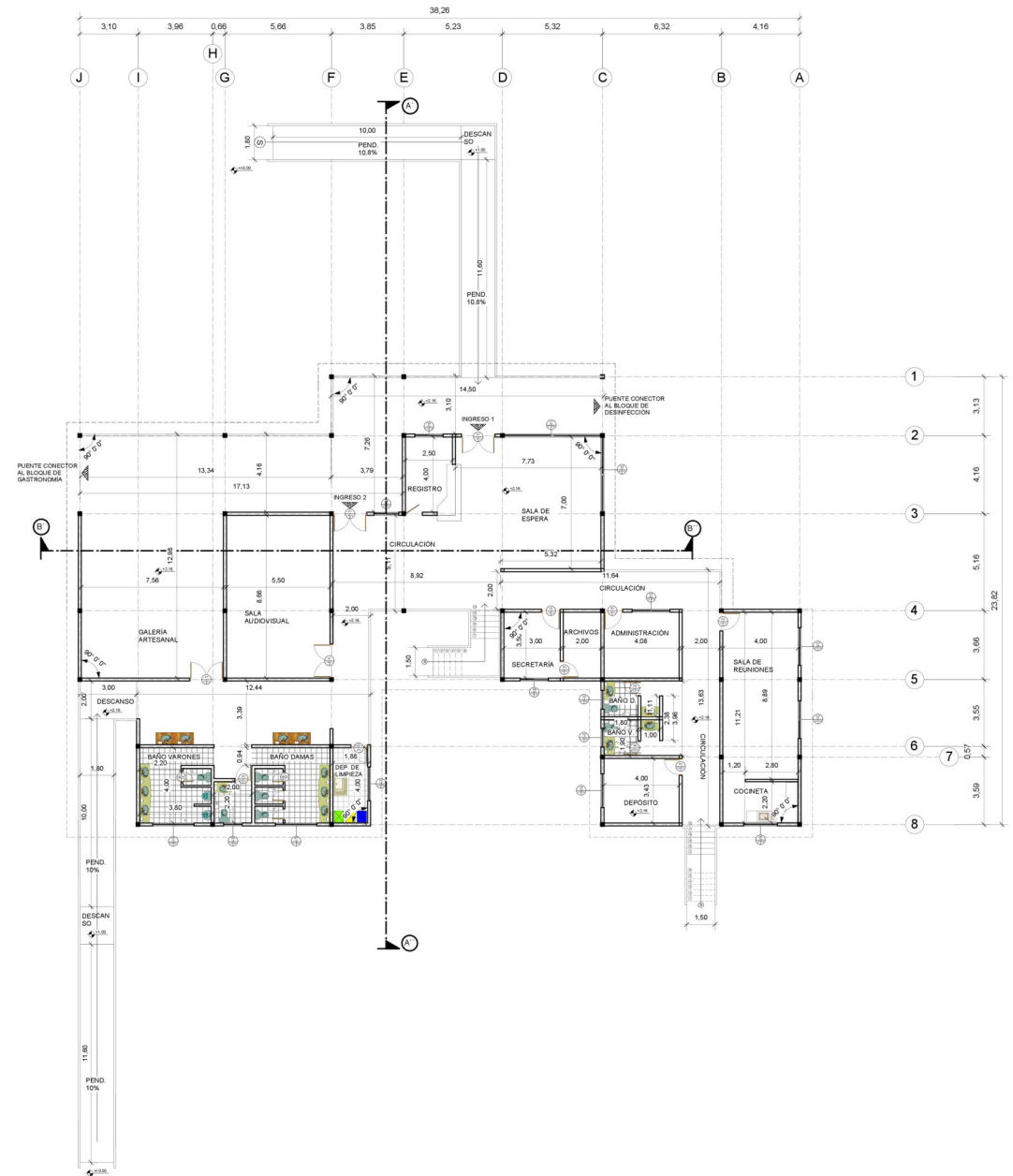


ARQUITECTURA Y URBANISMO
BLOQUE DE RELAJACIÓN
ESC. 1:100

DOCENTE GUÍA: ARO. SÁNCHEZ MORALES LUIS JAVIER
ESTUDIANTE: GONZALES REYES ANDREA CRYSTAL
GESTIÓN: 2020



● PLANTA AMOBLADA - BLOQUE DE ADMINISTRACIÓN Y CAPACITACIÓN
ESC. 1:100



● PLANTA ACOTADA - BLOQUE DE ADMINISTRACIÓN Y CAPACITACIÓN
ESC. 1:100

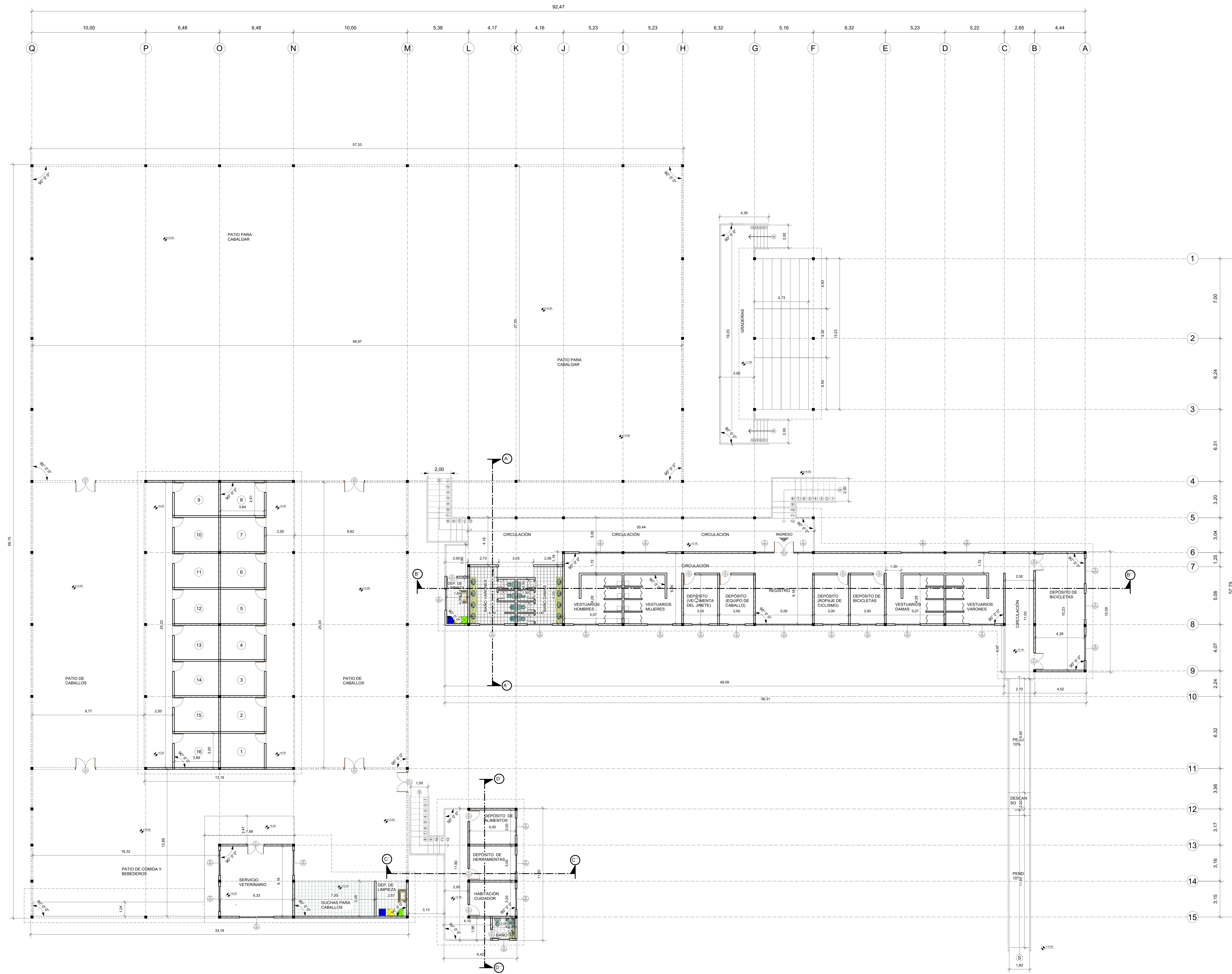
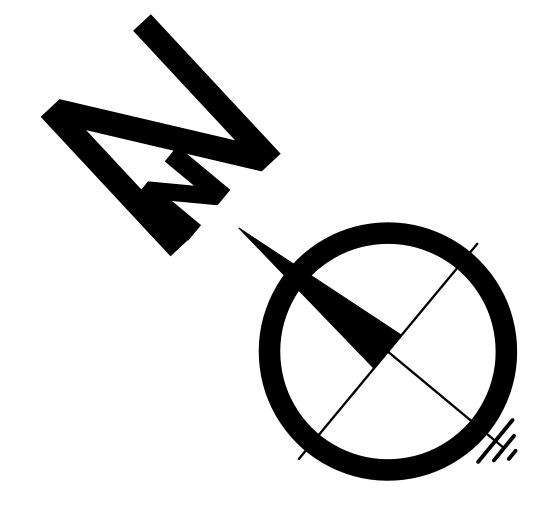
PROYECTO DE GRADO

"DISEÑO ARQUITECTÓNICO DE UN COMPLEJO DE TURISMO
ALTERNATIVO CON ÉNFASIS EN EL ECOTURISMO PARA LA
COMUNIDAD DE CHIQUIACÁ - PROVINCIA O'CONNOR"

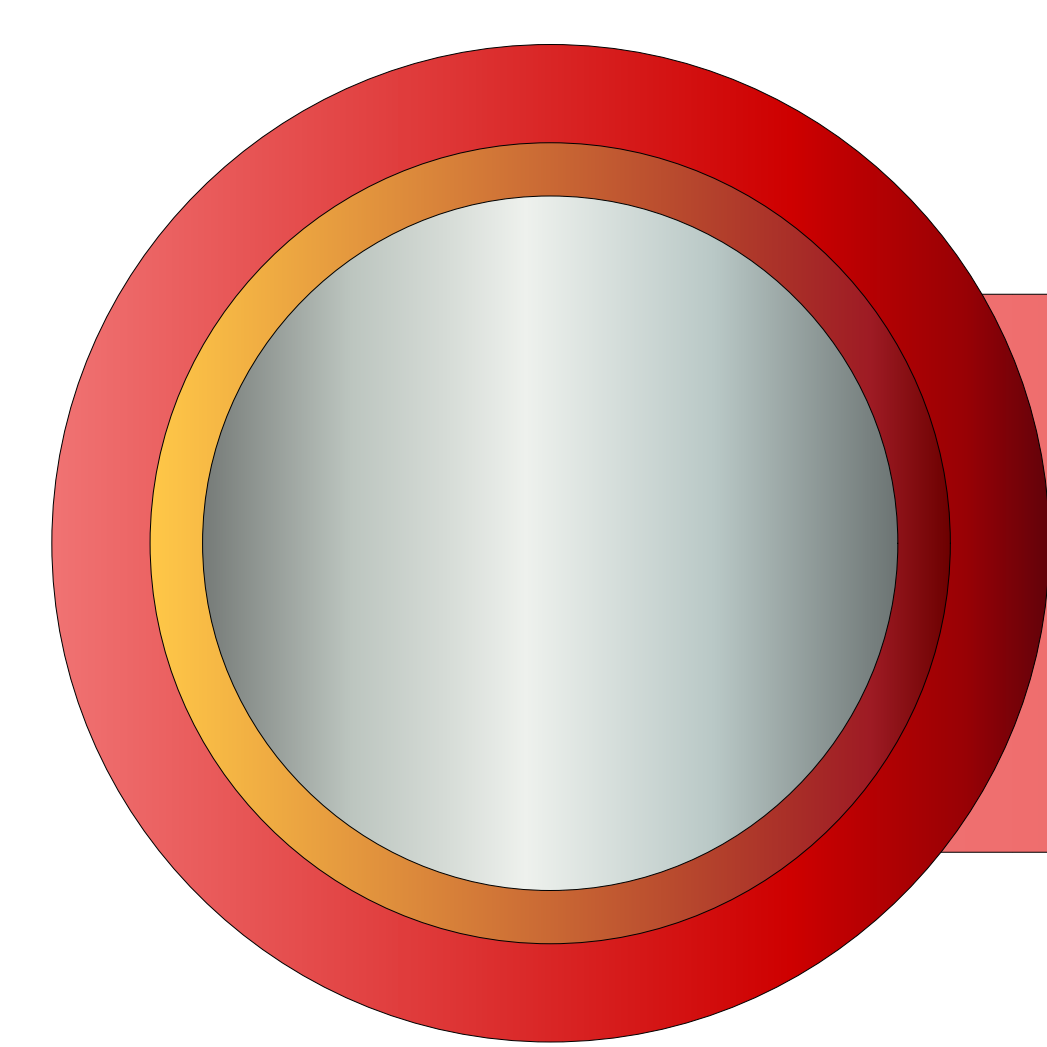


ARQUITECTURA Y URBANISMO
BLOQUE DE ADMINISTRACIÓN Y CAPACITACIÓN
PLANTA AMOBLADA Y ACOTADA ESC. 1:100

DOCENTE GUÍA: ARO. SÁNCHEZ MORALES LUIS JAVIER
ESTUDIANTE: GONZALES REYES ANDREA CRYSTAL
GESTIÓN: 2020



PLANTA ACOTADA - BLOQUE DE CABALLERÍAS
ESC. 1:100



PROYECTO DE GRADO
"DISEÑO ARQUITECTÓNICO DE UN COMPLEJO DE TURISMO
ALTERNATIVO CON ÉNFASIS EN EL ECOTURISMO PARA LA
COMUNIDAD DE CHIQUIACÁ - PROVINCIA O "CONNOR"



ARQUITECTURA Y URBANISMO
BLOQUE DE CABALLERÍAS
PLANTA ACOTADA ESC. 1:100

DOCENTE GUÍA: ARO. SÁNCHEZ MORALES LUIS JAVIER
ESTUDIANTE: GONZALES REYES ANDREA CRYSTAL
GESTIÓN: 2020