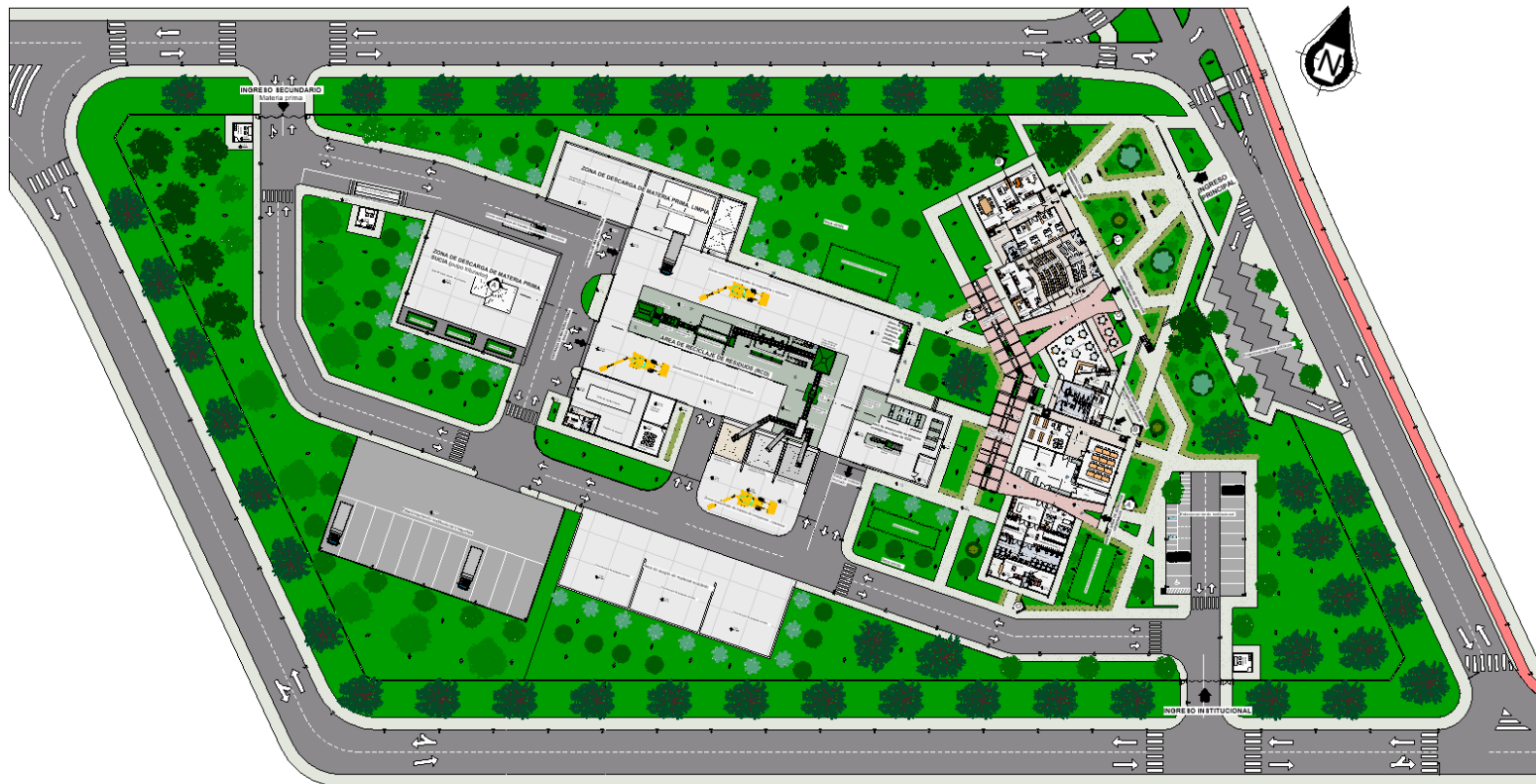


PLANOS

1.- PROYECTO ARQUITECTÓNICO

1.1.- PLANOS ARQUITECTÓNICOS

PLANO PLANIMETRÍA GENERAL ESCALA 1:200



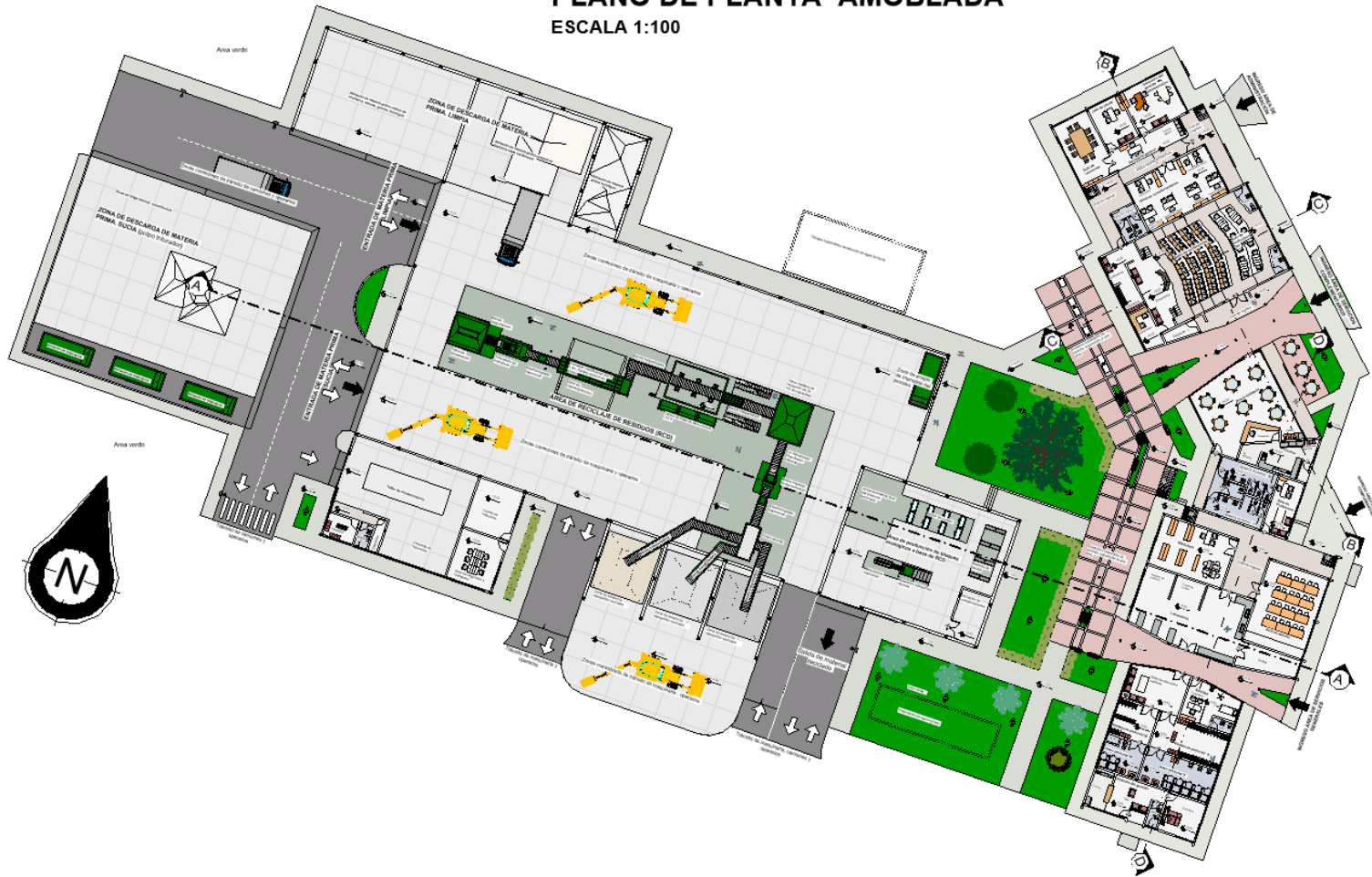
PLANO DE SITIO Y TECHOS

PLANO DE SITIO Y TECHOS ESCALA 1:200

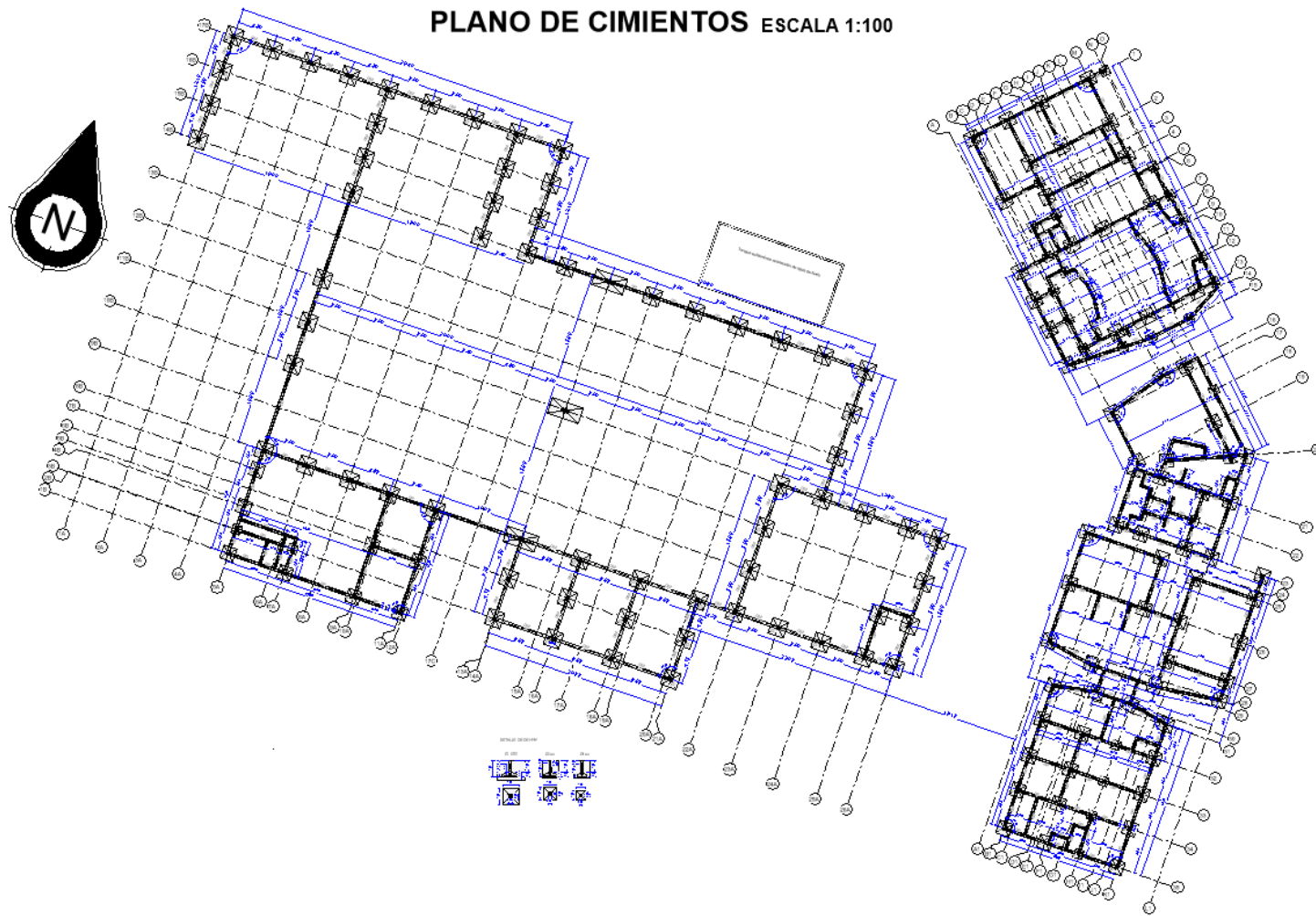


PLANO DE PLANTA BAJA AMOBLADA

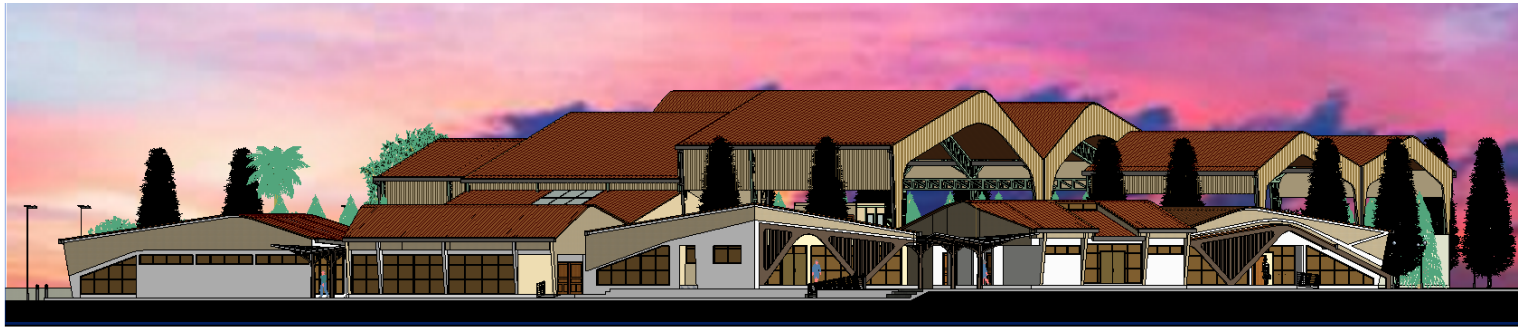
PLANO DE PLANTA AMOBLADA
ESCALA 1:100



PLANO DE CIMIENTOS



PLANO DE FACHADAS

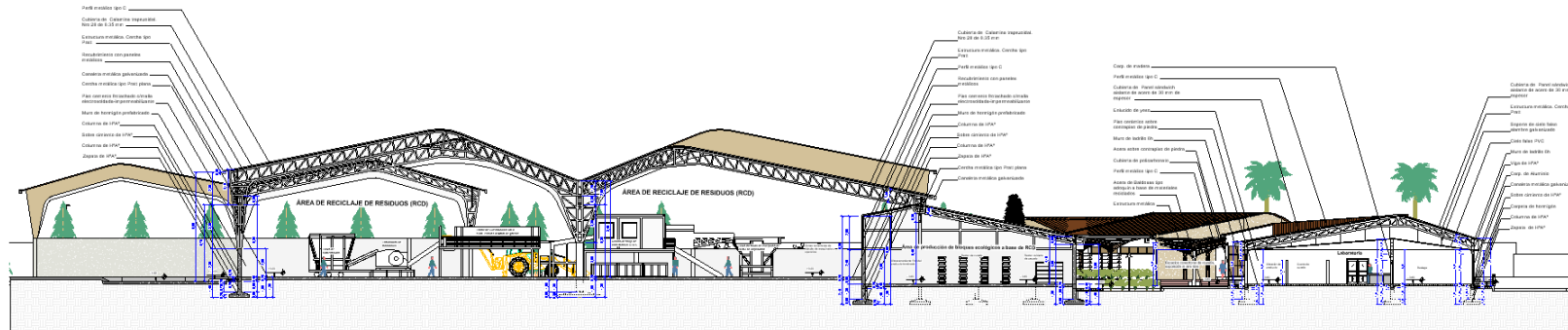


FACHADA PRINCIPAL ESTE ESCALA 1:100

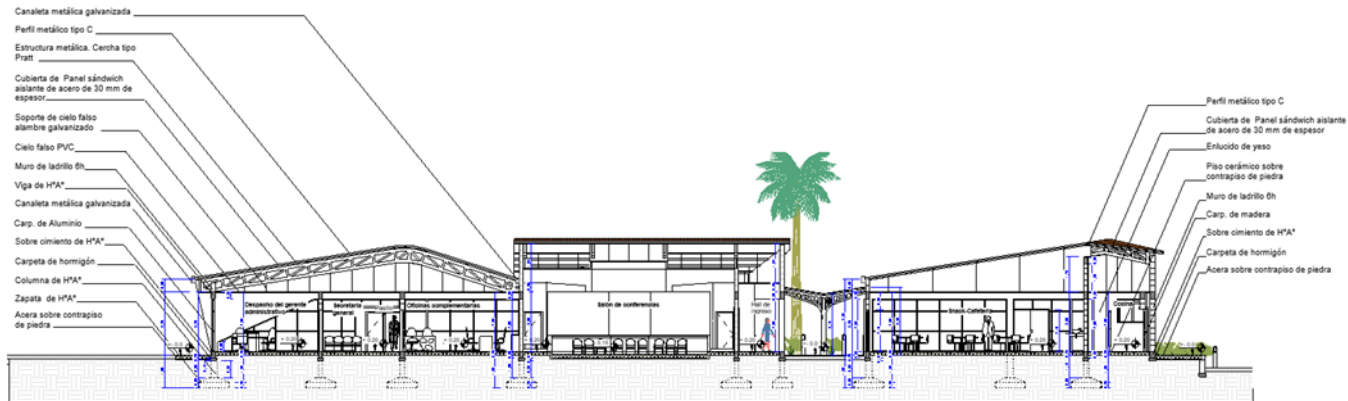


FACHADA SUR ESCALA 1:100

PLANO DE CORTES



CORTE A-A ESCALA 1:100



CORTE B-B ESCALA 1:100