

**UNIDAD X**

**PLANOS ARQUITECTÓNICOS**

# 1 Planos Arquitectónicos

## 1.1 Plano de sitio y techos





## 1.2 Plano paisajístico primavera



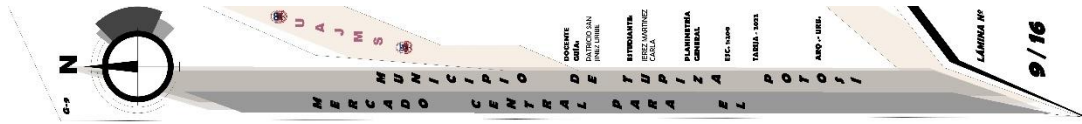


### 1.3 Plano paisajístico otoño





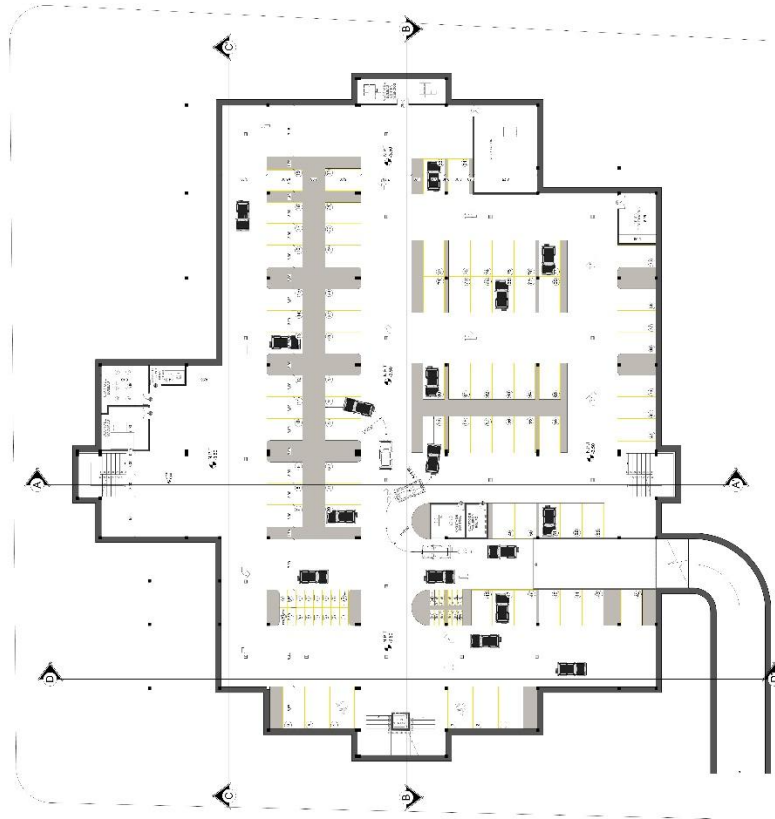
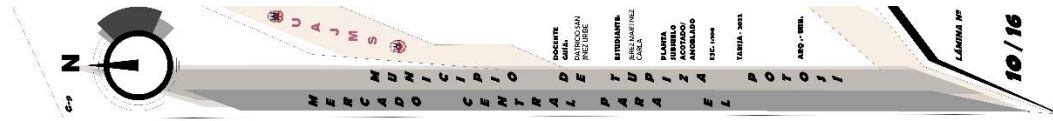
### 1.4 planimetría general



**PLANIMETRÍA GENERAL**  
**ESC. 1:2000**



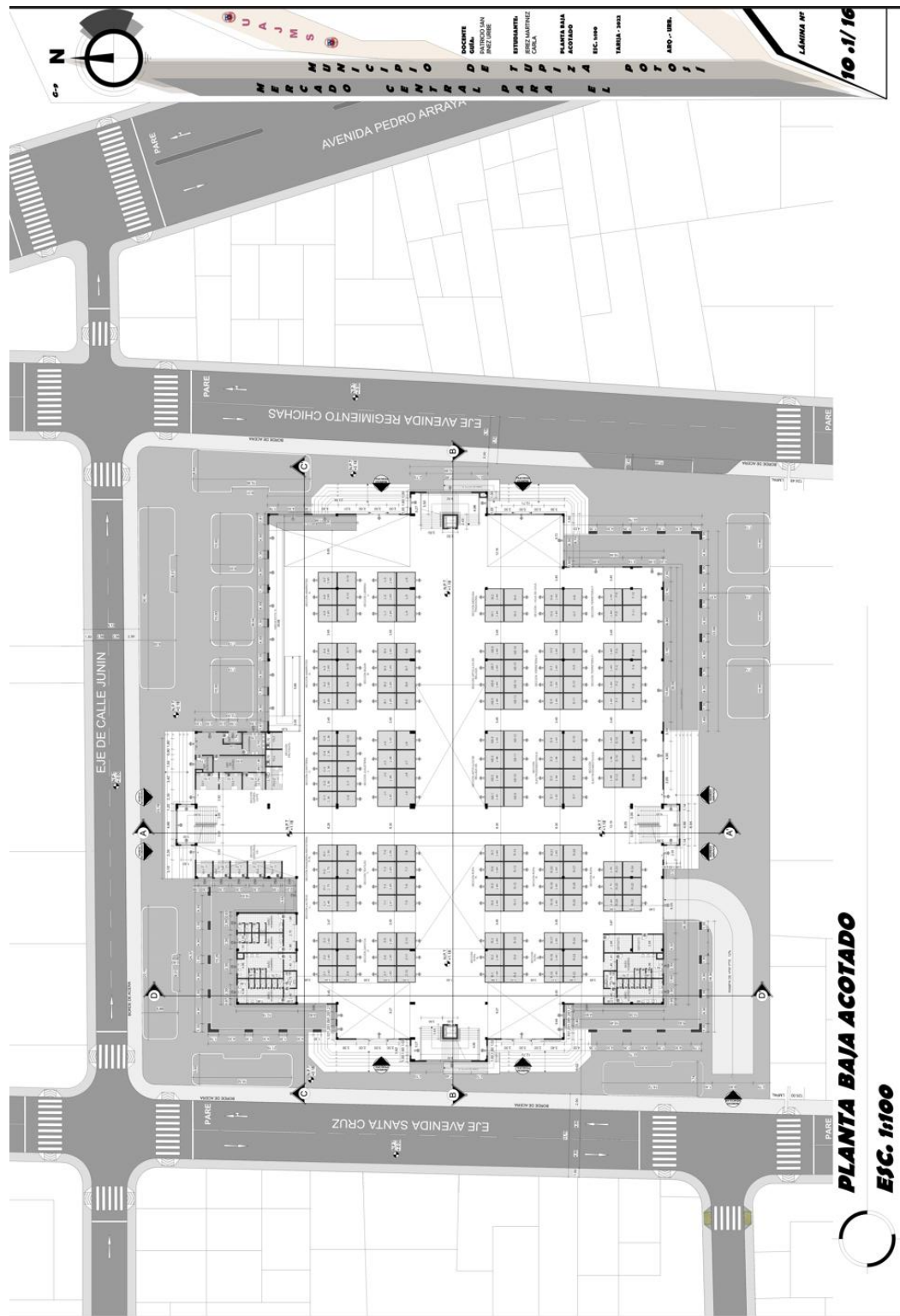
### 1.5 Planta de subsuelo



**PLANTA SUBSUELO ACOTADO / AMOBLAO**  
**ESC. 1:100**



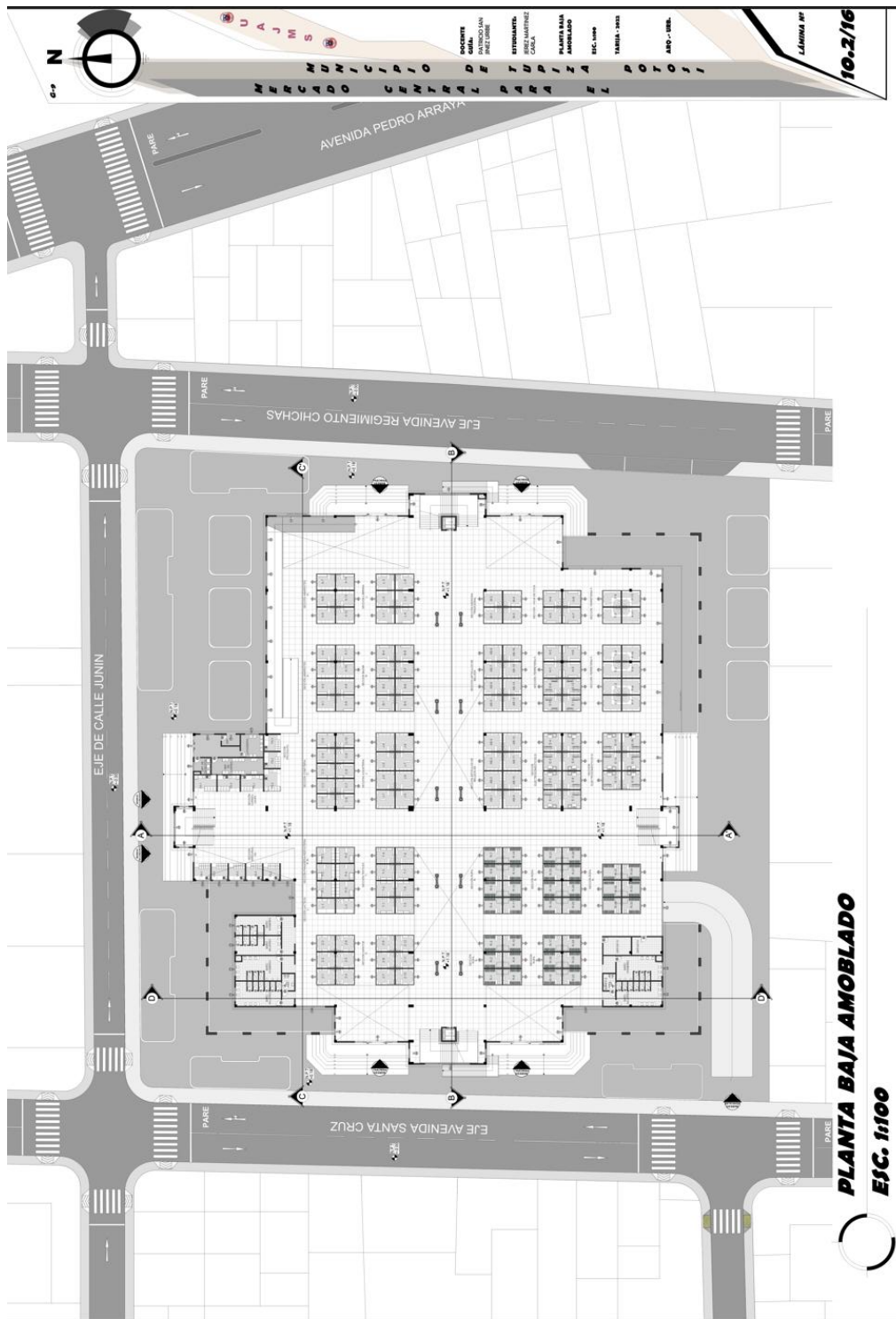
### 1.6 Planta baja acotado



**PLANTA BAJA ACOTADO**  
**Esc. 1:100**



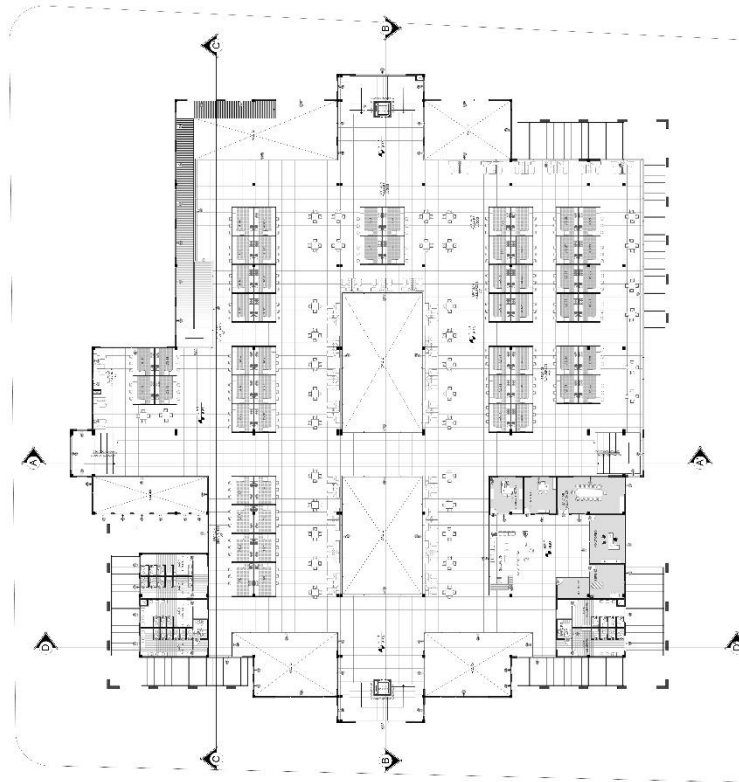
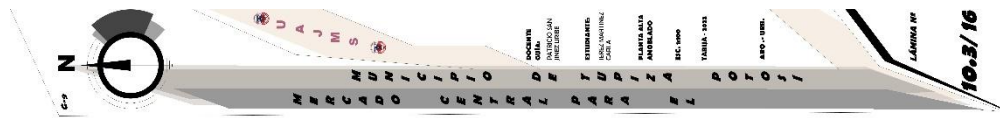
## 1.7 Planta baja amoblado







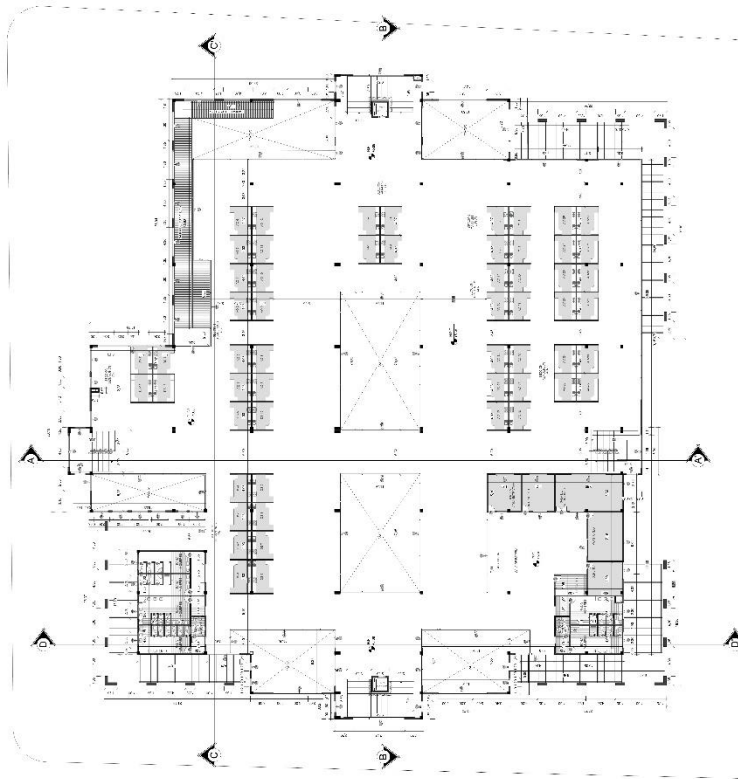
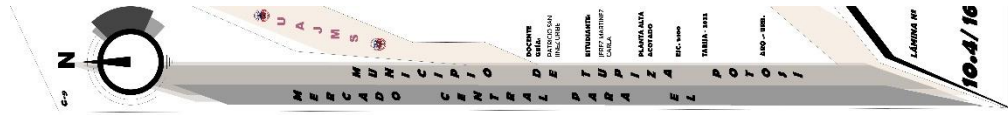
### 1.8 Planta alta amoblado



**PLANTA ALTA AMOBLADO**  
**ESC. 1:100**



## 1.9 Planta alta acotado

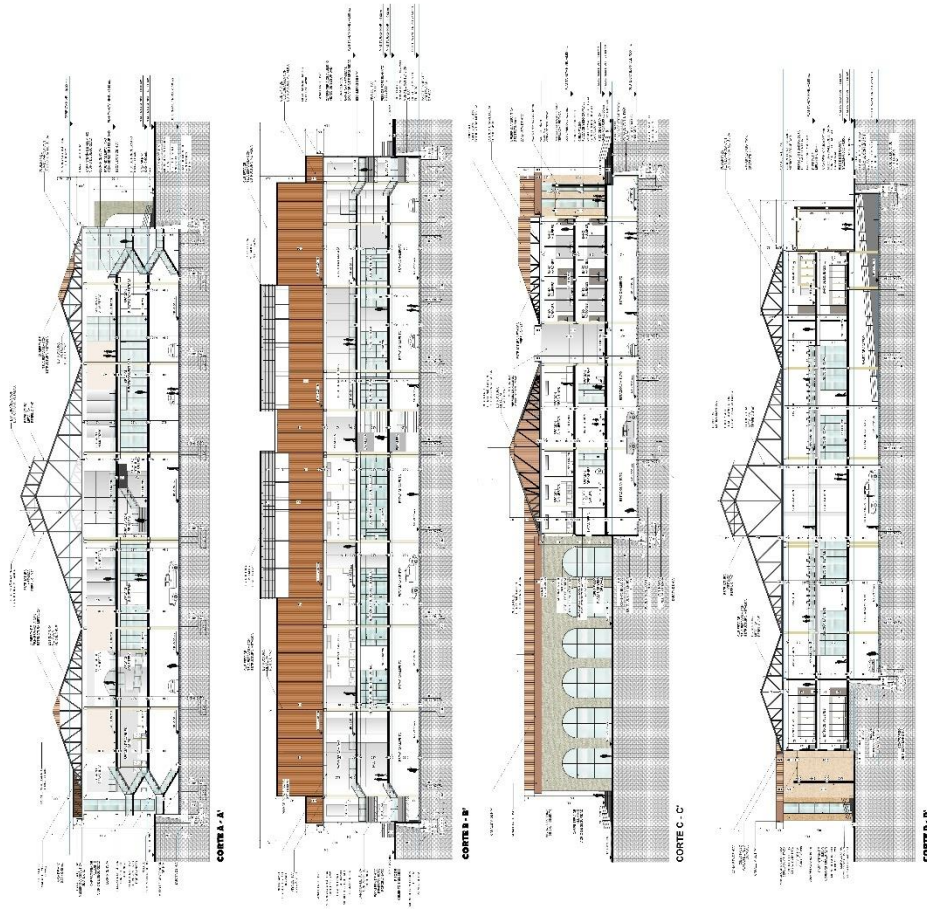
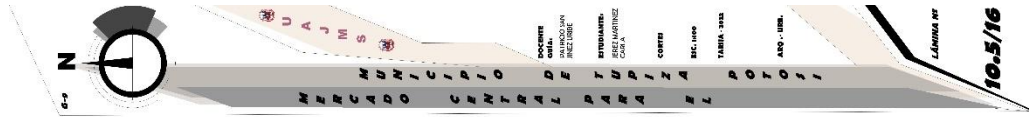


**PLANTA ALTA ACOTADO**  
**ESC. 1:100**



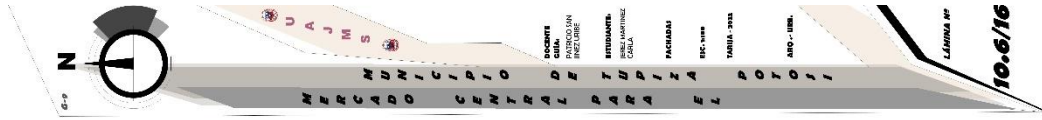


# 1.10 Cortes





## 1.11 Fachadas



FACHADA OESTE



FACHADA ESTE



FACHADA NORTE



FACHADA SUR

**FACHADAS**  
**EjC. 1x100**



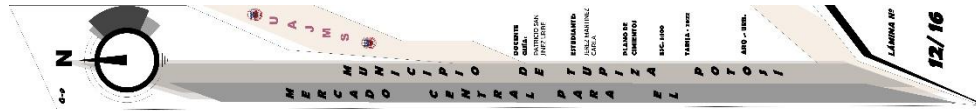


## 1.12 Perspectivas

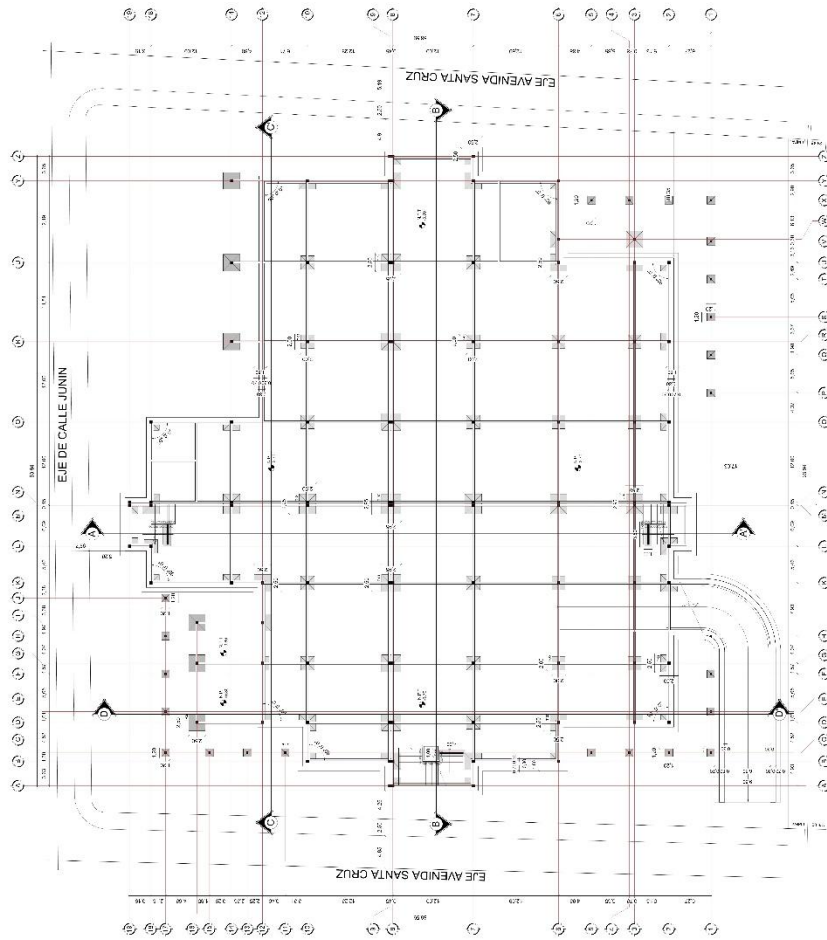




1.13 Plano de cimientos



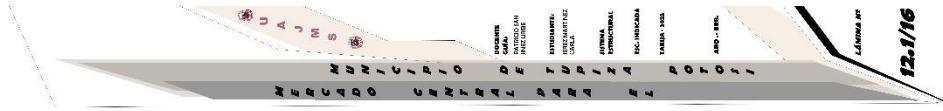
REFERENCIA	CODIGO
	F.01
	F.02
	F.03
	F.04
	F.05
	F.06



**PLANO DE CIMIENTOS**

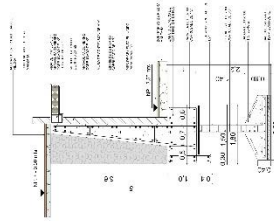


## 1.14 Sistema estructural

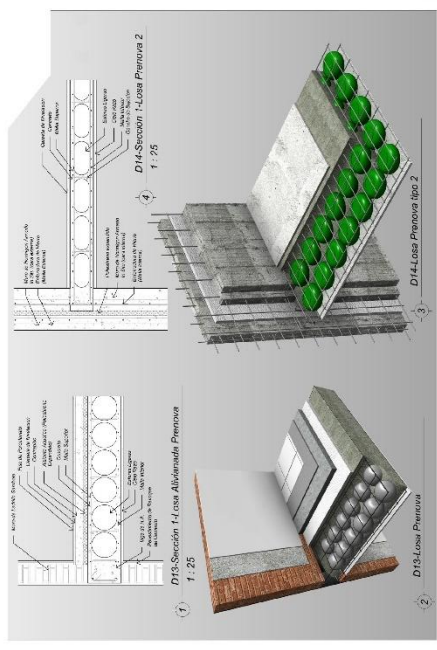
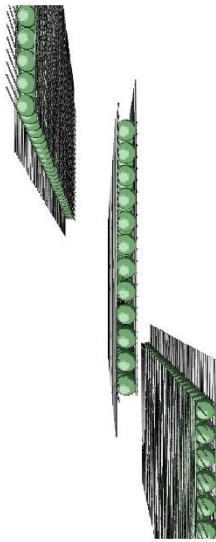


DETALLE CONSTRUCTIVO LOSA ARMADA  
FIG. 109

DETALLE CONSTRUCTIVO  
ARMADO SOBRE CUBA Y CUBO PUNTO DE VALL  
FIG. 107



DETALLE CONSTRUCTIVO  
ARMADO DE CONCRETO Y SAPATA DE FUA  
FIG. 108

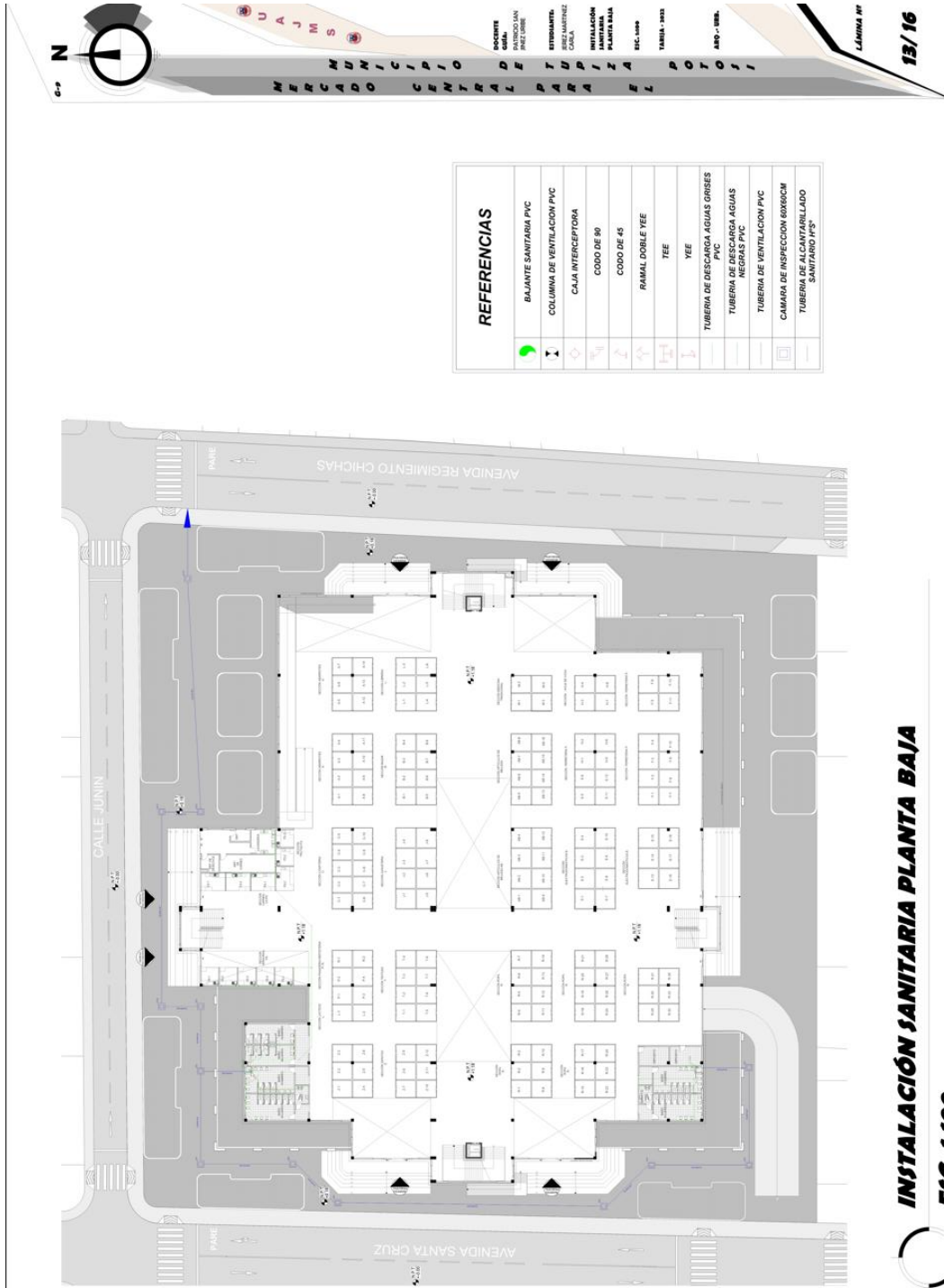


## SISTEMA ESTRUCTURAL





### 1.15 Instalación sanitaria planta baja



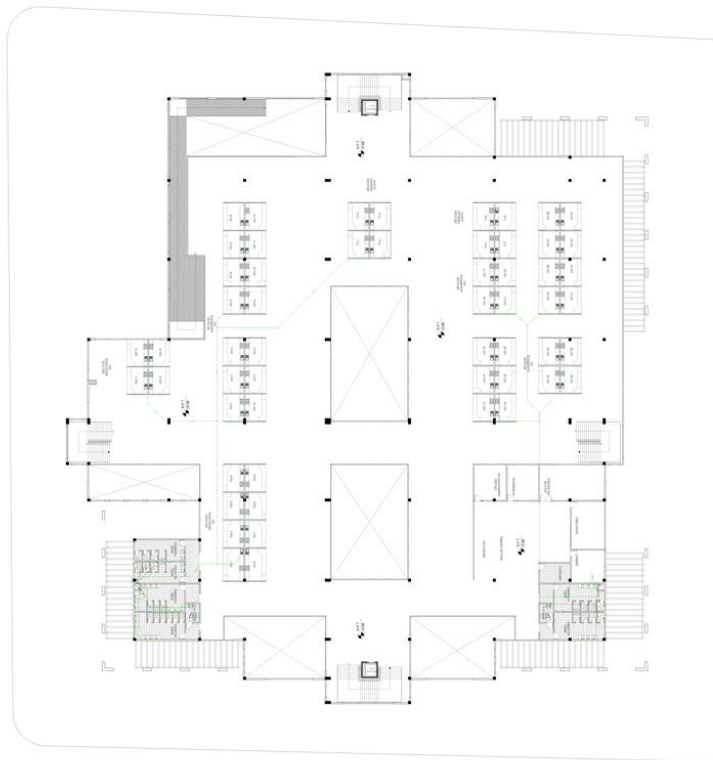
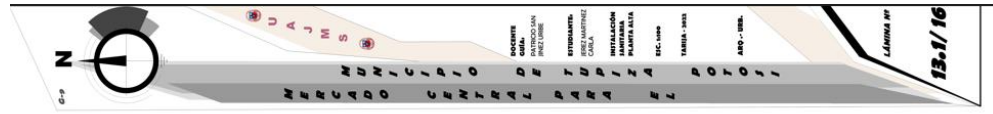
**REFERENCIAS**

	BALANTE SANITARIA PVC
	COLUMNA DE VENTILACION PVC
	CAJA INTERCEPTORA
	CODO DE 90
	CODO DE 45
	RAMAL DOBLE YEE
	TEE
	YEE
	TUBERIA DE DESCARGA AGUAS GRASES PVC
	TUBERIA DE DESCARGA AGUAS NEGRIAS PVC
	TUBERIA DE VENTILACION PVC
	CAMARA DE INSPECCION 60X80CM
	TUBERIA DE ALCANTARILLADO SANITARIO 11"3"

**INSTALACIÓN SANITARIA PLANTA BAJA**  
Escala: 1:100



1.16 Instalación sanitaria planta alta



REFERENCIAS	
	BAJANTE SANITARIA PVC
	COLUMNA DE VENTILACION PVC
	CAJA INTERCEPTORA
	CODO DE 90
	CODO DE 45
	RAMAL DOBLE YEE
	YEE
	YEE
	TUBERIA DE DESCARGA AGUAS GRISES
	TUBERIA DE DESCARGA AGUAS NEGRAS
	TUBERIA DE VENTILACION PVC
	TUBERIA DE VENTILACION PVC

**INSTALACIÓN SANITARIA PLANTA ALTA**  
**ESC. 1/100**



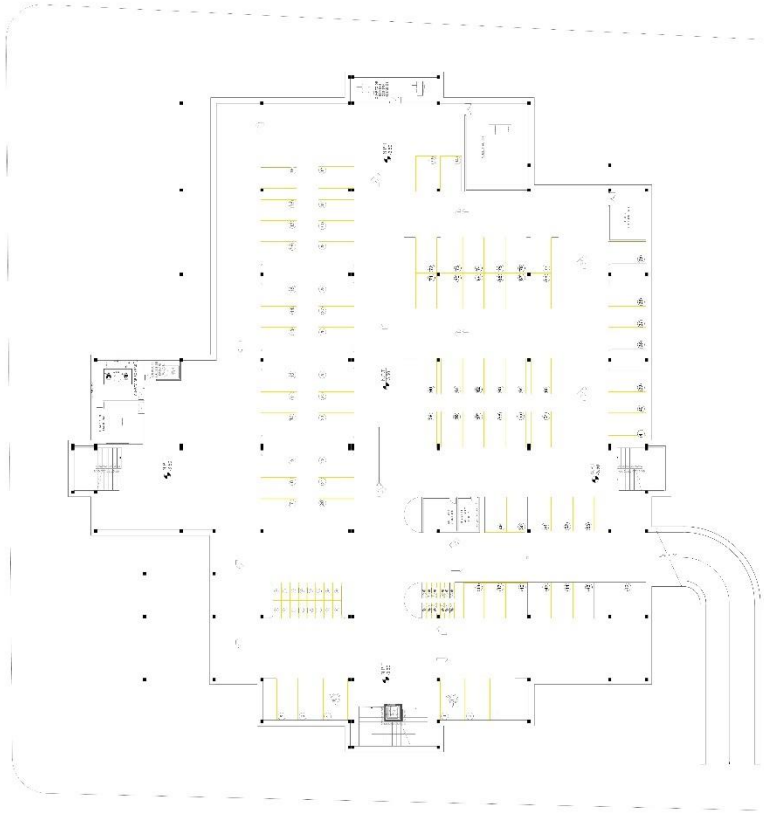
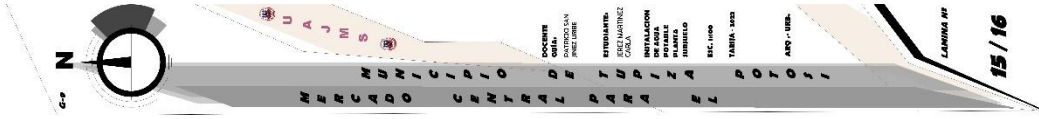








1.21 Instalación de agua potable planta subsuelo



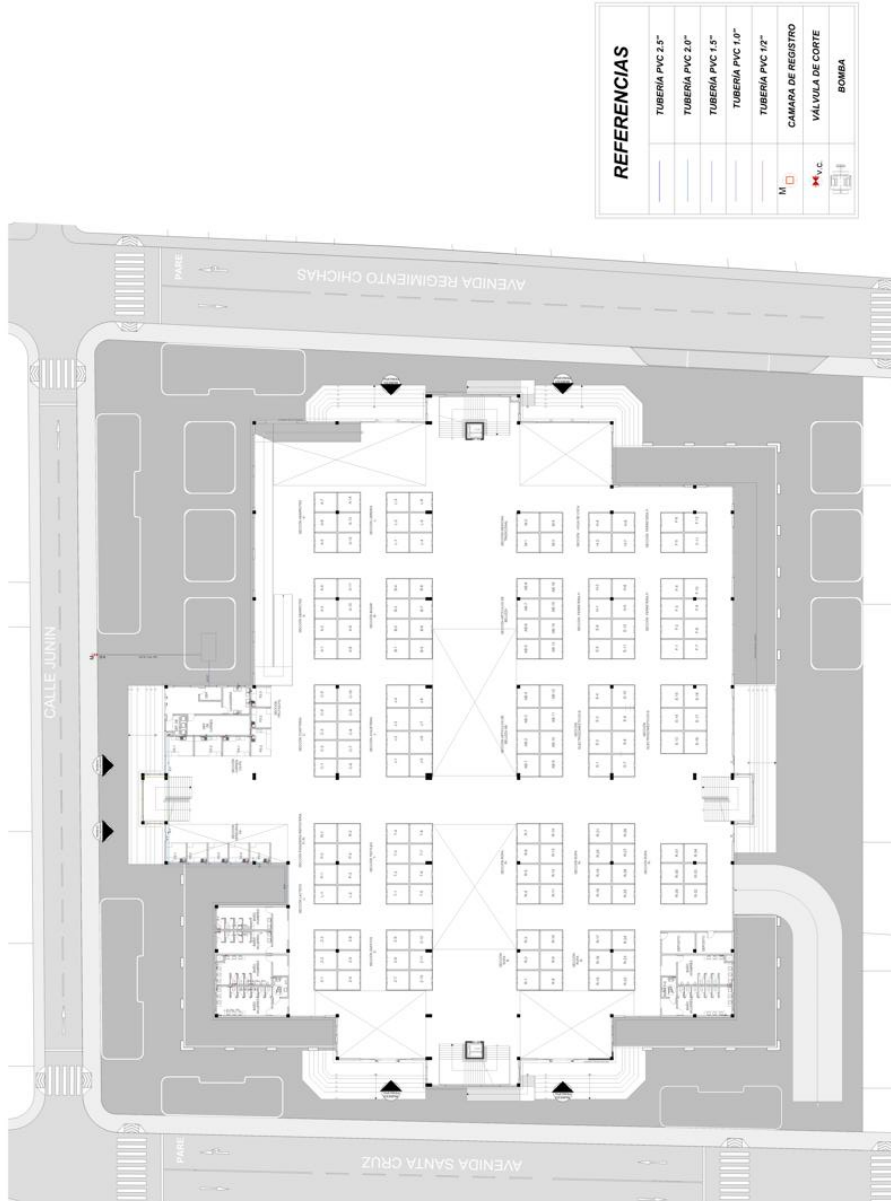
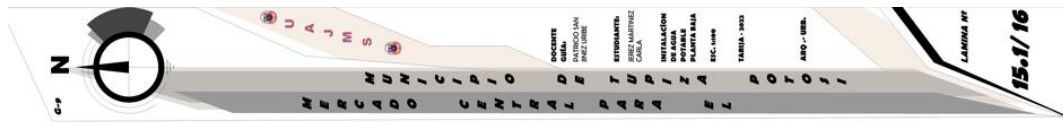
**REFERENCIAS**

—	TUBERIA PVC 2.5"
—	TUBERIA PVC 2.0"
—	TUBERIA PVC 1.5"
—	TUBERIA PVC 1.0"
—	TUBERIA PVC 1/2"
M	CAMARA DE REGISTRO
V.C.	VALVULA DE CORTE
BOMBA	BOMBA

**INSTALACIÓN DE AGUA POTABLE PLANTA SUBSUELO**  
**ESC. 1:1000**



## 1.22 Instalación de agua potable planta baja

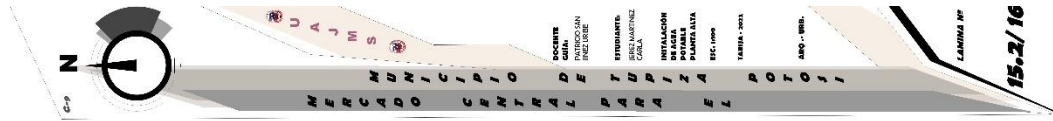


**INSTALACIÓN DE AGUA POTABLE PLANTA BAJA**  
**ESC. 1:100**

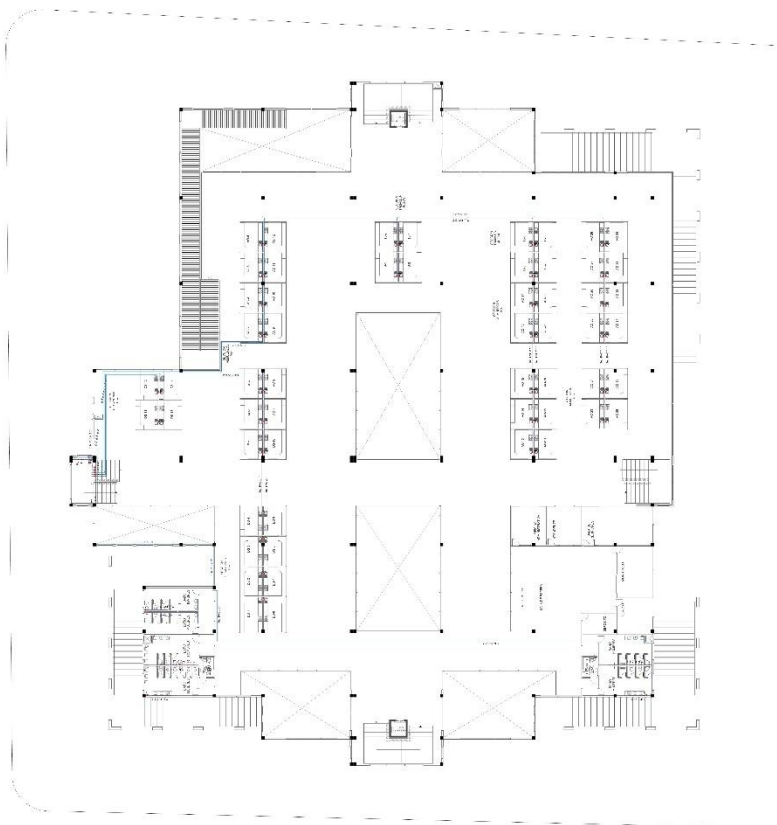




### 1.23 Instalación de agua potable planta alta



- REFERENCIAS**
- TUBERIA PVC 2.5"
  - TUBERIA PVC 2.0"
  - TUBERIA PVC 1.5"
  - TUBERIA PVC 1.0"
  - TUBERIA PVC 1/2"
  - CAMARA DE REGISTRO
  - VÁLVULA DE CORTE
  - BOMBA

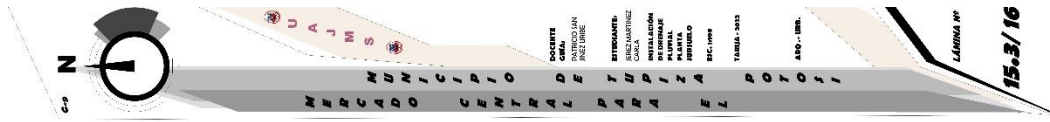


**INSTALACIÓN DE AGUA POTABLE PLANTA ALTA**  
**ESC. 1:100**

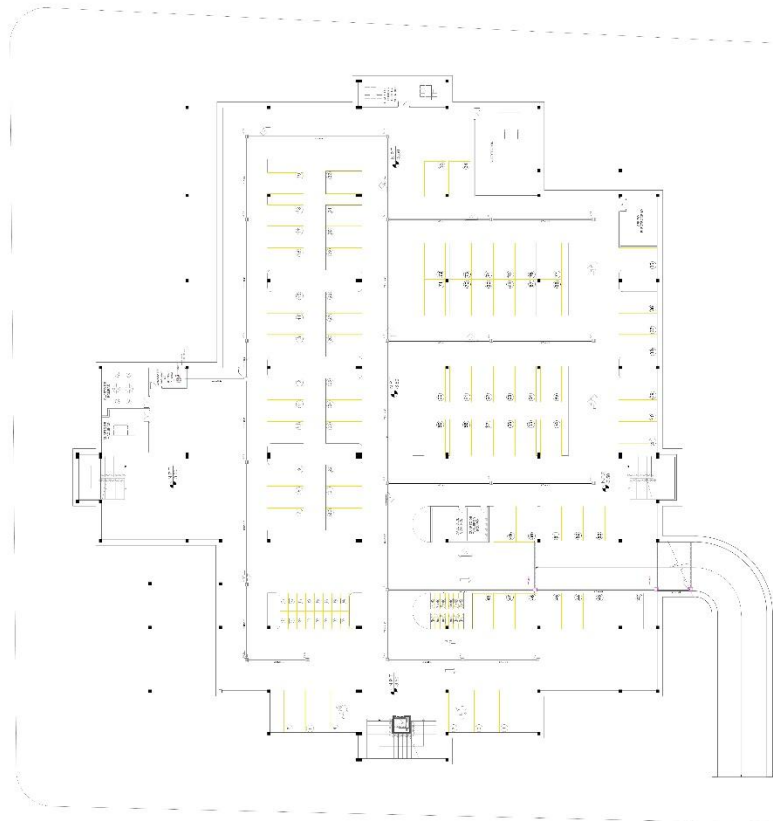




## 1.25 Instalación de drenaje pluvial planta subsuelo



REFERENCIAS	
□	BALANTE PLUVIAL
□	CAMARA DE REGISTRO
□	CAMARA DE INSPECCION
□	SUMBEROS TIPO REJILLA
□	TUBERIA PLUVIAL



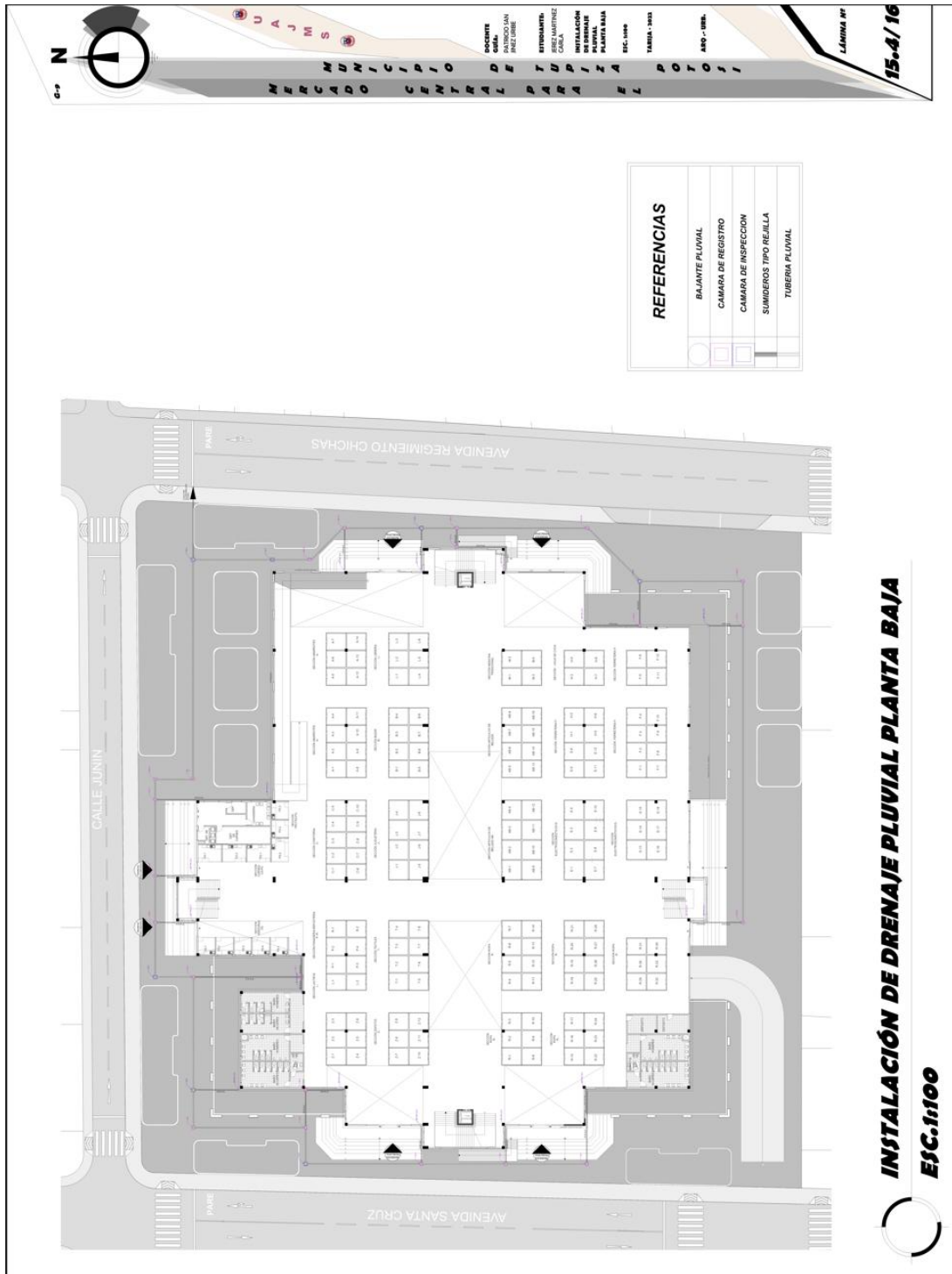
**INSTALACIÓN DE DRENAJE PLUVIAL PLANTA SUBSUELO**

**ESC. 1:100**



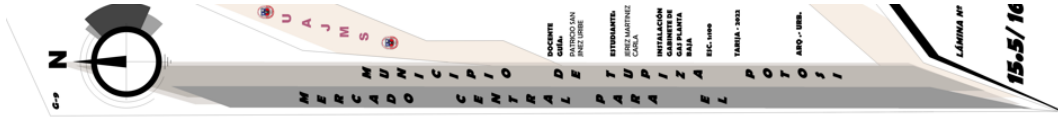


### 1.26 Instalación de drenaje pluvial planta baja



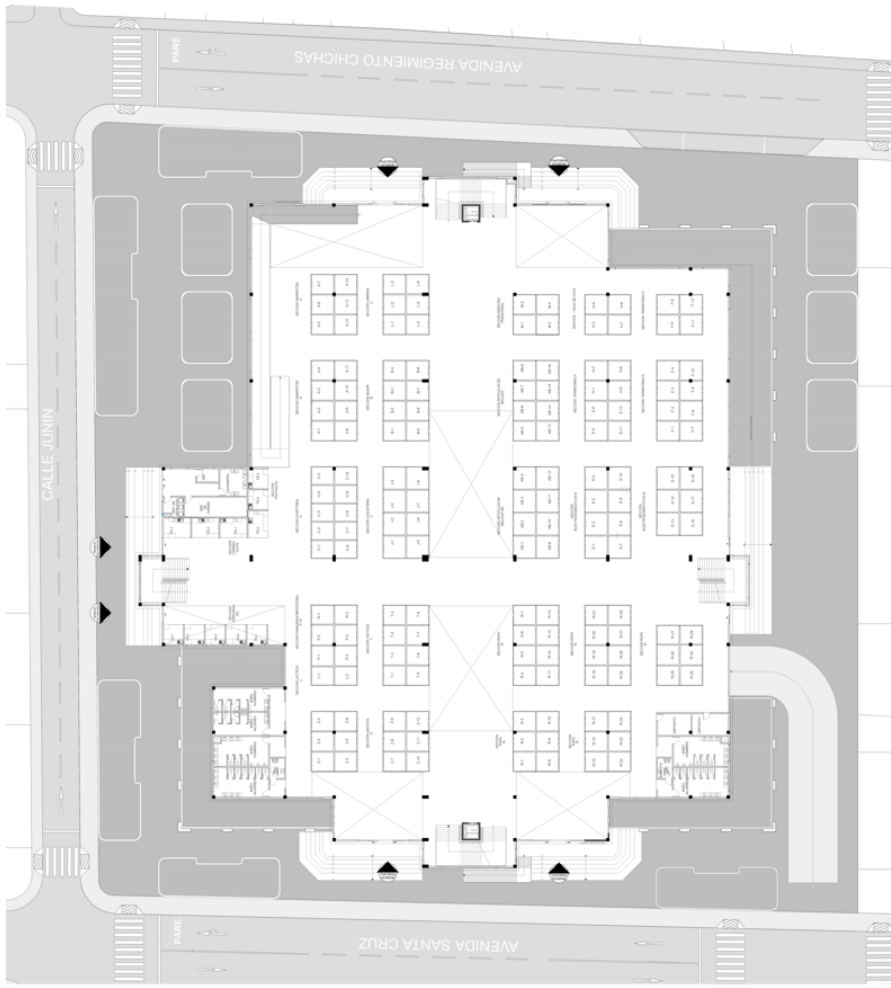


1.27 Instalación gabinete de gas planta baja



**REFERENCIAS**

	VALVULA DE MANDO DEL APARATO
	TUBERIA CON FORRO
	VALVULA DE CIERRE
	TUBERIA EMPOTRADA
	TEE
	UNION ROSCADA
	CODO
	REDUCCION
	MEDIDOR
	TUBERIA FUERA DE SUELO



**INSTALACIÓN GABINETE DE GAS PLANTA BAJA**  
**ESC. 1:100**















## 2 BIBLIOGRAFÍA

- <https://www.viveroma.net/mercado-trajano>
- <https://amp.es.buy-us.net/7051295/1/mercado-lanza.html>
- [https://elpotosi.net/cultura/20180413\\_comercio-urbano-en-potosi-siglos-xvi-xvii.html](https://elpotosi.net/cultura/20180413_comercio-urbano-en-potosi-siglos-xvi-xvii.html)
- <https://proyectoviajero.com/limites-de-europa-limites-geograficos-y-fronteras-de-europa/>
- <https://www.google.com/maps>
- <https://www.metalocus.es/es/noticias/mercado-de-santa-caterina-por-embt>
- [https://issuu.com/ovizoso/docs/morfoge\\_nesis\\_la\\_composicio\\_n\\_ar/63](https://issuu.com/ovizoso/docs/morfoge_nesis_la_composicio_n_ar/63)
- <http://www.arqred.mx/blog/2009/03/20/el-mercat-santa-caterina-%C2%BFrelacion-con-el-contexto/>
- [http://www3.vivienda.gob.pe/dnc/archivos/Estudios\\_Normalizacion/Normalizacion/normas/NORMA\\_A.070\\_COMERCIO.pdf](http://www3.vivienda.gob.pe/dnc/archivos/Estudios_Normalizacion/Normalizacion/normas/NORMA_A.070_COMERCIO.pdf)
- <http://www.anesapa.org/data/files/NB689AguaPotableNORMA.pdf>