

JACARANDA

Familia: Bignoniaceae.
 Sinonimia: Jacaranda ovalifolia.
 Temperatura media anual: 20 - 26°C
 Precipitación: superior de 2,000 mm
 Clima: Requiere clima suave en los que no se produzcan heladas y en los que el descenso de temperatura sea esporádico, con heladas débiles.
 Suelo: fértil y bien drenado
 Otros nombres comunes: Jacarandá, Palisandro, Taro.
 Origen: Brasil, Paraguay y norte de Argentina.
 Hojas: de 15 a 30cm. de largo, con 16 o más pares de divisiones que portan cada una de 12 a 24 pares de folíolos obovados, de un centímetro de largo, de color verde grisáceo
 Flores: Azul o lila, de 5 cm de largo, en racimos al extremo de las ramas hasta de 25 cm de largo. Cultiva todo el año. La floración se produce en primavera. Puede haber una segunda floración a principios de otoño. Tiene una floración espectacular.
 Frutos: Cápsulas leñosas planas marrón oscuro, las semillas son aladas. Fructificación a finales de otoño, permanece todo el año.
 Adaptación: Buena en climas cálidos.
 Tamaño Medio: De 6 a 10 m de altura y de 4 a 6 m de diámetro de copa. Puede sobrevivir los 25 m.
 Luminosidad: Pleno sol.
 Resistencia al frío: Sensible a las heladas.
 Humedad del ambiente: Prefiere climas cálidos y húmedos.
 Riesgo: Muy exigente en cuanto a riego.
 Causas parasitarias: Resistente.
 Cuidados y usos: Es un árbol resistente a las condiciones urbanas por lo que está indicado en plantaciones de alineación. Muy adecuado como árbol de calles y parques. La caída de flores y semillas produce efecto alfombra.



Características: Árbol caducifolio de hasta 8m de alto, de flores color azul o lila, se agrupan en racimos en los extremos de las ramas. La floración ocurre en primavera avanzada y puede haber una segunda floración a principios de otoño.

TIPA

Familia: Fabaceae (Papilionaceae).
 Sinonimia: Tipuana speciosa Benth.
 Altura: 0 - 1,500 msnm
 Temperatura media anual: 15 - 26°C
 Precipitación: superior de 2,000 mm
 Clima: cálido - húmedo
 Otros nombres comunes: Tipuana, Palo rosa, Tipa
 Origen: Nativo de los bosques subtropicales de Bolivia, Brasil, Norte Argentino, Uruguay y Paraguay.
 Hojas: Compuestas de 40cm de largo, imparipinnada de color verde claro con 11 a 29 folíolos obovados.
 Flores: De color amarillo, agrupadas en inflorescencia.
 Frutos: Es una legumbre alada (tipo samara), con una sola semilla en su interior.
 Adaptación: Resiste la sequía sin perder hojas.
 Suelo: Se acomoda a todos los suelos, siempre que sean sanos. Resiste la caliza.
 Luminosidad: Gusta del sol y tolera condiciones de lo más variado.
 Humedad del ambiente: Prefiere climas cálidos y húmedos.
 Abonos: No necesita.
 Causas parasitarias: Resistente.
 Usos: En calles y paseos, también en jardines por su magnífica floración. Es buena especie para dar sombra.



Características: Árbol tardamente caducifolio, alcanzando 10-25 m de altura en cultivo, con la copa densa, amplia y extendida y con las últimas ramillas pinnuladas; tronco grueso, con la corteza de color gris oscuro, resquebrajada longitudinalmente y más tarde dividida en placas persistentes.

CARNAVALITO

Familia: Fabaceae
 Sinonimia: Semna carnaval, Cassia.
 Altura: 0 - 1,200 msnm
 Temperatura media anual: 22 - 26°C
 Precipitación: superior de 2,000 mm
 Clima: cálido - húmedo
 Suelo: fértil y bien drenado
 Otros nombres comunes: Árbol carnaval, Carnaval, Carnavalito
 Origen: Sudamérica tropical Tarja y norte Argentina.
 Hojas: pubescentes, hojas pinnadas, con 10-15 pares de folíolos ovados a lanceolados, de 5-6 cm de largo, agudos a subagudos, y nervios pubescentes.
 Flores: Flores amarillas, de 35 mm de diámetro en racimos axilares, más cortos que las hojas. Fruto: Legumbre linear-cilíndrica, de 1-2 dm de largo, leñoso, negrozco, numerosas semillas. Durante la primavera al florecer, las flores amarillas fragantes de alrededor de 2 cm de diámetro.
 Frutos: Los frutos se unen a los sépalos y mientras la fruta se desarrolla, los sépalos se tornan a su vez de color rojo brillante, en la mayoría de los casos girando al rojo toda la planta. El diámetro del fruto 0.5 cm y son inicialmente de color verde pálido y toman a negro.
 Suelo: Prefiere los húmedos y ricos en minerales, permeables y hasta compactos, con buen drenaje, y que retengan humedad.
 Humedad del ambiente: Prefiere climas cálidos y húmedos.
 Abonos: No necesita.
 Usos: Vistasas y suavemente fragantes flores amarillas que cubren densamente la copa en su época de floración. Es un árbol de gran valor ornamental, cultivada en calles y plazas de las ciudades. En jardinería se usa como aislado por su floración espectacular o bien en alineaciones.



Características: El árbol carnaval presenta ramas fértiles que conservan los frutos en el ápice la mayor parte del año. Fuste corto que se ramifica formando una amplia copa, de 6 a 10 metros, cuando está bien desarrollada.

LAPACHO AMARILLO-ROSADO

Familia: Bignoniaceae
 Sinonimia: Tecoma guayacan
 Altura: 0 - 1,200 msnm
 Temperatura media anual: 22 - 26°C
 Precipitación: superior de 2,000 mm
 Clima: cálido - húmedo
 Suelo: fértil y bien drenado
 Otros nombres comunes: Primavera, Cortés
 Origen: Sudamérica tropical y noroeste de Argentina.
 Hojas: Palmadas opositas de 4-12 cm. de largo, generalmente con 7 folíolos, rara vez con 5 y 7, de 5 a 6 cm de largo, de borde entero o aserrado. Los ejemplares jóvenes suelen tener hojas mayores.
 Flores: Hermafroditas, aparecen antes que las hojas, tubulosas, vistosas, en amplias panojas terminales, rosadas y excepcionalmente blancas. La garganta tiene manchas amarillentas, superando los 4 cm.
 Época de floración: Fines de invierno hasta principios de verano. Árboles enteros arboles frutos Usamos cookies para estadísticas y publicidad.
 Adaptación: Buena en climas cálidos.
 Suelo: Prefiere los húmedos y ricos en minerales, permeables y hasta compactos, con buen drenaje, y que retengan humedad.
 Luminosidad: Pleno sol.
 Resistencia al frío: Sensible a las heladas.
 Humedad del ambiente: Prefiere climas cálidos y húmedos.
 Riesgo: Muy exigente en cuanto a riego.
 Abonos: No necesita.
 Causas parasitarias: Resistente.
 Cuidados: Dado lo dura de su madera, tiene tendencia a retorcerse cuando joven, en los suelos de los nuevos bosques, por lo que es recomendable trabajarlos con tutores.



Características: Árbol grande de hasta 35 m. de altura, por lo general recto. Foliage caduco y crecimiento lento. Copa globosa con el follaje en su parte más alta. Fruto en cápsulas péndulas parduzcas, cilíndricas y estrechas, de hasta 30 cm. de longitud, que contienen numerosas semillas bisaladas.



PROPUESTA PALMERAS

palmera piña → **ALTAS** → **P.PALMERAS** → **MEDIAS**

La palmera piña es resistente al calor y alas heladas que en tiempo de invierno sus hojas permanecen verdes, armonizando los espacio, su altura puede llegar a alcanzar los 18mts.

Nombre científico: Hyophorbe
 La palmera Botella-resistente a heladas y al calor su función principal embellecer los espacios tanto privado como publico ,su altura puede llegar hasta los 15mts.

Nombre científico: Cycas revoluta
 Nombre/s comunes: Cica, Sagú
 Origen: China y Japón
 Familia: Cycadaceae
 Hojas: Alcanzan una longitud de hasta 2 metros
 Tallo: Es un tronco semileñoso cilíndrico.
 Estilo: Su aspecto recuerda a una palmera.
 Altura: Entre 50 cm y 3,50 m.

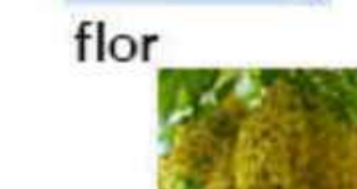
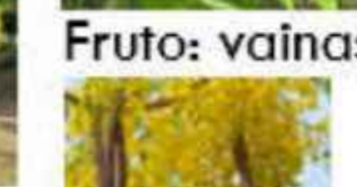
CONCLUSIÓN: tanto las vegetaciones altas medias, bajas aportan con sus sombras facilitando al usuario cubrirse de los rayos del sol, además de embellece la ciudad con sus flores en primavera-invierno.



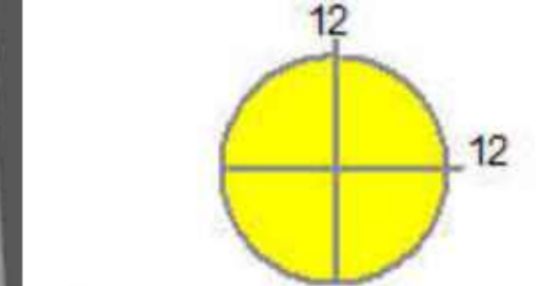
PROPUESTA Lluvia de oro



Hoja



Planta- diámetro



estable:	alto	medio	bajo
	x		

descripción técnica

nombre científico: *Cassia fistula* (Lluvia de oro).
 Familia : botánica Fabaceae
 Origen : nativo
 Altura : 6 a 20 metros.
 Forma de copa : ramificada
 Diámetro de copa: 12m
 Flores : agrupadas de 10-20cm
 Época de floración: septiembre-noviembre
 Tipo de raíz : no se desarrollan mucho
 Observaciones : es un árbol de porte alto ideal para sombras en espacios abierto plazas ,aceras ,que embellece y armonizan con su floración en primavera.

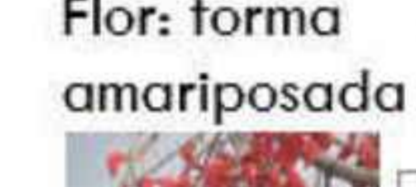
característica y mantenimiento:					
plaga	riego	control	propagación	usos	crecimiento
no requiere (con frecuencia)		plagas	semilla	ornamental	intermedio

CEIBA (GALLITO)

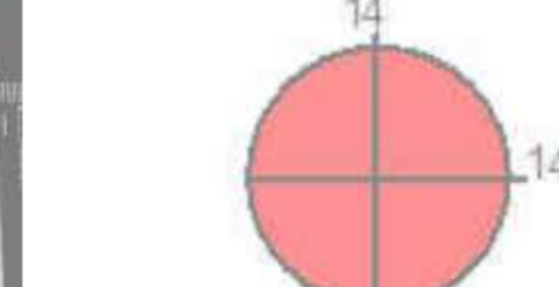


Hoja compuesta

De 3 folio



Planta- diámetro



estable:	alto	medio	bajo
	x		

descripción técnica

nombre científico: *erythrina*
 Familia : fabaceae
 Origen : nativo
 Altura : 15m
 Forma de copa : globosa
 Diámetro de copa: 14m
 Flores : en forma amariposada
 Época de floración : agosto-septiembre
 Tipo de raíz : ramificadas
 Observaciones : es un árbol de porte alto (Esta especie se puede colocar en plazas)

característica y mantenimiento:					
plaga	riego	control	propagación	usos	crecimiento
de formación	no requiere	escarabajos cochinilla	semilla estacas	ornamental	intermedio



LAMINA Nº



LUGAR: YACUIBA-GRAN CHACO

PLANO PAISAJISTA

PROYECTO:

DISEÑO ARQUITECTÓNICO DE UN PARQUE URBANO Y RECREATIVO PARA LA CIUDAD DE YACUIBA PROVINCIA GRAN CHACO DEL DPTO. DE TARIJA

UNIV. ZABALA PAREDES FREDDY

DOC: ARQ. ALVARO BORDA



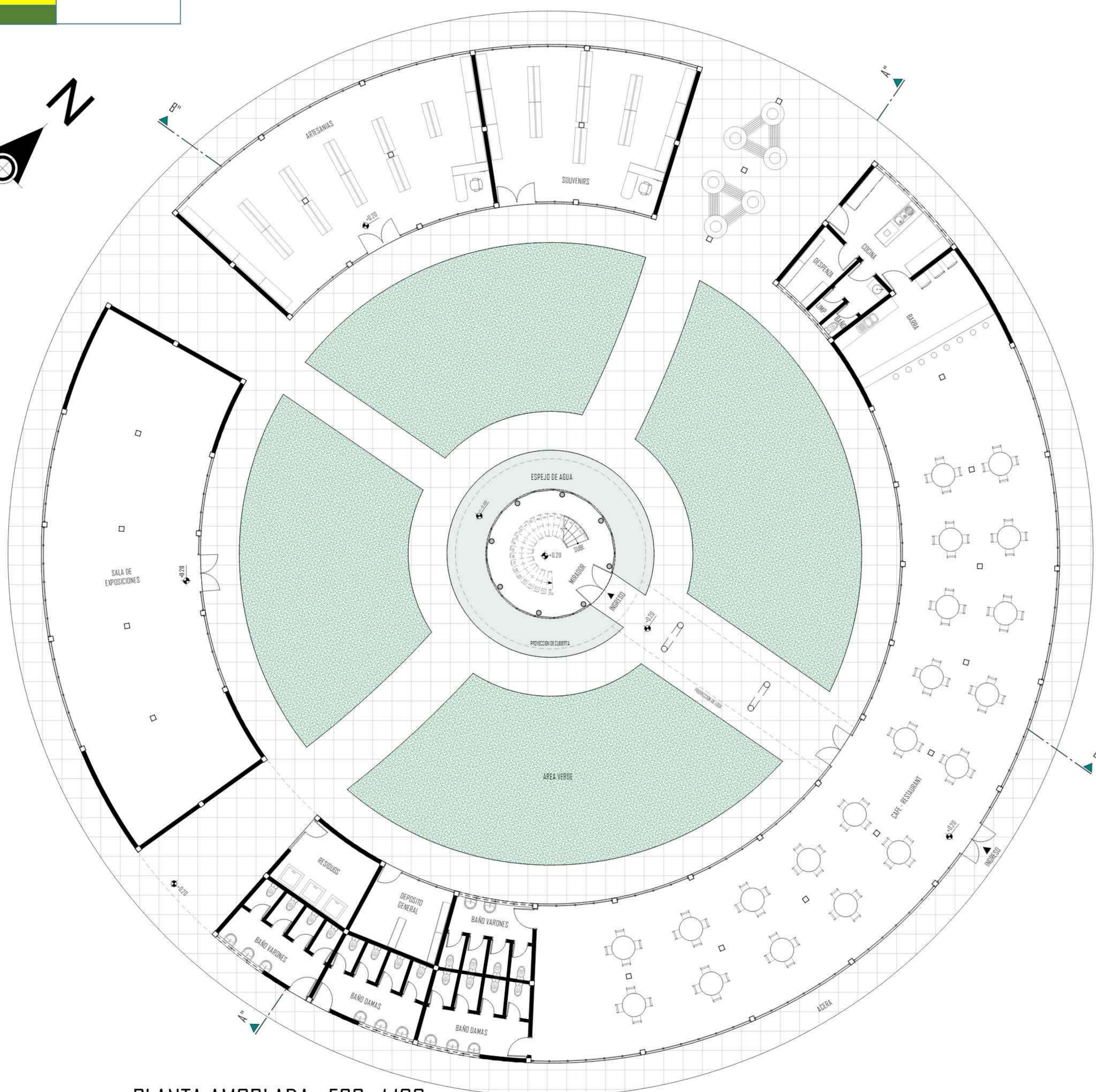
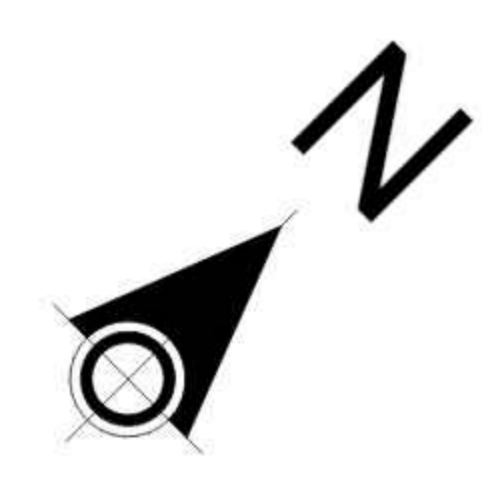
U.A.J.M.S



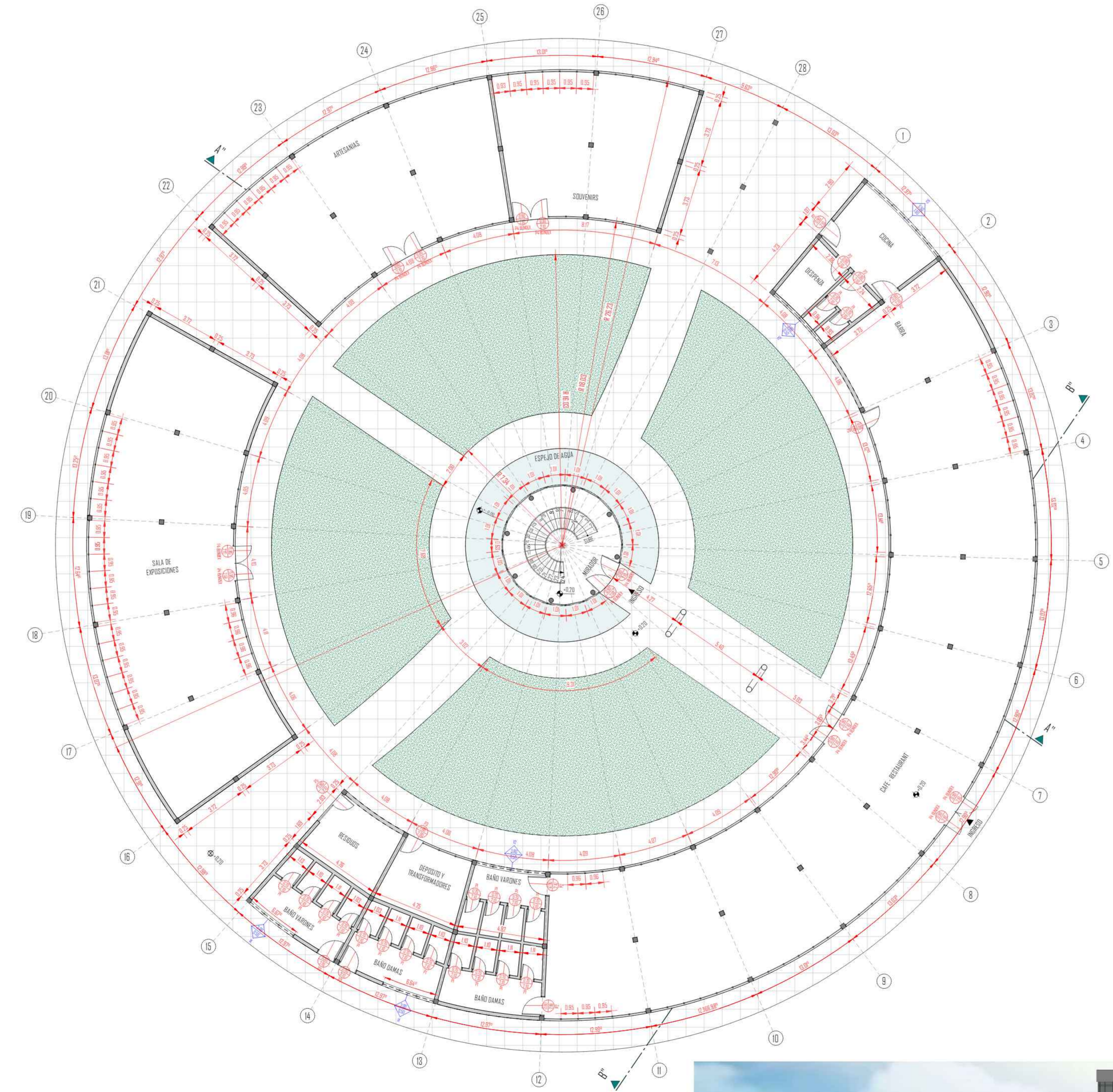
ESC. 1:100

GRUPO N.6

OTOÑO



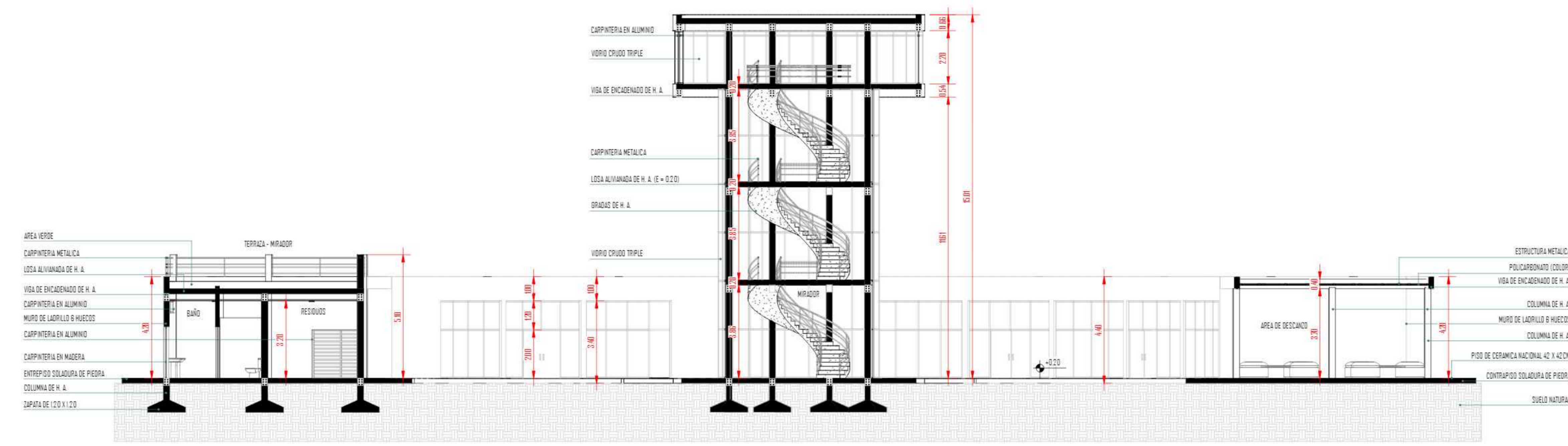
PLANTA AMOBLADA ESC. 1:100



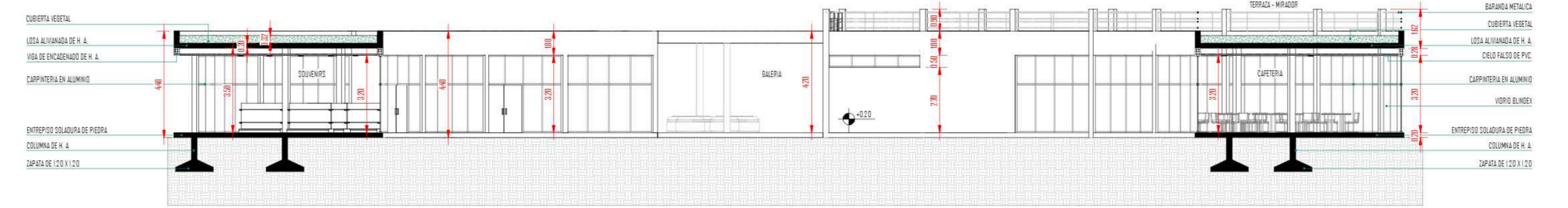
PLANTA ACOTADA ESC. 1:100

PLANILLA DE PUERTAS				
MODELO	NUMERO	ANCHO	ALTO	MATERIAL
	P1	0.70	2.10	MADERA
	P2	0.90	2.10	MADERA
	P3	1.00	2.00	BLINDEX
	P4	0.90	2.10	BLINDEX
	P5	0.80	2.10	METALICA

PLANILLA DE VENTANAS				
MODELO	NUMERO	ANCHO	ALTO	MATERIAL
	V1	3.00	0.50	ALUMINIO + VIDRIO
	V2	3.80	0.50	ALUMINIO + VIDRIO
	V3	3.80	0.50	ALUMINIO + VIDRIO



CORTE A - A ESCALA 1:100



CORTE B - B ESCALA 1:100



FACHADA LATERAL ESC. 1:100



FACHADA PRINCIPAL ESC. 1:100

LAMINA Nº

10.1/29

LUGAR: YACUIBA-GRAN CHACO

ESC. 1:100

GRUPO N.6

CAFETERIA

MIRADOR

PROYECTO:

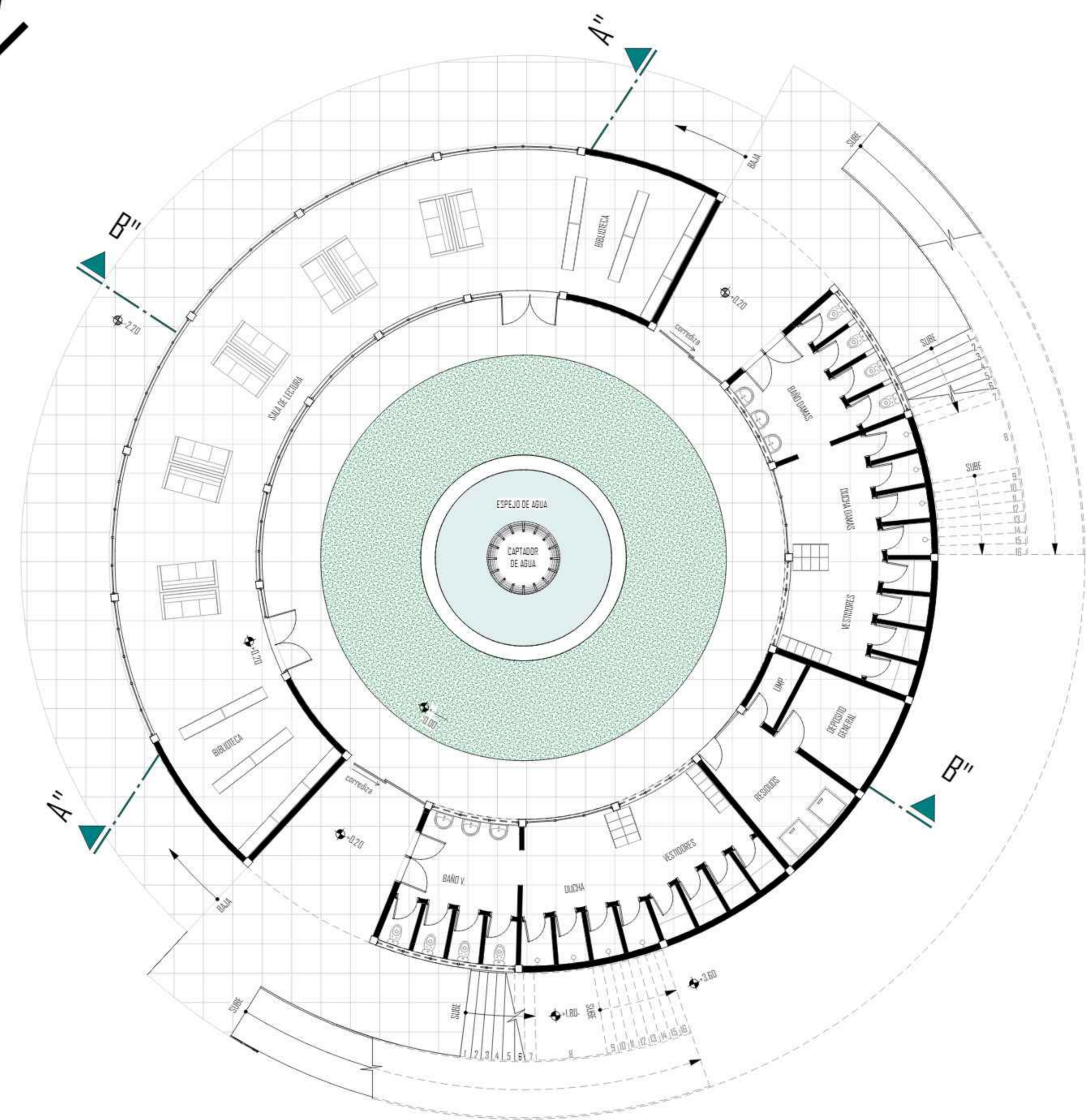
DISEÑO ARQUITECTÓNICO DE UN PARQUE URBANO Y RECREATIVO PARA LA CIUDAD DE YACUIBA PROVINCIA GRAN CHACO DEL DPTO. DE TARIJA

UNIV. ZABALA PAREDES FREDDY

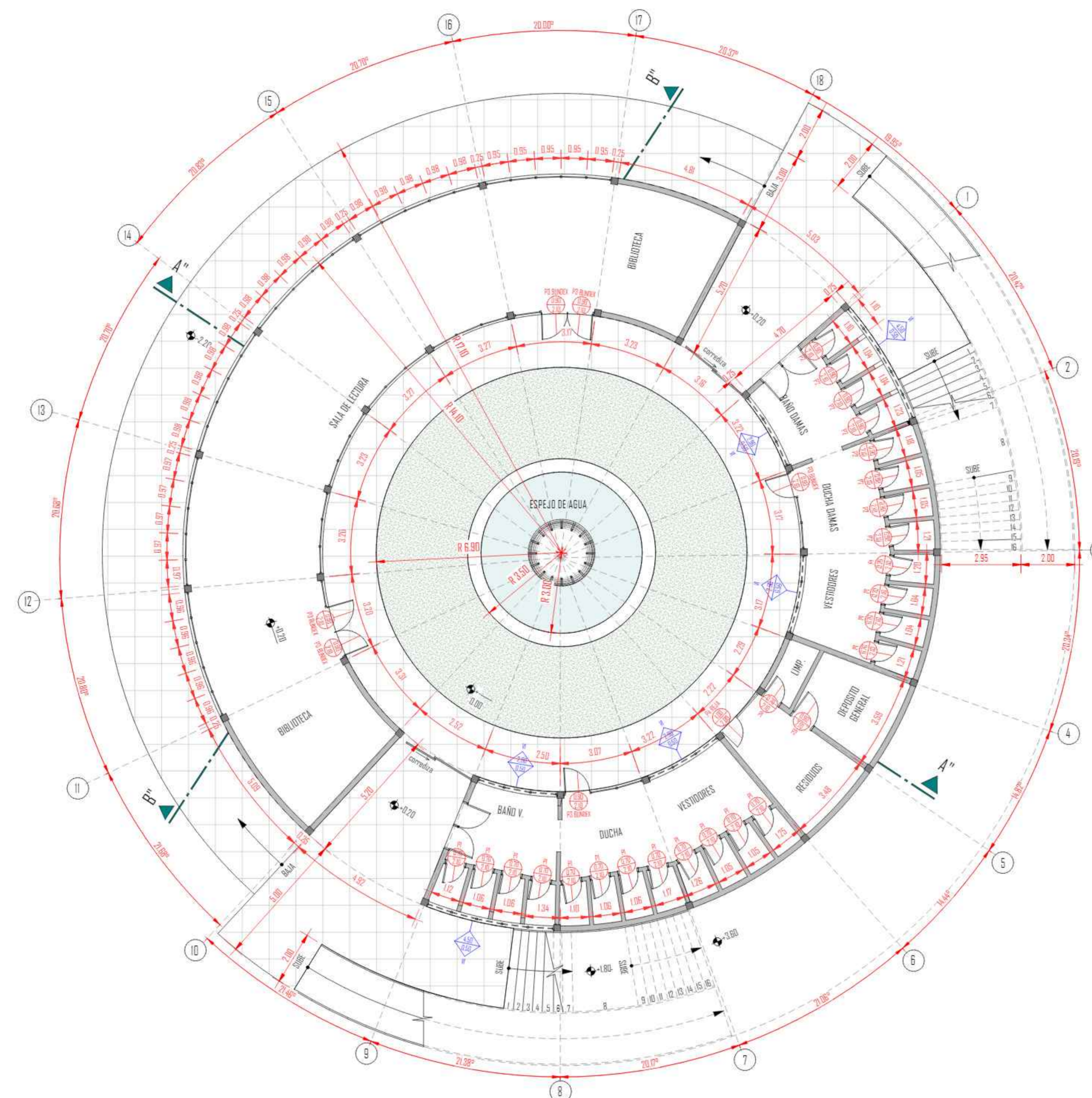
DOC: ARQ. ALVARO BORDA

U.A.J.M.S

TARIJA



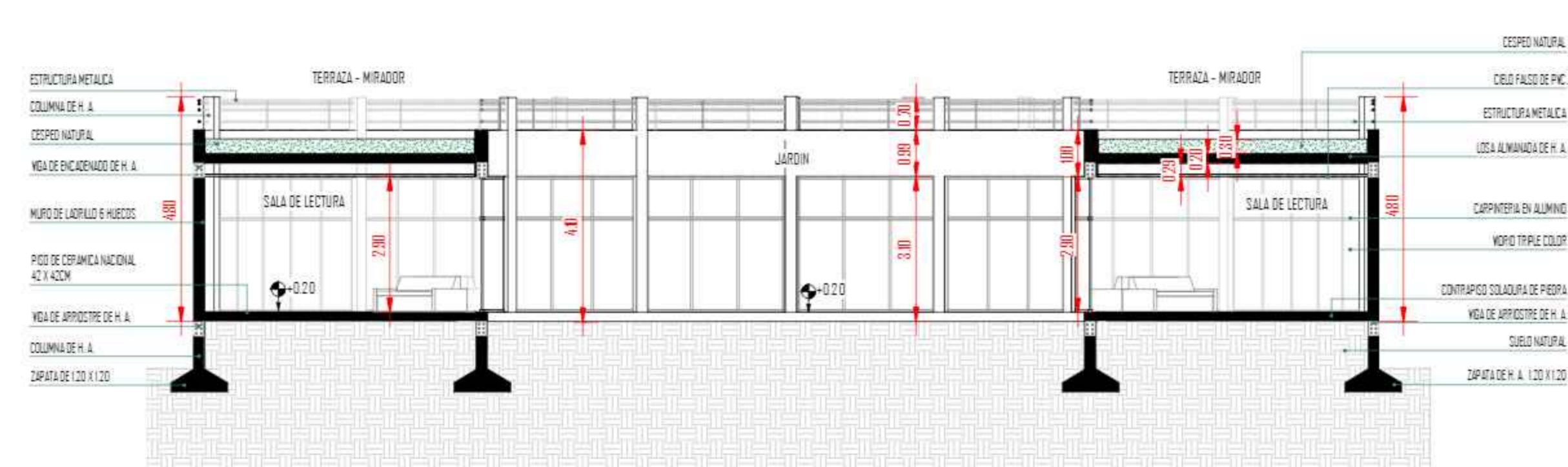
PLANTA AMOBLADA ESC. 1:100



PLANTA ACOTADA ESC. 1:100

PLANILLA DE PUERTAS				
MODELO	NUMERO	ANCHO	ALTO	MATERIAL
	P1	0.70	2.10	MADERA
	P2	0.90	2.10	MADERA
	P3	0.90	2.10	BLINDEX
	P4	1.00	2.00	METALICA

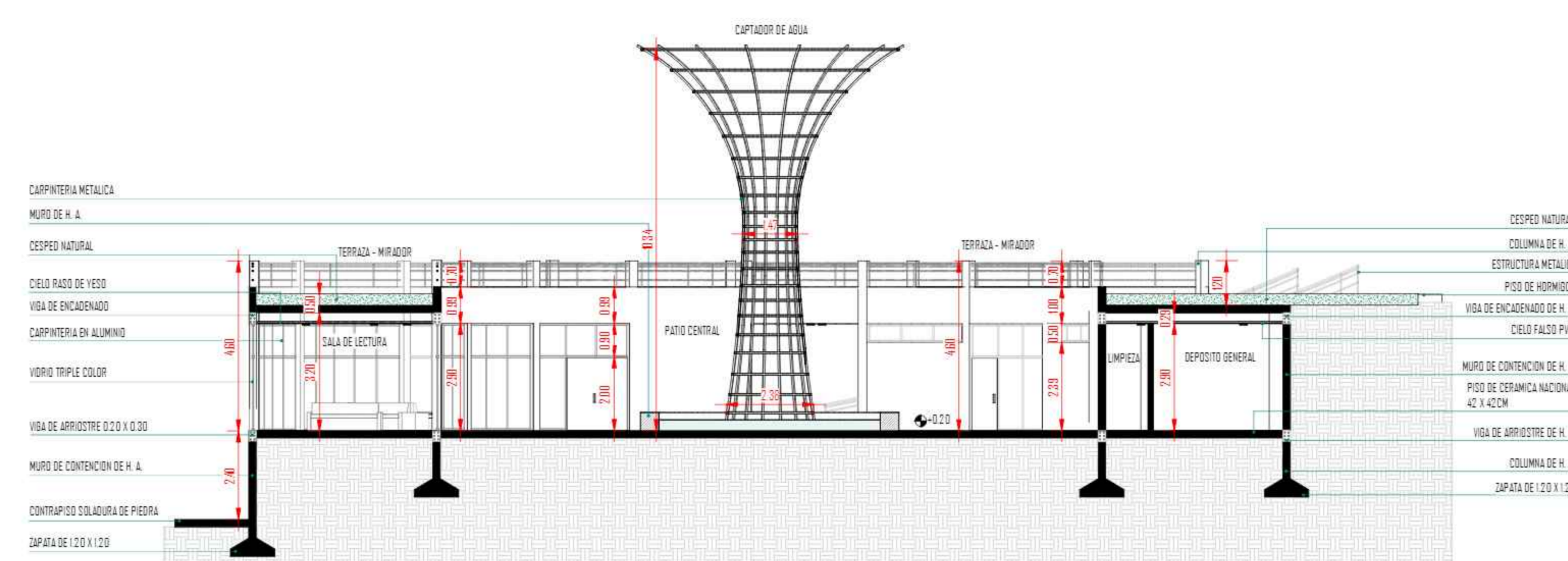
PLANILLA DE VENTANAS				
MODELO	NUMERO	ANCHO	ALTO	MATERIAL
	V1	4.50	0.50	ALUMINIO + VIDRIO
	V2	2.90	0.50	ALUMINIO + VIDRIO



CORTE A'' - A'' ESC. 1:100



FACHADA PRINCIPAL ESC. 1:100



CORTE B'' - B'' ESC. 1:100



FACHADA LATERAL ESC. 1:100

LAMINA Nº



10.2/29

LUGAR: YACUIBA-GRAN CHACO

ESC. 1:100

GRUPO N.6

SALA DE LECTURA
BATERIA DE BAÑOS

PROYECTO:

DISEÑO ARQUITECTÓNICO DE UN PARQUE URBANO Y RECREATIVO PARA LA CIUDAD DE YACUIBA PROVINCIA GRAN CHACO DEL DPTO. DE TARIJA

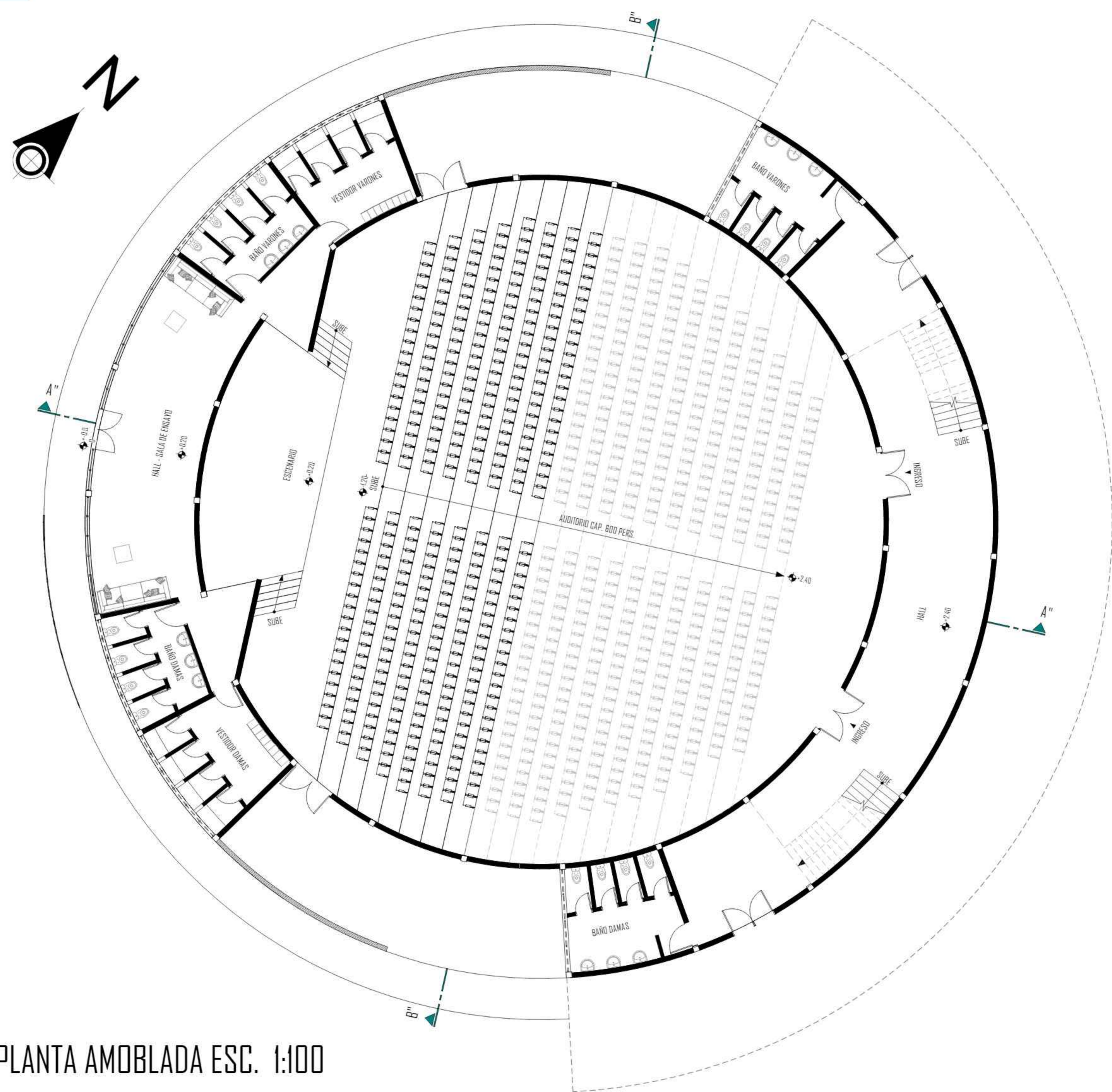
UNIV. ZABALA PAREDES FREDDY

DOC: ARQ. ALVARO BORDA

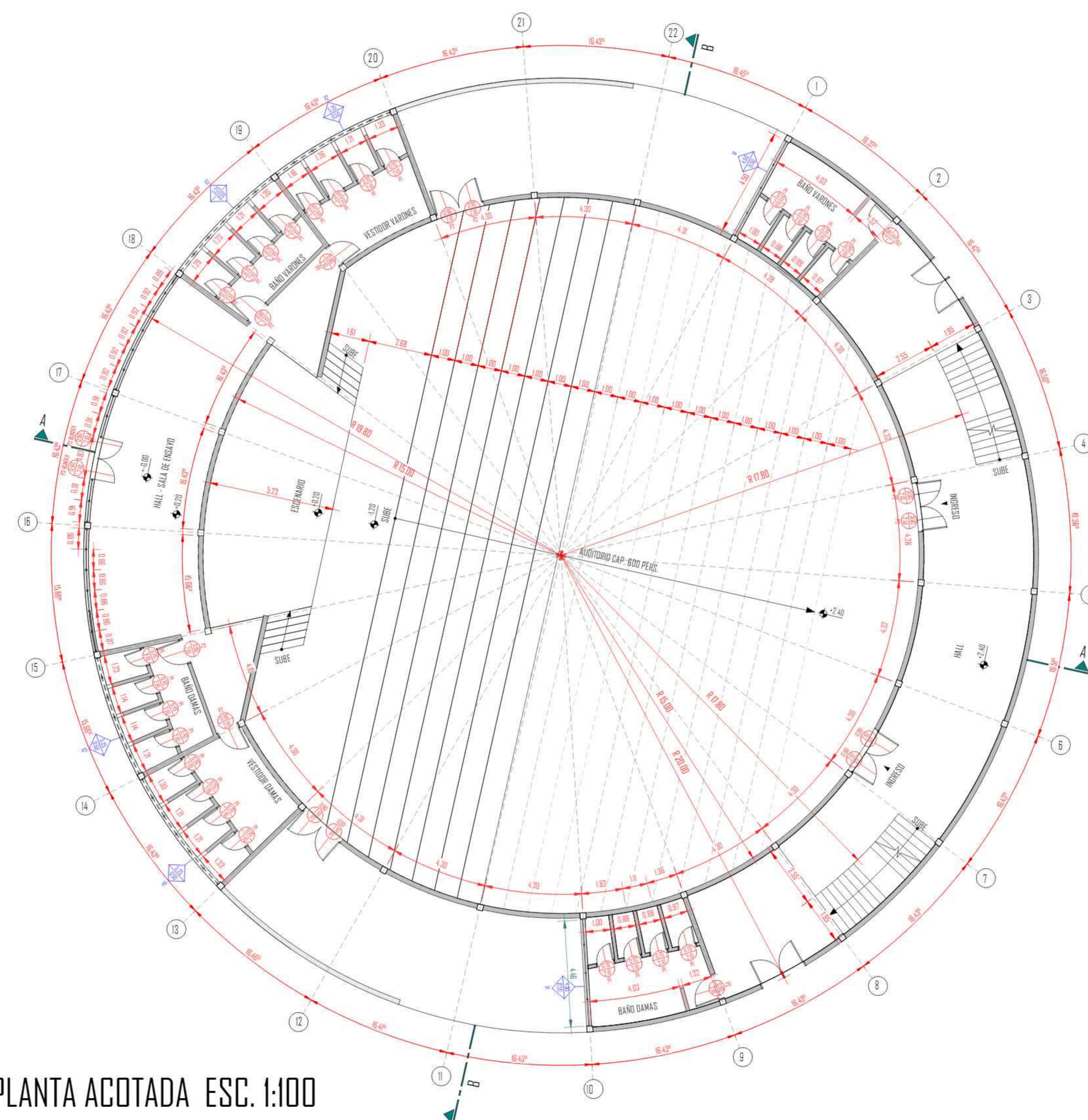


U.A.J.M.S





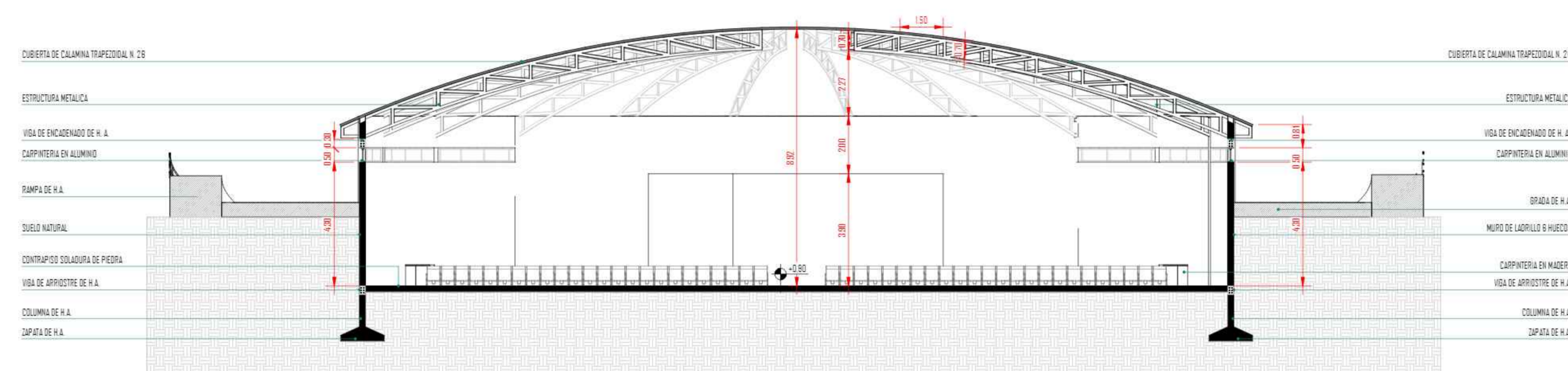
PLANTA AMOBLADA ESC. 1:100



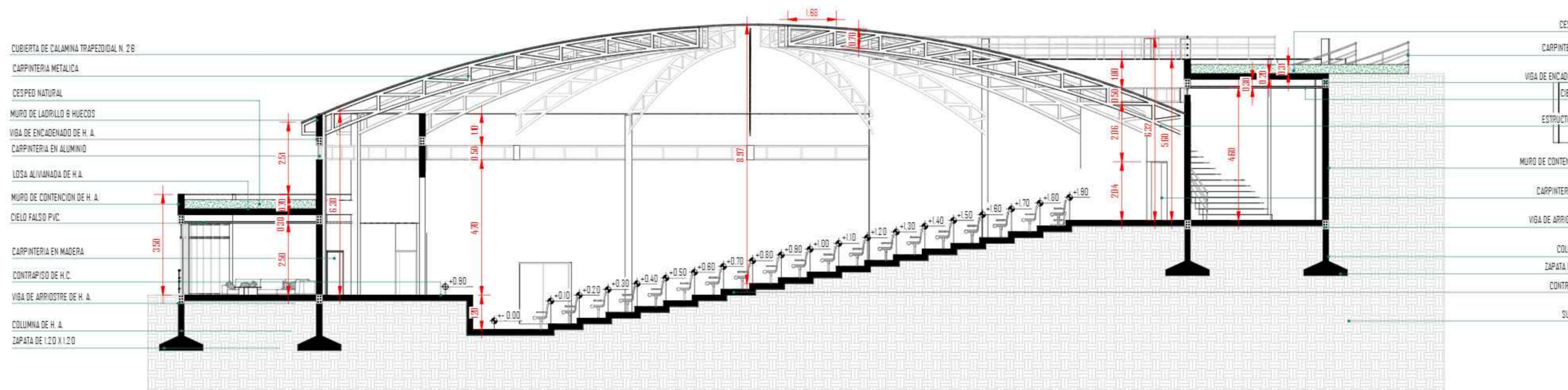
PLANTA ACOTADA ESC. 1:100

PLANILLA DE PUERTAS				
MODELO	NUMERO	ANCHO	ALTO	MATERIAL
	P1	0.70	2.10	MADERA
	P2	0.80	2.10	MADERA
	P3	0.90	2.10	BLINDEX

PLANILLA DE VENTANAS				
MODELO	NUMERO	ANCHO	ALTO	MATERIAL
	V1	3.00	0.50	ALUMINIO + VIDRIO
	V2	3.80	0.50	ALUMINIO + VIDRIO



CORTE LONGITUDINAL ESC. 1:100



CORTE LONGITUDINAL ESC. 1:100



FACHADA PRINCIPAL ESC. 1:100



FACHADA LATERAL ESC. 1:100

LAMINA Nº



10.3/29

LUGAR: YACUIBA-GRAN CHACO

ESC. 1:100

GRUPO N.6

AUDITORIO

PROYECTO:

DISEÑO ARQUITECTÓNICO DE UN PARQUE URBANO Y RECREATIVO PARA LA CIUDAD DE YACUIBA PROVINCIA GRAN CHACO DEL DPTO. DE TARIJA

UNIV. ZABALA PAREDES FREDDY

DOC: ARQ. ALVARO BORDA



U.A.J.M.S





FACHADA PRINCIPAL ESC. 1:100



FACHADA LATERAL ESC. 1:100

LAMINA N°



10.4/29

LUGAR: YACUIBA-GRAN CHACO

ESC. 1:100

GRUPO
N.6

VIVERO

PROYECTO:

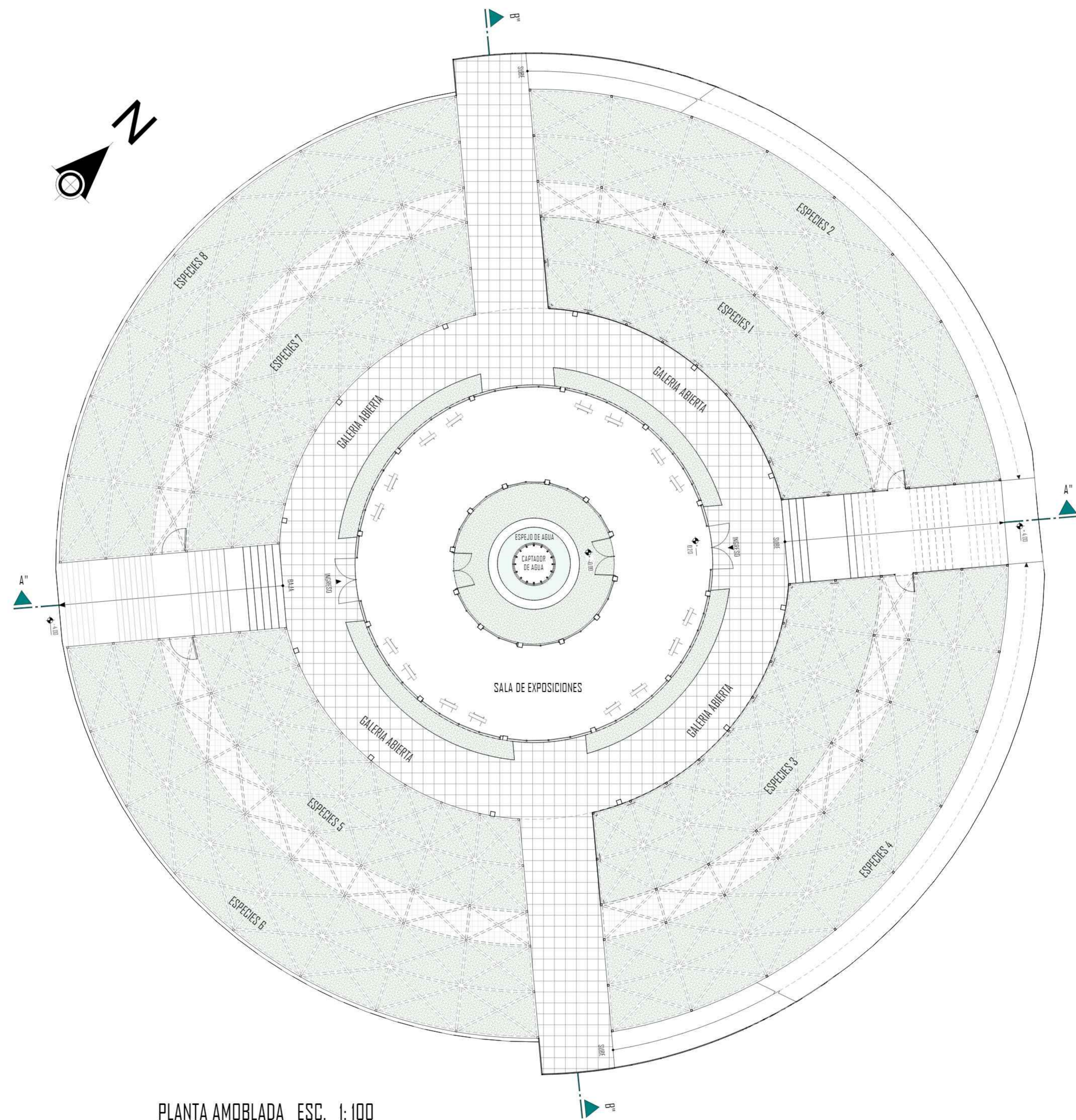
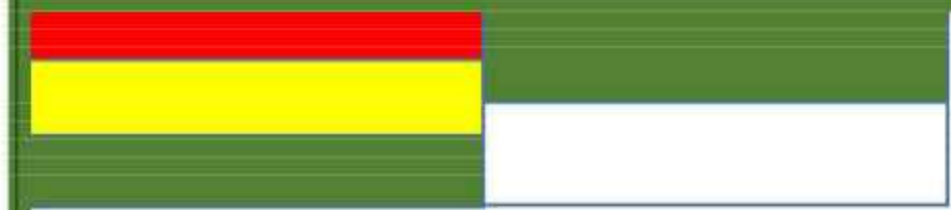
DISEÑO ARQUITECTÓNICO DE UN PARQUE
URBANO Y RECREATIVO PARA LA CIUDAD DE
YACUIBA PROVINCIA GRAN CHACO DEL DPTO. DE
TARIJA

UNIV. ZABALA PAREDES FREDDY
DOC: ARQ. ALVARO BORDA

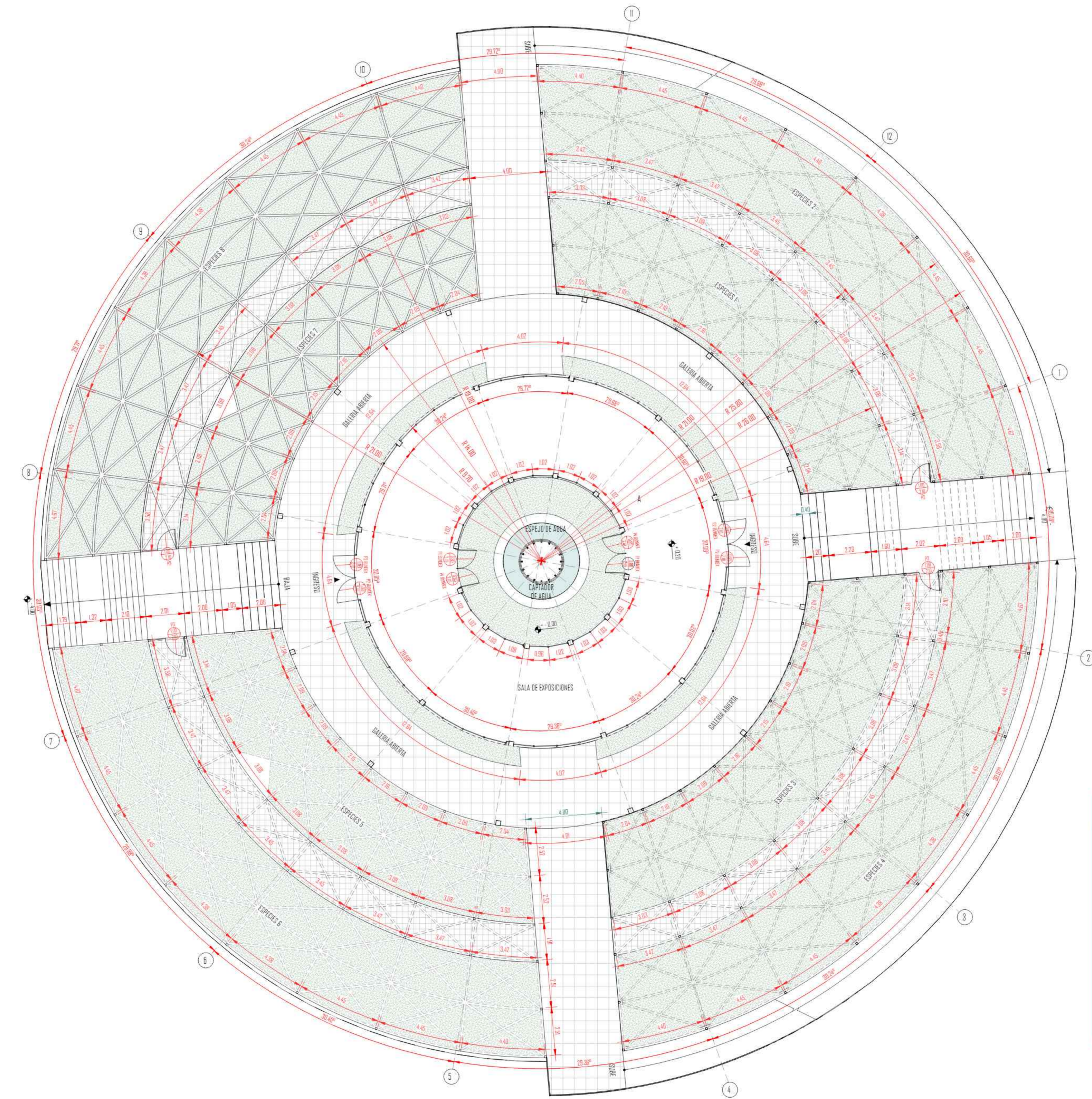


U.A.J.M.S



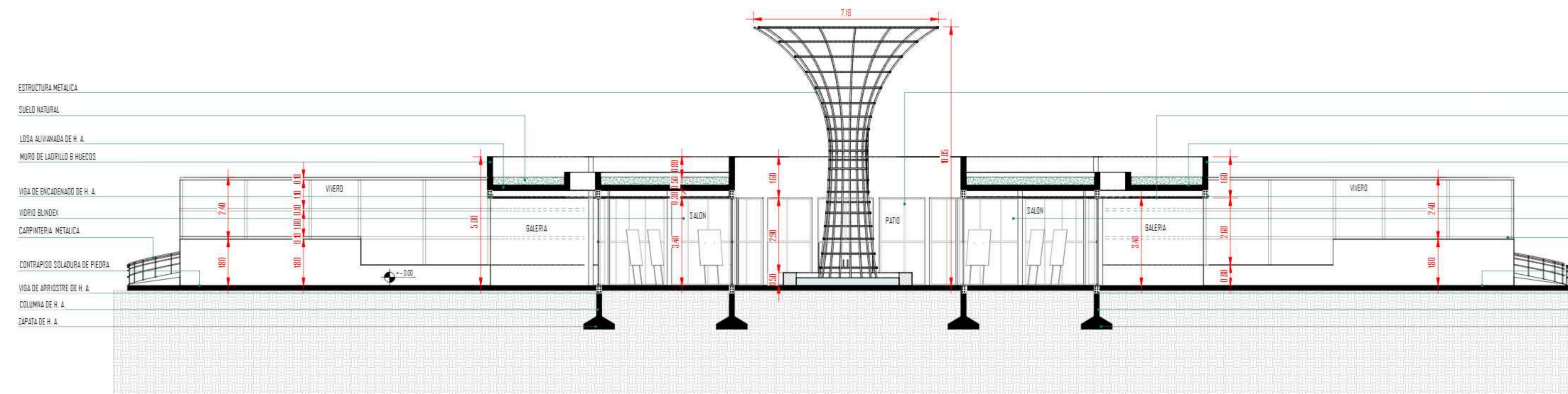


PLANTA AMOBLADA ESC. 1:100

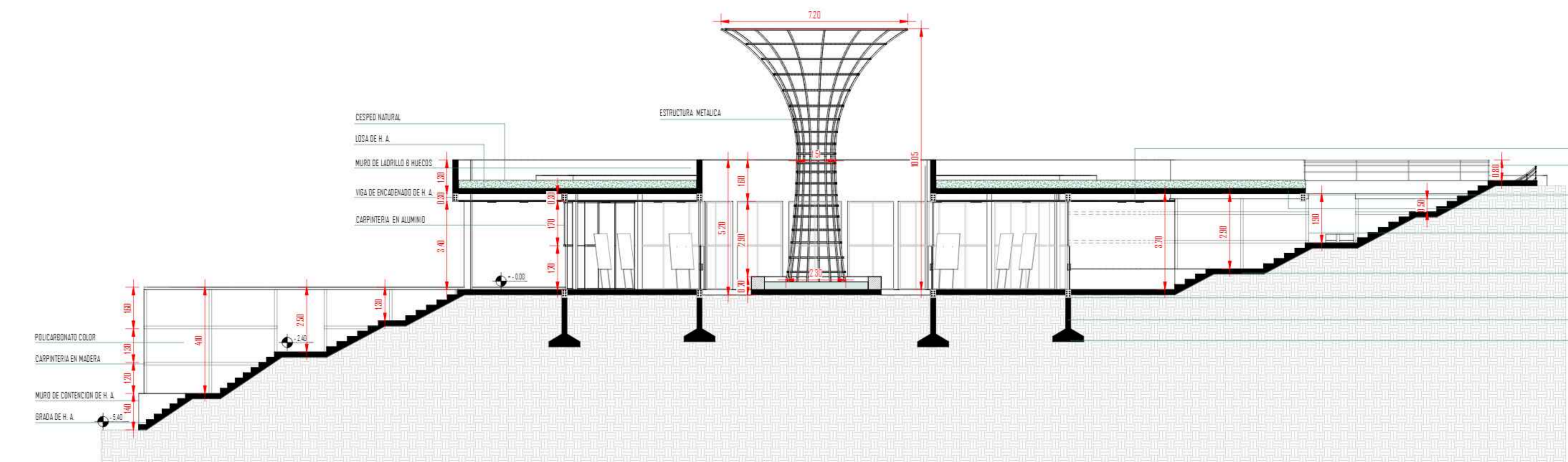


PLANTA ACOTADA ESCA. 1:100

PLANILLA DE PUERTAS				
MODELO	NUMERO	ANCHO	ALTO	MATERIAL
	P1	0.80	2.10	BLINDEX
	P2	0.90	2.10	BLINDEX
	P3	1.00	2.10	POLICARBONATO



CORTE A - A ESC. 1:100



CORTE B - B ESC. 1:100

LAMINA Nº



10.4/29

LUGAR: YACUIBA-GRAN CHACO

ESC. 1:100

GRUPO N.6

VIVERO

PROYECTO:

DISEÑO ARQUITECTÓNICO DE UN PARQUE URBANO Y RECREATIVO PARA LA CIUDAD DE YACUIBA PROVINCIA GRAN CHACO DEL DPTO. DE TARIJA

UNIV. ZABALA PAREDES FREDDY

DOC: ARQ. ALVARO BORDA



U.A.J.M.S

