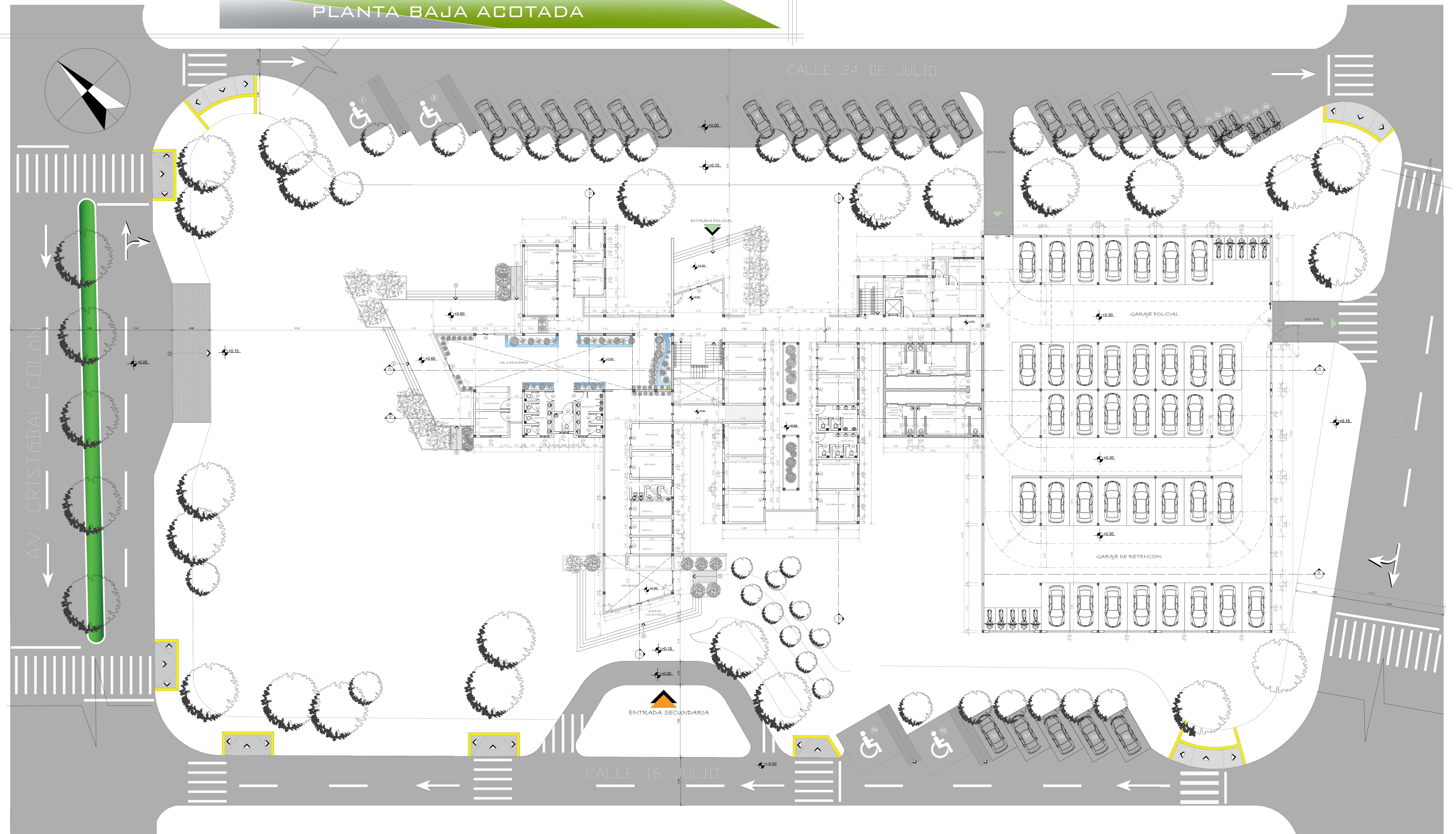


PLANTA BAJA ACOTADA



DISEÑO DEL NUEVO EDIFICIO DE LA FUERZA  
 ESPECIAL DE LUCHA CONTRA EN CRIMEN EN TARIJA

ESTUDIANTE: SIVILA GUTIERREZ JESICA      DOCENTE: PEDRO LOPEZ AVILA      U.A.J.M.S

PROYECTO DE GRADO

PLANO

PLANTA BAJA ACOTADA

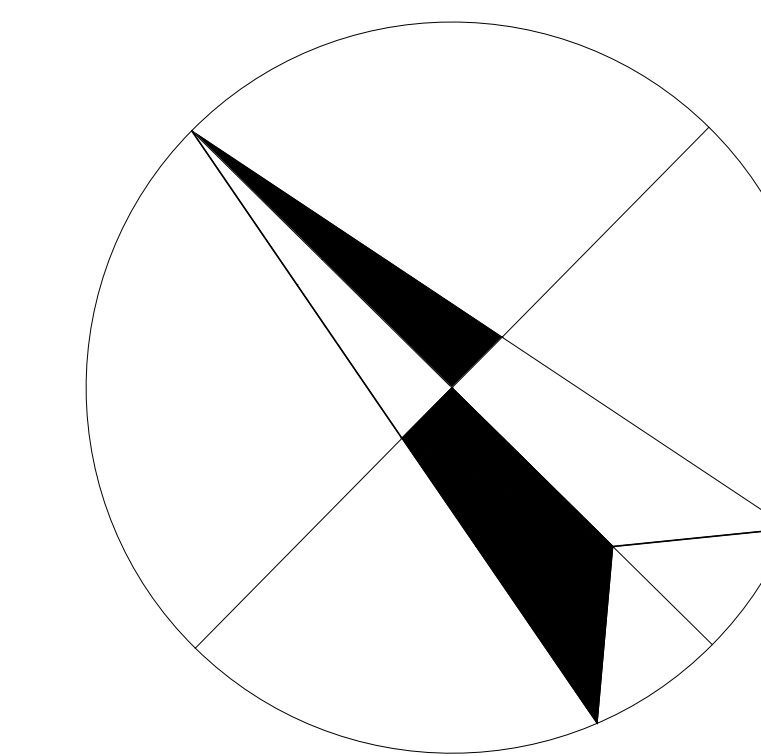
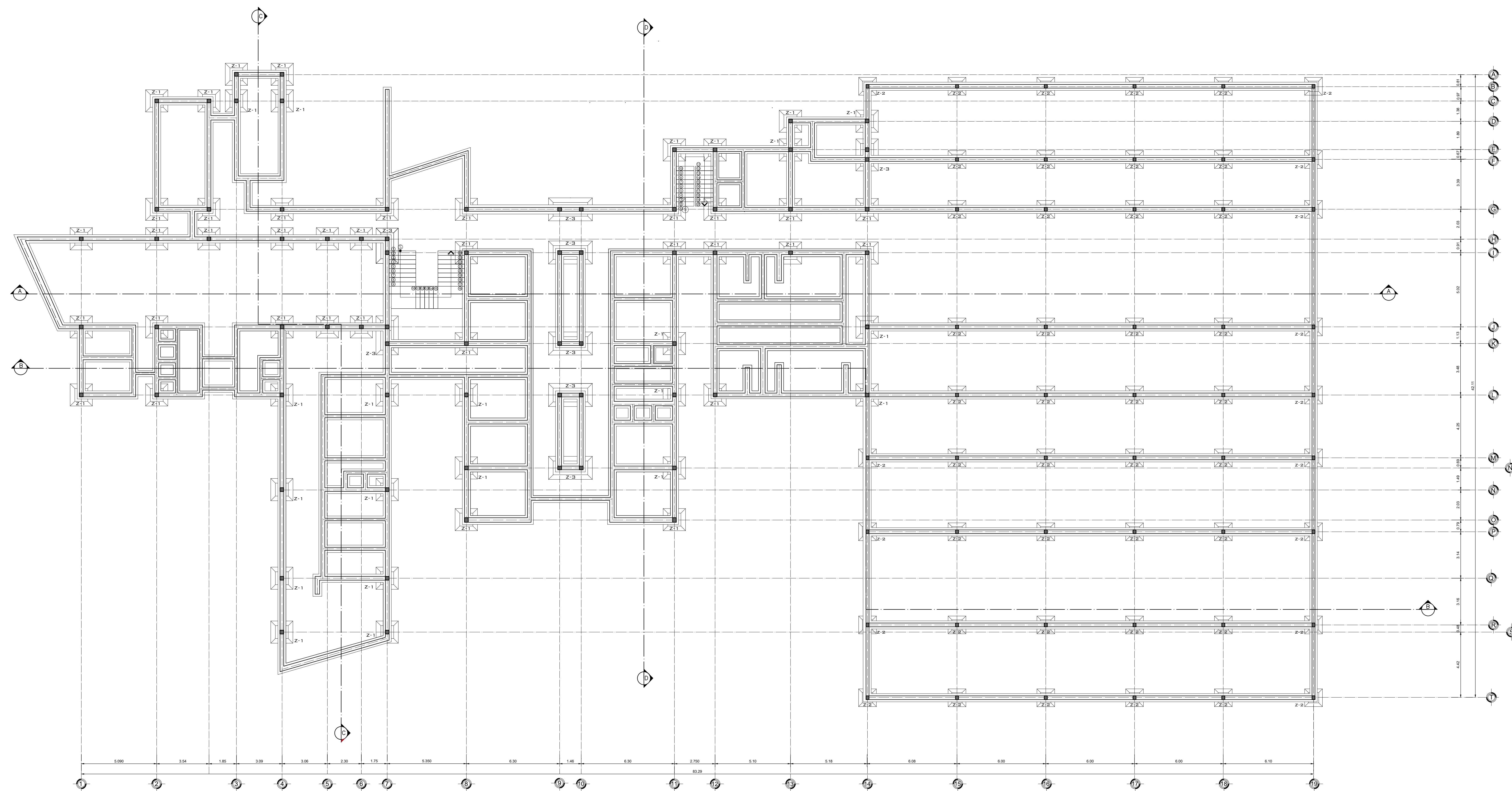
GRUPO: 8

ESC. 1:100

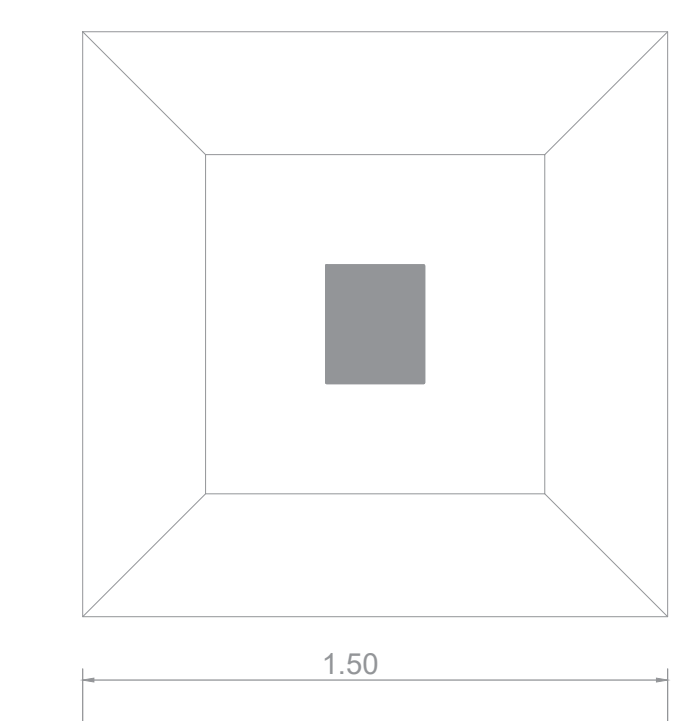
LAMINA. 10.3



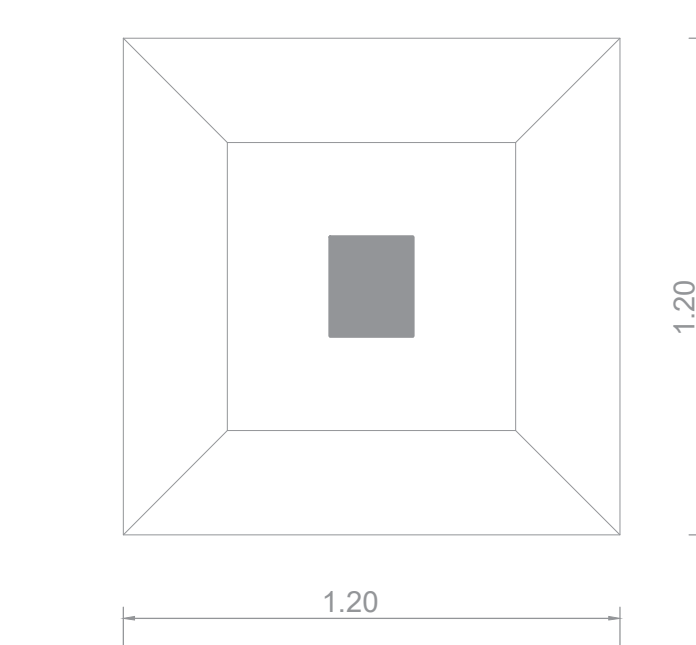
# PLANO DE CIMIENTOS



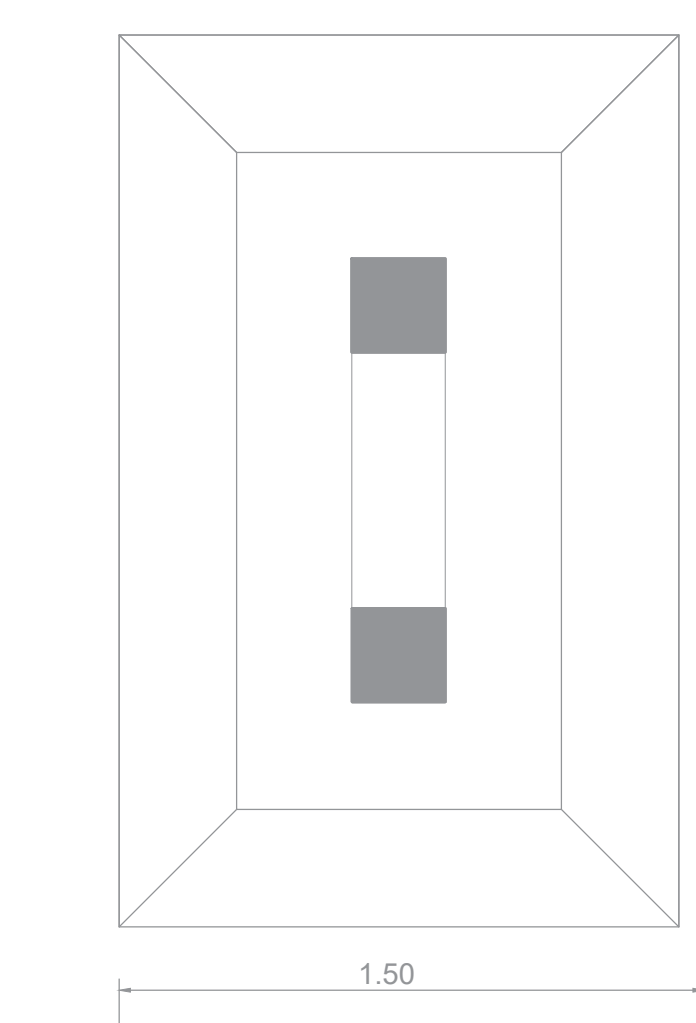
Z-1



Z-2



Z-3



DISEÑO DEL NUEVO EDIFICIO DE LA FUERZA ESPECIAL DE LUCHA CONTRA EN CRIMEN EN TARIJA

ESTUDIANTE: SIVILA GUTIERREZ JESICA | DOCENTE: PEDRO LOPEZ AVILA | U.A.J.M.S

PROYECTO DE GRADO

PLANO

PLANO DE CIMIENTO

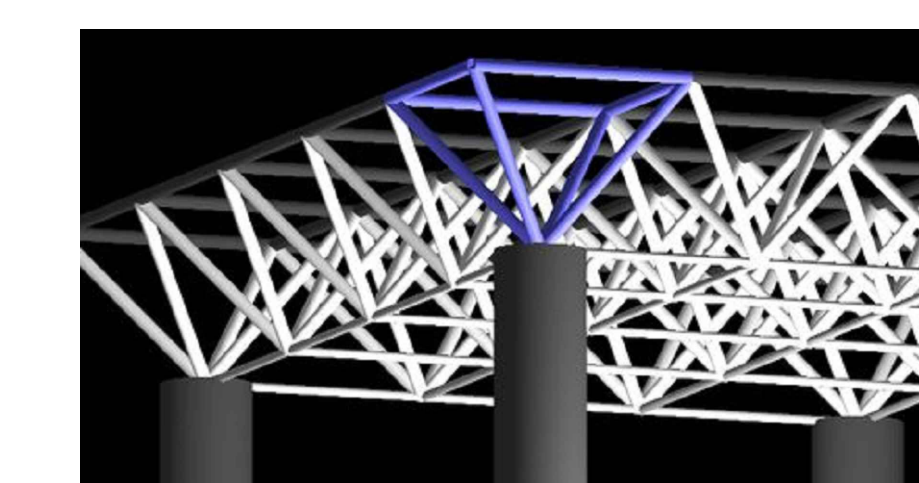
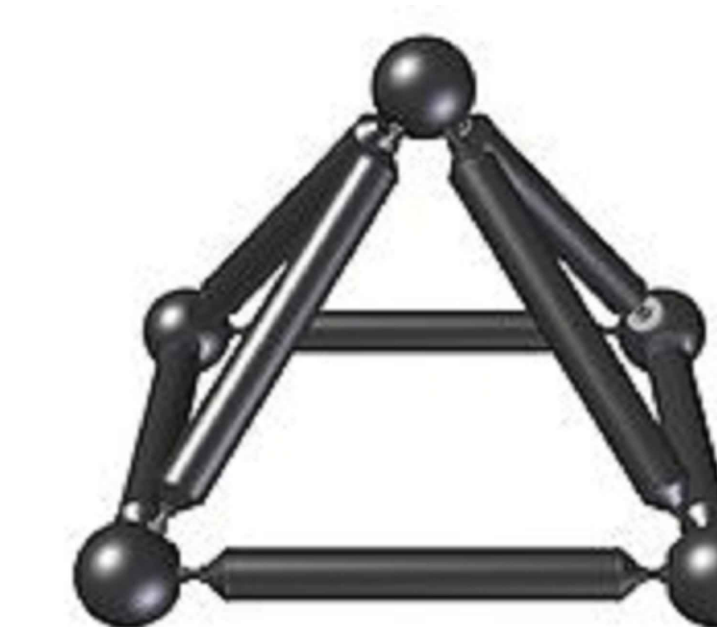
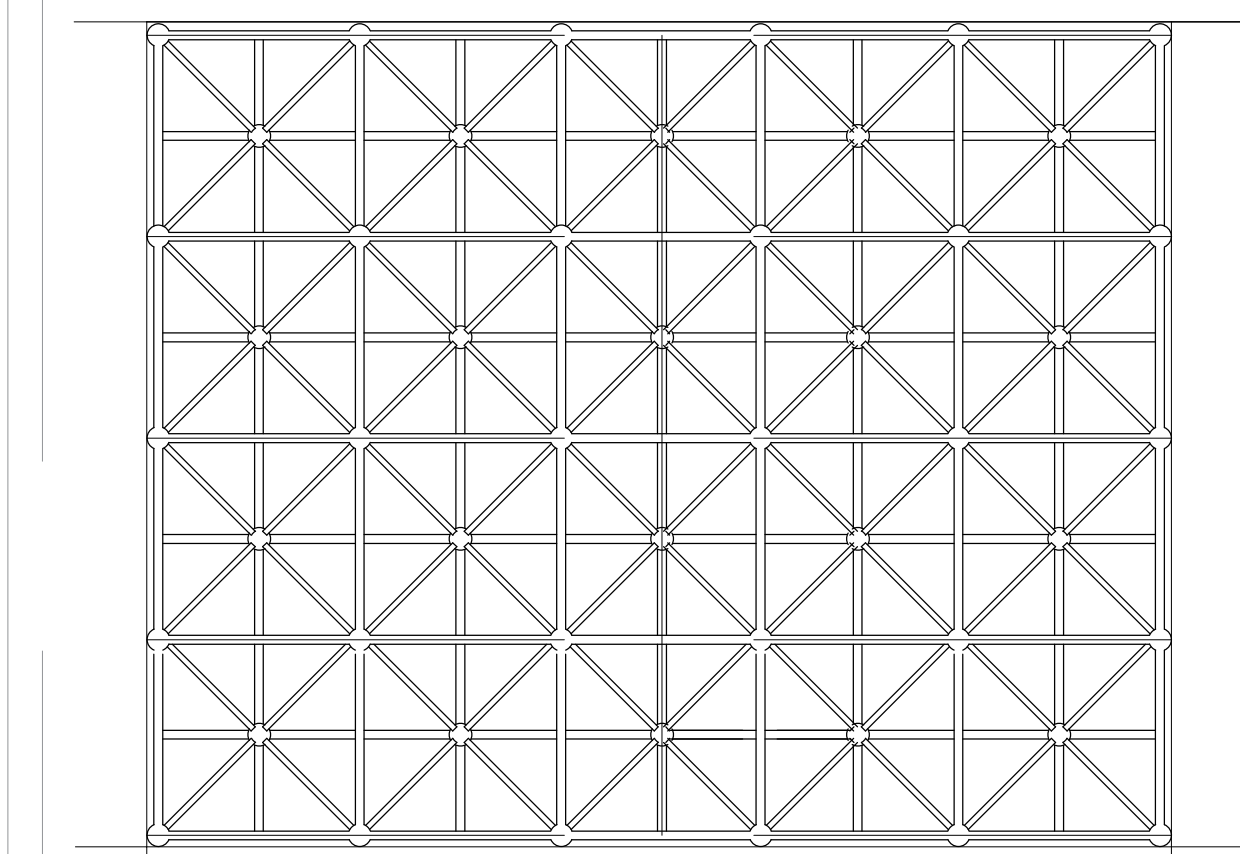
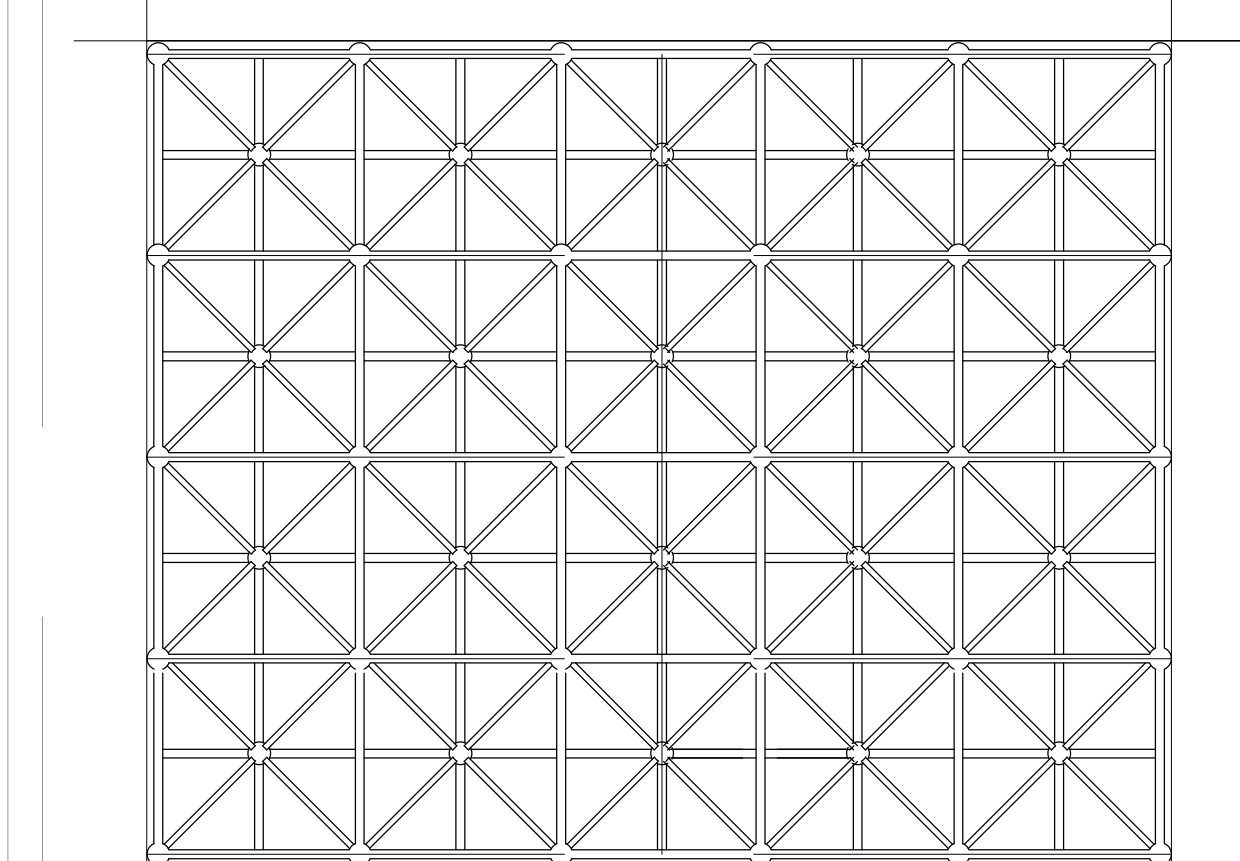
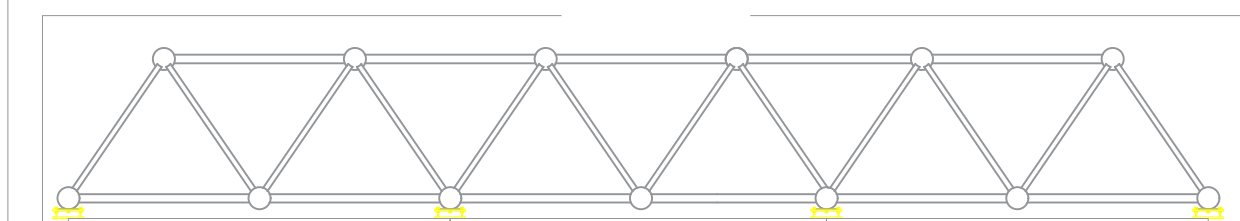
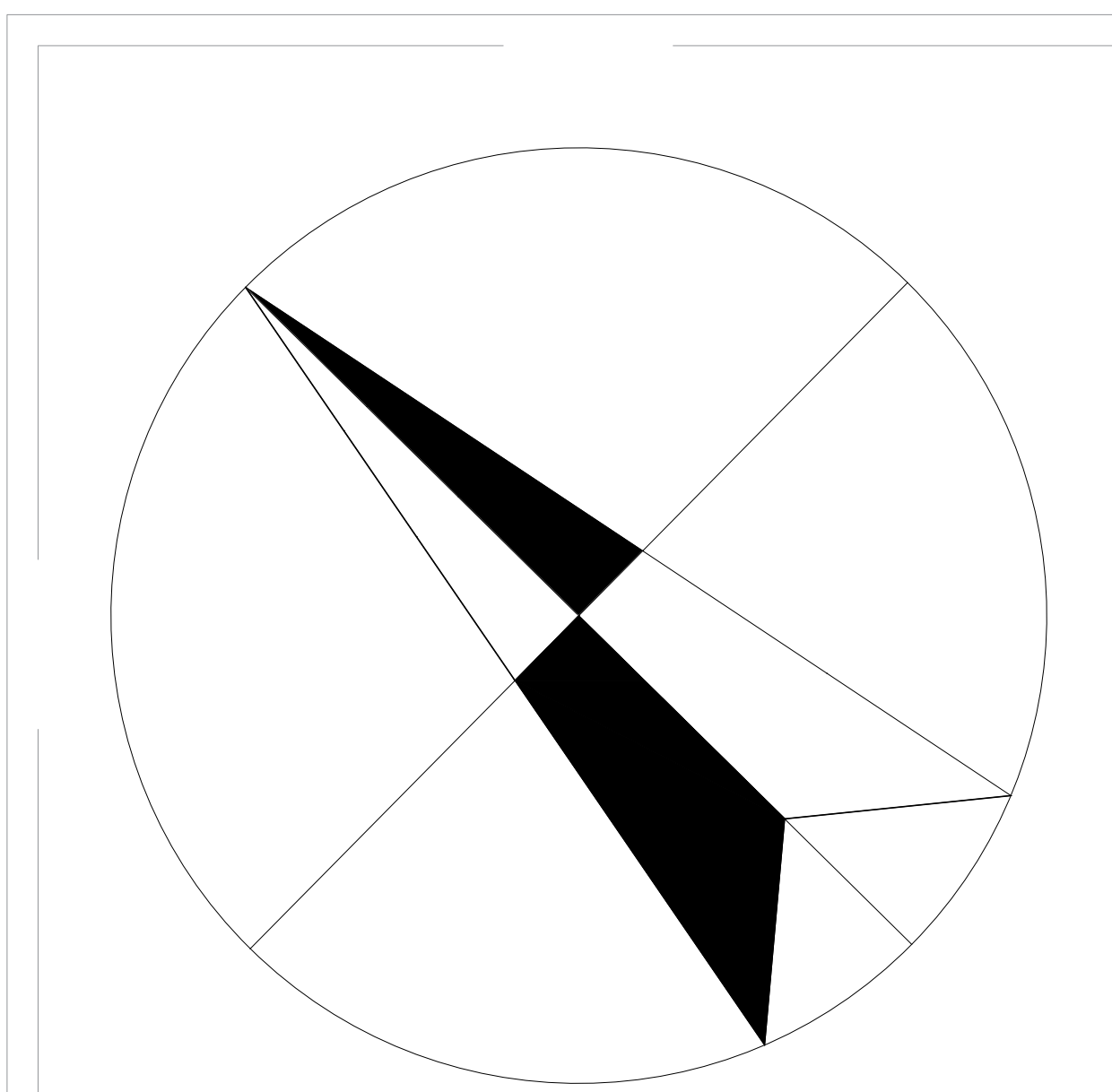
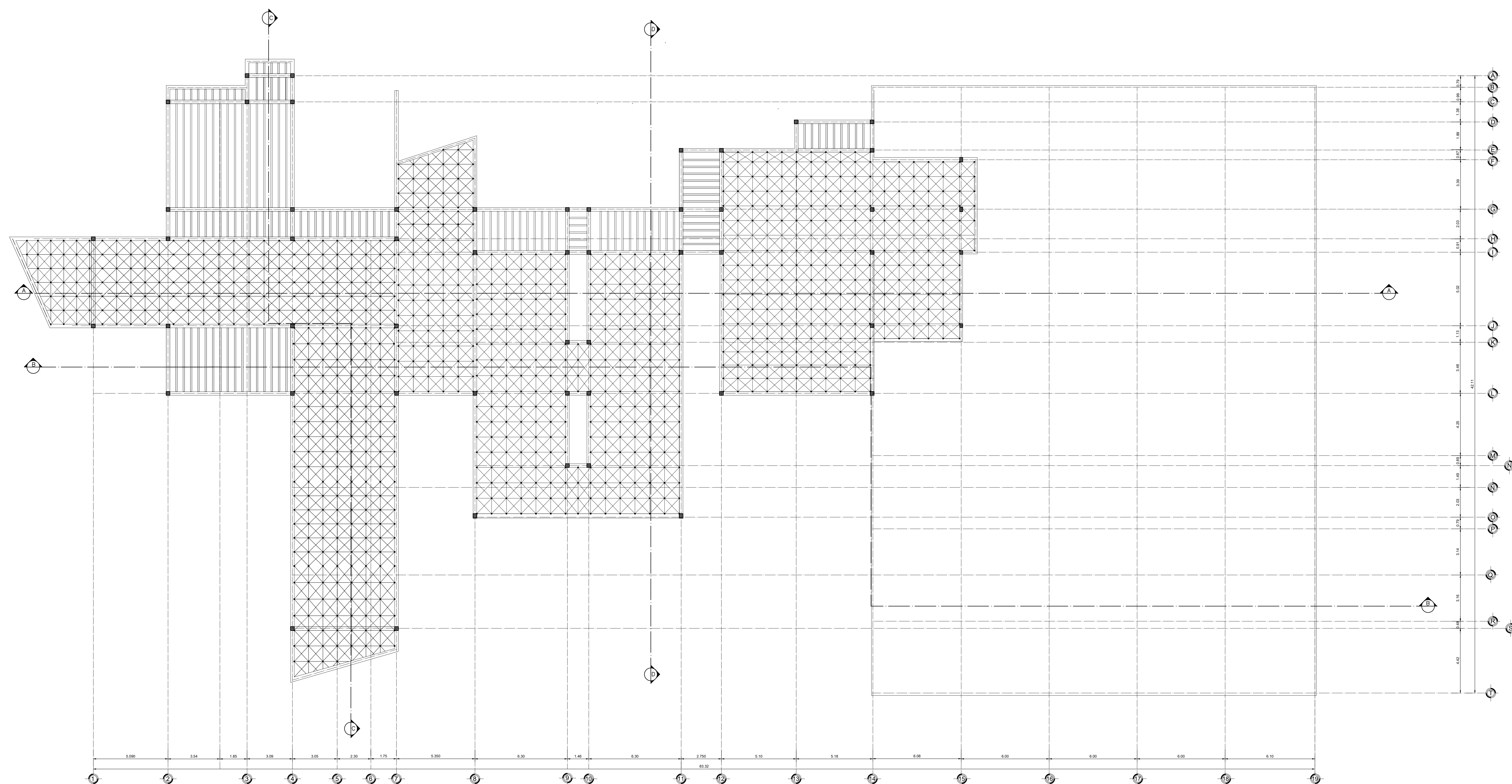
GRUPO:8

ESC.1:100

LAMINA. 12.1



PLANO DE LOSA PLANTA ALTA



DISEÑO DEL NUEVO EDIFICIO DE LA FUERZA ESPECIAL DE LUCHA CONTRA EN GRIMEN EN TARIJA

ESTUDIANTE: SIVILA GUTIERREZ JESICA | DOCENTE: PEDRO LOPEZ AVILA | U.A.J.M.S

PROYECTO DE GRADO

PLANO

PLANO DE LOSA PLANTA ALTA

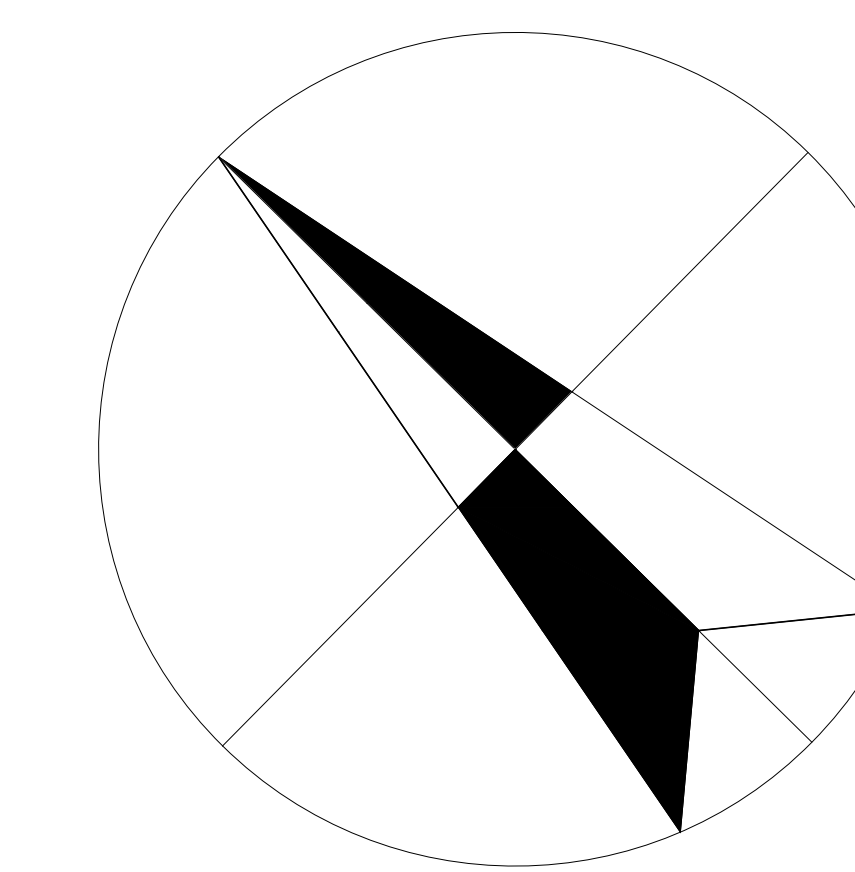
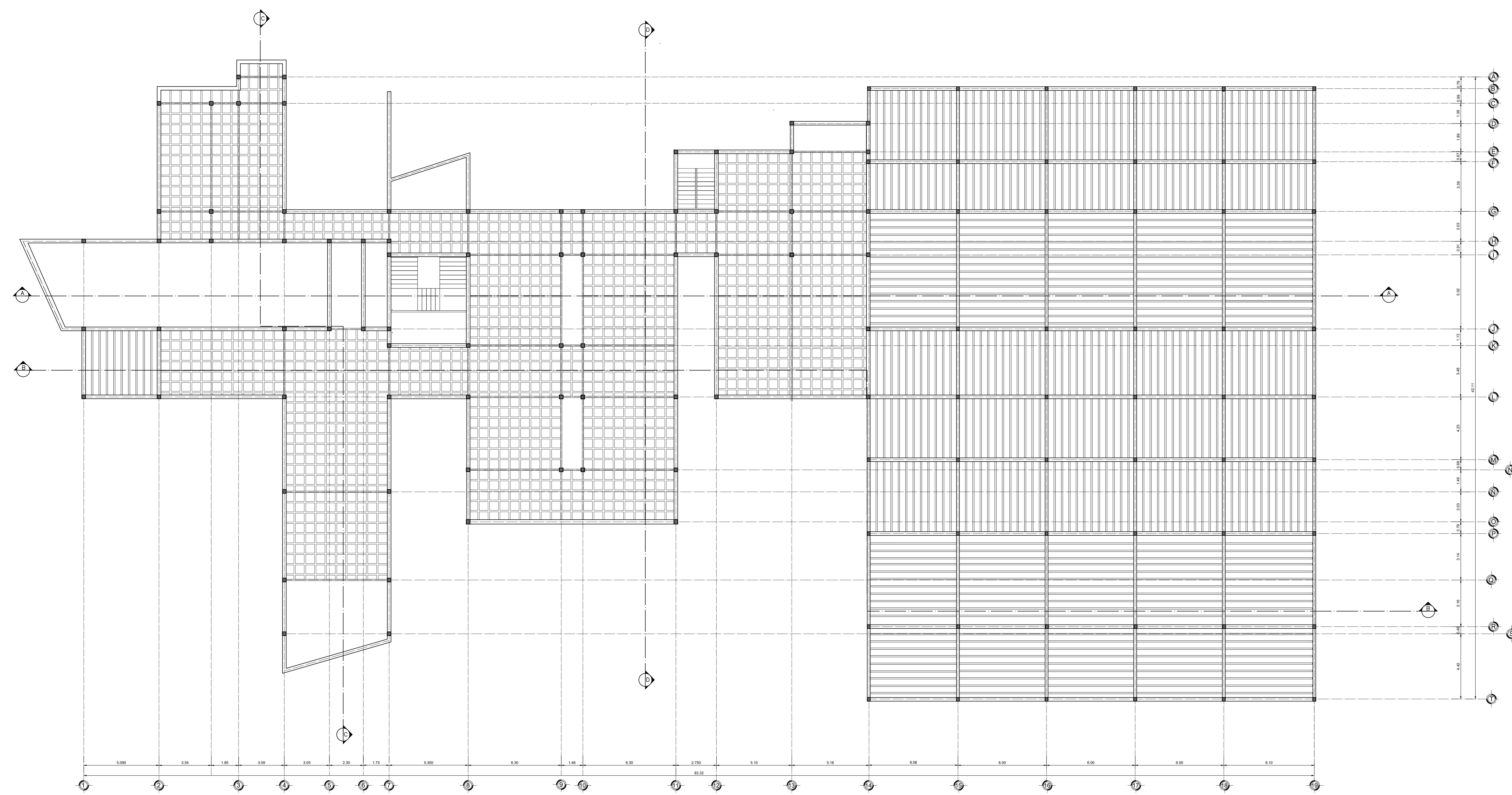
GRUPO: 8

ESC. 1:100

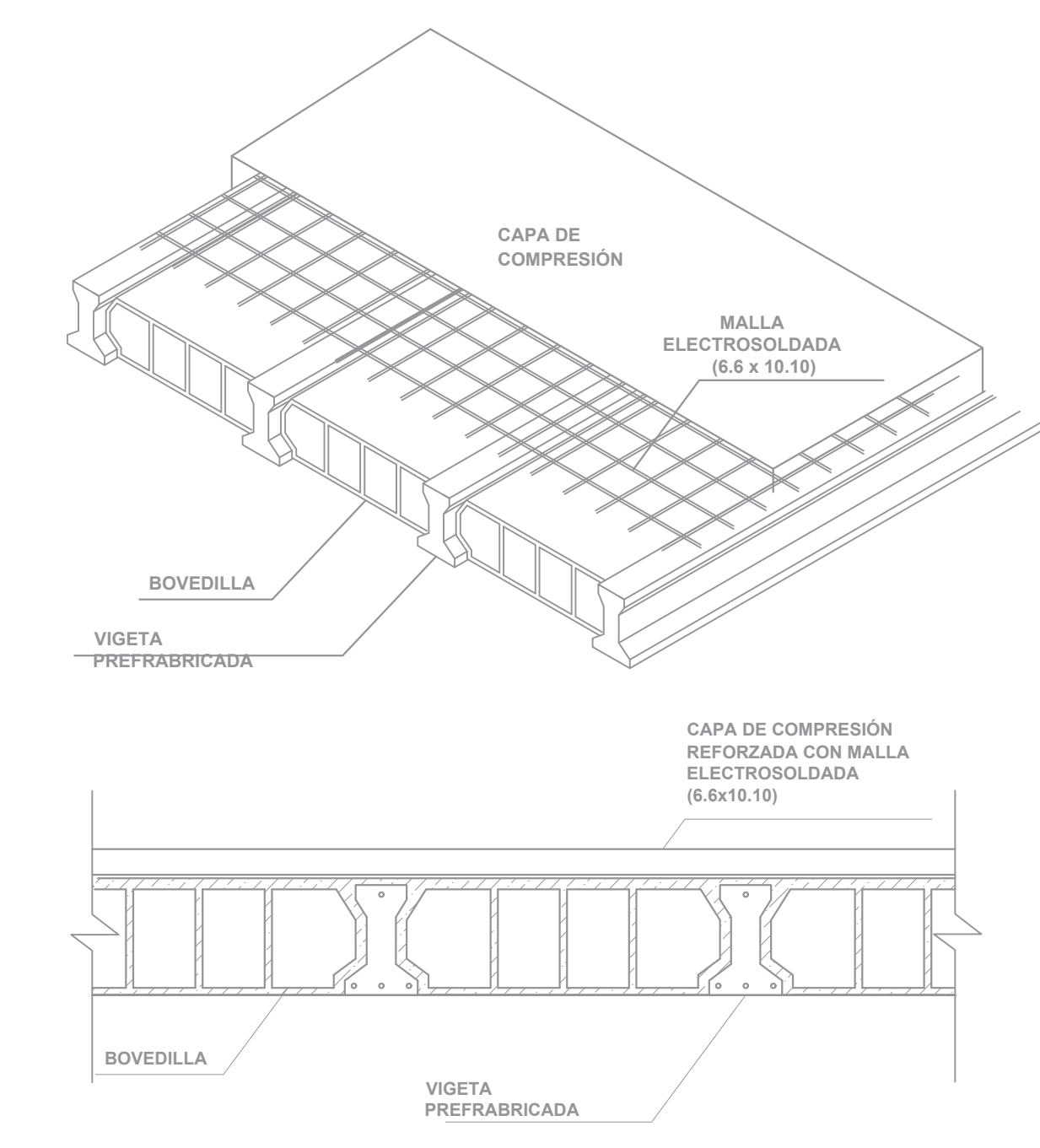
LAMINA. 1 2.3



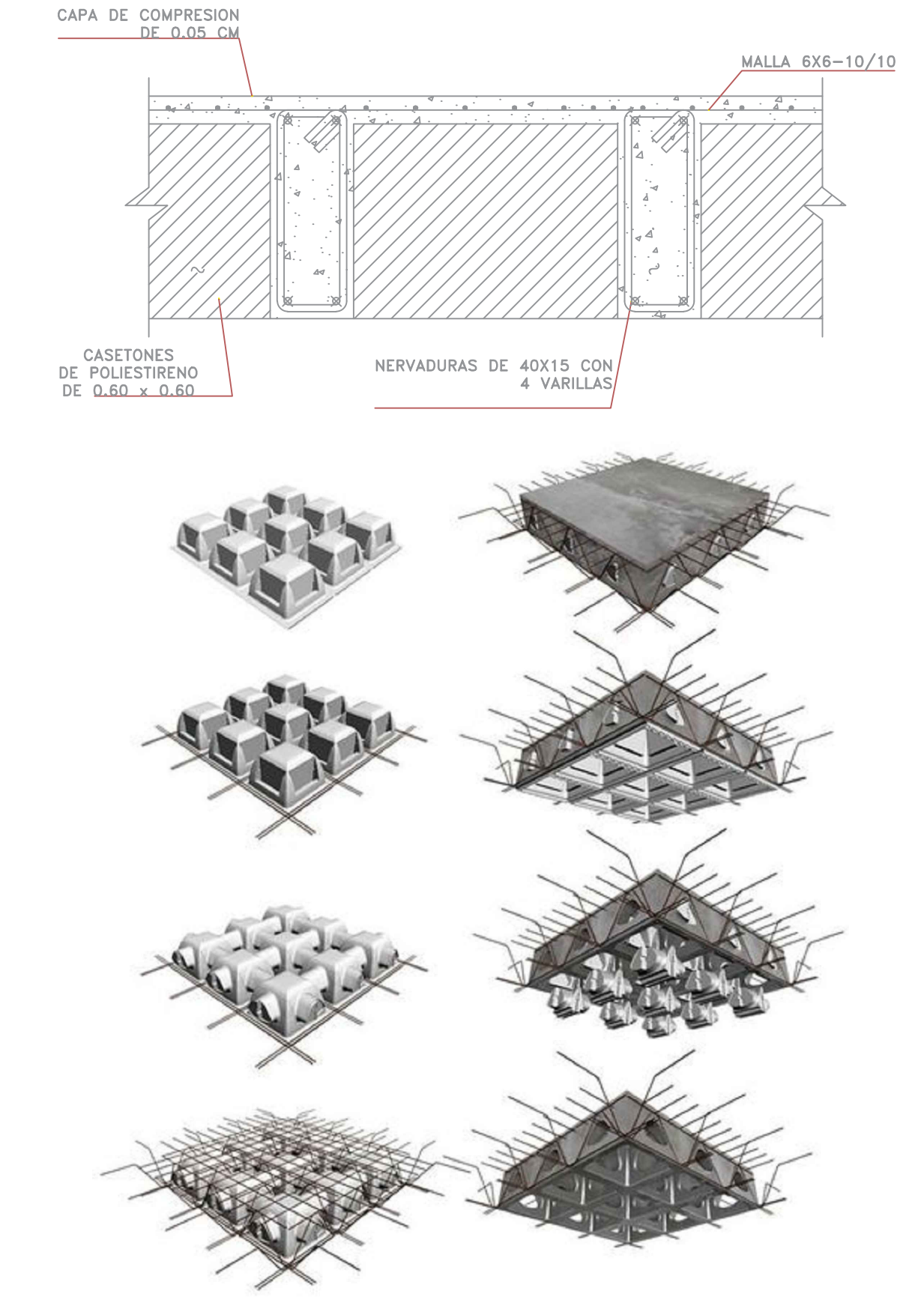
PLANO DE LOSA PLANTA BAJA



ISOMÉTRICO DE LA LOSA



LOSA CASETONADA



DISEÑO DEL NUEVO EDIFICIO DE LA FUERZA ESPECIAL DE LUCHA CONTRA EN CRIMEN EN TARIJA

ESTUDIANTE: SIVILA GUTIERREZ JESICA | DOCENTE: PEDRO LOPEZ AVILA | U.A.J.M.S

PROYECTO DE GRADO

PLANO

PLANO DE LOSA PLANTA BAJA

GRUPO: 8

ESC. 1:100

LAMINA. 12.1



# PLANO PAISAJISTICO DE OTOÑO



PALMERAS		ARBOLES	
<b>VEGETACION ALTA</b> PALMERAS DESCRIPCION: PALMERAS... CARACTERISTICAS: PALMERAS... BENEFICIOS: PALMERAS... CUIDADO Y RIEGO: PALMERAS...	<b>VEGETACION MEDIA</b> PALMERAS DESCRIPCION: PALMERAS... CARACTERISTICAS: PALMERAS... BENEFICIOS: PALMERAS... CUIDADO Y RIEGO: PALMERAS...	<b>VEGETACION ALTA</b> ARBOLES DESCRIPCION: ARBOLES... CARACTERISTICAS: ARBOLES... BENEFICIOS: ARBOLES... CUIDADO Y RIEGO: ARBOLES...	<b>VEGETACION MEDIA</b> ARBOLES DESCRIPCION: ARBOLES... CARACTERISTICAS: ARBOLES... BENEFICIOS: ARBOLES... CUIDADO Y RIEGO: ARBOLES...

ESTUDIANTE: SIVILA GUTIERREZ JESICA

DISEÑO DEL NUEVO EDIFICIO DE LA FUERZA ESPECIAL DE LUCHA CONTRA EN GRIMEN EN TARIJA

DOCENTE: PEDRO LOPEZ AVILA

U.A.J.M.S

GRUPO: 8

PROYECTO DE GRADO

PLANO

PLANO PAISAJISTA DE OTOÑO

ESC. 1:200

LAMINA. 9.2





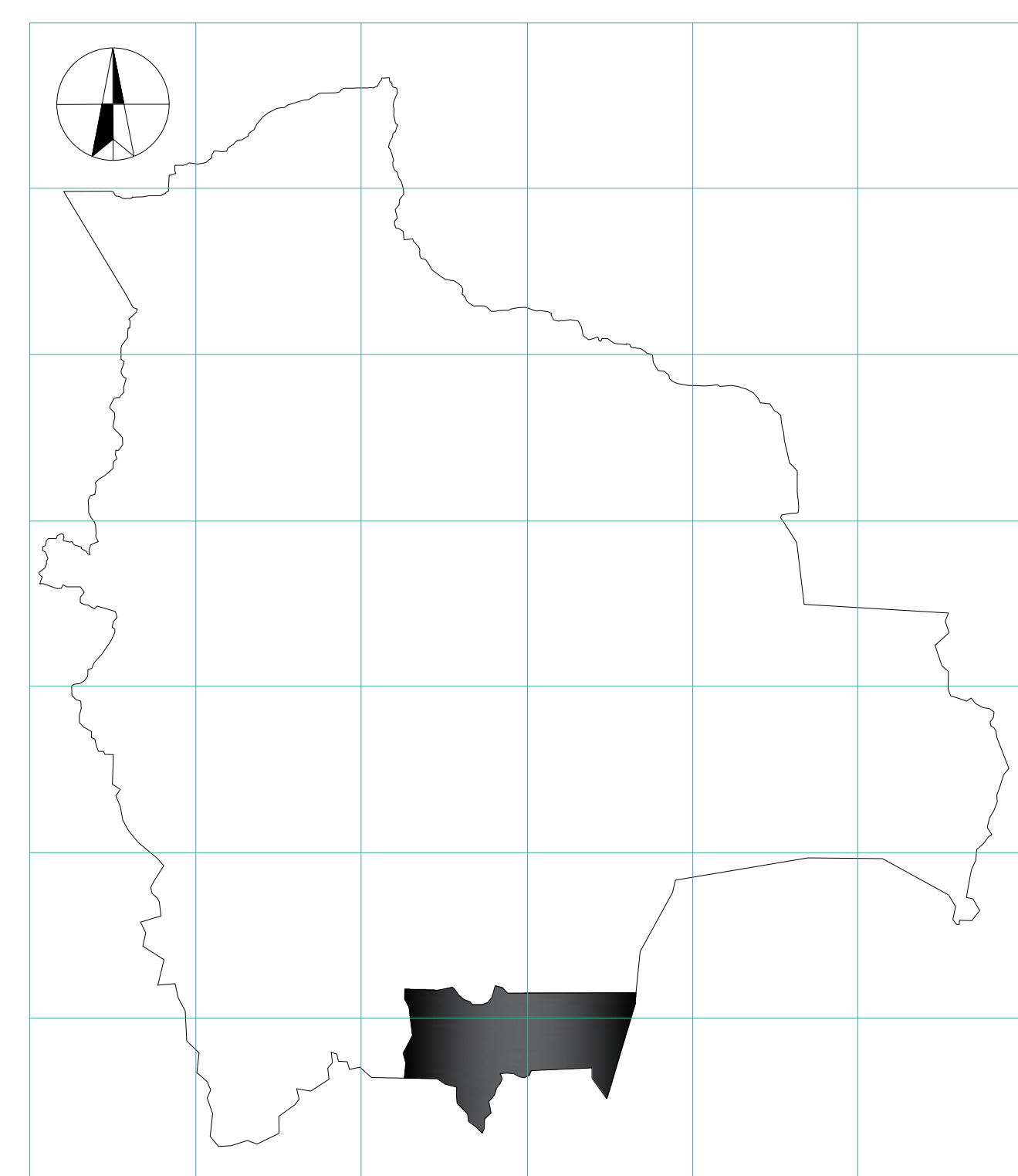
	<b>DISEÑO DEL NUEVO EDIFICIO DE LA FUERZA ESPECIAL DE LUCHA CONTRA EN CRIMEN EN TARIJA</b>			PROYECTO DE GRADO	
	ESTUDIANTE: SIVILA GUTIERREZ JESICA	DOCENTE: PEDRO LOPEZ AVILA	U.A.J.M.S	PLANO	<b>SITIO Y TECHOS</b>
GRUPO: B			ESC. 1:200	LAMINA. 9.2	



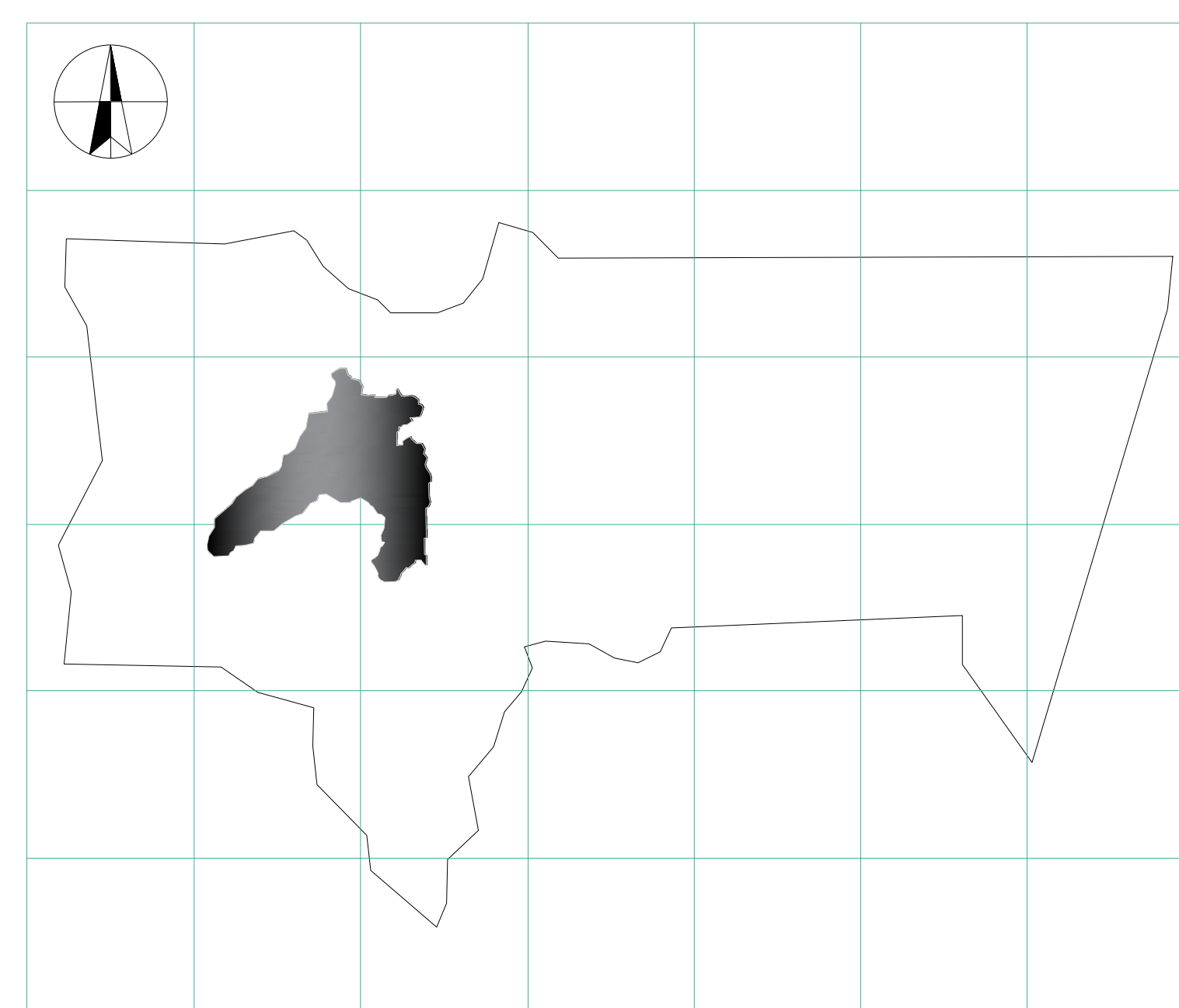
# PLANO DE UBICACION Y/O EMPLAMIENTO



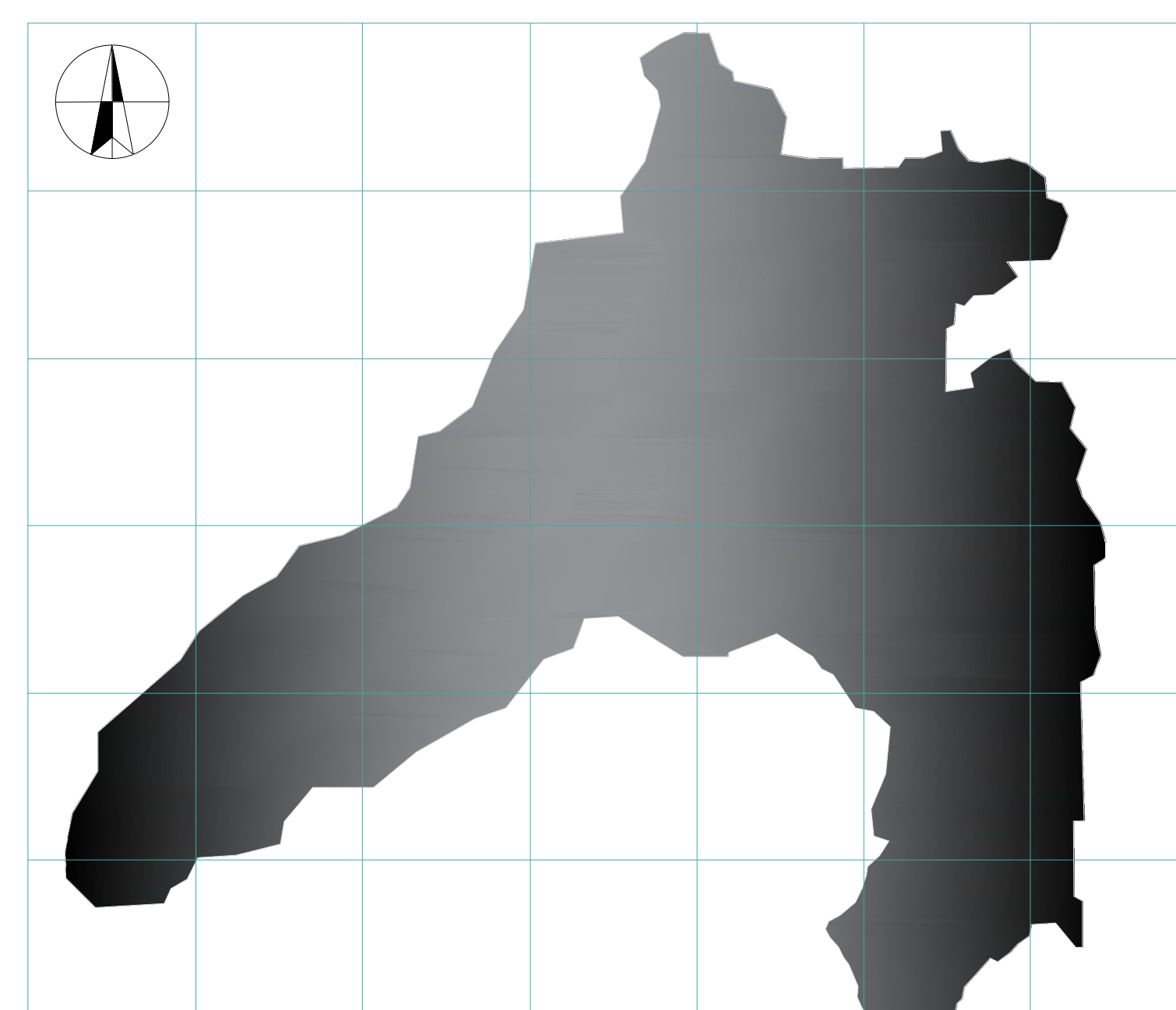
AMERICA



BOLIVIA



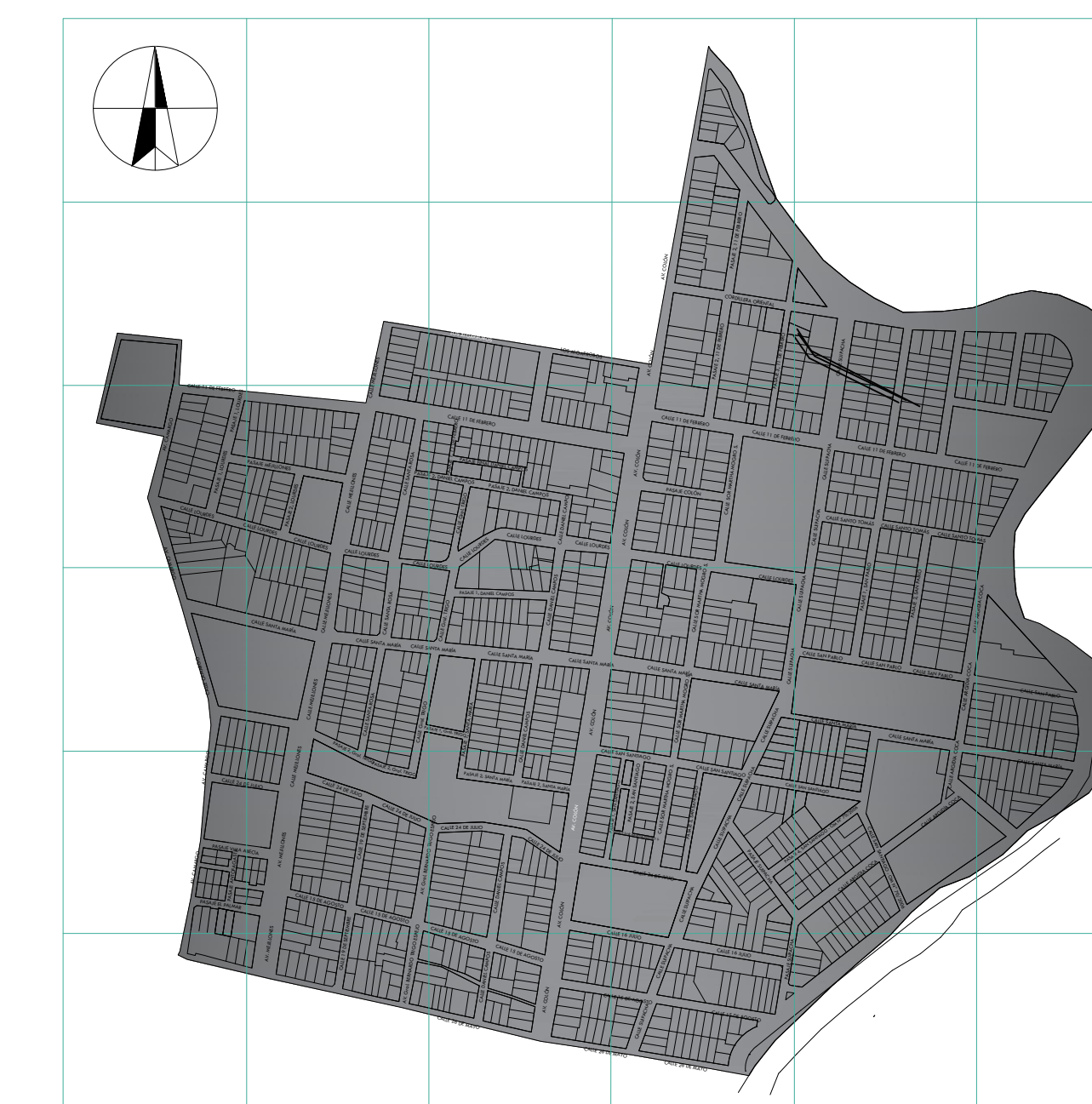
DEPARTAMENTO DE TARIJA



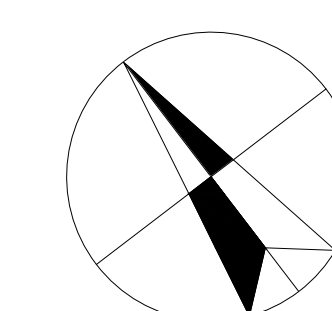
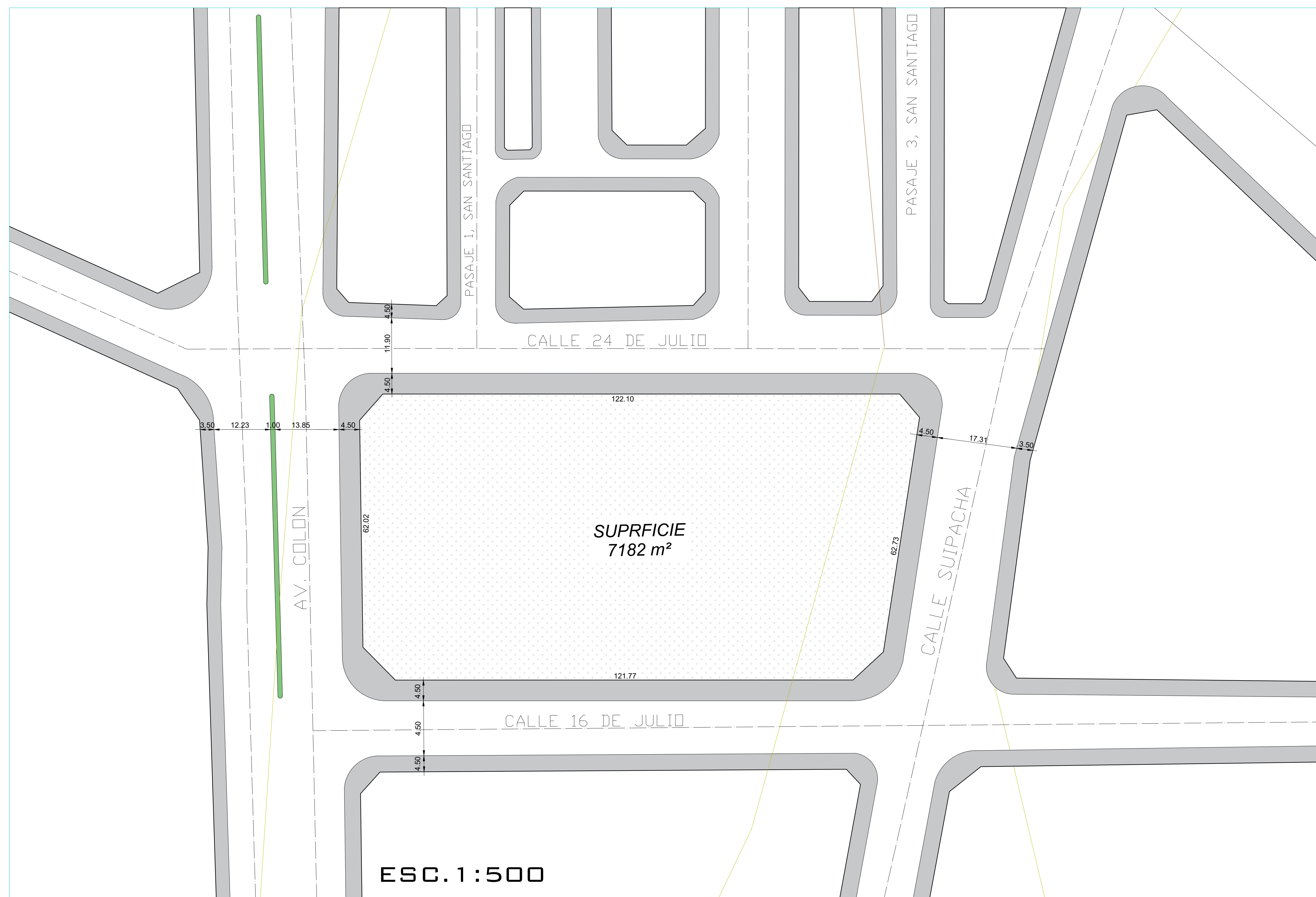
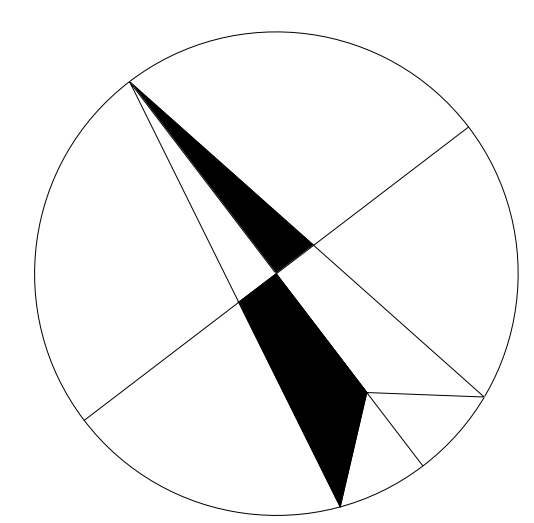
PROVINCIA CERCADO



DISTRITO 8



BARRIO LOURDES



## LOCALIZACION



## DISEÑO DEL NUEVO EDIFICIO DE LA FUERZA ESPECIAL DE LUCHA CONTRA EL CRIMEN EN TARIJA

ESTUDIANTE: SIVILA GUTIERREZ JESICA | DOCENTE: PEDRO LOPEZ AVILA | U.A.J.M.S

PROYECTO DE GRADO

PLANO

PLANO DE UBICACION Y/O EMPLAZAMIENTO

GRUPO: 8

ESC. 1:100

LAMINA. 7