

Plano de Sitio y Techos



PLANO DE SITIO Y TECHOS ESC: 1 : 150



Diseño Arquitectónico de un Modelo Piloto
Para la Atención de Enfermedades Crónicas
No Transmisibles en la Ciudad de Tarija

Facultad de Ciencias y Tecnología
Carrera de Arquitectura y Urbanismo
Proyecto de Grado: Grupo 1

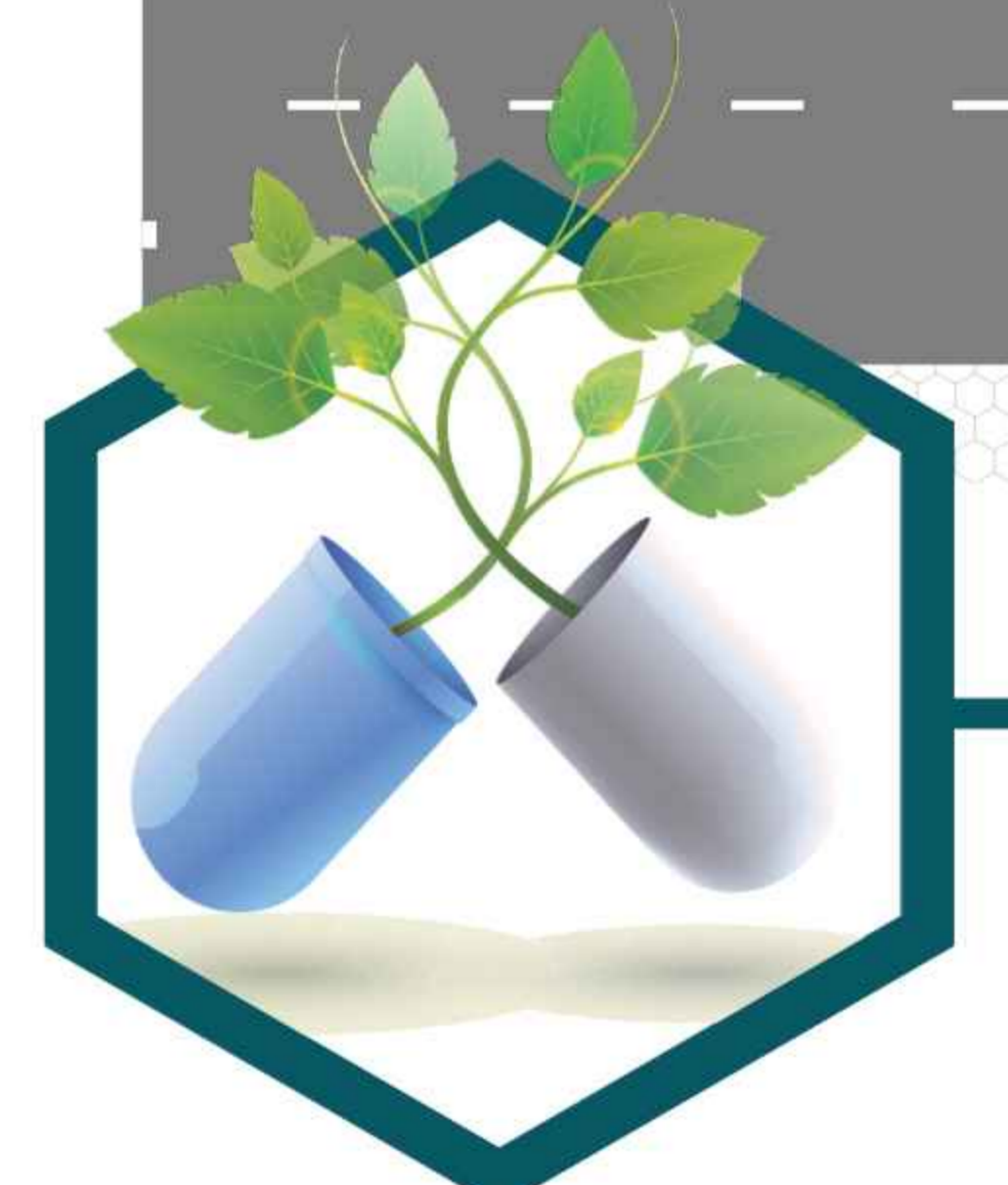
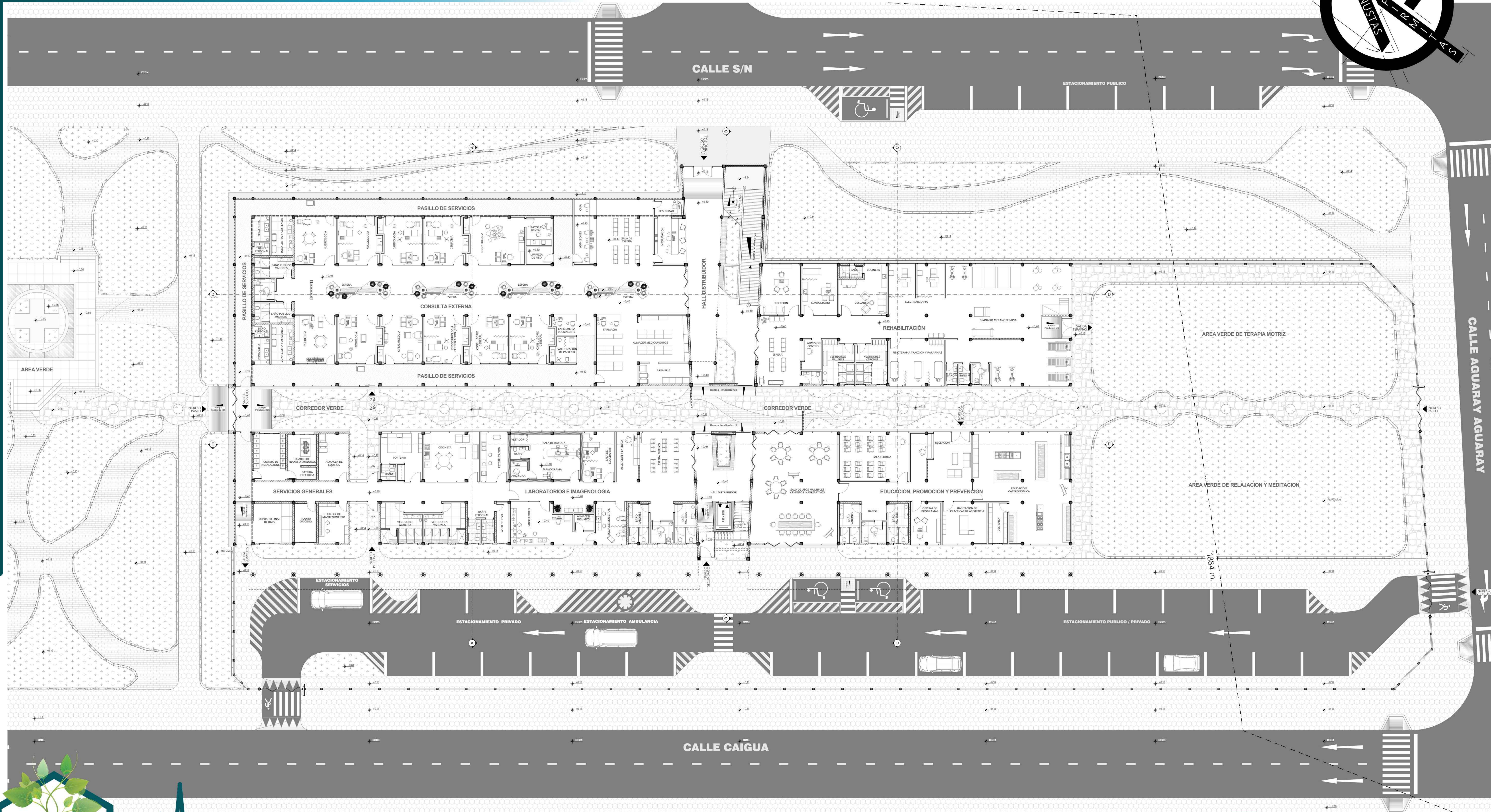
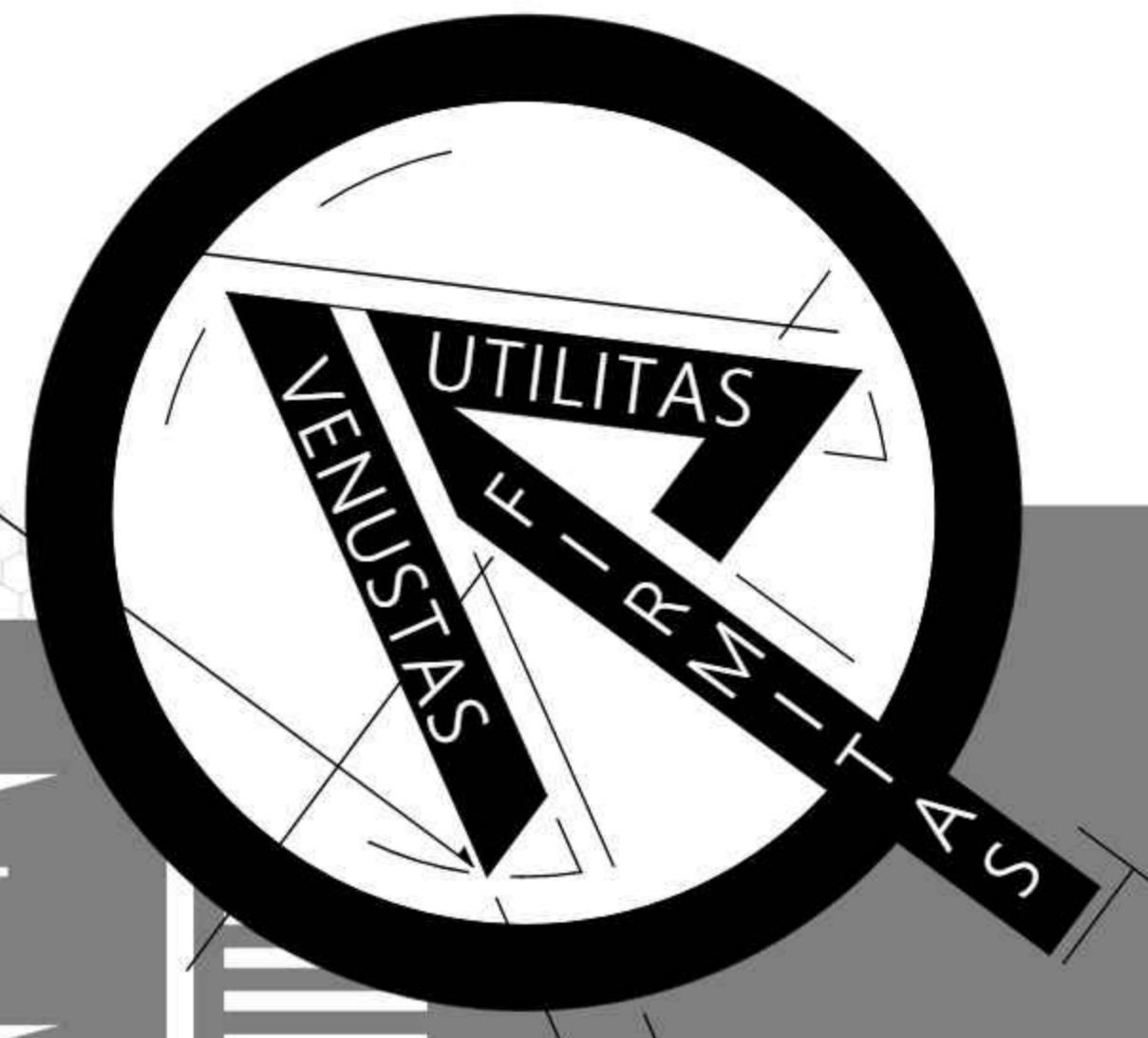


Univ.: Sánchez Martínez José Antonio
Guía: Arq. Kaiser Mechthild María
Plano de Sitio y Techos

Nº Plano
09/09.2

Tarija - Julio 2022

Planta Baja Amoblada



PLANTA BAJA AMOBLADA ESC: 1 : 100

Diseño Arquitectónico de un Modelo Piloto
Para la Atención de Enfermedades Crónicas
No Transmisibles en la Ciudad de Tarija

Facultad de Ciencias y Tecnología
Carrera de Arquitectura y Urbanismo
Proyecto de Grado: Grupo 1

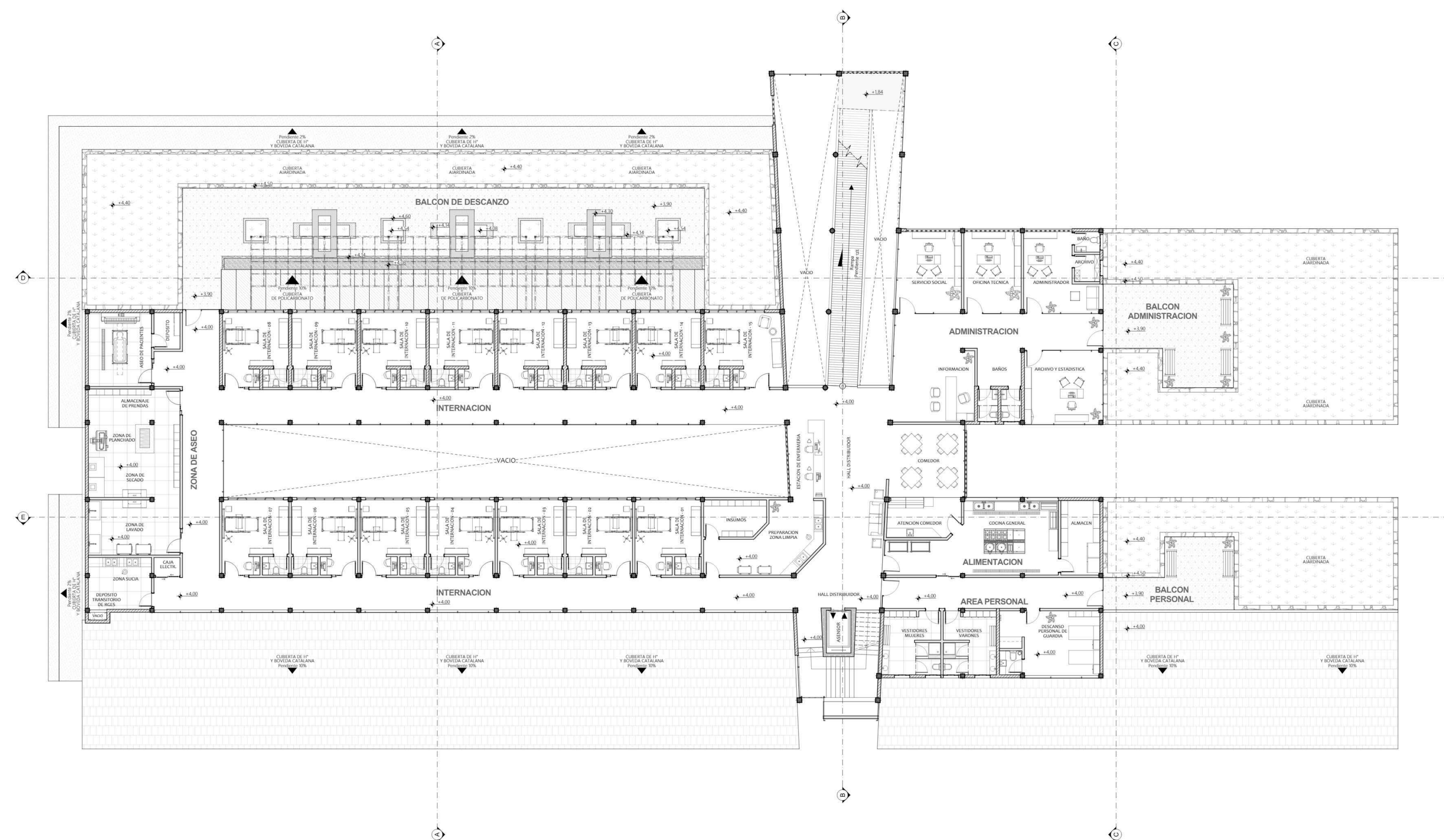
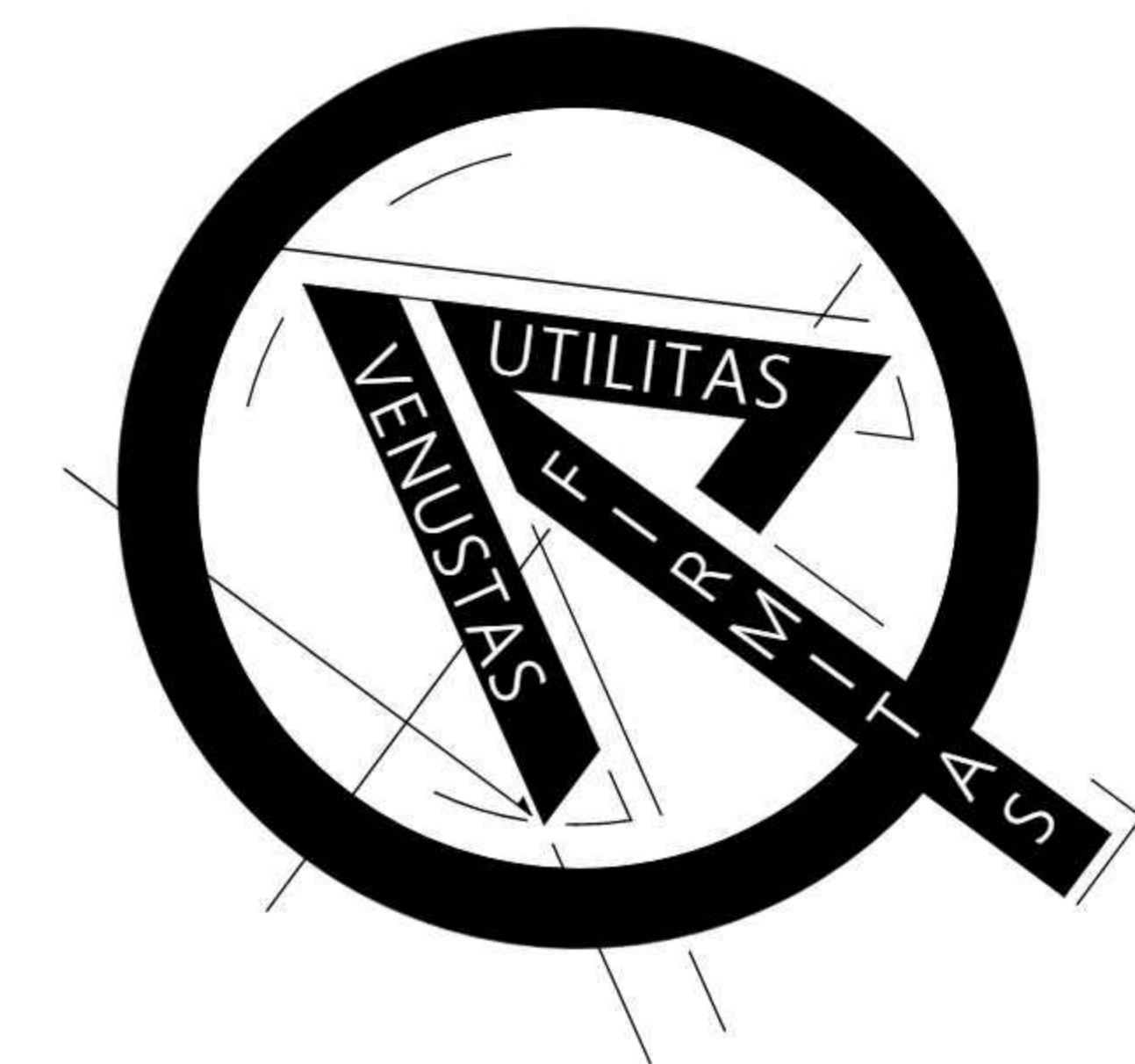


Univ.: Sánchez Martínez José Antonio
Guía: Arq. Kaiser Mechthild María
Planta Baja Amoblada

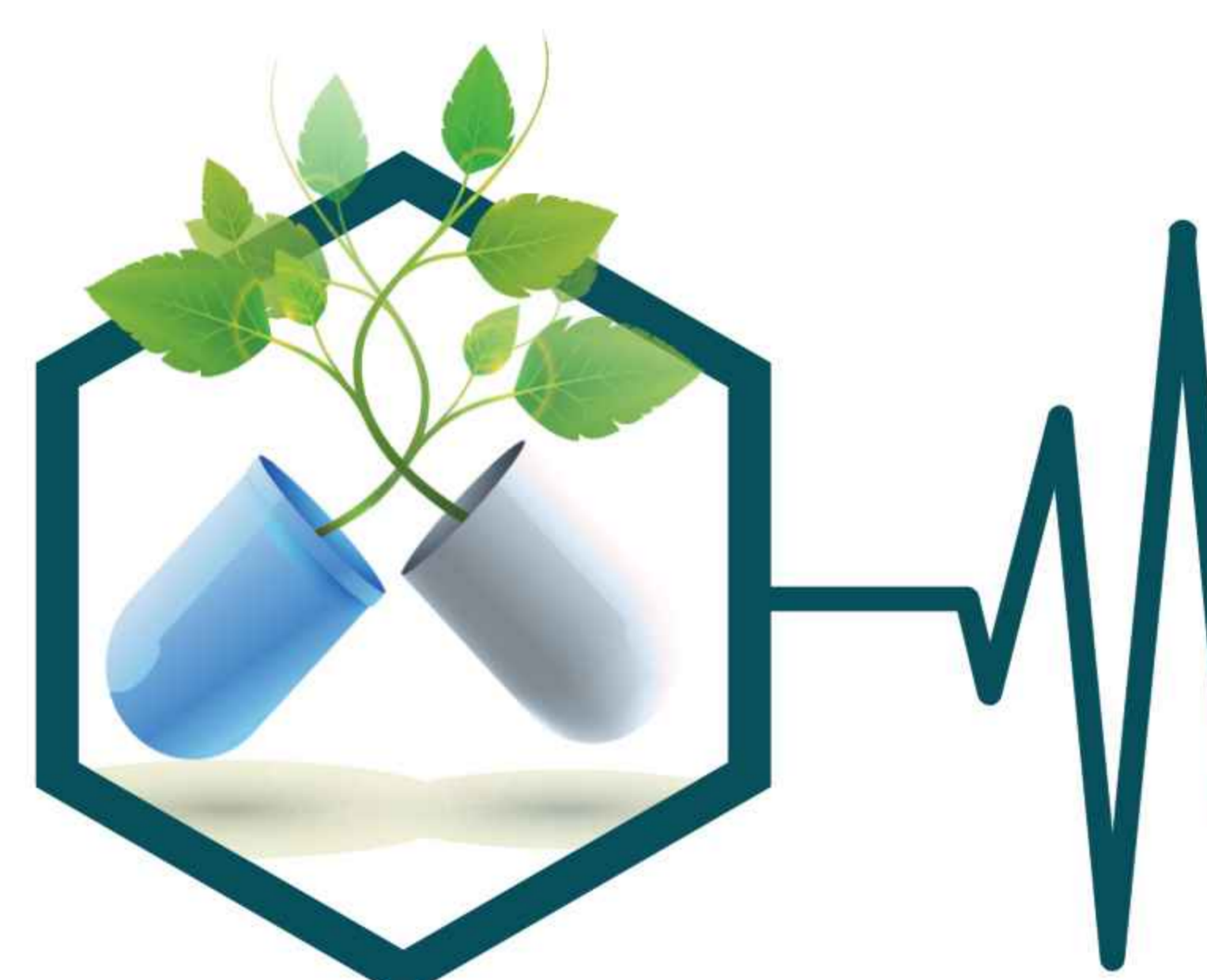


Nº Plano
10/10.1

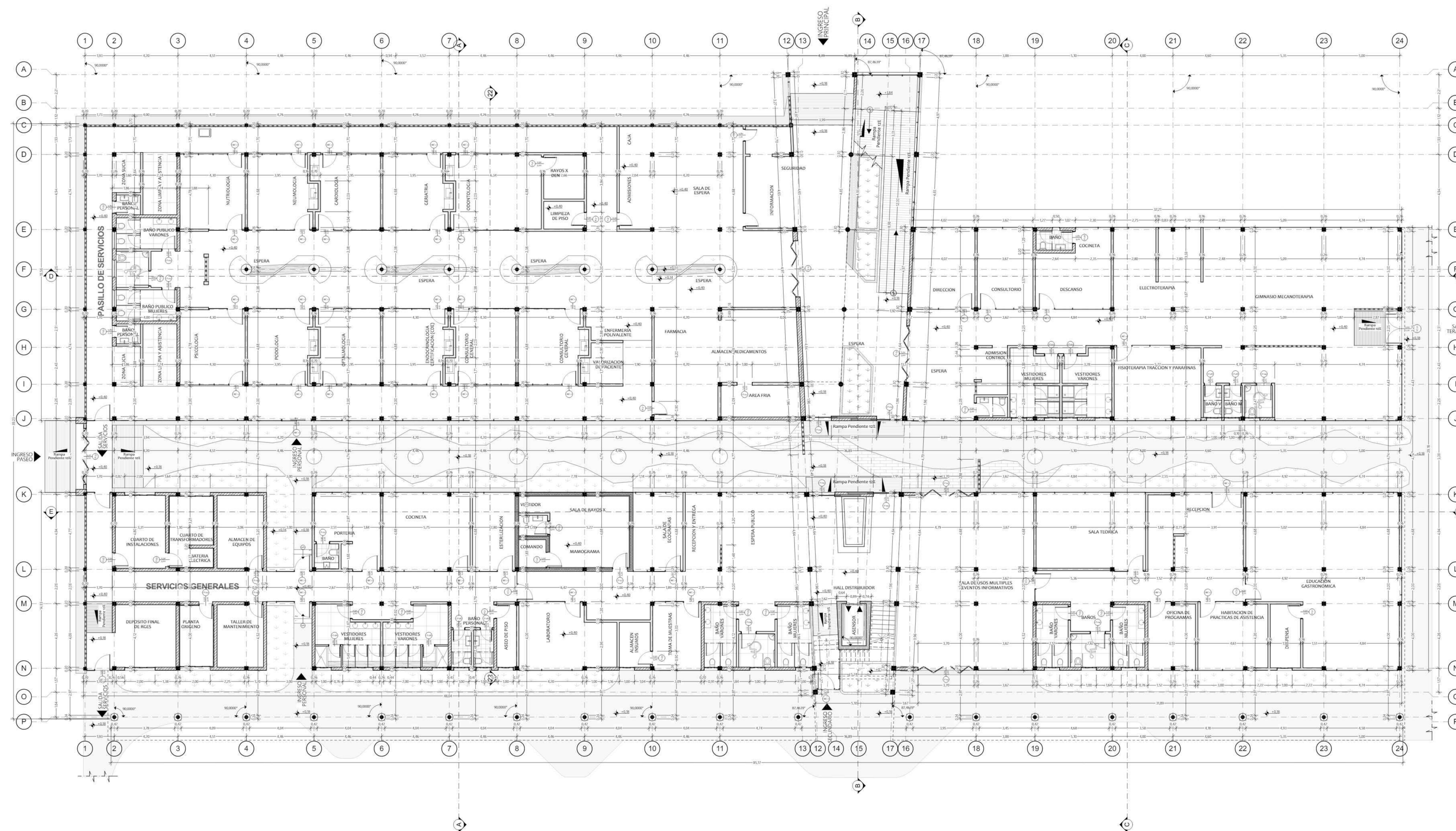
Tarija - Julio 2022



PLANTA ALTA AMOBLADA ESC: 1 : 100

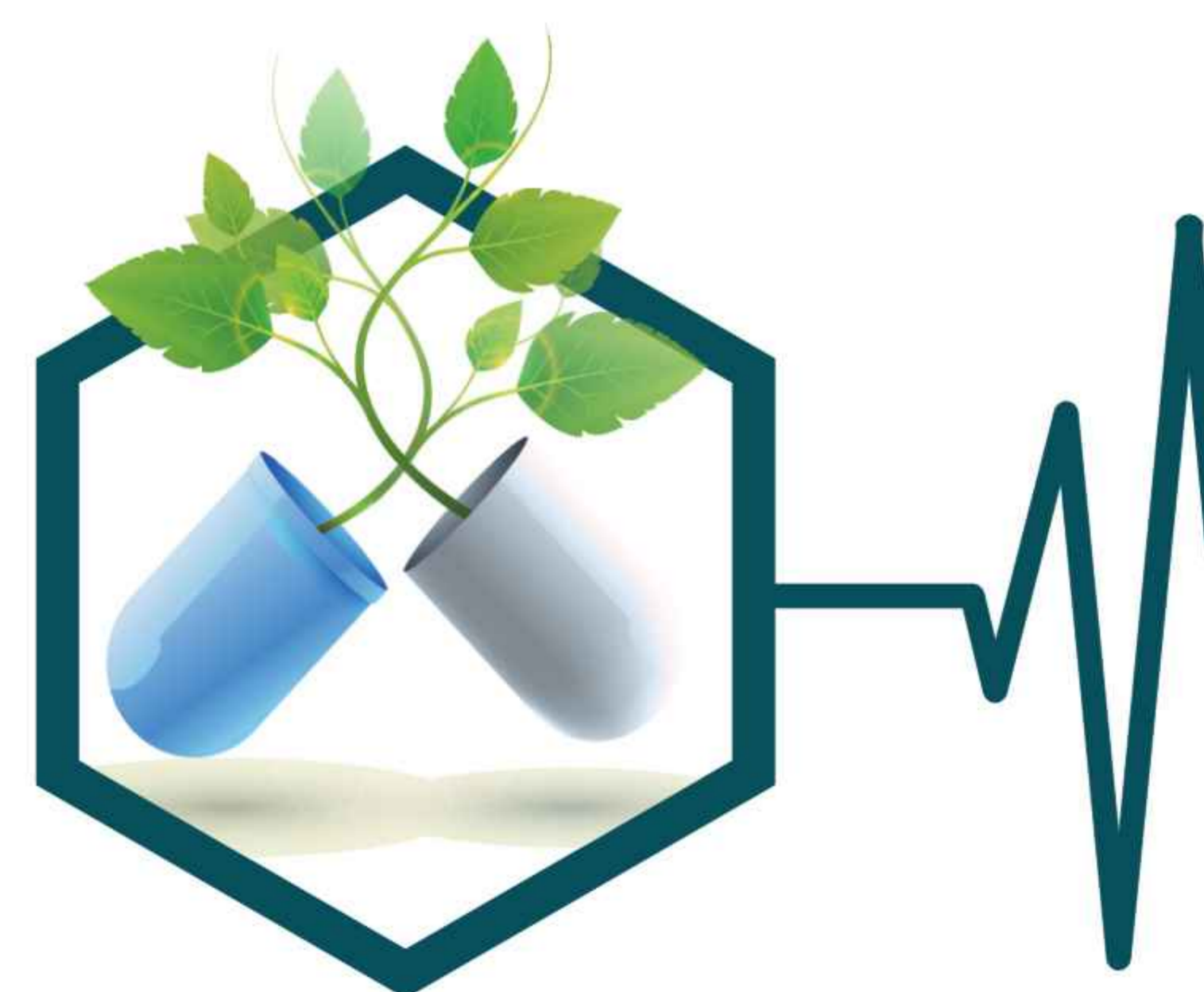


Planta Baja Acotada



PLANTA BAJA ACOTADA ESC: 1 : 100

Esquema de Puertas													
ID Elemento	P-01	P-02	P-03	P-04	P-05	P-07	P-08	P-09	P-10	P-11	P-12	P-13	P-14
Tipo	Puerta	Puerta	Puerta	Puerta	Puerta	Puerta	Puerta	Puerta	Puerta	Puerta	Puerta	Puerta	Puerta
Nombre Elemento	Puerta Tarja Hor 21	Puerta Tarja Hor 21	Puerta Tarja Hor 21	Puerta Tarja Hor 21	Abertura Rectangular 21	Puerta Metal 21	Puerta Tarja Hor 21	Puerta Corredera Empotrada 21	Puerta Tarja Hor 21	Puerta Tarja Hor 21	Puerta Doble, TarjHor 21	Puerta Doble Plegue Corredera Plegable Multipanel 21	Puerta Tarja Hor 21
Cantidad	6	3	19	4	1	2	7	4	23	4	18	5	2
Tamaño	0,90x3,00	0,80x2,20	0,90x3,00	1,00x3,00	1,00x2,20	1,00x2,20	0,80x3,00	1,70x3,00	0,90x2,60	0,80x2,60	1,60x3,60	3,70x3,00	0,90x2,60
Símbolo 2D													
Vista Frontal													
Axonometría 3D													



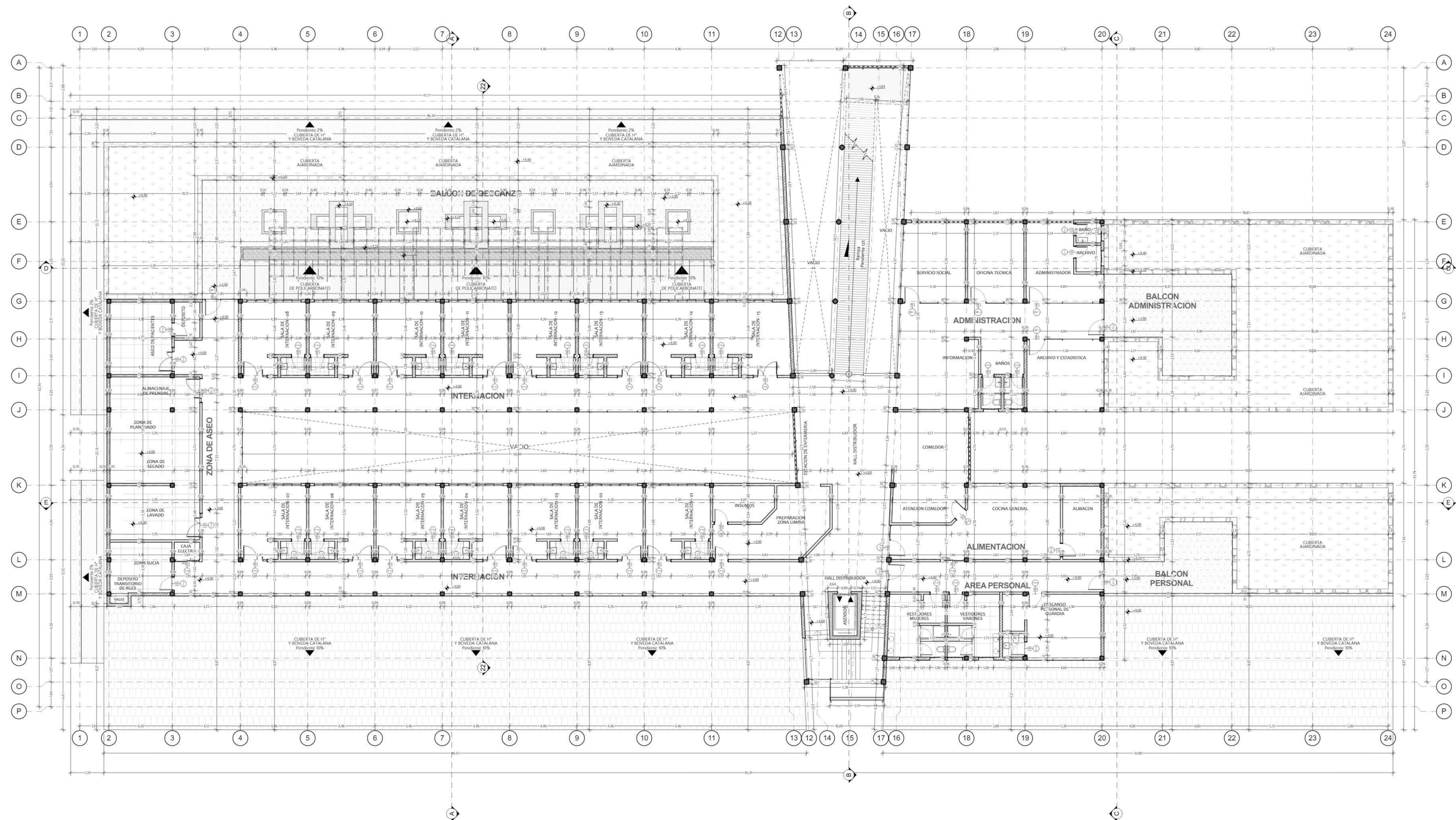
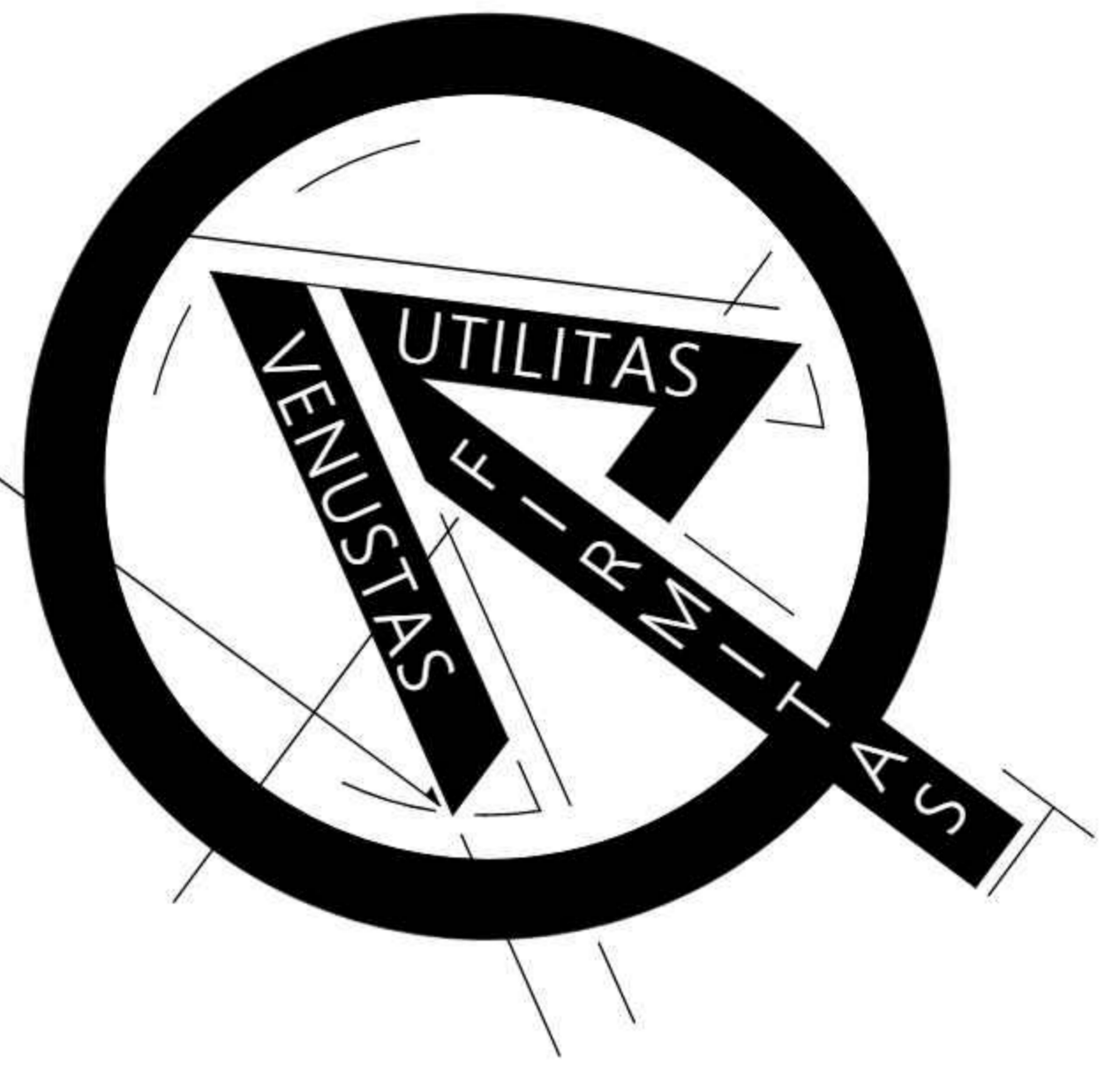
Diseño Arquitectónico de un Modelo Piloto Para la Atención de Enfermedades Crónicas No Transmisibles en la Ciudad de Tarija

Facultad de Ciencias y Tecnología Carrera de Arquitectura y Urbanismo Proyecto de Grado: Grupo 1



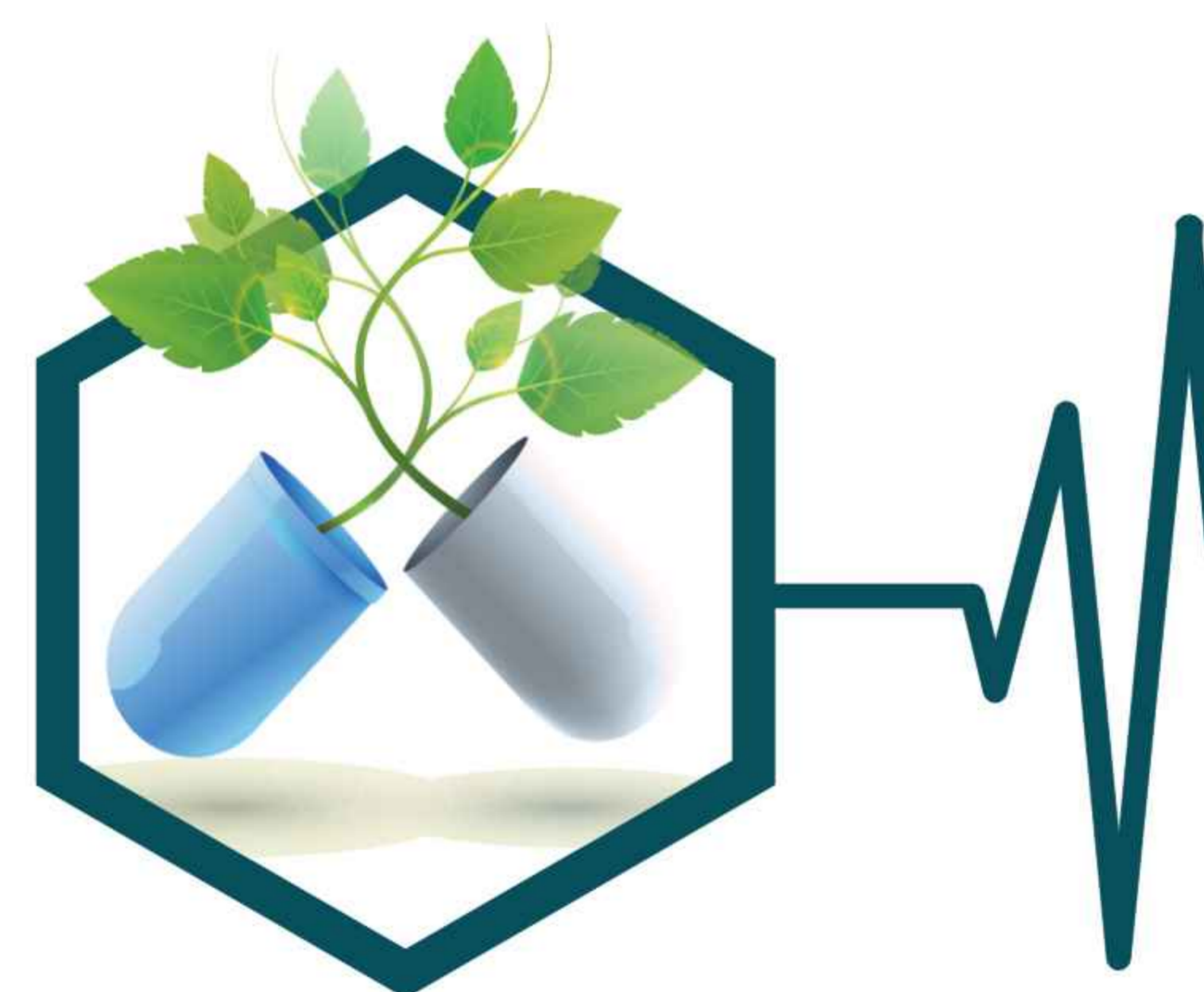
Univ.: Sánchez Martínez José Antonio Guía: Kaiser Mechthild María Planta Baja Acotada

Nº Plano 10/10.3

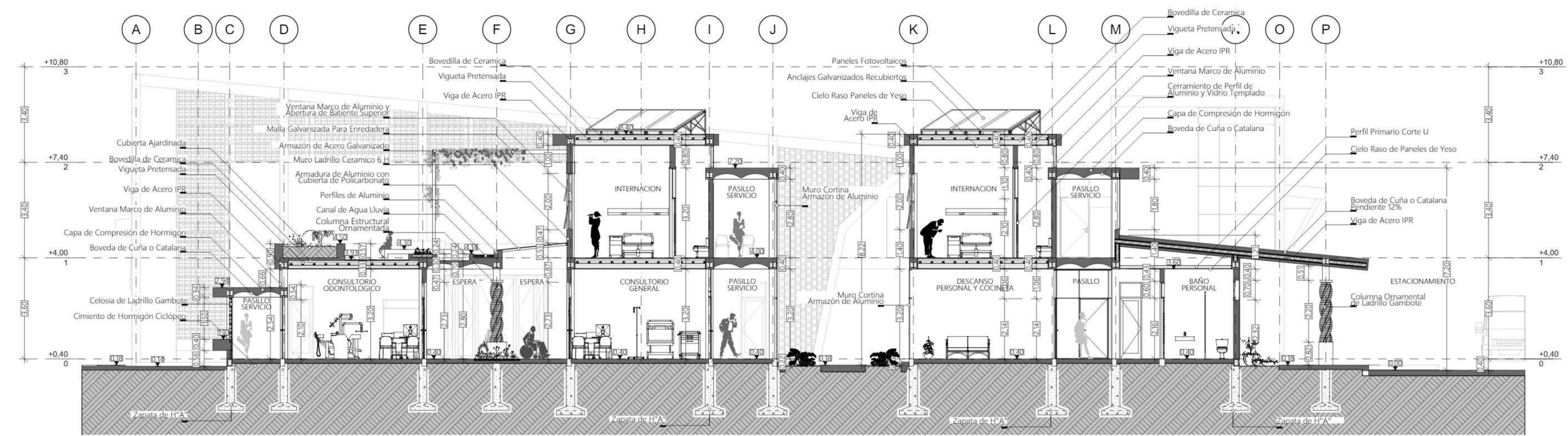


PLANTA ALTA ACOTADA ESC: 1 : 100

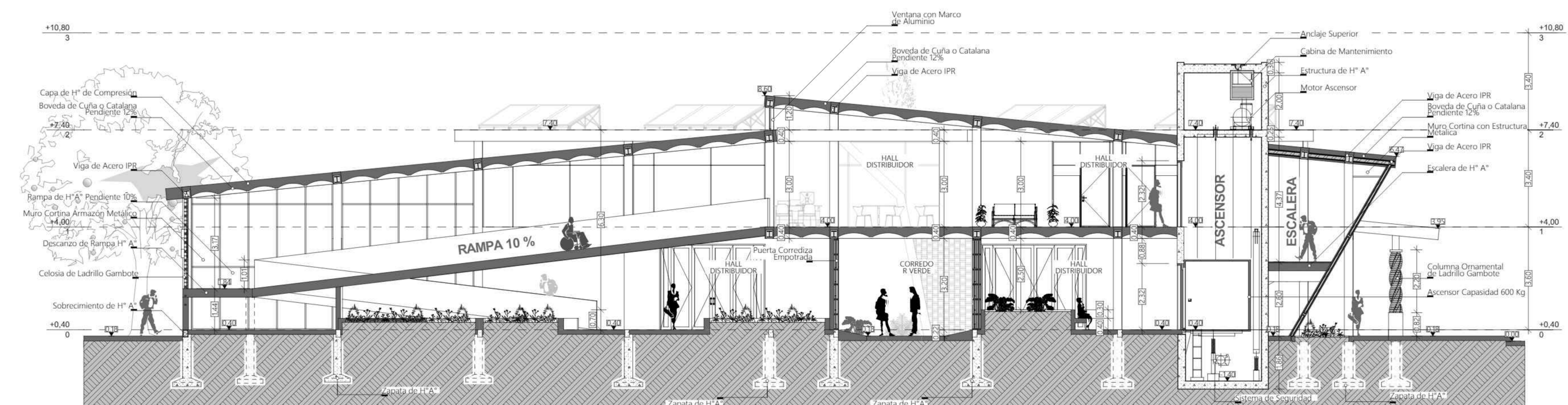
Esquema de Puertas													
ID Elemento	P-01	P-02	P-03	P-04	P-05	P-07	P-08	P-09	P-10	P-11	P-12	P-13	P-14
Tipo	Puerta	Puerta	Puerta	Puerta	Puerta	Puerta	Puerta	Puerta	Puerta	Puerta	Puerta	Puerta	Puerta
Nombre Elemento	Puerta Tarja Hor 21	Puerta Tarja Hor 21	Puerta Tarja Hor 21	Puerta Tarja Hor 21	Abertura Rectangular 21	Puerta Metal 21	Puerta Tarja Hor 21	Puerta Corredera Empotrada 21	Puerta Tarja Hor 21	Puerta Tarja Hor 21	Puerta Doble, TarjHor 21	Puerta Doble Plegue Corredera Plegable Multipanel 21	Puerta Tarja Hor 21
Cantidad	6	3	19	4	1	2	7	4	23	4	18	5	2
Tamaño	0,90x3,00	0,80x2,20	0,90x3,00	1,00x3,00	1,00x2,20	1,00x2,20	0,80x3,00	1,70x3,00	0,90x2,60	0,80x2,60	1,60x3,60	3,70x3,00	0,90x2,60
Símbolo 2D													
Vista Frontal													
Axonometría 3D													



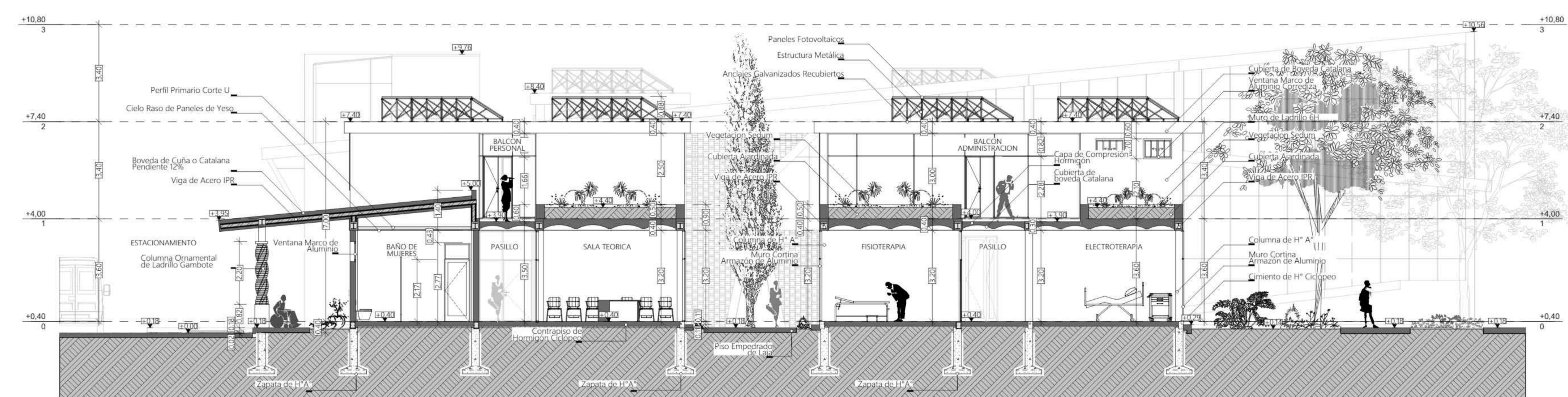
Plano de Cortes



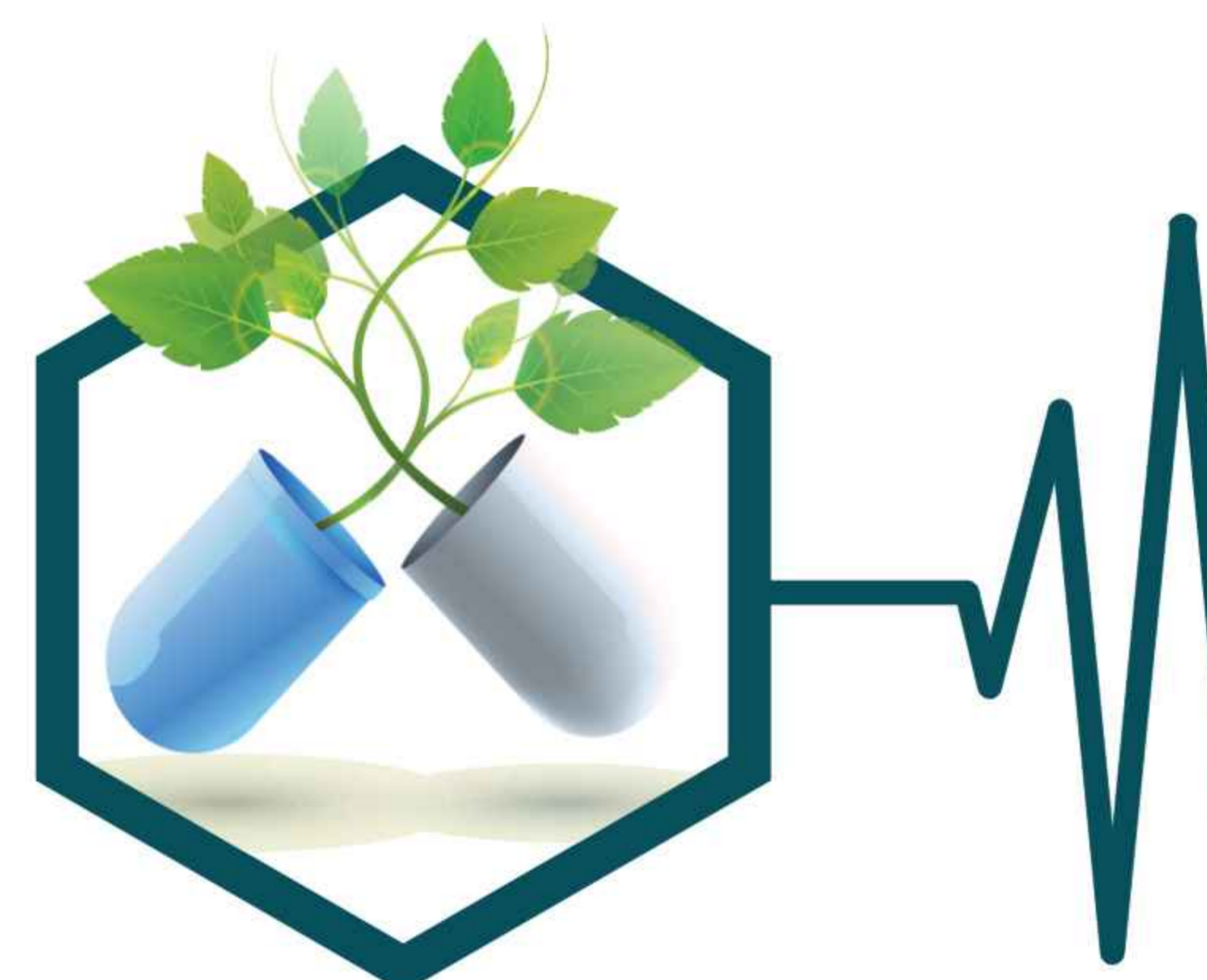
CORTE A-A ESC: 1 : 75



CORTE B-B ESC: 1 : 75



CORTE C-C ESC: 1 : 75



Diseño Arquitectónico de un Modelo Piloto
Para la Atención de Enfermedades Crónicas
No Transmisibles en la Ciudad de Tarija

Facultad de Ciencias y Tecnología
Carrera de Arquitectura y Urbanismo
Proyecto de Grado: Grupo 1



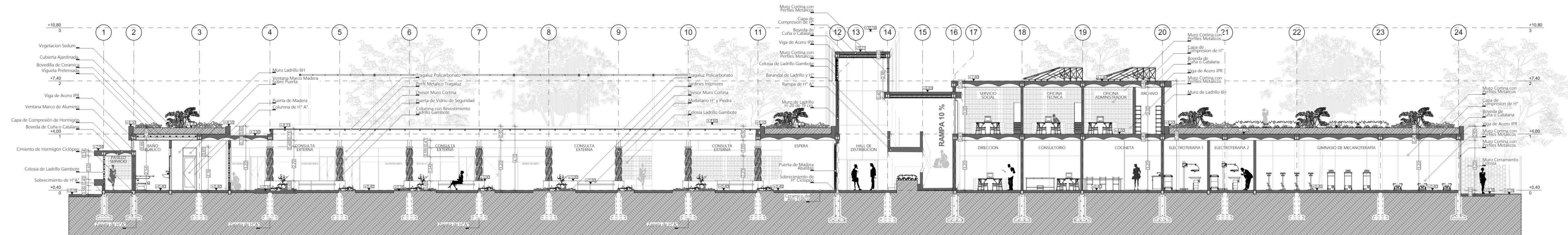
Univ.: Sánchez Martínez José Antonio
Guía: Arq. Kaiser Mechthild María
Plano: Cortes



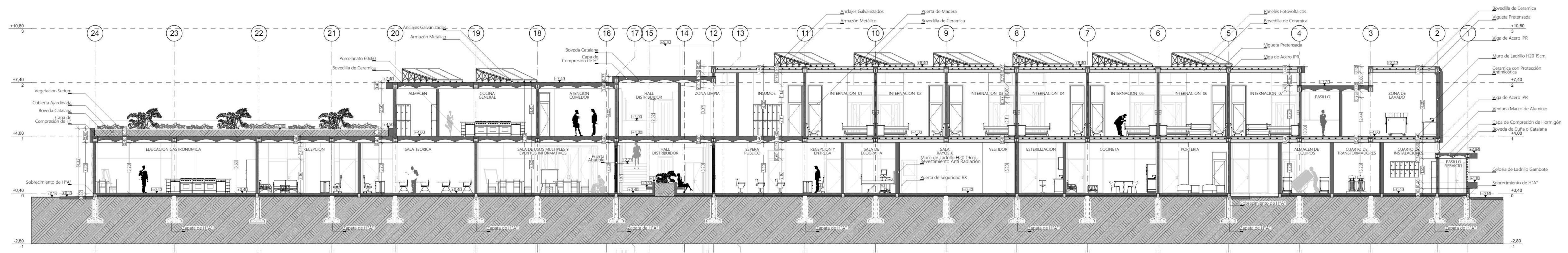
Nº Plano
10/10.5

Tarija - Julio 2022

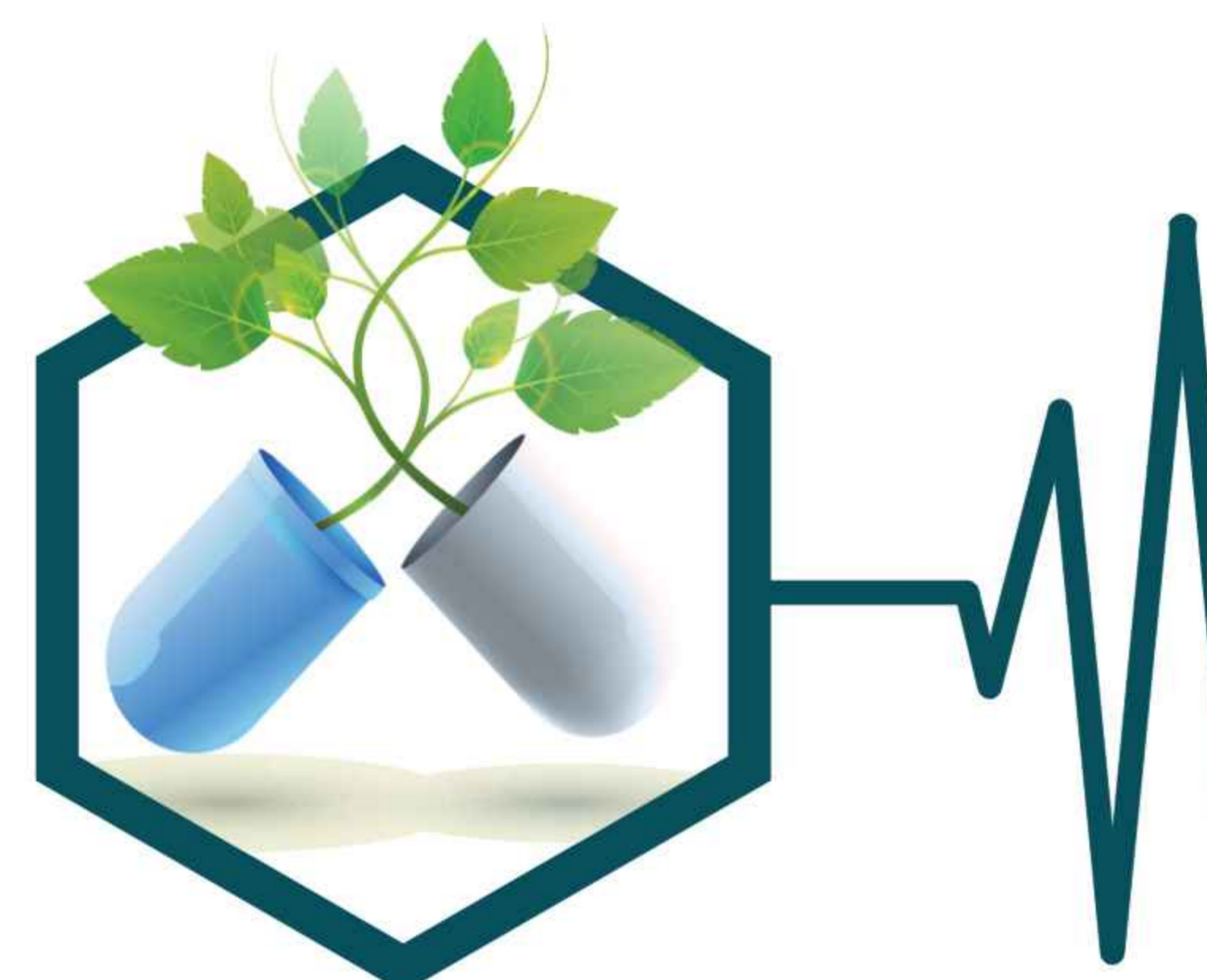
Plano de Cortes



CORTE D-D ESC: 1 : 75



CORTE E-E ESC: 1 : 75



Diseño Arquitectónico de un Modelo Piloto
Para la Atención de Enfermedades Crónicas
No Transmisibles en la Ciudad de Tarija

Facultad de Ciencias y Tecnología
Carrera de Arquitectura y Urbanismo
Proyecto de Grado: Grupo 1



Univ.: Sánchez Martínez José Antonio
Guía: Arq. Kaiser Mechthild María
Plano: Cortes



Nº Plano
10/10.6

Tarija - Julio 2022