

Fachadas



FACHADA FRONTAL ESC: 1 : 75



FACHADA FRONTAL ESC: 1 : 75



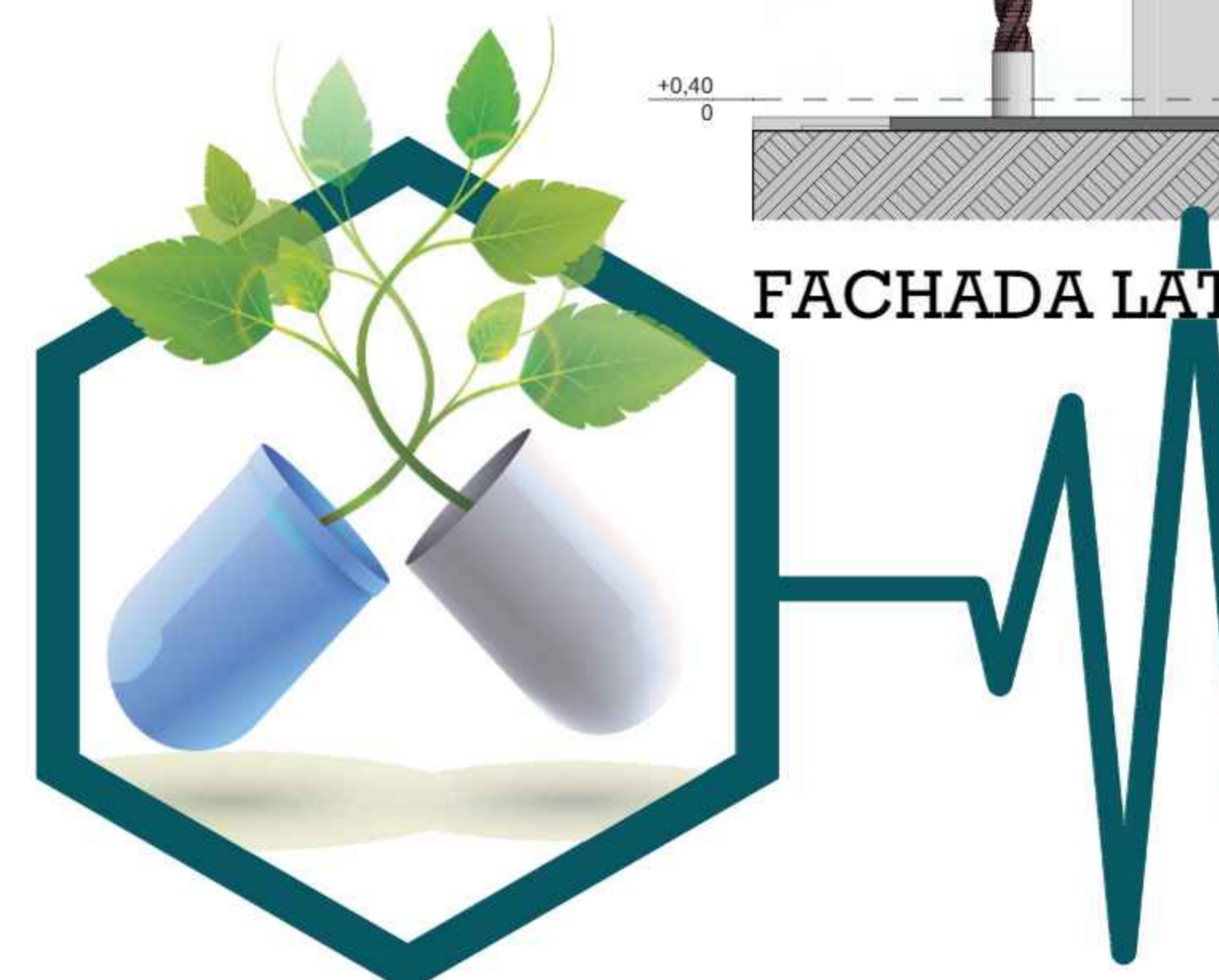
FACHADA POSTERIOR ESC: 1 : 75



FACHADA LATERAL DERECHA ESC: 1 : 75



FACHADA LATERAL IZQUIERDA ESC: 1 : 75

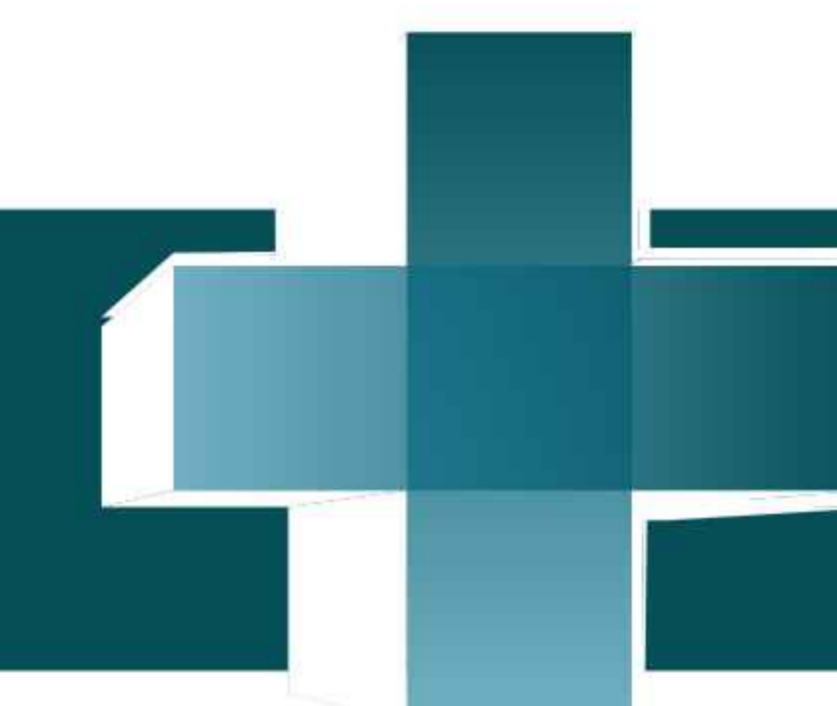


Diseño Arquitectónico de un Modelo Piloto
Para la Atención de Enfermedades Crónicas
No Transmisibles en la Ciudad de Tarija

Facultad de Ciencias y Tecnología
Carrera de Arquitectura y Urbanismo
Proyecto de Grado: Grupo 1



Univ.: Sánchez Martínez José Antonio
Guía: Arq. Kaiser Mechthild María
Plano Fachadas



Nº Plano
10/10.7

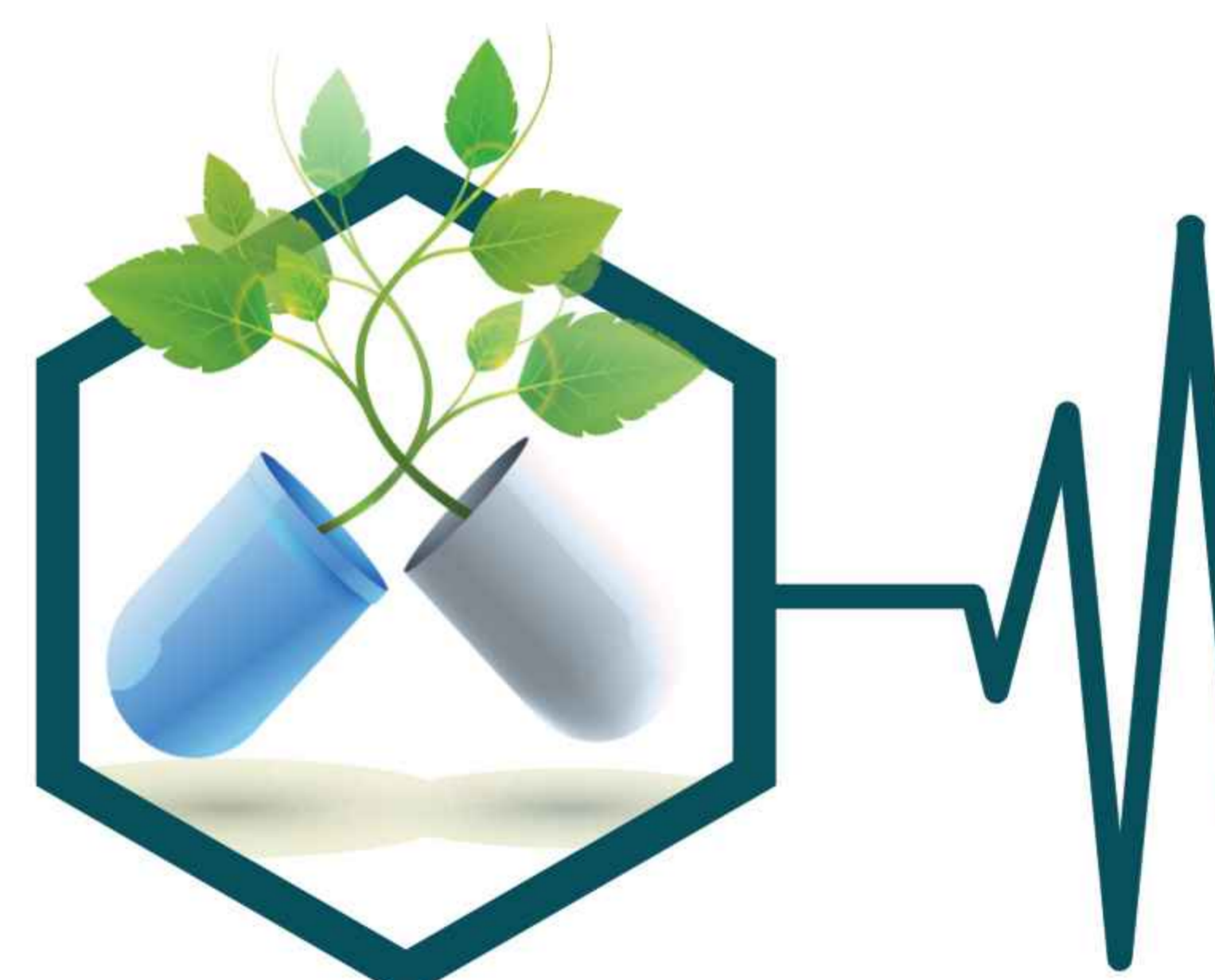
Tarija - Julio 2022

Perspectivas



PERSPECTIVAS EXTERIORES

PERSPECTIVAS INTERIORES



Diseño Arquitectónico de un Modelo Piloto
Para la Atención de Enfermedades Crónicas
No Transmisibles en la Ciudad de Tarija

Facultad de Ciencias y Tecnología
Carrera de Arquitectura y Urbanismo
Proyecto de Grado: Grupo 1



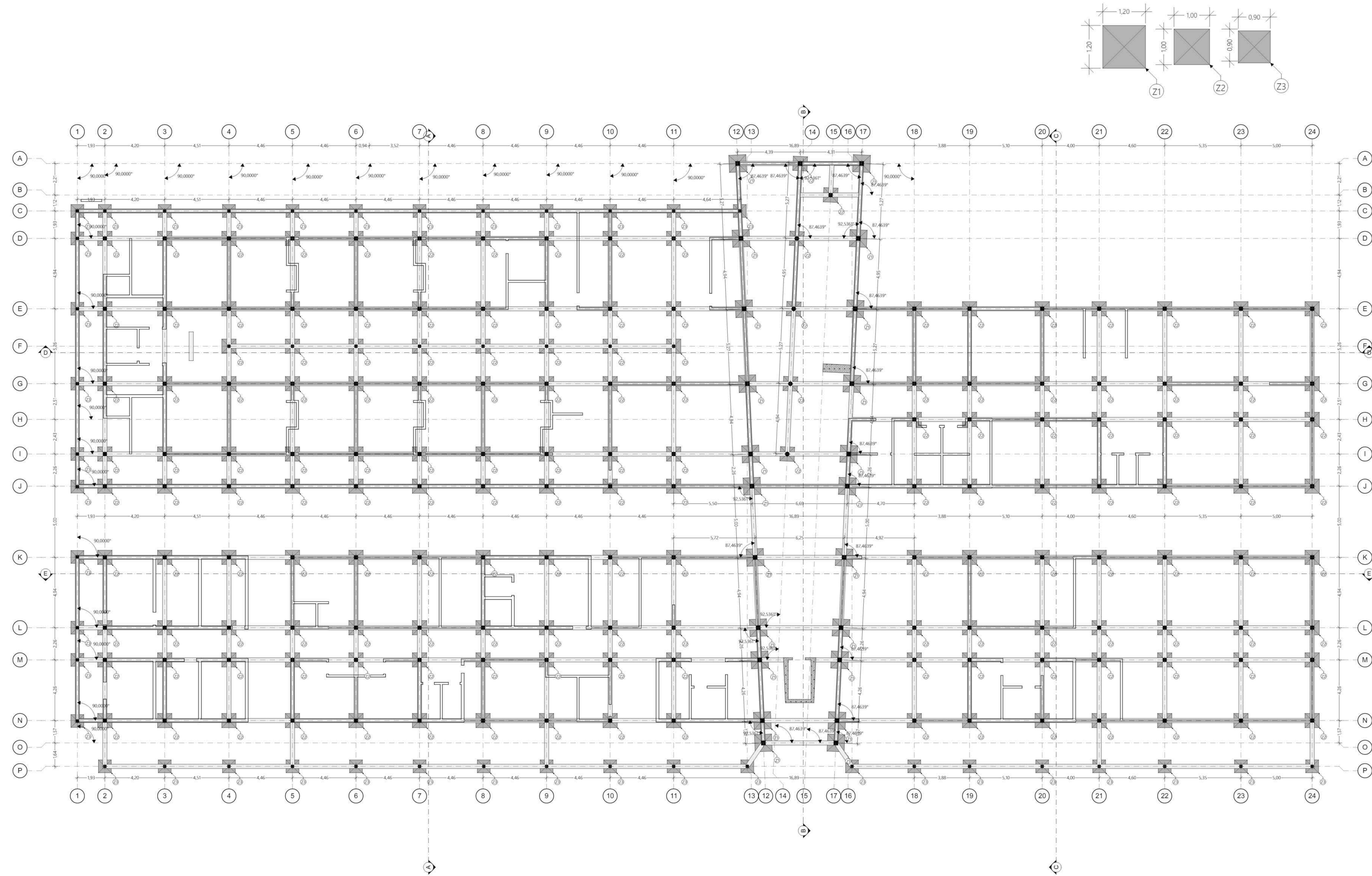
Univ.: Sánchez Martínez José Antonio
Guía: Arq. Kaiser Mechthild María
Perspectivas



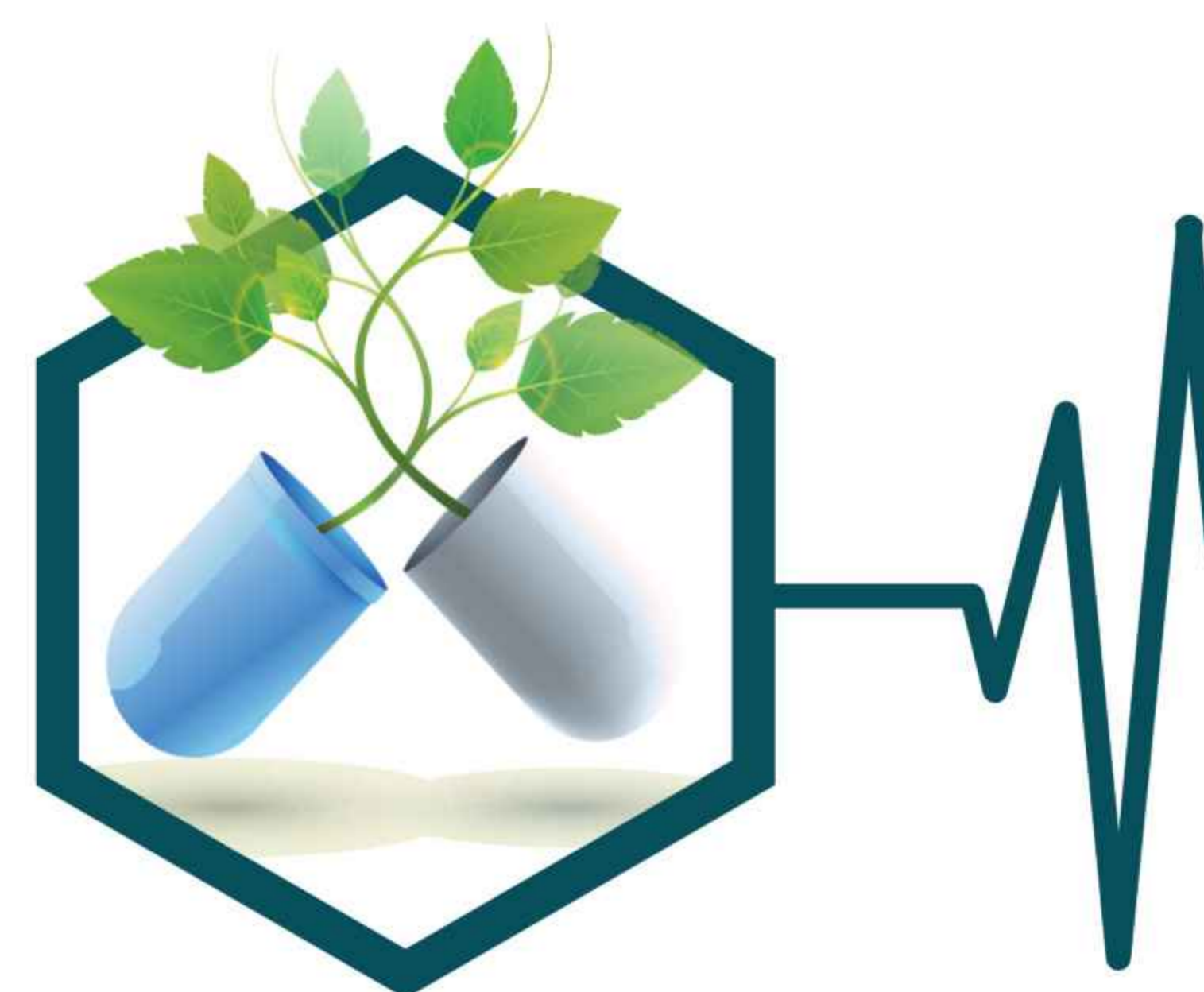
Nº Plano
11/11

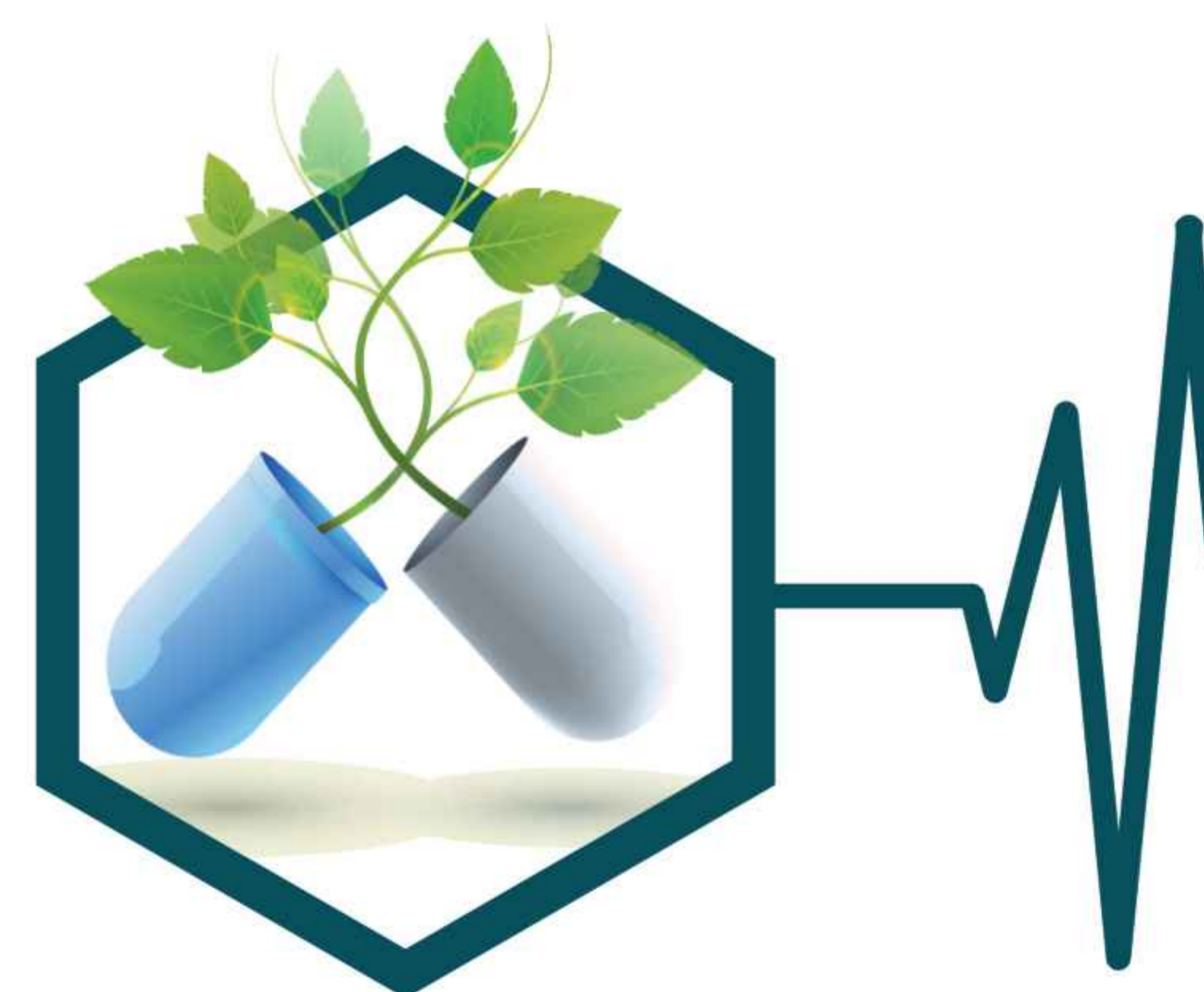
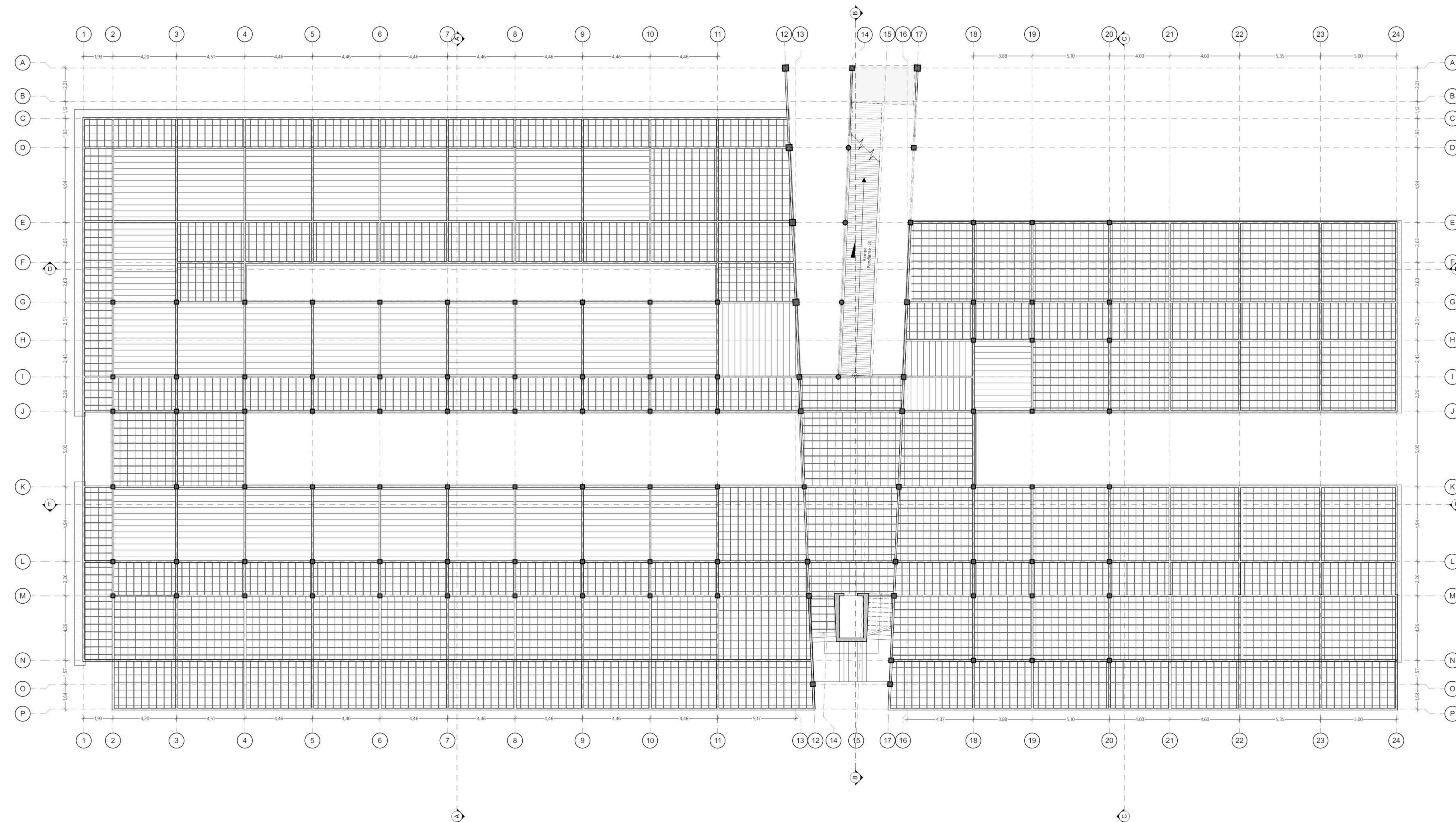
Tarija - Julio 2022

Plano de Cimientos



PLANO DE CIMIENTOS ESC: 1 : 100





PLANO DE LOSAS / PLANTA BAJA ESC: 1 : 100

Diseño Arquitectónico de un Modelo Piloto
Para la Atención de Enfermedades Crónicas
No Transmisibles en la Ciudad de Tarija

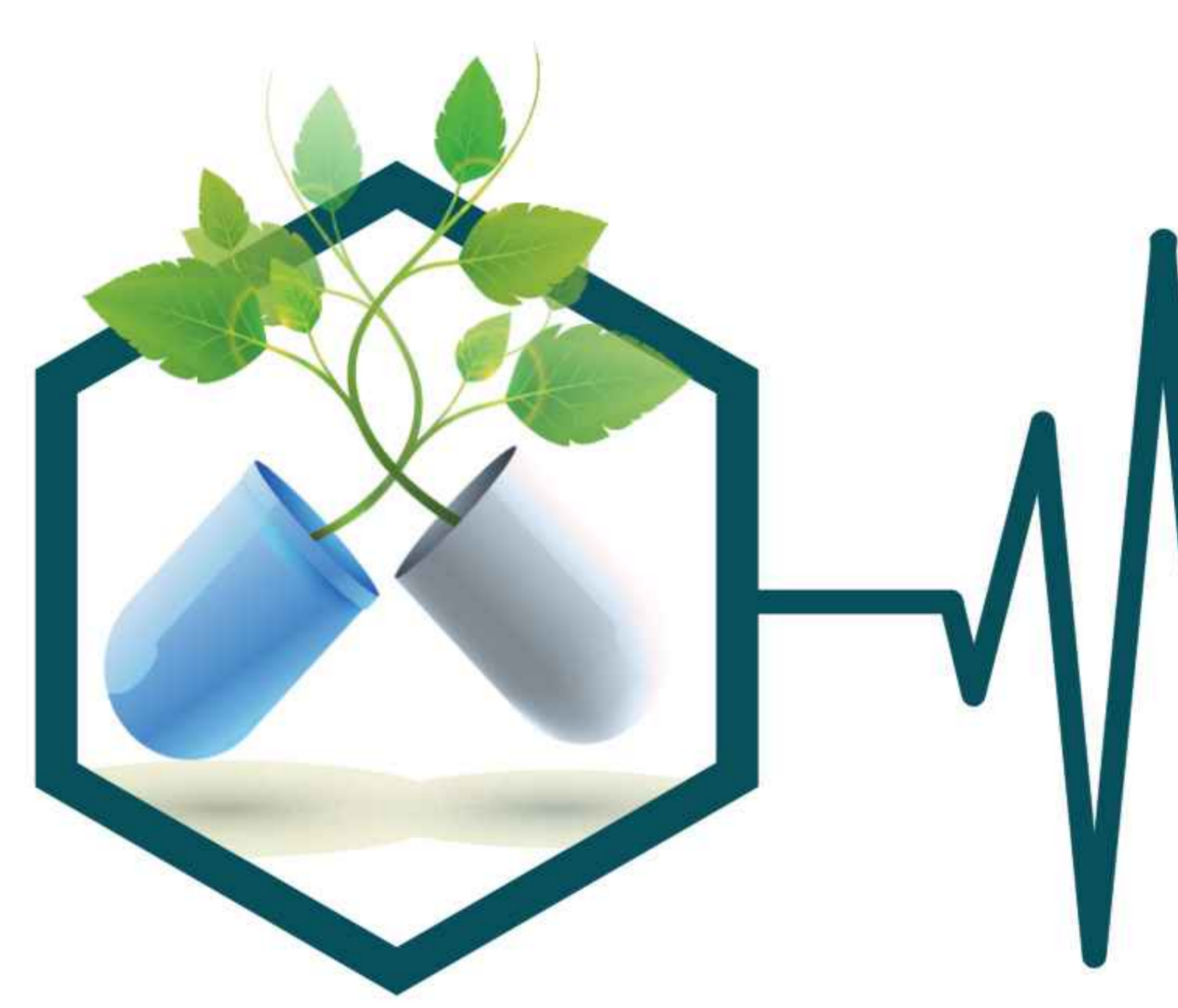
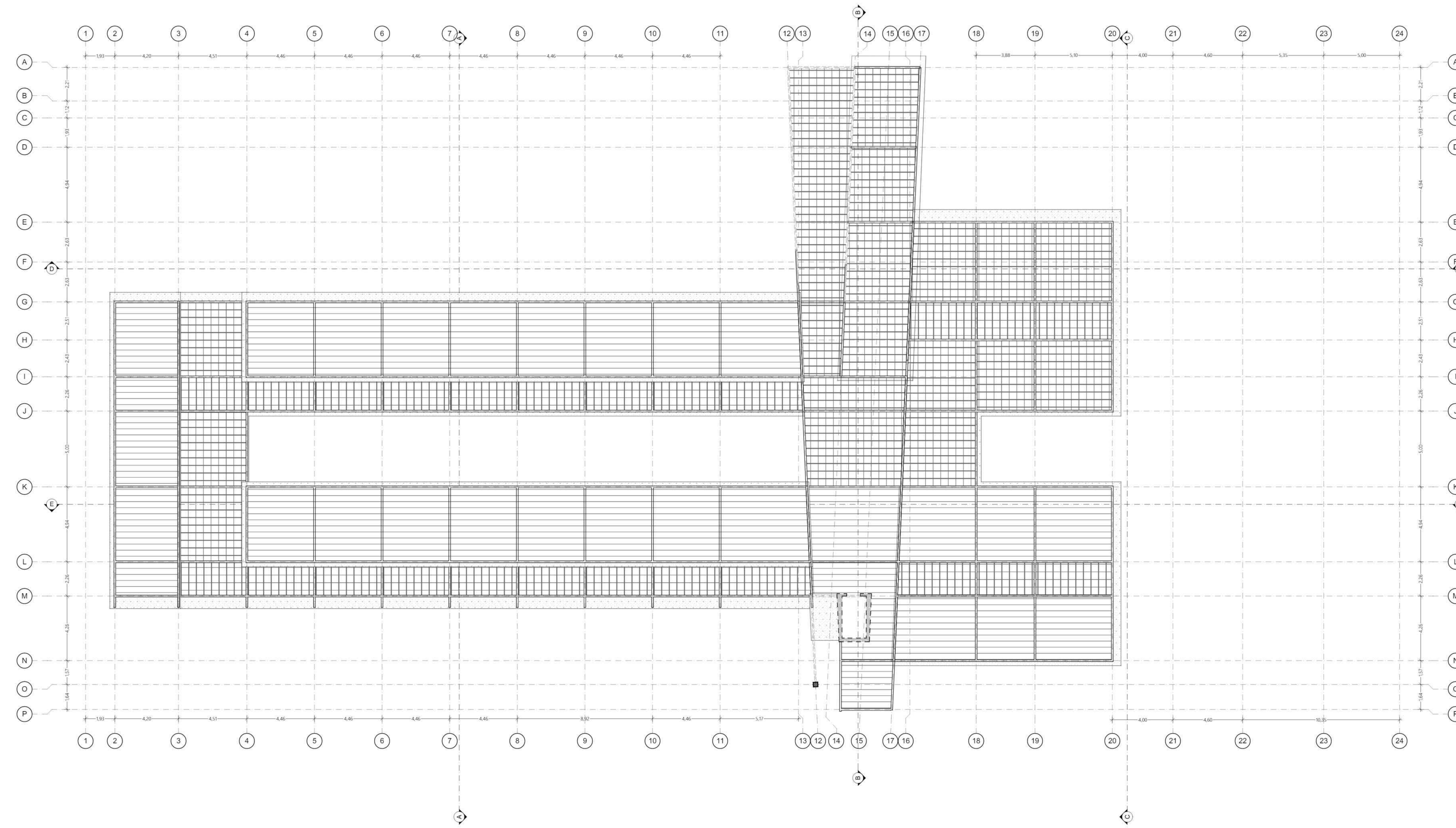
Facultad de Ciencias y Tecnología
Carrera de Arquitectura y Urbanismo
Proyecto de Grado: Grupo 1



Univ.: Sánchez Martínez José Antonio
Guía: Arq. Kaiser Mechthild María
Plano de Losas / Planta Baja

N° Plano
12 / 12.2

Tarija - Julio 2022



PLANO DE LOSAS / PLANTA ALTA ESC: 1 : 100

Diseño Arquitectónico de un Modelo Piloto
Para la Atención de Enfermedades Crónicas
No Transmisibles en la Ciudad de Tarija

Facultad de Ciencias y Tecnología
Carrera de Arquitectura y Urbanismo
Proyecto de Grado: Grupo 1



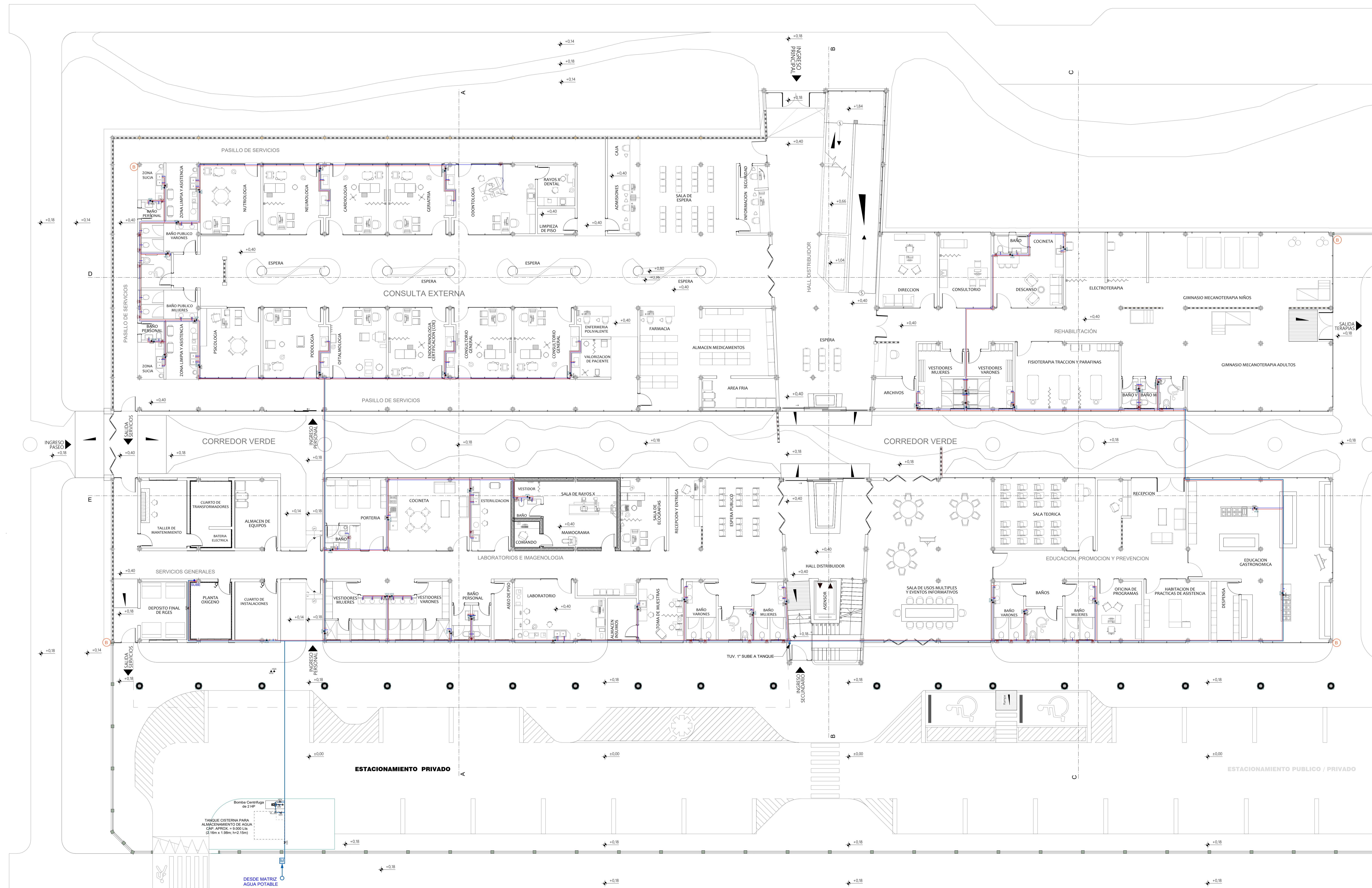
Univ.: Sánchez Martínez José Antonio
Guía: Arq. Kaiser Mechthild María
Plano de Losas / Planta Alta

Nº Plano
12 / 12.3

Tarija - Julio 2022

PLANO DE INSTALACIONES HIDROSANITARIAS

PLANTA BAJA ESC. 1:100



REFERENCIAS RED HIDRÁULICA

Tendido de cañería de Fo Go Ø ¾" (Agua Fria)	
Tendido de cañería de Fo Go Ø 1" (Agua Fria)	
Llave de Paso Globo 3/4" FV o Similar (Agua Fria)	
Llave de Paso Tipo Media Vuelta de Ø ¾" (Agua Fria)	
Llave de Paso Tipo Media Vuelta de Ø 1" (Agua Fria)	
Válvula de retención 1" (Agua Fria)	
Válvula de pie con criba 1" (Agua Fria)	
Flotador mecánico de Ø 1" (Agua Fria)	
Bomba Centrifuga de 1,5 HP (Agua Fria)	
Acometida General de Agua Potable con Medidor (Agua Fria)	
Tendido Tubería Polipropileno Ø ¾" (Agua Caliente)	
Llave de Paso Globo 3/4" FV o Similar (Agua Caliente)	
Termotanque a Gas 250 Lt.	

Diseño Arquitectónico de un Modelo Piloto
Para la Atención de Enfermedades Crónicas
No Transmisibles en la Ciudad de Tarija

Facultad de Ciencias y Tecnología
Carrera de Arquitectura y Urbanismo
Proyecto de Grado: Grupo 1



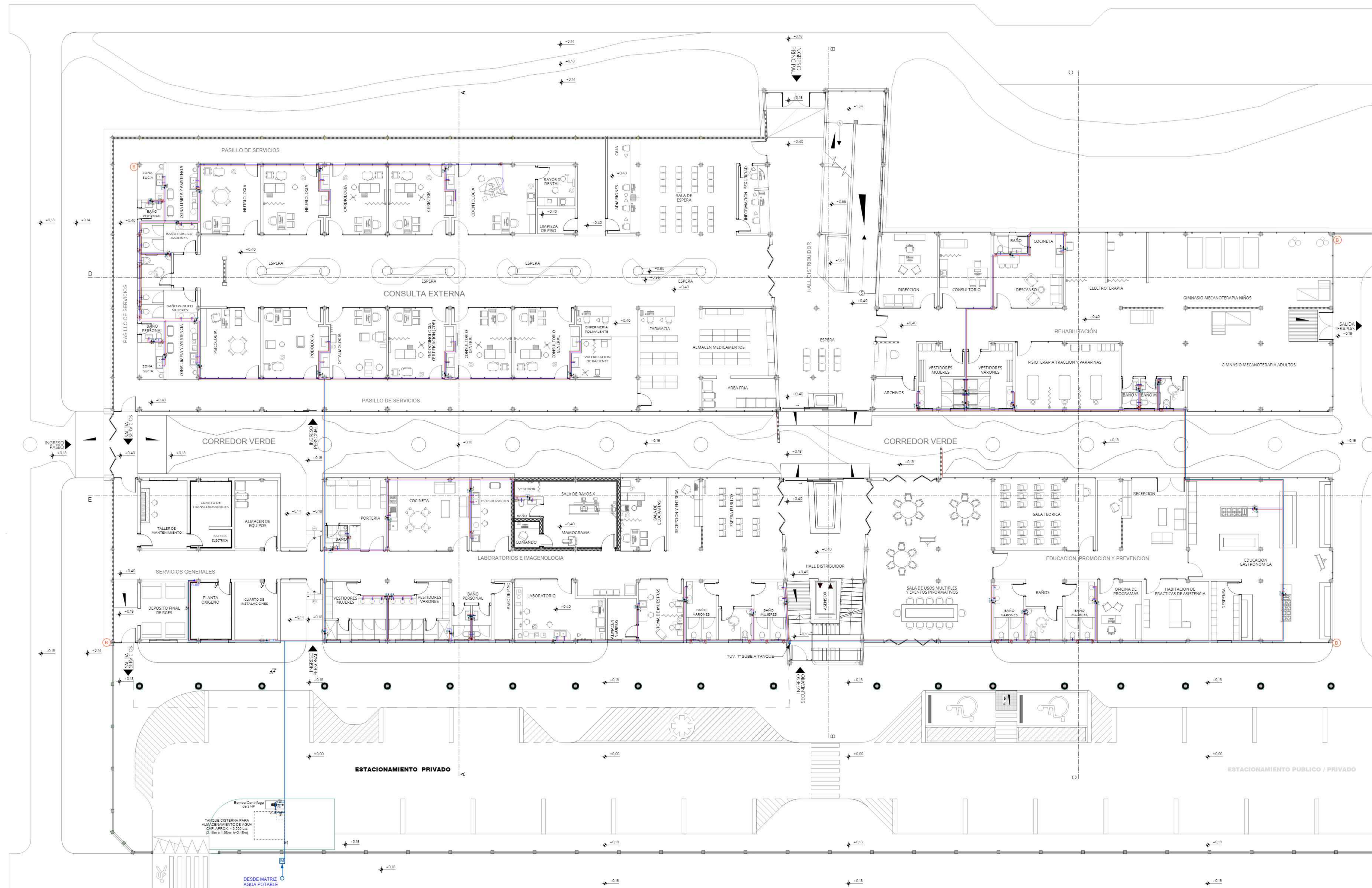
Univ.: Sánchez Martínez José Antonio
Guía: Kaiser Mechthild María
Plano: Inst. Hidráulica Fria/Caliente

Nº Plano
13 / 13.1

Tarija - Julio 2022

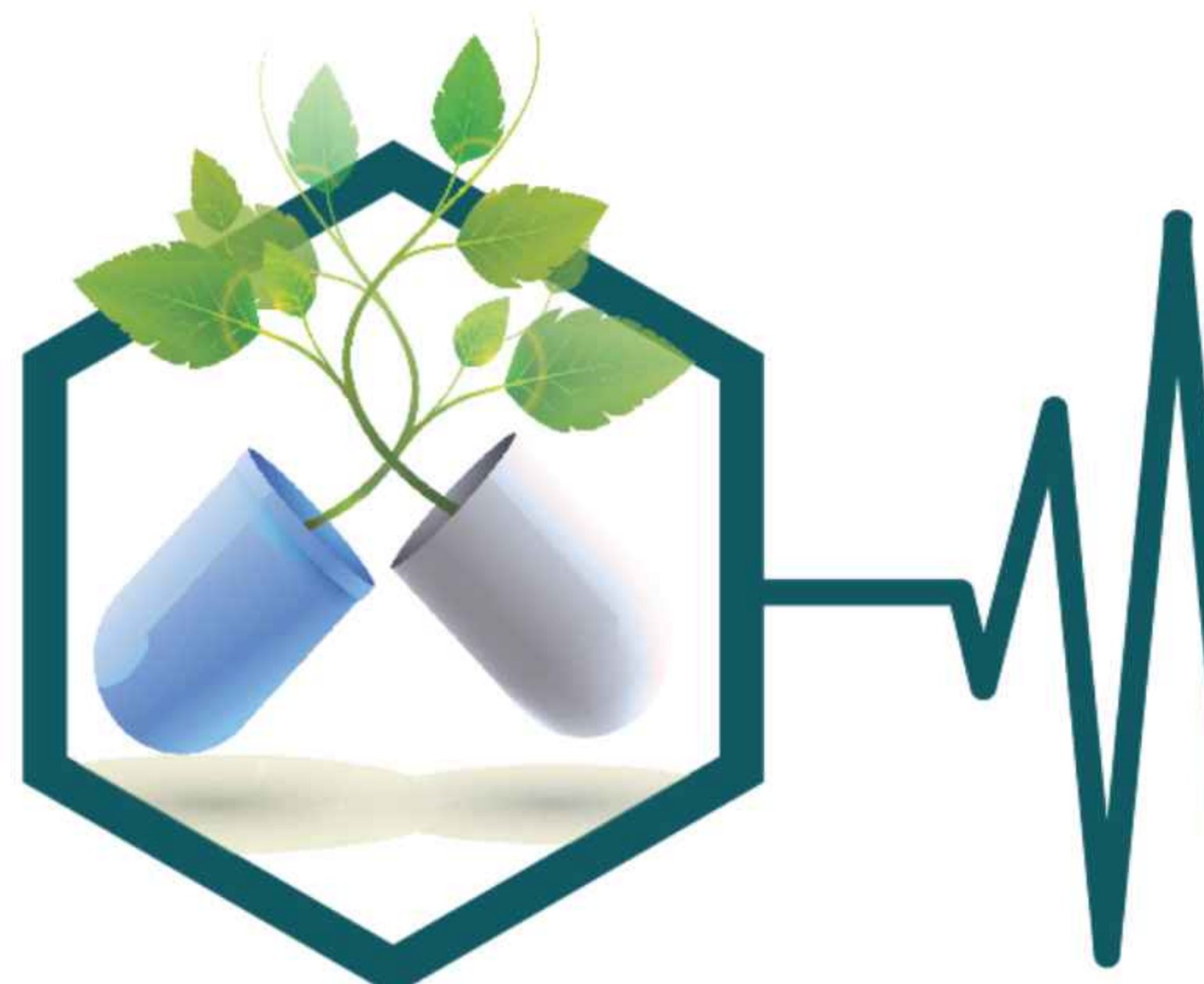
PLANO DE INSTALACIONES HIDROSANITARIAS

PLANTA BAJA ESC. 1:100



REFERENCIAS RED HIDRÁULICA

Tendido de cañería de Fo Go Ø ¾" (Agua Fría)	
Tendido de cañería de Fo Go Ø 1" (Agua Fría)	
Llave de Paso Globo 3/4" FV o Similar (Agua Fría)	
Llave de Paso Tipo Media Vuelta de Ø ¾" (Agua Fría)	
Llave de Paso Tipo Media Vuelta de Ø 1" (Agua Fría)	
Válvula de retención 1" (Agua Fría)	
Válvula de pie con criba 1" (Agua Fría)	
Flotador mecánico de Ø 1" (Agua Fría)	
Bomba Centrífuga de 1,5 HP (Agua Fría)	
Acometida General de Agua Potable con Medidor (Agua Fría)	
Tendido Tubería Polipropileno Ø ¾" (Agua Caliente)	
Llave de Paso Globo 3/4" FV o Similar (Agua Caliente)	
Termotanque a Gas 250 Lt.	



Diseño Arquitectónico de un Modelo Piloto
Para la Atención de Enfermedades Crónicas
No Transmisibles en la Ciudad de Tarija

Facultad de Ciencias y Tecnología
Carrera de Arquitectura y Urbanismo
Proyecto de Grado: Grupo 1



Univ.: Sánchez Martínez José Antonio
Guía: Kaiser Mechthild María
Plano: Inst. Hidráulica Fria/Caliente

Nº Plano
13/
13.1

Tarija - Julio 2022