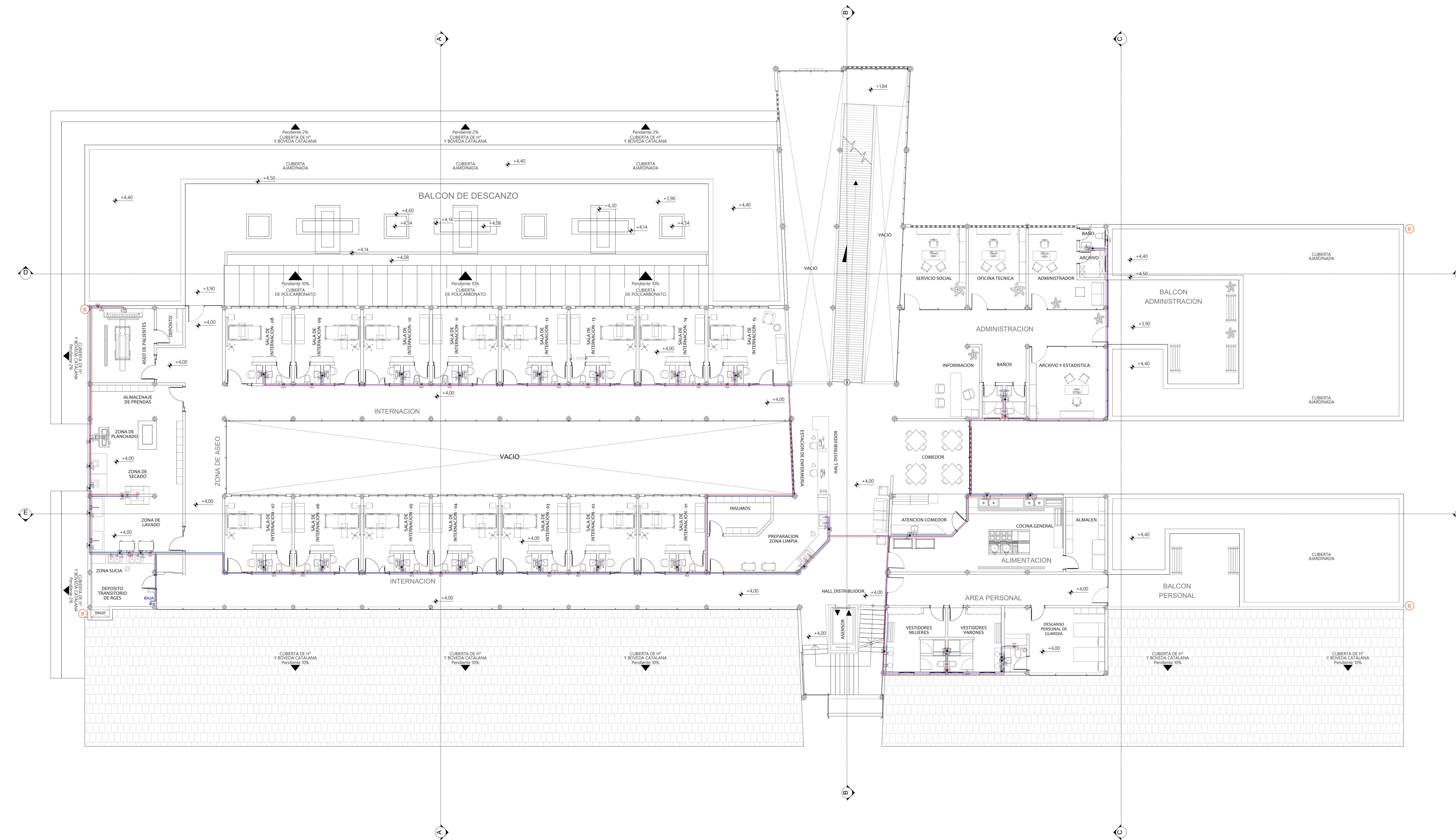


PLANO DE INSTALACIONES HIDROSANTARIARIAS

PLANTA ALTA ESC. 1:100



REFERENCIAS RED HIDRÁULICA

Tendido de cañería de Fo Go Ø ¾" (Agua Fria)	
Tendido de cañería de Fo Go Ø 1" (Agua Fria)	
Llave de Paso Globo 3/4" FV o Similar (Agua Fria)	
Llave de Paso Tipo Media Vuelta de Ø ¾" (Agua Fria)	
Tendido Tubería Polipropileno Ø ¾" (Agua Caliente)	
Llave de Paso Globo 3/4" FV o Similar (Agua Caliente)	

Diseño Arquitectónico de un Modelo Piloto
Para la Atención de Enfermedades Crónicas
No Transmisibles en la Ciudad de Tarija

Facultad de Ciencias y Tecnología
Carrera de Arquitectura y Urbanismo
Proyecto de Grado: Grupo 1



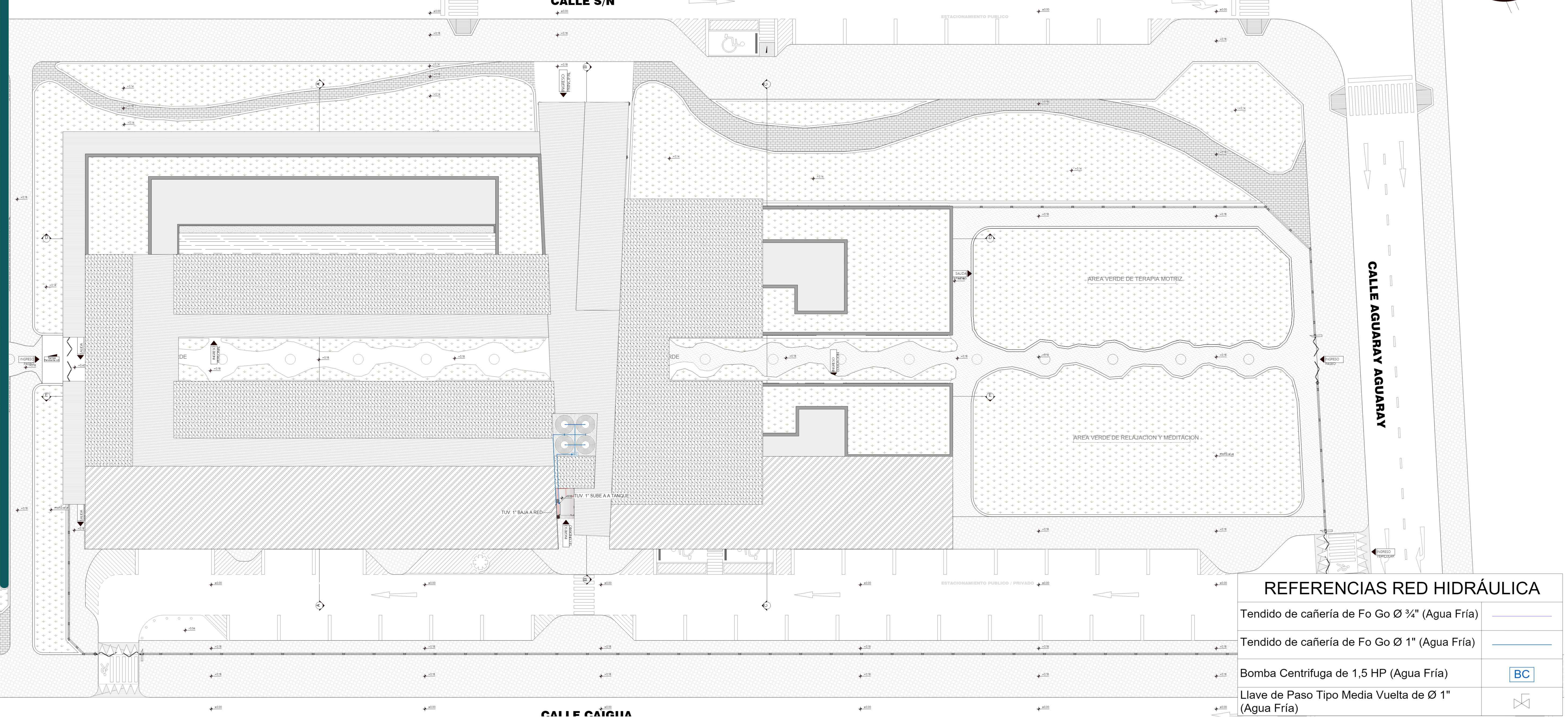
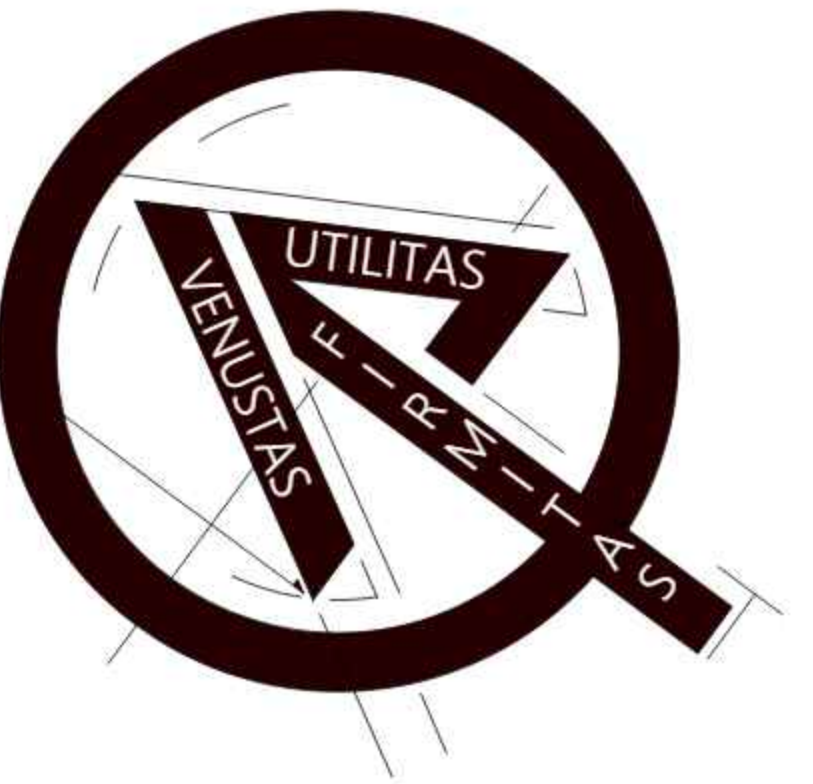
Univ.: Sánchez Martínez José Antonio
Guía: Kaiser Mechthild María
Plano: Inst. Hidráulica Fria/Caliente

Nº Plano
13 / 13.2

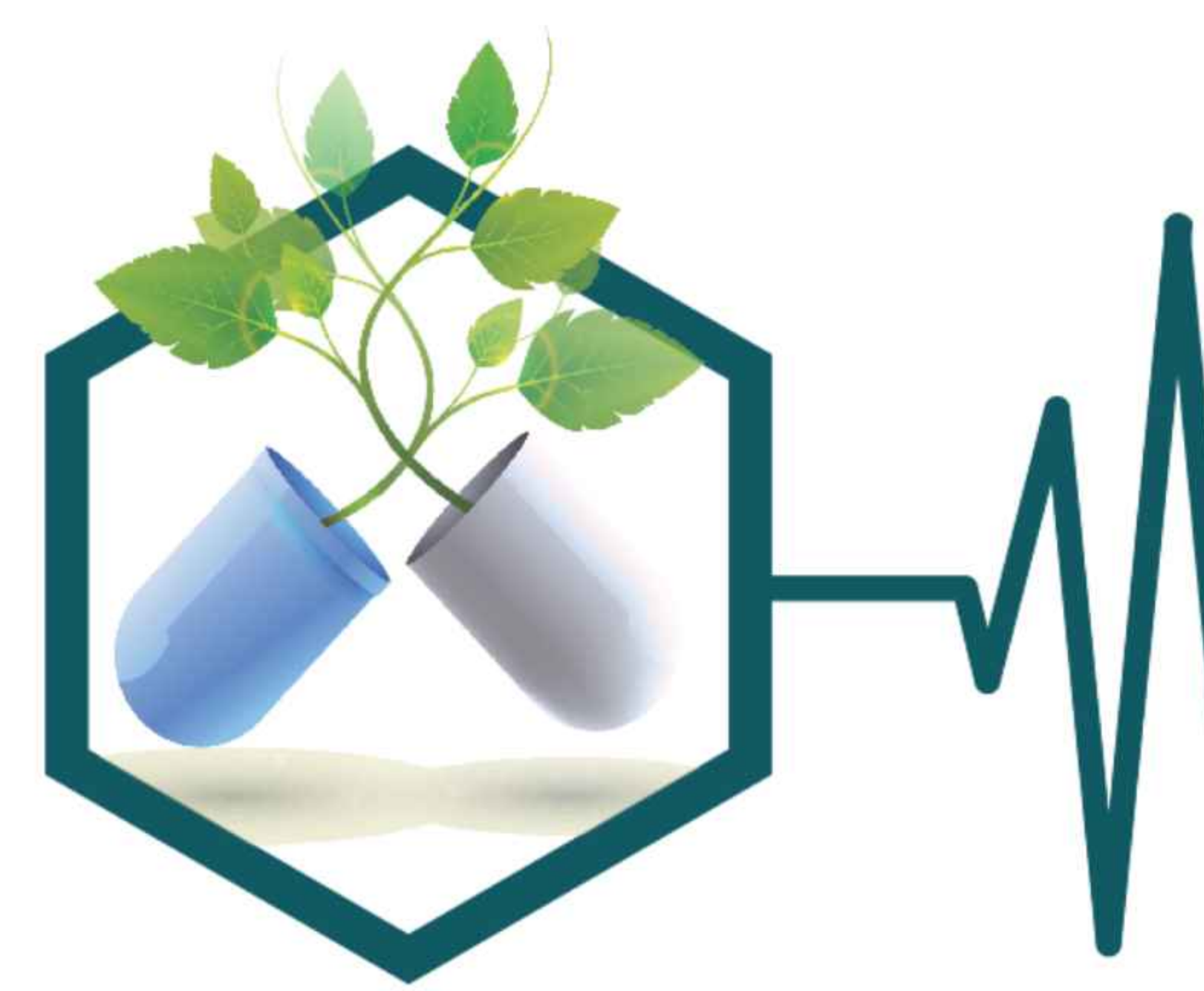
Tarija - Julio 2022

PLANO DE INSTALACIONES HIDROSANITARIAS

PLANO DE CUBIERTA ESC. 1:100



REFERENCIAS RED HIDRÁULICA	
Tendido de cañería de Fo Go Ø ¾" (Agua Fría)	
Tendido de cañería de Fo Go Ø 1" (Agua Fría)	
Bomba Centrífuga de 1,5 HP (Agua Fría)	
Llave de Paso Tipo Media Vuelta de Ø 1" (Agua Fría)	

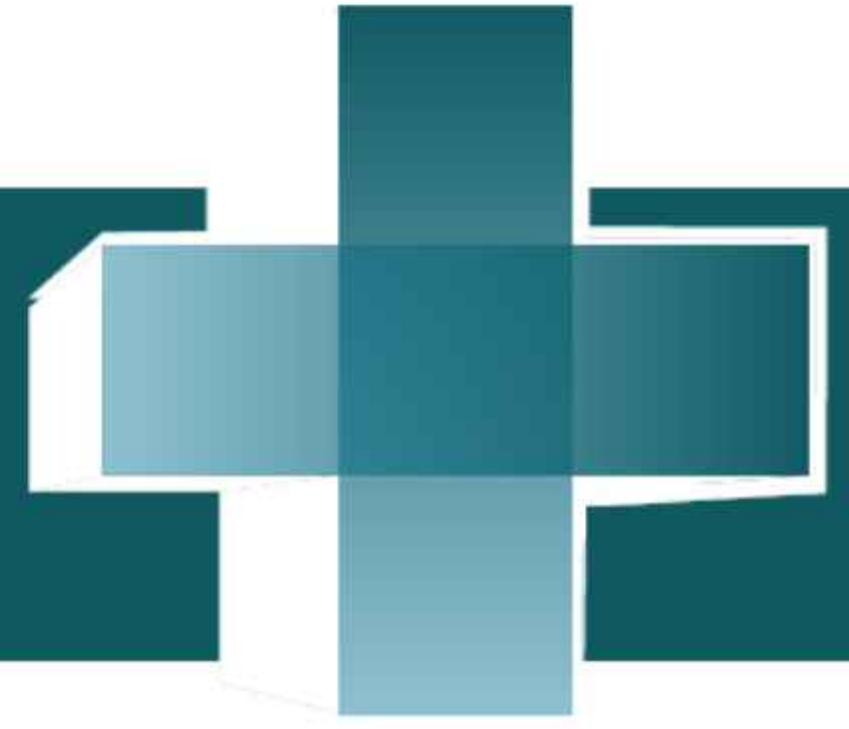


Diseño Arquitectónico de un Modelo Piloto
Para la Atención de Enfermedades Crónicas
No Transmisibles en la Ciudad de Tarija

Facultad de Ciencias y Tecnología
Carrera de Arquitectura y Urbanismo
Proyecto de Grado: Grupo 1



Univ.: Sánchez Martínez José Antonio
Guía: Kaiser Mechthild María
Plano: Inst. Hidráulica Fría

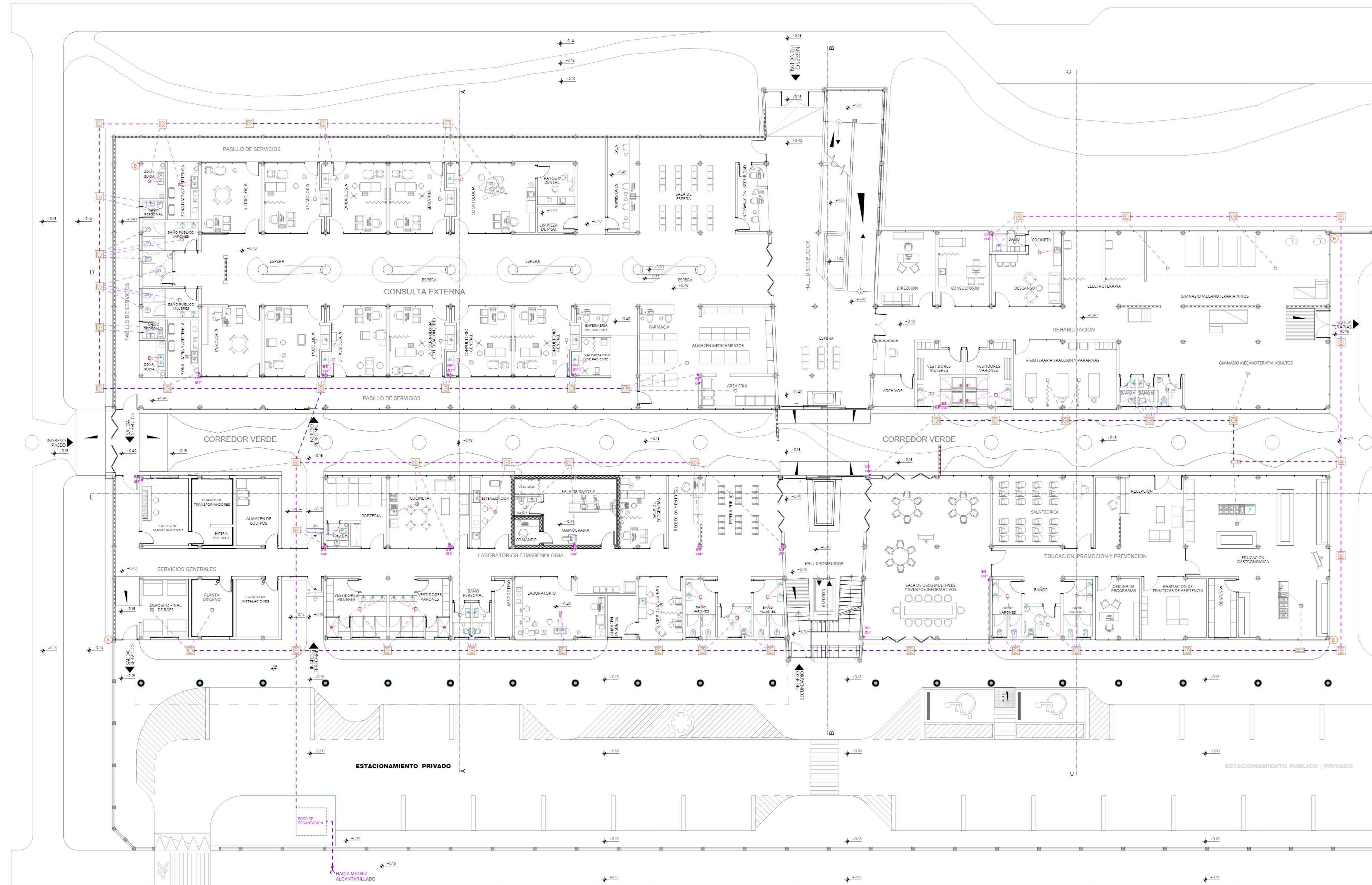


Nº Plano
13 / 13.3

Tarija - Julio 2022

PLANO DE INSTALACIONES HIDROSANITARIAS

PLANTA BAJA ESC. 1:100

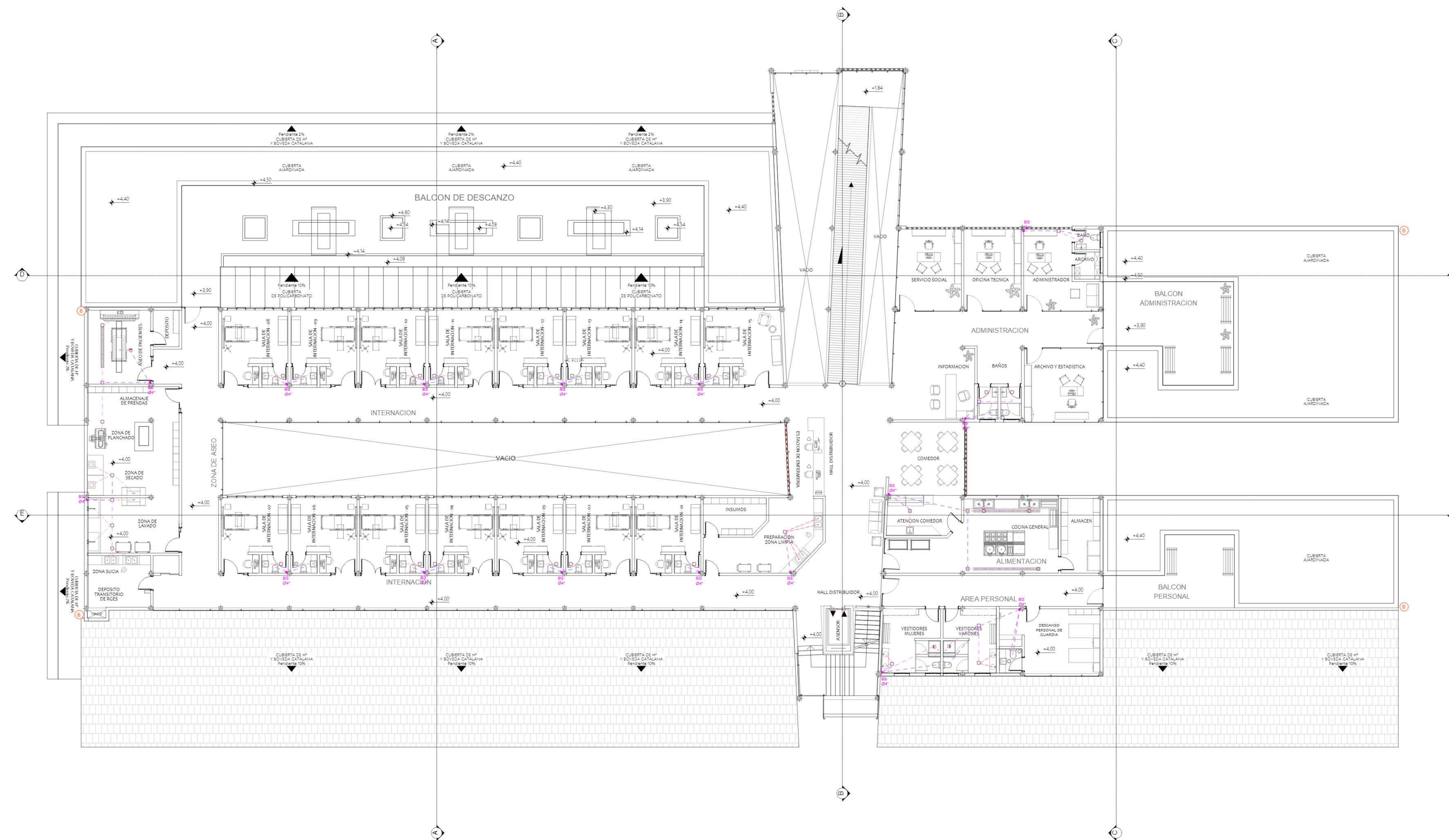


REFERENCIAS SANITARIAS

	TUBERÍA SANITARIA DE PVC (TS) 6"
	TUBERÍA SANITARIA DE PVC (TS) 4"
	TUBERÍA SANITARIA DE PVC (TS) 3"
	TUBERÍA SANITARIA DE PVC (TS) 2"
	TUBERÍA SANITARIA DE PVC (TS) 1½"
	BAJANTE SANITARIA DE PVC (BS) 4"
	RP REJILLA DE PISO SIFONADA Caja de PVC, rejilla metálica
	CS CÁMARA SECA PARA DUCHA Caja de PVC, rejilla metálica
	CD CÁMARA DESGRASADORA Caja de PVC, tapa metálica
	CI CAMARA DE INSPECCIÓN SANITARIA Mampostería + Revoque + Tapa
	CD CAMARA DE DESGRASADORA SANITARIA Mampostería + Revoque + Tapa

PLANO DE INSTALACIONES HIDROSANITARIAS

PLANTA ALTA ESC. 1:100



REFERENCIAS SANITARIAS

---	TUBERÍA SANITARIA DE PVC (TS) 6"	RP	REJILLA DE PISO SIFONADA Caja de PVC, rejilla metálica
---	TUBERÍA SANITARIA DE PVC (TS) 4"	CS	CÁMARA SECA PARA DUCHA Caja de PVC, rejilla metálica
---	TUBERÍA SANITARIA DE PVC (TS) 3"	CD	CÁMARA DESGRASADORA Caja de PVC, tapa metálica
---	TUBERÍA SANITARIA DE PVC (TS) 2"	CI	CAMARA DE INSPECCION-PISO Caja de PVC + Tapa metálica
●	TUBERÍA SANITARIA DE PVC (TS) 1/2"		BAJANTE SANITARIA DE PVC (BS) 4"



Diseño Arquitectónico de un Modelo Piloto
Para la Atención de Enfermedades Crónicas
No Transmisibles en la Ciudad de Tarija

Facultad de Ciencias y Tecnología
Carrera de Arquitectura y Urbanismo
Proyecto de Grado: Grupo 1



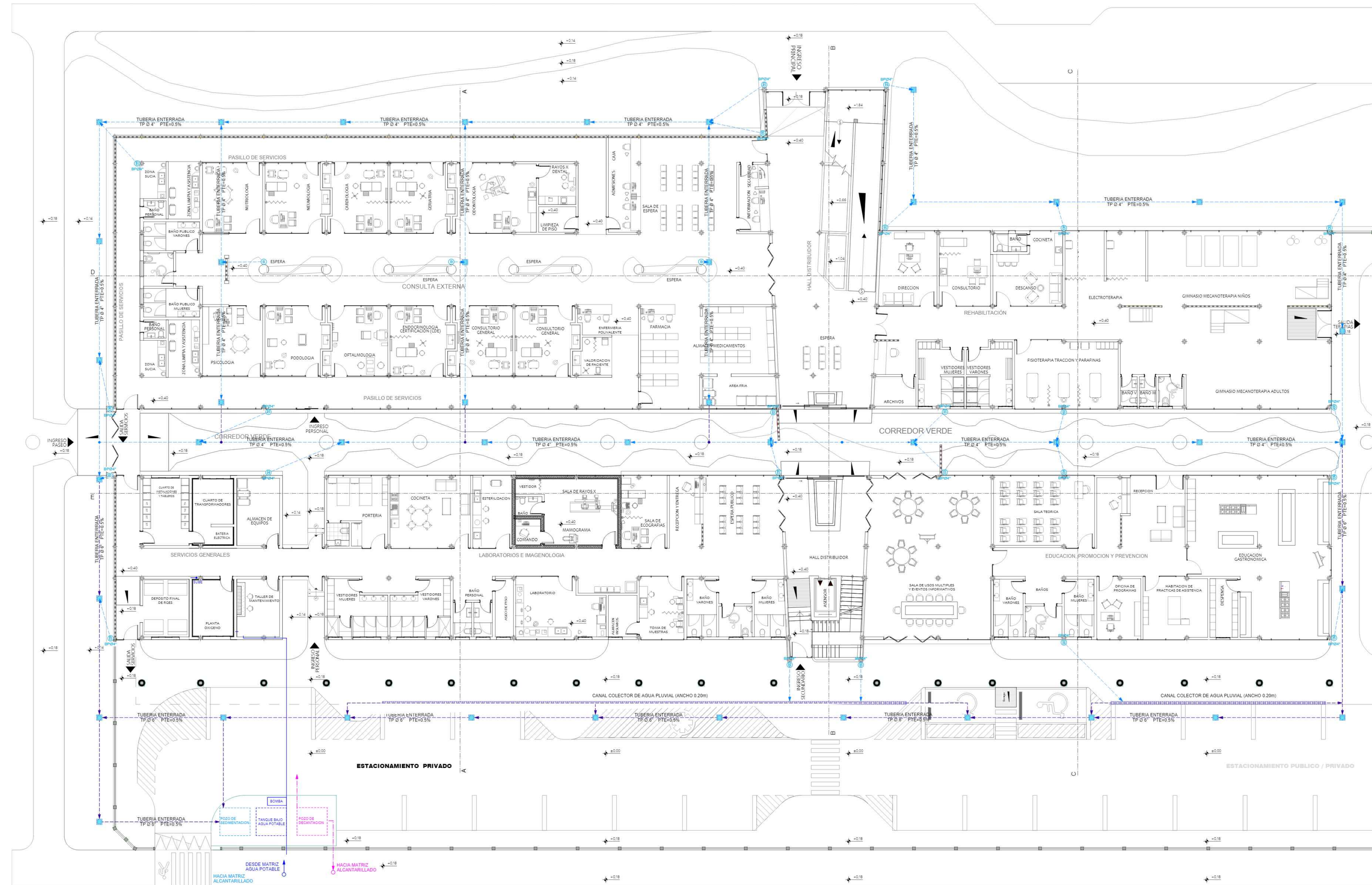
Univ.: Sánchez Martínez José Antonio
Guía: Kaiser Mechthild María
Plano: Inst. Sanitaria

Nº Plano
13 / 13.5




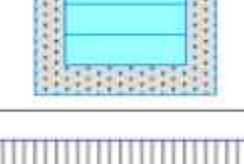

Tarija - Julio 2022

PLANO DE INSTALACIONES PLUVIALES

PLANO PLANTA BAJA ESC. 1:100



REFERENCIAS PLUVIALES

	Bajante Tubería PVC Ø 4"
	Tendido Tubería PVC Ø 4"
	Tendido Tubería PVC Ø 6"
	Camara Pluvial (40x40 cm) c/rejilla metálica
	Canal de drenaje de H°C° (a=20cm) c/rejilla metálica de fierro liso de 6 mm



Diseño Arquitectónico de un Modelo Piloto
Para la Atención de Enfermedades Crónicas
No Transmisibles en la Ciudad de Tarija

Facultad de Ciencias y Tecnología
Carrera de Arquitectura y Urbanismo
Proyecto de Grado: Grupo 1



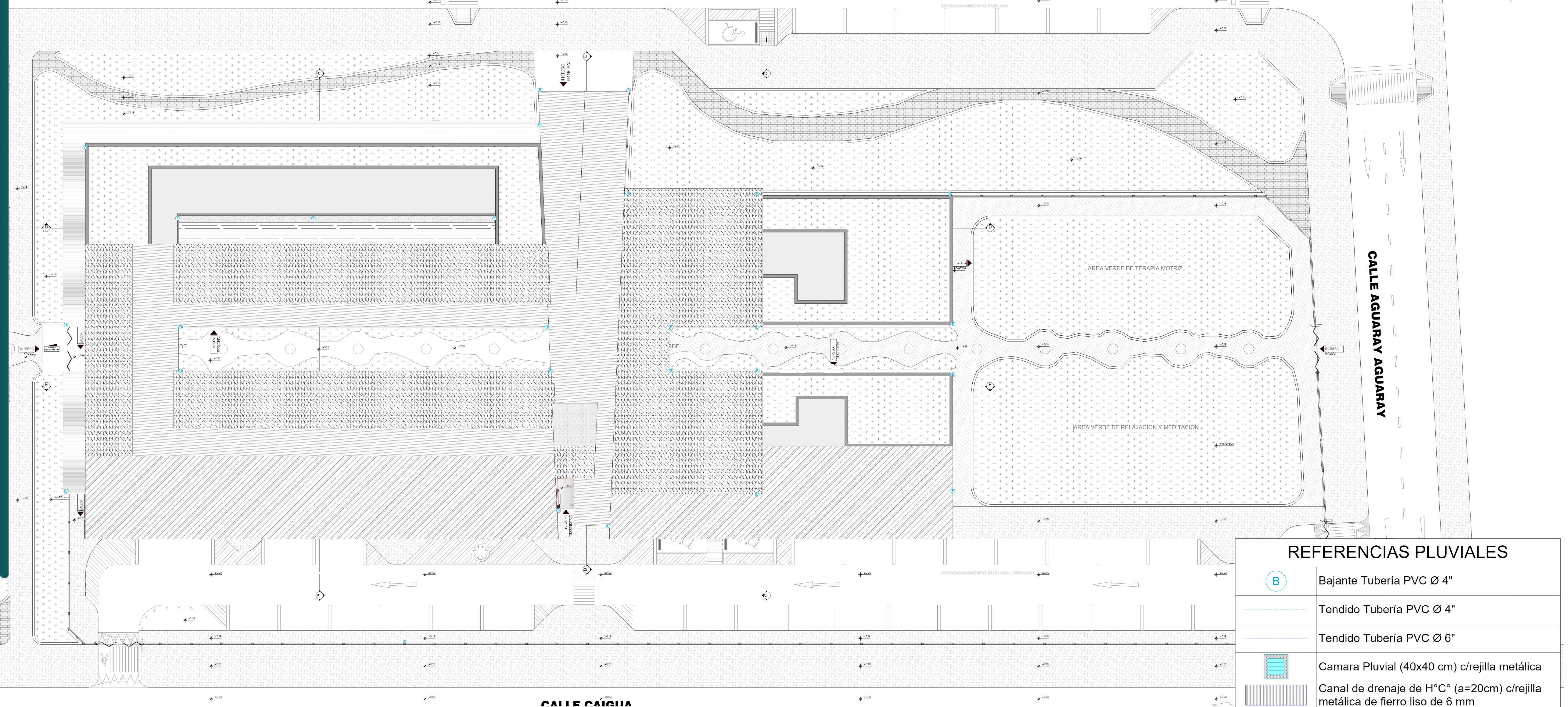
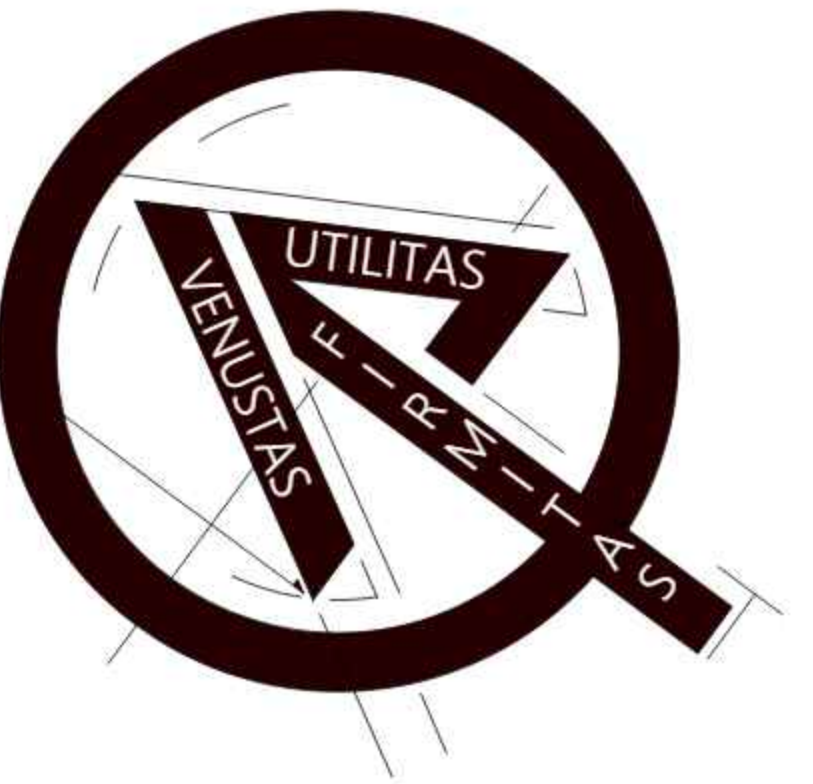
Univ.: Sánchez Martínez José Antonio
Guía: Kaiser Mechthild María
Plano: Instalación Pluvial

N° Plano
13 / 13.6

Tarija - Julio 2022

PLANO DE INSTALACIONES PLUVIAL

PLANO DE CUBIERTA ESC. 1:100



REFERENCIAS PLUVIALES	
	Bajante Tubería PVC Ø 4"
	Tendido Tubería PVC Ø 4"
	Tendido Tubería PVC Ø 6"
	Camara Pluvial (40x40 cm) c/rejilla metálica
	Canal de drenaje de H°C° (a=20cm) c/rejilla metálica de fierro liso de 6 mm

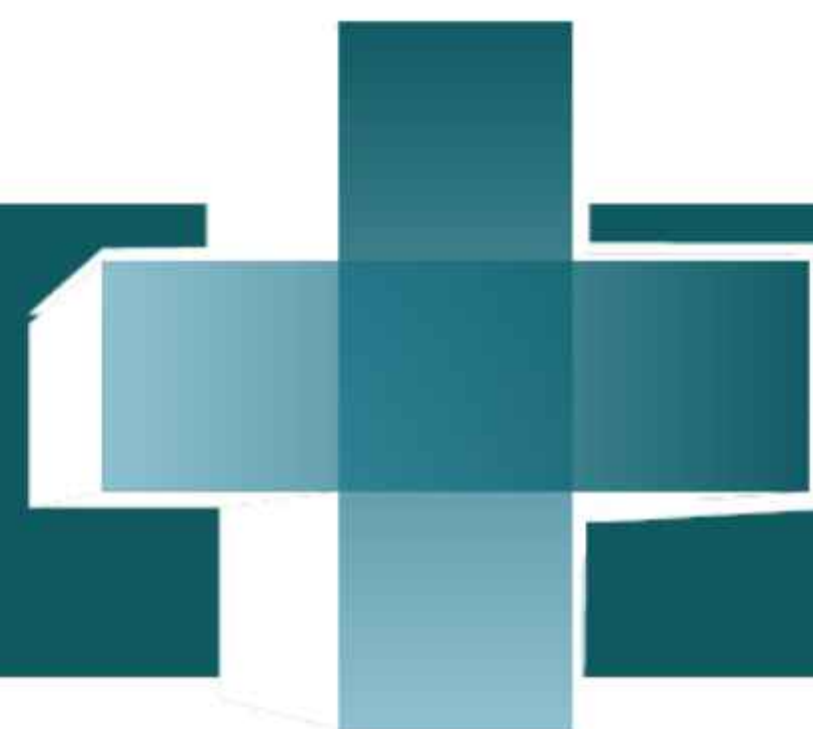


Diseño Arquitectónico de un Modelo Piloto
Para la Atención de Enfermedades Crónicas
No Transmisibles en la Ciudad de Tarija

Facultad de Ciencias y Tecnología
Carrera de Arquitectura y Urbanismo
Proyecto de Grado: Grupo 1



Univ.: Sánchez Martínez José Antonio
Guía: Kaiser Mechthild María
Plano: Instalación Pluvial

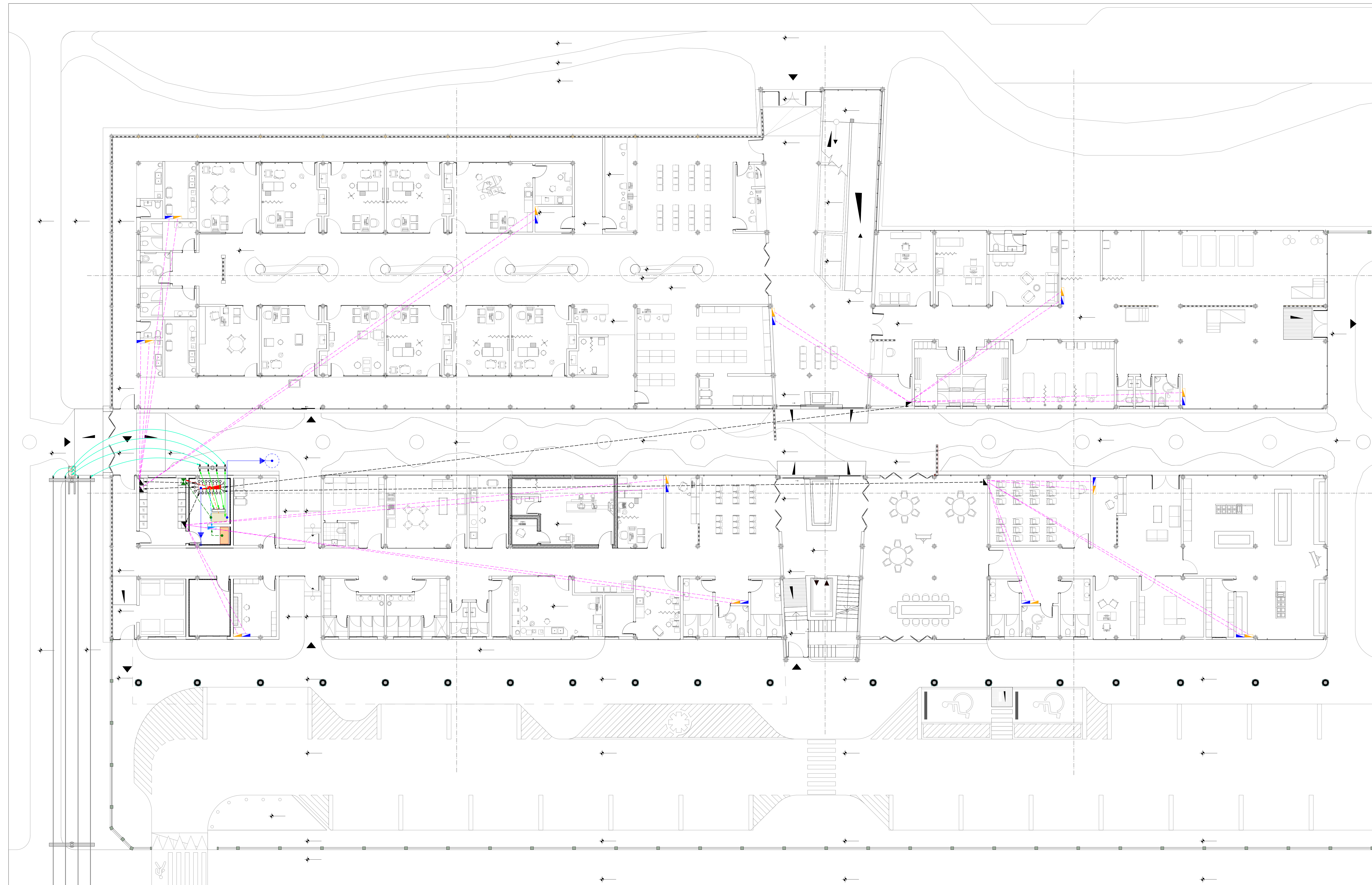


Nº Plano
13 / 13.7

Tarija - Julio 2022

PLANO DE INSTALACIONES ELÉCTRICAS

PLANTA BAJA ESC. 1:100



REFERENCIAS TRANSFORMADORES, TENDIDOS, TABLEROS Y ALIMENTADORES			
	Estructura Trifásica fin de línea 24.9 KV (CV7)		Tendido Aéreo Trifásico Cable ACSR N°4
	Transformador Trifásico 400 KVA		Tendido Trifásico Cable de Aluminio N°2 AWG
	Transformador Trifásico/Monofásico 100 KVA		Tendido Trifásico Cable de Aluminio N°4 AWG
	Transformador/Grupo Electrónico 100 KVA		Tendido Sistema de Aterramiento Cable de 35 mm2
	Tablero de Medición y Distribución (TM)		Alimentador desde Transformador a Tablero (TM) 4X95 mm2
	Tablero de Distribución General (TDG)		Alimentador desde Tablero (TM) a Tablero (TDG) 5X50 mm2
	Tablero de Distribución de Energía Normal (TDN)		Alimentador desde Tablero (TDG) a Tablero (TDN) 5X6 mm2
	Tablero de Distribución de Energía Secundaria (TDS)		Alimentador desde Tablero (TDN) a Tablero (TDS) 4x10 mm2
	Tablero de Transferencia eléctrica (TT)		Alimentador desde Tablero (TT) a Tablero (TDG) 7x35 mm2
	Tablero de Control de Luces (TCL)		Alimentador desde Transformador a Tablero (TDG) 7x70 mm2

