

JUSTIFICACION DE LA FORMA



Cubierta de teja con dos caídas

La forma sigue a la función de esta manera adoptamos estos elementos y los adaptamos al contexto y la función. Mediante la reinención de la forma proponemos agregar y modernizar las formas y los elementos tradicionales de la zona.

- Proponemos muros tapiales para seguir con esa materialidad de la zona.
- Cubiertas a dos aguas con la forma y la tipología del contexto.
- Basamentos de piedra.
- Grandes superficies vidriadas.

La forma de las aberturas responden a la función de los bloques, donde se abren grandes ventanales para conseguir las mejores vistas hacia el lago y se abren las mínimas aberturas hacia el sur.

La tipología de cubierta a dos aguas se presenta en todo el proyecto, los volúmenes de las cabañas y de los diferentes bloques juegan con la posición y se busca componer de una forma armónica.

Se busca un lenguaje mas moderno con formas tradicionales y volúmenes puros, donde el protagonista del proyecto son los materiales que se proponen.



Piedra laja



Muros de tierra



Basamento de piedra



Basamento de piedra



Existe un fuerte lenguaje de arquitectura vernácula en la zona de rosillas, los muros de tierra, las cubiertas a dos aguas, las cerchas de madera en cubierta y los basamentos de piedra hacen que se tenga un lenguaje definido.

PROYECTO DE GRADO

“ ECOHOTEL TURISTICO COMUNITARIO ROSILLAS ”

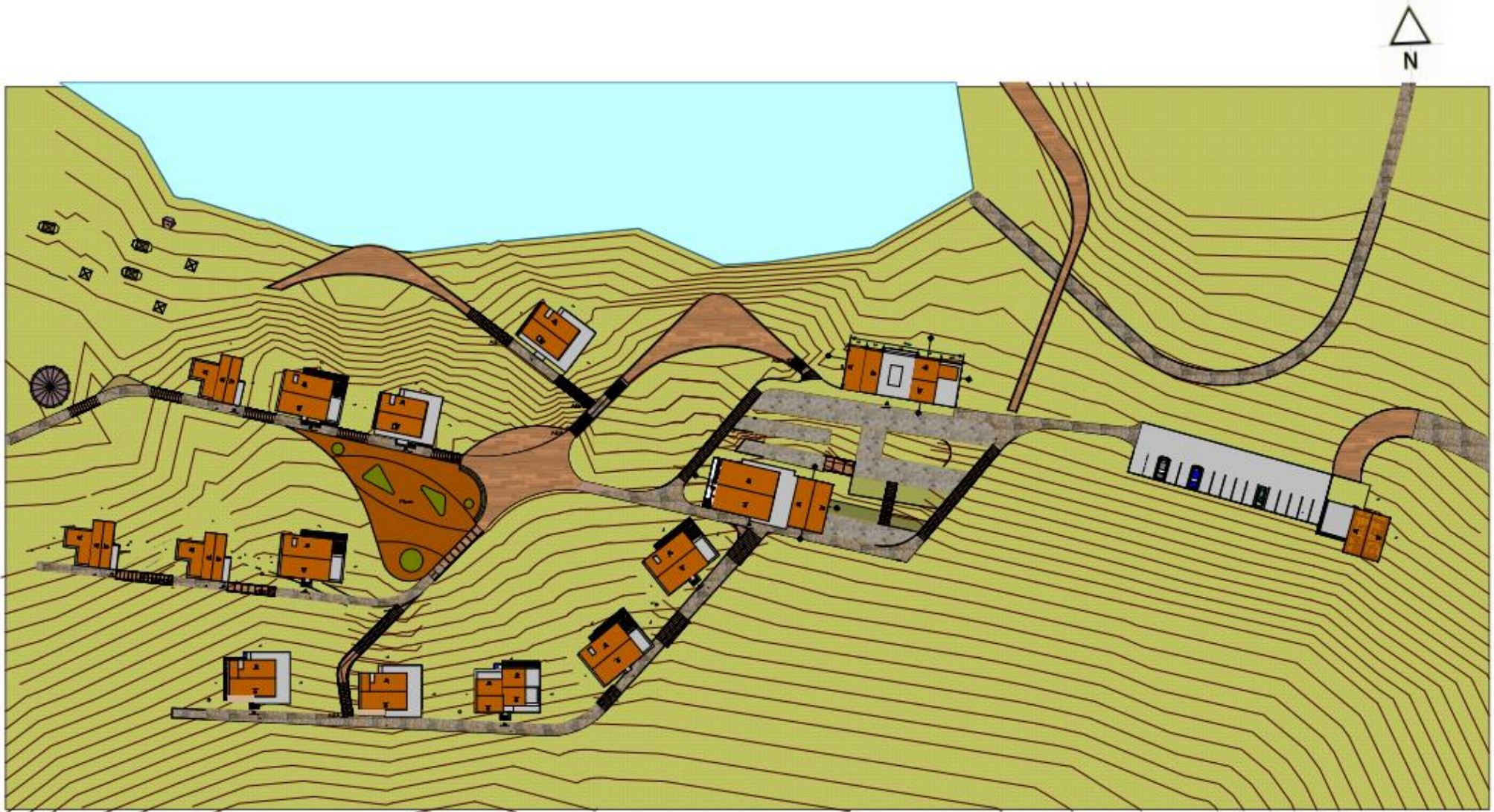
U.A.J.M.S

LAMINA:

6.1 JUSTIFICACION DE LA FORMA

ESTUDIANTE: FLAVIA ALVAREZ ALVAREZ
DOCENTE: ARQ. MECHTHILD KAISER





PLANO DE SITIO Y TECHO

ESC. 1:200

PROYECTO DE GRADO " ECOHOTEL TURISTICO COMUNITARIO ROSILLAS "

LAMINA: 7.2. PLANO DE SITIO Y TECHOS

U.A.J.M.S

ESTUDIANTE: FLAVIA ALVAREZ ALVAREZ
DOCENTE: ARQ. MECHTHILD KAISER







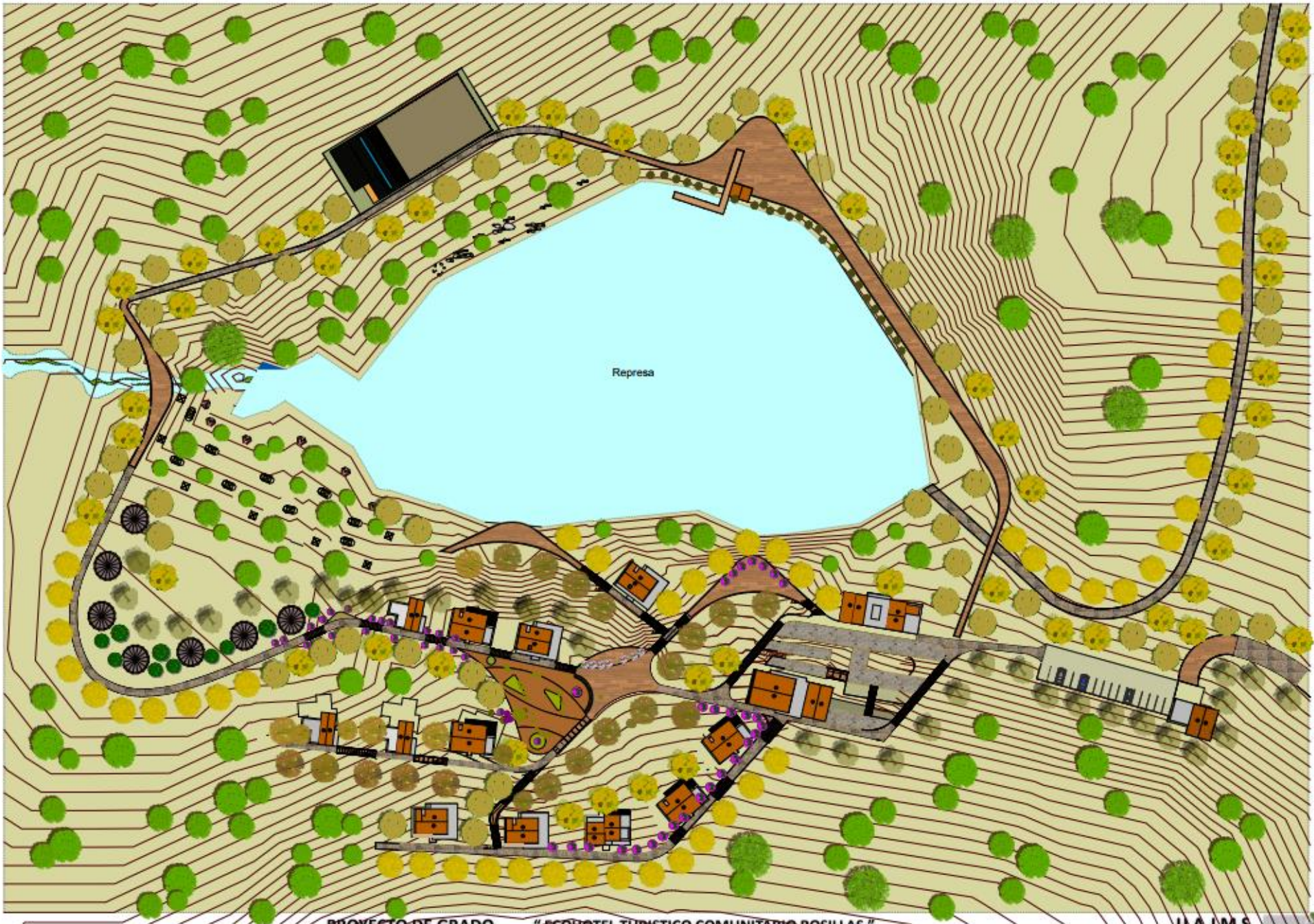
PROYECTO DE GRADO " ECOHOTEL TURISTICO COMUNITARIO ROSILLAS "

LAMINA: 11.2 PERSPECTIVAS PRIMAVERA

U.A.J.M.S

ESTUDIANTE: FLAVIA ALVAREZ ALVAREZ
DOCENTE: ARQ. MECHTILD KAISER





PROYECTO DE GRADO "ECOHOTEL TURISTICO COMUNITARIO ROSILLAS"

U.A.J.M.S

PLANIMETRIA ESTACION OTOÑO
ESC. 1:100

LAMINA: N° 9 PLANIMETRIA ESTACION OTOÑO

ESTUDIANTE: FLAVIA ALVAREZ ALVAREZ
DOCENTE: ARQ. MECHTHILD KAISER





PROYECTO DE GRADO "ECOHOTEL TURISTICO COMUNITARIO ROSILLAS"

U.A.J.M.S

LAMINA: N° 9 ESTACION PRIMAVERA

ESTUDIANTE: FLAVIA ALVAREZ ALVAREZ
DOCENTE: ARQ. MECHTHILD KAISER





PLANIMETRIA GENERAL

ESC. 1:100

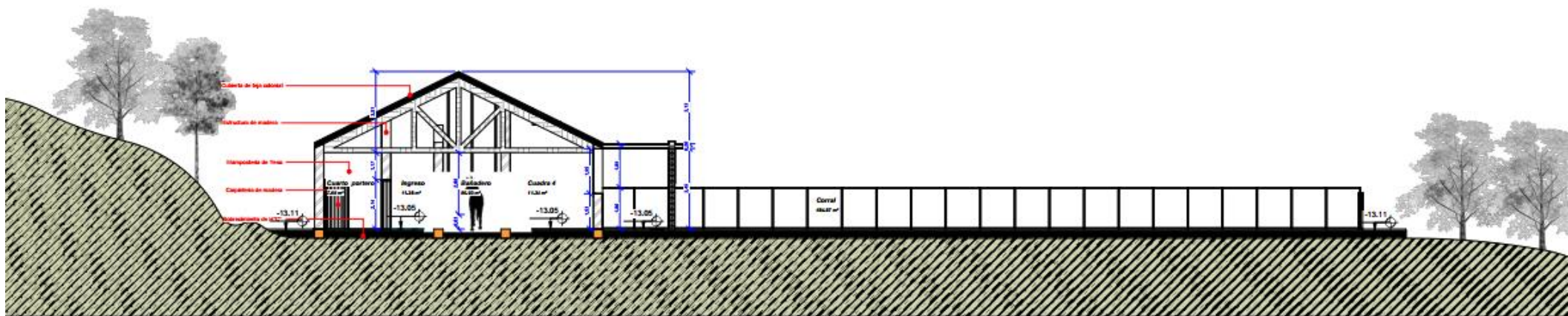
PROYECTO DE GRADO " ECOHOTEL TURISTICO COMUNITARIO ROSILLAS "

U.A.J.M.S

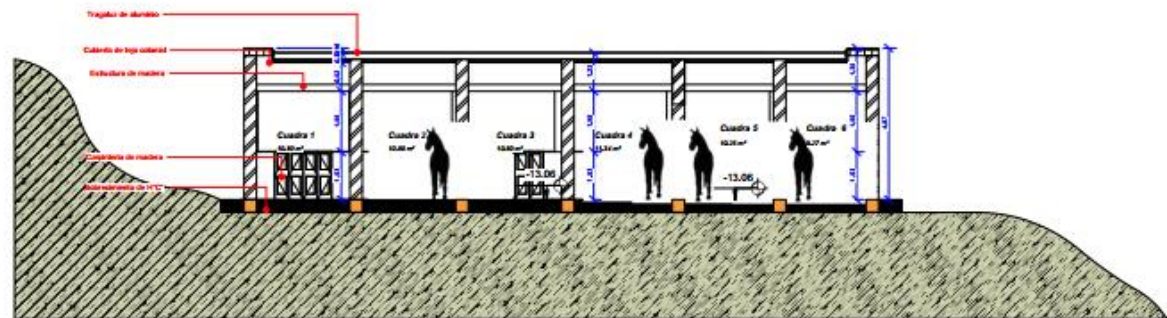
LAMINA: N° 9 PLANIMETRIA GENERAL

ESTUDIANTE: FLAVIA ALVAREZ ALVAREZ
DOCENTE: ARQ. MECHTHILD KAISER





CORTE A - A" ESTABLO
 ESC: 1:100

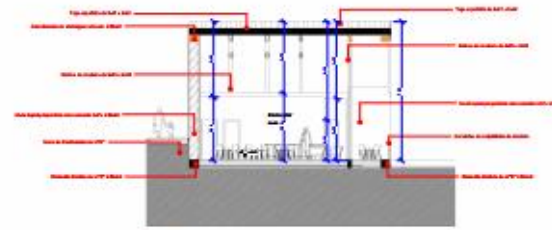


CORTE B - B" ESTABLO
 ESC: 1:100

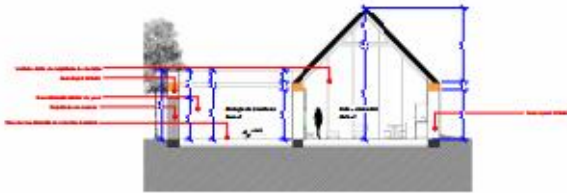




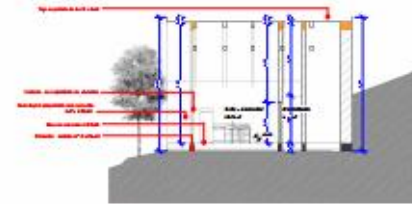
CORTE A-A'
 BLOQUE DE ADMINISTRACIÓN
 ESC: 1:100



CORTE B-B'
 BLOQUE DE ADMINISTRACIÓN
 ESC: 1:100



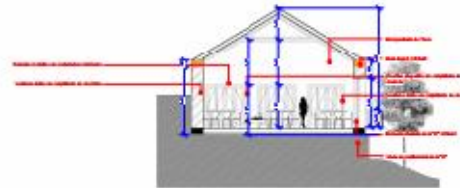
CORTE A-A'
 BLOQUE DE CONTROL
 ESC: 1:100



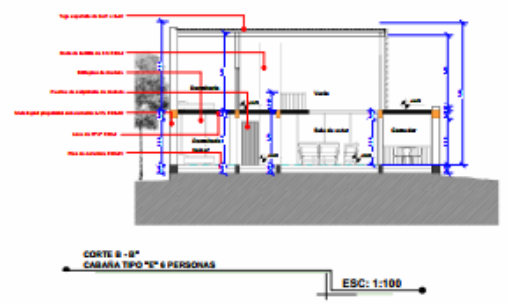
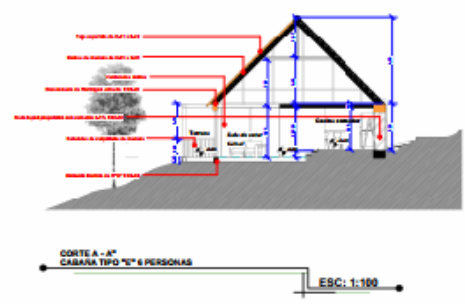
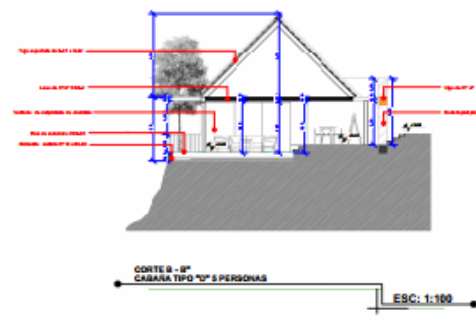
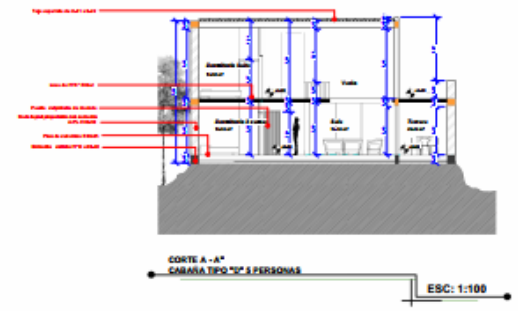
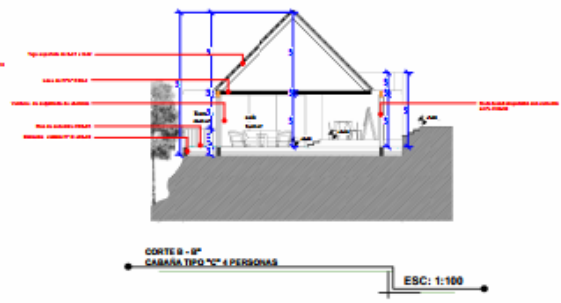
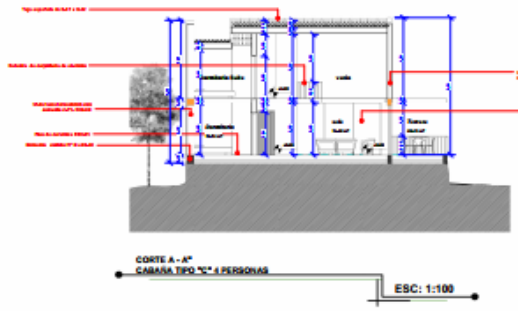
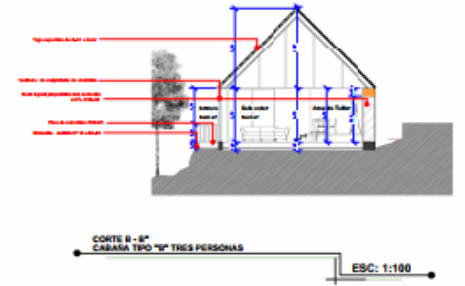
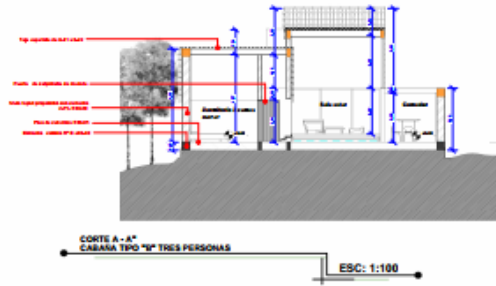
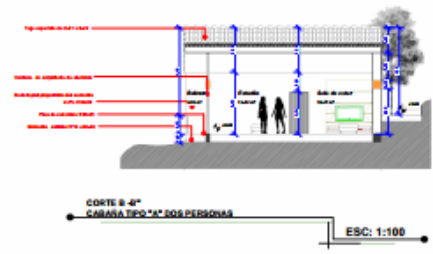
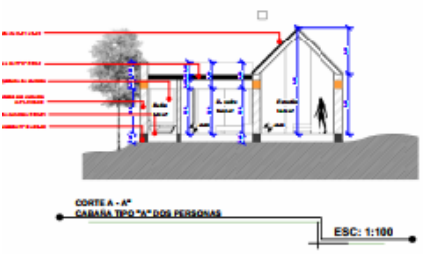
CORTE B-B'
 BLOQUE DE CONTROL
 ESC: 1:100

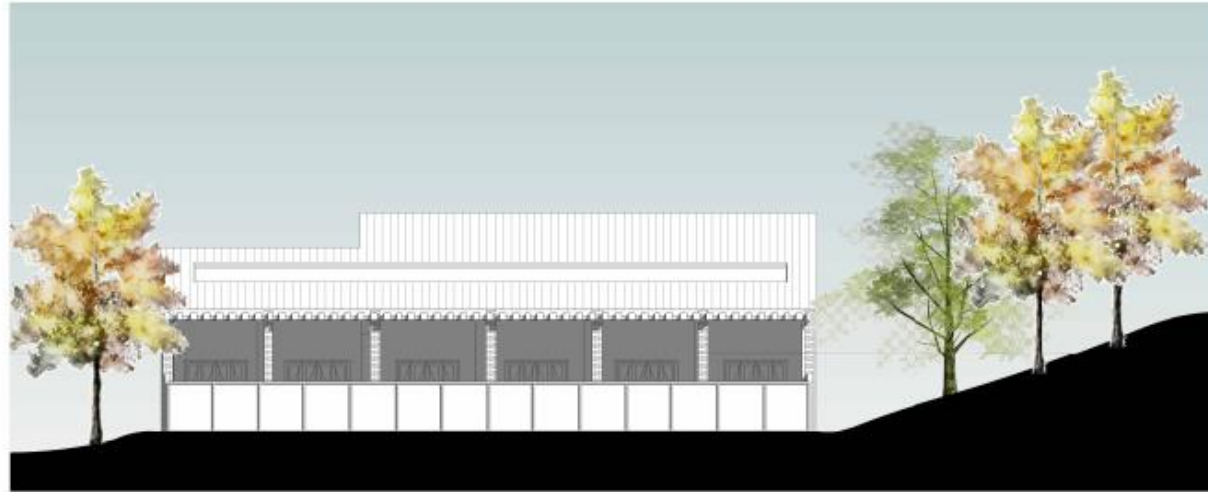


CORTE A-A'
 BLOQUE DE TURBINO
 ESC: 1:100



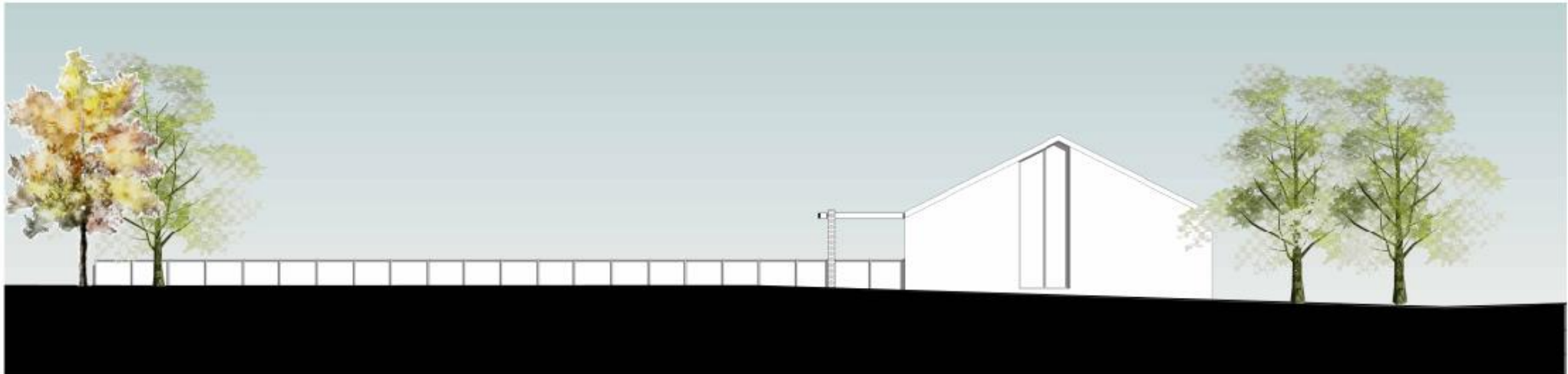
CORTE B-B'
 BLOQUE DE TURBINO
 ESC: 1:100





FACHADA ESTE "ESTABLO"

ESC: 1:100



FACHADA NORTE "ESTABLO"

ESC: 1:100

PROYECTO DE GRADO "ECOHOTEL TURISTICO COMUNITARIO ROSILLAS"

LAMINA: 10.4.1 FACHADAS ESTABLO

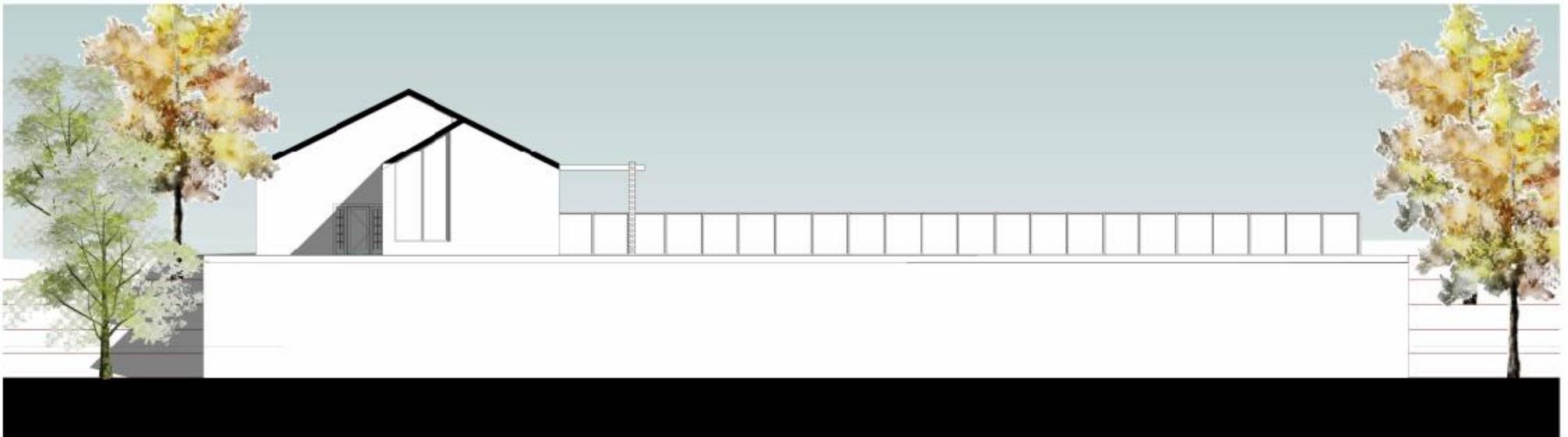
U.A.J.M.S
ESTUDIANTE: FLAVIA ALVAREZ ALVAREZ
DOCENTE: ARQ. MECHTILD FAISER





FACHADA SUR - ESTABLO

ESC: 1:100



FACHADA SUR - ESTABLO

ESC: 1:100

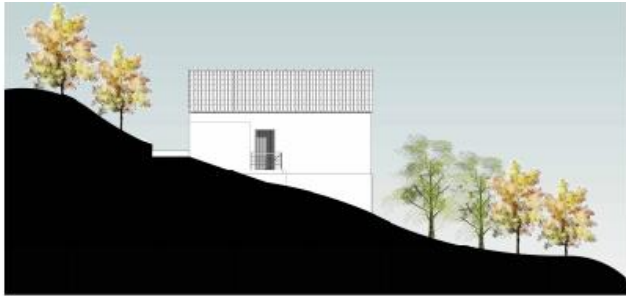
PROYECTO DE GRADO " ECOHOTEL TURISTICO COMUNITARIO ROSILLAS "

LAMINA: 10.4.1 FACHADAS ESTABLO

U.A.J.M.S

ESTUDIANTE: FLAVIA ALVAREZ ALVAREZ
DOCENTE: ARQ. MECHTHILD KAISER





FACHADA ESTE - CABAÑA TIPO "A" DOS PERSONAS
ESC: 1:100



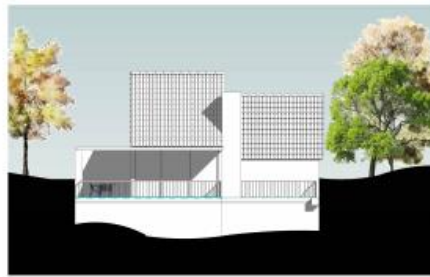
FACHADA ESTE - CABAÑA TIPO "B" TRES PERSONAS
ESC: 1:100



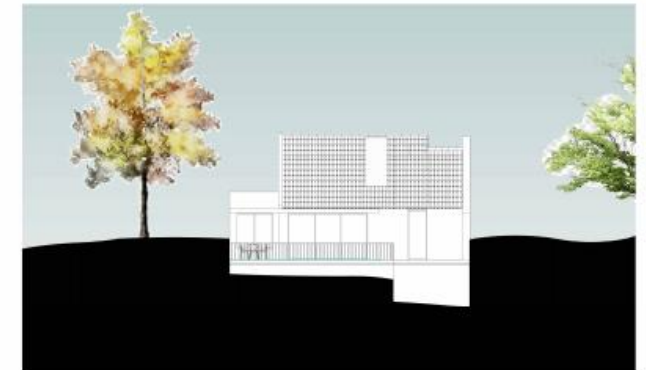
FACHADA ESTE - CABAÑA TIPO "C" CUATRO PERSONAS
ESC: 1:100



PLANO DE CIMENTOS - BLOQUE ADMINISTRACION
ESC 1:100



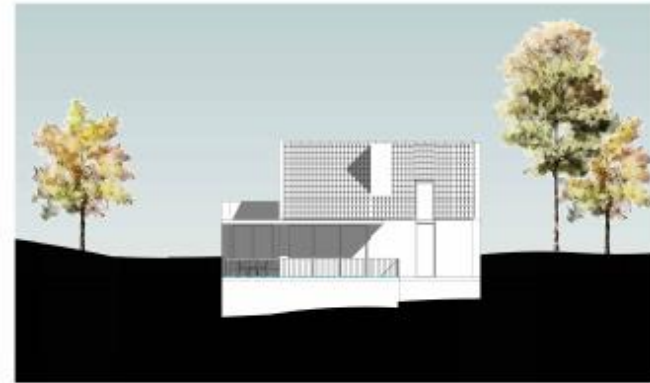
FACHADA NORTE - CABAÑA TIPO "B" TRES PERSONAS
ESC: 1:100



FACHADA NORTE - CABAÑA TIPO "C" CUATRO PERSONAS
ESC: 1:100



FACHADA ESTE - CABAÑA TIPO "D" CINCO PERSONAS
ESC: 1:100



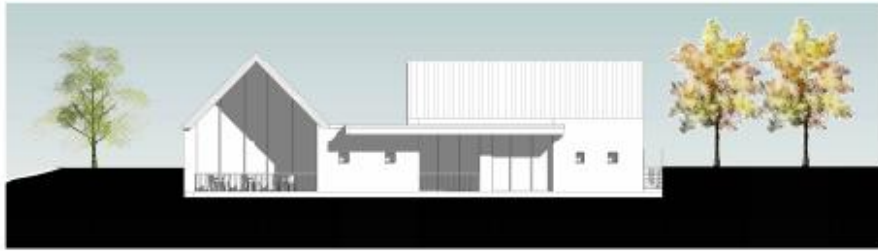
FACHADA NORTE - CABAÑA TIPO "D" SEIS PERSONAS
ESC: 1:100



FACHADA NORTE - CABAÑA TIPO "D" CINCO PERSONAS
ESC: 1:100



FACHADA ESTE - CABAÑA TIPO "D" SEIS PERSONAS
ESC: 1:100



FACHADA NORTE BLOQUE ADMINISTRACION
ESC: 1:100



FACHADA ESTE BLOQUE DE ADMINISTRACION
ESC: 1:100



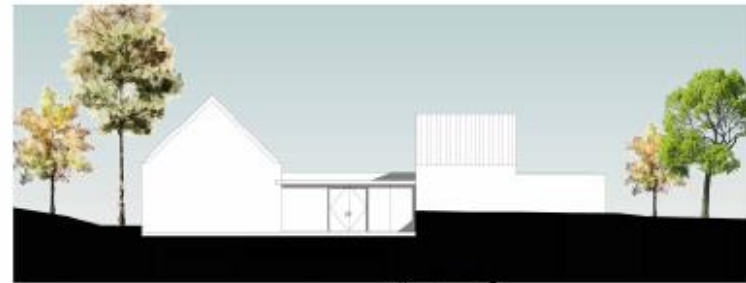
FACHADA NORTE BLOQUE CONTROL
ESC: 1:100



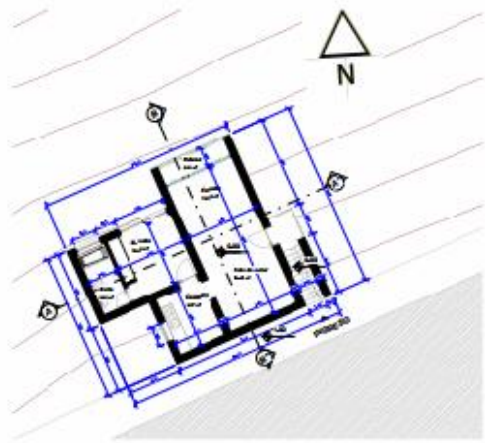
FACHADA ESTE BLOQUE CONTROL
ESC: 1:100



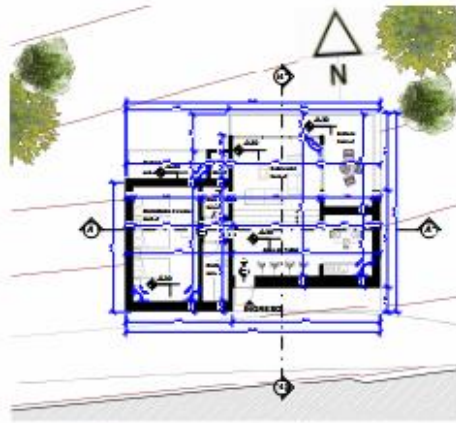
FACHADA NORTE BLOQUE TURISMO
ESC: 1:100



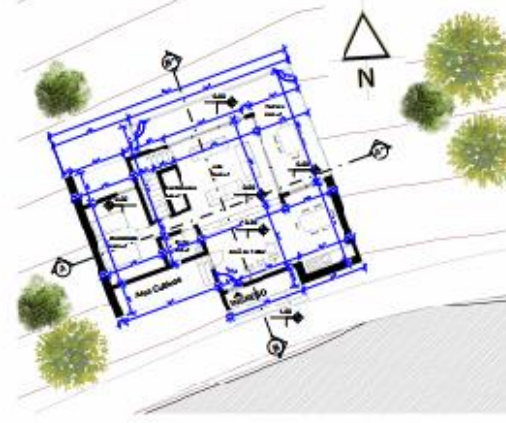
FACHADA ESTE BLOQUE TURISMO
ESC: 1:100



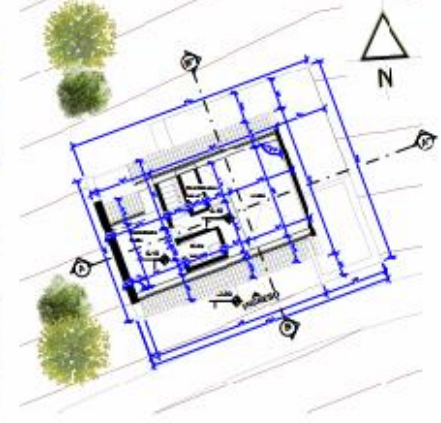
PLANTA ACOTADA - CABAÑA TIPO "A" DOS PERSONAS
ESC: 1:100



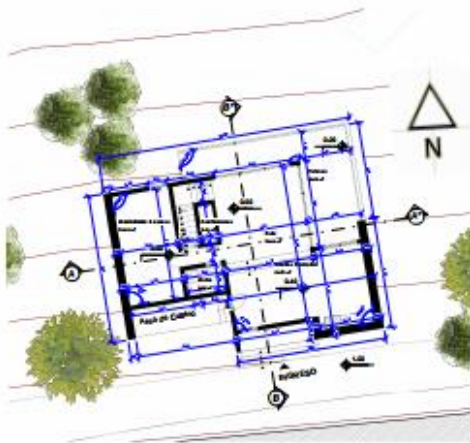
PLANO DE CIMENTOS - BLOQUE ADMINISTRACION
ESC: 1:100



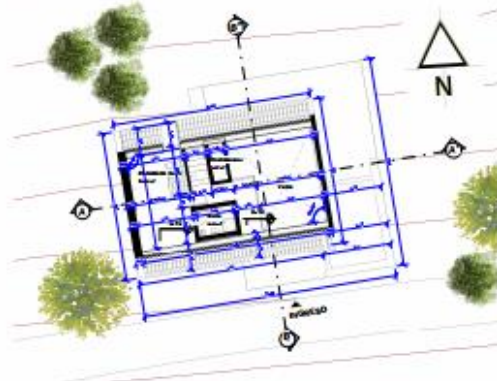
PLANTA BAJA ACOTADA - CABAÑA TIPO "C" CUATRO PERSONAS
ESC: 1:100



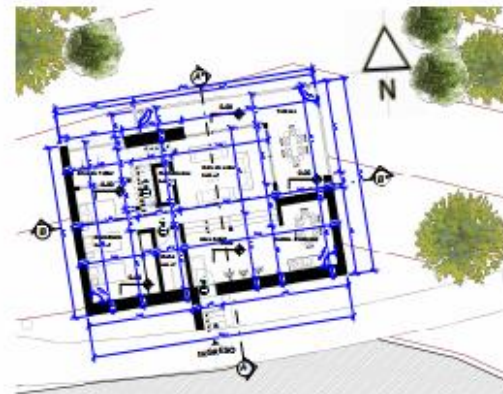
PLANTA ALTA ACOTADA - CABAÑA TIPO "C" CUATRO PERSONAS
ESC: 1:100



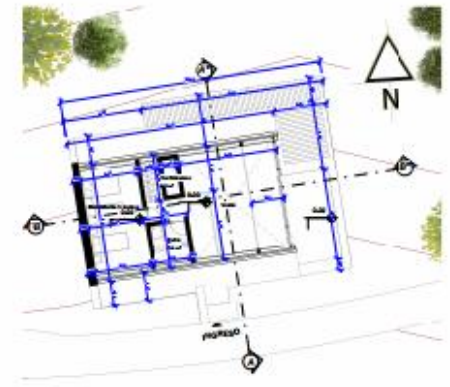
PLANTA BAJA ACOTADA - CABAÑA TIPO "B" TRES PERSONAS
ESC: 1:100



PLANTA ALTA ACOTADA - CABAÑA TIPO "B" TRES PERSONAS
ESC: 1:100



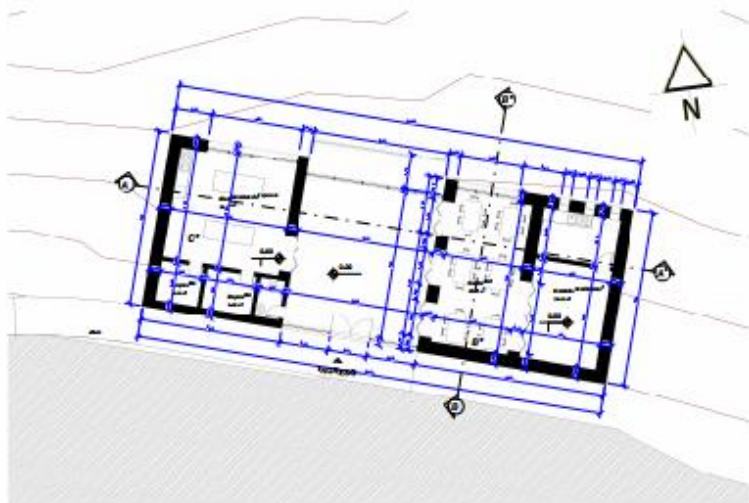
PLANTA BAJA ACOTADA - CABAÑA TIPO "B" TRES PERSONAS
ESC: 1:100



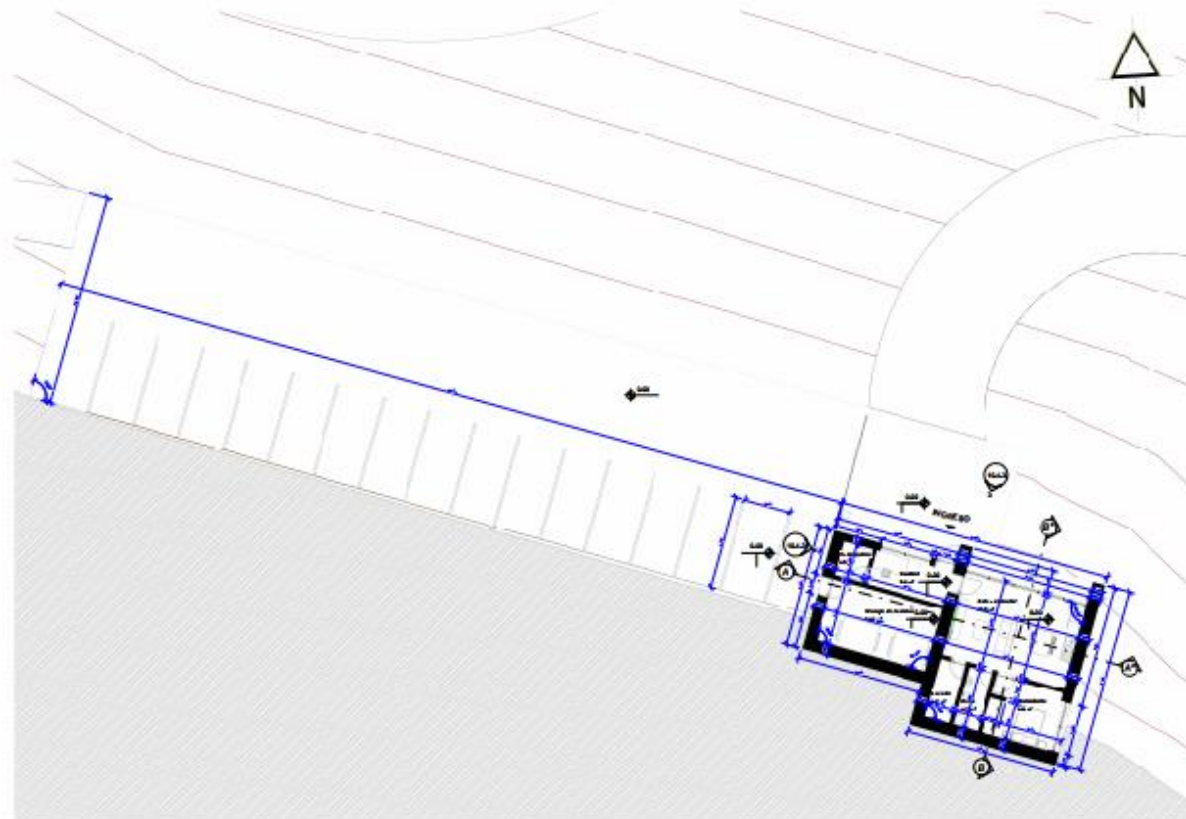
PLANTA ALTA ACOTADA - CABAÑA TIPO "B" TRES PERSONAS
ESC: 1:100



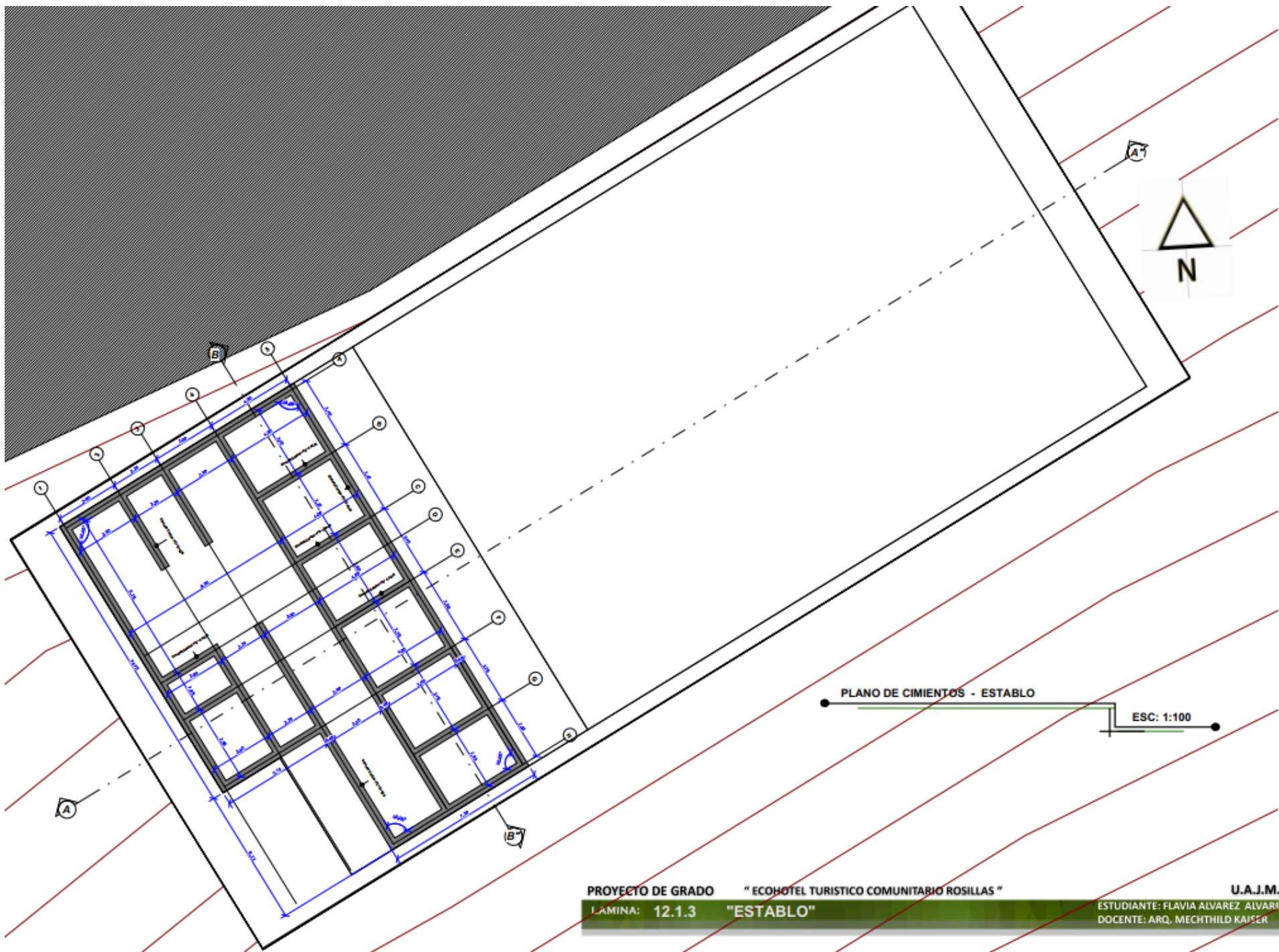
PLANTA ACOTADA BLOQUE DE ADMINISTRACION
ESC: 1:100



PLANTA ACOTADA BLOQUE DE TURISMO
ESC: 1:100



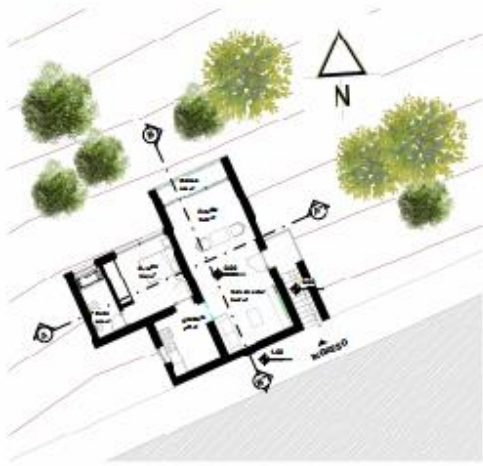
PLANTA ACOTADA BLOQUE DE CONTROL
ESC: 1:100



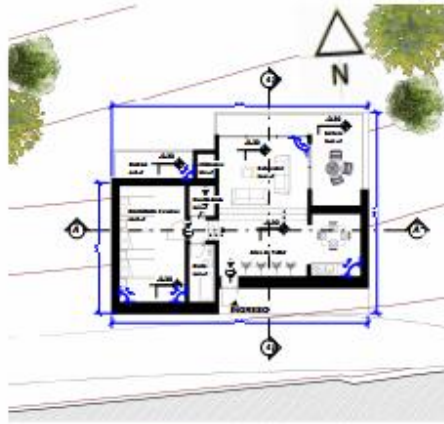
PLANO DE CIMENTOS - ESTABLO

ESC: 1:100

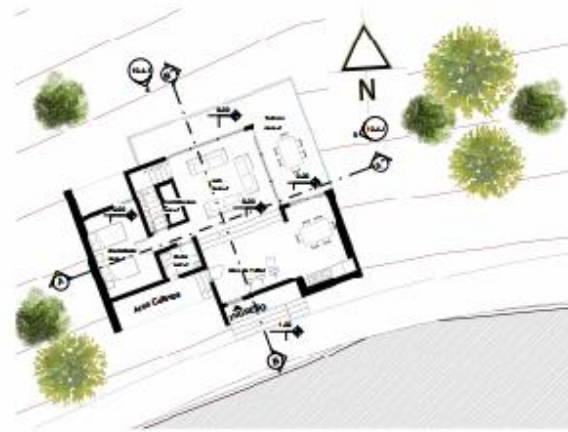




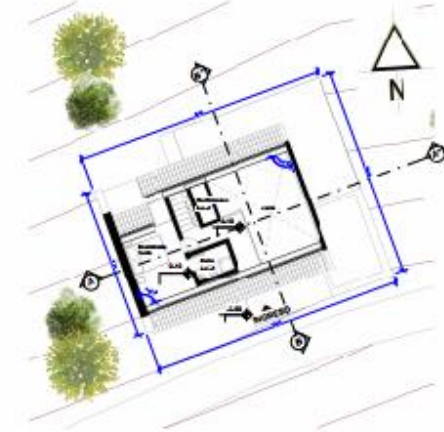
PLANO DE CIMENTOS - BLOQUE ADMINISTRACION
ESC: 1:100



PLANTA AMOBLADA - CABAÑA TIPO "B" TRES PERSONAS
ESC: 1:100



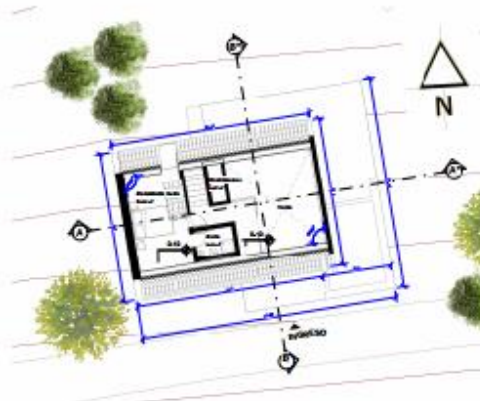
PLANTA BAJA AMOBLADA - CABAÑA TIPO "C" CUATRO PERSONAS
ESC: 1:100



PLANTA ALTA AMOBLADA - CABAÑA TIPO "C" CUATRO PERSONAS
ESC: 1:100



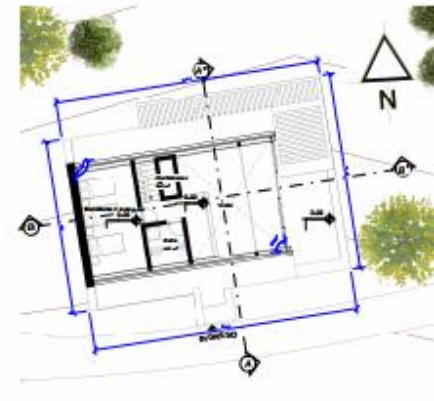
PLANTA BAJA AMOBLADA - CABAÑA TIPO "D" CINCO PERSONAS
ESC: 1:100



PLANTA ALTA AMOBLADA - CABAÑA TIPO "D" CINCO PERSONAS
ESC: 1:100



PLANTA BAJA AMOBLADA - CABAÑA TIPO "B" TRES PERSONAS
ESC: 1:100

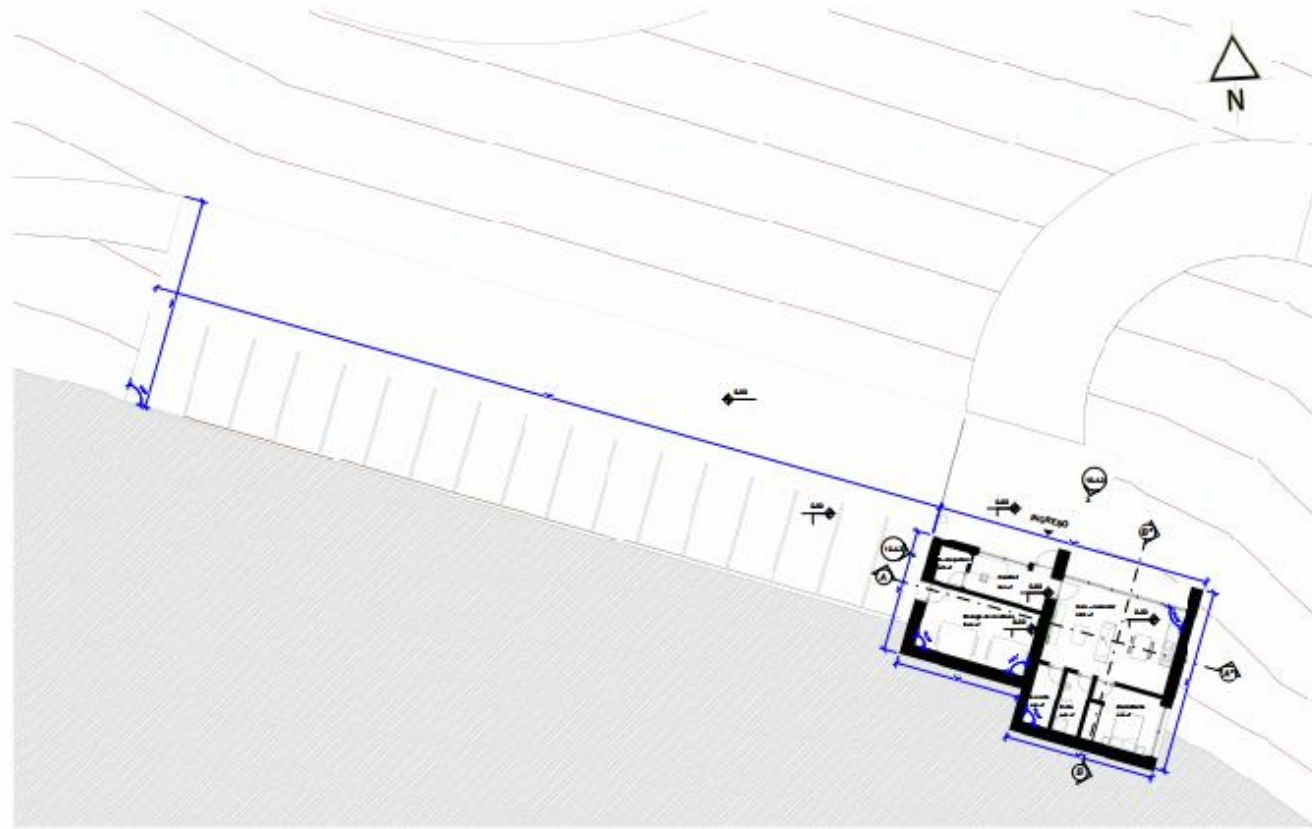


PLANTA ALTA AMOBLADA - CABAÑA TIPO "B" TRES PERSONAS
ESC: 1:100

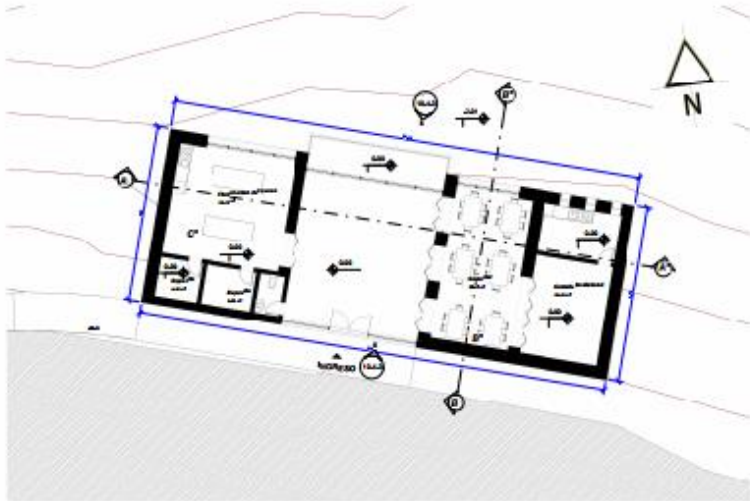




PLANTA AMOBLADA BLOQUE ADMINISTRACION
ESC: 1:100



PLANTA AMOBLADA BLOQUE CONTROL
ESC: 1:100



PLANTA AMOBLADA BLOQUE TURISMO
ESC: 1:100

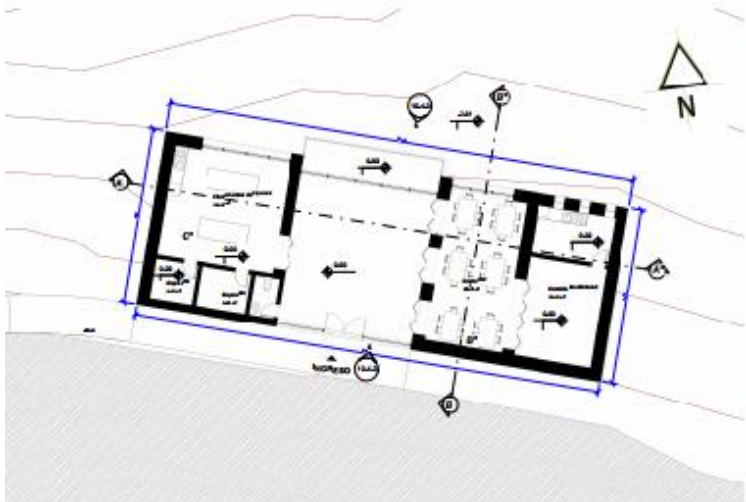




PLANTA AMOBLADA BLOQUE ADMINISTRACION
ESC: 1:100



PLANTA AMOBLADA BLOQUE CONTROL
ESC: 1:100



PLANTA AMOBLADA BLOQUE TURISMO
ESC: 1:100



TEMÁTICA DE AGRICULTOR



TEMÁTICA DE ALPAREJO



TEMÁTICA DE HÍBRICO



TEMÁTICA DE FLORESTA



TEMÁTICA DE FORJA

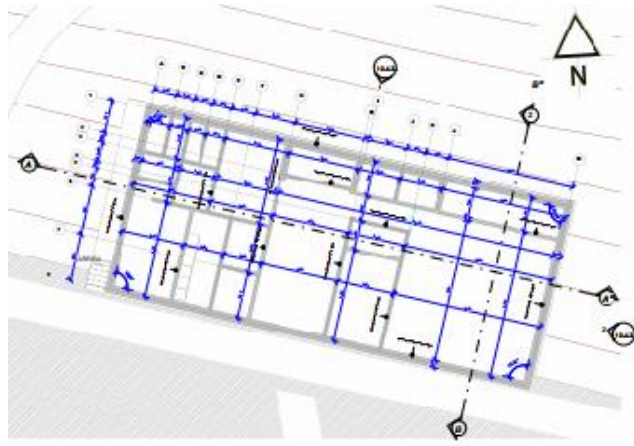


TEMÁTICA DE PEYOTE

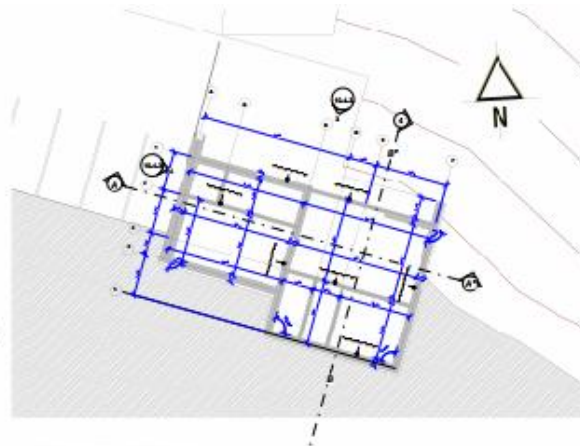


TEMÁTICA DE TALEGOS

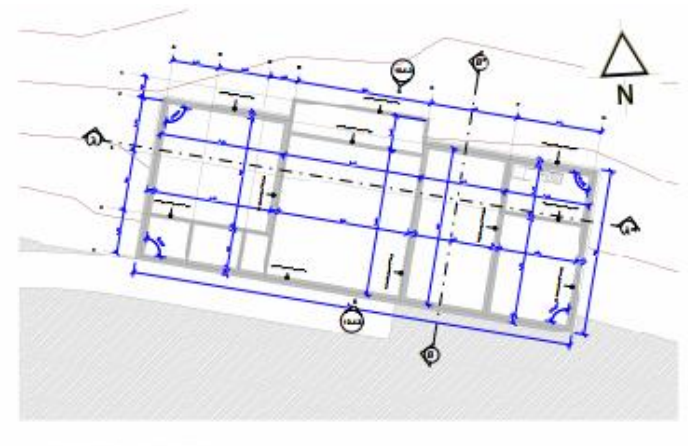




PLANO DE CIMIENTOS - BLOQUE ADMINISTRACION
ESC: 1:100



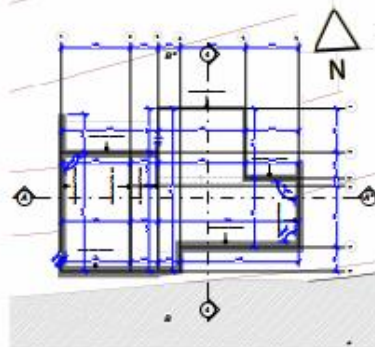
PLANO DE CIMIENTOS - BLOQUE DE CONTROL
ESC: 1:100



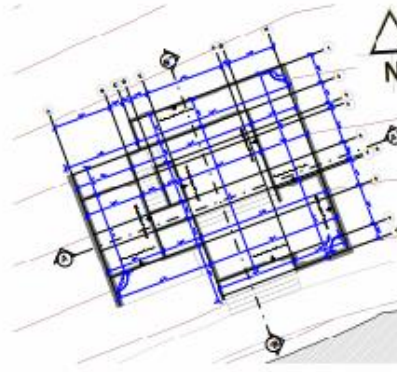
PLANO DE CIMIENTOS - BLOQUE DE TURISMO
ESC: 1:100



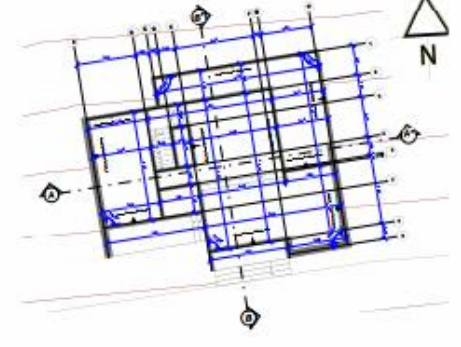
PLANO DE CIMIENTOS - CABAÑA TPO "A" DOS PERSONAS
ESC: 1:100



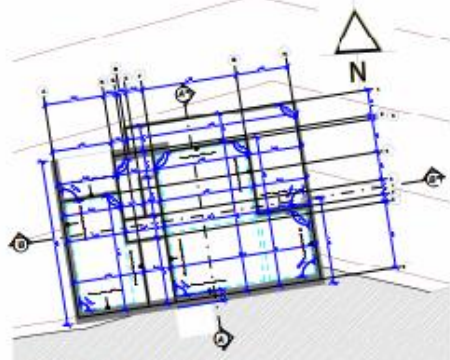
PLANO DE CIMIENTOS - CABAÑA TPO "B" TRES PERSONAS
ESC: 1:100



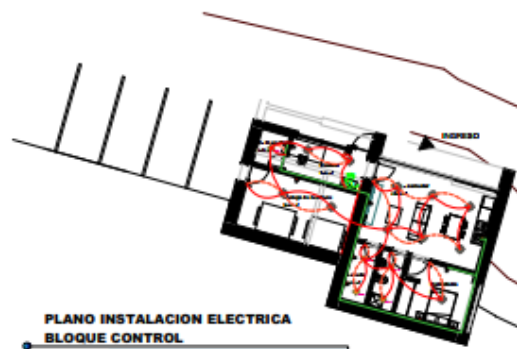
PLANO DE CIMIENTOS - CABAÑA TPO "C" CUATRO PERSONAS
ESC: 1:100



PLANO DE CIMIENTOS - CABAÑA TPO "D" CINCO PERSONAS
ESC: 1:100



PLANO DE CIMIENTOS - CABAÑA TPO "E" SEIS PERSONAS
ESC: 1:100



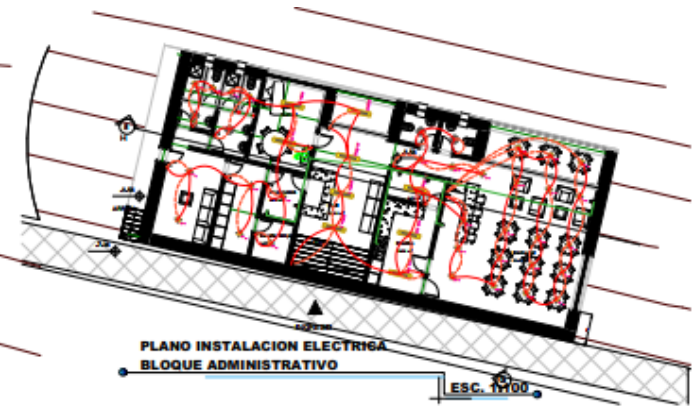
PLANO INSTALACION ELECTRICA
BLOQUE CONTROL

ESC. 1:100



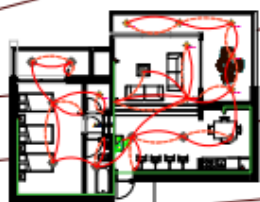
PLANO INSTALACION ELECTRICA
BLOQUE APOYO AL TURISMO

ESC. 1:100



PLANO INSTALACION ELECTRICA
BLOQUE ADMINISTRATIVO

ESC. 1:100



PLANO INSTALACION ELECTRICA
BLOQUE CABAÑA 3 PERS. PLANTA BAJA

ESC. 1:100



PLANO INSTALACION ELECTRICA
BLOQUE CABAÑA 4 PERS. PLANTA BAJA

ESC. 1:100



PLANO INSTALACION ELECTRICA
BLOQUE CABAÑA 5 PERS. PLANTA BAJA

ESC. 1:100



PLANO INSTALACION ELECTRICA
BLOQUE CABAÑA 6 PERS. PLANTA BAJA

ESC. 1:100



PLANO INSTALACION ELECTRICA
BLOQUE CABAÑA 2 PERS. PLANTA BAJA

ESC. 1:100



PLANO INSTALACION ELECTRICA
BLOQUE CABAÑA 4 PERS. PLANTA ALTA

ESC. 1:100



PLANO INSTALACION ELECTRICA
BLOQUE CABAÑA 5 PERS. PLANTA ALTA

ESC. 1:100



PLANO INSTALACION ELECTRICA
BLOQUE CABAÑA 6 PERS. PLANTA ALTA

ESC. 1:100

SÍMBOLOS ELECTRICOS	
	ILUMINACION LED
	ILUMINACION LED 60W
	ILUMINACION LED 120W
	INTERRUPTOR SIMPLE
	INTERRUPTOR DOBLE
	INTERRUPTOR TRIPLE
	TOTAL COMBINE
	CABLEADO DE ILUMINACION UP 10 (GRUPO 1)
	CABLEADO DE TOTAL COMBINE UP 10 (GRUPO 2)
	Lámparas de exterior led con panel solar 150W

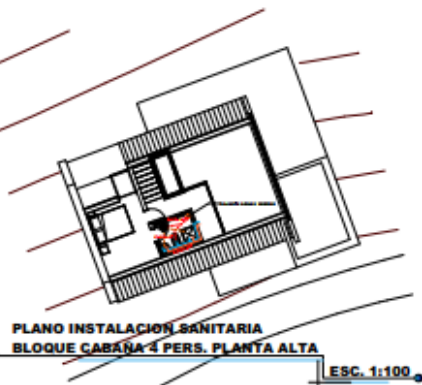
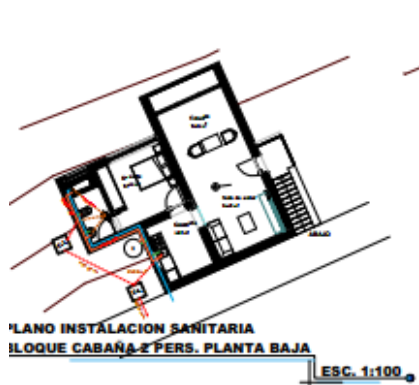
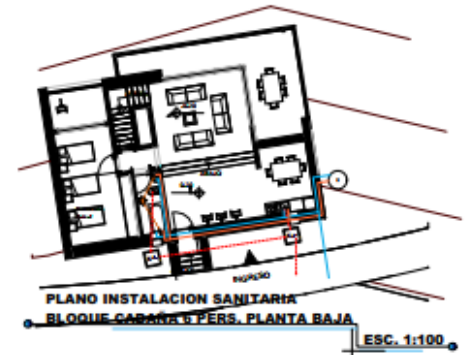
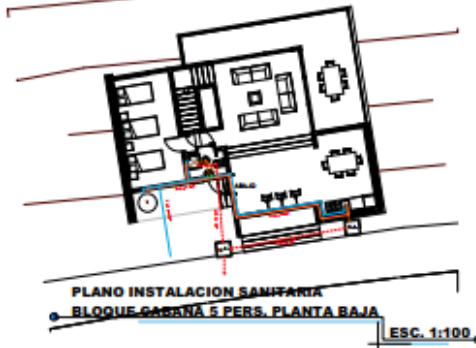
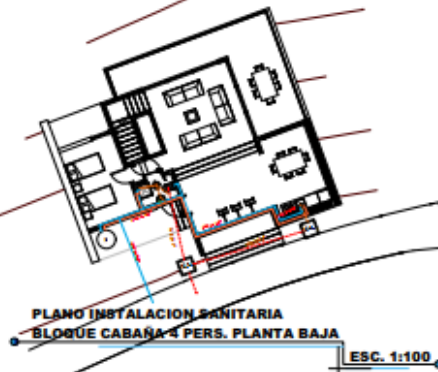
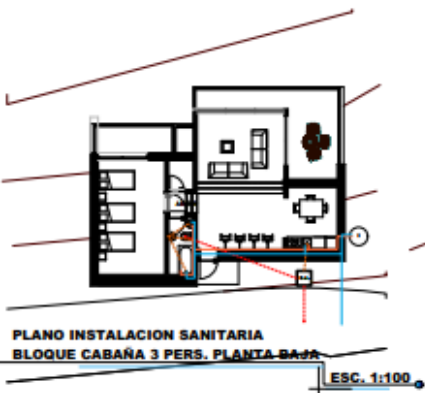
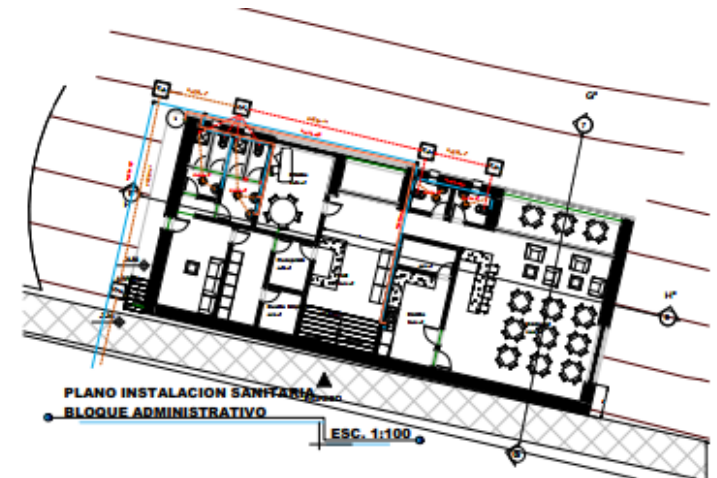
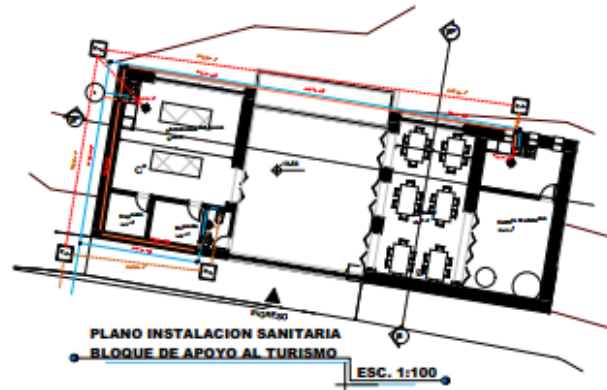
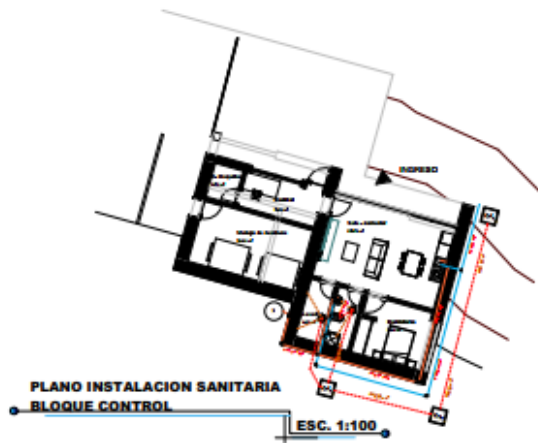
PROYECTO DE GRADO "ECOHOTEL TURISTICO COMUNITARIO ROSILLAS"

LAMINA: 13.1.1 INSTALACION ELECTRICA

U.A.J.M.S

ESTUDIANTE: FLAVIA ALVAREZ ALVAREZ
DOCENTE: ARQ. MECHTHILD KAISER





REFERENCIAS SANITARIAS	
	TUBERIA AGUA FRIA DE 1/2"
	TUBERIA AGUA CALIENTE DE 1/2"
	TUBERIA DE AGUA OSCELES 1/2"
	TUBERIA DESAGUE 2"
	CANAL DE INSPECCION
	TRIBUTACION
	BAILETINO
	COJO DE 1/2"
	T.D.E 1/2"
	BAILETINO
	COJO DE 1/2"
	T.D.E 1/2"
	BAILETINO
	COJO DE 1/2"
	T.D.E 1/2"
	BAILETINO

PROYECTO DE GRADO "ECOHOTEL TURISTICO COMUNITARIO ROSILLAS"

LAMINA: 13.1.1 INSTALACION SANITARIA

U.A.J.M.S

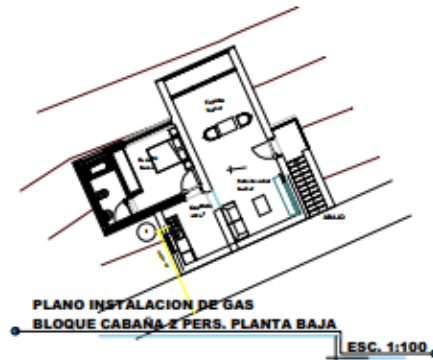
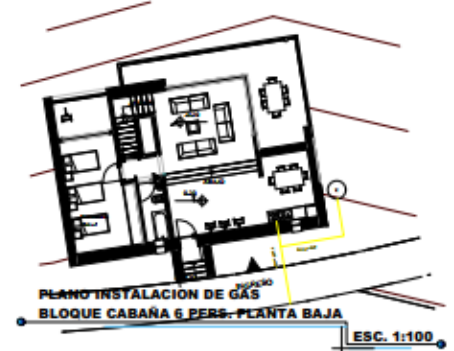
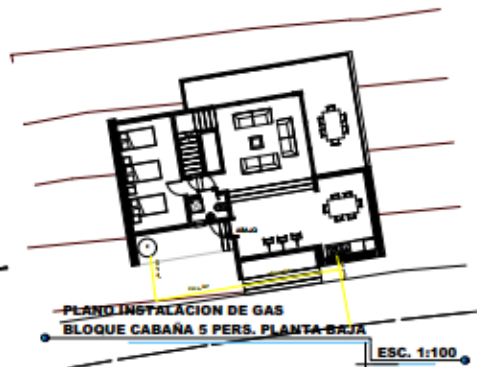
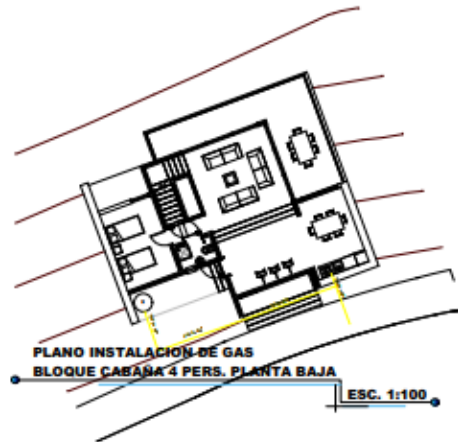
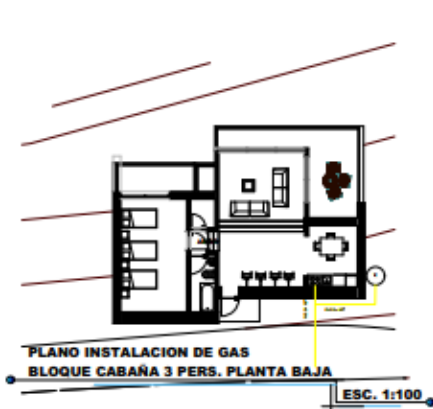
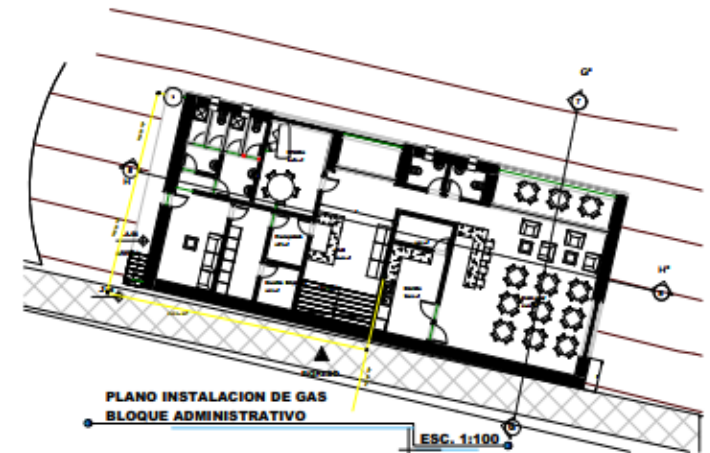
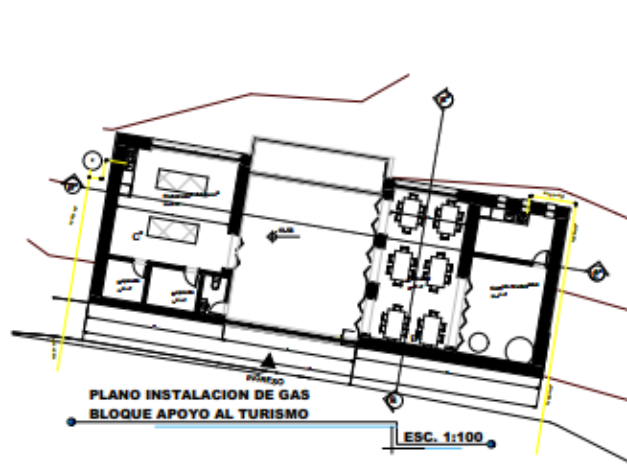
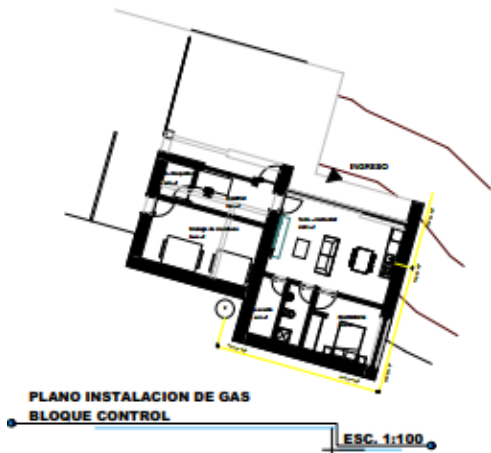
ESTUDIANTE: FLAVIA ALVAREZ ALVAREZ
DOCENTE: ARQ. MECHTHILD KAISER



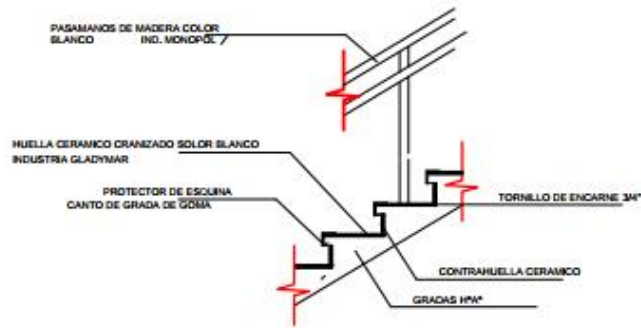


REFERENCIA ELECTRICA	
	ILUMINACION LED
	ILUMINACION LED ALIADO SOLAR
	ILUMINACION LED
	INTERRUPTOR DOBLE
	INTERRUPTOR DOBLE
	INTERRUPTOR TRIPLE
	TOMA CORRIENTE
	CABLEADO DE ILUMINACION (P. 15) (CIRCUITO 15)
	CABLEADO DE TOMA CORRIENTE (P. 15) (CIRCUITO 15)
	Lámpara solar exterior led con panel solar 150W

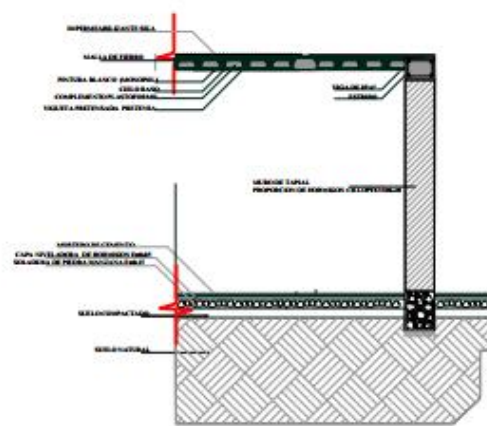
REFERENCIA DE GAS	
	TUBERIA PVC DE GAS 40"
	TUBERIA ALIADO CALIENTE DE 40"
	TUBERIA DE AGUA CALIENTE 2"
	TUBERIA DE AGUA 2"
	TUBERIA DE AGUA 2"
	CAMARAS DE INSPECCION
	REGULADOR
	VALVULA



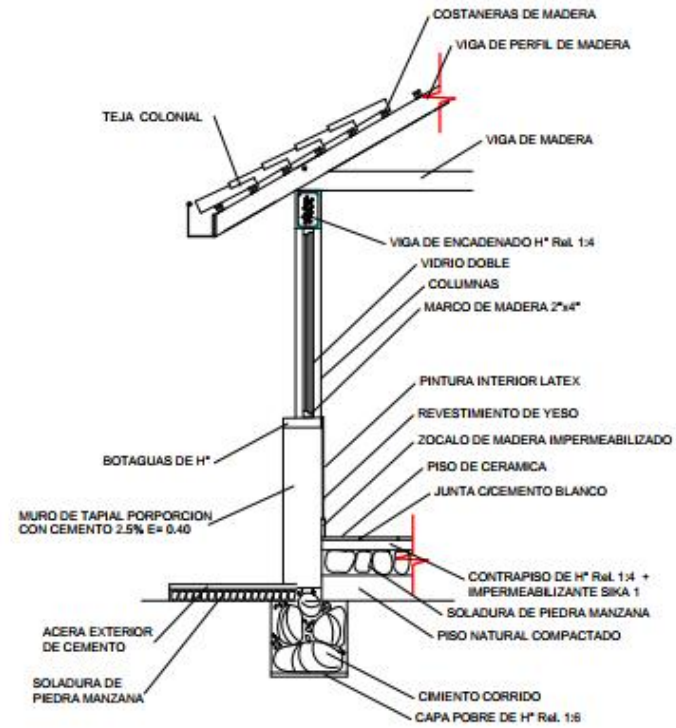
REFERENCIA DE GAS	
	TUBERIA PVC DE GAS 1/2"
	TUBERIA ACERO CALIENTE DE 1/2"
	TUBERIA DE ALUMINIO 1/2"
	TUBERIA DERIVADO 7"
	CASQUETA DE INSPECCION
	TERMINAL GAS
	VALVULA



DETALLE BARANDA / BLOQUE DEPARTAMENTOS



CORTE DE BORDE
ESC. 1:100



DETALLE BARANDA / BLOQUE DEPARTAMENTOS
ESC. 1:50

PROYECTO DE GRADO " ECOHOTEL TURISTICO COMUNITARIO ROSILLAS "

LAMINA: 16.1 DETALLES CONSTRUCTIVOS Y CORTE DE BORDE

U.A.J.M.S

ESTUDIANTE: FLAVIA ALVAREZ ALVAREZ
DOCENTE: ARQ. MECHTHILD KAISER

