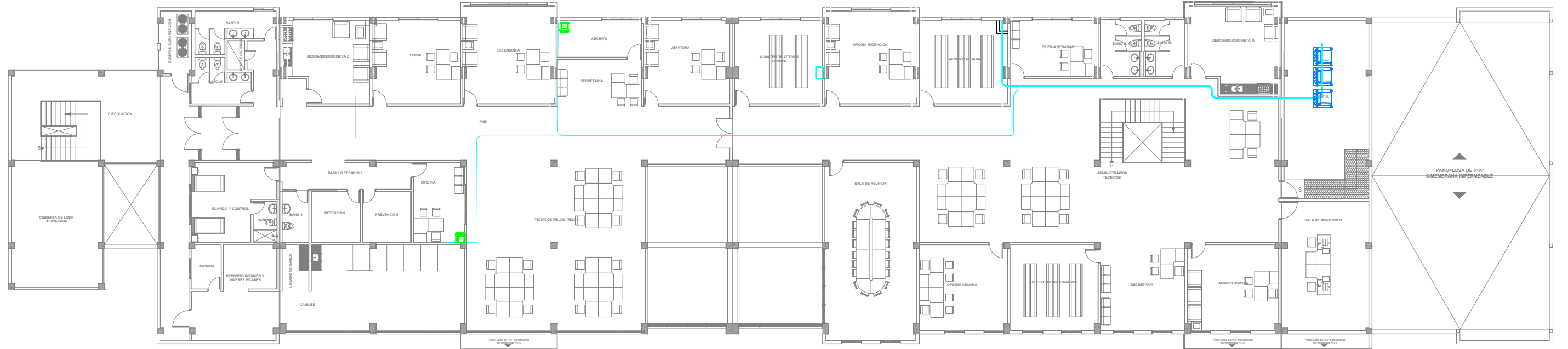


SIMBOLOGÍA	
	CABLEADO ÓPTICO FIBERLAN INTERIOR/EXTERIOR 06F MM(50) OM3

BLOQUE IMPORTACION PLANTA BAJA



<p>UNIVERSIDAD AUTÓNOMA JUAN MISAEL SARACHO FACULTAD DE CIENCIAS Y TECNOLOGÍA INGENIERÍA INFORMÁTICA</p>		PROYECTO "CONSTRUCCIÓN DEL RECINTO MULTIPROPÓSITO DE FRONTERA HITO BR-94"		N° ELABORADO Y REVISADO POR:		FIRMA		FIBRA ÓPTICA MULTIMODO	
		MODULO	FECHA	1	Universitaria : Paola Cecilia Sánchez Copa			LAMINA	NUMERO
		2	Docente : Ing. Raquel Jalil Angulo			1			
						ESC :			



SIMBOLOGÍA

— CABLEADO ÓPTICO FIBERLAN INTERIOR/EXTERIOR DEF MM(50) OM3

**BLOQUE IMPORTACION
PLANTA ALTA**

 <p>UNIVERSIDAD AUTÓNOMA JUAN MISAEL SARACHO FACULTAD DE CIENCIAS Y TECNOLOGÍA INGENIERÍA INFORMÁTICA</p>		PROYECTO "CONSTRUCCIÓN DEL RECINTO MULTIPROPÓSITO DE FRONTERA HITO BR-94"		N° ELABORADO Y REVISADO POR:		FIRMA		
		MODULO		FECHA		1 Universitaria : Paola Cecilia Sánchez Copa		[Signature]
						2 Docente : Ing. Raquel Jalil Angulo		[Signature]

		LAMINA	NUMERO
		ESC :	



**BOQUE OFICINAS
PLANTA BAJA**

SIMBOLOGÍA	
	Pulsadores
	Sensores
	Sirena
	Parlantes
	Acces Point
	Punto RJ45- Telefonía
	Punto RJ45- Red
	Tomacorriente de placa doble con puesta a tierra.
	Tomacorriente de placa boble con puesta a tierra Regulada



**UNIVERSIDAD AUTÓNOMA
JUAN MISAEL SARACHO**
FACULTAD DE CIENCIAS Y TECNOLOGÍA
INGENIERÍA INFORMÁTICA



PROYECTO "CONSTRUCCIÓN DEL RECINTO
MULTIPROPÓSITO DE FRONTERA HITO BR-94"

MODULO

FECHA

N° ELABORADO Y REVISADO POR:

1 Universitaria : Paola Cecilia Sánchez Copa

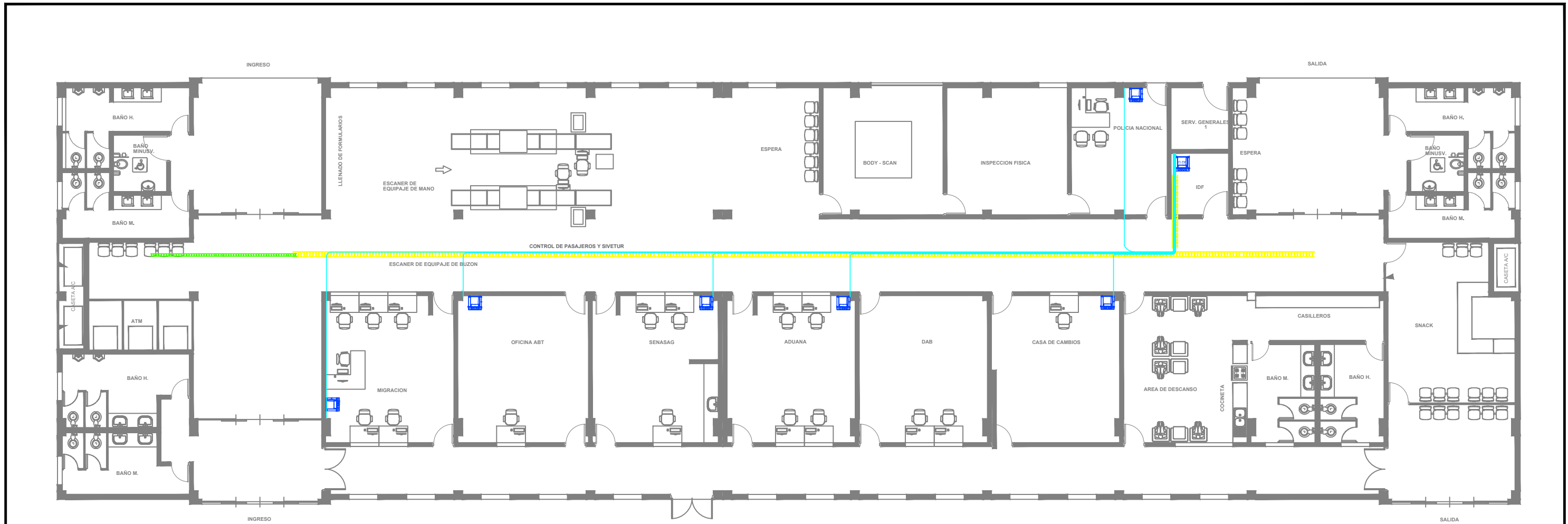
2 Docente : Ing. Raquel Jalil Angulo

FIRMA

FIBRA ÓPTICA
MULTIMODO

LAMINA NUMERO

ESC :



SIMBOLOGÍA

	CABLEADO ÓPTICO FIBERLAN INTERIOR/EXTERIOR 06F MM(50) OM3



**UNIVERSIDAD AUTÓNOMA
JUAN MISAEL SARACHO**
FACULTAD DE CIENCIAS Y TECNOLOGÍA
INGENIERÍA INFORMÁTICA



PROYECTO "CONSTRUCCIÓN DEL RECINTO
MULTIPROPÓSITO DE FRONTERA HITO BR-94"

MODULO	FECHA
	/

N° ELABORADO Y REVISADO POR:		FIRMA
1	Universitaria : Paola Cecilia Sánchez Copa	
2	Docente : Ing. Raquel Jalil Angulo	

LAMINA	NUMERO
ESC :	



**UNIVERSIDAD AUTÓNOMA
JUAN MISAEL SARACHO**
FACULTAD DE CIENCIAS Y TECNOLOGÍA
INGENIERÍA INFORMÁTICA



PROYECTO "CONSTRUCCIÓN DEL RECINTO
MULTIPROPÓSITO DE FRONTERA HITO BR-94"

MODULO	FECHA

Nº ELABORADO Y REVISADO POR:

1	Docente :	Ing. Raquel Jalil
2	Estudiante:	Paola Cecilia Sánchez Copa

FIRMA

LAMINA	NUMERO
ESC :	

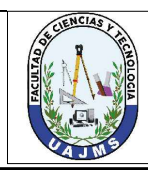


SIMBOLOGÍA	
	INSTALACION JACK BLINDADO RJ-45 CAT.6A SIMPLE 65
	INSTALACION JACK BLINDADO RJ-45 CAT.6A DOBLE 39
	INSTALACION RJ45, Z-PLUG BLINDADO CAT.6A 52
	ACCESS POINT 17
	RACK 42U MICROPERFORADO 600X800 1
	GABINETE DE PISO 22U 600X600X1200 2
	GABINETE 9U 600X450 4

BLOQUE IMPORTACION PLANTA BAJA



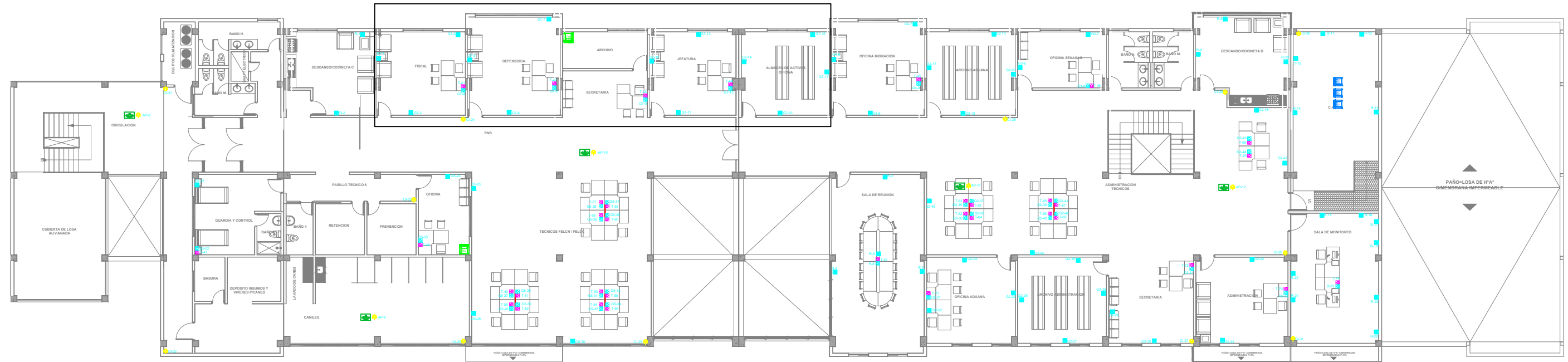
**UNIVERSIDAD AUTÓNOMA
JUAN MISAEL SARACHO**
FACULTAD DE CIENCIAS Y TECNOLOGÍA
INGENIERÍA INFORMÁTICA



PROYECTO "CONSTRUCCIÓN DEL RECINTO MULTIPROPÓSITO DE FRONTERA HITO BR-94"	
MODULO	FECHA

N° ELABORADO Y REVISADO POR:		FIRMA
1	Universitaria : Paola Cecilia Sánchez Copa	
2	Docente : Ing. Raquel Jalil Angulo	

CABLEADO ESTRUCTURADO - REDES	
LAMINA	NUMERO
ESC :	



SIMBOLOGÍA	
	INSTALACION JACK BUNDADO RJ-45 CAT.6A SIMPLE 65
	INSTALACION JACK BUNDADO RJ-45 CAT.6A DOBLE 35
	INSTALACION RJ45, Z-PLUG BUNDADO CAT.6A 20
	ACCESS POINT 8
	RACK 42U MICROPERFORADO 800X1000 1
	GABINETE 9U 600X450 2

**BLOQUE IMPORTACION
PLANTA ALTA**



**UNIVERSIDAD AUTÓNOMA
JUAN MISAEL SARACHO**
FACULTAD DE CIENCIAS Y TECNOLOGÍA
INGENIERÍA INFORMÁTICA



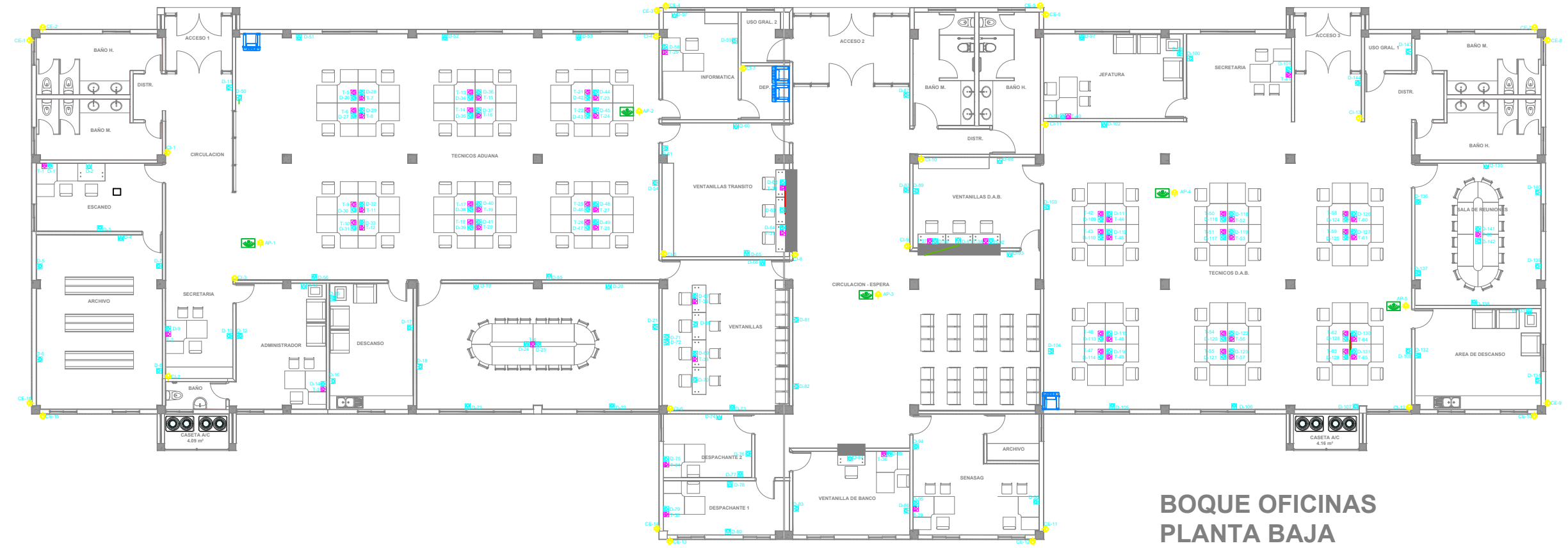
PROYECTO "CONSTRUCCIÓN DEL RECINTO
MULTIPROPÓSITO DE FRONTERA HITO BR-94"

MODULO	FECHA
--------	-------

N° ELABORADO Y REVISADO POR:	
1	Universitaria : Paola Cecilia Sánchez Copa
2	Docente : Ing. Raquel Jalil Angulo



FIRMA	

LAMINA	NUMERO
ESC :	



**BOQUE OFICINAS
PLANTA BAJA**

SIMBOLOGÍA	
[Blue Square]	INSTALACION JACK BLINDADO RJ-45 CAT.6A SIMPLE 80
[Pink Square]	INSTALACION JACK BLINDADO RJ-45 CAT.6A DOBLE 66
[Yellow Circle]	INSTALACION RJ45, Z-PLUG BLINDADO CAT.6A 37
[Green Square]	ACCESS POINT 8
[Blue Rectangle]	RACK 42U MICROPERFORADO 600X800 4

 <p>UNIVERSIDAD AUTÓNOMA JUAN MISAEL SARACHO FACULTAD DE CIENCIAS Y TECNOLOGÍA INGENIERÍA INFORMÁTICA</p>	 <p>PROYECTO "CONSTRUCCIÓN DEL RECINTO MULTIPROPÓSITO DE FRONTERA HITO BR-94"</p>	N° ELABORADO Y REVISADO POR:		FIRMA		CABLEADO ESTRUCTURADO-REDES	
		MODULO	FECHA	1	Universitaria : Paola Cecilia Sánchez Copa		LAMINA
		2	Docente : Ing. Raquel Jalil Angulo		ESC :		



SIMBOLOGÍA

	INSTALACION JACK BLINDADO RJ-45 CAT.6A SIMPLE	42
	INSTALACION JACK BLINDADO RJ-45 CAT.6A DOBLE	14
	INSTALACION RJ45, Z-PLUG BUNDADO CAT.6A	21
	ACCESS POINT	3
	RACK 42U MICROPERFORADO 600X800	1
	GABINETE 9U 600X450	6



**UNIVERSIDAD AUTÓNOMA
JUAN MISAEI SARACHO**
FACULTAD DE CIENCIAS Y TECNOLOGÍA
INGENIERÍA INFORMÁTICA



PROYECTO "CONSTRUCCIÓN DEL RECINTO
MULTIPROPÓSITO DE FRONTERA HITO BR-94"

MODULO

FECHA

Nº ELABORADO Y REVISADO POR:

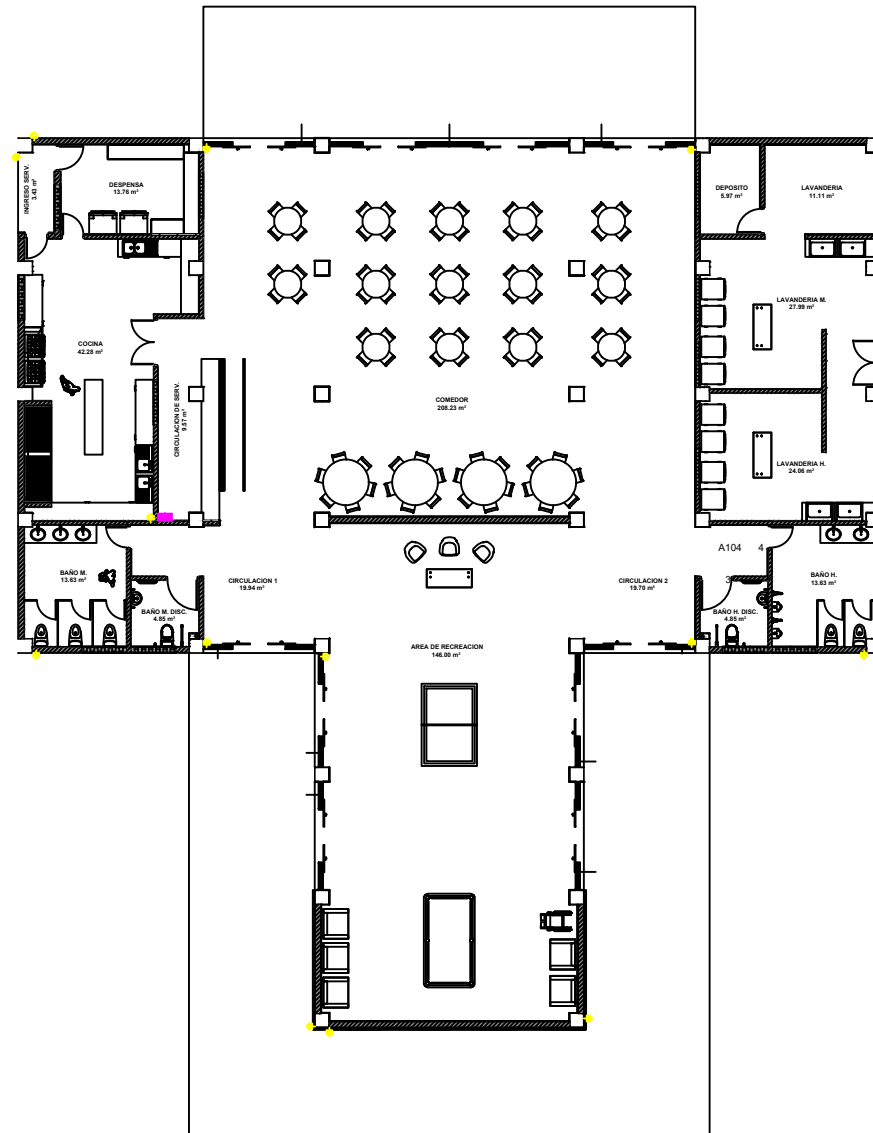
1 Universitaria : Paola Cecilia Sánchez Copa

2 Docente : Ing. Raquel Jalil Angulo

FIRMA

LAMINA NUMERO

ESC :



**UNIVERSIDAD AUTÓNOMA
JUAN MISAEL SARACHO**
FACULTAD DE CIENCIAS Y TECNOLOGÍA
INGENIERÍA INFORMÁTICA

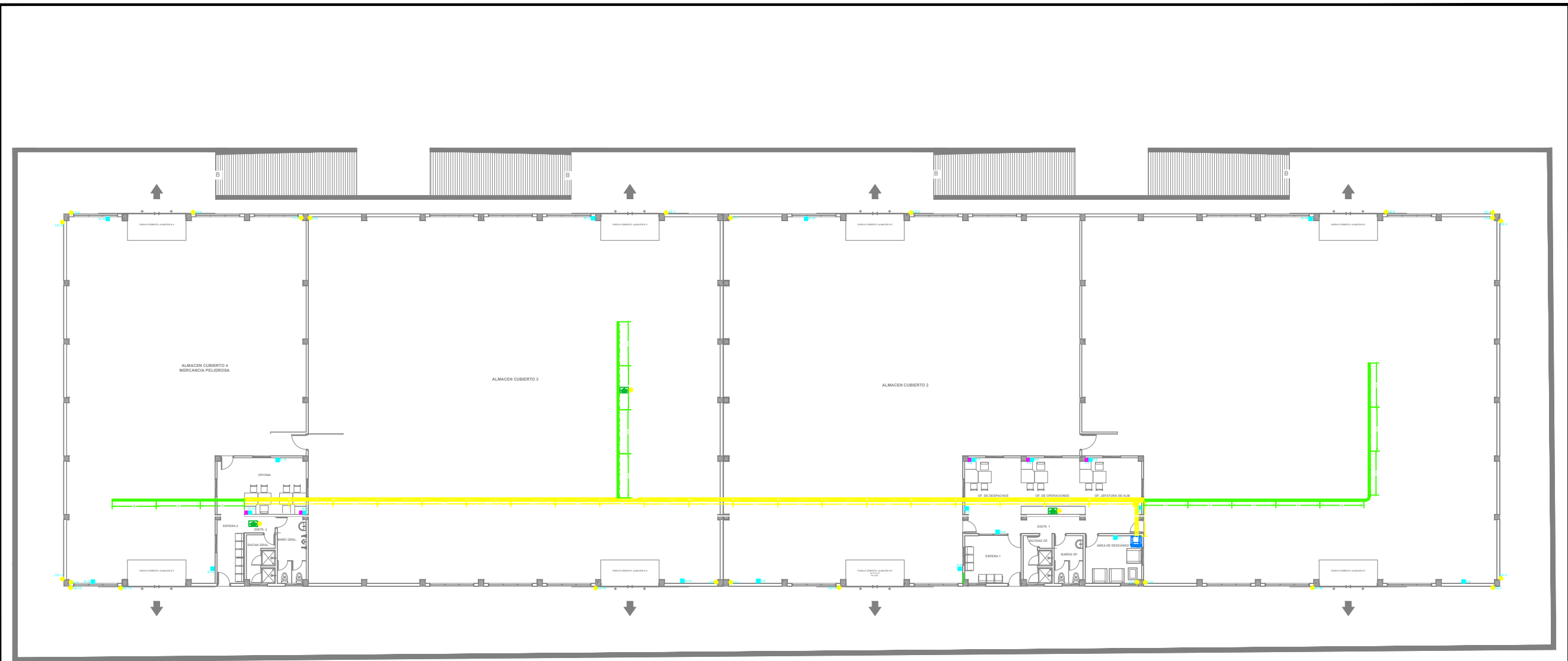


PROYECTO "CONSTRUCCIÓN DEL RECINTO
MULTIPROPÓSITO DE FRONTERA HITO BR-94"

MODULO

FECHA

N° ELABORADO Y REVISADO POR:		FIRMA	
1	Universitaria : Paola Cecilia Sánchez Copa		
2	Docente : Ing. Raquel Jalil Angulo		
		LAMINA	NUMERO
		ESC :	



SIMBOLOGÍA		
	INSTALACION JACK BUNDADO RJ-45 CAT.6A SIMPLE	14
	INSTALACION JACK BUNDADO RJ-45 CAT.6A DOBLE	5
	INSTALACION RJ45, 2-PLUG BUNDADO CAT.6A	33
	ACCESS POINT	8
	RAK 42U MICROPERFORADO 600X800	1



**UNIVERSIDAD AUTÓNOMA
JUAN MISAEL SARACHO**
FACULTAD DE CIENCIAS Y TECNOLOGÍA
INGENIERÍA INFORMÁTICA



PROYECTO "CONSTRUCCIÓN DEL RECINTO
MULTIPROPÓSITO DE FRONTERA HITO BR-94"

MODULO

FECHA

N° ELABORADO Y REVISADO POR:

FIRMA

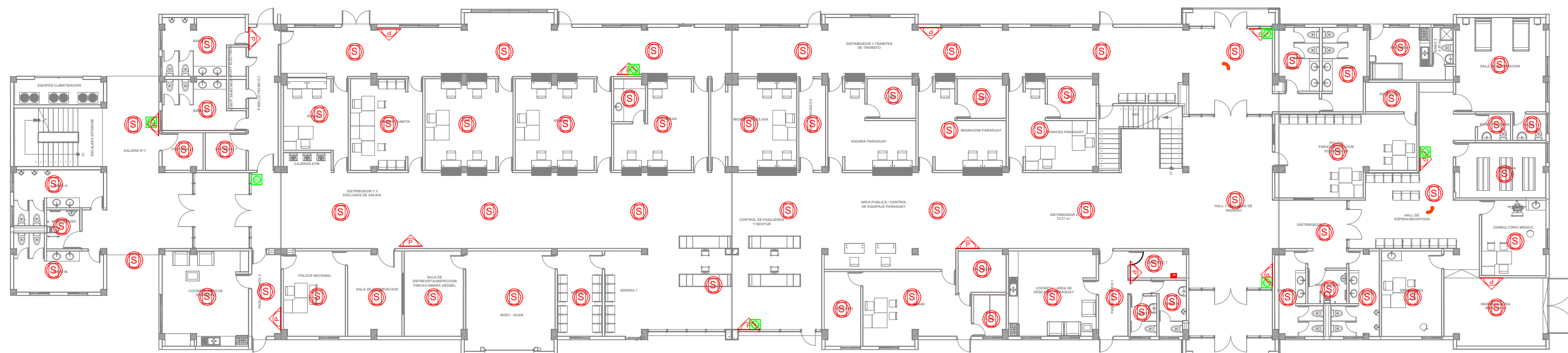
1 Universitaria : Paola Cecilia Sánchez Copa

2 Docente : Ing. Raquel Jalil Angulo

CABLEADO ESTRUCTURADO-REDES

LAMINA NUMERO

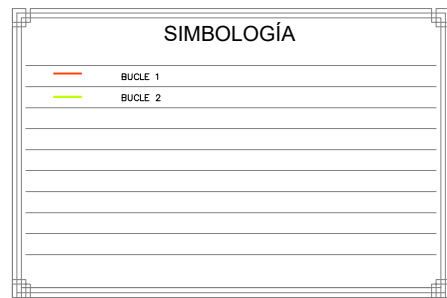
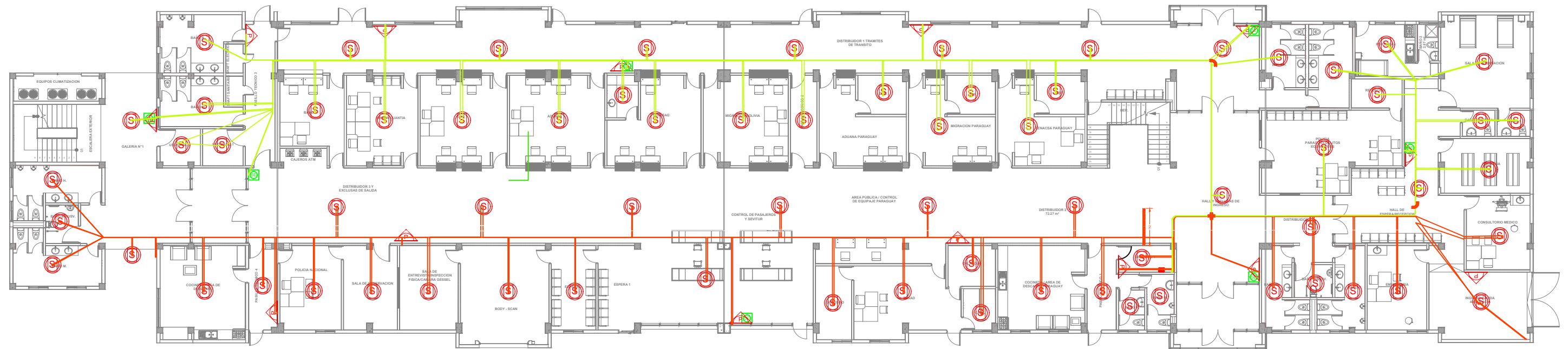
ESC :



SIMBOLOGÍA	
	Pulsadores 14
	Sensores 70
	Sirena 7
	Sirena 1

BLOQUE IMPORTACION PLANTA BAJA

UNIVERSIDAD AUTÓNOMA JUAN MISAEL SARACHO FACULTAD DE CIENCIAS Y TECNOLOGÍA INGENIERÍA INFORMÁTICA		PROYECTO "CONSTRUCCIÓN DEL RECINTO MULTIPROPÓSITO DE FRONTERA HITO BR-94"		N° ELABORADO Y REVISADO POR:		FIRMA		SISTEMA DE DETECCIÓN DE INCENDIOS	
				1	Universitaria :				
		MODULO	FECHA	2	Docente :	Ing. Raquel Jalil Angulo	LAMINA	NUMERO	
								ESC :	



**BLOQUE IMPORTACION
PLANTA BAJA**



**UNIVERSIDAD AUTÓNOMA
JUAN MISAEL SARACHO**
FACULTAD DE CIENCIAS Y TECNOLOGÍA
INGENIERÍA INFORMÁTICA



PROYECTO "CONSTRUCCIÓN DEL RECINTO
MULTIPROPÓSITO DE FRONTERA HITO BR-94"

MODULO	FECHA
	/ /

N°	ELABORADO Y REVISADO POR:	
1	Universitaria :	Paola Cecilia Sánchez Copa
2	Docente :	Ing. Raquel Jalil Angulo

FIRMA

SISTEMA DE DETECCIÓN DE INCENDIOS	
LAMINA	NUMERO
ESC :	