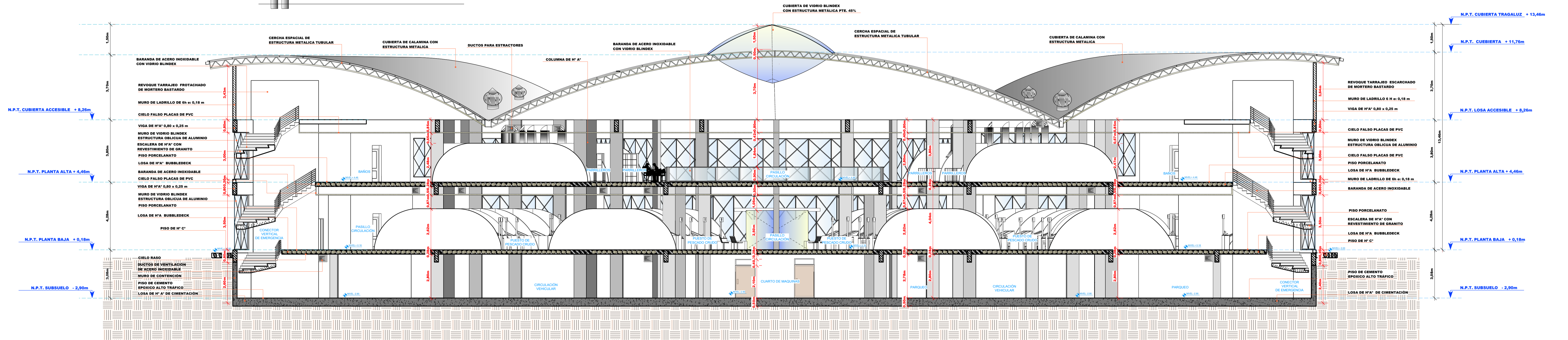
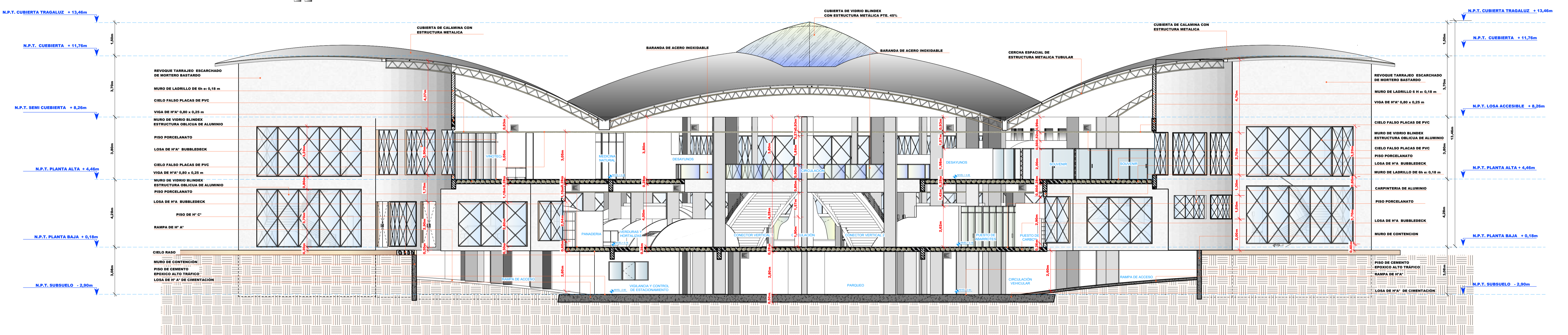


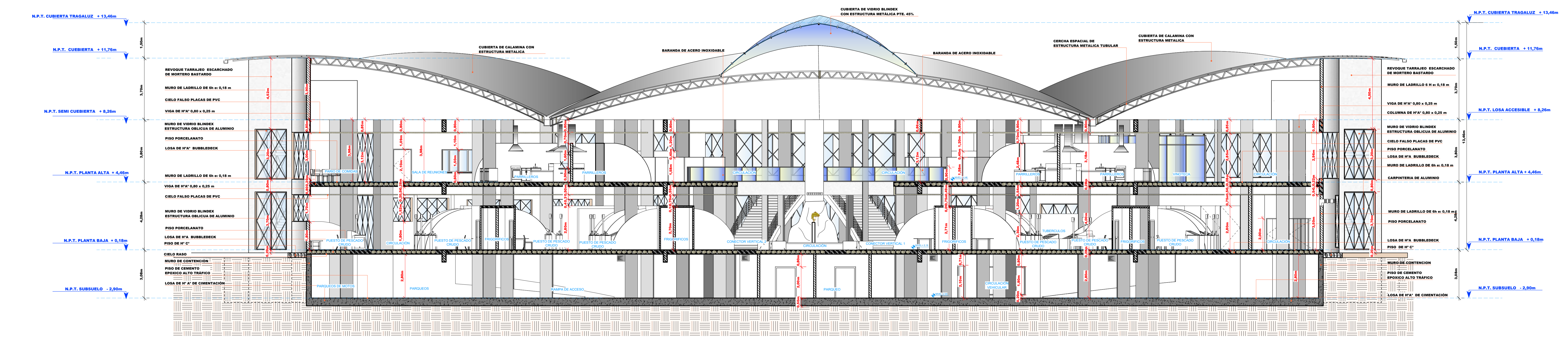
PLANO DE CORTE A-A'
ESCALA: 1:100



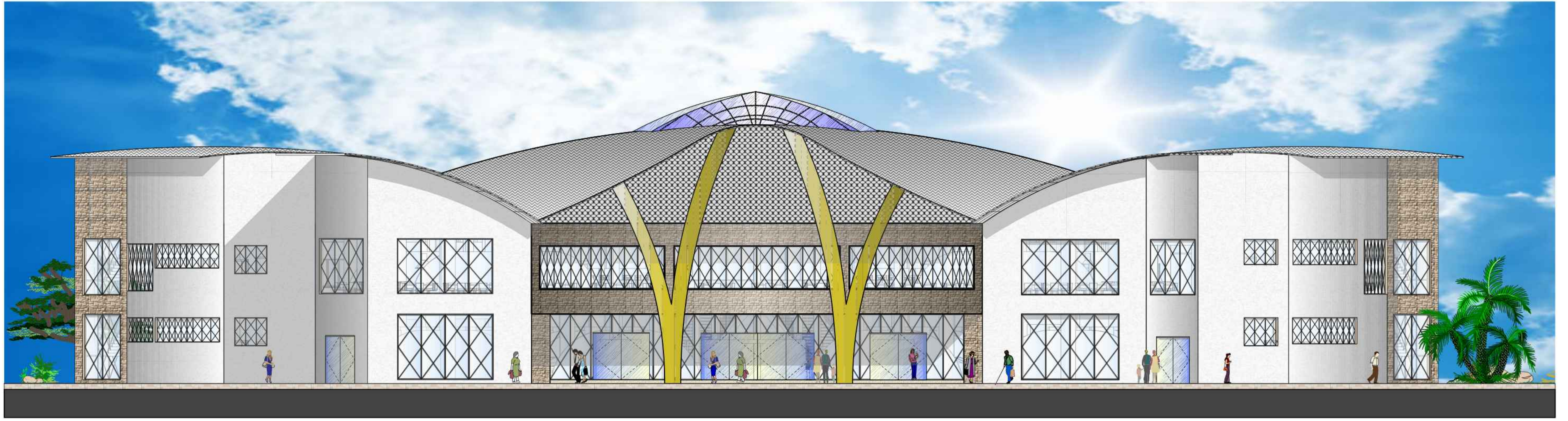
PLANO DE CORTE B-B'
ESCALA: 1:100



PLANO DE CORTE C-C'
ESCALA: 1:100



PLANO DE CORTE D-D'
ESCALA: 1:100



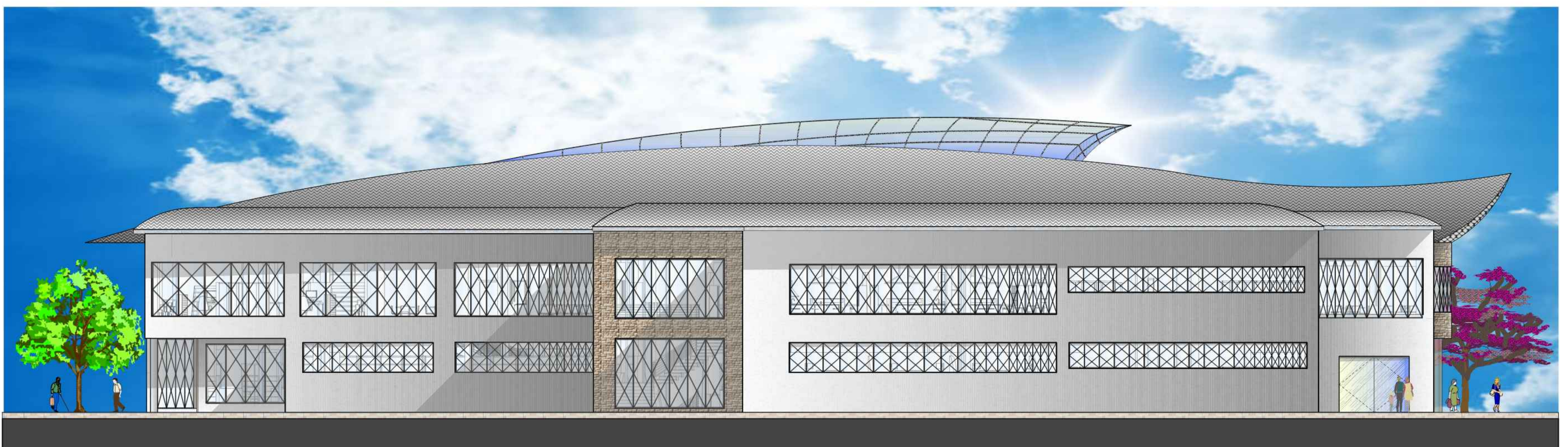
PLANO DE FACHADA FRONTAL
ESCALA: 1:100



PLANO DE FACHADA POSTERIOR
ESCALA: 1:100



PLANO DE FACHADA LATERAL DERECHA
ESCALA: 1:100



PLANO DE FACHADA LATERAL IZQUIERDA
ESCALA: 1:100

PERSPECTIVAS INTERIORES



PUESTO DE ARTICULOS DE PESCA



VINOTECA



PUESTO DE PESCADOS CRUDOS



PATIO DE COMIDAS VISTA AL PATIO DISTRIBUIDOR



PATIO DE COMIDAS



PATIO DE COMIDAS VISTA A LA AV. FROILAN TEJERINA



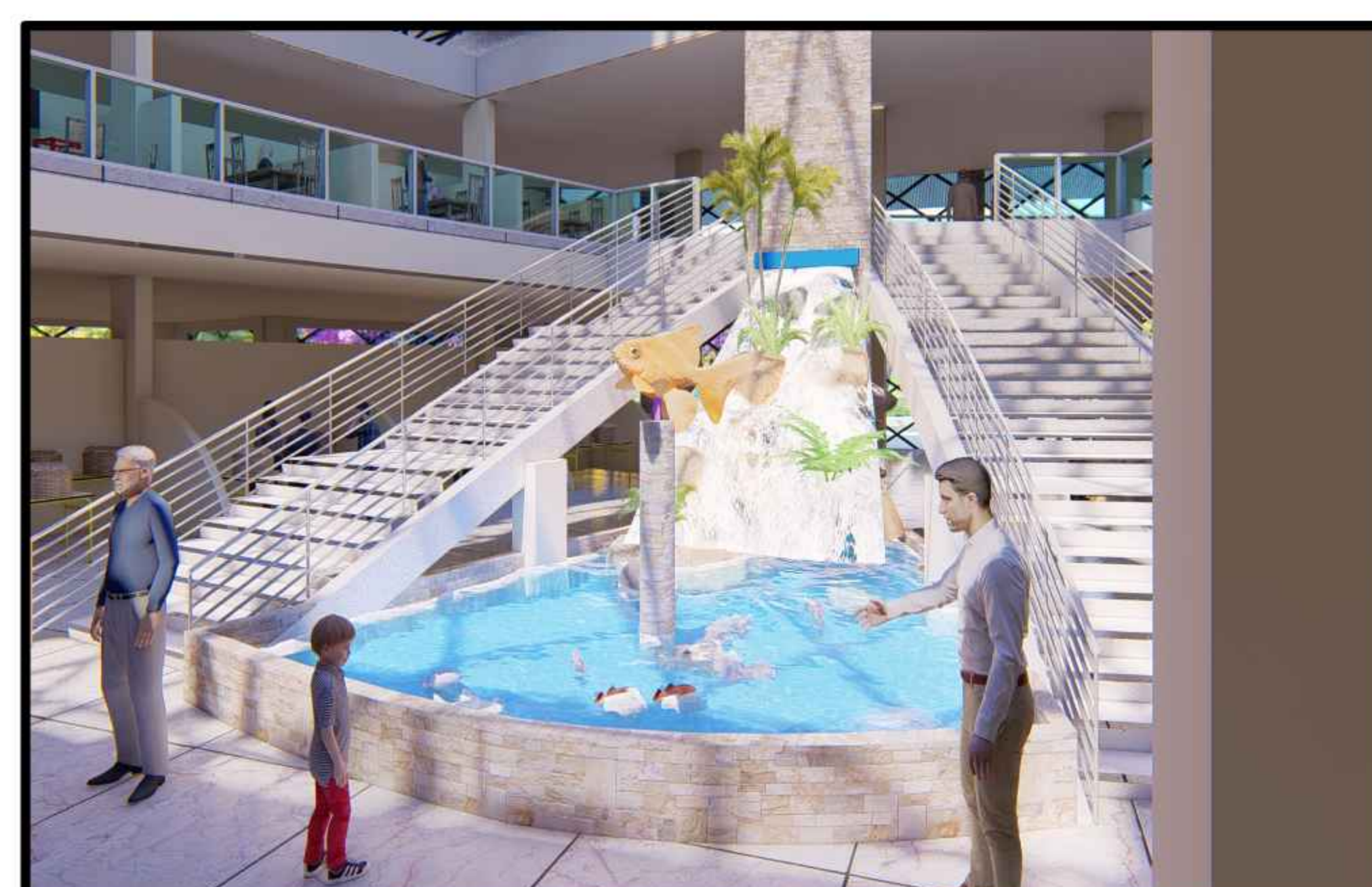
PATIO DISTRIBUIDOR



PATIO DE COMIDAS VISTA AL PATIO DISTRIBUIDOR



PATIO DISTRIBUIDOR



ESCALERAS PRINCIPALES CON FUENTE DE AGUA

PERSPECTIVAS EXTERIORES



PERSPECTIVAS

FACULTAD DE CIENCIAS Y TECNOLOGIA

**ARQUITECTURA
Y URBANISMO**



**PROYECTO : MERCADO MUNICIPAL DEL PESCADO
" TARIJA - DISTRITO 7 "**

GRUPO:  **FECHA:** 27 / 02 / 2020

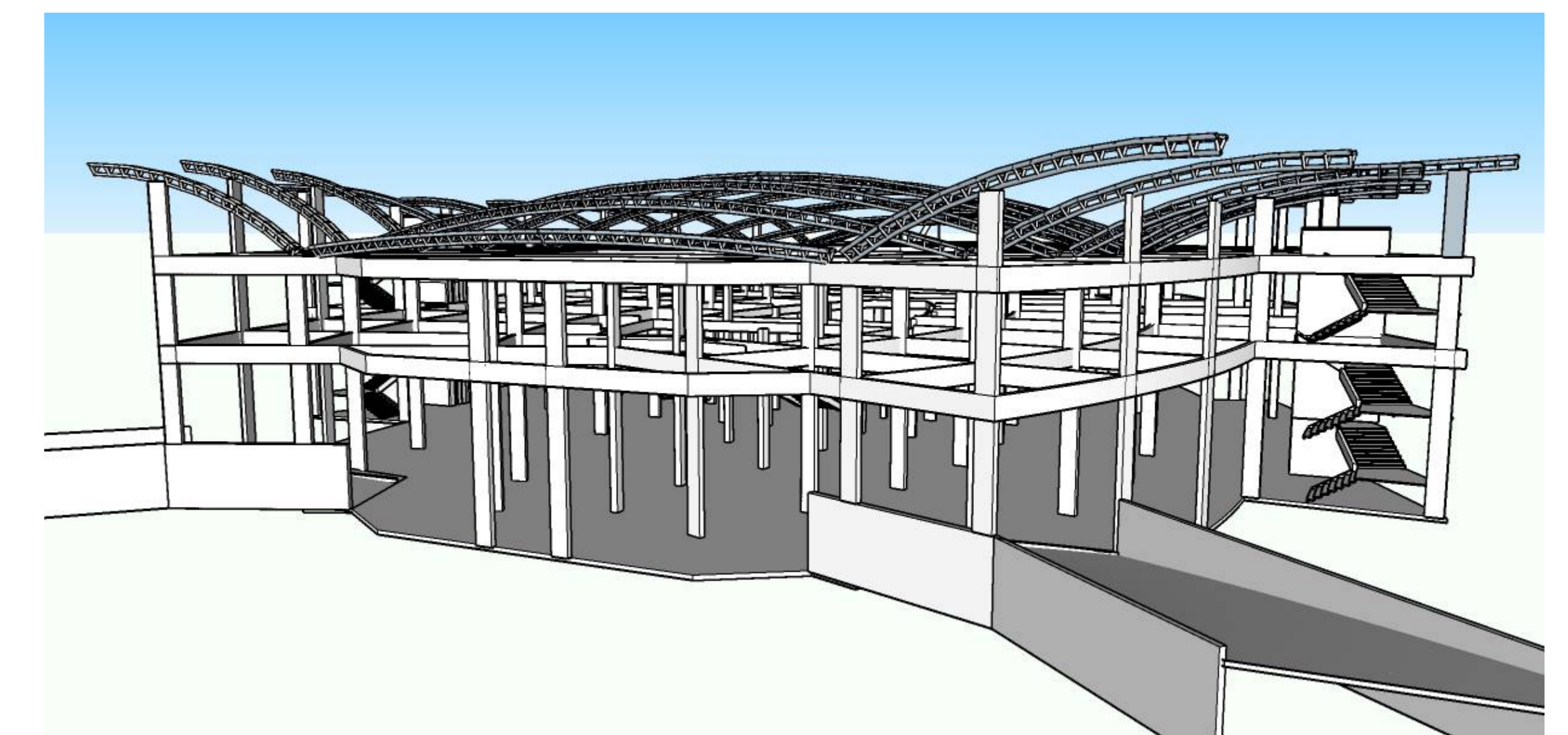
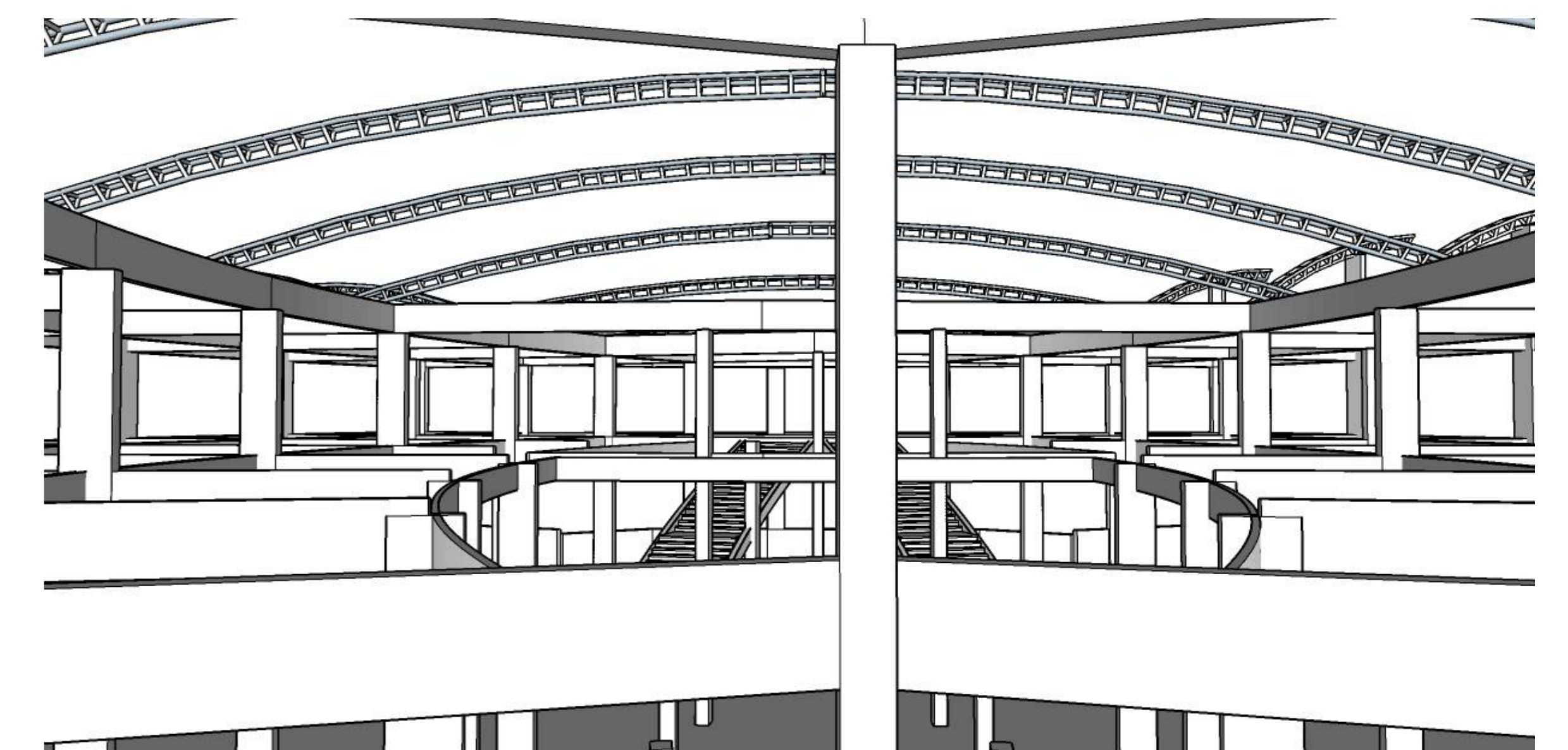
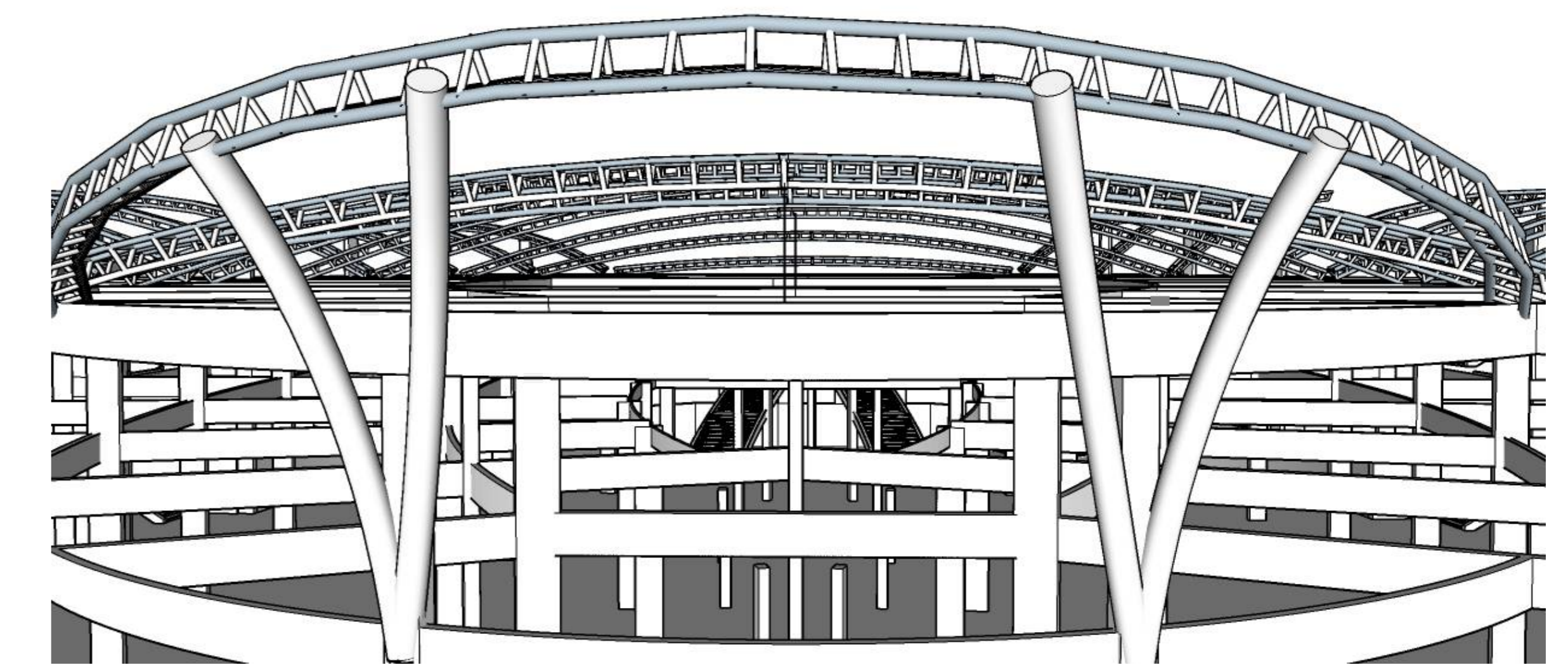
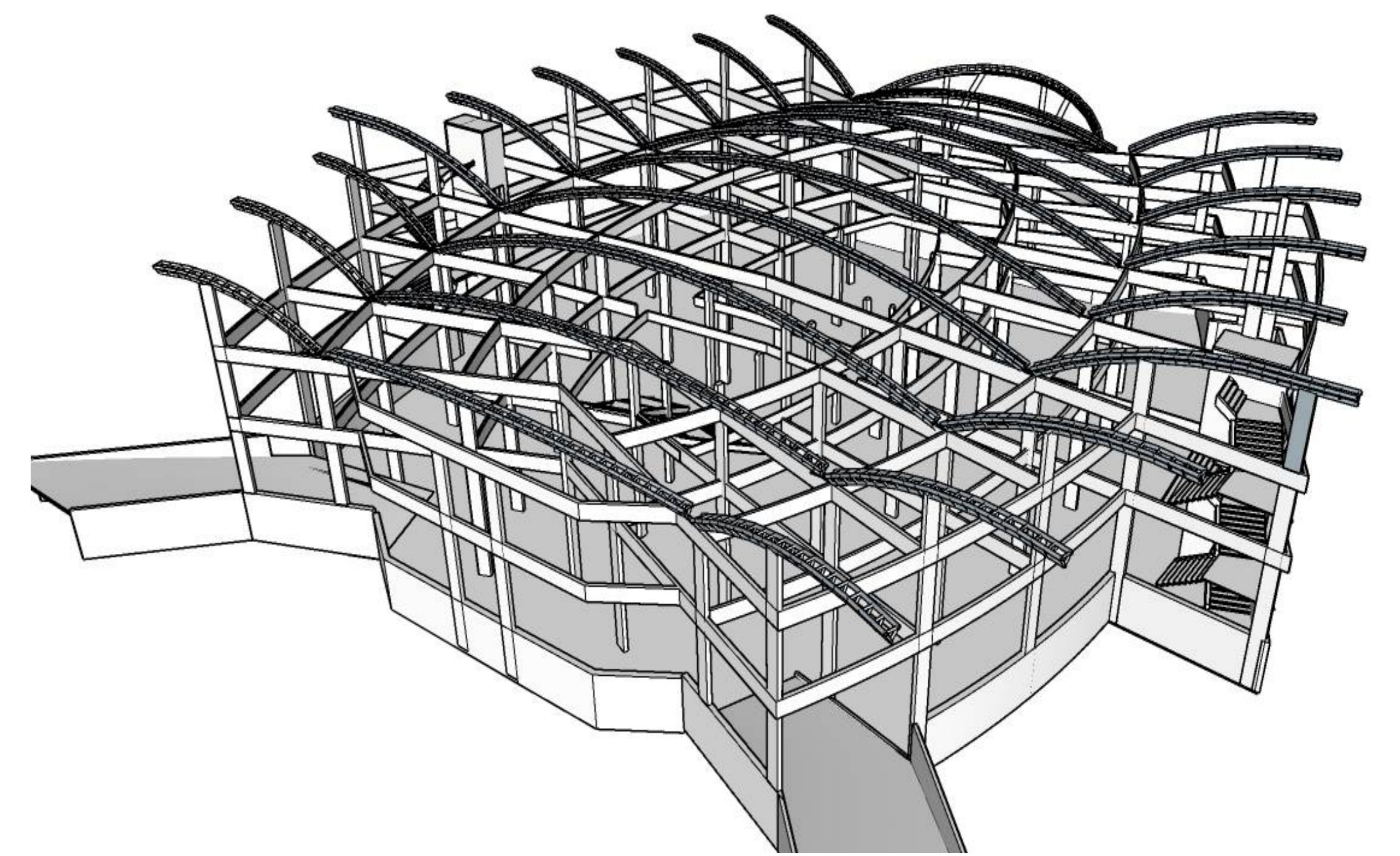
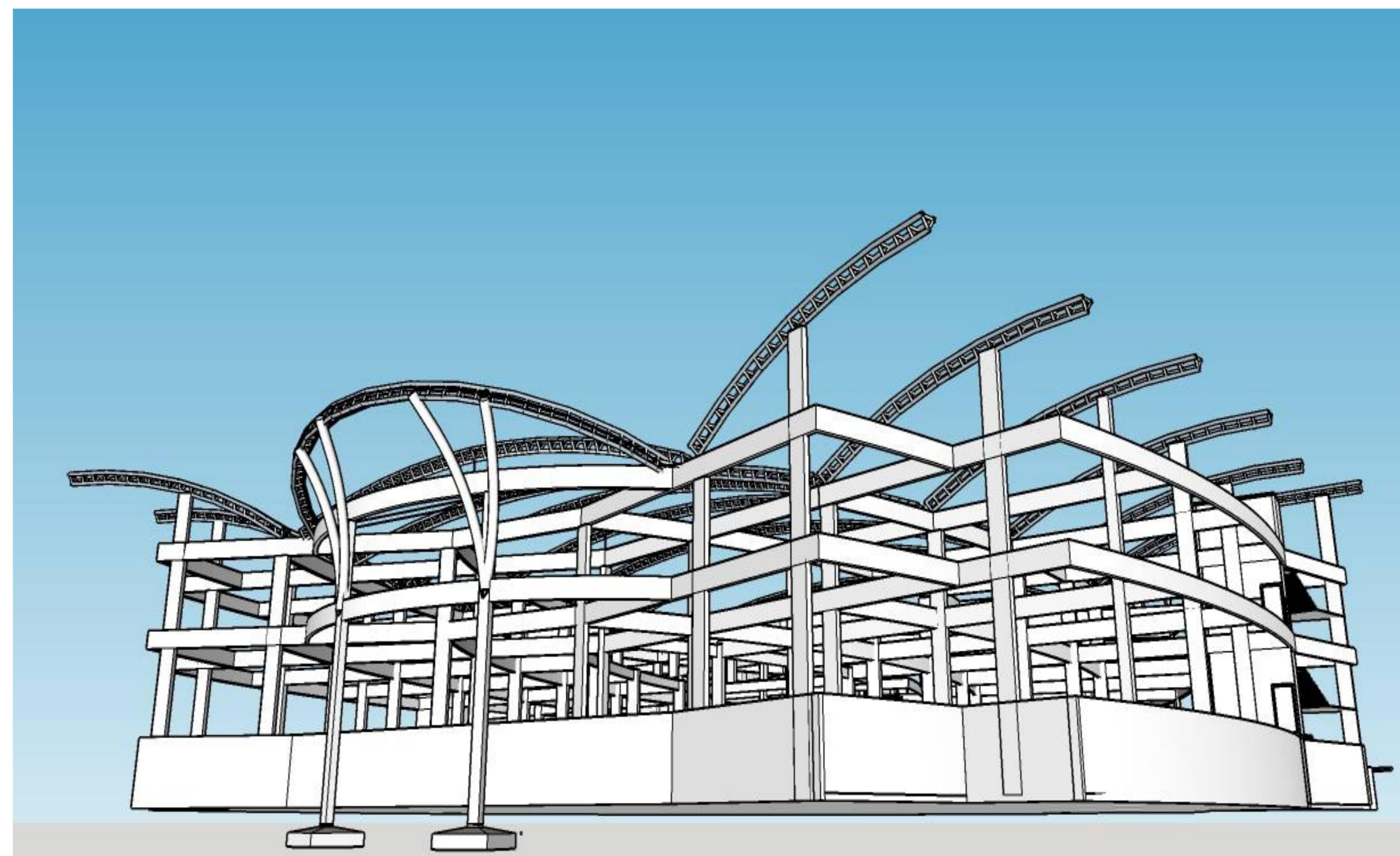
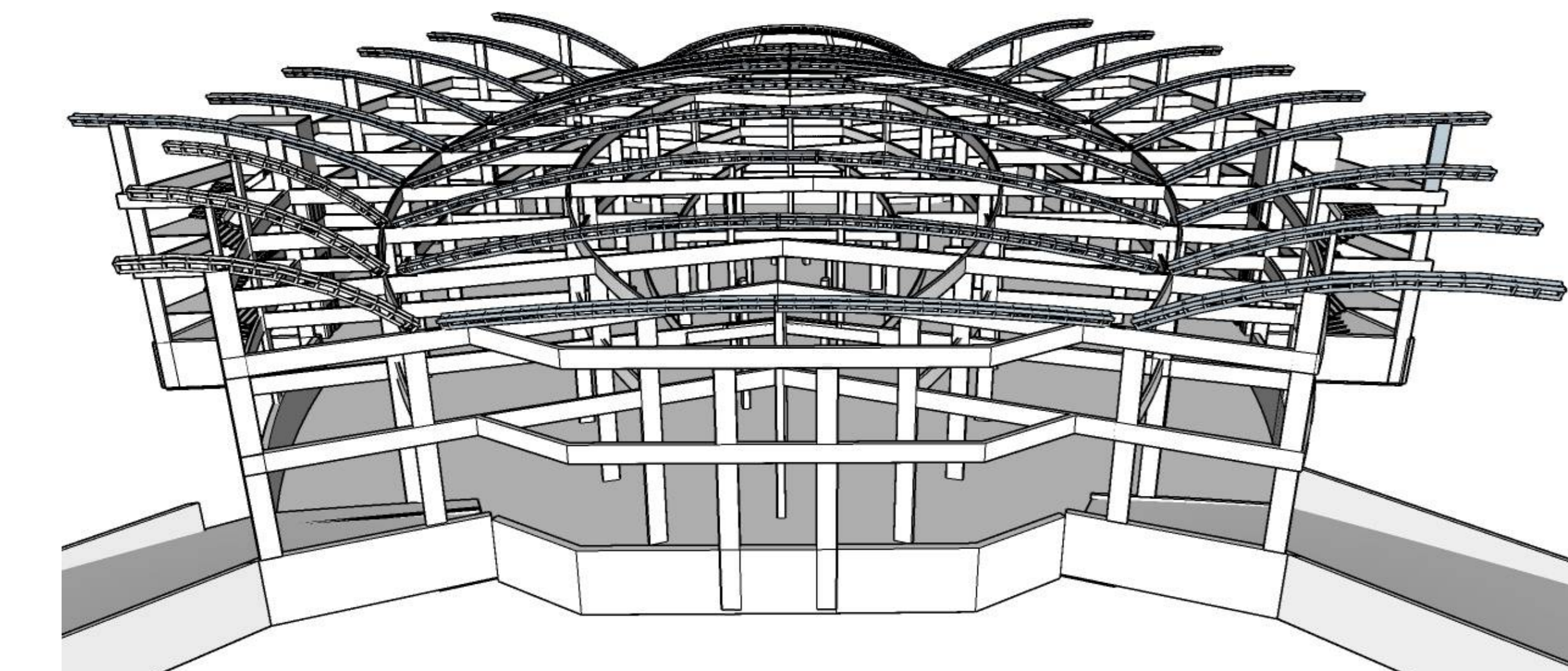
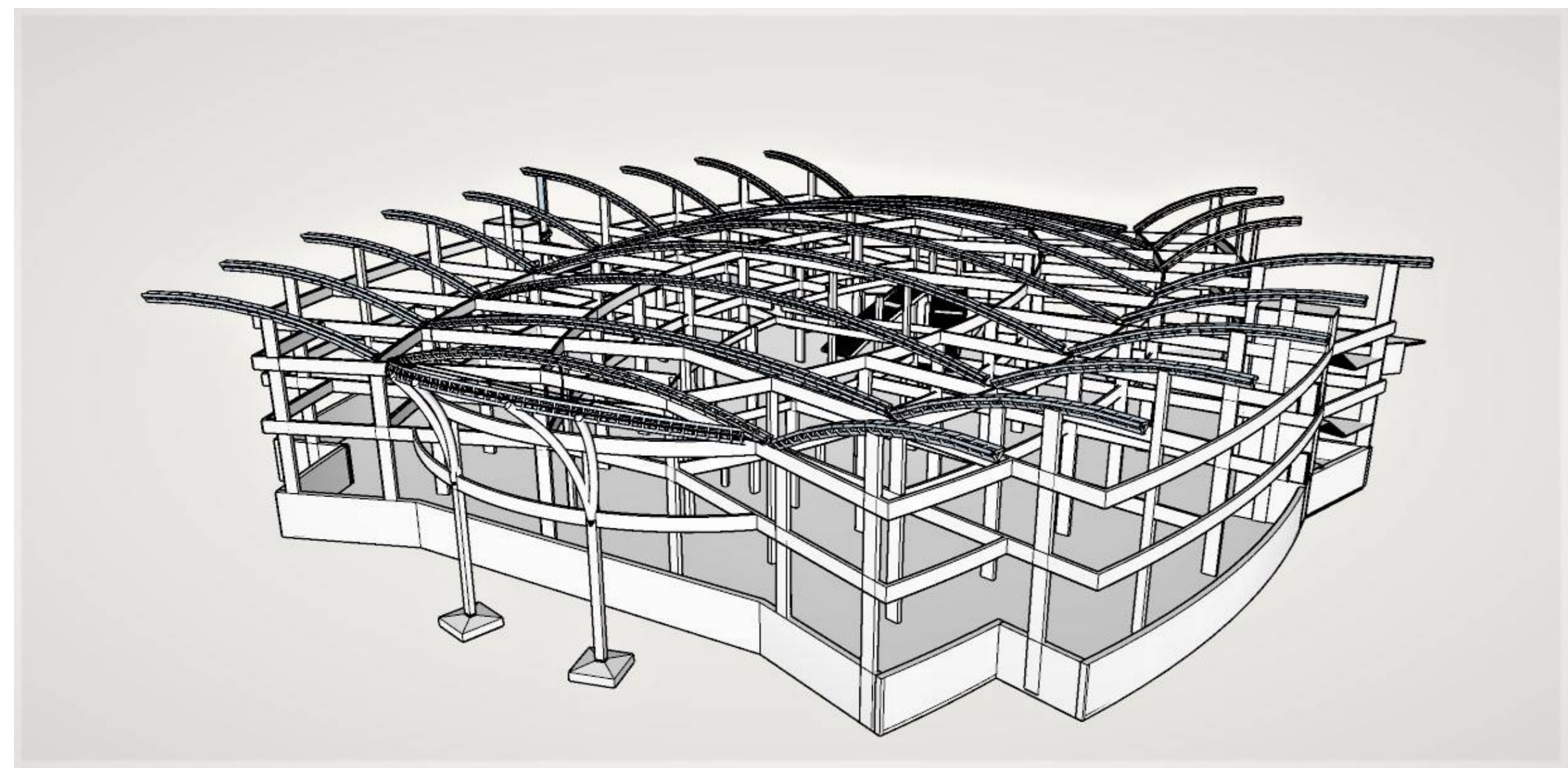
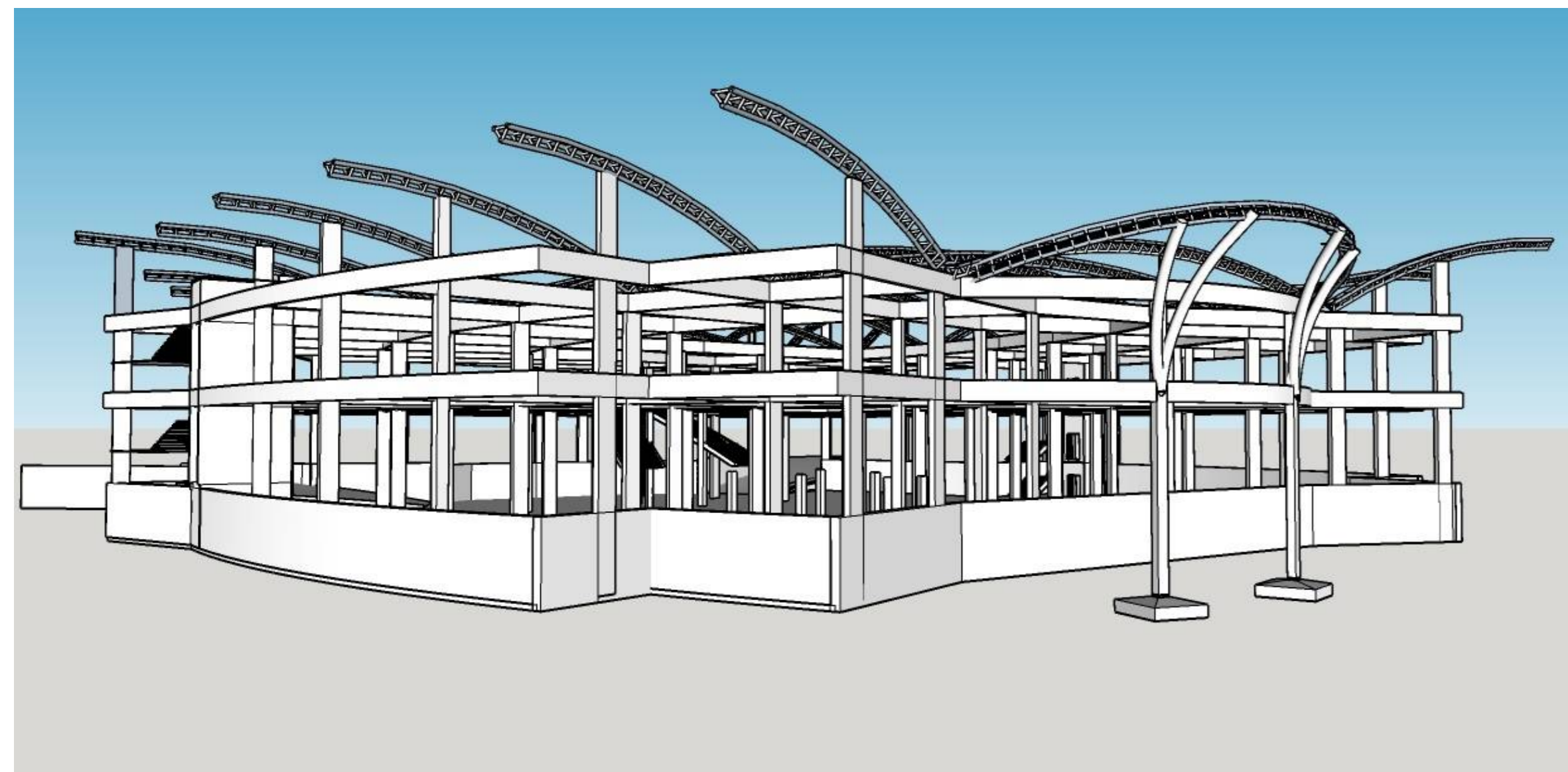
PLANO: PERSPECTIVAS INTERIORES Y EXTERIORES

ESCALA: 1:100 **LAMINA:** 11/1

MATERIA: PROYECTO DE GRADO

DOCENTE: ARQ. PATRICIO A. SANJINES URIBE.

UNIVERSITARIO: GABRIEL RODRIGO HIGUERAS



SISTEMA UNIDIRECCIONALES



CERCHAS ESPACIALES

- * puede visualizarse como dos cerchas planas que se unen en el cordón inferior y los dos cordones superiores están unidos entre sí mediante un tercer entramado.
- * es una cercha tridimensional
- * resiste cargas verticales, horizontales y de torsión.
- * salvan grandes luces con diferentes formas de cubiertas.

SISTEMAS DE PORTICOS DE LOSAS

son elementos horizontales que se encuentran unidos a elementos verticales vigas y columnas mediante nudos rígidos de tal forma que se origine la continuidad en todo el conjunto asegurando la cantidad del mismo.

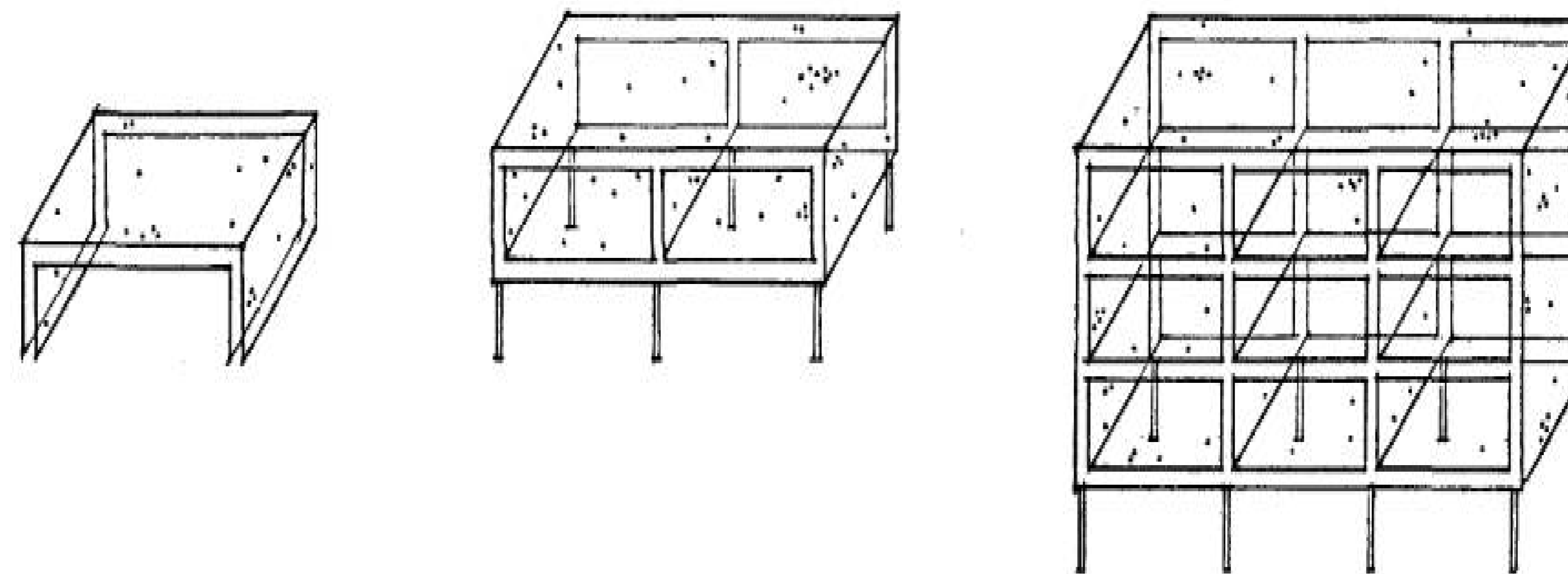
Zapatas tipo de cimentación que puede ser emplazada en terrenos razonablemente homogéneos y de resistencias a compresión medias o altas. su función es transmitir al terreno las tensiones a que está sometida el resto de la estructura y ancla.

*Porticos de losas
Porticos en caja*

COLUMNAS son elementos lineales que traigan principalmente a compresión. Recogen las cargas de las vigas y transfieren a la cimentación.

VIGA elementos estructurales lineal que trabaja principalmente a flexión. transfiere las cargas de los elementos que se apoyan en ellos.

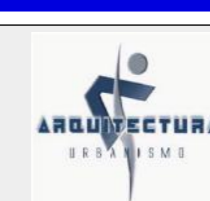
PORTICADOS ESPACIALES son soluciones entramadas triangulares que combinan barras en diferentes planos creando una estructura espacial.



SISTEMA ESTRUCTURAL

FACULTAD DE CIENCIAS Y TECNOLOGIA

**ARQUITECTURA
Y URBANISMO**

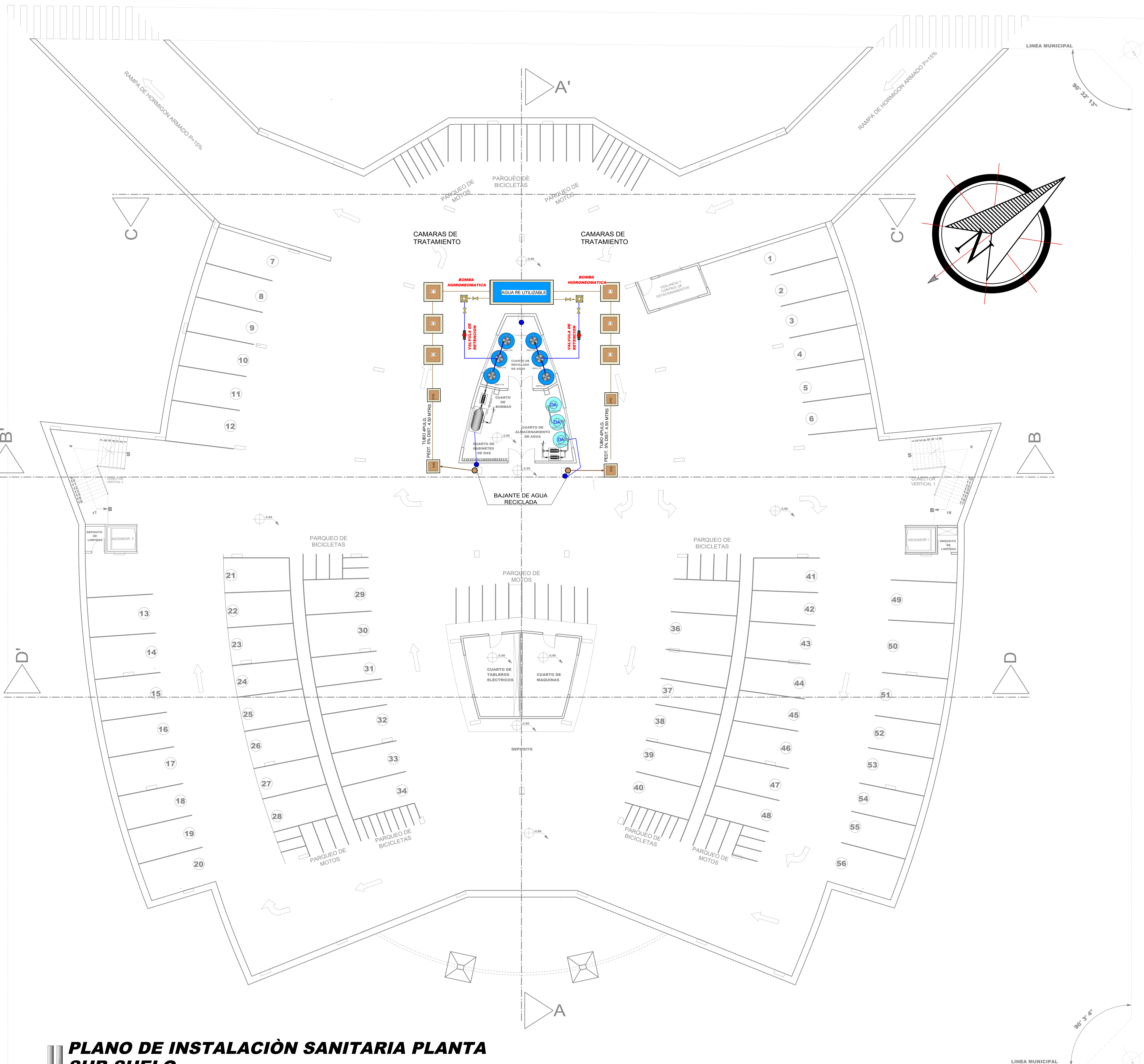


**PROYECTO : MERCADO MUNICIPAL DEL PESCADO
"TARIJA - DISTRITO 7"**

GRUPO:  **FECHA:** 27 / 02 / 2020

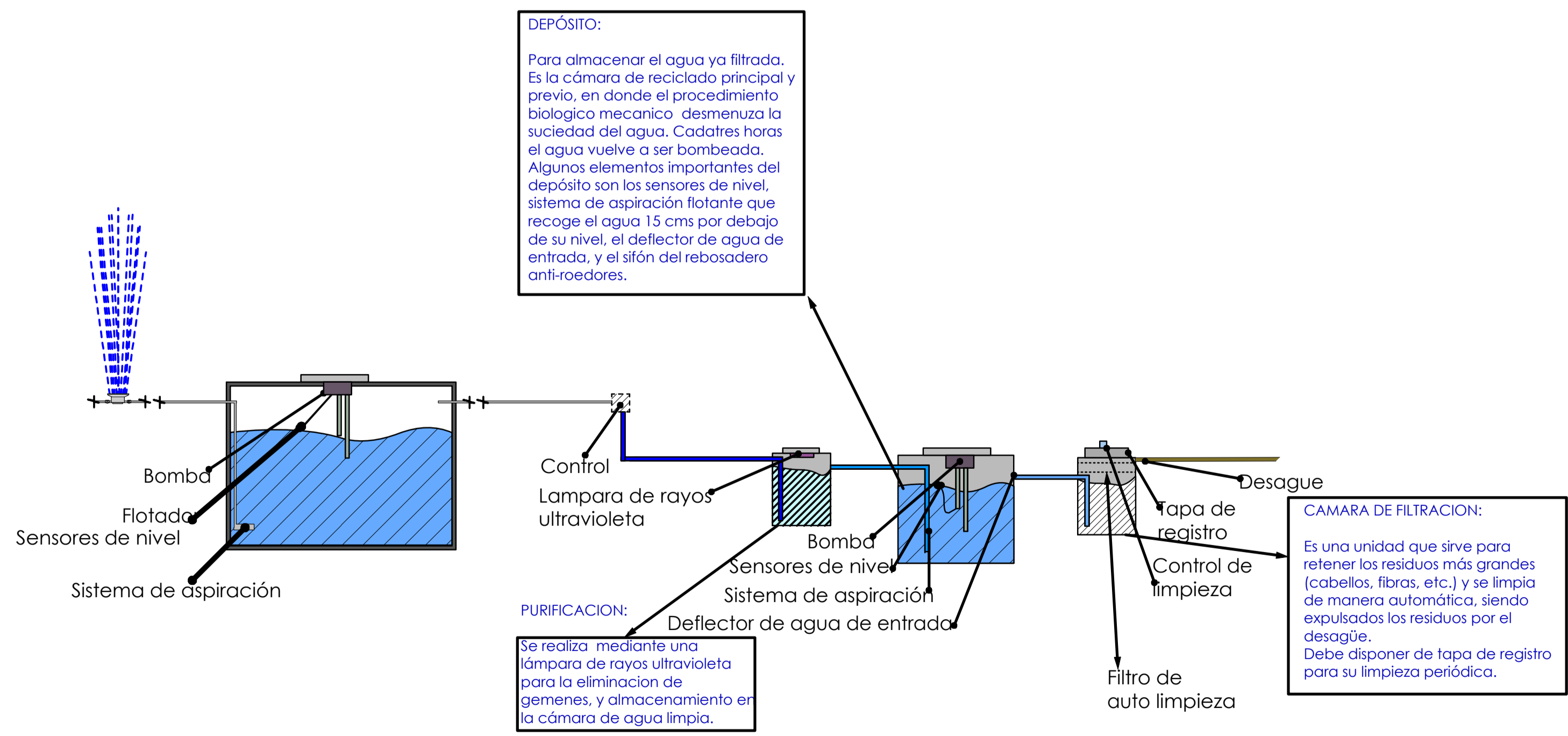
PLANO: SISTEMA ESTRUCTURAL APLICADA A LA SOLUCIÓN ARQUITECTÓNICA **ESCALA:** 1:100 **LAMINA:** 12/1

MATERIA: PROYECTO DE GRADO **DOCENTE:** ARQ. PATRICIO A. SANJINES URIBE. **UNIVERSITARIO:** GABRIEL RODRIGO HIGUERAS



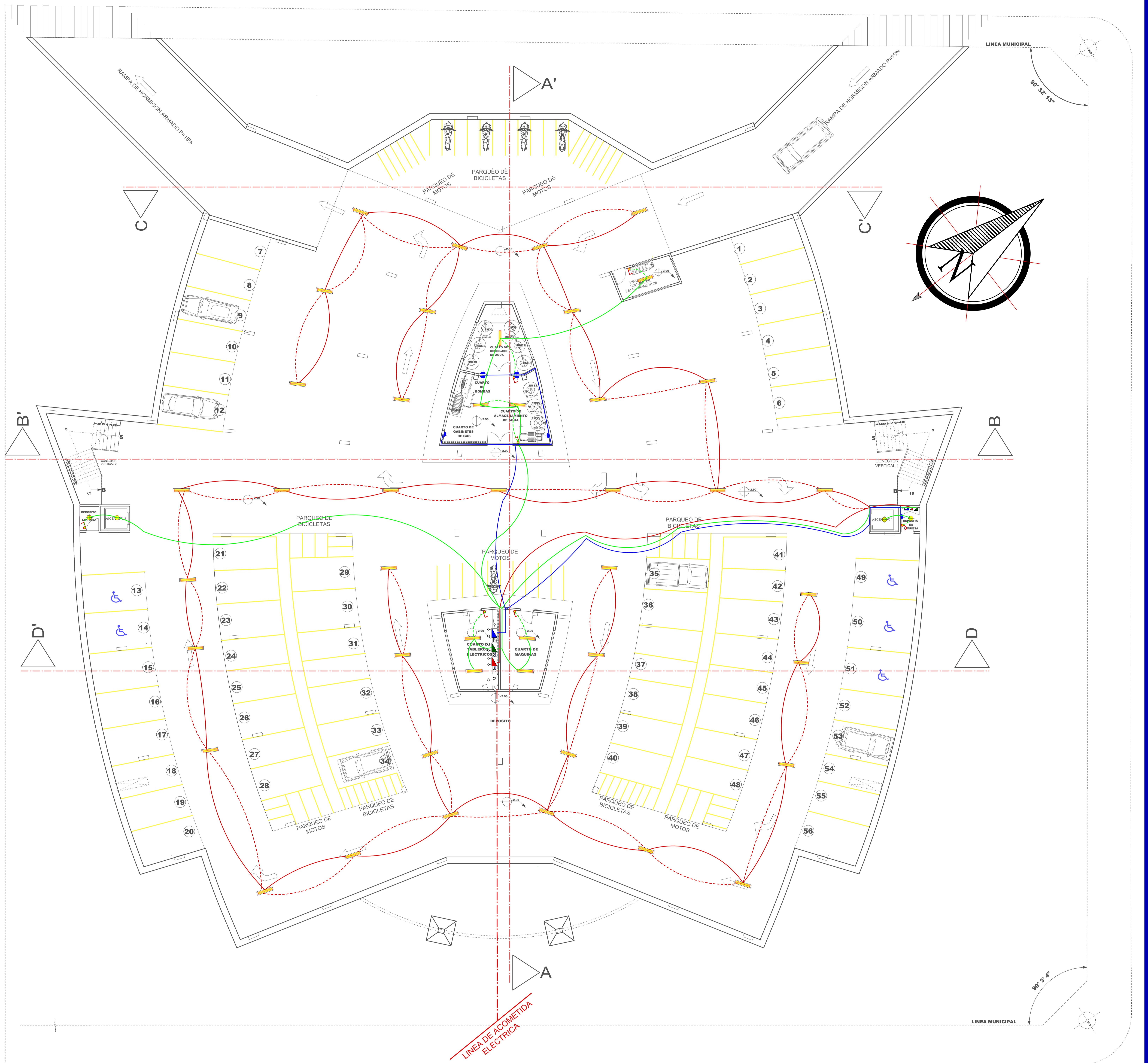
PLANO DE INSTALACIÓN SANITARIA PLANTA SUB SUELO

ESCALA: 1:100



SIMBOLOGIA DE AGUA Y GAS	
	Tanque bajo de agua reciclada CAP. 2500LTRS
	Tanque bajo de reciclaje de agua de 10.000 litros
	Deposito de agua recidual
	Camara de inspeccion
	Filtraje de agua
	Bomba de 1 1/2 HP
	Llave de paso general
	Regilla de piso
	Medidor de agua
	Valvula de retencion

SIMBOLOGIA DE AGUA Y GAS	
	Bomba de 2 HP
	Sumidero
	Lavamanos con accesorios
	Inodoro con accesorios
	Urinario
	Medidor de gas
	Llave de paso gas
	Tuberia de gas
	Agua fria
	Agua caliente
	Bajante de agua recidual
	Aguas negras



PLANO DE INSTALACIÓN ELECTRICA PLANTA SUB SUELO

ESCALA: 1:100

REFERENCIAS	
CIRCUITOS	
2 x 14 AWG	CIRCUITO ILUMINACION
2 x 12 AWG	CIRCUITO DE TOMA CORRIENTE
-----	CIRCUITO SUBTERRANEO
PARA LOS CIRCUITOS DE ILUMINACION SE USARA CABLE FLEXIBLE FORRADO UNIPOLAR ANTILLAMA Nº 14 AWG	
PARA LOS CIRCUITOS DE TOMA CORRIENTE SE USARA CABLE FLEXIBLE FORRADO UNIPOLAR ANTILLAMA Nº 12 AWG	
PARA LOS CIRCUITOS DE FUERZA SE USARA CABLE FLEXIBLE FORRADO UNIPOLAR ANTILLAMA Nº 10 AWG SALVO INDICACION	

CUADRO DE REFERENCIAS			
INSTALACION ELECTRICA			
	LUMINARIA INCANDESCENTE		TABLERO INDEPENDIENTE DE TOMA CORRIENTES
	LUMINARIA SIMPLE TUBO LED		CIRCUITO Nº 2 ILUMINACION EN PASILLOS
	LUMINARIA DOBLE TUBO LED		CIRCUITO Nº 1 ILUMINACION AMBIENTES
	1/1 INTERRUPTOR SIMPLE		CIRCUITO DE TOMA CORRIENTES
	1/2 INTERRUPTOR DOBLE		TOMA CORRIENTE
	1/3 INTERRUPTOR TRIPLE		TOMA CORRIENTE
	PUNTO DE LUZ EN LA PARED		TOMA CORRIENTE DE PISO
	MEDIDOR		
	TABLERO DE TERMICA INDEPENDIENTE DE ILUMINACION EN AMBIENTES		
	TABLERO DE TERMICA INDEPENDIENTE DE LUMINARIAS EN PASILLOS		
TODOS LOS INTERRUPTORES SE INSTALARAN A UNA ALTURA DE 1.30 MTS SOBRE NIVEL DE PISO TERMINADO		TODOS LOS TOMA CORRIENTES SE INSTALARAN A UNA ALTURA DE 0.40 MTS SOBRE NIVEL DE PISO TERMINADO	

FACULTAD DE CIENCIAS Y TECNOLOGIA

ARQUITECTURA Y URBANISMO



PROYECTO :

MERCADO MUNICIPAL DEL PESCADO "TARIJA - DISTRITO 7"

GRUPO: **FECHA:** 27 / 02 / 2020

PLANO: **INSTALACIÓN ELECTRICA PLANTA SUB SUELO**

ESCALA: 1:100

LAMINA: 14/1

MATERIA: PROYECTO DE GRADO

DOCENTE: ARQ. PATRICIO A. SANJINES URIBE.

UNIVERSITARIO: GABRIEL RODRIGO HIGUERAS