

**PLANO DE INSTALACIÓN ELECTRICA PLANTA BAJA**

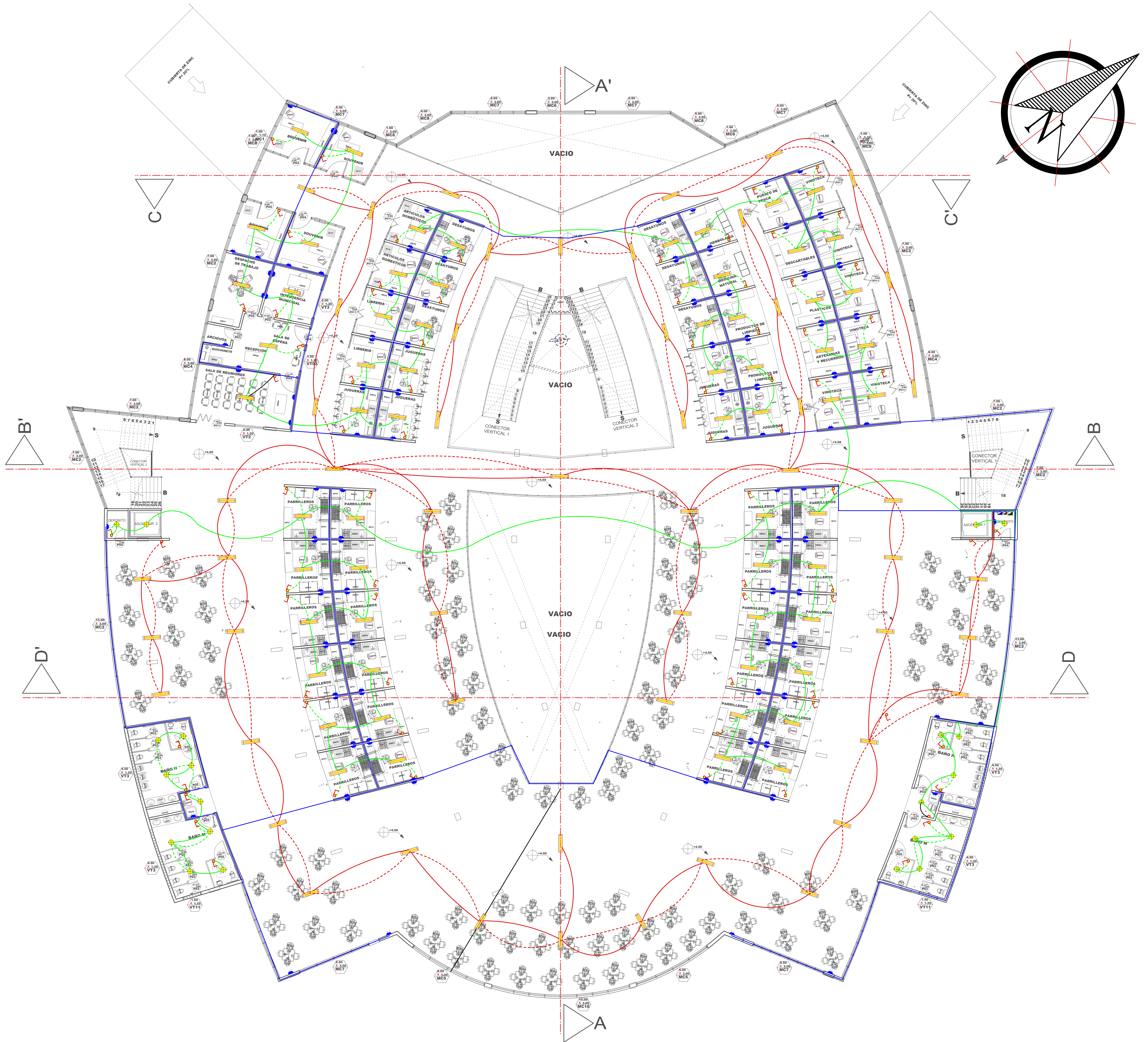
**ESCALA: 1:100**

REFERENCIAS	
CIRCUITOS	
2 x 14 AWG	CIRCUITO ILUMINACION
2 x 12 AWG	CIRCUITO DE TOMA CORRIENTE
-----	CIRCUITO SUBTERRANEO
PARA LOS CIRCUITOS DE ILUMINACION SE USARA CABLE FLEXIBLE FORRADO UNIPOLAR ANTILLAMA N° 14 AWG	
PARA LOS CIRCUITOS DE TOMA CORRIENTE SE USARA CABLE FLEXIBLE FORRADO UNIPOLAR ANTILLAMA N° 12 AWG	
PARA LOS CIRCUITOS DE FUERZA SE USARA CABLE FLEXIBLE FORRADO UNIPOLAR ANTILLAMA N° 10 AWG SALVO INDICACION	

CUADRO DE REFERENCIAS			
INSTALACION ELECTRICA			
	LUMINARIA INCANDESCENTE		TABLERO INDEPENDIENTE DE TOMA CORRIENTES
	LUMINARIA SIMPLE TUBO LED		CIRCUITO N° 2 ILUMINACION EN PASILLOS
	LUMINARIA DOBLE TUBO LED		CIRCUITO N° 1 ILUMINACION AMBIENTES
	1/1 INTERRUPTOR SIMPLE		CIRCUITO DE TOMA CORRIENTES
	1/2 INTERRUPTOR DOBLE		TOMA CORRIENTE
	1/3 INTERRUPTOR TRIPLE		TOMA CORRIENTE
	PUNTO DE LUZ EN LA PARED		TOMA CORRIENTE DE PISO
	MEDIDOR		
	TABLERO DE TERMICA INDEPENDIENTE DE ILUMINACION EN AMBIENTES		
	TABLERO DE TERMICA INDEPENDIENTE DE LUMINARIAS EN PASILLOS		
TODOS LOS INTERRUPTORES SE INSTALARAN A UNA ALTURA DE 1.30 MTS SOBRE NIVEL DE PISO TERMINADO		TODOS LOS TOMA CORRIENTES SE INSTALARAN A UNA ALTURA DE 0.40 MTS SOBRE NIVEL DE PISO TERMINADO	

<p>FACULTAD DE CIENCIAS Y TECNOLOGIA</p> <p><b>ARQUITECTURA Y URBANISMO</b></p>	<p><b>GRUPO:</b> </p> <p>FECHA: 27 / 02 / 2020</p>	<p><b>PROYECTO :</b> <b>MERCADO MUNICIPAL DEL PESCADO "TARIJA - DISTRITO 7"</b></p>	
		<p>MATERIA: PROYECTO DE GRADO</p>	<p>DOCENTE: ARQ. PATRICIO A. SANJINES URIBE.</p>
		<p>UNIVERSITARIO: GABRIEL RODRIGO HIGUERAS</p>	





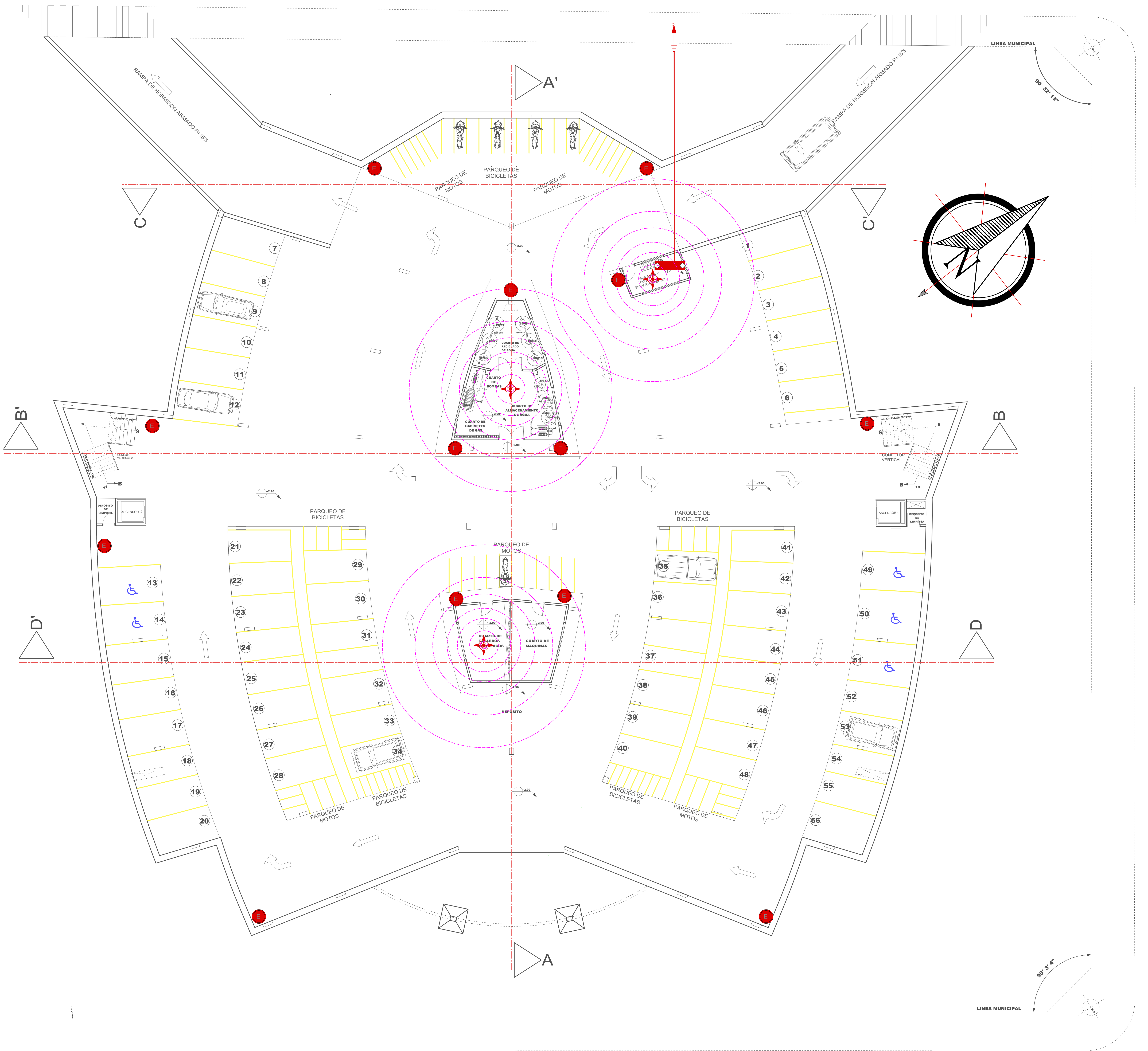
**PLANO DE INSTALACION ELECTRICA PLANTA ALTA**

**ESCALA: 1:100**

REFERENCIAS	
CIRCUITOS	
2 x 14 AWG	CIRCUITO ILUMINACION
2 x 12 AWG	CIRCUITO DE TOMA CORRIENTE
-----	CIRCUITO SUBTERRANEO
PARA LOS CIRCUITOS DE ILUMINACION SE USARA CABLE FLEXIBLE FORRADO UNIPOLAR ANTILLAMA N° 14 AWG	
PARA LOS CIRCUITOS DE TOMA CORRIENTE SE USARA CABLE FLEXIBLE FORRADO UNIPOLAR ANTILLAMA N° 12 AWG	
PARA LOS CIRCUITOS DE FUERZA SE USARA CABLE FLEXIBLE FORRADO UNIPOLAR ANTILLAMA N° 10 AWG SALVO INDICACION	

CUADRO DE REFERENCIAS			
INSTALACION ELECTRICA			
	LUMINARIA INCANDESCENTE		TABLERO INDEPENDIENTE DE TOMA CORRIENTES
	LUMINARIA SIMPLE TUBO LED		CIRCUITO N° 2 ILUMINACION EN PASILLOS
	LUMINARIA DOBLE TUBO LED		CIRCUITO N° 1 ILUMINACION AMBIENTES
	1/1 INTERRUPTOR SIMPLE		CIRCUITO DE TOMA CORRIENTES
	1/2 INTERRUPTOR DOBLE		TOMA CORRIENTE
	1/3 INTERRUPTOR TRIPLE		TOMA CORRIENTE
	PUNTO DE LUZ EN LA PARED		TOMA CORRIENTE DE PISO
	MEDIDOR		
	TABLERO DE TERMICA INDEPENDIENTE DE ILUMINACION EN AMBIENTES		
	TABLERO DE TERMICA INDEPENDIENTE DE LUMINARIAS EN PASILLOS		
TODOS LOS INTERRUPTORES SE INSTALARAN A UNA ALTURA DE 1.30 MTS SOBRE NIVEL DE PISO TERMINADO		TODOS LOS TOMA CORRIENTES SE INSTALARAN A UNA ALTURA DE 0.40 MTS SOBRE NIVEL DE PISO TERMINADO	





**PLANO DE INSTALACIÓN DE CAMARAS DE VIGILANCIA,  
CONTRA INCENDIO Y WIFI PLANTA SUB SUELO**

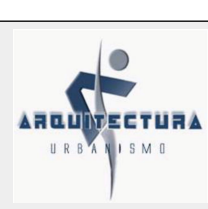
**ESCALA: 1:100**

REFERENCIAS			
INSTALACION DE SEGURIDAD			
	CAMARA IP - INALAMBIRICA		RADIO DE ALCANCE
			EXTINGUIDOR

REFERENCIAS			
INSTALACION DE LAN Y WI - FI			
	BAJANTE DE ANTENA WI - MAX		LINEA DE RED LOCAL ( LAN )
	CAJA DE RADIO MODEM Y ROUTER LOCAL		PERIMETRO DE COBERTURA
	ROUTER INALAMBIRICO WI - FI		

FACULTAD DE CIENCIAS Y TECNOLOGIA

**ARQUITECTURA  
Y URBANISMO**



**PROYECTO : MERCADO MUNICIPAL DE PESCADO  
" TARIJA - DISTRITO 7 "**

GRUPO: FECHA: 27 / 02 / 2020

PLANO: INSTALACIÓN ESPECIALES Y/O ESPECÍFICAS

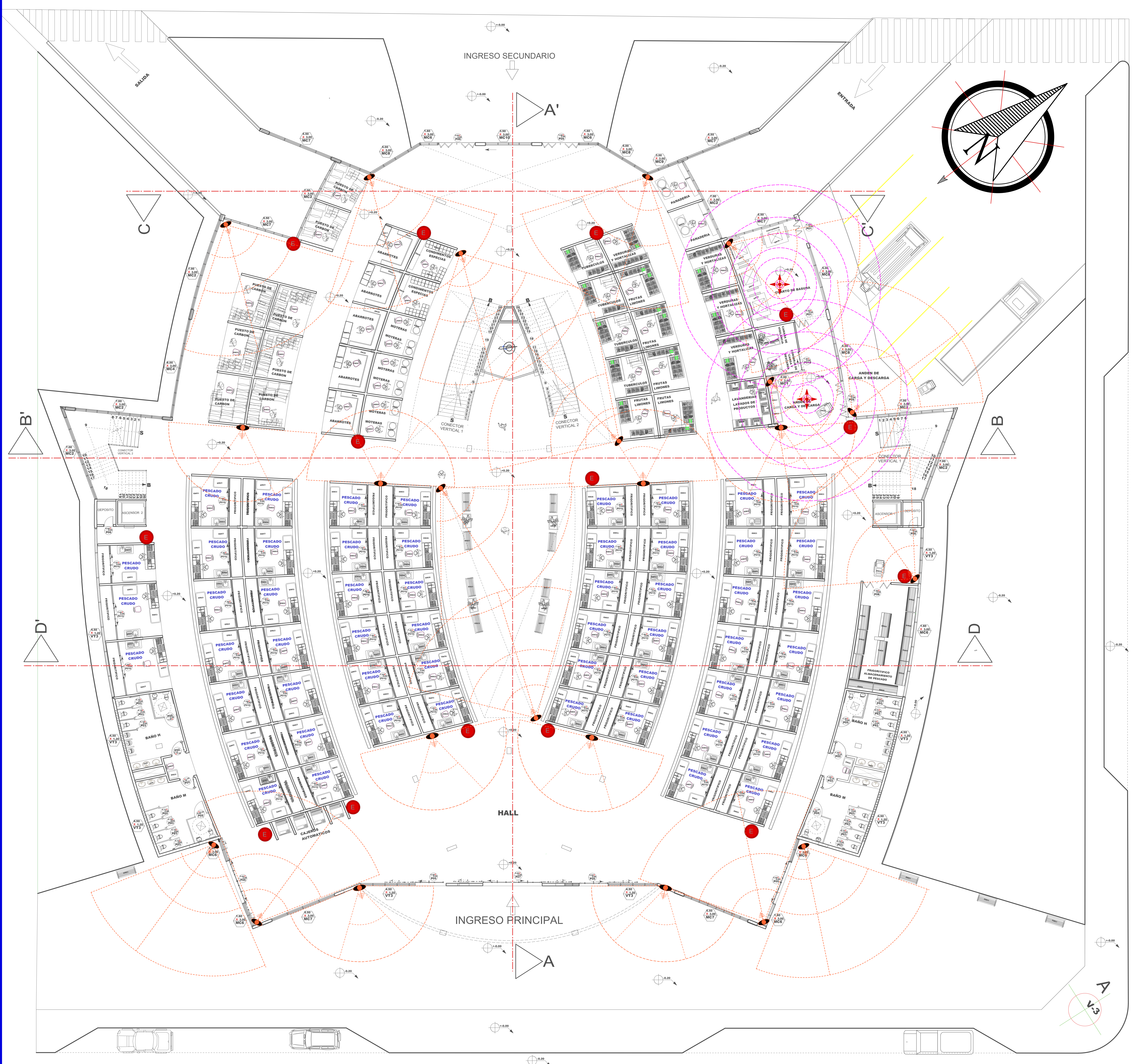
ESCALA: 1:100 LAMINA: 15/1

MATERIA: PROYECTO DE GRADO

DOCENTE: ARQ. PATRICIO A. SANJINES URIBE.

UNIVERSITARIO: GABRIEL RODRIGO HIGUERAS





**PLANO DE INSTALACION DE CAMARAS DE VIGILANCIA,  
CONTRA INCENDIOS Y WIFI PLANTA BAJA**

**ESCALA: 1:100**

REFERENCIAS		
INSTALACION DE SEGURIDAD		
	CAMARA IP - INALAMBRICA	RADIO DE ALCANCE
		EXTINGUIDOR

REFERENCIAS		
INSTALACION DE LAN Y WI - FI		
	BAJANTE DE ANTENA WI - MAX	LINEA DE RED LOCAL (LAN)
	CAJA DE RADIO MODEM Y ROUTER LOCAL	PERIMETRO DE COBERTURA
	ROUTER INALAMBICO WI - FI	

FACULTAD DE CIENCIAS Y TECNOLOGIA

**ARQUITECTURA  
Y URBANISMO**

**PROYECTO : MERCADO MUNICIPAL DE PESCADO  
"TARIJA - DISTRITO 7"**

FECHA: 27 / 02 / 2020

GRUPO:

PLANO: INSTALACION ESPECIALES Y/O ESPECIFICA

ESCALA: 1:100 LAMINA: 15/2

MATERIA: PROYECTO DE GRADO

DOCENTE: ARQ. PATRICIO A. SANJINES URIBE.

UNIVERSITARIO: GABRIEL RODRIGO HIGUERAS