



VISTA POSTERIOR



JARDINES



VISTA AEREA



PROPUESTA PAISAJISTICA PRIMAVERA
-ESC. 1 : 400



IINGRESO PRINCIPAL



VISTA DE LA INTERVENCION EN LA QUEBRADA



LAM. N° 02/17

PROYECTO DE GRADO
TEMA:
CENTRO DE REHABILITACIÓN VISUAL EN LA CIUDAD DE TARIJA

UNIV: HOYOS HERRERA
JULIO CESAR
DOCENTE: ARQ. PEDRO LÓPEZ



G-6

FAC. DE CIENCIAS Y TECNOLOGIA
ARQUITECTURA Y URBANISMO

FICHA PAISAJISTICA

NOMBRE	ESPECIES	DAMETRO	ALTIMA	PRIMAVERA	VERANO	OTONO	INVIENO	OBSERVACIONES	ESPECIES	DAMETRO	ALTIMA	PRIMAVERA	VERANO	OTONO	INVIENO	OBSERVACIONES	ESPECIES	DAMETRO	ALTIMA	PRIMAVERA	VERANO	OTONO	INVIENO	OBSERVACIONES
Aliso		1-2	3-4	●	●	●	●	Resistente a las heladas, se los utiliza en grupos para las grandes masas, requiere cierta humedad en el aire y en el subsuelo.	Aliso	1-2	3-4	●	●	●	●	Resistente a las heladas, se los utiliza en grupos para las grandes masas, requiere cierta humedad en el aire y en el subsuelo.	Aliso	1-2	3-4	●	●	●	●	Resistente a las heladas, se los utiliza en grupos para las grandes masas, requiere cierta humedad en el aire y en el subsuelo.
Chacabambusa		2-3	3-4	●	●	●	●	Resistente a las heladas, se los utiliza en grupos para las grandes masas, requiere cierta humedad en el aire y en el subsuelo.	Chacabambusa	2-3	3-4	●	●	●	●	Resistente a las heladas, se los utiliza en grupos para las grandes masas, requiere cierta humedad en el aire y en el subsuelo.	Chacabambusa	2-3	3-4	●	●	●	●	Resistente a las heladas, se los utiliza en grupos para las grandes masas, requiere cierta humedad en el aire y en el subsuelo.
Aliso		1-2	3-4	●	●	●	●	Resistente a las heladas, se los utiliza en grupos para las grandes masas, requiere cierta humedad en el aire y en el subsuelo.	Aliso	1-2	3-4	●	●	●	●	Resistente a las heladas, se los utiliza en grupos para las grandes masas, requiere cierta humedad en el aire y en el subsuelo.	Aliso	1-2	3-4	●	●	●	●	Resistente a las heladas, se los utiliza en grupos para las grandes masas, requiere cierta humedad en el aire y en el subsuelo.

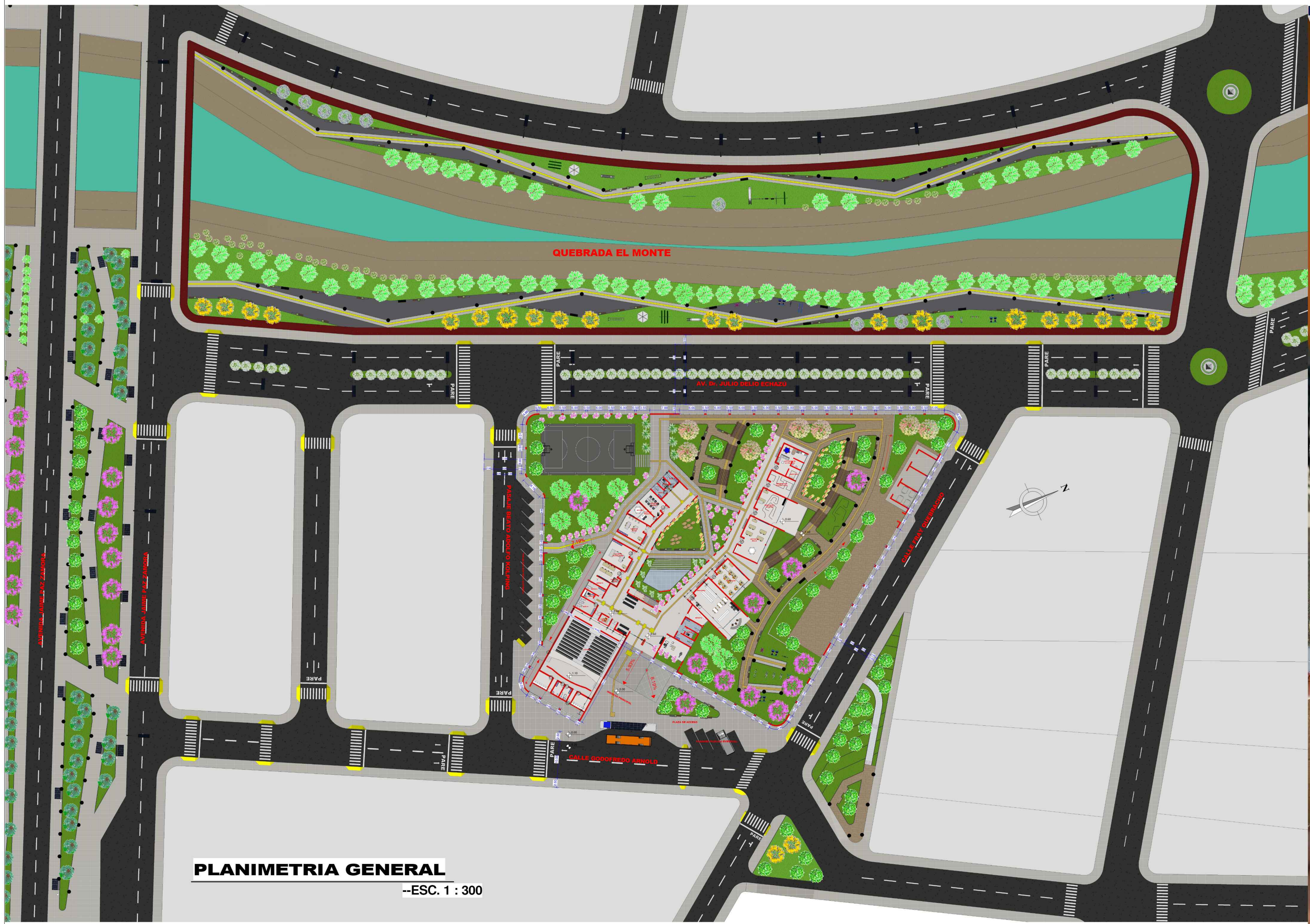
PROYECTO DE GRADO
TEMA:
CENTRO DE REHABILITACIÓN VISUAL EN LA CIUDAD DE TARIJA

UNIV: HOYOS HERRERA
JULIO CESAR
DOCENTE: ARQ. PEDRO LÓPEZ



G-6

FAC. DE CIENCIAS Y TECNOLOGIA
ARQUITECTURA Y URBANISMO



PLANIMETRIA GENERAL
--ESC. 1 : 300

PROYECTO DE GRADO

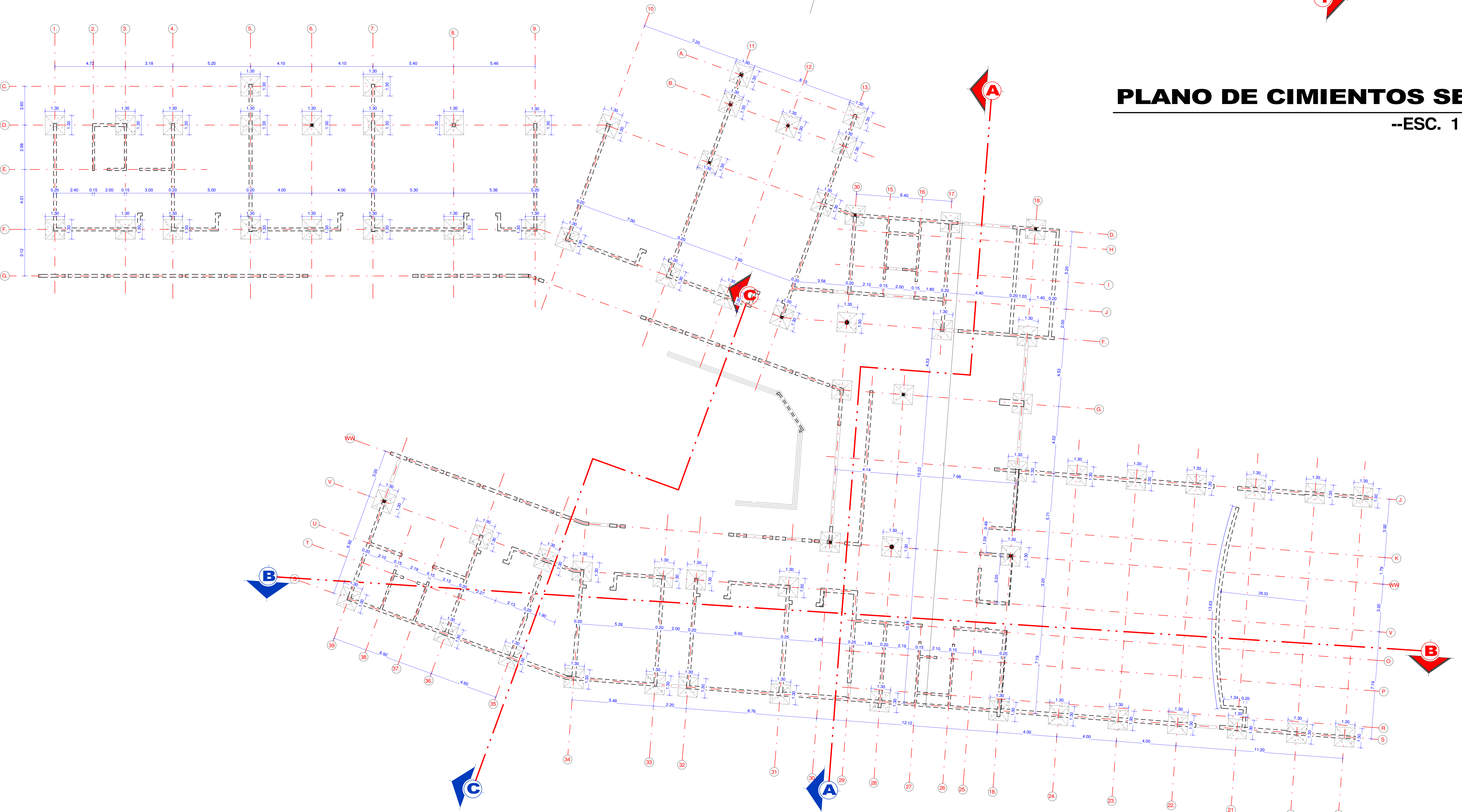
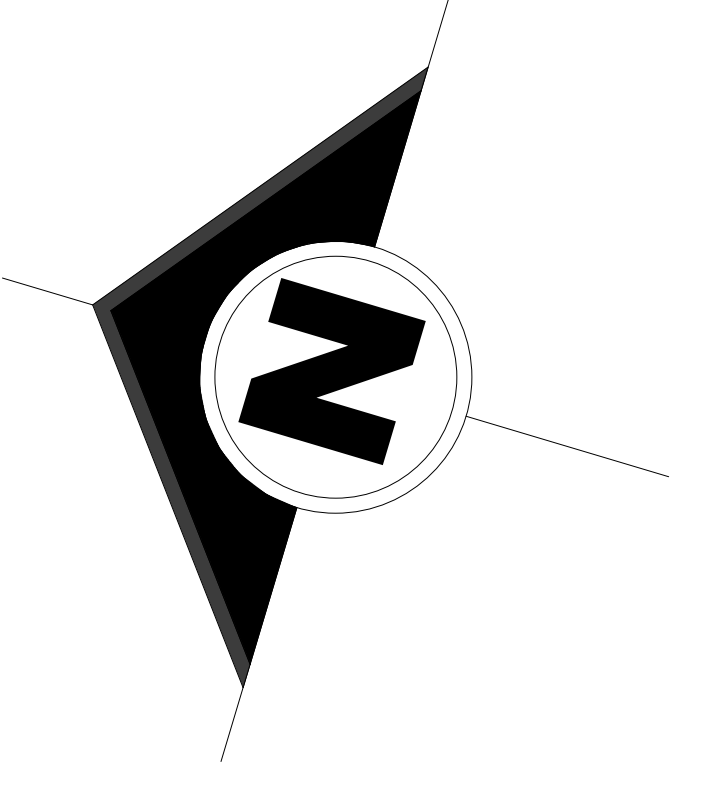
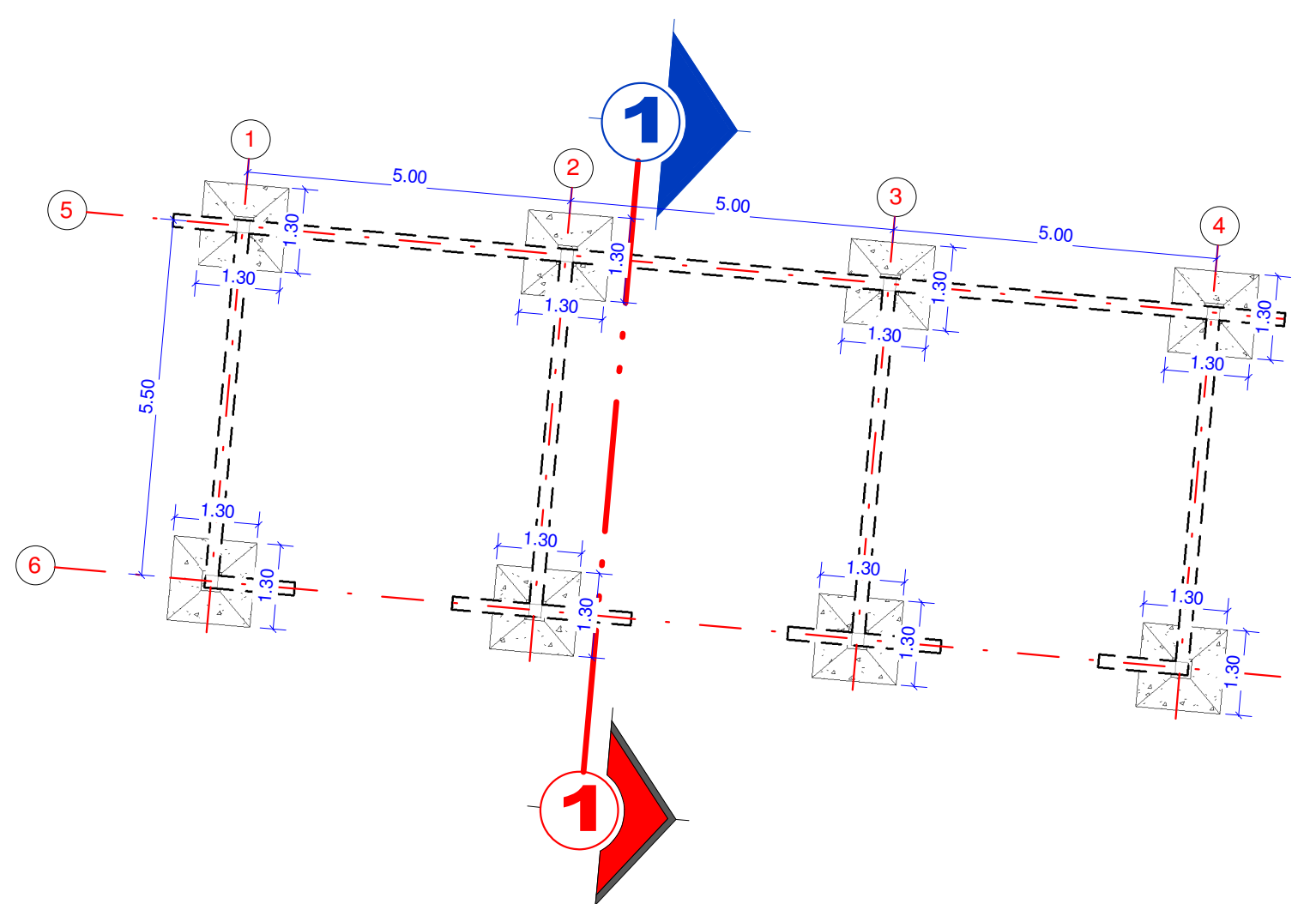
TEMA: CENTRO DE REHABILITACIÓN VISUAL EN LA CIUDAD DE TARIJA

UNIV: HOYOS HERRERA
JULIO CESAR
DOCENTE: ARQ. PEDRO LÓPEZ



G-6

FAC. DE CIENCIAS Y TECNOLOGÍA
ARQUITECTURA Y URBANISMO



PLANO DE CIMIENTOS SERVICIOS
--ESC. 1 : 100

PLANO DE CIMIENTOS
--ESC. 1 : 100