

PROYECTO DE GRADO
TEMA:
CENTRO DE REHABILITACIÓN VISUAL EN LA CIUDAD DE TARIJA

UNIV: HOYOS HERRERA
JULIO CESAR
DOCENTE: ARQ. PEDRO LÓPEZ



FAC. DE CIENCIAS Y TECNOLOGIA
ARQUITECTURA Y URBANISMO



AREAS PASIVAS



INTERVENCION AV JAIME PAZ ZAMORA



VISTA AEREA



VISTA AEREA POSTERIOR DEL PROYECTO



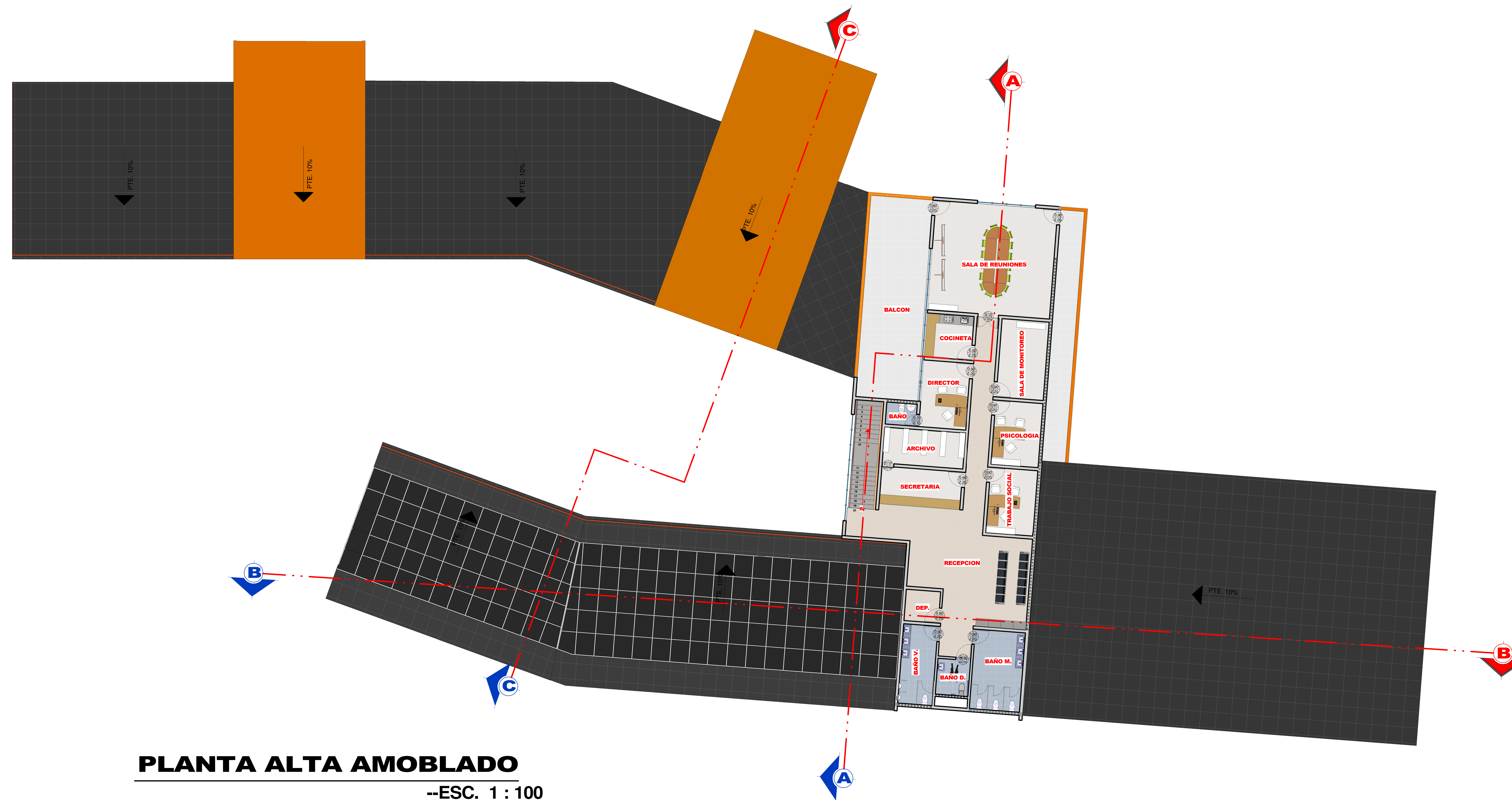
INTERVENCION QUEBRADA EL MONTE

PROPUESTA PAISAJISTICA OTOÑO

ESC. 1 : 400

FICHA PAISAJISTICA

ESPECIES	DIAMETRO	ALTURA	PRIMAVERA	VERANO	OTOÑO	INVIERNO	OBSERVACIONES	ESPECIES	DIAMETRO	ALTURA	PRIMAVERA	VERANO	OTOÑO	INVIERNO	OBSERVACIONES	ESPECIES	DIAMETRO	ALTURA	PRIMAVERA	VERANO	OTOÑO	INVIERNO	OBSERVACIONES	
Mofe Scaevola Ascarobase	0-2	0-1	●	●	●	●	De uso anillo para también se los use en jardines y balcones y es resistente a las bajas temperaturas y al viento.	Toto Liriodendron Eucalyptus Castanopsis Miconia	0-12	1-2	●	●	●	●	Resistente a las heladas, se los utiliza en grupos pequeños, y es poco exigente en suelos.	escallo	4-7	1-2	●	●	●	●	●	Resistente al frío y preferentemente fresco y húmedo, se lo utiliza en alineamientos y en grupos.
Sauce florido Sida botanica Sida botanica	0-2	0-1	●	●	●	●	Resistente al frío y recomendable al tener hojas y flores, se lo puede utilizar tanto aislado como en alineamientos.	Yare Azalea Vicia Miconia	0-10	1-2	●	●	●	●	Se lo utiliza aislado en alineamientos, dado su altura se los utiliza en la periferia de los grupos, es muy bueno para sombra.	jacaranda	0-8	1-2	●	●	●	●	Utilizado tanto en grupos, alineamientos y aislado, es resistente al frío y a las heladas, se lo utiliza en alineamientos y en grupos.	
Chirchirí Chirchirí Chirchirí	0-2	0-1	●	●	●	●	Preferentemente aislado por su tamaño y forma, es resistente al frío y es recomendable para suelos húmedos y ricos.	Toto Toto Toto	0-10	1-2	●	●	●	●	Se lo utiliza aislado y en grupos para los grandes espacios, requiere cierta humedad en el aire y en el suelo.	jarabe	0-6	1-2	●	●	●	●	Utilizado en alineamientos o aislado, su floración brinda un agradable aroma.	
Lapacho Blanco Tabebuia Eugenia	0-2	0-1	●	●	●	●	Utilizado tanto en grupos, alineamientos o aislado, preferentemente requiere un suelo húmedo y es recomendable resistente al frío.	Yare Yare Yare	0-10	1-2	●	●	●	●	Se lo utiliza aislado y en grupos para los grandes espacios, requiere cierta humedad en el aire y en el suelo.	quebracho	0-6	1-2	●	●	●	●	Resistente a las heladas, se los utiliza en grupos pequeños y en grupos.	
Lapacho Rosado Tabebuia Eugenia	0-2	0-1	●	●	●	●	Utilizado tanto en grupos, alineamientos o aislado, preferentemente requiere un suelo húmedo y es recomendable resistente al frío.	Cole Eugenia Ficus	0-8	1-2	●	●	●	●	Se lo utiliza aislado y en grupos para los grandes espacios, requiere cierta humedad en el aire y en el suelo.	caravalito	0-5	1-2	●	●	●	●	Resistente a las heladas, se los utiliza aislados o en grupos pequeños.	
Lapacho Amarillo Tabebuia Eugenia	0-2	0-1	●	●	●	●	Utilizado tanto en grupos, alineamientos o aislado, preferentemente requiere un suelo húmedo y es recomendable resistente al frío.	Alamo Alamo Alamo	0-8	1-2	●	●	●	●	Preferentemente aislado, pero también se los utiliza en grupos y alineamientos, su crecimiento es rápido y prefiere suelos húmedos.	chamar	0-5	1-2	●	●	●	●	Resistente a las heladas, se los utiliza aislados o en grupos pequeños.	
Casahuate Casahuate	0-2	0-1	●	●	●	●	De gran porte, utilizado para alineamientos tradicionales, se adapta al terreno y es resistente al frío, tiene una vida promedio de 50 años.	Algarrobo	0-8	1-2	●	●	●	●	Resistente a las heladas, se los utiliza aislados o en grupos pequeños y es poco exigente en suelos.	ciprés de arizcha	0-6	1-2	●	●	●	●	Resistente a las heladas, se los utiliza aislados o en grupos pequeños y es poco exigente en suelos.	



PLANTA ALTA AMOBLADO
--ESC. 1 : 100

LAM. N°
09/17

PROYECTO DE GRADO
TEMA:
CENTRO DE REHABILITACIÓN VISUAL EN LA CIUDAD DE TARIJA

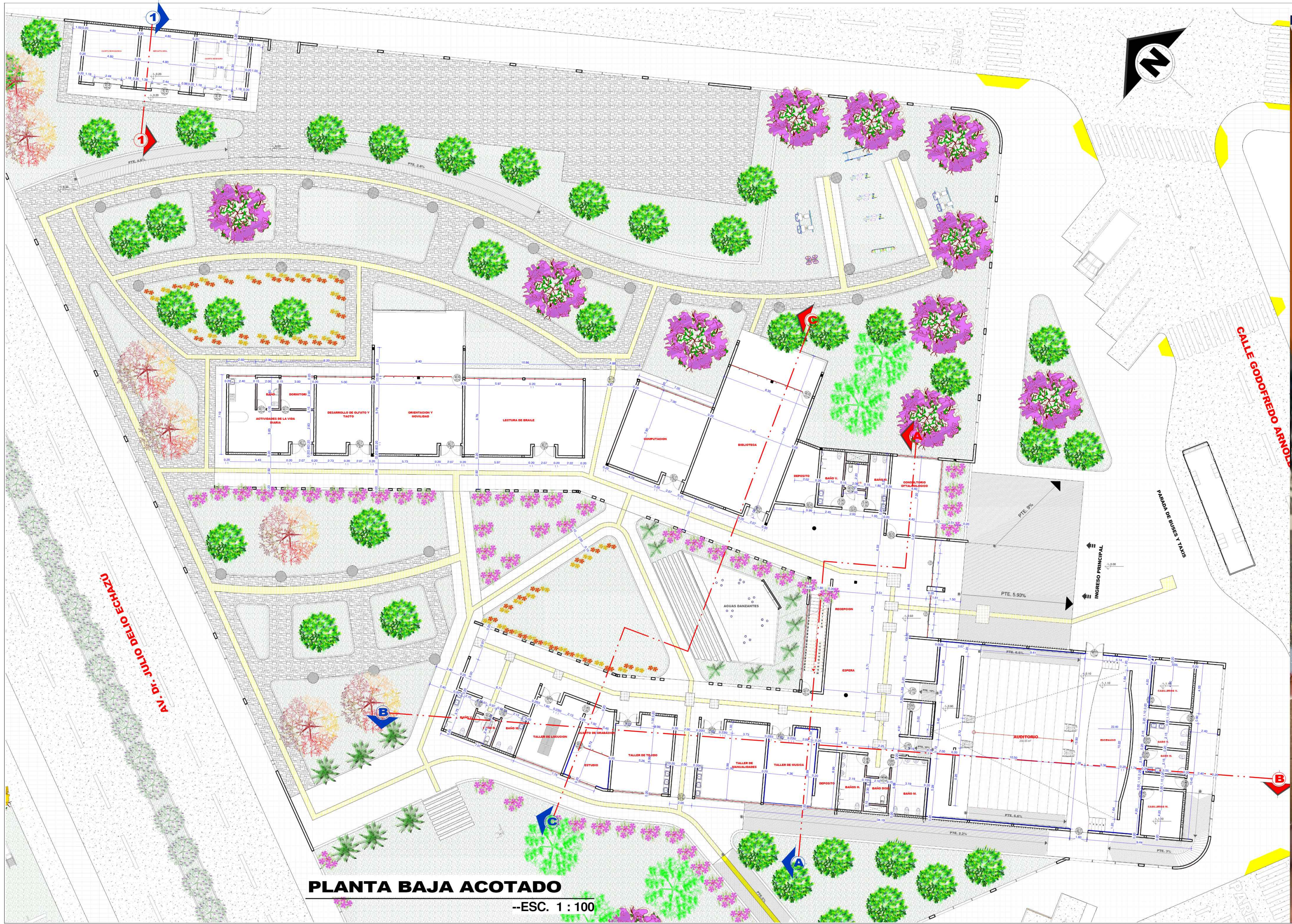
UNIV: HOYOS HERRERA
JULIO CESAR
DOCENTE: ARQ. PEDRO LÓPEZ



G-6

FAC. DE CIENCIAS Y TECNOLOGIA
ARQUITECTURA Y URBANISMO





PLANTA BAJA ACOTADO
--ESC. 1 : 100

LAM. N°
07/17

PROYECTO DE GRADO
TEMA:
CENTRO DE REHABILITACIÓN VISUAL EN LA CIUDAD DE TARIJA

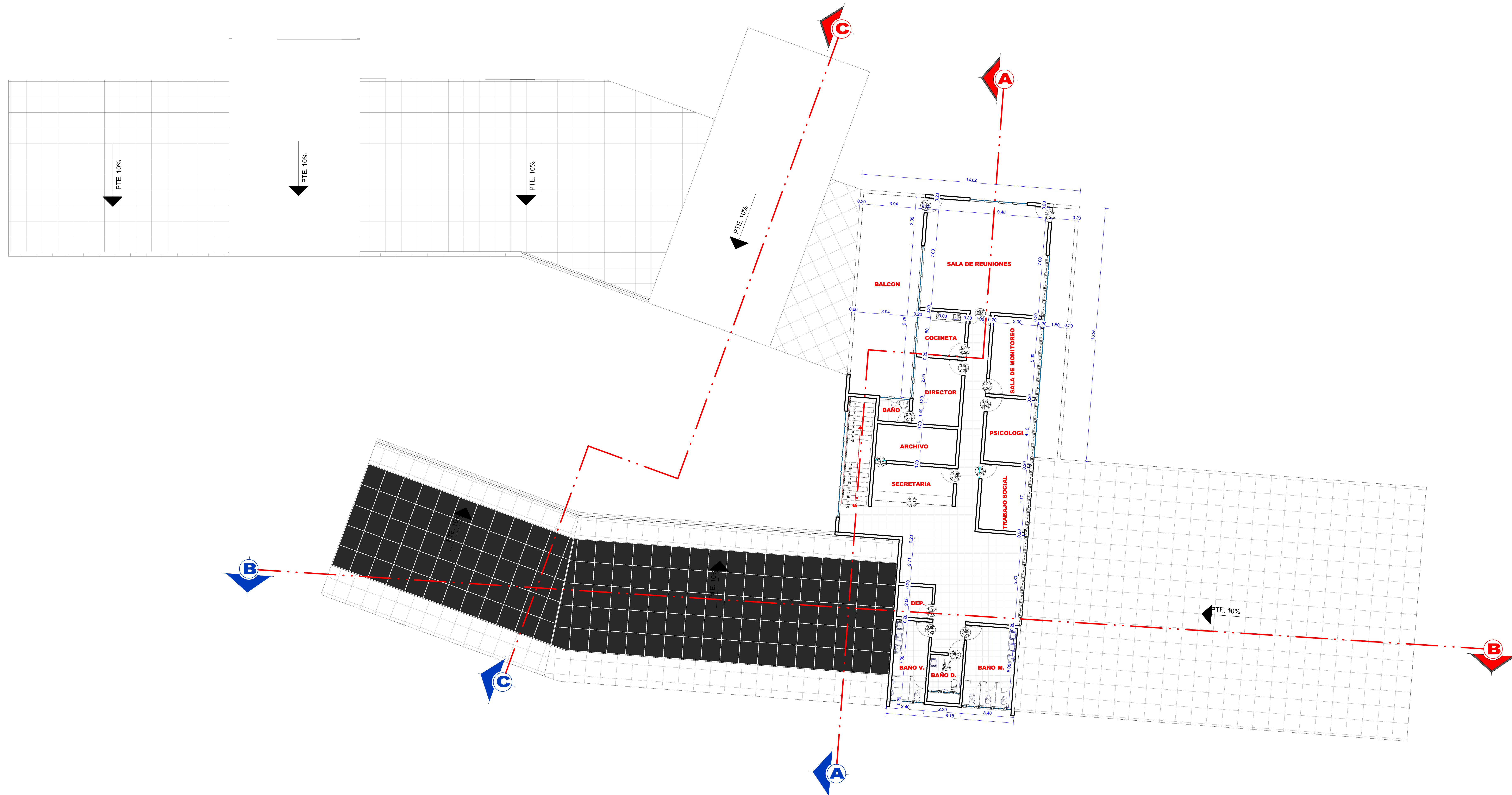
UNIV: HOYOS HERRERA
JULIO CESAR
DOCENTE: ARQ. PEDRO LÓPEZ



FAC. DE CIENCIAS Y TECNOLOGIA
ARQUITECTURA Y URBANISMO

G-6





PLANTA ALTA ACOTADO

--ESC. 1 : 100

LAM. N°
08/17

PROYECTO DE GRADO
TEMA:
CENTRO DE REHABILITACIÓN VISUAL EN LA CIUDAD DE TARIJA

UNIV: HOYOS HERRERA
JULIO CESAR
DOCENTE: ARQ. PEDRO LÓPEZ



G-6

FAC. DE CIENCIAS Y TECNOLOGIA
ARQUITECTURA Y URBANISMO

