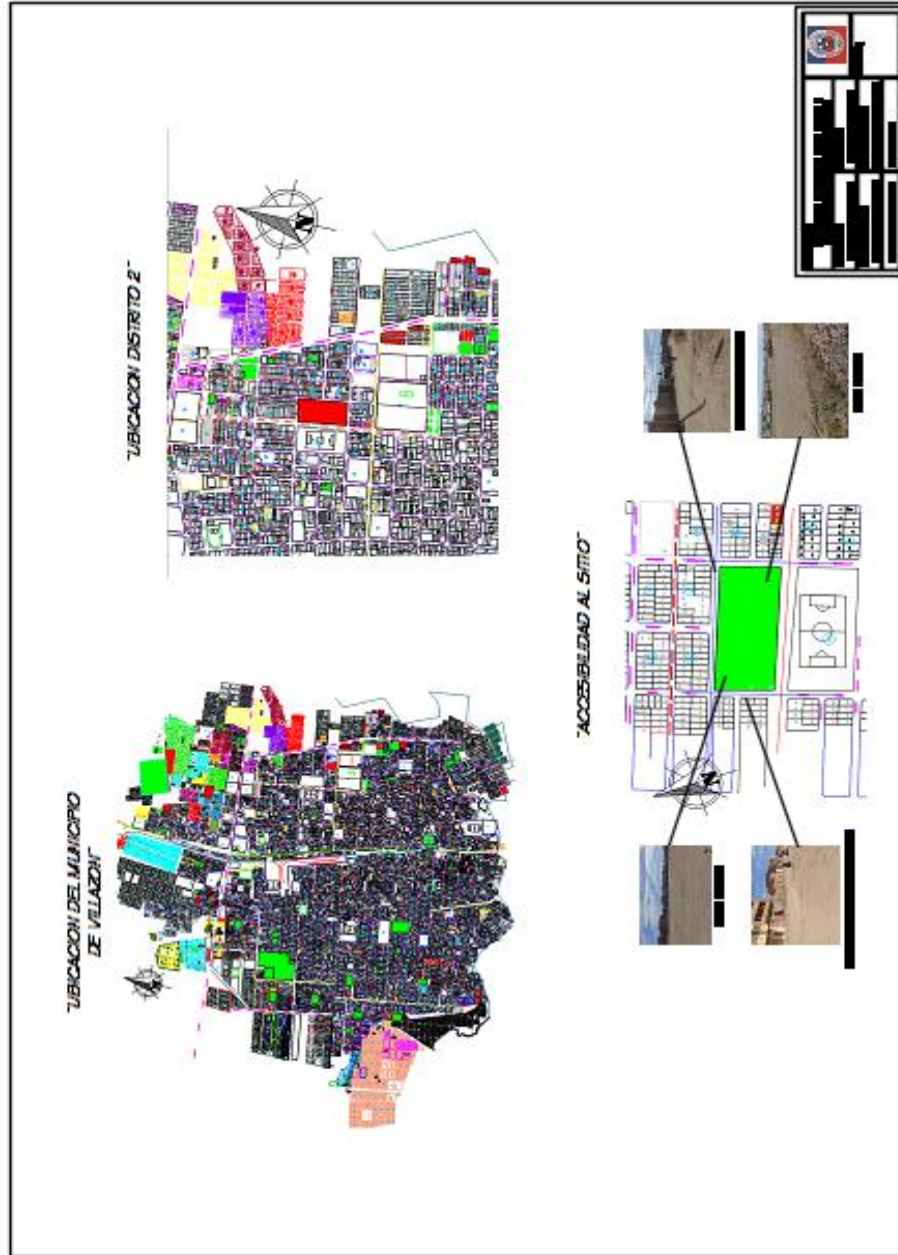


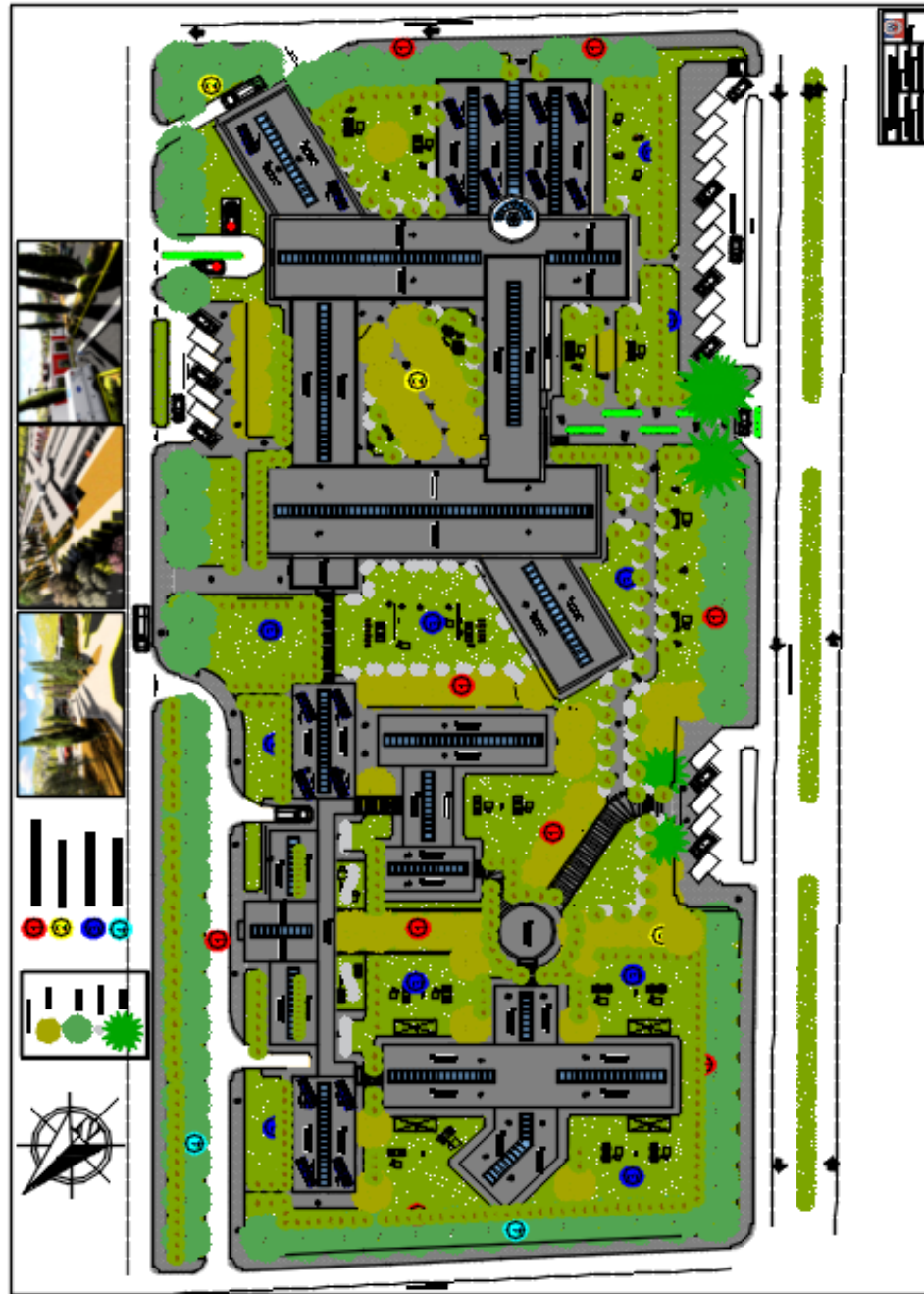


- PLANO DE UBICACION



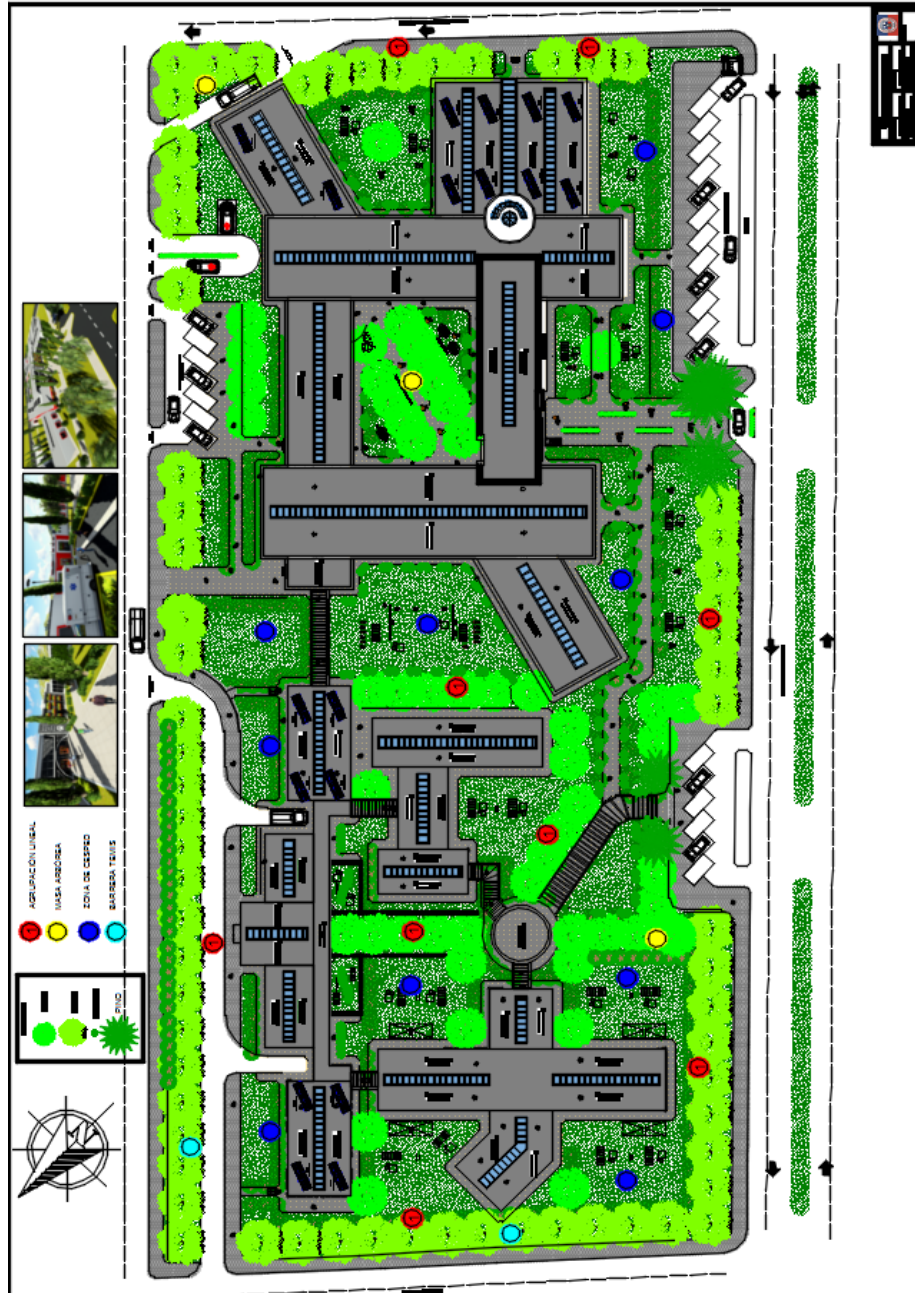


- PLANOS PAISAJISTICO ESTACION INVIERNO





- PLANOS PAISAJISTICO ESTACION VERANO



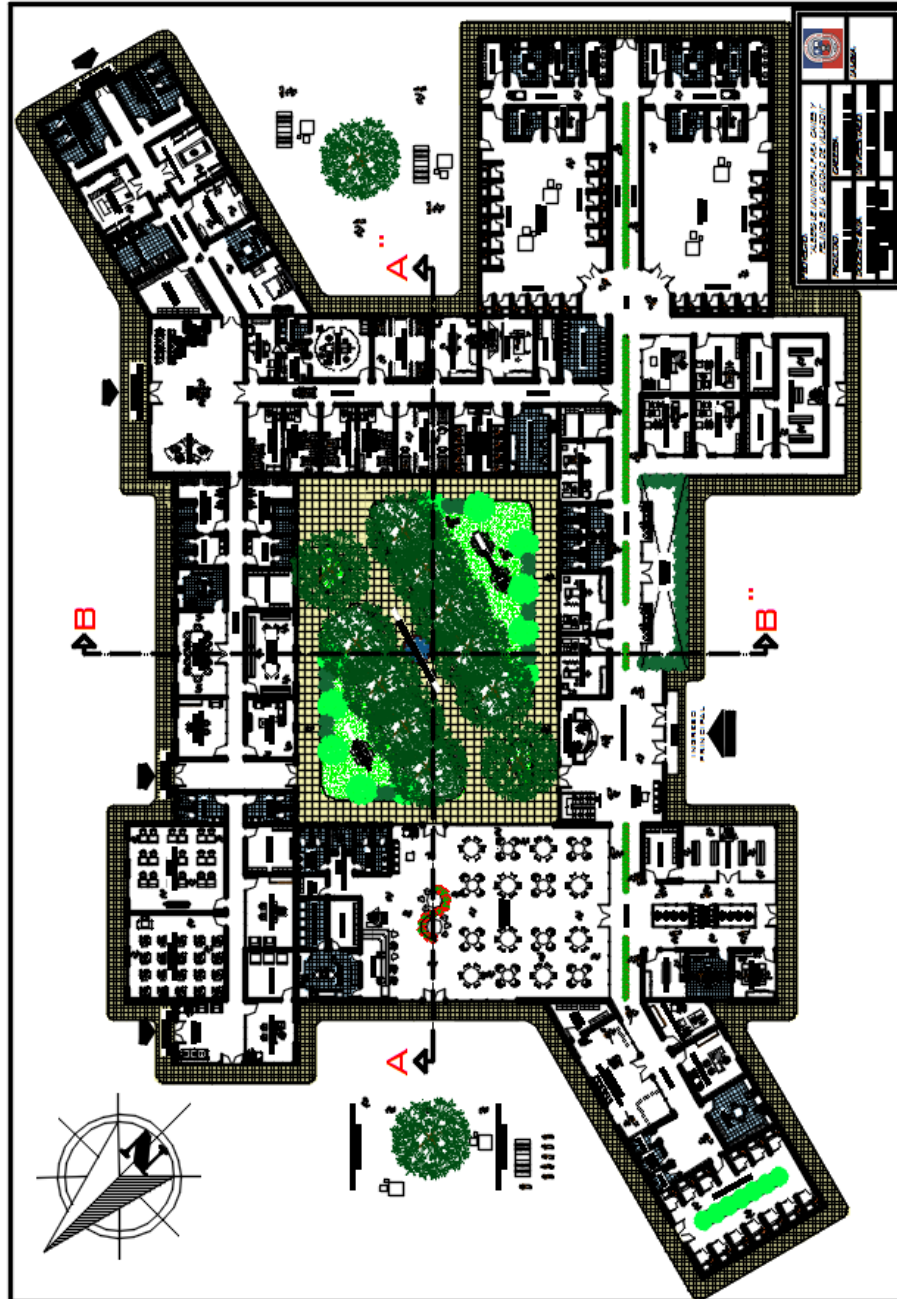


- PLANIMETRIA GENERAL



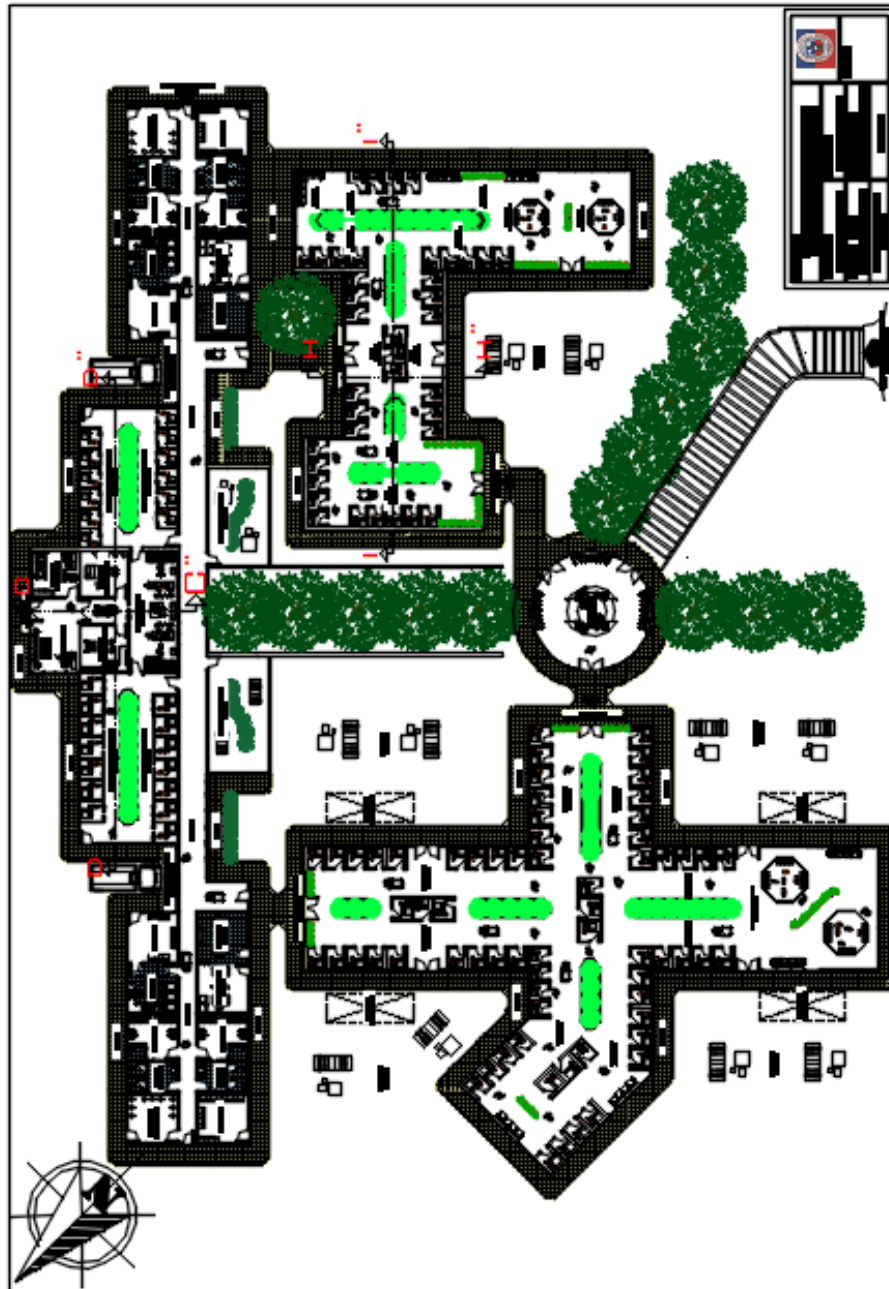


- PLANTA BAJA BLOQUE PRINCIPAL



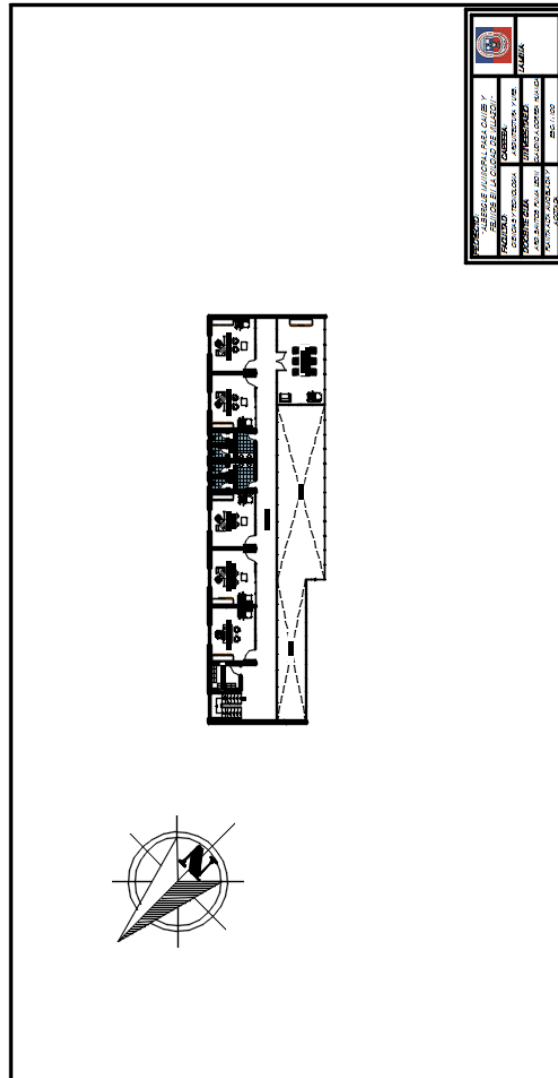


- PLANTA BAJA BLOQUE DE ALBERGUE





- PLANTA ALTA

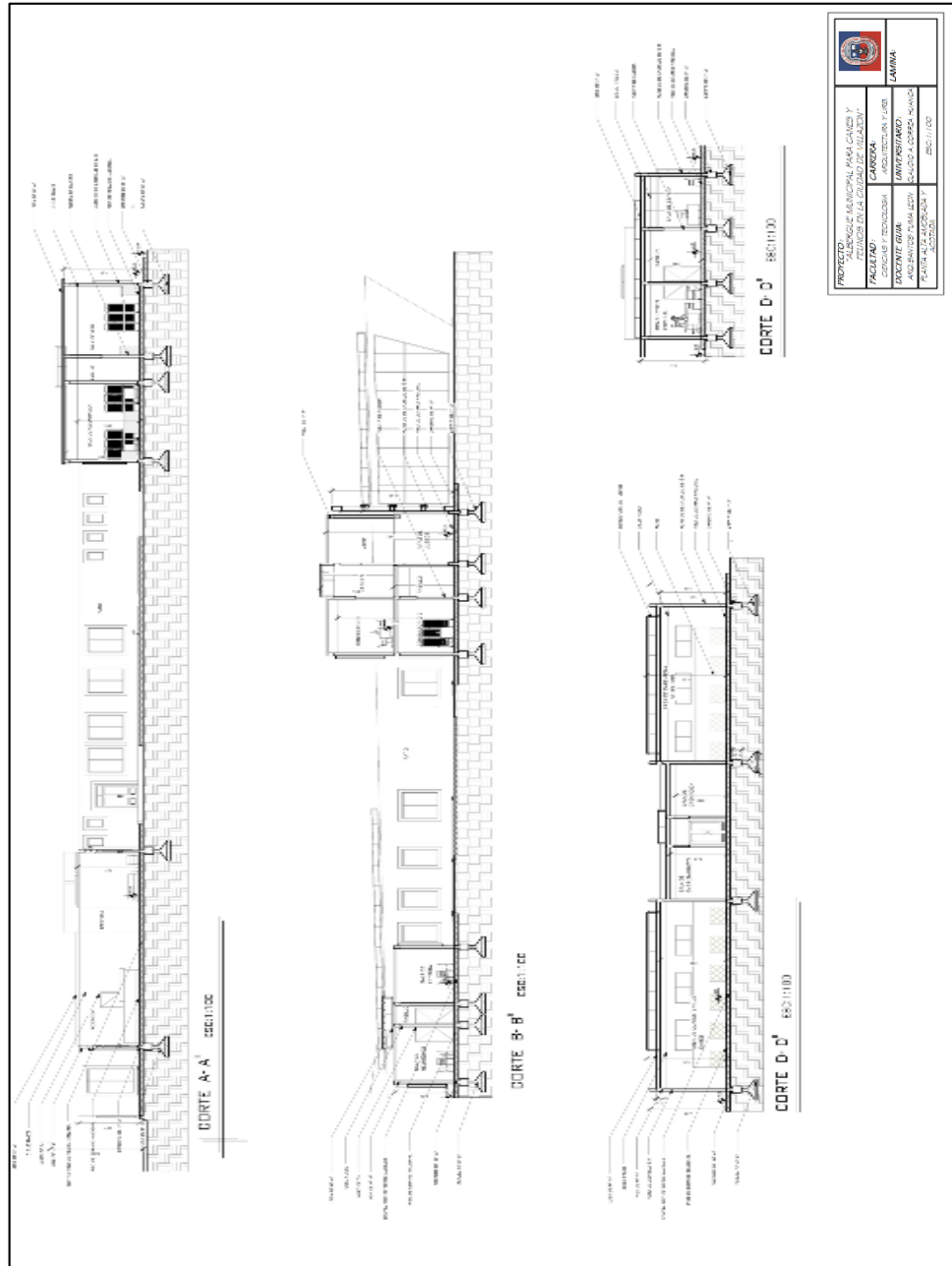




"ALBERGUE MUNICIPAL PARA CANES Y FELINOS"



- CORTES

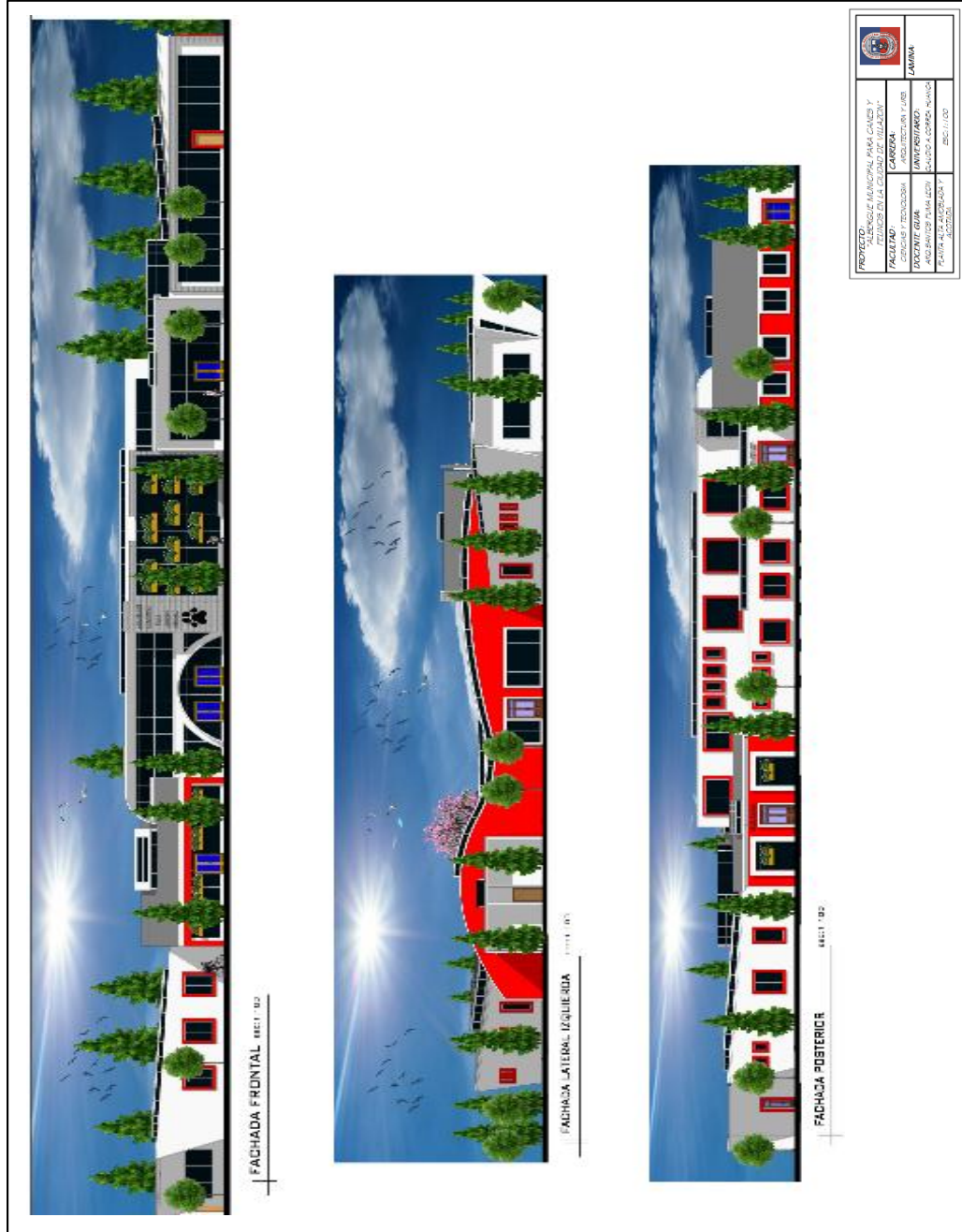





"ALBERGUE MUNICIPAL PARA CANES Y FELINOS"



• FACHADAS BLOQUE PRINCIPAL



		PROYECTO: ALBERGUE MUNICIPAL PARA CANES Y FELINOS EN LA CIUDAD DE ICA	
FACILITADOR: PROYECTOS URBANOS Y ARQUITECTURA	CARGO: ARQUITECTO URBANO Y ARQUITECTO	UNIVERSIDAD: UNIVERSIDAD NACIONAL DE CAJAMARCA	LÁMINA:
AUTORES: CLAUDIO ALBERTO CORREA HUANCA	FECHA DE LA ELABORACIÓN:	ESCALA:	





- **PERSPECTIVAS INTERIORES**



PERSPECTIVA INTERIOR (CAFETERIA)



PERSPECTIVA INTERIOR (VETERINARIA)

- **PERSPECTIVAS EXTERIORES**



Perspectiva Bloque principal

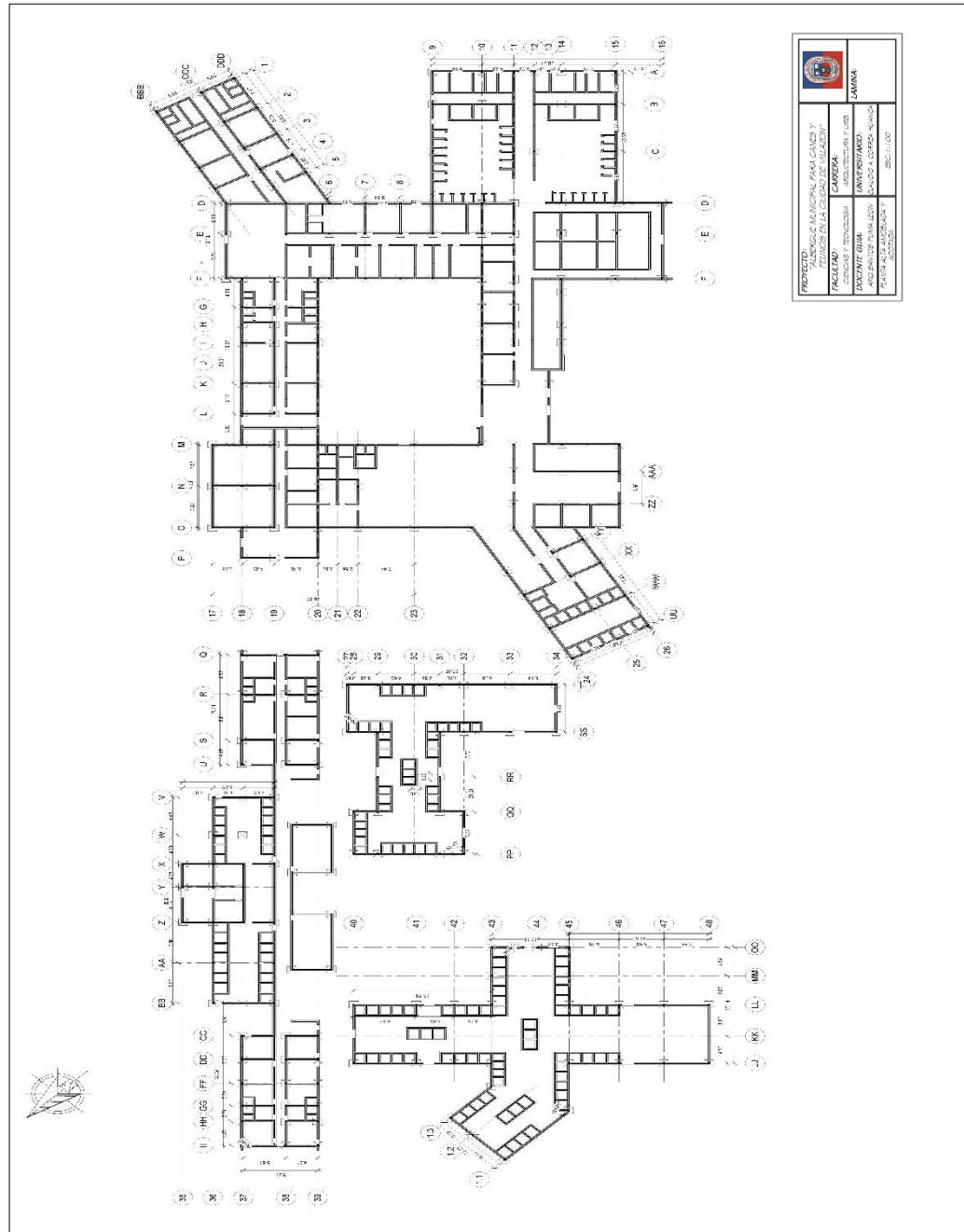


Perspectiva de los dos Bloques



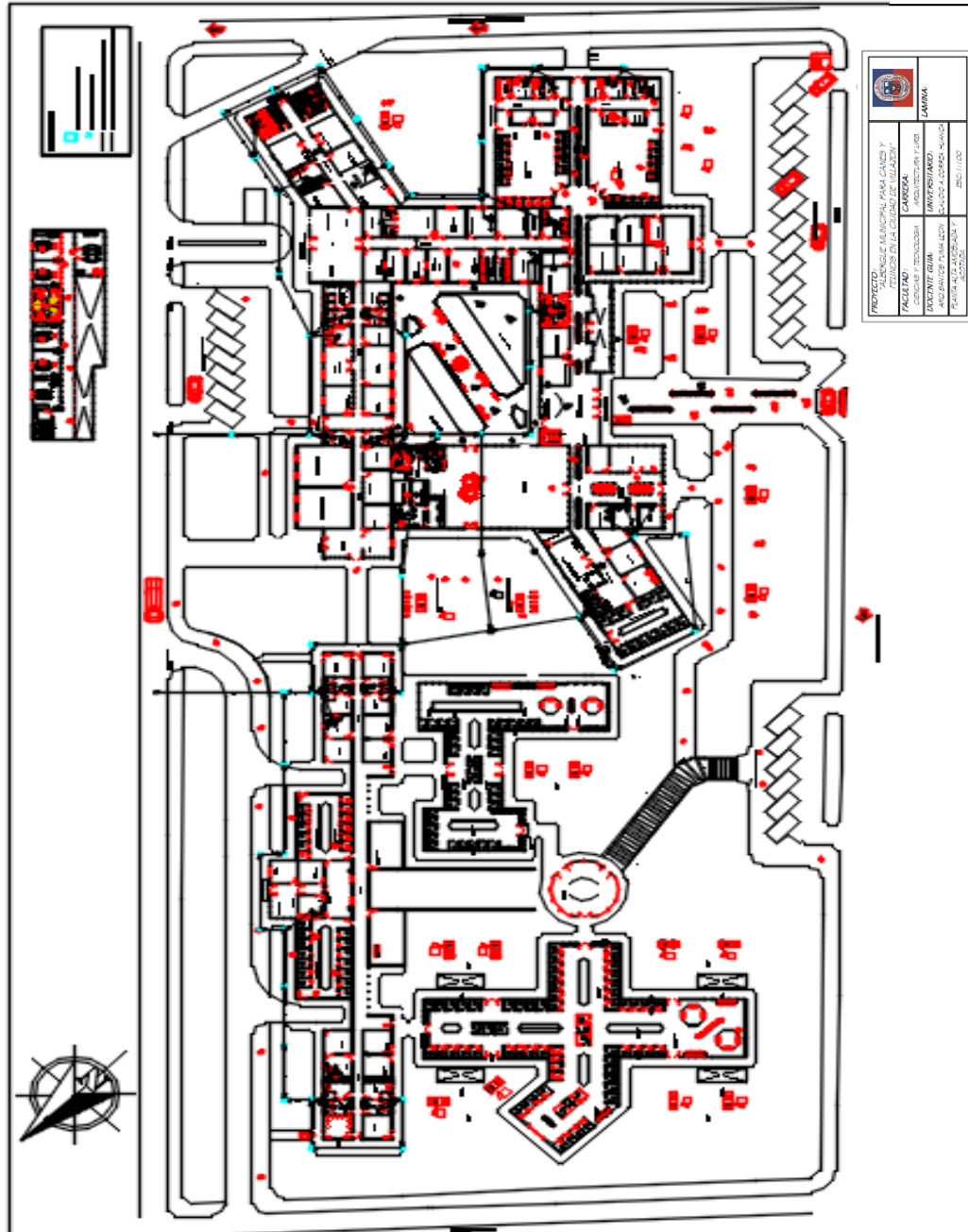


- PLANO DE CIMIENTOS



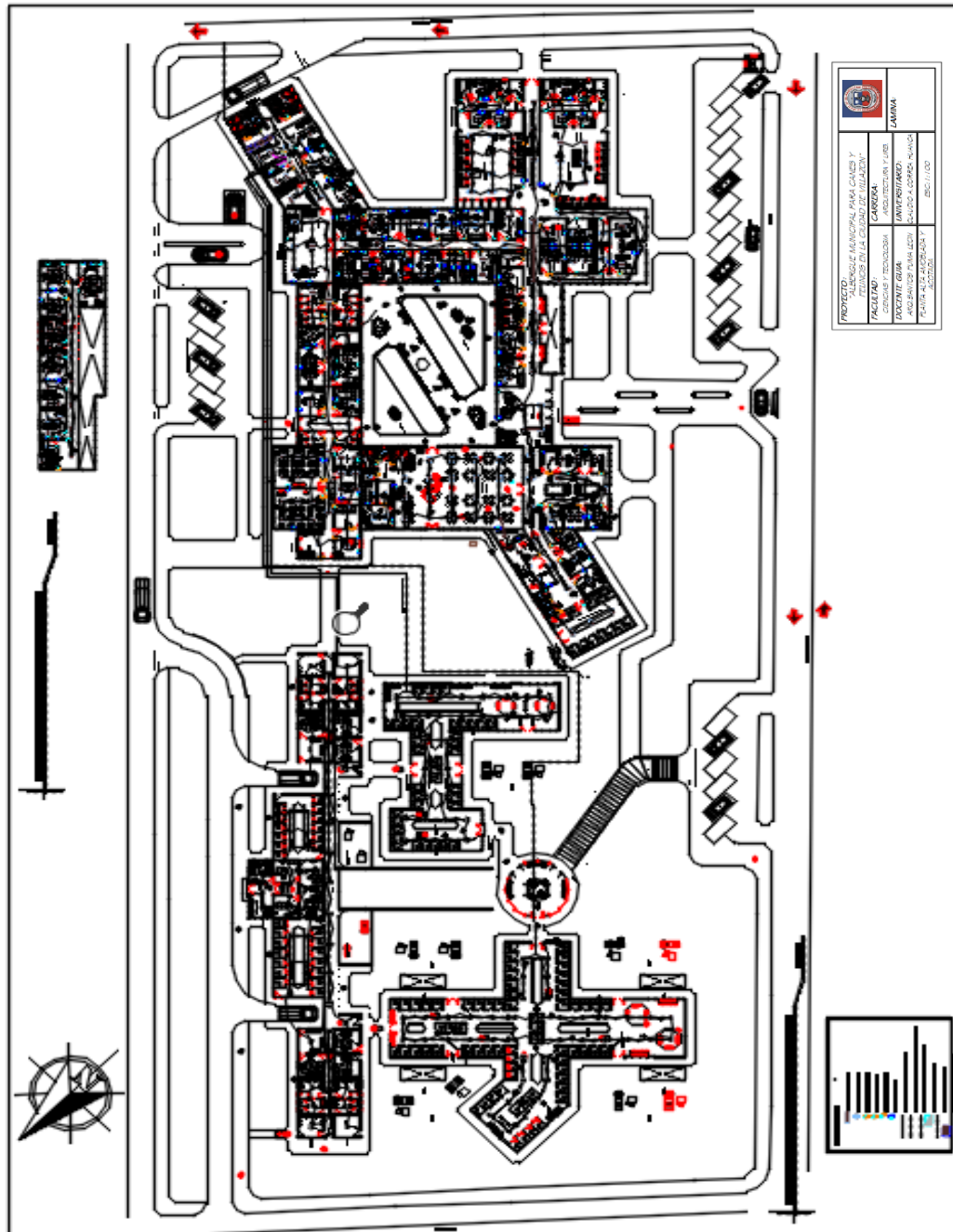


- PLANO DE INSTALACION HIDROSANITARIA





• PLANO DE INSTALACION ELECTRICA





- PLANO DE INSTALACION GEOTERMICA

